

Warszawa, dnia 7 czerwca 2017 r.

Poz. 1094

**ROZPORZĄDZENIE
MINISTRA ŚRODOWISKA¹⁾**

z dnia 11 maja 2017 r.

w sprawie specjalnego obszaru ochrony siedlisk Niedźwiedzie Wielkie (PLH280050)

Na podstawie art. 27a ust. 1 ustawy z dnia 16 kwietnia 2004 r. o ochronie przyrody (Dz. U. z 2016 r. poz. 2134, 2249 i 2260 oraz z 2017 r. poz. 60, 132 i 1074) zarządza się, co następuje:

§ 1. 1. Wyznacza się specjalny obszar ochrony siedlisk Niedźwiedzie Wielkie (PLH280050²⁾), obejmujący obszar 89,14 ha, położony w województwie warmińsko-mazurskim.

2. Granica obszaru, o którym mowa w ust. 1, w postaci wykazu współrzędnych punktów załamania granicy, jest określona w załączniku nr 1 do rozporządzenia.

§ 2. Mapa obszaru, o którym mowa w § 1, jest określona w załączniku nr 2 do rozporządzenia.

§ 3. Obszar, o którym mowa w § 1, wyznacza się w celu:

- 1) trwałej ochrony:
 - a) siedlisk przyrodniczych,
 - b) populacji zagrożonych wyginięciem gatunków zwierząt innych niż ptaki lub
- 2) odtworzenia właściwego stanu ochrony siedlisk przyrodniczych lub właściwego stanu ochrony gatunków, o których mowa w pkt 1 lit. b

– w stosunku do przedmiotów ochrony.

§ 4. Przedmiotem ochrony na obszarze, o którym mowa w § 1, są:

- 1) siedliska przyrodnicze określone w załączniku nr 3 do rozporządzenia;
- 2) gatunki zwierząt innych niż ptaki, określone w załączniku nr 4 do rozporządzenia, oraz ich siedliska.

§ 5. Rozporządzenie wchodzi w życie po upływie 14 dni od dnia ogłoszenia.

Minister Środowiska: *J. Szyszko*

¹⁾ Minister Środowiska kieruje działem administracji rządowej – środowisko, na podstawie § 1 ust. 2 pkt 2 rozporządzenia Prezesa Rady Ministrów z dnia 17 listopada 2015 r. w sprawie szczegółowego zakresu działania Ministra Środowiska (Dz. U. poz. 1904 i 2095).

²⁾ Kod obszaru został określony zgodnie z decyzją wykonawczą Komisji (UE) 2016/2334 z dnia 9 grudnia 2016 r. w sprawie przyjęcia dziesiątego zaktualizowanego wykazu terenów mających znaczenie dla Wspólnoty składających się na kontynentalny region biogeograficzny (notyfikowaną jako dokument nr C(2016) 8191) (Dz. Urz. UE L 353 z 23.12.2016, str. 324).

Załączniki do rozporządzenia Ministra Środowiska
z dnia 11 maja 2017 r. (poz. 1094)

Załącznik nr 1**GRANICA SPECJALNEGO OBSZARU OCHRONY SIEDLISK
NIEDŹWIEDZIE WIELKIE (PLH280050)**

Numer punktu załamania granicy	Współrzędne punktów załamania granicy (PL-1992) ¹⁾	
	X	Y
1	2	3
1	674123,38	552184,58
2	674101,44	552164,57
3	674062,61	552147,43
4	674042,35	552149,50
5	673992,60	552148,54
6	673935,37	552150,42
7	673914,12	552151,12
8	673865,22	552133,69
9	673840,82	552117,23
10	673842,63	552110,85
11	673843,33	552060,07
12	673834,84	552024,23
13	673815,72	551974,43
14	673818,38	551953,55
15	673839,89	551918,79
16	673860,16	551878,33
17	673861,85	551823,69
18	673866,23	551800,50
19	673867,87	551776,33
20	673850,23	551718,24
21	673853,02	551688,85
22	673885,67	551634,18
23	673892,69	551595,78
24	673897,96	551565,78
25	673892,22	551505,46
26	673883,34	551506,91
27	673802,05	551483,13
28	673751,43	551482,65

¹⁾ Układ współrzędnych płaskich prostokątnych PL-1992 jest jednym z układów tworzących państwowy system odniesień przestrzennych, o którym mowa w przepisach wydanych na podstawie art. 3 ust. 5 ustawy z dnia 17 maja 1989 r. – Prawo geodezyjne i kartograficzne (Dz. U. z 2016 r. poz. 1629 i 1948 oraz z 2017 r. poz. 60).

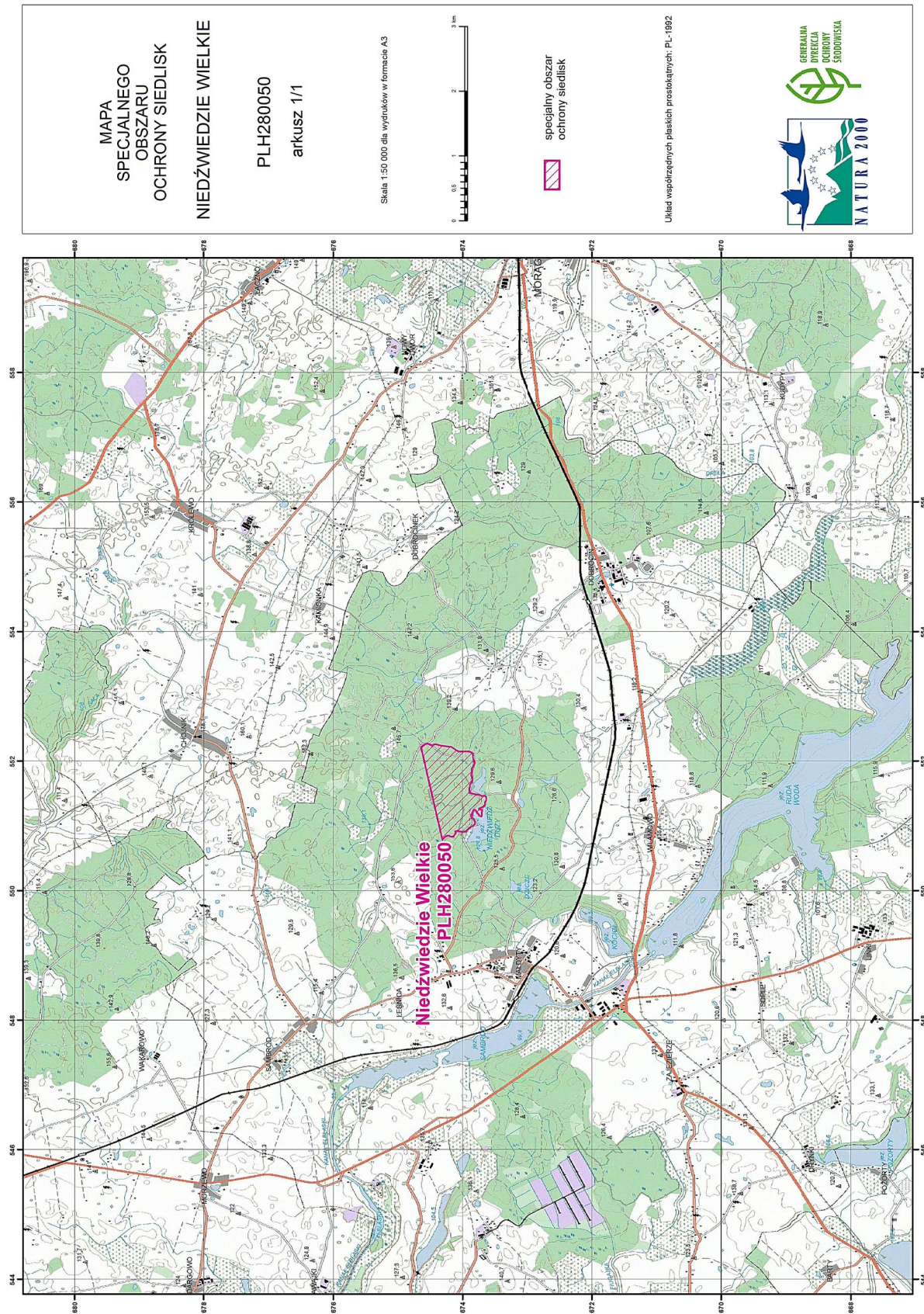
1	2	3
29	673708,59	551459,76
30	673659,78	551464,64
31	673643,25	551445,99
32	673635,66	551422,77
33	673638,00	551399,20
34	673659,61	551358,24
35	673655,83	551328,11
36	673662,14	551314,79
37	673676,10	551300,29
38	673751,41	551263,07
39	673751,06	551253,14
40	673705,22	551247,53
41	673704,77	551221,79
42	673709,51	551189,56
43	673705,32	551173,45
44	673707,61	551148,52
45	673718,72	551143,16
46	673745,88	551157,12
47	673753,00	551167,26
48	673757,65	551183,35
49	673781,18	551196,97
50	673781,46	551205,10
51	673779,97	551214,18
52	673792,06	551223,70
53	673795,12	551233,53
54	673800,39	551241,92
55	673821,62	551246,61
56	673846,26	551227,67
57	673851,88	551181,85
58	673854,68	551171,36
59	673861,26	551178,36
60	673873,60	551169,80
61	673873,41	551151,28
62	673864,46	551140,76
63	673858,09	551126,98
64	673830,58	551089,75
65	673818,30	551087,47
66	673814,40	551066,83

1	2	3
67	673811,16	551025,84
68	673844,95	550997,10
69	673871,11	550983,07
70	673905,85	550960,22
71	673947,57	550912,68
72	673950,83	550915,73
73	673957,10	550914,15
74	673979,13	550911,12
75	673995,18	550904,68
76	674004,27	550898,52
77	674033,77	550914,65
78	674059,79	550909,22
79	674071,95	550924,57
80	674102,88	550917,60
81	674115,36	550912,21
82	674108,63	550888,05
83	674124,82	550860,37
84	674135,50	550845,60
85	674142,61	550829,07
86	674166,30	550834,57
87	674173,00	550832,07
88	674188,55	550837,40
89	674198,45	550836,15
90	674208,36	550847,99
91	674226,94	550849,59
92	674230,94	550847,65
93	674257,38	550841,31
94	674314,03	550791,49
95	674415,33	551225,71
96	674495,92	551574,65
97	674508,12	551627,17
98	674637,59	552184,57
99	674644,13	552212,78
100	674640,03	552219,16
101	674608,48	552248,64
102	674581,35	552260,03
103	674538,67	552268,19
104	674483,70	552246,38

1	2	3
105	674470,95	552243,66
106	674441,30	552256,89
107	674419,71	552259,91
108	674337,86	552240,23
109	674222,84	552220,78
110	674176,73	552216,99
111	674123,38	552184,58

Załącznik nr 2

MAPA SPECJALNEGO OBSZARU OCHRONY SIEDLISK NIEDŹWIEDZIE WIELKIE (PLH280050)



SIEDLISKA PRZYRODNICZE BĘDĄCE PRZEDMIOTEM OCHRONY
NA SPECJALNYM OBSZARZE OCHRONY SIEDLISK NIEDŹWIEDZIE WIELKIE (PLH280050)

Lp.	Kod ¹⁾	Nazwa
1	9130	Żyzne buczyny (<i>Dentario glandulosae Fagenion</i> , <i>Galio odorati-Fagenion</i>)
2	9160	Grąd subatlantycki (<i>Stellario-Carpinetum</i>)

¹⁾ Kody siedlisk są zgodne z rozporządzeniem Ministra Środowiska z dnia 13 kwietnia 2010 r. w sprawie siedlisk przyrodniczych oraz gatunków będących przedmiotem zainteresowania Wspólnoty, a także kryteriów wyboru obszarów kwalifikujących się do uznania lub wyznaczenia jako obszary Natura 2000 (Dz. U. z 2014 r. poz. 1713).

Załącznik nr 4

GATUNKI ZWIERZĄT INNYCH NIŻ PTAKI, BĘDĄCE PRZEDMIOTEM OCHRONY
NA SPECJALNYM OBSZARZE OCHRONY SIEDLISK NIEDŹWIEDZIE WIELKIE (PLH280050)

Lp.	Nazwa polska	Nazwa naukowa	Populacja objęta ochroną
1	mopek	<i>Barbastella barbastellus</i>	rozrodcza
2	pachnica dębowa	<i>Osmoderma eremita</i>	osiadła