

Warszawa, dnia 11 lipca 2017 r.

Poz. 1365

**ROZPORZĄDZENIE  
MINISTRA ŚRODOWISKA<sup>1)</sup>**

z dnia 8 czerwca 2017 r.

**w sprawie specjalnego obszaru ochrony siedlisk Gole Łąki (PLH140027)**

Na podstawie art. 27a ust. 1 ustawy z dnia 16 kwietnia 2004 r. o ochronie przyrody (Dz. U. z 2016 r. poz. 2134, 2249 i 2260 oraz z 2017 r. poz. 60, 132 i 1074) zarządza się, co następuje:

§ 1. 1. Wyznacza się specjalny obszar ochrony siedlisk Gole Łąki (PLH140027<sup>2)</sup>), obejmujący obszar 49,59 ha, położony w województwie mazowieckim.

2. Granica obszaru, o którym mowa w ust. 1, w postaci wykazu współrzędnych punktów załamania granicy, jest określona w załączniku nr 1 do rozporządzenia.

§ 2. Mapa obszaru, o którym mowa w § 1, jest określona w załączniku nr 2 do rozporządzenia.

§ 3. Obszar, o którym mowa w § 1, wyznacza się w celu trwałej ochrony siedlisk przyrodniczych lub odtworzenia ich właściwego stanu.

§ 4. Przedmiotem ochrony na obszarze, o którym mowa w § 1, są siedliska przyrodnicze określone w załączniku nr 3 do rozporządzenia.

§ 5. Rozporządzenie wchodzi w życie po upływie 14 dni od dnia ogłoszenia.

Minister Środowiska: *J. Szyszko*

---

<sup>1)</sup> Minister Środowiska kieruje działem administracji rządowej – środowisko, na podstawie § 1 ust. 2 pkt 2 rozporządzenia Prezesa Rady Ministrów z dnia 17 listopada 2015 r. w sprawie szczegółowego zakresu działania Ministra Środowiska (Dz. U. poz. 1904 i 2095).

<sup>2)</sup> Kod obszaru został określony zgodnie z decyzją wykonawczą Komisji (UE) 2016/2334 z dnia 9 grudnia 2016 r. w sprawie przyjęcia dziesiątego zaktualizowanego wykazu terenów mających znaczenie dla Wspólnoty składających się na kontynentalny region biogeograficzny (notyfikowaną jako dokument nr C(2016) 8191) (Dz. Urz. UE L 353 z 23.12.2016, str. 324).

Załączniki do rozporządzenia Ministra Środowiska  
z dnia 8 czerwca 2017 r. (poz. 1365)

**Załącznik nr 1****GRANICA SPECJALNEGO OBSZARU OCHRONY SIEDLISK GOŁE ŁĄKI (PLH140027)**

Numer punktu załamania granicy	Współrzędne punktów załamania granicy (PL-1992) <sup>1)</sup>	
	X	Y
1	2	3
1	462670,10	687284,66
2	462597,83	687278,90
3	462560,82	687315,13
4	462549,91	687350,20
5	462537,83	687371,63
6	462490,29	687416,04
7	462461,07	687422,67
8	462436,53	687439,42
9	462424,45	687457,73
10	462413,93	687497,47
11	462417,05	687522,02
12	462437,70	687539,94
13	462453,67	687574,62
14	462430,29	687595,66
15	462415,88	687573,45
16	462401,85	687587,09
17	462435,36	687652,93
18	462424,45	687662,28
19	462409,64	687638,13
20	462384,32	687656,44
21	462400,68	687687,22
22	462392,11	687705,14
23	462375,75	687728,52
24	462404,97	687779,56
25	462398,72	687788,48
26	462379,30	687816,96
27	462338,31	687858,82
28	462312,48	687883,73
29	462288,29	687919,78

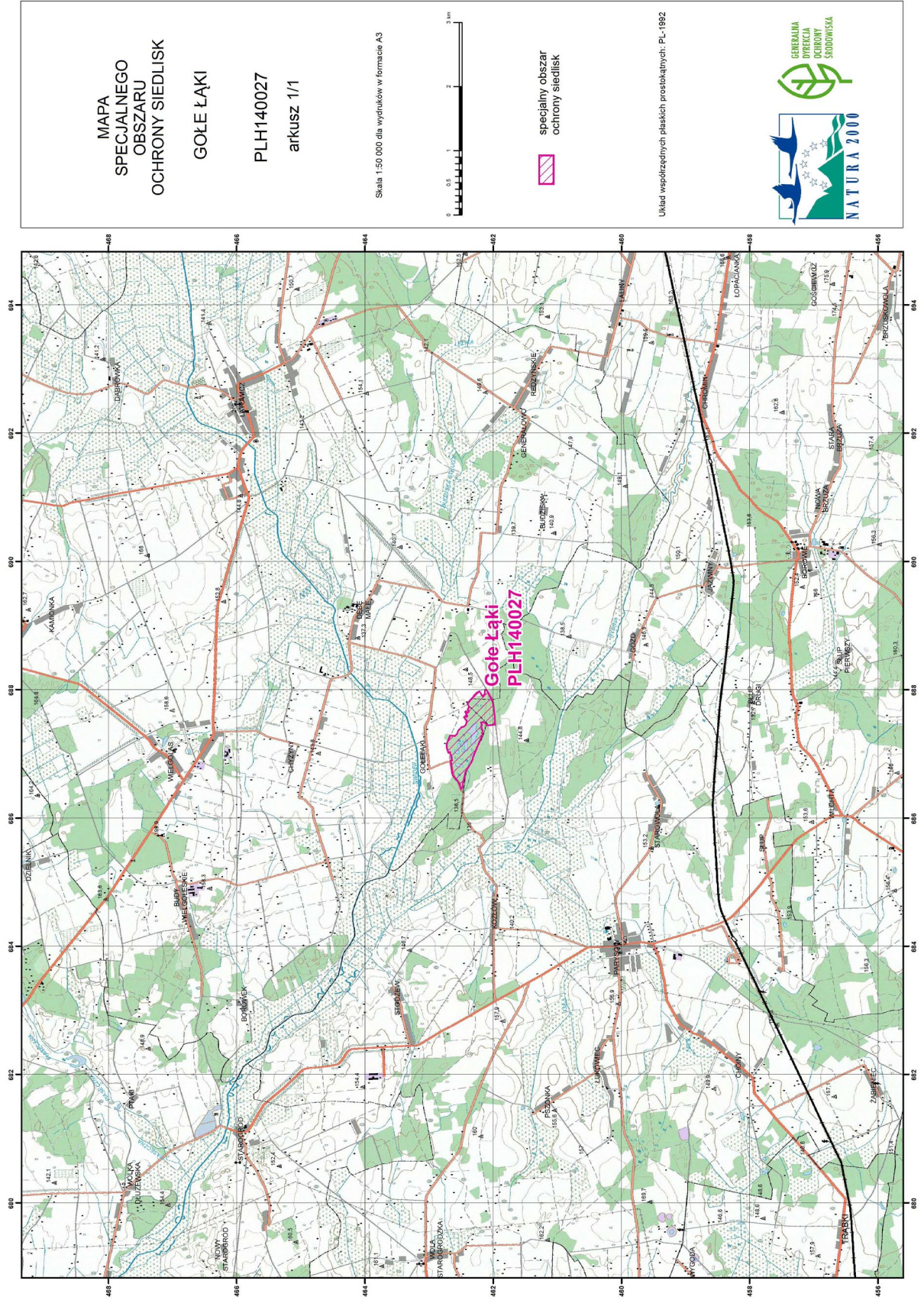
<sup>1)</sup> Układ współrzędnych płaskich prostokątnych PL-1992 jest jednym z układów tworzących państwowy system odniesień przestrzennych, o którym mowa w przepisach wydanych na podstawie art. 3 ust. 5 ustawy z dnia 17 maja 1989 r. – Prawo geodezyjne i kartograficzne (Dz. U. z 2016 r. poz. 1629 i 1948 oraz z 2017 r. poz. 60).

1	2	3
30	462269,31	687940,65
31	462245,60	687958,68
32	462213,82	687975,28
33	462168,28	687895,59
34	462131,76	687935,91
35	462131,59	687973,40
36	462128,91	687993,30
37	462107,10	687998,05
38	462086,70	687965,32
39	462026,54	687844,21
40	462008,84	687807,30
41	461995,19	687749,66
42	461975,97	687590,38
43	461969,93	687454,62
44	462085,09	687443,71
45	462118,21	687472,54
46	462153,27	687497,08
47	462186,78	687487,73
48	462185,22	687469,42
49	462176,65	687461,24
50	462178,21	687443,32
51	462187,56	687432,41
52	462178,60	687395,78
53	462161,45	687358,38
54	462164,57	687341,63
55	462173,92	687326,43
56	462166,13	687301,88
57	462318,75	686937,21
58	462318,99	686913,28
59	462358,96	686834,54
60	462431,06	686718,81
61	462450,03	686633,91
62	462475,10	686526,53
63	462477,83	686481,73
64	462500,42	686451,34
65	462527,31	686524,98
66	462556,53	686576,80
67	462627,42	686665,68

1	2	3
68	462636,51	686681,56
69	462650,75	686786,42
70	462666,72	686890,86
71	462641,69	686898,62
72	462674,48	687025,93
73	462700,38	687020,32
74	462714,62	687069,95
75	462724,11	687112,24
76	462725,41	687146,33
77	462706,85	687196,39
78	462670,10	687284,66



MAPA SPECJALNEGO OBSZARU OCHRONY SIEDLISK GOLE ŁĄKI (PLH140027)



MAPA  
SPECJALNEGO  
OBSZARU  
OCHRONY SIEDLISK  
GOLE ŁĄKI  
PLH140027  
arkusz 1/1

Skala 1:50 000 dla wydruków w formacie A3



 specjalny obszar  
ochrony siedlisk

Układ współrzędnych płaskich prostokątnych: PL-1992



## Załącznik nr 3

SIEDLISKA PRZYRODNICZE BĘDĄCE PRZEDMIOTEM OCHRONY  
NA SPECJALNYM OBSZARZE OCHRONY SIEDLISK GOŁE ŁĄKI (PLH140027)

Lp.	Kod <sup>1)</sup>	Nazwa
1	7140	Torfowiska przejściowe i trzęsawiska (przeważnie z roślinnością z <i>Scheuchzerio-Caricetea</i> )
2	91D0	Bory i lasy bagienne ( <i>Vaccinio uliginosi Betuletum pubescentis</i> , <i>Vaccinio uliginosi Pinetum</i> , <i>Pino mugo-Sphagnetum</i> , <i>Sphagno girgensohnii-Piceetum</i> ) i brzoźowo-sosnowe bagienne lasy borealne

<sup>1)</sup> Kody siedlisk są zgodne z rozporządzeniem Ministra Środowiska z dnia 13 kwietnia 2010 r. w sprawie siedlisk przyrodniczych oraz gatunków będących przedmiotem zainteresowania Wspólnoty, a także kryteriów wyboru obszarów kwalifikujących się do uznania lub wyznaczenia jako obszary Natura 2000 (Dz. U. z 2014 r. poz. 1713).