

Warszawa, dnia 24 lipca 2017 r.

Poz. 1416

**ROZPORZĄDZENIE
MINISTRA ŚRODOWISKA¹⁾**

z dnia 22 czerwca 2017 r.

zmieniające rozporządzenie w sprawie obszarów specjalnej ochrony ptaków

Na podstawie art. 27a ust. 1 ustawy z dnia 16 kwietnia 2004 r. o ochronie przyrody (Dz. U. z 2016 r. poz. 2134, 2249 i 2260 oraz z 2017 r. poz. 60, 132 i 1074) zarządza się, co następuje:

§ 1. W rozporządzeniu Ministra Środowiska z dnia 12 stycznia 2011 r. w sprawie obszarów specjalnej ochrony ptaków (Dz. U. poz. 133 i 358 oraz z 2012 r. poz. 358) wprowadza się następujące zmiany:

1) w § 2:

a) pkt 2 otrzymuje brzmienie:

„2) Grądy Odrzańskie (kod obszaru PLB020002), obejmujące obszar 20 905,97 ha, w tym:

- a) 12 793,86 ha położonych w województwie dolnośląskim na terenie gmin: Oława – gmina wiejska (5 966,23 ha), Oława – gmina miejska (782,90 ha), Jelcz-Laskowice (1 642,85 ha), Czernica (828,36 ha), Siechnice (3 162,35 ha) i miasto Wrocław (411,17 ha),
- b) 8 112,11 ha położonych w województwie opolskim na terenie gmin: Brzeg – gmina miejska (146,88 ha), Skarbimierz (1 723,78 ha), Lewin Brzeski (981,21 ha), Lubsza (1 049,44 ha), Dąbrowa (328,87 ha), Dobrzeń Wielki (1 300,05 ha) i Popielów (2 581,88 ha);”

b) pkt 42a otrzymuje brzmienie:

„42a) Doliny Przysowy i Słudwi (kod obszaru PLB100003), obejmujące obszar 3 980,66 ha, w tym:

- a) 1 878,43 ha położonych w województwie mazowieckim na terenie gmin: Pacyna (827,54 ha) i Szczawin Kościelny (1 050,89 ha),
- b) 2 102,23 ha położonych w województwie łódzkim na terenie gmin: Żychlin – gmina wiejska (573,96 ha), Zduny (1 200,36 ha) i Kiernoza (327,91 ha);”

c) pkt 46 otrzymuje brzmienie:

„46) Dolina Dolnej Skawy (kod obszaru PLB120005), obejmująca obszar 6 818,64 ha położony w województwie małopolskim na terenie gmin: Wadowice (99,62 ha), Alwernia (212,34 ha), Oświęcim (248,13 ha), Zator (2 703,46 ha), Spytkowice (520,63 ha), Przeciszów (716,96 ha), Tomice (747,06 ha), Babice (803,93 ha) i Wieprz (766,51 ha);”

d) pkt 49 otrzymuje brzmienie:

„49) Pieniny (kod obszaru PLC120002), obejmujące obszar 2 336,43 ha położony w województwie małopolskim na terenie gmin: Czorsztyń (1 143,79 ha), Krościenko nad Dunajcem (1 157,97 ha) i Szczawnica (34,67 ha);”

¹⁾ Minister Środowiska kieruje działem administracji rządowej – środowisko, na podstawie § 1 ust. 2 pkt 2 rozporządzenia Prezesa Rady Ministrów z dnia 17 listopada 2015 r. w sprawie szczegółowego zakresu działania Ministra Środowiska (Dz. U. poz. 1904 i 2095).

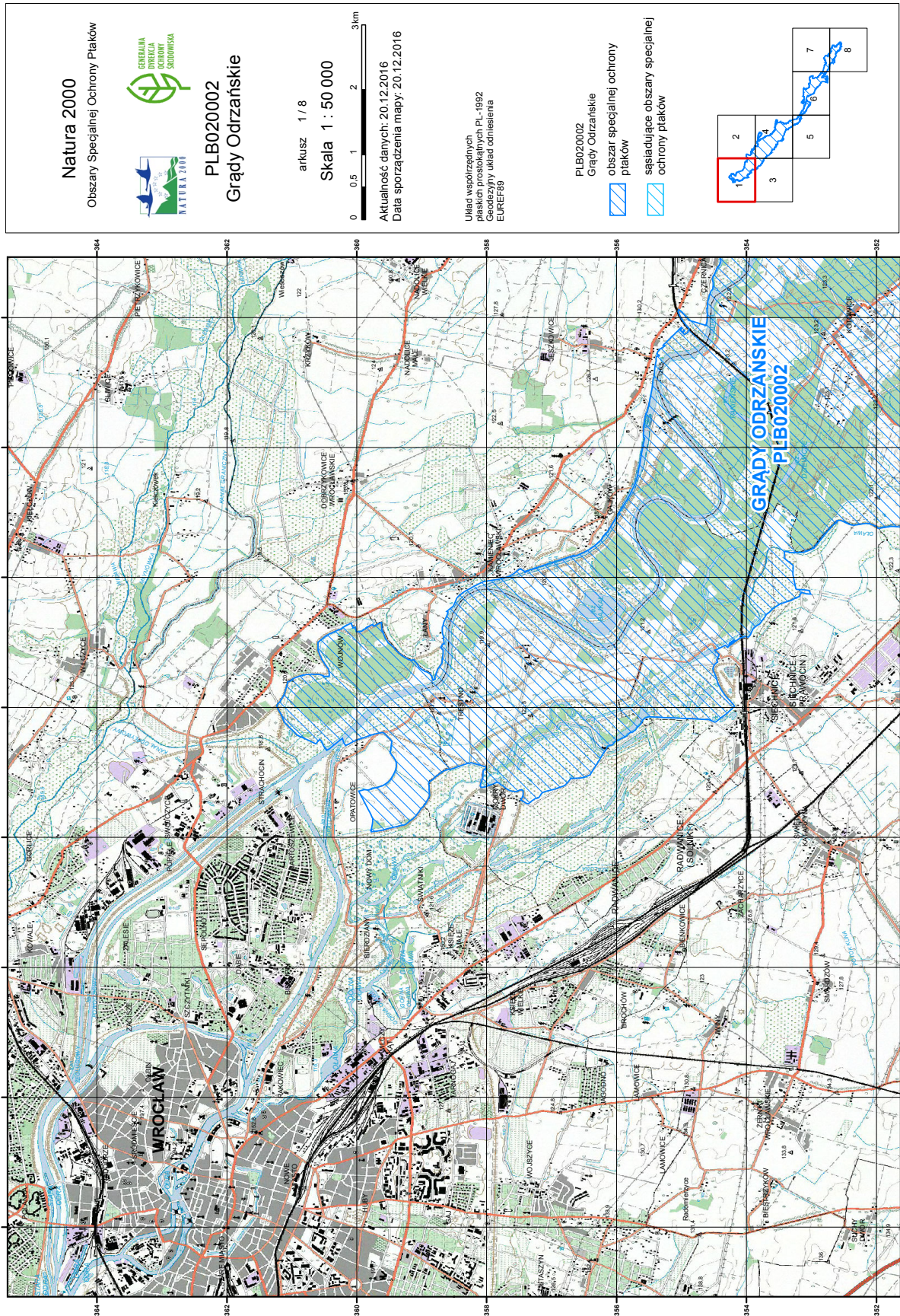
- e) pkt 50 otrzymuje brzmienie:
- „50) Stawy w Brzeszczach (kod obszaru PLB120009), obejmujące obszar 3 058,55 ha, w tym:
- a) 1 581,36 ha położonych w województwie małopolskim na terenie gmin: Brzeszcze (795,36 ha) i Oświęcim – gmina wiejska (786,00 ha),
 - b) 1 477,19 ha położonych w województwie śląskim na terenie gmin: Bieruń (16,19 ha), Bestwina (0,04 ha), Wilamowice (248,26 ha), Bojszowy (342,62 ha) i Miedźna (870,08 ha);”
- f) pkt 115 otrzymuje brzmienie:
- „115) Wielki Łęg Obrzański (kod obszaru PLB300004), obejmujący obszar 7 539,98 ha położony w województwie wielkopolskim na terenie gmin: Rakoniewice (1 022,43 ha), Wielichowo (1 096,84 ha), Przemęt (3 622,51 ha) i Wolsztyn (1 798,20 ha);”
- 2) w załączniku nr 1 do rozporządzenia:
- a) w pkt 49 wyrazy „kod obszaru PLB120008” zastępuje się wyrazami „kod obszaru PLC120002”,
 - b) mapa obszaru specjalnej ochrony ptaków:
 - Grądy Odrzańskie (kod obszaru PLB020002) otrzymuje brzmienie określone w załączniku nr 1 do niniejszego rozporządzenia,
 - Doliny Przysowy i Słudwi (kod obszaru PLB100003) otrzymuje brzmienie określone w załączniku nr 2 do niniejszego rozporządzenia,
 - Dolina Dolnej Skawy (kod obszaru PLB120005) otrzymuje brzmienie określone w załączniku nr 3 do niniejszego rozporządzenia,
 - Pieniny (kod obszaru PLC120002) otrzymuje brzmienie określone w załączniku nr 4 do niniejszego rozporządzenia,
 - Stawy w Brzeszczach (kod obszaru PLB120009) otrzymuje brzmienie określone w załączniku nr 5 do niniejszego rozporządzenia,
 - Wielki Łęg Obrzański (kod obszaru PLB300004) otrzymuje brzmienie określone w załączniku nr 6 do niniejszego rozporządzenia.

§ 2. Rozporządzenie wchodzi w życie po upływie 14 dni od dnia ogłoszenia.


Minister Środowiska: *J. Szyszko*

Załączniki do rozporządzenia Ministra Środowiska z dnia 22 czerwca 2017 r. (poz. 1416)

Załącznik nr 1



Natura 2000
Obszary Specjalnej Ochrony Ptaków



PLB020002
Grądy Odrzańskie

arkusz 2 / 8
Skala 1 : 50 000

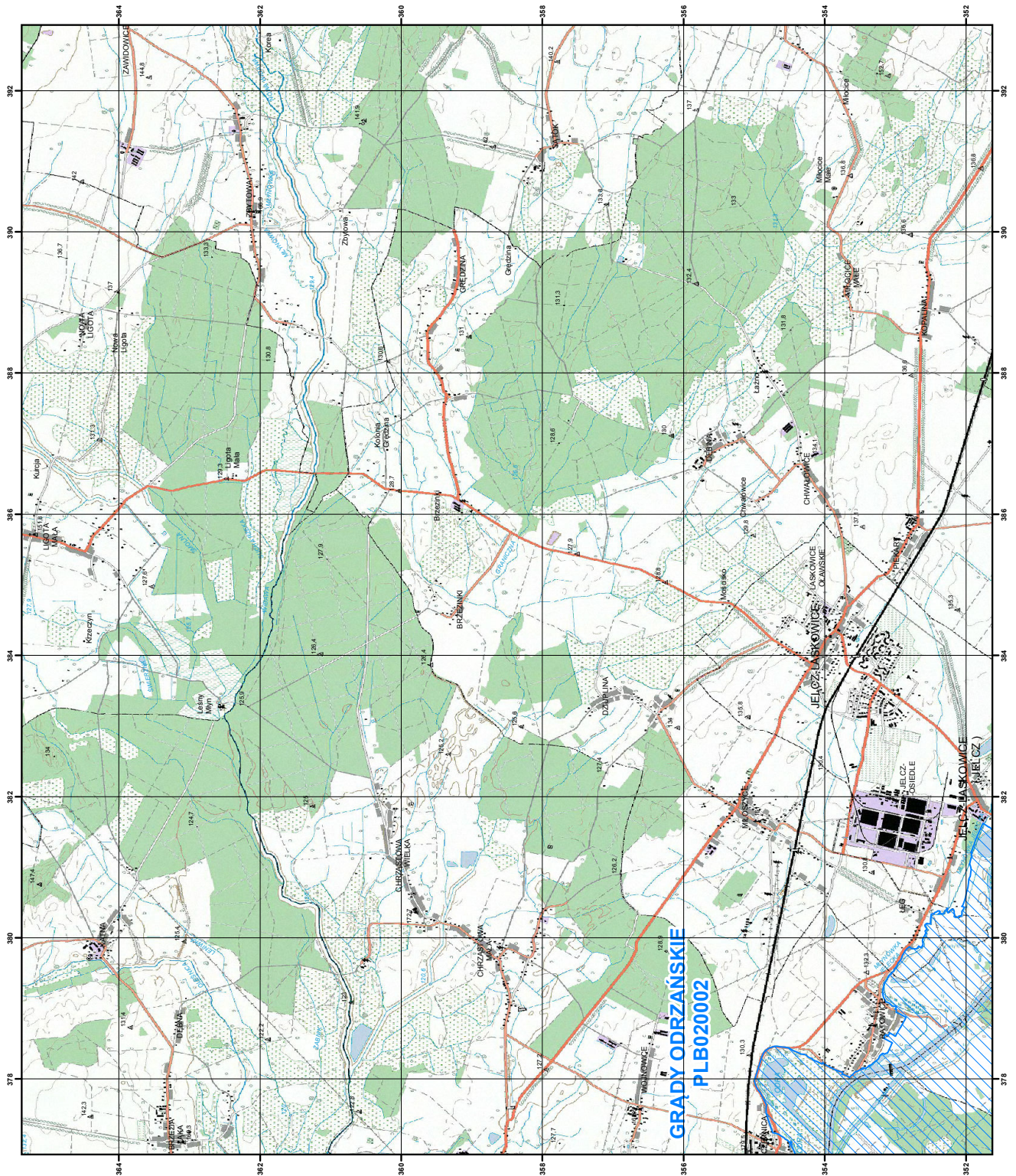

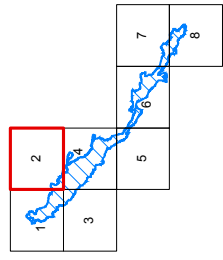
Aktualność danych: 20.12.2016
Data sporządzenia mapy: 20.12.2016

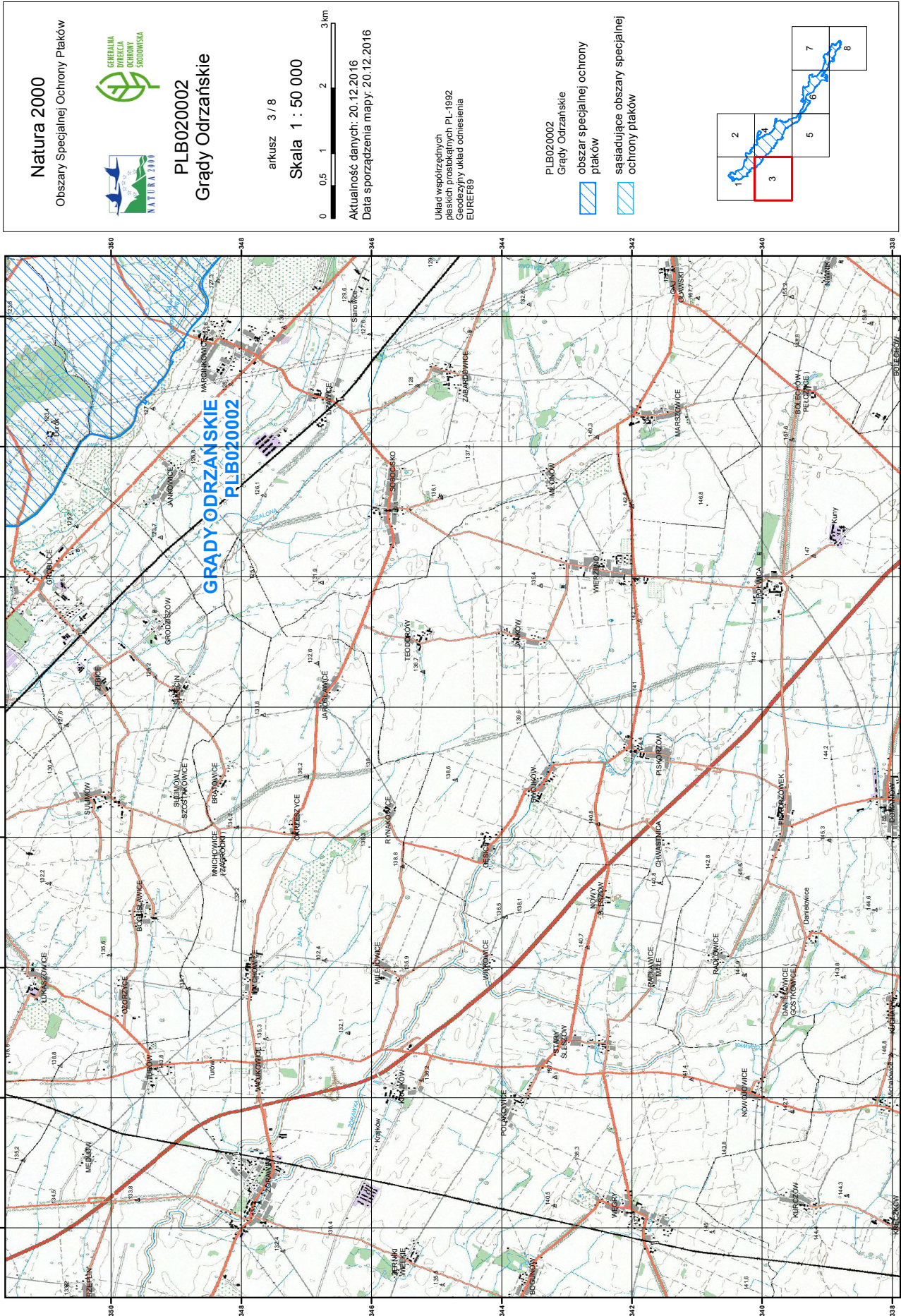
Układ współrzędnych płaskich prostokątnych PL-1992
Geodezyjny układ odniesienia EUREF89

PLB020002
Grądy Odrzańskie

obszar specjalnej ochrony ptaków

sąsiadujące obszary specjalnej ochrony ptaków





Natura 2000
Obszary Specjalnej Ochrony Ptaków

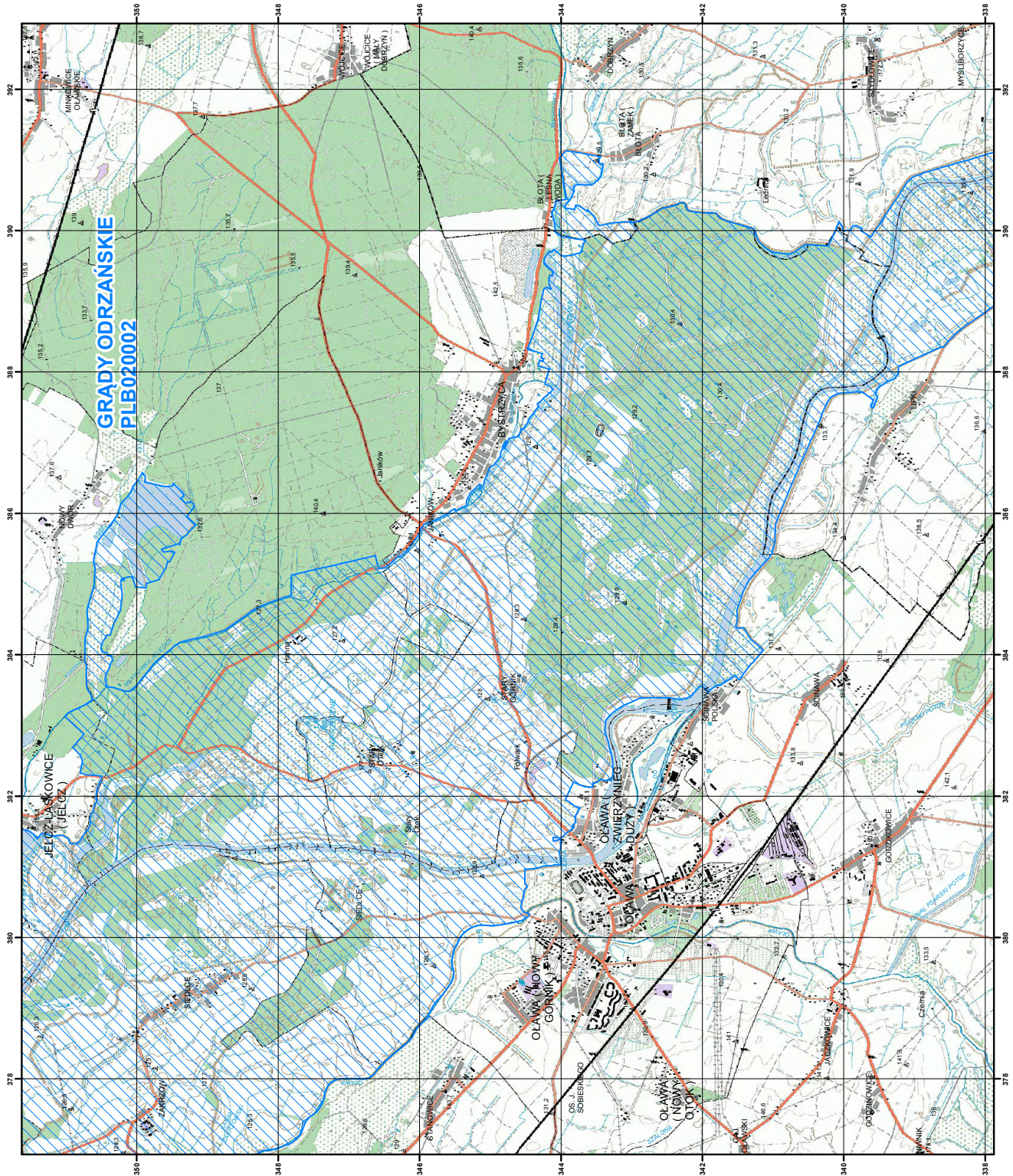
PLB020002
Grądy Odrzańskie

arkusz 4 / 8
Skala 1 : 50 000


Aktualność danych: 20.12.2016
Data sporządzenia mapy: 20.12.2016

Układ współrzędnych
płaskich prostopadłych PL-1992
Geodezyjny układ odniesienia
EUREF89

PLB020002
Grądy Odrzańskie
obszar specjalnej ochrony
ptaków
sąsiednie obszary specjalnej
ochrony ptaków



Natura 2000
Obszary Specjalnej Ochrony Ptaków



PLB020002
Grądy Odrzańskie


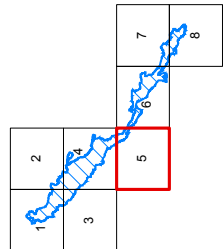
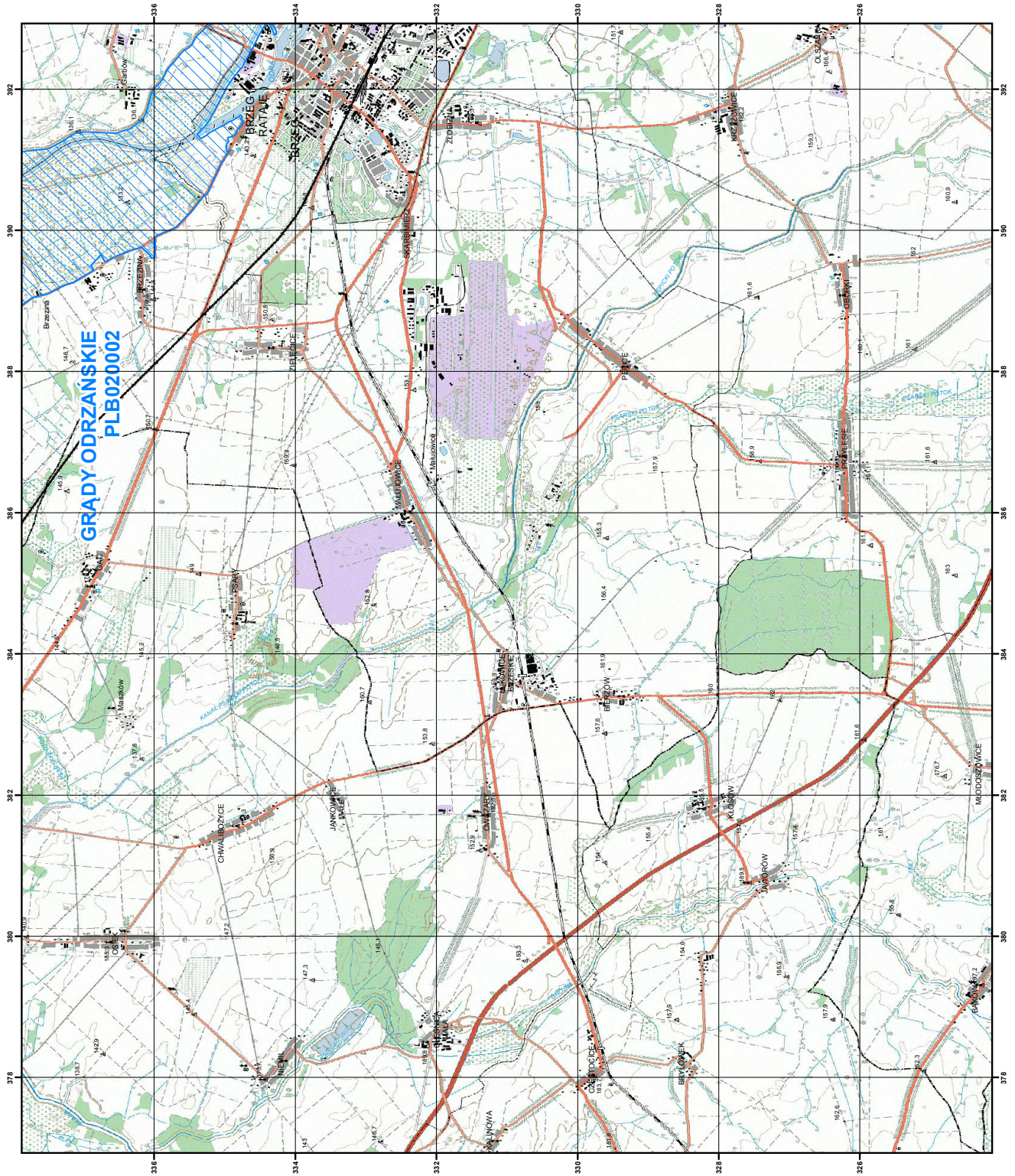
arkusz 5 / 8
Skala 1 : 50 000

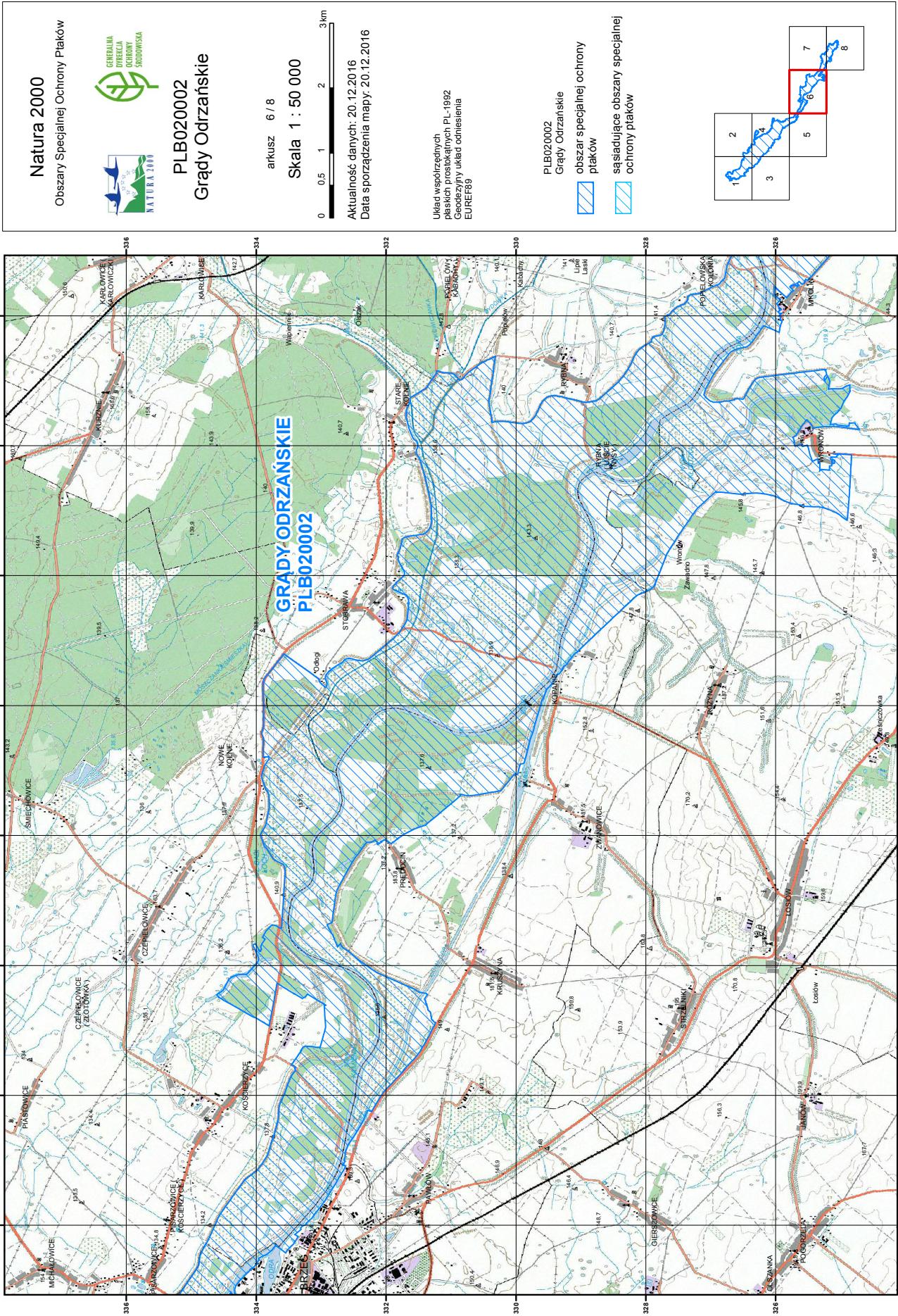
Aktualność danych: 20.12.2016
Data sporządzenia mapy: 20.12.2016

Układ współrzędnych płaskich prostokątnych PL-1992
Geodezyjny układ odniesienia EUREF89


PLB020002
Grądy Odrzańskie

- obszar specjalnej ochrony ptaków
- sasiadujące obszary specjalnej ochrony ptaków




Natura 2000
Obszary Specjalnej Ochrony Ptaków



PLB020002
Grądy Odrzańskie

arkusz 7 / 8
Skala 1 : 50 000

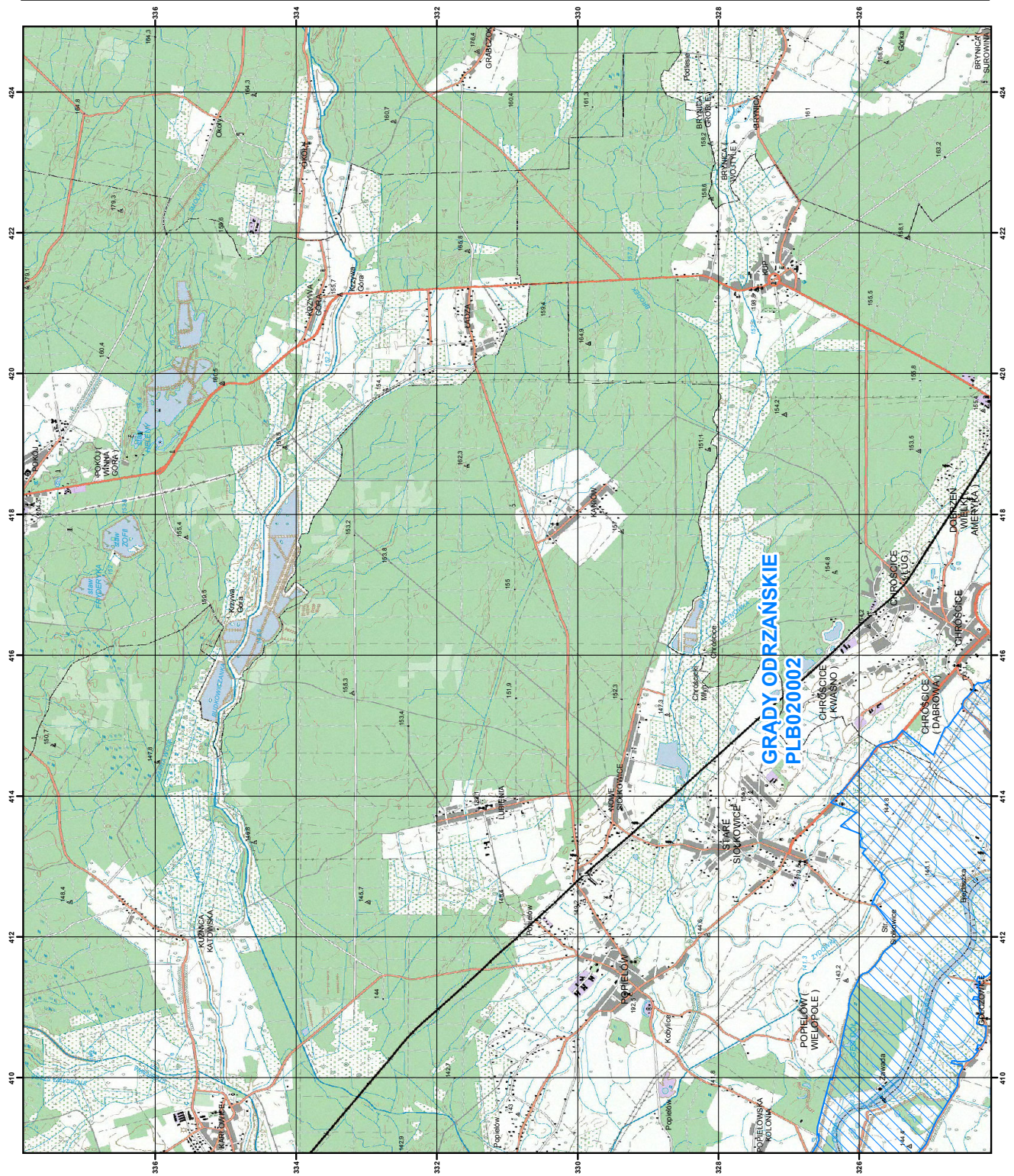
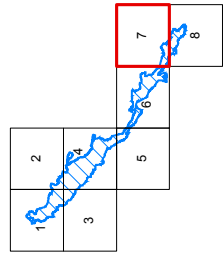


Aktualność danych: 20.12.2016
Data sporządzenia mapy: 20.12.2016

Układ współrzędnych płaskich prostokątnych PL-1992
Geodezyjny układ odniesienia EUREF89


PLB020002
Grądy Odrzańskie

- obszar specjalnej ochrony ptaków
- sąsiednie obszary specjalnej ochrony ptaków



Załącznik nr 2

Natura 2000
Obszary Specjalnej Ochrony Ptaków



PLB100003
Doliny Przyssowsy i Słudwi

arkusz 1/3
Skala 1 : 50 000

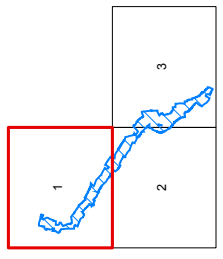
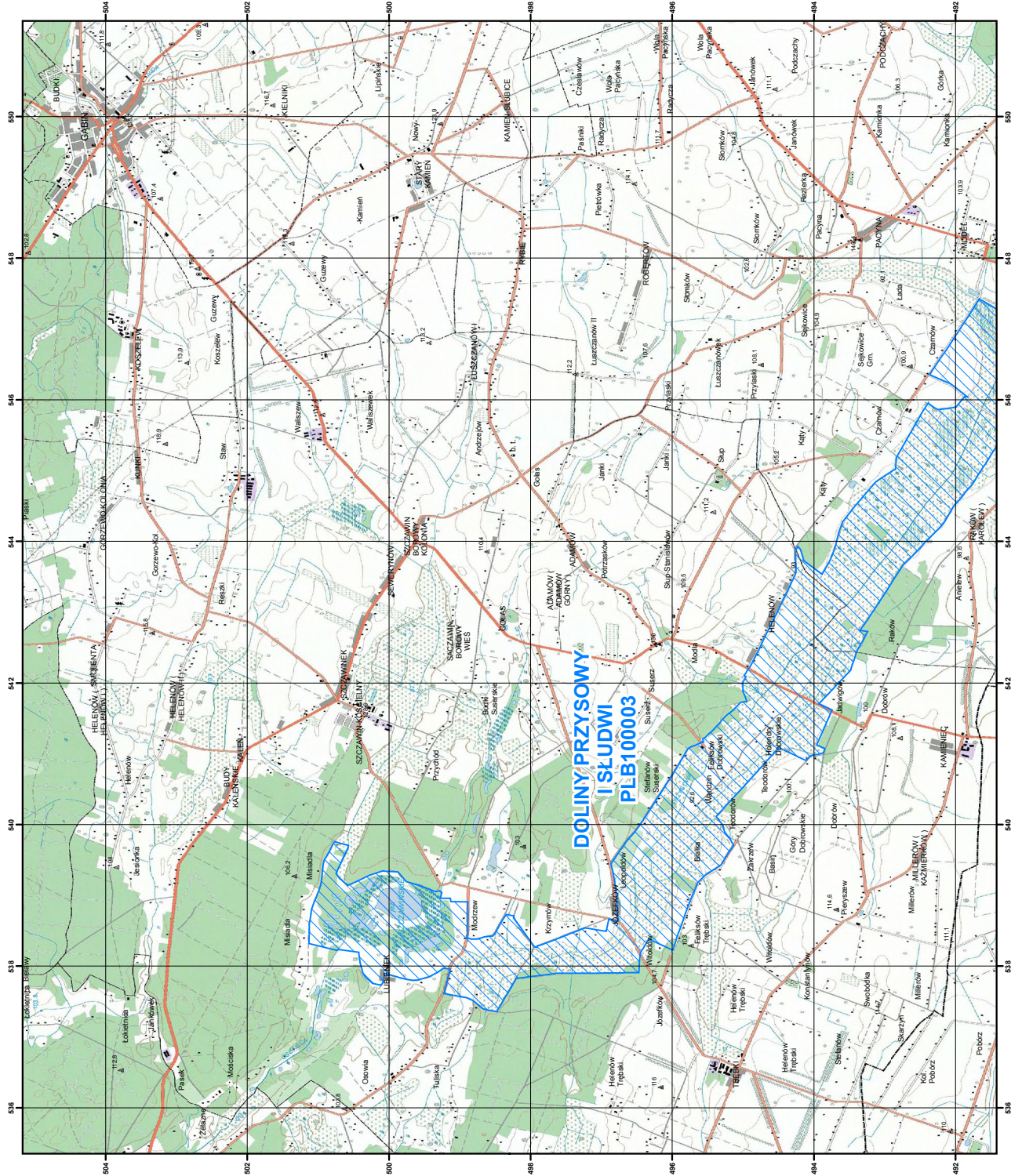
0 0.5 1 2 3 km

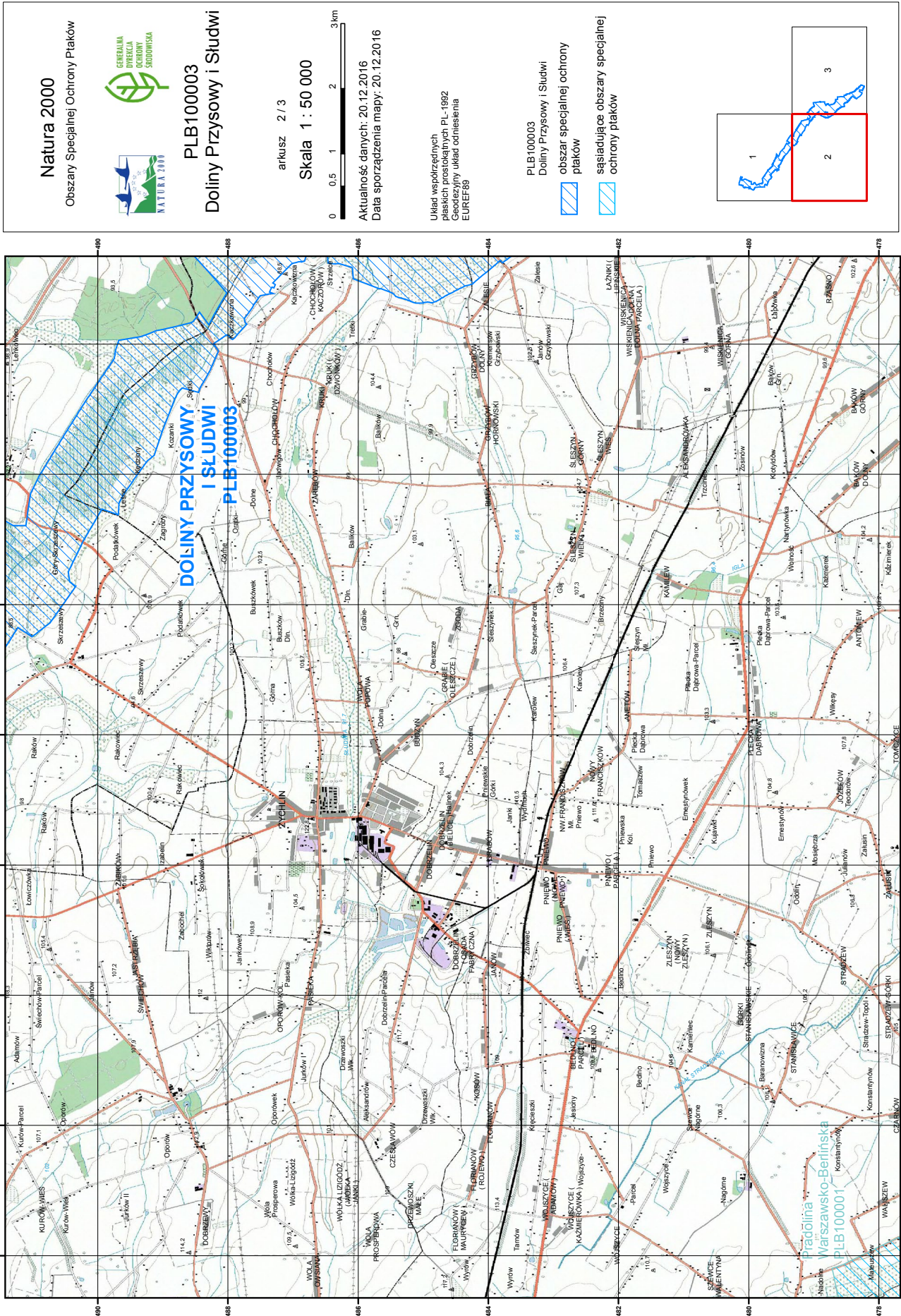
Aktualność danych: 20.12.2016
Data sporządzenia mapy: 20.12.2016

Układ współrzędnych
płaskich prostokątnych PL-1982
Geodezyjny układ odniesienia
EUR89

PLB100003
Doliny Przyssowsy i Słudwi
obszar specjalnej ochrony
ptaków

■ sąsiadujące obszary specjalnej
ochrony ptaków



Natura 2000
Obszary Specjalnej Ochrony Ptaków

PLB100003
Doliny Przysowy i Słudwi

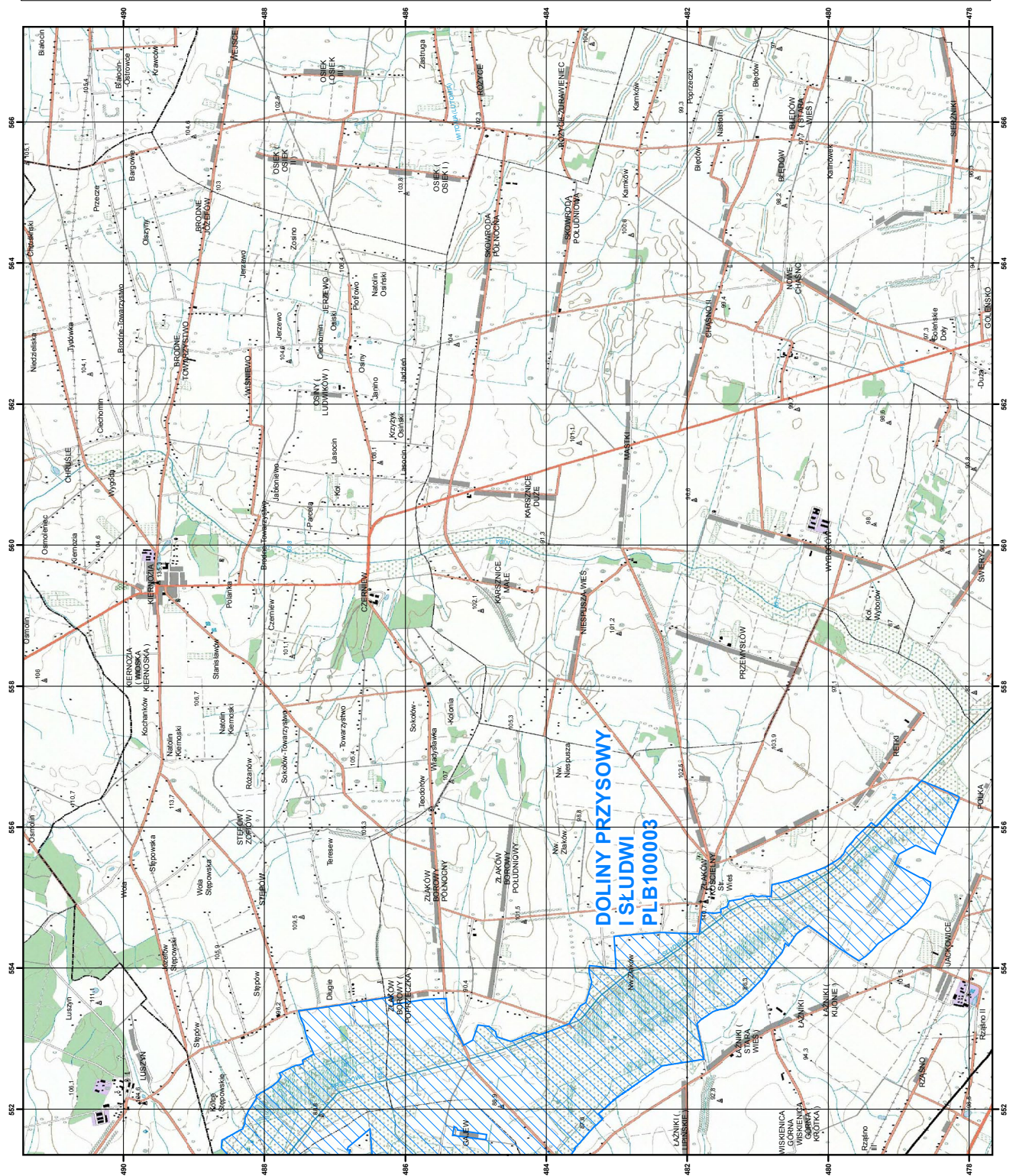
artkuusz 3 / 3
Skala 1 : 50 000

0 0.5 1 2 3 km

Aktualność danych: 20.12.2016
Data sporządzenia mapy: 20.12.2016


Układ współrzędnych płaskich prostokątnych PL-1992
Geodezyjny układ odniesienia EUREF89

PLB100003
Doliny Przysowy i Słudwi
obszar specjalnej ochrony ptaków
sąsiadujące obszary specjalnej ochrony ptaków



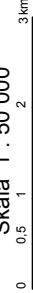
Załącznik nr 3

Natura 2000
Obszary Specjalnej Ochrony Ptaków



PLB120005
Dolina Dolnej Skawy

arkusz 1 / 2
Skala 1 : 50 000

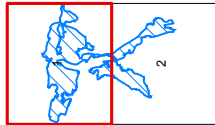
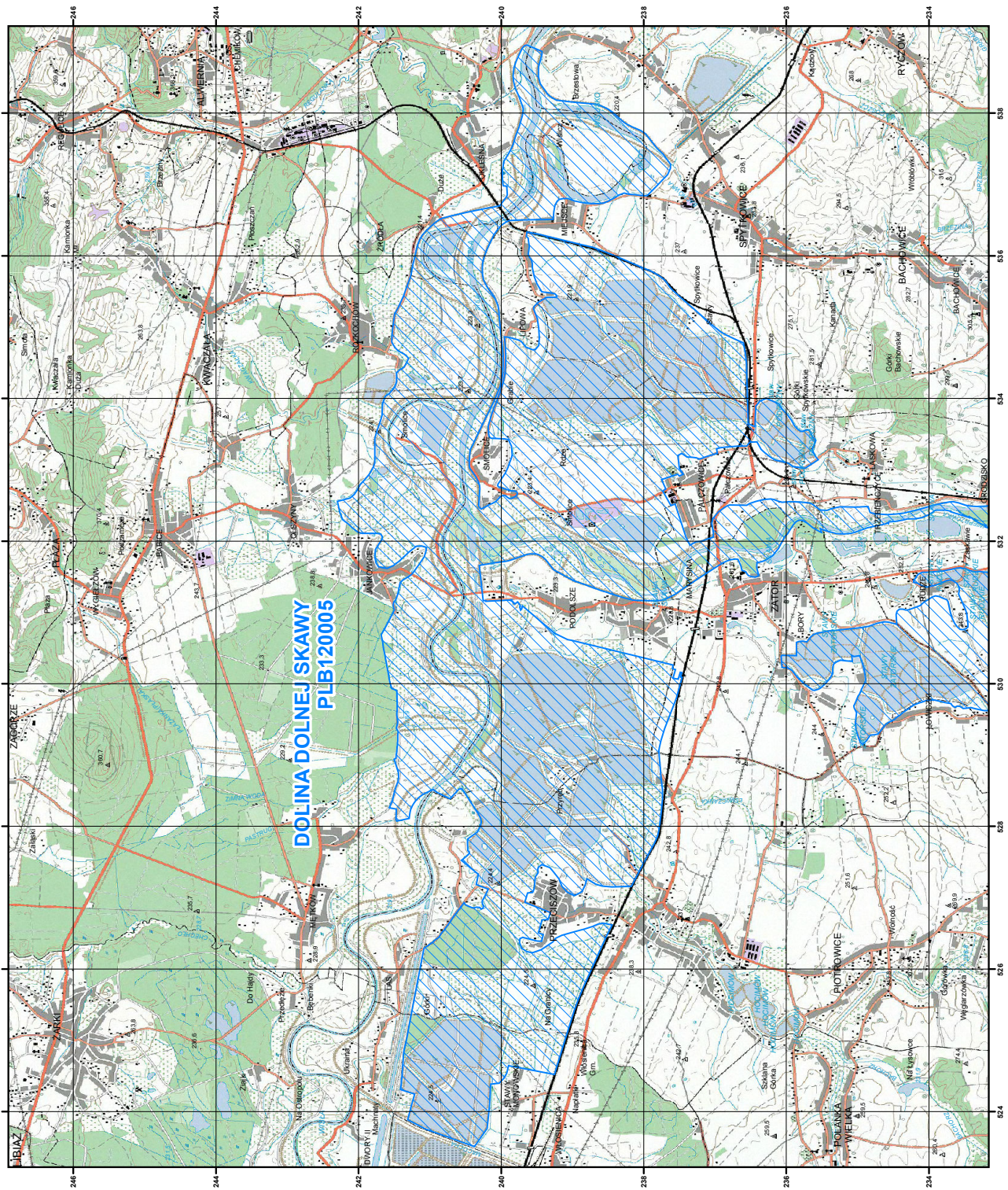


Aktualność danych: 20.12.2016
Data sporządzenia mapy: 20.12.2016

Układ współrzędnych:
Płaskich prostokątnych PL-1992
Geodezyjny układ odniesienia
EUREF89

PLB120005
Dolina Dolnej Skawy

- obszar specjalnej ochrony ptaków
- siadające obszary specjalnej ochrony ptaków

Natura 2000
Obszary Specjalnej Ochrony Ptaków

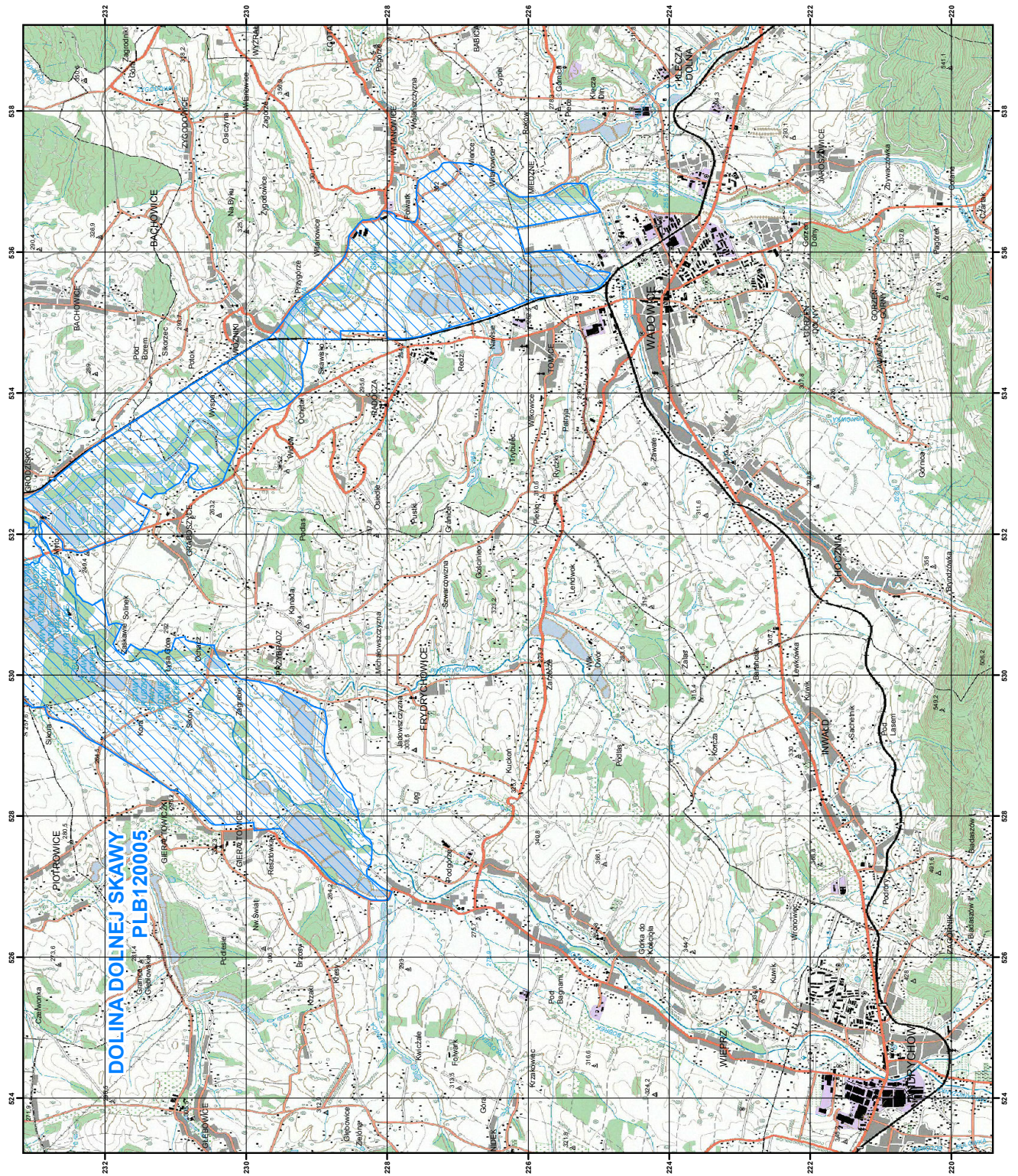
PLB120005
Dolina Dolnej Skawy

arkusz 2/2
Skala 1 : 50 000

0 0.5 1 2 3 km



Układ współrzędnych
płaskich prostokątnych PL-1992
Geodezyjny układ odniesienia
EUREF89

PLB120005
Dolina Dolnej Skawy
obszar specjalnej ochrony
ptaków
sąsiadujące obszary specjalnej
ochrony ptaków



Załącznik nr 4

Natura 2000
Obszary Specjalnej Ochrony Ptaków

PLC120002
Pienniny

arkusz 1 / 1
Skala 1 : 50 000

0 0.5 1 2 3 km


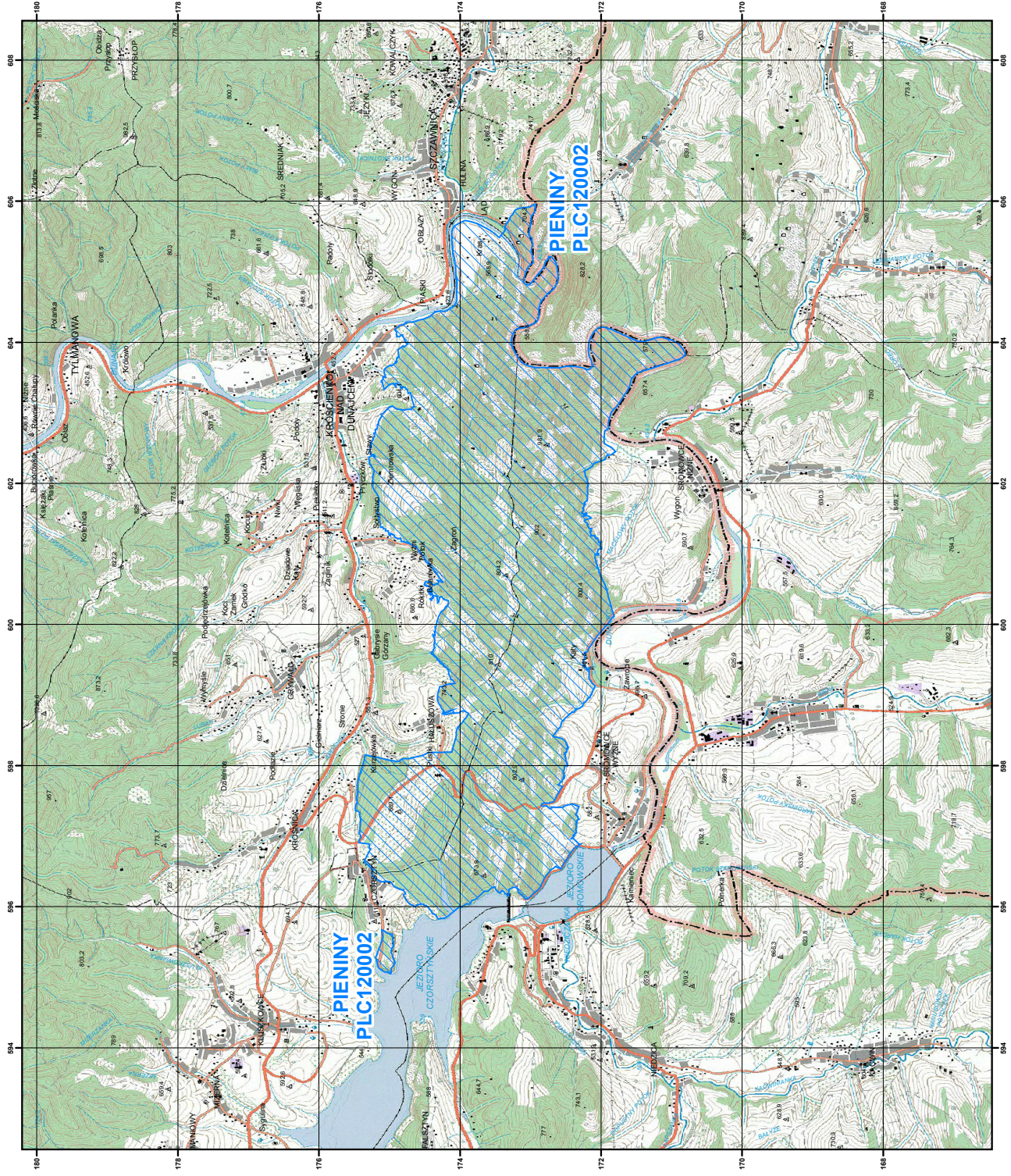
Aktualność danych: 20.12.2016
Data sporządzenia mapy: 20.12.2016

Układ współrzędnych paszów prostokątnych PL-1992
Specyficzny układ odniesienia EUREF89

PLC120002
Pienniny


obszar specjalnej ochrony ptaków

sąsiadujące obszary specjalnej ochrony ptaków


Załącznik nr 5

Natura 2000
Obszary Specjalnej Ochrony Ptaków



PLB120009
Stawy w Brzeszczach



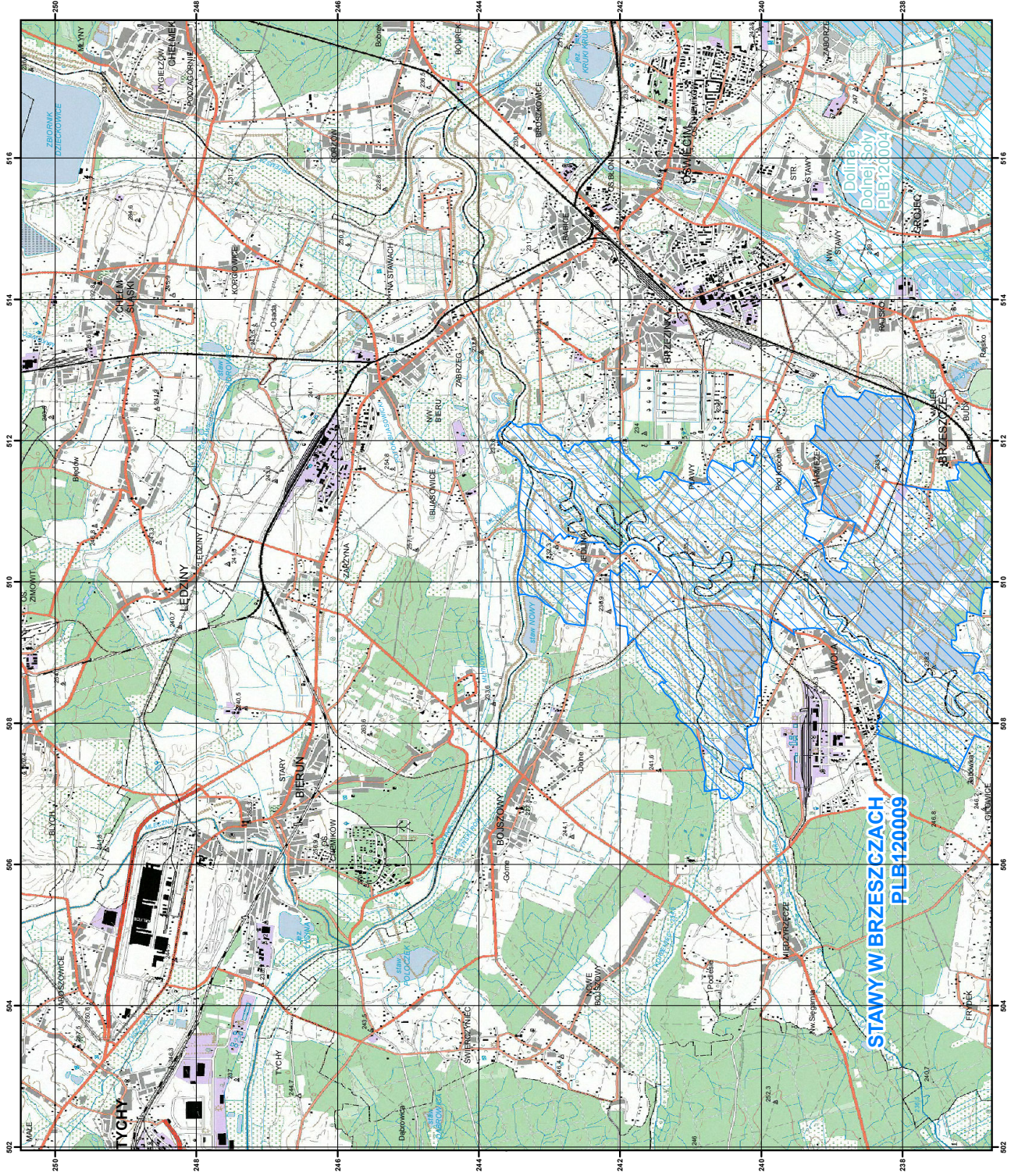
arkusz 1 / 2
Skala 1 : 50 000



Aktualność danych: 20.12.2016
Data sporządzenia mapy: 20.12.2016

Układ współrzędnych płaskich prostokątnych PL-1992
Geodezyjny układ odniesienia EUREF89

PLB120009
Stawy w Brzeszczach
obszar specjalnej ochrony ptaków
sąsiadujące obszary specjalnej ochrony ptaków

Natura 2000
Obszary Specjalnej Ochrony Ptaków

PLB120009
Stawy w Brzeszczach

arkusz 2 / 2
Skala 1 : 50 000

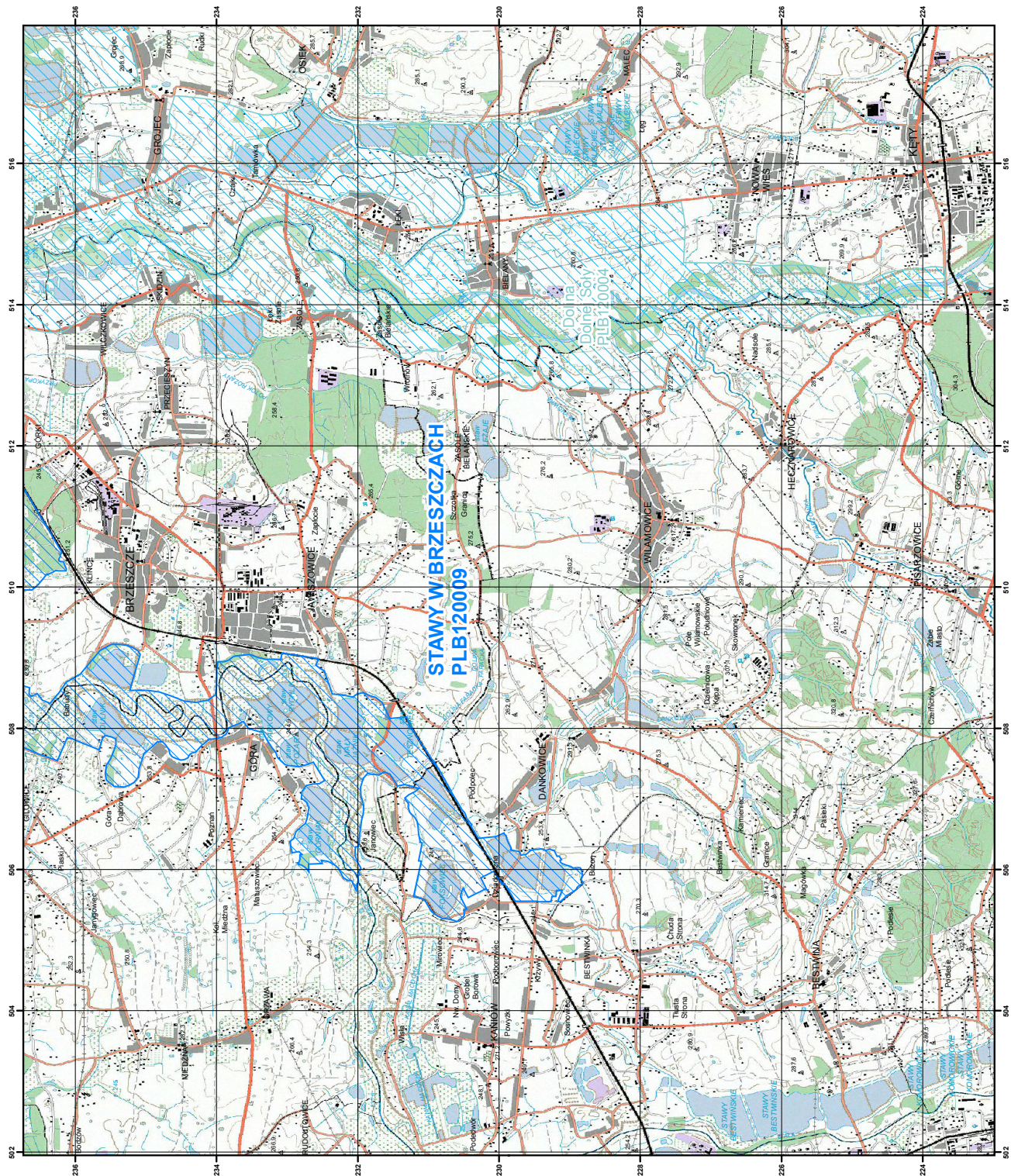
Aktualność danych: 20.12.2016
Data sporządzenia mapy: 20.12.2016

Likwid współrzędnych płaskich prostokątnych PL-1992
Geodezyjny układ odniesienia EUREF89

PLB120009
Stawy w Brzeszczach


obszar specjalnej ochrony ptaków

siadające obszary specjalnej ochrony ptaków



Załącznik nr 6

Natura 2000
Obszary Specjalnej Ochrony Plaków



PLB300004
Wielki Łęg Obrzański

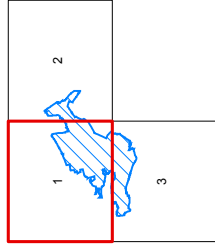

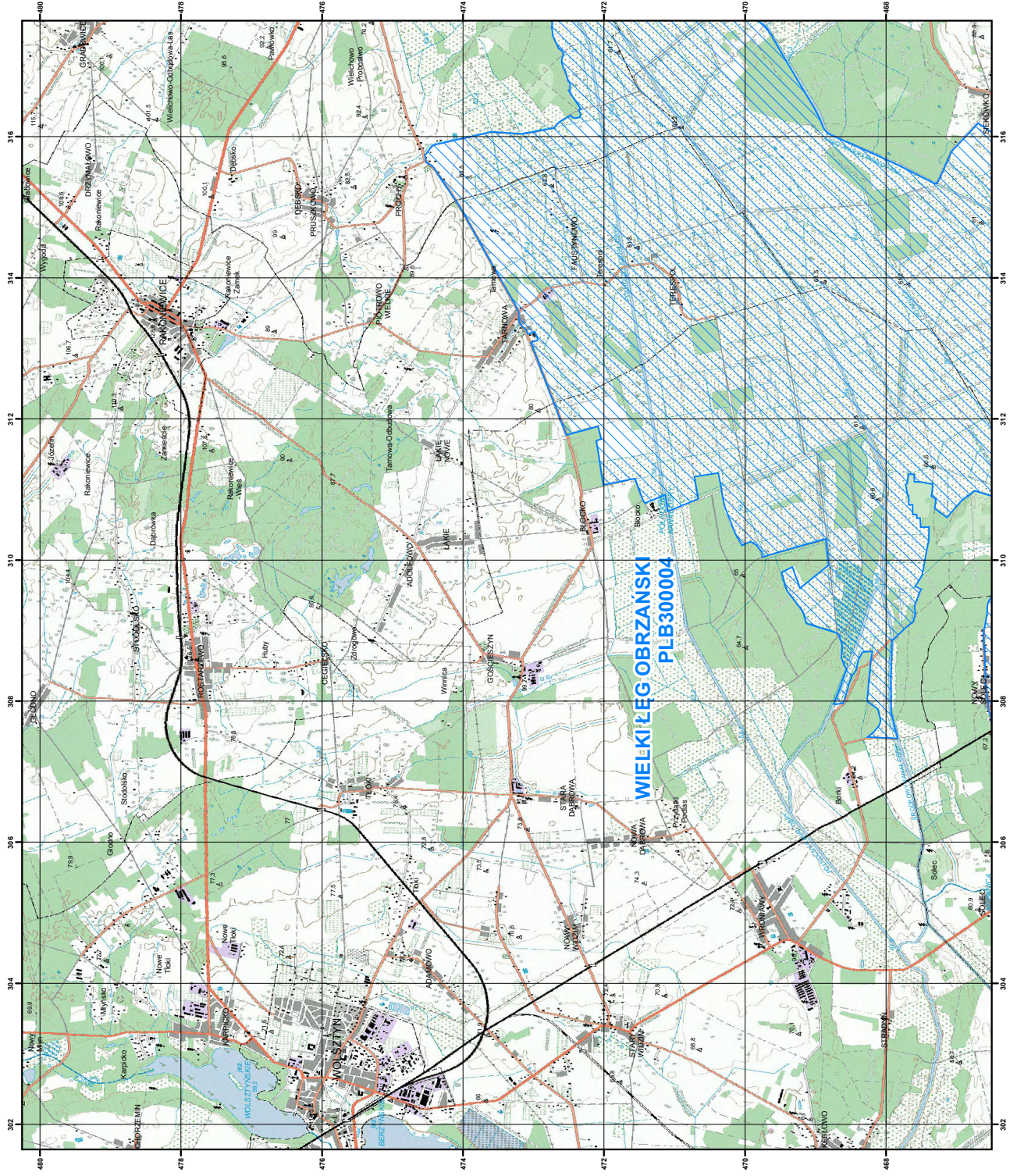
arkusz 1 / 3
Skala 1 : 50 000

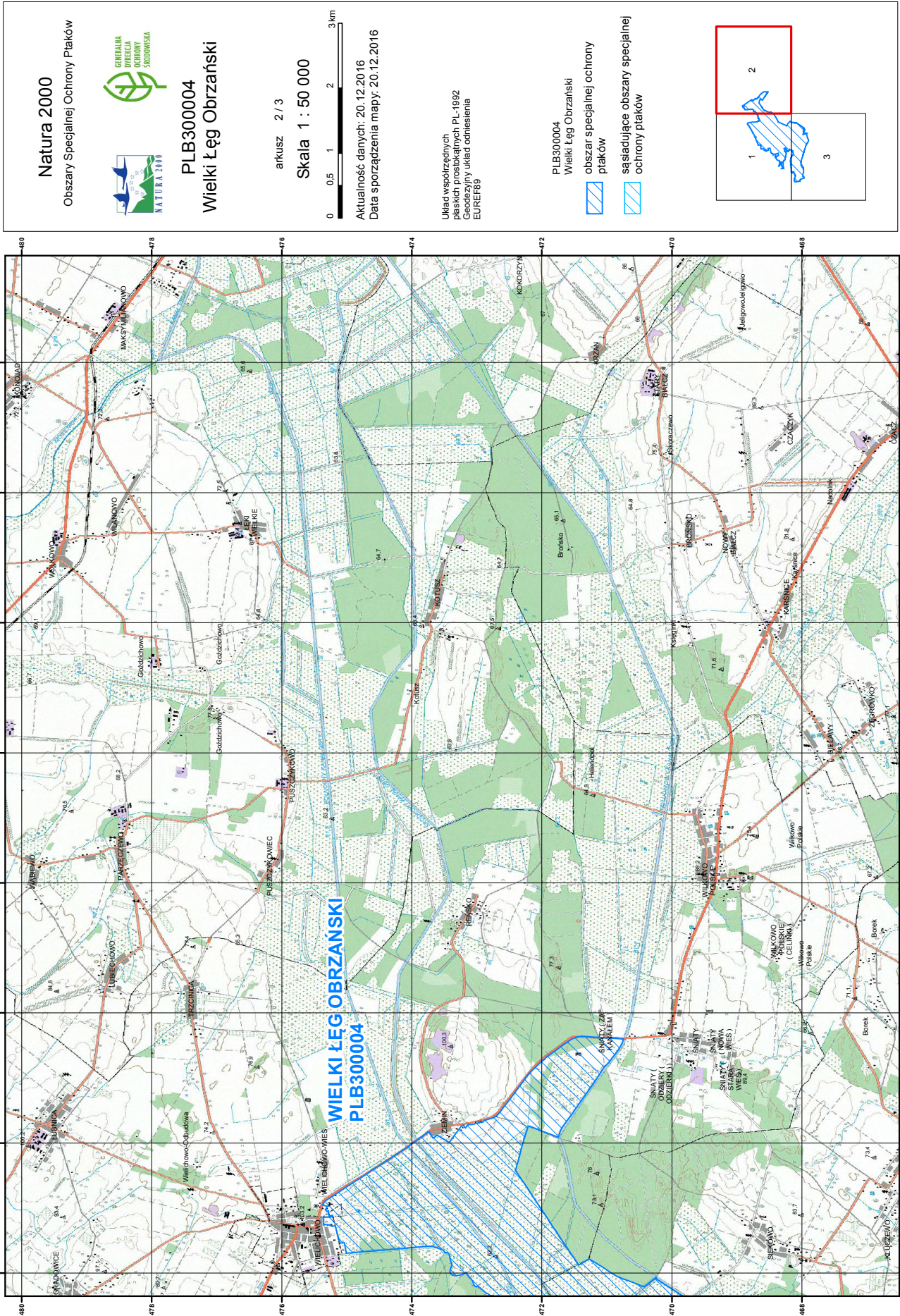
Aktualność danych: 20.12.2016
Data sporządzenia mapy: 20.12.2016

Układ współrzędnych płaskich prostokątnych PL-1992
Geodezyjny układ odniesienia EUREF89


PLB300004
Wielki Łęg Obrzański

- obszar specjalnej ochrony plaków
- siadające obszary specjalnej ochrony plaków



Natura 2000
Obszary Specjalnej Ochrony Ptaków



PLB300004
Wielki Łęg Obrzański

arkusz 3 / 3
Skala 1 : 50 000

0 0.5 1 2 3 km

Aktualność danych: 20.12.2016
Data sporządzenia mapy: 20.12.2016

Urząd współpracujących jednostek pracujących PL-1992
Centralny Urząd Geodezji
EUREF89

PLB300004
Wielki Łęg Obrzański

obszar specjalnej ochrony ptaków

sąsiadujące obszary specjalnej ochrony ptaków

