

Warszawa, dnia 9 marca 2017 r.

Poz. 501

**ROZPORZĄDZENIE
MINISTRA ŚRODOWISKA¹⁾**

z dnia 21 grudnia 2016 r.

w sprawie specjalnego obszaru ochrony siedlisk Chłodnia w Cieszkowie (PLH020001)

Na podstawie art. 27a ust. 1 ustawy z dnia 16 kwietnia 2004 r. o ochronie przyrody (Dz. U. z 2016 r. poz. 2134, 2249 i 2260 oraz z 2017 r. poz. 60 i 132) zarządza się, co następuje:

§ 1. 1. Wyznacza się specjalny obszar ochrony siedlisk Chłodnia w Cieszkowie (PLH020001²⁾), obejmujący obszar 18,54 ha, położony w województwie dolnośląskim.

2. Granica obszaru, o którym mowa w ust. 1, w postaci wykazu współrzędnych punktów załamania granicy, jest określona w załączniku nr 1 do rozporządzenia.

§ 2. Mapa obszaru, o którym mowa w § 1, jest określona w załączniku nr 2 do rozporządzenia.

§ 3. Obszar, o którym mowa w § 1, wyznacza się w celu:

1) trwałej ochrony populacji zagrożonych wyginięciem gatunków zwierząt innych niż ptaki lub

2) odtworzenia właściwego stanu ochrony gatunków, o których mowa w pkt 1

– w stosunku do przedmiotów ochrony.

§ 4. Przedmiotem ochrony na obszarze, o którym mowa w § 1, są gatunki zwierząt innych niż ptaki, określone w załączniku nr 3 do rozporządzenia, oraz ich siedliska.

§ 5. Rozporządzenie wchodzi w życie po upływie 14 dni od dnia ogłoszenia.

Minister Środowiska: *J. Szyszko*

¹⁾ Minister Środowiska kieruje działem administracji rządowej – środowisko, na podstawie § 1 ust. 2 pkt 2 rozporządzenia Prezesa Rady Ministrów z dnia 17 listopada 2015 r. w sprawie szczegółowego zakresu działania Ministra Środowiska (Dz. U. poz. 1904 i 2095).

²⁾ Kod obszaru został określony zgodnie z decyzją wykonawczą Komisji (UE) 2016/2334 z dnia 9 grudnia 2016 r. w sprawie przyjęcia dziesiątego zaktualizowanego wykazu terenów mających znaczenie dla Wspólnoty składających się na kontynentalny region biogeograficzny (notyfikowaną jako dokument nr C(2016) 8191) (Dz. Urz. UE L 353 z 23.12.2016, str. 324).

Załączniki do rozporządzenia Ministra Środowiska
z dnia 21 grudnia 2016 r. (poz. 501)

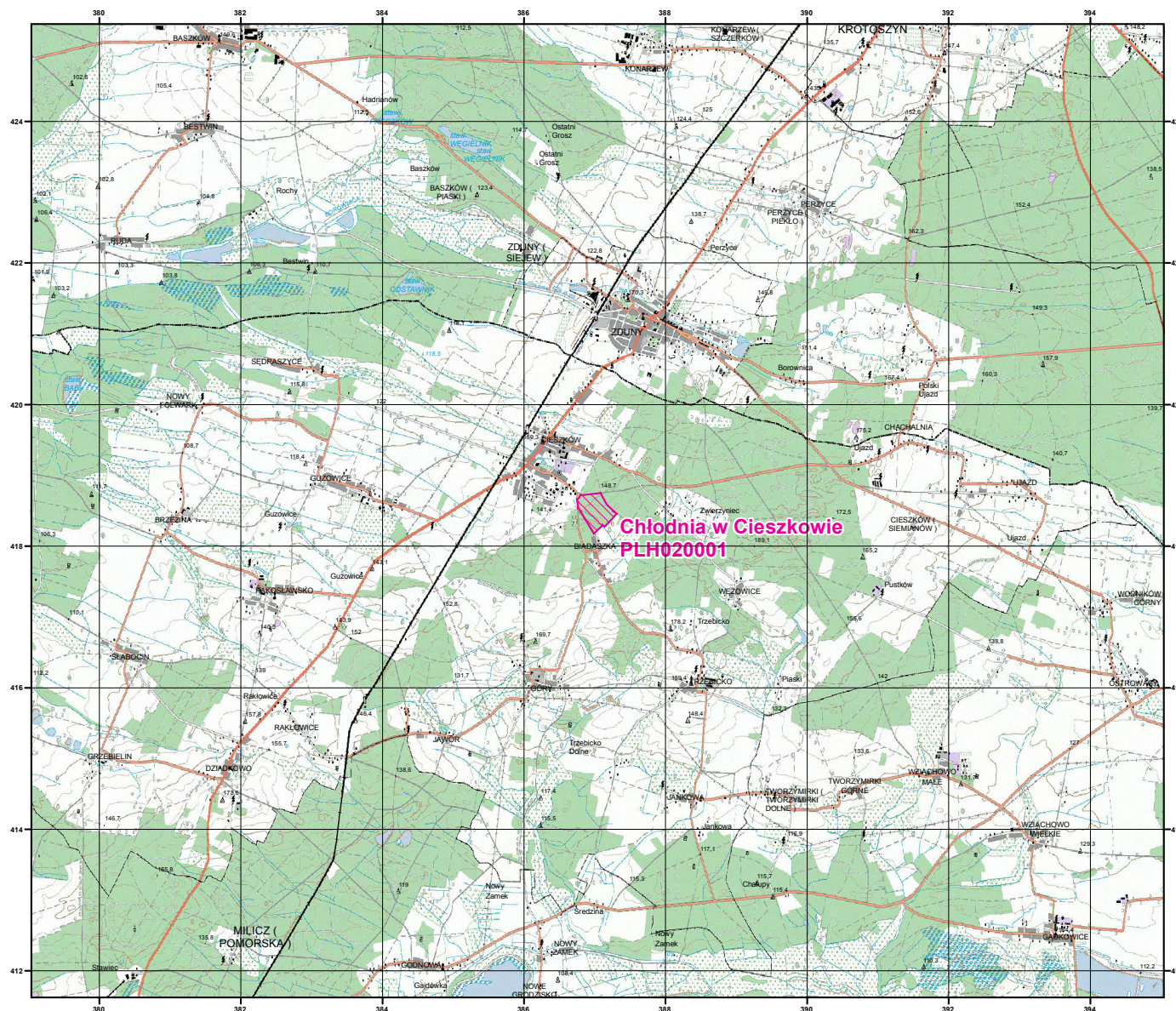
Załącznik nr 1

GRANICA SPECJALNEGO OBSZARU OCHRONY SIEDLISK CHŁODNIA W CIESZKOWIE (PLH020001)

Numer punktu załamania granicy	Współrzędne punktów załamania granicy (PL-1992) ¹⁾	
	X	Y
1	418752.39	387080.47
2	418612.16	387156.89
3	418588.92	387169.55
4	418504.42	387257.59
5	418501.16	387261.00
6	418499.96	387260.07
7	418498.77	387259.14
8	418497.83	387258.40
9	418497.75	387258.34
10	418497.72	387258.45
11	418459.99	387311.85
12	418444.27	387297.31
13	418392.01	387249.01
14	418275.55	387141.37
15	418299.76	387111.85
16	418299.97	387111.79
17	418294.49	387108.10
18	418293.64	387107.53
19	418287.72	387103.55
20	418284.52	387101.92
21	418246.09	387059.16
22	418229.98	387042.48
23	418174.43	386984.96
24	418525.61	386778.86
25	418535.39	386764.99
26	418535.52	386764.45
27	418541.76	386763.63
28	418542.77	386763.50
29	418623.91	386752.94
30	418665.79	386747.79
31	418669.44	386759.47
32	418676.36	386774.04
33	418695.18	386783.76
34	418713.81	386790.17
35	418731.13	386804.19
36	418721.24	386819.92
37	418752.39	387080.47

¹⁾ Układ współrzędnych płaskich prostokątnych PL-1992 jest jednym z układów tworzących państwowy system odniesień przestrzennych, o którym mowa w przepisach wydanych na podstawie art. 3 ust. 5 ustawy z dnia 17 maja 1989 r. – Prawo geodezyjne i kartograficzne (Dz. U. z 2016 r. poz. 1629 i 1948 oraz z 2017 r. poz. 60).

MAPA SPECJALNEGO OBSZARU OCHRONY SIEDLISK CHŁODNIA W CIESZKOWIE (PLH020001)



MAPA
SPECJALNEGO
OBSZARU
OCHRONY SIEDLISK

CHŁODNIA
W CIESZKOWIE

PLH020001

arkusz 1/1

Skala 1:50 000 dla wydruków w formacie A3



 specjalny obszar
ochrony siedlisk

Układ współrzędnych płaskich prostokątnych: PL-1992



Załącznik nr 3

GATUNKI ZWIERZĄT INNYCH NIŻ PTAKI, BĘDĄCE PRZEDMIOTEM OCHRONY
NA SPECJALNYM OBSZARZE OCHRONY SIEDLISK CHŁODNIA W CIESZKOWIE (PLH020001)

Lp.	Nazwa polska	Nazwa naukowa	Populacja objęta ochroną
1	mopek	<i>Barbastella barbastellus</i>	zimująca
2	nocek duży	<i>Myotis myotis</i>	zimująca