

Warszawa, dnia 17 marca 2017 r.

Poz. 575

**ROZPORZĄDZENIE  
MINISTRA ŚRODOWISKA<sup>1)</sup>**

z dnia 9 lutego 2017 r.

**w sprawie specjalnego obszaru ochrony siedlisk Cisy w Jasieniu (PLH100018)**

Na podstawie art. 27a ust. 1 ustawy z dnia 16 kwietnia 2004 r. o ochronie przyrody (Dz. U. z 2016 r. poz. 2134, 2249 i 2260 oraz z 2017 r. poz. 60 i 132) zarządza się, co następuje:

**§ 1.** 1. Wyznacza się specjalny obszar ochrony siedlisk Cisy w Jasieniu (PLH100018<sup>2)</sup>), obejmujący obszar 19,68 ha, położony w województwie łódzkim, składający się z dwóch powiązanych funkcjonalnie enklaw.

2. Granica obszaru, o którym mowa w ust. 1, w postaci wykazu współrzędnych punktów załamania granicy, jest określona w załączniku nr 1 do rozporządzenia.

**§ 2.** Mapa obszaru, o którym mowa w § 1, jest określona w załączniku nr 2 do rozporządzenia.

**§ 3.** Obszar, o którym mowa w § 1, wyznacza się w celu trwałej ochrony siedlisk przyrodniczych lub odtworzenia ich właściwego stanu.

**§ 4.** Przedmiotem ochrony na obszarze, o którym mowa w § 1, są siedliska przyrodnicze określone w załączniku nr 3 do rozporządzenia.

**§ 5.** Rozporządzenie wchodzi w życie po upływie 14 dni od dnia ogłoszenia.

Minister Środowiska: *J. Szyszko*

---

<sup>1)</sup> Minister Środowiska kieruje działem administracji rządowej – środowisko, na podstawie § 1 ust. 2 pkt 2 rozporządzenia Prezesa Rady Ministrów z dnia 17 listopada 2015 r. w sprawie szczegółowego zakresu działania Ministra Środowiska (Dz. U. poz. 1904 i 2095).

<sup>2)</sup> Kod obszaru został określony zgodnie z decyzją wykonawczą Komisji (UE) 2016/2334 z dnia 9 grudnia 2016 r. w sprawie przyjęcia dziesiątego zaktualizowanego wykazu terenów mających znaczenie dla Wspólnoty składających się na kontynentalny region biogeograficzny (notyfikowaną jako dokument nr C(2016) 8191) (Dz. Urz. UE L 353 z 23.12.2016, str. 324).

Załączniki do rozporządzenia Ministra Środowiska  
z dnia 9 lutego 2017 r. (poz. 575)

## Załącznik nr 1

GRANICA SPECJALNEGO OBSZARU OCHRONY SIEDLISK CISY W JASIENIU (PLH100018)<sup>1)</sup>

## 1) granica pierwszej enklawy obszaru

Numer punktu załamania granicy	Współrzędne punktów załamania granicy (PL-1992) <sup>2)</sup>	
	X	Y
1	2	3
1	348138,32	539801,90
2	348124,74	539816,47
3	348158,47	540010,32
4	348144,39	540016,80
5	348128,19	540038,83
6	348125,66	540052,30
7	348122,81	540066,13
8	348138,36	540131,17
9	348168,87	540190,02
10	348169,64	540191,51
11	348163,97	540199,35
12	348156,32	540211,49
13	348077,48	540204,78
14	348070,93	540204,22
15	348018,38	540198,57
16	348006,73	540198,26
17	348003,06	540197,91
18	347994,15	540197,05
19	347956,97	540193,46
20	347932,83	540191,81
21	347912,89	540204,97
22	347884,01	540171,65
23	347803,98	540079,93
24	347785,87	540058,81
25	347785,47	539971,90
26	347783,17	539926,33
27	347782,19	539851,60
28	347778,24	539802,96
29	347854,71	539797,96
30	347866,11	539791,46
31	347869,64	539789,45
32	347871,43	539788,44
33	347924,93	539762,71
34	347939,61	539755,13
35	347976,79	539735,93

<sup>1)</sup> Specjalny obszar ochrony siedlisk Cisy w Jasieniu (PLH100018) składa się z dwóch powiązanych funkcjonalnie enklaw.

<sup>2)</sup> Układ współrzędnych płaskich prostokątnych PL-1992 jest jednym z układów tworzących państwowy system odniesień przestrzennych, o którym mowa w przepisach wydanych na podstawie art. 3 ust. 5 ustawy z dnia 17 maja 1989 r. – Prawo geodezyjne i kartograficzne (Dz. U. z 2016 r. poz. 1629 i 1948 oraz z 2017 r. poz. 60).

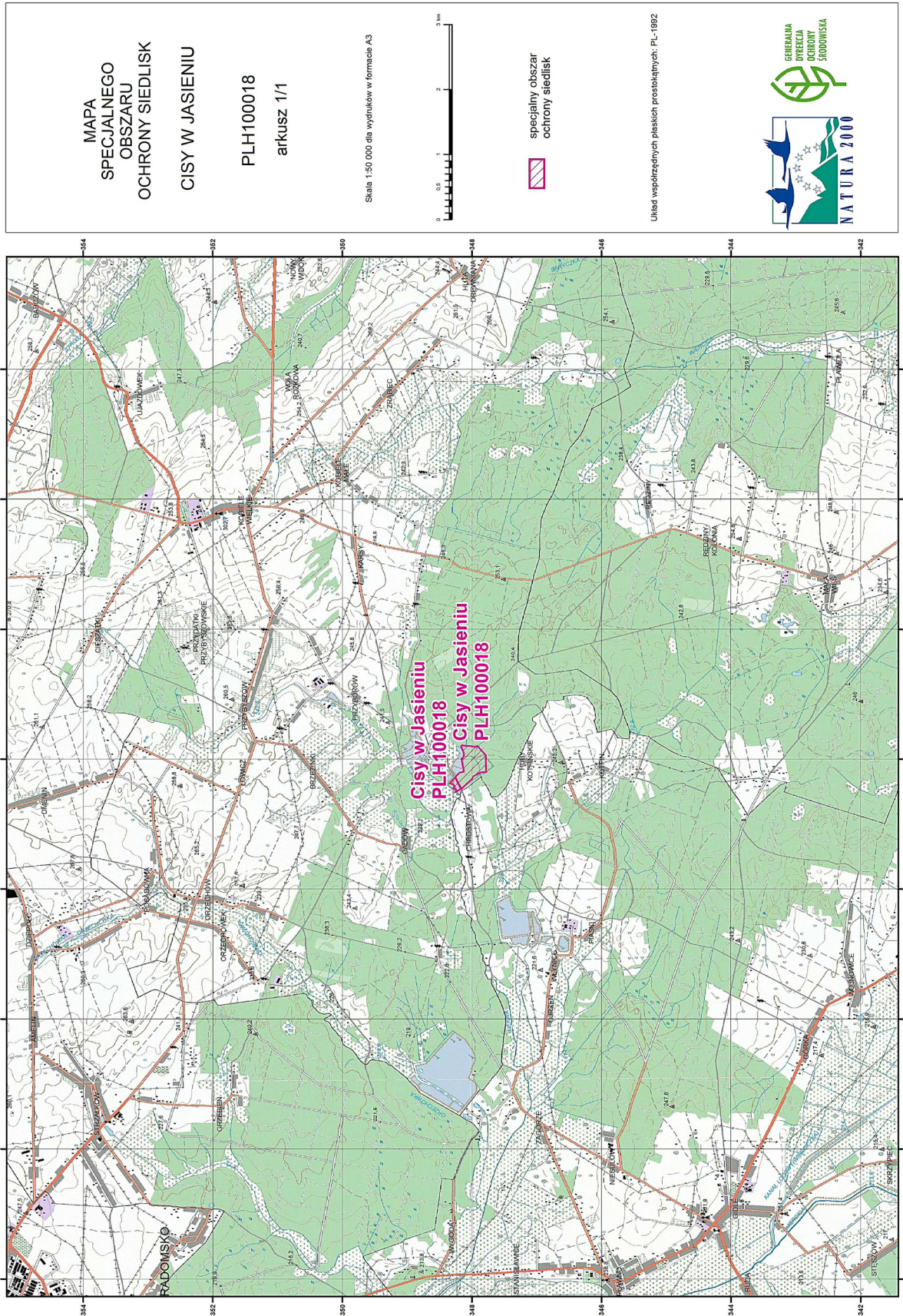
1	2	3
36	348000,01	539695,48
37	348052,97	539643,84
38	348160,82	539545,17
39	348161,30	539546,08
40	348233,84	539684,26
41	348253,20	539723,78
42	348253,68	539724,75
43	348189,86	539795,41
44	348148,98	539795,62
45	348138,32	539801,90

**2) granica drugiej enklawy obszaru**

Numer punktu załamania granicy	Współrzędne punktów załamania granicy (PL-1992) <sup>2)</sup>	
	X	Y
1	348276,75	539694,98
2	348258,78	539714,09
3	348182,87	539567,47
4	348168,51	539540,88
5	348176,91	539533,44
6	348222,35	539515,89
7	348237,54	539500,48
8	348248,94	539497,61
9	348241,23	539507,40
10	348249,04	539546,40
11	348259,46	539547,16
12	348279,00	539540,66
13	348285,09	539546,66
14	348277,08	539557,09
15	348266,05	539584,19
16	348283,23	539605,39
17	348337,47	539629,10
18	348276,75	539694,98

Załącznik nr 2

MAPA SPECJALNEGO OBSZARU OCHRONY SIEDLISK CISY W JASIENIU (PLH100018)



## Załącznik nr 3

SIEDLISKA PRZYRODNICZE BĘDĄCE PRZEDMIOTEM OCHRONY  
NA SPECJALNYM OBSZARZE OCHRONY SIEDLISK CISY W JASIENIU (PLH100018)

Lp.	Kod <sup>1)</sup>	Nazwa
1	91E0	Łęgi wierzbowe, topolowe, olszowe i jesionowe ( <i>Salicetum albo-fragilis</i> , <i>Populetum albae</i> , <i>Alnenion glutinoso-incanae</i> ) i olsy źródliskowe

<sup>1)</sup> Kody siedliska są zgodne z rozporządzeniem Ministra Środowiska z dnia 13 kwietnia 2010 r. w sprawie siedlisk przyrodniczych oraz gatunków będących przedmiotem zainteresowania Wspólnoty, a także kryteriów wyboru obszarów kwalifikujących się do uznania lub wyznaczenia jako obszary Natura 2000 (Dz. U. z 2014 r. poz. 1713).