

Warszawa, dnia 21 marca 2017 r.

Poz. 608

**ROZPORZĄDZENIE  
MINISTRA ŚRODOWISKA<sup>1)</sup>**

z dnia 24 lutego 2017 r.

**w sprawie specjalnego obszaru ochrony siedlisk Wygon Grabowiecki (PLH060027)**

Na podstawie art. 27a ust. 1 ustawy z dnia 16 kwietnia 2004 r. o ochronie przyrody (Dz. U. z 2016 r. poz. 2134, 2249 i 2260 oraz z 2017 r. poz. 60 i 132) zarządza się, co następuje:

§ 1. 1. Wyznacza się specjalny obszar ochrony siedlisk Wygon Grabowiecki (PLH060027<sup>2)</sup>), obejmujący obszar 8,37 ha, położony w województwie lubelskim.

2. Granica obszaru, o którym mowa w ust. 1, w postaci wykazu współrzędnych punktów załamania granicy, jest określona w załączniku nr 1 do rozporządzenia.

§ 2. Mapa obszaru, o którym mowa w § 1, jest określona w załączniku nr 2 do rozporządzenia.

§ 3. Obszar, o którym mowa w § 1, wyznacza się w celu:

- 1) trwałej ochrony populacji zagrożonych wyginięciem gatunków zwierząt innych niż ptaki lub
- 2) odtworzenia właściwego stanu ochrony gatunków, o których mowa w pkt 1

– w stosunku do przedmiotów ochrony.

§ 4. Przedmiotem ochrony na obszarze, o którym mowa w § 1, są gatunki zwierząt innych niż ptaki, określone w załączniku nr 3 do rozporządzenia, oraz ich siedliska.

§ 5. Rozporządzenie wchodzi w życie po upływie 14 dni od dnia ogłoszenia.

Minister Środowiska: *J. Szyszko*

---

<sup>1)</sup> Minister Środowiska kieruje działem administracji rządowej – środowisko, na podstawie § 1 ust. 2 pkt 2 rozporządzenia Prezesa Rady Ministrów z dnia 17 listopada 2015 r. w sprawie szczegółowego zakresu działania Ministra Środowiska (Dz. U. poz. 1904 i 2095).

<sup>2)</sup> Kod obszaru został określony zgodnie z decyzją wykonawczą Komisji (UE) 2016/2334 z dnia 9 grudnia 2016 r. w sprawie przyjęcia dziesiątego zaktualizowanego wykazu terenów mających znaczenie dla Wspólnoty składających się na kontynentalny region biogeograficzny (notyfikowaną jako dokument nr C(2016) 8191) (Dz. Urz. UE L 353 z 23.12.2016, str. 324).

Załączniki do rozporządzenia Ministra Środowiska  
z dnia 24 lutego 2017 r. (poz. 608)

**Załącznik nr 1**

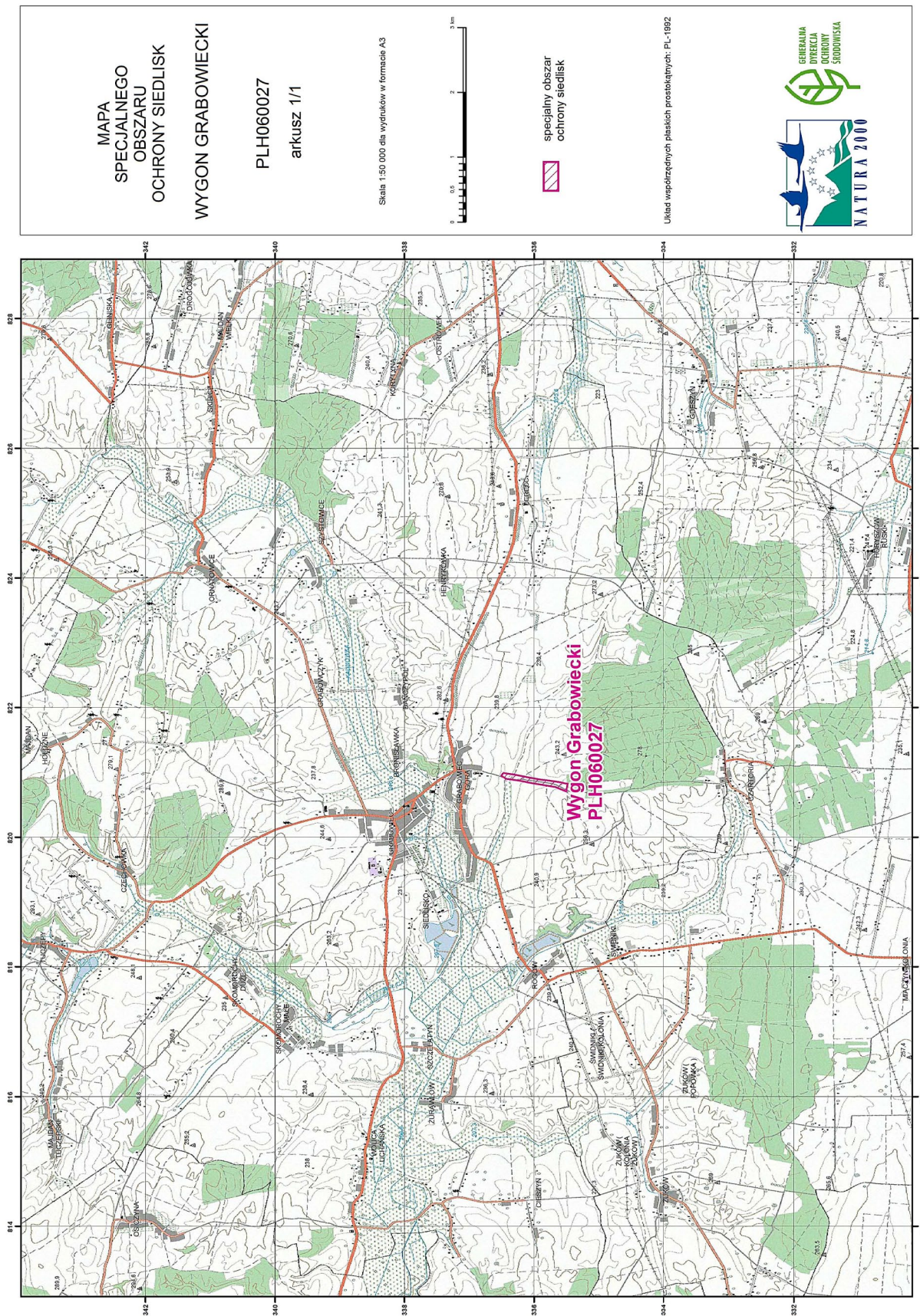
## GRANICA SPECJALNEGO OBSZARU OCHRONY SIEDLISK WYGON GRABOWIECKI (PLH060027)

Numer punktu załamania granicy	Współrzędne punktów załamania granicy (PL-1992) <sup>1)</sup>	
	X	Y
1	335558,71	820837,21
2	335482,68	820825,18
3	335505,90	820706,60
4	335675,30	820774,99
5	335781,96	820793,81
6	336007,83	820831,46
7	336104,45	820846,51
8	336238,72	820873,49
9	336349,78	820889,18
10	336422,56	820895,45
11	336454,55	820901,73
12	336458,32	820915,53
13	336518,55	820948,78
14	336484,67	820992,08
15	336315,27	820963,21
16	336159,67	820934,35
17	335904,31	820887,92
18	335756,86	820874,12
19	335588,72	820847,14
20	335558,71	820837,21

<sup>1)</sup> Układ współrzędnych płaskich prostokątnych PL-1992 jest jednym z układów tworzących państwowy system odniesień przestrzennych, o którym mowa w przepisach wydanych na podstawie art. 3 ust. 5 ustawy z dnia 17 maja 1989 r. – Prawo geodezyjne i kartograficzne (Dz. U. z 2016 r. poz. 1629 i 1948 oraz z 2017 r. poz. 60).

Załącznik nr 2

MAPA SPECJALNEGO OBSZARU OCHRONY SIEDLISK WYGON GRABOWIECKI (PLH060027)



MAPA  
SPECJALNEGO  
OBSZARU  
OCHRONY SIEDLISK  
WYGON GRABOWIECKI

PLH060027  
arkusz 1/1

Skala 1:50 000 dla wydruków w formacie A3



specjalny obszar  
ochrony siedlisk

Układ współrzędnych płaskich prostokątnych: PL-1992



## Załącznik nr 3

GATUNKI ZWIERZĄT INNYCH NIŻ PTAKI, BĘDĄCE PRZEDMIOTEM OCHRONY  
NA SPECJALNYM OBSZARZE OCHRONY SIEDLISK WYGON GRABOWIECKI (PLH060027)

Lp.	Nazwa polska	Nazwa naukowa	Populacja objęta ochroną
1	suseł perełkowany	<i>Spermophilus suslicus</i> ( <i>Citellus suslicus</i> )	osiadła