

Warszawa, dnia 10 kwietnia 2017 r.

Poz. 752

**ROZPORZĄDZENIE
MINISTRA ŚRODOWISKA¹⁾**

z dnia 16 marca 2017 r.

w sprawie specjalnego obszaru ochrony siedlisk Czerna (PLH120034)

Na podstawie art. 27a ust. 1 ustawy z dnia 16 kwietnia 2004 r. o ochronie przyrody (Dz. U. z 2016 r. poz. 2134, 2249 i 2260 oraz z 2017 r. poz. 60 i 132) zarządza się, co następuje:

§ 1. 1. Wyznacza się specjalny obszar ochrony siedlisk Czerna (PLH120034²⁾), obejmujący obszar 76,39 ha, położony w województwie małopolskim.

2. Granica obszaru, o którym mowa w ust. 1, w postaci wykazu współrzędnych punktów załamania granicy, jest określona w załączniku nr 1 do rozporządzenia.

§ 2. Mapa obszaru, o którym mowa w § 1, jest określona w załączniku nr 2 do rozporządzenia.

§ 3. Obszar, o którym mowa w § 1, wyznacza się w celu:

- 1) trwałej ochrony:
 - a) siedlisk przyrodniczych,
 - b) populacji zagrożonych wyginięciem gatunków zwierząt innych niż ptaki lub
- 2) odtworzenia właściwego stanu ochrony siedlisk przyrodniczych lub właściwego stanu ochrony gatunków, o których mowa w pkt 1 lit. b

– w stosunku do przedmiotów ochrony.

§ 4. Przedmiotem ochrony na obszarze, o którym mowa w § 1, są:

- 1) siedliska przyrodnicze określone w załączniku nr 3 do rozporządzenia;
- 2) gatunki zwierząt innych niż ptaki, określone w załączniku nr 4 do rozporządzenia, oraz ich siedliska.

§ 5. Rozporządzenie wchodzi w życie po upływie 14 dni od dnia ogłoszenia.

Minister Środowiska: *J. Szyszko*

¹⁾ Minister Środowiska kieruje działem administracji rządowej – środowisko, na podstawie § 1 ust. 2 pkt 2 rozporządzenia Prezesa Rady Ministrów z dnia 17 listopada 2015 r. w sprawie szczegółowego zakresu działania Ministra Środowiska (Dz. U. poz. 1904 i 2095).

²⁾ Kod obszaru został określony zgodnie z decyzją wykonawczą Komisji (UE) 2016/2334 z dnia 9 grudnia 2016 r. w sprawie przyjęcia dziesiątego zaktualizowanego wykazu terenów mających znaczenie dla Wspólnoty składających się na kontynentalny region biogeograficzny (notyfikowaną jako dokument nr C(2016) 8191) (Dz. Urz. UE L 353 z 23.12.2016, str. 324).

Załączniki do rozporządzenia Ministra Środowiska
z dnia 16 marca 2017 r. (poz. 752)

Załącznik nr 1

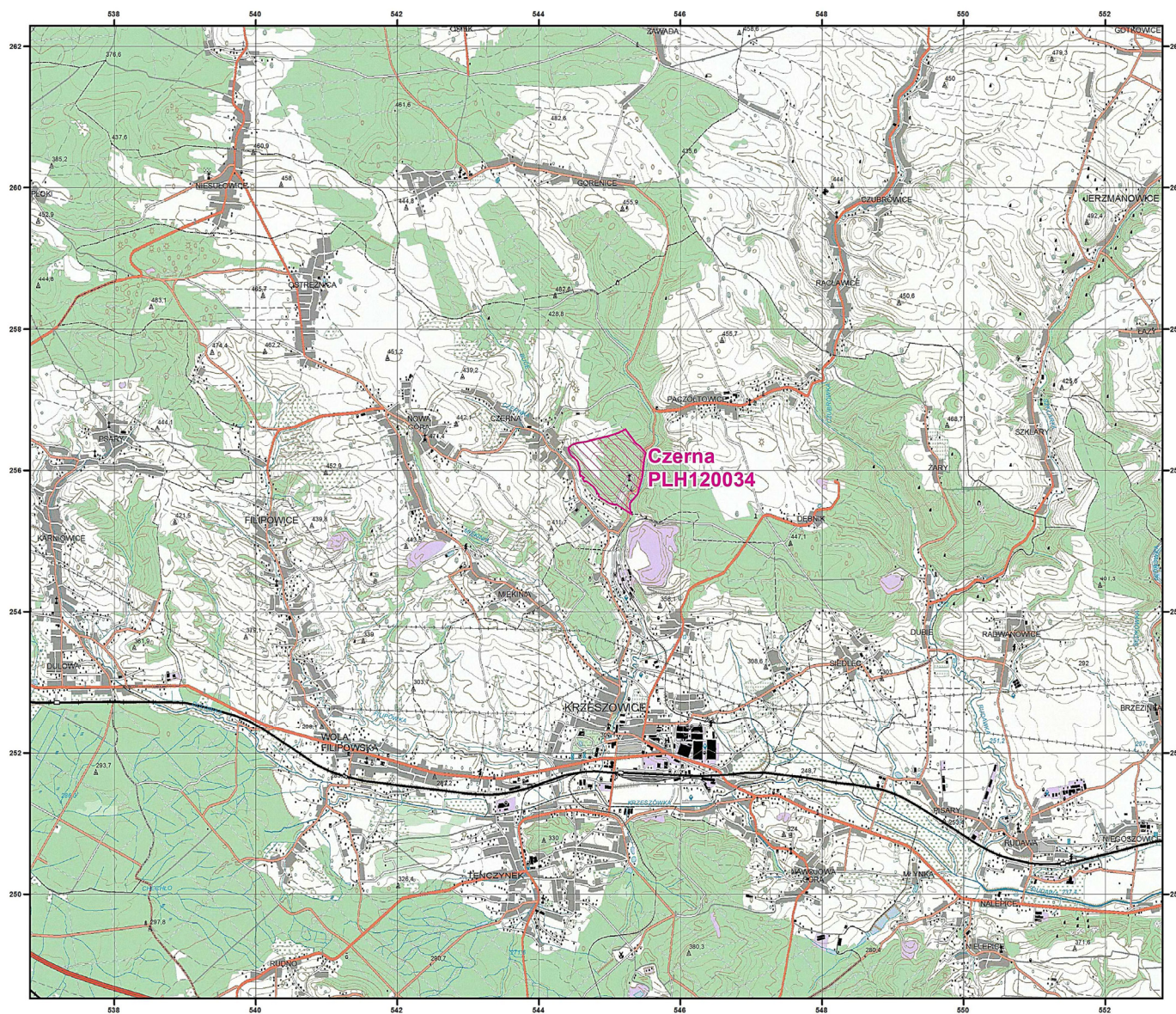
GRANICA SPECJALNEGO OBSZARU OCHRONY SIEDLISK CZERNA (PLH120034)

Numer punktu załamania granicy	Współrzędne punktów załamania granicy (PL-1992) ¹⁾	
	X	Y
1	2	3
1	255387,49	545306,20
2	255456,26	545197,41
3	255522,91	545092,67
4	255519,44	545082,96
5	255519,11	545071,37
6	255537,36	544994,87
7	255572,36	544941,30
8	255590,29	544910,14
9	255608,72	544882,76
10	255611,31	544878,92
11	255634,56	544848,68
12	255664,85	544845,13
13	255683,54	544823,41
14	255685,81	544822,38
15	255687,98	544821,39
16	255691,83	544819,48
17	255711,89	544811,02
18	255750,59	544782,74
19	255783,76	544756,82
20	255791,58	544744,80
21	255795,36	544738,99
22	255803,27	544730,47
23	255811,18	544721,95
24	255821,71	544705,16
25	255839,81	544684,05
26	255840,14	544677,85
27	255849,41	544669,79
28	255848,31	544644,73
29	255861,48	544633,06
30	255888,07	544618,62
31	255901,34	544635,54
32	255918,29	544615,87
33	255930,31	544598,74
34	255920,15	544585,83

¹⁾ Układ współrzędnych płaskich prostokątnych PL-1992 jest jednym z układów tworzących państwowy system odniesień przestrzennych, o którym mowa w przepisach wydanych na podstawie art. 3 ust. 5 ustawy z dnia 17 maja 1989 r. – Prawo geodezyjne i kartograficzne (Dz. U. z 2016 r. poz. 1629 i 1948 oraz z 2017 r. poz. 60).

1	2	3
35	255938,95	544582,60
36	255997,33	544579,07
37	256043,22	544572,20
38	256065,51	544564,95
39	256111,02	544553,60
40	256122,67	544545,62
41	256135,17	544540,29
42	256147,03	544526,59
43	256157,88	544516,59
44	256213,57	544452,51
45	256278,75	544421,47
46	256319,10	544418,37
47	256334,62	544436,99
48	256365,66	544477,34
49	256387,38	544542,52
50	256402,90	544663,56
51	256443,25	544809,44
52	256478,84	544971,47
53	256497,45	545028,58
54	256507,12	545058,47
55	256511,96	545073,42
56	256516,79	545088,37
57	256529,19	545126,68
58	256557,81	545188,17
59	256577,20	545220,70
60	256577,98	545221,99
61	256578,75	545223,28
62	256460,49	545309,61
63	256398,58	545354,80
64	256394,55	545352,57
65	256340,83	545427,08
66	256247,71	545507,78
67	256151,50	545486,05
68	256042,87	545476,74
69	255992,16	545470,40
70	255941,46	545464,06
71	255893,89	545458,12
72	255667,58	545395,85
73	255540,33	545286,42
74	255515,59	545284,81
75	255452,16	545288,54
76	255409,25	545297,87
77	255387,49	545306,20

MAPA SPECJALNEGO OBSZARU OCHRONY SIEDLISK CZERNA (PLH120034)



MAPA
SPECJALNEGO
OBSZARU
OCHRONY SIEDLISK


CZERNA

PLH120034

arkusz 1/1

Skala 1:50 000 dla wydruków w formacie A3



 specjalny obszar
ochrony siedlisk

Układ współrzędnych płaskich prostokątnych: PL-1992



SIEDLISKA PRZYRODNICZE BĘDĄCE PRZEDMIOTEM OCHRONY
NA SPECJALNYM OBSZARZE OCHRONY SIEDLISK CZERNA (PLH120034)

Lp.	Kod ¹⁾	Nazwa
1	9110	Kwaśne buczyny (<i>Luzulo-Fagetum</i>)
2	9130	Żyzne buczyny (<i>Dentario glandulosae Fagenion, Galio odorati-Fagenion</i>)

¹⁾ Kody siedlisk są zgodne z rozporządzeniem Ministra Środowiska z dnia 13 kwietnia 2010 r. w sprawie siedlisk przyrodniczych oraz gatunków będących przedmiotem zainteresowania Wspólnoty, a także kryteriów wyboru obszarów kwalifikujących się do uznania lub wyznaczenia jako obszary Natura 2000 (Dz. U. z 2014 r. poz. 1713).

GATUNKI ZWIERZĄT INNYCH NIŻ PTAKI, BĘDĄCE PRZEDMIOTEM OCHRONY
NA SPECJALNYM OBSZARZE OCHRONY SIEDLISK CZERNA (PLH120034)

Lp.	Nazwa polska	Nazwa naukowa	Populacja objęta ochroną
1	nocek orzęsiony	<i>Myotis emarginatus</i>	rozrodcza
2	podkowiec mały	<i>Rhinolophus hipposideros</i>	rozrodcza