

Warszawa, dnia 16 maja 2018 r.

Poz. 919

**ROZPORZĄDZENIE
MINISTRA ŚRODOWISKA¹⁾**

z dnia 13 marca 2018 r.

w sprawie specjalnego obszaru ochrony siedlisk Torfowiska Źródłiskowe koło Łabędnika (PLH280047)

Na podstawie art. 27a ust. 1 ustawy z dnia 16 kwietnia 2004 r. o ochronie przyrody (Dz. U. z 2018 r. poz. 142, 10 i 650) zarządza się, co następuje:

§ 1. 1. Wyznacza się specjalny obszar ochrony siedlisk Torfowiska Źródłiskowe koło Łabędnika (PLH280047²⁾), obejmujący obszar 26,95 ha, położony w województwie warmińsko-mazurskim, składający się z dwóch powiązanych funkcjonalnie enklaw.

2. Granica obszaru, o którym mowa w ust. 1, w postaci wykazu współrzędnych punktów załamania granicy, jest określona w załączniku nr 1 do rozporządzenia.

§ 2. Mapa obszaru, o którym mowa w § 1, jest określona w załączniku nr 2 do rozporządzenia.

§ 3. Obszar, o którym mowa w § 1, wyznacza się w celu trwałej ochrony siedlisk przyrodniczych lub odtworzenia ich właściwego stanu.

§ 4. Przedmiotem ochrony na obszarze, o którym mowa w § 1, są siedliska przyrodnicze określone w załączniku nr 3 do rozporządzenia.

§ 5. Rozporządzenie wchodzi w życie po upływie 14 dni od dnia ogłoszenia.

Minister Środowiska: *J. Szyszko*

¹⁾ Minister Środowiska kieruje działem administracji rządowej – środowisko, na podstawie § 1 ust. 2 pkt 2 rozporządzenia Prezesa Rady Ministrów z dnia 13 grudnia 2017 r. w sprawie szczegółowego zakresu działania Ministra Środowiska (Dz. U. poz. 2323 i 2480).

²⁾ Kod obszaru został określony zgodnie z decyzją wykonawczą Komisji (UE) 2018/43 z dnia 12 grudnia 2017 r. w sprawie przyjęcia jedenastego zaktualizowanego wykazu terenów mających znaczenie dla Wspólnoty składających się na kontynentalny region biogeograficzny (notyfikowaną jako dokument nr C(2017) 8260) (Dz. Urz. UE L 15 z 19.01.2018, str. 397).

GRANICA SPECJALNEGO OBSZARU OCHRONY SIEDLISK
TORFOWISKA ŹRÓDLISKOWE KOŁO ŁABĘDNICA (PLH280047)¹⁾

1) granica pierwszej enklawy obszaru

Numer punktu załamania granicy	Współrzędne punktów załamania granicy (PL-1992) ²⁾	
	X	Y
1	2	3
1	705732,46	630307,38
2	705659,18	630317,16
3	705673,45	630337,89
4	705660,12	630351,93
5	705663,86	630383,95
6	705665,08	630494,59
7	705608,54	630535,78
8	705596,67	630544,42
9	705628,17	630615,81
10	705528,79	630685,95
11	705514,19	630769,54
12	705473,22	630806,29
13	705473,83	630806,61
14	705505,20	630822,89
15	705538,68	630840,25
16	705605,98	630875,19
17	705629,32	630887,29
18	705632,07	630888,18
19	705631,01	630888,05
20	705448,28	630955,94
21	705446,60	631001,20
22	705397,15	631009,58
23	705391,28	631030,54
24	705387,09	631079,16
25	705335,12	631100,11
26	705301,59	631096,76

¹⁾ Specjalny obszar ochrony siedlisk Torfowiska Źródłiskowe koło Łabędnika (PLH280047) składa się z dwóch powiązanych funkcjonalnie enklaw.

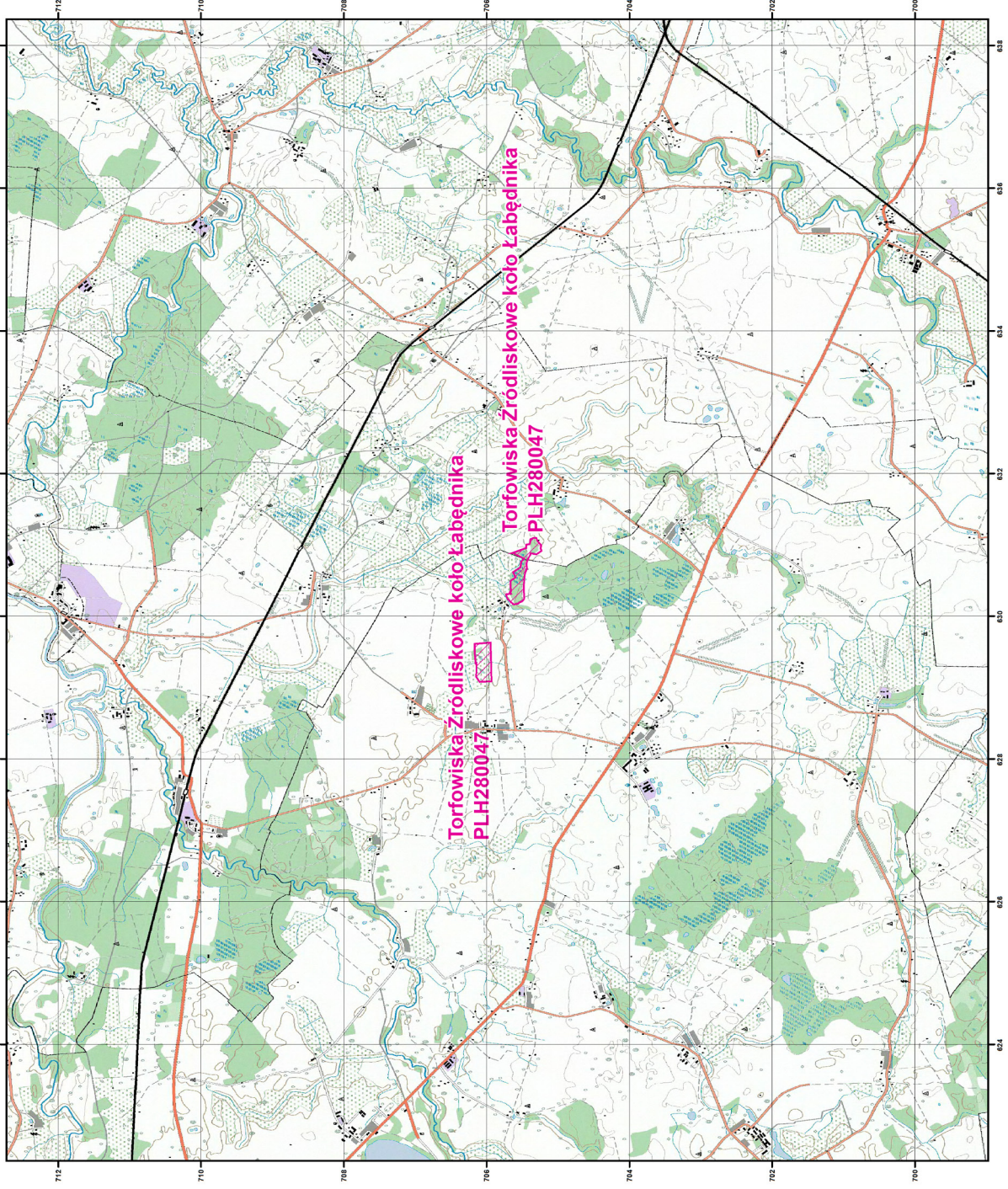
²⁾ Układ współrzędnych płaskich prostokątnych PL-1992 jest jednym z układów tworzących państwowy system odniesień przestrzennych, o którym mowa w przepisach wydanych na podstawie art. 3 ust. 5 ustawy z dnia 17 maja 1989 r. – Prawo geodezyjne i kartograficzne (Dz. U. z 2017 r. poz. 2101 oraz z 2018 r. poz. 650).

1	2	3
27	705288,18	631058,20
28	705237,05	630994,50
29	705242,08	630950,91
30	705229,51	630915,71
31	705303,27	630865,41
32	705386,60	630883,17
33	705388,33	630870,76
34	705392,96	630854,17
35	705398,35	630841,24
36	705414,60	630819,17
37	705428,74	630785,59
38	705442,07	630731,27
39	705434,13	630673,48
40	705452,36	630633,00
41	705460,30	630616,51
42	705472,78	630535,51
43	705480,46	630391,60
44	705470,28	630256,02
45	705476,50	630241,77
46	705500,71	630209,40
47	705529,61	630195,81
48	705561,97	630178,21
49	705618,51	630161,58
50	705630,28	630173,42
51	705630,06	630173,49
52	705672,76	630207,61
53	705710,50	630249,45
54	705732,40	630303,45
55	705732,73	630306,20
56	705732,87	630307,33
57	705732,46	630307,38

2) granica drugiej enklawy obszaru

Numer punktu załamania granicy	Współrzędne punktów załamania granicy (PL-1992) ²⁾	
	X	Y
1	706163,07	629613,98
2	705946,39	629628,93
3	705941,05	629505,77
4	705938,77	629357,87
5	705938,70	629352,57
6	705938,32	629327,82
7	705937,40	629267,53
8	705936,52	629210,42
9	705935,67	629154,57
10	705934,64	629086,38
11	706099,80	629078,01
12	706136,88	629136,61
13	706147,51	629153,44
14	706147,00	629196,56
15	706146,32	629254,84
16	706145,74	629305,09
17	706145,40	629333,86
18	706146,22	629341,60
19	706154,98	629336,61
20	706163,22	629431,26
21	706168,85	629496,00
22	706169,42	629553,04
23	706170,02	629613,74
24	706163,07	629613,98

MAPA SPECJALNEGO OBSZARU OCHRONY SIEDLISK TORFOWISKA ŹRÓDLISKOWE KOŁO ŁABĘDNIKA (PLH280047)



MAPA
SPECJALNEGO
OBSZARU
OCHRONY SIEDLISK

TORFOWISKA ŹRÓDLISKOWE
KOŁO ŁABĘDNIKA

PLH280047

arkusz 1/1

Skala 1:50 000 dla wydruków w formacie A3



specjalny obszar
ochrony siedlisk



Układ współrzędnych płaskich prostokątnych: PL-1992



SIEDLISKA PRZYRODNICZE BĘDĄCE PRZEDMIOTEM OCHRONY NA SPECJALNYM OBSZARZE
OCHRONY SIEDLISK TORFOWISKA ŹRÓDLISKOWE KOŁO ŁABĘDNIKA (PLH280047)

Lp.	Kod ¹⁾	Nazwa
1	7220	Źródłiska wapienne ze zbiorowiskami <i>Cratoneurion commutati</i>
2	91E0	Łęgi wierzbowe, topolowe, olszowe i jesionowe (<i>Salicetum albo-fragilis</i> , <i>Populetum albae</i> , <i>Alnenion glutinoso-incanae</i>) i olsy źródliskowe

¹⁾ Kody siedlisk są zgodne z rozporządzeniem Ministra Środowiska z dnia 13 kwietnia 2010 r. w sprawie siedlisk przyrodniczych oraz gatunków będących przedmiotem zainteresowania Wspólnoty, a także kryteriów wyboru obszarów kwalifikujących się do uznania lub wyznaczenia jako obszary Natura 2000 (Dz. U. z 2014 r. poz. 1713).