

Warszawa, dnia 28 października 2019 r.

Poz. 2054

**ROZPORZĄDZENIE  
MINISTRA ŚRODOWISKA<sup>1)</sup>**

z dnia 20 września 2019 r.

**w sprawie specjalnego obszaru ochrony siedlisk Dolina Łętowni (PLH060040)**

Na podstawie art. 27a ust. 1 ustawy z dnia 16 kwietnia 2004 r. o ochronie przyrody (Dz. U. z 2018 r. poz. 1614, 2244 i 2340 oraz z 2019 r. poz. 1696 i 1815) zarządza się, co następuje:

**§ 1.** 1. Wyznacza się specjalny obszar ochrony siedlisk Dolina Łętowni (PLH060040<sup>2)</sup>), obejmujący obszar 1134,99 ha, położony w województwie lubelskim, składający się z dwóch powiązanych funkcjonalnie enklaw.

2. Granica obszaru, o którym mowa w ust. 1, w postaci wykazu współrzędnych punktów załamania granicy, jest określona w załączniku nr 1 do rozporządzenia.

**§ 2.** Mapa obszaru, o którym mowa w § 1, jest określona w załączniku nr 2 do rozporządzenia.

**§ 3.** Obszar, o którym mowa w § 1, wyznacza się w celu:

- 1) trwałej ochrony:
  - a) siedlisk przyrodniczych,
  - b) populacji zagrożonych wyginięciem gatunków roślin,
  - c) populacji zagrożonych wyginięciem gatunków zwierząt innych niż ptaki lub
- 2) odtworzenia właściwego stanu ochrony siedlisk przyrodniczych lub właściwego stanu ochrony gatunków, o których mowa w pkt 1 lit. b lub c

– w stosunku do przedmiotów ochrony.

**§ 4.** Przedmiotem ochrony na obszarze, o którym mowa w § 1, są:

- 1) siedliska przyrodnicze określone w załączniku nr 3 do rozporządzenia;
- 2) gatunki roślin, określone w załączniku nr 4 do rozporządzenia, oraz ich siedliska;
- 3) gatunki zwierząt innych niż ptaki, określone w załączniku nr 5 do rozporządzenia, oraz ich siedliska.

**§ 5.** Rozporządzenie wchodzi w życie po upływie 14 dni od dnia ogłoszenia.

Minister Środowiska: *H. Kowalczyk*

<sup>1)</sup> Minister Środowiska kieruje działem administracji rządowej – środowisko, na podstawie § 1 ust. 2 rozporządzenia Prezesa Rady Ministrów z dnia 10 stycznia 2018 r. w sprawie szczegółowego zakresu działania Ministra Środowiska (Dz. U. poz. 96).

<sup>2)</sup> Kod obszaru został określony zgodnie z decyzją wykonawczą Komisji (UE) 2019/18 z dnia 14 grudnia 2018 r. w sprawie przyjęcia dwunastego zaktualizowanego wykazu terenów mających znaczenie dla Wspólnoty składających się na kontynentalny region biogeograficzny (notyfikowaną jako dokument nr C(2018) 8528) (Dz. Urz. UE L 7 z 09.01.2019, str. 77).

Załączniki do rozporządzenia Ministra Środowiska  
z dnia 20 września 2019 r. (poz. 2054)

## Załącznik nr 1

GRANICA SPECJALNEGO OBSZARU OCHRONY SIEDLISK  
DOLINA ŁĘTOWNI (PLH060040)<sup>1)</sup>

## 1) Granica pierwszej enklawy obszaru

Numer punktu załamania granicy	Współrzędne punktów załamania granicy (PL-1992) <sup>2)</sup>	
	X	Y
1	2	3
1	334456,21	780309,29
2	334367,38	780299,48
3	334376,75	780430,58
4	334437,06	780448,54
5	334374,07	780546,97
6	334259,02	780680,75
7	334190,79	780696,47
8	334119,89	780683,09
9	334126,58	780641,62
10	334002,17	780618,88
11	334006,18	780580,08
12	333785,45	780526,57
13	333560,70	780469,05
14	333396,15	780431,59
15	333468,39	780125,24
16	333703,84	779124,91
17	334044,98	779230,60
18	334046,31	779284,11
19	334024,91	779363,04
20	333975,41	779467,05
21	334321,90	779541,96
22	334305,84	779640,96
23	334535,94	779743,97
24	334523,90	779816,54
25	334501,16	779982,43
26	334456,21	780309,29

<sup>1)</sup> Specjalny obszar ochrony siedlisk Dolina Łętowni (PLH060040) składa się z dwóch powiązanych funkcjonalnie enklaw.

<sup>2)</sup> Układ współrzędnych płaskich prostokątnych PL-1992 jest jednym z układów tworzących państwowy system odniesień przestrzennych, o którym mowa w przepisach wydanych na podstawie art. 3 ust. 5 ustawy z dnia 17 maja 1989 r. – Prawo geodezyjne i kartograficzne (Dz. U. z 2019 r. poz. 725, 730 i 1309).

## 2) Granica drugiej enklawy obszaru

Numer punktu załamania granicy	Współrzędne punktów załamania granicy (PL-1992) <sup>2)</sup>	
	X	Y
1	2	3
1	338208,15	770867,80
2	338109,15	771013,62
3	338079,72	771057,77
4	338056,98	771097,90
5	338032,90	771158,10
6	337945,94	771373,48
7	337833,57	771342,72
8	337794,77	771362,78
9	337766,68	771385,52
10	337616,85	771552,75
11	337553,97	771512,61
12	337421,53	771422,98
13	337350,63	771485,86
14	337370,70	771587,53
15	337405,48	771635,69
16	337274,38	771754,75
17	337236,92	771804,25
18	337196,78	771867,12
19	337139,26	771975,48
20	337008,16	772255,08
21	336820,87	772750,06
22	336697,79	772679,16
23	336637,59	772830,33
24	336757,99	772906,58
25	336743,28	772973,47
26	336731,24	773032,33
27	336729,90	773076,48
28	336717,86	773142,03
29	336696,45	773187,51
30	336593,45	773188,85
31	336561,34	773303,90
32	336533,25	773422,96
33	336506,49	773570,12
34	336523,88	773976,80

1	2	3
35	336535,59	774144,58
36	336572,65	774162,89
37	336768,97	774254,31
38	336823,12	774289,90
39	336863,03	774321,00
40	336926,55	774345,02
41	336982,10	774355,76
42	337006,77	774350,85
43	337018,00	774347,94
44	337181,36	774215,23
45	337204,05	774168,35
46	337210,38	774155,07
47	337257,86	774312,04
48	337248,18	774398,27
49	337241,09	774423,69
50	337242,70	774498,39
51	337219,14	774535,39
52	337024,62	774596,53
53	336970,70	774588,17
54	336887,76	774612,25
55	336838,26	774626,96
56	336799,46	774643,02
57	336763,34	774668,43
58	336709,83	774716,59
59	336646,96	774685,83
60	336481,07	774869,10
61	336529,89	774920,34
62	336477,06	774988,16
63	336415,52	775115,25
64	336348,63	775055,05
65	336291,11	775013,58
66	336174,72	774933,31
67	336095,79	774878,47
68	336055,66	774858,40
69	335994,12	774847,70
70	335883,08	774832,98
71	335846,96	774847,70
72	335786,76	774909,23

1	2	3
73	335725,23	774993,52
74	335674,39	774957,40
75	335380,33	775327,23
76	335315,87	775297,19
77	335219,55	775246,36
78	335144,63	775198,20
79	335101,82	775163,41
80	335079,08	775125,96
81	335067,04	775075,12
82	335024,23	774914,59
83	334834,27	775056,39
84	334776,74	775178,13
85	334762,03	775239,67
86	334756,68	775289,16
87	334287,89	774948,03
88	334233,60	775013,58
89	334198,22	775062,92
90	334299,41	775383,61
91	334254,43	775455,81
92	334225,58	775488,49
93	334200,16	775504,55
94	334177,42	775508,56
95	334147,99	775511,24
96	334125,24	775513,91
97	334110,53	775523,28
98	334097,15	775547,36
99	334051,67	775615,58
100	334018,22	775649,03
101	333964,71	775686,48
102	333933,94	775707,89
103	333912,54	775734,64
104	333895,15	775760,06
105	333884,44	775796,18
106	333883,10	775891,16
107	333879,09	775942,00
108	333869,73	775975,44
109	333845,65	776008,89
110	333812,20	776034,31

1	2	3
111	333776,08	776035,65
112	333726,58	776034,31
113	333702,50	776036,98
114	333683,78	776049,02
115	333671,74	776086,48
116	333657,02	776118,59
117	333643,64	776138,65
118	333622,24	776162,73
119	333610,20	776177,45
120	333600,83	776194,84
121	333607,52	776229,62
122	333616,89	776259,05
123	333628,93	776291,16
124	333630,26	776325,94
125	333627,59	776403,53
126	333623,58	776440,99
127	333615,55	776474,44
128	333595,48	776509,22
129	333563,38	776546,68
130	333493,81	776636,31
131	333480,43	776667,08
132	333408,19	776869,08
133	333346,66	777076,44
134	333278,43	777289,14
135	333159,37	777358,71
136	333116,56	777512,55
137	333077,76	777624,93
138	333071,07	777695,83
139	333053,68	777808,20
140	333008,20	777990,14
141	333000,17	778042,31
142	332989,47	778327,26
143	333040,87	778357,54
144	333068,68	778394,58
145	333100,50	778443,65
146	333083,11	778513,21
147	333071,07	778589,47
148	333032,28	778782,11

1	2	3
149	332996,16	778943,98
150	332973,42	779032,27
151	332945,32	779107,19
152	332881,11	779219,56
153	332803,52	779342,64
154	332767,40	779394,81
155	332760,71	779424,24
156	332774,09	779467,05
157	332803,52	779521,90
158	332826,26	779563,37
159	332835,62	779604,84
160	332830,27	779659,69
161	332818,23	779722,56
162	332822,25	779788,12
163	332849,00	779916,54
164	332859,70	779984,77
165	332858,37	780031,59
166	332843,65	780077,08
167	332816,89	780114,53
168	332774,09	780133,26
169	332701,85	780154,67
170	332676,43	780176,07
171	332664,39	780210,85
172	332687,13	780281,76
173	332736,63	780387,44
174	332740,64	780418,21
175	332737,97	780469,05
176	332721,91	780525,23
177	332692,48	780580,08
178	332653,69	780626,90
179	332602,85	780671,05
180	332566,73	780701,82
181	332562,72	780720,55
182	332580,11	780795,46
183	332602,85	780859,68
184	332616,23	780918,54
185	332621,58	781002,82
186	332630,94	781065,70

1	2	3
187	332655,02	781119,21
188	332688,47	781143,29
189	332745,99	781159,34
190	332795,49	781179,41
191	332839,64	781207,50
192	332878,43	781240,94
193	332905,19	781286,43
194	332926,59	781319,87
195	332943,98	781329,24
196	332988,13	781321,21
197	333080,44	781298,47
198	333116,56	781294,46
199	333148,66	781306,50
200	333228,93	781345,29
201	333286,46	781386,76
202	333318,56	781417,53
203	333330,60	781444,29
204	333337,29	781505,82
205	333345,32	781551,31
206	333362,71	781563,35
207	333377,42	781559,34
208	333422,91	781475,06
209	333442,98	781452,31
210	333459,03	781449,64
211	333507,19	781471,04
212	333578,09	781509,84
213	333606,18	781508,50
214	333627,59	781489,77
215	333674,41	781405,49
216	333698,49	781385,42
217	333725,25	781377,40
218	334032,94	781385,42
219	334044,98	781404,15
220	334066,38	781485,76
221	334078,42	781586,09
222	334105,18	781624,89
223	334206,85	781695,79
224	334244,31	781729,23



1	2	3
225	334261,70	781773,38
226	334265,71	781830,90
227	334257,68	781881,74
228	334256,35	781986,09
229	334267,05	782035,58
230	334299,15	782062,34
231	334344,64	782079,73
232	334371,39	782105,15
233	334406,18	782160,00
234	334432,93	782221,54
235	334463,70	782261,67
236	334509,19	782297,79
237	334531,93	782315,18
238	334537,28	782336,59
239	334523,90	782364,68
240	334489,12	782408,83
241	334482,43	782447,62
242	334487,78	782493,11
243	334510,52	782526,55
244	334529,25	782565,35
245	334543,97	782632,23
246	334551,99	782711,16
247	334565,37	782759,32
248	334605,51	782834,24
249	334650,99	782922,53
250	334671,06	782969,35
251	334671,06	783016,18
252	334653,67	783097,78
253	334630,92	783166,01
254	334609,52	783212,83
255	334580,09	783262,33
256	334569,39	783285,07
257	334564,03	783345,27
258	334572,06	783446,94
259	334585,44	783549,95
260	334600,15	783624,87
261	334598,82	783651,62
262	334590,79	783674,36

1	2	3
263	334596,14	783702,46
264	334613,53	783726,54
265	334613,53	783774,70
266	334618,88	783801,45
267	334633,60	783869,68
268	334637,61	783920,52
269	334621,56	783953,96
270	334604,17	783966,00
271	334561,36	783960,65
272	334518,55	783903,46
273	334518,55	783827,21
274	334533,27	783776,37
275	334538,62	783706,81
276	334522,56	783631,89
277	334483,77	783555,64
278	334454,34	783474,03
279	334443,63	783371,02
280	334453,00	783296,11
281	334465,76	783204,45
282	334490,46	783115,51
283	334523,42	783063,23
284	334543,97	783003,13
285	334542,63	782946,95
286	334526,58	782890,76
287	334495,81	782818,52
288	334481,09	782763,67
289	334475,74	782708,82
290	334454,34	782666,01
291	334410,19	782587,08
292	334390,50	782537,60
293	334392,80	782468,02
294	334410,19	782395,78
295	334398,15	782323,54
296	334380,76	782278,06
297	334345,98	782237,92
298	334304,51	782228,56
299	334234,94	782236,59
300	334197,48	782223,21

1	2	3
301	334178,75	782177,72
302	334118,55	782002,47
303	334032,94	781812,51
304	333966,05	781714,85
305	333911,20	781615,86
306	333861,70	781546,29
307	333820,23	781527,56
308	333780,10	781532,91
309	333729,26	781559,67
310	333678,42	781598,47
311	333618,22	781618,53
312	333560,70	781617,19
313	333499,16	781627,90
314	333381,44	781684,08
315	333339,97	781693,45
316	333303,85	781676,06
317	333226,26	781605,15
318	333137,96	781508,83
319	333089,80	781464,69
320	333051,01	781451,31
321	333013,55	781463,35
322	332969,40	781480,74
323	332922,58	781482,08
324	332895,82	781462,01
325	332859,70	781393,79
326	332819,57	781334,92
327	332771,41	781317,53
328	332688,47	781302,82
329	332640,03	781266,70
330	332605,53	781201,15
331	332581,45	781140,95
332	332566,73	780977,74
333	332537,30	780864,02
334	332506,53	780742,29
335	332472,17	780683,36
336	332475,76	780628,58
337	332499,84	780572,39
338	332537,30	780517,54

1	2	3
339	332600,36	780466,74
340	332608,20	780429,25
341	332600,17	780398,48
342	332564,05	780344,97
343	332533,29	780296,81
344	332522,58	780239,28
345	332530,61	780191,12
346	332569,41	780141,62
347	332641,65	780062,70
348	332747,33	780018,55
349	332776,76	779993,13
350	332788,80	779963,70
351	332756,70	779827,25
352	332748,67	779720,22
353	332740,64	779660,02
354	332712,55	779581,09
355	332681,78	779499,49
356	332681,78	779433,94
357	332704,52	779364,37
358	332748,67	779289,46
359	332859,70	779128,93
360	332899,84	779035,28
361	332927,93	778969,73
362	332941,31	778889,46
363	332942,65	778761,04
364	332939,97	778625,92
365	332925,26	778541,64
366	332905,19	778484,12
367	332867,73	778445,32
368	332830,27	778439,97
369	332806,19	778407,86
370	332798,17	778351,68
371	332782,11	778211,21
372	332748,67	778097,50
373	332716,56	778015,89
374	332697,83	777953,02
375	332700,51	777862,05
376	332737,97	777722,92

1	2	3
377	332763,38	777589,14
378	332774,09	777484,79
379	332784,79	777257,37
380	332799,50	777219,91
381	332866,39	777174,43
382	332901,18	777116,91
383	332915,89	777051,35
384	332913,22	776964,40
385	332902,51	776904,20
386	332869,07	776773,10
387	332858,82	776713,80
388	332871,74	776687,48
389	332921,24	776675,44
390	332965,39	776651,36
391	332990,81	776595,17
392	333002,85	776533,63
393	333010,87	776254,04
394	333018,90	776173,77
395	333040,30	776094,84
396	333069,73	775978,45
397	333092,48	775864,74
398	333099,17	775752,37
399	333135,29	775674,44
400	333183,45	775631,64
401	333290,47	775540,67
402	333368,06	775460,40
403	333394,82	775409,56
404	333402,84	775334,65
405	333376,09	775166,09
406	333381,44	775099,20
407	333434,95	775005,55
408	333475,08	774949,37
409	333528,59	774882,48
410	333560,70	774820,94
411	333640,97	774746,03
412	333726,58	774641,68
413	333769,39	774564,09
414	333798,83	774446,36

1	2	3
415	333812,20	774374,12
416	333761,37	774277,80
417	334003,79	774156,95
418	333998,33	774106,65
419	333990,46	774055,84
420	333991,68	774054,63
421	333991,31	774041,31
422	333990,58	774034,66
423	333981,47	773981,59
424	333967,86	773881,78
425	333965,53	773816,80
426	333970,94	773709,16
427	333958,82	773573,44
428	333958,44	773506,10
429	333991,03	773436,19
430	334032,41	773369,06
431	334026,64	773308,91
432	334004,84	773222,77
433	334015,07	773158,34
434	334099,83	773120,96
435	334103,84	773147,71
436	334129,26	773368,45
437	334143,97	773488,85
438	334169,39	773619,95
439	334240,29	773768,44
440	334633,60	773866,10
441	334644,30	773680,15
442	334649,65	773484,83
443	334678,10	773323,42
444	334885,10	773392,19
445	335045,64	773440,35
446	335401,82	773571,63
447	335443,24	773429,57
448	335443,96	773345,29
449	335500,70	773235,81
450	335547,16	773162,24
451	335528,24	772981,35
452	335507,17	772939,69

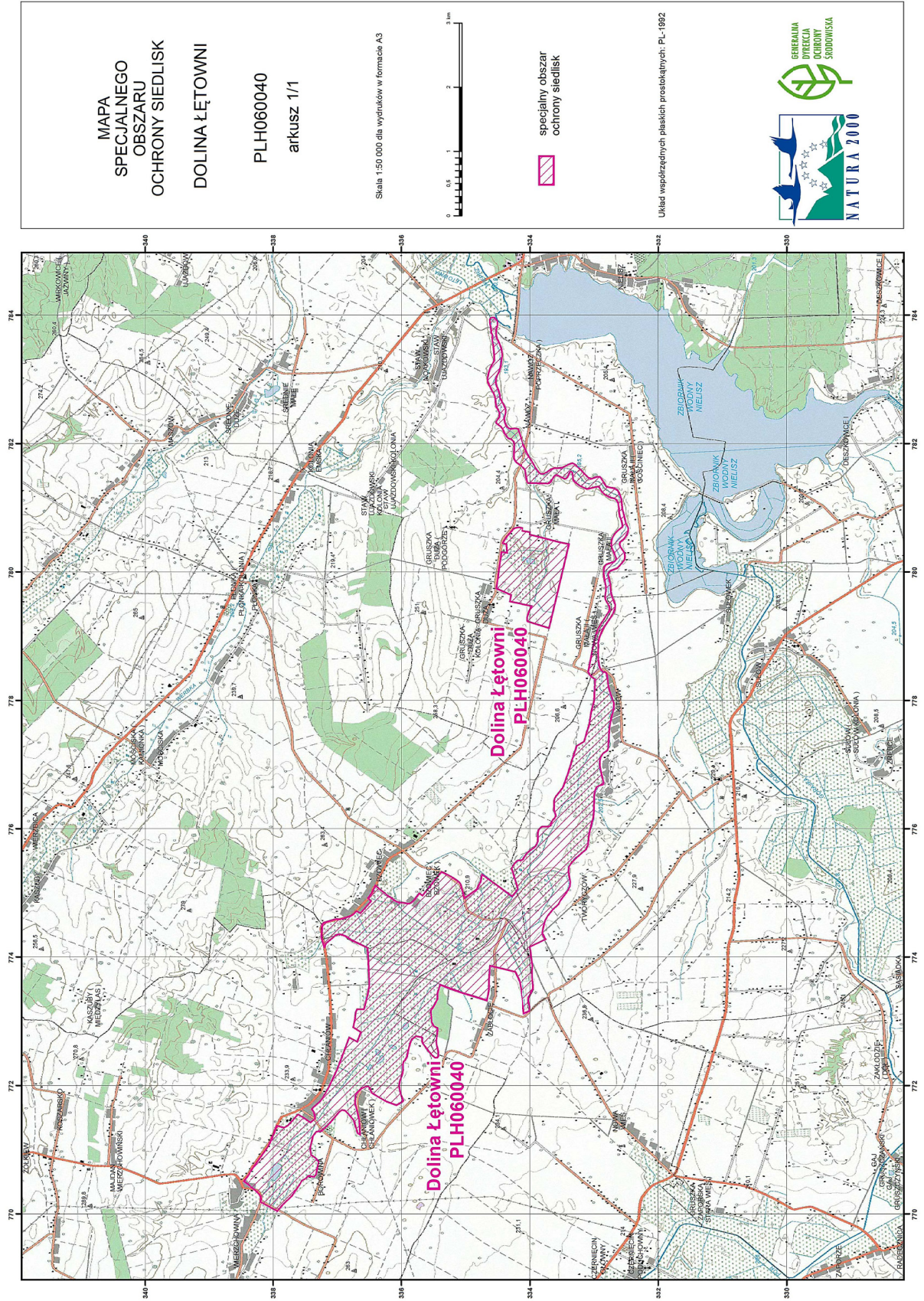
1	2	3
453	335490,52	772918,06
454	335444,32	772898,31
455	335445,05	772845,82
456	335447,91	772827,76
457	335450,35	772795,83
458	335460,35	772686,85
459	335455,00	772623,30
460	335432,92	772538,02
461	335427,57	772457,75
462	335444,96	772435,01
463	335481,08	772437,69
464	335535,93	772476,48
465	335661,68	772643,71
466	335676,40	772679,83
467	335680,41	772748,05
468	335774,06	772772,13
469	335810,18	772738,69
470	335836,93	772722,63
471	335852,98	772694,54
472	335869,04	772650,39
473	335882,42	772595,55
474	335898,47	772528,66
475	335913,18	772452,40
476	335939,94	772397,55
477	335969,37	772362,77
478	335978,74	772323,98
479	335973,39	772265,11
480	335981,41	772188,86
481	336025,56	772061,77
482	336036,26	771994,88
483	336026,90	771930,67
484	336002,82	771847,73
485	335971,38	771762,78
486	336048,97	771709,27
487	336078,40	771695,89
488	336273,72	771768,13
489	336388,77	771835,02
490	336469,03	771883,18

1	2	3
491	336503,81	771963,45
492	336527,89	771990,20
493	336557,33	771987,53
494	336629,57	771952,74
495	336683,08	771912,61
496	336720,53	771853,75
497	336731,24	771730,67
498	336693,11	771582,85
499	336670,37	771477,16
500	336652,98	771235,02
501	336687,76	771259,10
502	336751,97	771461,11
503	336800,46	771517,79
504	336846,95	771572,14
505	336889,76	771610,94
506	336931,23	771618,97
507	336974,04	771593,55
508	337121,20	771416,96
509	337201,47	771340,71
510	337257,65	771293,89
511	337335,24	771277,83
512	337386,08	771212,28
513	337402,13	771141,38
514	337423,54	771054,42
515	337423,54	770988,87
516	337415,51	770919,31
517	337340,60	770867,13
518	337295,11	770812,29
519	337339,26	770614,29
520	337368,69	770578,17
521	337459,66	770594,23
522	337489,09	770556,77
523	337556,08	770515,76
524	337584,07	770472,49
525	337716,51	770277,17
526	337842,26	770156,77
527	337940,59	770043,73
528	338201,46	770188,21



1	2	3
529	338193,43	770235,03
530	338200,12	770275,17
531	338217,51	770307,27
532	338287,07	770375,50
533	338469,01	770507,94
534	338444,93	770537,37
535	338391,42	770609,61
536	338208,15	770867,80

MAPA SPECJALNEGO OBSZARU OCHRONY SIEDLISK DOLINA ŁĘTOWNI (PLH0600040)



SIEDLISKA PRZYRODNICZE BĘDĄCE PRZEDMIOTEM OCHRONY  
NA SPECJALNYM OBSZARZE OCHRONY SIEDLISK DOLINA ŁĘTOWNI (PLH060040)

Lp.	Kod <sup>1)</sup>	Nazwa
1	3140	Twardowodne oligo- i mezotroficzne zbiorniki z podwodnymi łakami ramienic ( <i>Charcteria</i> spp.)
2	6410	Zmiennowilgotne łąki trzęślicowe ( <i>Molinion</i> )
3	7140	Torfowiska przejściowe i trzęsawiska (przeważnie z roślinnością z <i>Scheuchzerio-Caricetea</i> )
4	7230	Górskie i nizinne torfowiska zasadowe o charakterze młak, turzycowisk i mechowisk

<sup>1)</sup> Kody siedlisk są zgodne z rozporządzeniem Ministra Środowiska z dnia 13 kwietnia 2010 r. w sprawie siedlisk przyrodniczych oraz gatunków będących przedmiotem zainteresowania Wspólnoty, a także kryteriów wyboru obszarów kwalifikujących się do uznania lub wyznaczenia jako obszary Natura 2000 (Dz. U. z 2014 r. poz. 1713).

GATUNKI ROŚLIN BĘDĄCE PRZEDMIOTEM OCHRONY  
NA SPECJALNYM OBSZARZE OCHRONY SIEDLISK DOLINA ŁĘTOWNI (PLH060040)

Lp.	Nazwa polska	Nazwa naukowa
1	starodub łąkowy	<i>Angelica palustris</i> (= <i>Ostericum palustre</i> )

## Załącznik nr 5

GATUNKI ZWIERZĄT INNYCH NIŻ PTAKI, BĘDĄCE PRZEDMIOTEM OCHRONY  
NA SPECJALNYM OBSZARZE OCHRONY SIEDLISK DOLINA ŁĘTOWNI (PLH060040)

Lp.	Nazwa polska	Nazwa naukowa	Populacja objęta ochroną
1	czerwończyk fioletek	<i>Lycaena helle</i>	osiadła
2	czerwończyk nieparek	<i>Lycaena dispar</i>	osiadła
3	modraszek nausitous	<i>Maculinea (Phengaris) nausithous</i>	osiadła
4	modraszek telejus	<i>Maculinea (Phengaris) teleius</i>	osiadła