

Warszawa, dnia 16 listopada 2021 r.

Poz. 2060

**ROZPORZĄDZENIE
MINISTRA KLIMATU I ŚRODOWISKA¹⁾**

z dnia 14 października 2021 r.

w sprawie specjalnego obszaru ochrony siedlisk Jodłowice (PLH020106)

Na podstawie art. 27a ust. 1 ustawy z dnia 16 kwietnia 2004 r. o ochronie przyrody (Dz. U. z 2021 r. poz. 1098 i 1718) zarządza się, co następuje:

§ 1. 1. Wyznacza się specjalny obszar ochrony siedlisk Jodłowice (PLH020106²⁾), obejmujący obszar 9,37 ha, położony w województwie dolnośląskim.

2. Granica obszaru, o którym mowa w ust. 1, w postaci wykazu współrzędnych punktów załamania granicy, jest określona w załączniku nr 1 do rozporządzenia.

§ 2. Mapa obszaru, o którym mowa w § 1, jest określona w załączniku nr 2 do rozporządzenia.

§ 3. Obszar, o którym mowa w § 1, wyznacza się w celu:

- 1) trwałej ochrony siedlisk przyrodniczych lub
- 2) odtworzenia właściwego stanu ochrony siedlisk przyrodniczych

– w stosunku do przedmiotów ochrony.

§ 4. Przedmiotem ochrony na obszarze, o którym mowa w § 1, są siedliska przyrodnicze określone w załączniku nr 3 do rozporządzenia.

§ 5. Rozporządzenie wchodzi w życie po upływie 14 dni od dnia ogłoszenia.

Minister Klimatu i Środowiska: *M. Kurtyka*

¹⁾ Minister Klimatu i Środowiska kieruje działem administracji rządowej – środowisko, na podstawie § 1 ust. 2 pkt 4 rozporządzenia Prezesa Rady Ministrów z dnia 6 października 2020 r. w sprawie szczegółowego zakresu działania Ministra Klimatu i Środowiska (Dz. U. z 2021 r. poz. 941).

²⁾ Kod obszaru został określony zgodnie z decyzją wykonawczą Komisji (UE) 2021/161 z dnia 21 stycznia 2021 r. w sprawie przyjęcia czternastego zaktualizowanego wykazu terenów mających znaczenie dla Wspólnoty składających się na kontynentalny region biogeograficzny (notyfikowaną jako dokument nr C(2021) 21) (Dz. Urz. UE L 51 z 15.02.2021, str. 330).

Załączniki do rozporządzenia Ministra Klimatu i Środowiska
z dnia 14 października 2021 r. (poz. 2060)

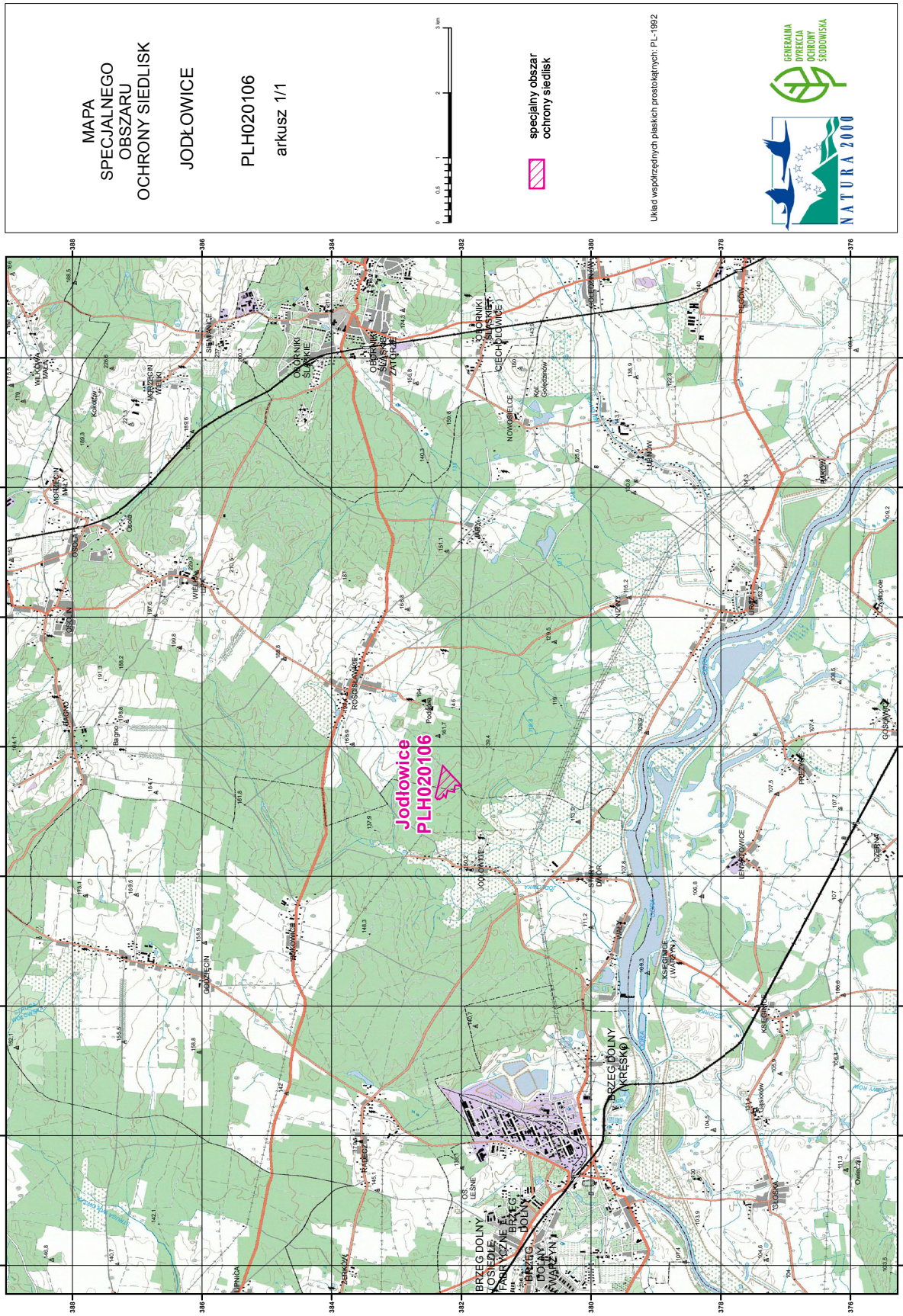
Załącznik nr 1**GRANICA SPECJALNEGO OBSZARU OCHRONY SIEDLISK
JODŁOWICE (PLH020106)**

| Numer punktu załamania granicy | Współrzędne punktów załamania granicy (PL-1992) ¹⁾ | |
|-----------------------------------|---|-----------|
| | X | Y |
| 1 | 2 | 3 |
| 1 | 382111,60 | 347519,71 |
| 2 | 382034,93 | 347439,55 |
| 3 | 382009,86 | 347398,70 |
| 4 | 382022,13 | 347397,29 |
| 5 | 382094,73 | 347408,08 |
| 6 | 382099,16 | 347392,95 |
| 7 | 382105,51 | 347361,77 |
| 8 | 382105,41 | 347360,26 |
| 9 | 382103,58 | 347333,44 |
| 10 | 382110,24 | 347302,07 |
| 11 | 382198,17 | 347319,81 |
| 12 | 382216,06 | 347323,43 |
| 13 | 382216,50 | 347321,49 |
| 14 | 382240,07 | 347219,04 |
| 15 | 382274,24 | 347264,78 |
| 16 | 382292,05 | 347220,12 |
| 17 | 382337,12 | 347189,89 |
| 18 | 382349,75 | 347201,60 |
| 19 | 382373,43 | 347185,96 |
| 20 | 382385,86 | 347203,87 |
| 21 | 382399,24 | 347217,70 |
| 22 | 382400,90 | 347219,41 |
| 23 | 382399,64 | 347224,70 |
| 24 | 382372,23 | 347340,45 |
| 25 | 382369,41 | 347352,34 |
| 26 | 382368,95 | 347354,29 |
| 27 | 382366,29 | 347365,70 |
| 28 | 382360,31 | 347391,31 |

¹⁾ Układ współrzędnych płaskich prostokątnych PL-1992 jest jednym z układów tworzących państwowy system odniesień przestrzennych, o którym mowa w przepisach wydanych na podstawie art. 3 ust. 5 ustawy z dnia 17 maja 1989 r. – Prawo geodezyjne i kartograficzne (Dz. U. z 2021 r. poz. 1990).

| 1 | 2 | 3 |
|----|-----------|-----------|
| 29 | 382329,17 | 347524,86 |
| 30 | 382306,32 | 347622,89 |
| 31 | 382298,16 | 347657,86 |
| 32 | 382286,61 | 347707,41 |
| 33 | 382284,97 | 347705,66 |
| 34 | 382235,35 | 347652,79 |
| 35 | 382183,91 | 347597,08 |
| 36 | 382183,80 | 347596,96 |
| 37 | 382111,60 | 347519,71 |

MAPA SPECJALNEGO OBSZARU OCHRONY SIEDLISK JODŁOWICE (PLH020106)



Załącznik nr 3

SIEDLISKA PRZYRODNICZE BĘDĄCE PRZEDMIOTEM OCHRONY
NA SPECJALNYM OBSZARZE OCHRONY SIEDLISK JODŁOWICE (PLH020106)

| Lp. | Kod ¹⁾ | Nazwa |
|-----|-------------------|---|
| 1 | 91P0 | Wyżynny jodłowy bór mieszany (<i>Abietetum polonicum</i>) |

¹⁾ Kody siedlisk są zgodne z rozporządzeniem Ministra Środowiska z dnia 13 kwietnia 2010 r. w sprawie siedlisk przyrodniczych oraz gatunków będących przedmiotem zainteresowania Wspólnoty, a także kryteriów wyboru obszarów kwalifikujących się do uznania lub wyznaczenia jako obszary Natura 2000 (Dz. U. z 2014 r. poz. 1713).