

Warszawa, dnia 23 listopada 2021 r.

Poz. 2108

**ROZPORZĄDZENIE
MINISTRA KLIMATU I ŚRODOWISKA¹⁾**

z dnia 14 października 2021 r.

w sprawie specjalnego obszaru ochrony siedlisk Źródła Pijawnika (PLH020076)

Na podstawie art. 27a ust. 1 ustawy z dnia 16 kwietnia 2004 r. o ochronie przyrody (Dz. U. z 2021 r. poz. 1098 i 1718) zarządza się, co następuje:

§ 1. 1. Wyznacza się specjalny obszar ochrony siedlisk Źródła Pijawnika (PLH020076²⁾), obejmujący obszar 157,39 ha, położony w województwie dolnośląskim.

2. Granica obszaru, o którym mowa w ust. 1, w postaci wykazu współrzędnych punktów załamania granicy, jest określona w załączniku nr 1 do rozporządzenia.

§ 2. Mapa obszaru, o którym mowa w § 1, jest określona w załączniku nr 2 do rozporządzenia.

§ 3. Obszar, o którym mowa w § 1, wyznacza się w celu:

- 1) trwałej ochrony:
 - a) siedlisk przyrodniczych,
 - b) populacji zagrożonych wyginięciem gatunków zwierząt innych niż ptaki lub
- 2) odtworzenia właściwego stanu ochrony siedlisk przyrodniczych lub właściwego stanu ochrony gatunków, o których mowa w pkt 1 lit. b

– w stosunku do przedmiotów ochrony.

§ 4. Przedmiotem ochrony na obszarze, o którym mowa w § 1, są:

- 1) siedliska przyrodnicze określone w załączniku nr 3 do rozporządzenia;
- 2) gatunki zwierząt innych niż ptaki, określone w załączniku nr 4 do rozporządzenia, oraz ich siedliska.

§ 5. Rozporządzenie wchodzi w życie po upływie 14 dni od dnia ogłoszenia.

Minister Klimatu i Środowiska: *M. Kurtyka*

¹⁾ Minister Klimatu i Środowiska kieruje działem administracji rządowej – środowisko, na podstawie § 1 ust. 2 pkt 4 rozporządzenia Prezesa Rady Ministrów z dnia 6 października 2020 r. w sprawie szczegółowego zakresu działania Ministra Klimatu i Środowiska (Dz. U. z 2021 r. poz. 941).

²⁾ Kod obszaru został określony zgodnie z decyzją wykonawczą Komisji (UE) 2021/161 z dnia 21 stycznia 2021 r. w sprawie przyjęcia czternastego zaktualizowanego wykazu terenów mających znaczenie dla Wspólnoty składających się na kontynentalny region biogeograficzny (notyfikowaną jako dokument nr C(2021) 21) (Dz. Urz. UE L 51 z 15.02.2021, str. 330).

Załączniki do rozporządzenia Ministra Klimatu i Środowiska
z dnia 14 października 2021 r. (poz. 2108)

Załącznik nr 1

GRANICA SPECJALNEGO OBSZARU OCHRONY SIEDLISK
ŹRÓDŁA PIJAWNIKA (PLH020076)

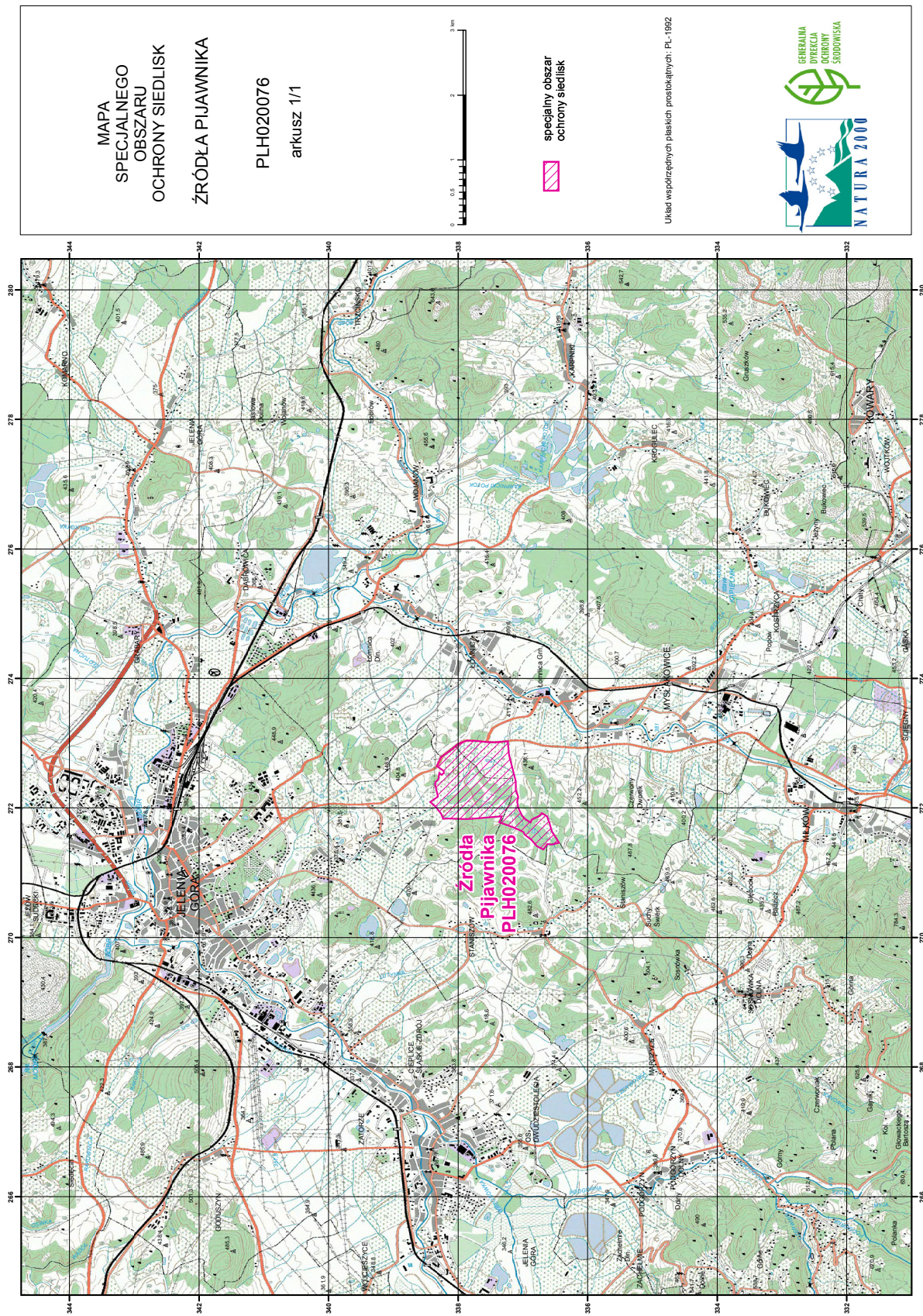
Numer punktu załamania granicy	Współrzędne punktów załamania granicy (PL-1992) ¹⁾	
	X	Y
1	2	3
1	338429,52	272090,40
2	338313,41	272176,69
3	338353,45	272361,22
4	338351,82	272398,38
5	338307,33	272437,05
6	338292,07	272541,31
7	338250,69	272509,03
8	338217,18	272541,41
9	338221,04	272575,43
10	338330,19	272647,90
11	338265,55	272780,46
12	338105,26	272898,68
13	338005,18	272985,70
14	337869,06	273040,67
15	337719,44	273037,52
16	337565,22	273017,23
17	337436,95	273015,01
18	337233,05	273029,79
19	337219,24	272856,53
20	337201,58	272771,13
21	337155,89	272593,08
22	337110,35	272411,66
23	337110,64	272283,02
24	337072,68	272173,02
25	337086,62	272099,15
26	337069,42	272003,60
27	337010,70	271879,14
28	336954,50	271819,11
29	336881,40	271778,66

¹⁾ Układ współrzędnych płaskich prostokątnych PL-1992 jest jednym z układów tworzących państwowy system odniesień przestrzennych, o którym mowa w przepisach wydanych na podstawie art. 3 ust. 5 ustawy z dnia 17 maja 1989 r. – Prawo geodezyjne i kartograficzne (Dz. U. z 2021 r. poz. 1990).

1	2	3
30	336863,45	271821,88
31	336803,39	271849,71
32	336743,19	271880,93
33	336709,38	271920,07
34	336625,89	271872,39
35	336587,79	271765,75
36	336550,73	271635,46
37	336440,57	271464,70
38	336548,82	271435,60
39	336623,41	271442,27
40	336680,51	271360,14
41	336785,35	271408,77
42	336866,59	271507,15
43	336970,09	271586,19
44	336989,51	271631,05
45	337146,84	271702,30
46	337362,74	271779,50
47	337326,70	271869,32
48	337433,92	271863,88
49	337782,99	271831,82
50	337868,70	271828,82
51	338157,12	271838,11
52	338232,16	271834,64
53	338260,92	271910,37
54	338347,07	272019,09
55	338429,52	272090,40

Załącznik nr 2

MAPA SPECJALNEGO OBSZARU OCHRONY SIEDLISK ŹRÓDŁA PIJAWNIKA (PLH020076)



MAPA
SPECJALNEGO
OBSZARU
OCHRONY SIEDLISK
ŹRÓDŁA PIJAWNIKA

PLH020076
arkusz 1/1

specjalny obszar
ochrony siedlisk

Układ współrzędnych płaskich prostokątnych: PL-1992



Załącznik nr 3

SIEDLISKA PRZYRODNICZE BĘDĄCE PRZEDMIOTEM OCHRONY
NA SPECJALNYM OBSZARZE OCHRONY SIEDLISK ŹRÓDŁA PIJAWNIKA (PLH020076)

Lp.	Kod ¹⁾	Nazwa
1	3130	Brzegi lub osuszane dna zbiorników wodnych ze zbiorowiskami z <i>Littorelletea</i> , <i>Isoëto</i> <i>Nanojuncetea</i>
2	3260	Nizinne i podgórskie rzeki ze zbiorowiskami włosieniczników (<i>Ranunculion fluitantis</i>)
3	6410	Zmiennowilgotne łąki trzęślicowe (<i>Molinion</i>)
4	6430	Ziołorośla górskie (<i>Adenostylion alliariae</i>) i ziołorośla nadrzeczne (<i>Convolvuletalia sepium</i>)
5	6510	Niżowe i górskie świeże łąki użytkowane ekstensywnie (<i>Arrhenatherion elatioris</i>)
6	7140	Torfowiska przejściowe i trzęsawiska (przeważnie z roślinnością z <i>Scheuchzerio-Caricetea</i>)

¹⁾ Kody siedlisk są zgodne z rozporządzeniem Ministra Środowiska z dnia 13 kwietnia 2010 r. w sprawie siedlisk przyrodniczych oraz gatunków będących przedmiotem zainteresowania Wspólnoty, a także kryteriów wyboru obszarów kwalifikujących się do uznania lub wyznaczenia jako obszary Natura 2000 (Dz. U. z 2014 r. poz. 1713).

Załącznik nr 4

GATUNKI ZWIERZĄT INNYCH NIŻ PTAKI, BĘDĄCE PRZEDMIOTEM OCHRONY
NA SPECJALNYM OBSZARZE OCHRONY SIEDLISK ŹRÓDŁA PIJAWNIKA (PLH020076)

Lp.	Nazwa polska	Nazwa naukowa	Populacja objęta ochroną
1	modraszek nausitous	<i>Maculinea (Phengaris) nausithous</i>	osiadła
2	modraszek telejus	<i>Maculinea (Phengaris) teleius</i>	osiadła