

Warszawa, dnia 24 listopada 2021 r.

Poz. 2121

**ROZPORZĄDZENIE  
MINISTRA KLIMATU I ŚRODOWISKA<sup>1)</sup>**

z dnia 14 października 2021 r.

**w sprawie specjalnego obszaru ochrony siedlisk Dolna Soła (PLH120083)**

Na podstawie art. 27a ust. 1 ustawy z dnia 16 kwietnia 2004 r. o ochronie przyrody (Dz. U. z 2021 r. poz. 1098 i 1718) zarządza się, co następuje:

§ 1. 1. Wyznacza się specjalny obszar ochrony siedlisk Dolna Soła (PLH120083<sup>2)</sup>), obejmujący obszar 500,97 ha, położony w województwach:

- 1) śląskim (18,39 ha);
- 2) małopolskim (482,58 ha).

2. Granica obszaru, o którym mowa w ust. 1, w postaci wykazu współrzędnych punktów załamania granicy, jest określona w załączniku nr 1 do rozporządzenia.

§ 2. Mapa obszaru, o którym mowa w § 1, jest określona w załączniku nr 2 do rozporządzenia.

§ 3. Obszar, o którym mowa w § 1, wyznacza się w celu:

- 1) trwałej ochrony:
  - a) siedlisk przyrodniczych,
  - b) populacji zagrożonych wyginięciem gatunków zwierząt innych niż ptaki lub
- 2) odtworzenia właściwego stanu ochrony siedlisk przyrodniczych lub właściwego stanu ochrony gatunków, o których mowa w pkt 1 lit. b

– w stosunku do przedmiotów ochrony.

§ 4. Przedmiotem ochrony na obszarze, o którym mowa w § 1, są:

- 1) siedliska przyrodnicze określone w załączniku nr 3 do rozporządzenia;
- 2) gatunki zwierząt innych niż ptaki, określone w załączniku nr 4 do rozporządzenia, oraz ich siedliska.

§ 5. Rozporządzenie wchodzi w życie po upływie 14 dni od dnia ogłoszenia.

Minister Klimatu i Środowiska: *M. Kurtyka*

---

<sup>1)</sup> Minister Klimatu i Środowiska kieruje działem administracji rządowej – środowisko, na podstawie § 1 ust. 2 pkt 4 rozporządzenia Prezesa Rady Ministrów z dnia 6 października 2020 r. w sprawie szczegółowego zakresu działania Ministra Klimatu i Środowiska (Dz. U. z 2021 r. poz. 941).

<sup>2)</sup> Kod obszaru został określony zgodnie z decyzją wykonawczą Komisji (UE) 2021/161 z dnia 21 stycznia 2021 r. w sprawie przyjęcia czternastego zaktualizowanego wykazu terenów mających znaczenie dla Wspólnoty składających się na kontynentalny region biogeograficzny (notyfikowaną jako dokument nr C(2021) 21) (Dz. Urz. UE L 51 z 15.02.2021, str. 330).

Załączniki do rozporządzenia Ministra Klimatu i Środowiska  
z dnia 14 października 2021 r. (poz. 2121)

**Załącznik nr 1****GRANICA SPECJALNEGO OBSZARU OCHRONY SIEDLISK  
DOLNA SOŁA (PLH120083)**

Numer punktu załamania granicy	Współrzędne punktów załamania granicy (PL-1992) <sup>1)</sup>	
	X	Y
1	2	3
1	239465,75	514400,46
2	239344,83	514487,58
3	239339,64	514481,52
4	239339,59	514481,56
5	239305,98	514465,11
6	239266,52	514444,99
7	239216,25	514419,20
8	239186,48	514413,24
9	239160,98	514411,00
10	239133,63	514409,84
11	239115,62	514408,34
12	239099,36	514406,83
13	239082,35	514405,25
14	239069,18	514403,75
15	239057,67	514402,41
16	239043,66	514400,83
17	239025,32	514398,83
18	239008,06	514397,66
19	238999,13	514397,24
20	238977,20	514396,41
21	238964,71	514395,90
22	238868,42	514403,42
23	238862,78	514404,96
24	238835,99	514433,01
25	238813,27	514450,69
26	238740,05	514473,41
27	238664,30	514453,21
28	238591,07	514425,44
29	238462,30	514415,34

<sup>1)</sup> Układ współrzędnych płaskich prostokątnych PL-1992 jest jednym z układów tworzących państwowy system odniesień przestrzennych, o którym mowa w przepisach wydanych na podstawie art. 3 ust. 5 ustawy z dnia 17 maja 1989 r. – Prawo geodezyjne i kartograficzne (Dz. U. z 2021 r. poz. 1990).

1	2	3
30	238396,92	514405,77
31	238319,18	514452,42
32	238309,18	514462,30
33	238245,40	514480,02
34	238229,05	514504,97
35	238193,07	514544,74
36	238145,73	514592,09
37	238085,13	514648,90
38	238022,63	514677,30
39	237965,82	514707,60
40	237890,07	514717,07
41	237825,69	514713,28
42	237712,06	514682,98
43	237628,74	514705,71
44	237562,46	514709,50
45	237518,90	514730,33
46	237456,41	514726,54
47	237429,90	514715,18
48	237380,66	514709,50
49	237321,95	514715,18
50	237268,93	514726,54
51	237234,84	514726,54
52	237196,27	514728,81
53	237158,97	514742,86
54	237088,96	514739,92
55	237062,47	514729,45
56	237048,89	514732,32
57	236941,08	514736,77
58	236937,86	514736,38
59	236937,76	514736,48
60	236936,34	514736,48
61	236934,92	514736,48
62	236933,50	514736,48
63	236932,08	514736,48
64	236930,66	514736,48
65	236929,24	514736,48
66	236927,82	514737,90
67	236926,40	514737,90
68	236924,98	514737,90

1	2	3
69	236923,56	514737,90
70	236922,14	514737,90
71	236920,72	514737,90
72	236919,30	514739,32
73	236917,88	514739,32
74	236916,46	514740,74
75	236913,62	514740,74
76	236912,20	514740,74
77	236912,20	514742,16
78	236910,77	514742,16
79	236909,35	514742,16
80	236906,51	514742,16
81	236905,09	514743,58
82	236903,67	514745,00
83	236902,25	514746,42
84	236900,83	514746,42
85	236899,41	514746,42
86	236897,99	514746,42
87	236896,57	514746,42
88	236895,15	514747,84
89	236893,73	514749,27
90	236892,31	514750,69
91	236890,89	514750,69
92	236889,47	514750,69
93	236888,05	514750,69
94	236888,05	514752,11
95	236886,63	514752,11
96	236885,21	514752,11
97	236883,79	514752,11
98	236883,79	514753,53
99	236882,37	514754,95
100	236880,95	514754,95
101	236878,11	514754,95
102	236878,11	514756,37
103	236878,11	514757,79
104	236876,69	514757,79
105	236875,27	514759,21
106	236873,85	514760,63
107	236872,43	514762,05

1	2	3
108	236872,43	514763,47
109	236871,01	514763,47
110	236869,59	514764,89
111	236869,59	514766,31
112	236868,17	514766,31
113	236868,17	514767,73
114	236866,75	514767,73
115	236866,75	514769,15
116	236865,32	514769,15
117	236863,90	514770,57
118	236862,48	514770,57
119	236861,06	514770,57
120	236861,06	514771,99
121	236859,64	514773,41
122	236859,64	514774,83
123	236859,64	514776,25
124	236858,22	514776,25
125	236858,22	514777,67
126	236856,80	514779,09
127	236855,38	514780,51
128	236853,96	514781,93
129	236852,54	514781,93
130	236852,54	514783,35
131	236851,12	514784,77
132	236849,70	514786,19
133	236848,28	514787,61
134	236846,86	514787,61
135	236846,86	514789,03
136	236845,44	514790,45
137	236844,02	514791,87
138	236842,60	514791,87
139	236841,18	514791,87
140	236839,76	514793,29
141	236838,34	514794,71
142	236836,92	514794,71
143	236835,50	514794,71
144	236834,08	514796,14
145	236832,66	514797,56
146	236832,66	514798,98

1	2	3
147	236831,24	514798,98
148	236829,82	514800,40
149	236828,40	514801,82
150	236826,98	514803,24
151	236826,98	514804,66
152	236825,56	514804,66
153	236824,14	514804,66
154	236822,72	514804,66
155	236821,30	514804,66
156	236819,88	514806,08
157	236818,45	514806,08
158	236817,03	514806,08
159	236817,03	514807,50
160	236815,61	514807,50
161	236814,19	514807,50
162	236812,77	514807,50
163	236811,35	514807,50
164	236809,93	514808,92
165	236808,51	514810,34
166	236807,09	514810,34
167	236805,67	514810,34
168	236804,25	514811,76
169	236802,83	514811,76
170	236801,41	514811,76
171	236801,41	514813,18
172	236799,99	514813,18
173	236798,57	514813,18
174	236797,15	514813,18
175	236795,73	514813,18
176	236794,31	514813,18
177	236794,31	514814,60
178	236792,89	514814,60
179	236792,89	514816,02
180	236791,47	514816,02
181	236790,05	514817,44
182	236788,63	514817,44
183	236787,21	514817,44
184	236785,79	514818,86
185	236784,37	514820,28

1	2	3
186	236782,95	514821,70
187	236781,53	514821,70
188	236780,11	514823,12
189	236778,69	514824,54
190	236777,27	514824,54
191	236775,85	514825,96
192	236774,43	514825,96
193	236773,01	514825,96
194	236771,59	514825,96
195	236770,16	514825,96
196	236768,74	514825,96
197	236767,32	514825,96
198	236765,90	514825,96
199	236764,48	514825,96
200	236763,06	514825,96
201	236761,64	514825,96
202	236760,22	514825,96
203	236758,80	514825,96
204	236757,38	514825,96
205	236755,96	514825,96
206	236754,54	514825,96
207	236753,12	514825,96
208	236751,70	514825,96
209	236750,28	514825,96
210	236748,86	514825,96
211	236747,44	514825,96
212	236746,02	514825,96
213	236744,60	514825,96
214	236743,18	514825,96
215	236741,76	514825,96
216	236740,34	514825,96
217	236738,92	514825,96
218	236737,50	514825,96
219	236736,08	514825,96
220	236734,66	514825,96
221	236733,24	514825,96
222	236731,82	514825,96
223	236730,40	514825,96
224	236728,98	514825,96

1	2	3
225	236727,56	514825,96
226	236726,14	514825,96
227	236724,71	514825,96
228	236723,29	514825,96
229	236721,87	514825,96
230	236720,45	514825,96
231	236719,03	514825,96
232	236717,61	514825,96
233	236716,19	514825,96
234	236714,77	514825,96
235	236713,35	514825,96
236	236711,93	514825,96
237	236710,51	514825,96
238	236709,09	514825,96
239	236707,67	514825,96
240	236706,25	514825,96
241	236704,83	514825,96
242	236703,41	514825,96
243	236701,99	514825,96
244	236700,57	514825,96
245	236699,15	514825,96
246	236697,73	514825,96
247	236696,31	514825,96
248	236694,89	514825,96
249	236693,47	514825,96
250	236692,05	514825,96
251	236690,63	514825,96
252	236689,21	514825,96
253	236687,79	514825,96
254	236686,37	514825,96
255	236684,95	514825,96
256	236682,11	514825,96
257	236680,69	514825,96
258	236679,27	514825,96
259	236679,27	514824,54
260	236677,85	514824,54
261	236676,42	514824,54
262	236675,00	514824,54
263	236675,00	514823,42



1	2	3
264	236675,00	514823,12
265	236674,22	514823,12
266	236673,58	514823,12
267	236672,16	514823,12
268	236670,74	514823,12
269	236669,32	514823,12
270	236667,90	514823,12
271	236666,48	514823,12
272	236665,06	514823,12
273	236663,64	514823,12
274	236662,22	514823,12
275	236660,80	514823,12
276	236659,38	514823,12
277	236657,96	514823,12
278	236656,54	514823,12
279	236655,12	514823,12
280	236653,70	514823,12
281	236652,28	514823,12
282	236650,86	514823,12
283	236649,44	514823,12
284	236648,02	514823,12
285	236646,60	514823,12
286	236645,18	514823,12
287	236643,76	514823,12
288	236642,34	514823,12
289	236640,92	514823,12
290	236639,50	514823,12
291	236632,40	514823,12
292	236630,98	514823,12
293	236629,55	514823,12
294	236628,13	514823,12
295	236626,71	514823,12
296	236625,29	514823,12
297	236623,87	514823,12
298	236622,45	514823,12
299	236621,03	514823,12
300	236619,61	514823,12
301	236618,19	514823,12
302	236616,77	514823,12

1	2	3
303	236615,35	514823,12
304	236613,93	514823,12
305	236612,51	514823,12
306	236611,09	514823,12
307	236609,67	514823,12
308	236608,25	514823,12
309	236606,83	514823,12
310	236605,41	514823,12
311	236603,99	514823,12
312	236602,57	514823,12
313	236601,15	514823,12
314	236599,73	514823,12
315	236598,31	514823,12
316	236596,89	514823,12
317	236595,47	514823,12
318	236594,05	514823,12
319	236592,55	514823,12
320	236588,85	514824,41
321	236578,36	514828,19
322	236561,76	514835,76
323	236546,32	514842,61
324	236541,66	514844,93
325	236536,99	514848,12
326	236532,04	514851,62
327	236523,88	514856,58
328	236514,56	514863,85
329	236511,57	514865,81
330	236498,89	514888,45
331	236469,06	514906,92
332	236446,34	514923,96
333	236403,73	514950,95
334	236369,64	514967,99
335	236336,97	514980,77
336	236292,94	514976,51
337	236263,12	514970,83
338	236239,58	514962,99
339	236227,25	514962,02
340	236200,66	514961,23
341	236176,86	514962,02

1	2	3
342	236153,84	514964,00
343	236120,11	514968,76
344	236098,66	514967,18
345	236082,41	514968,76
346	236071,28	514968,37
347	236061,67	514969,14
348	236050,36	514971,56
349	236039,85	514974,39
350	236028,12	514978,84
351	236014,38	514983,29
352	236002,25	514984,90
353	235990,12	514986,12
354	235974,76	514988,14
355	235956,57	514989,35
356	235938,38	514988,14
357	235922,21	514986,52
358	235904,42	514983,69
359	235890,27	514980,05
360	235876,53	514975,60
361	235864,81	514971,56
362	235854,70	514967,92
363	235840,55	514965,09
364	235823,80	514962,05
365	235769,55	514967,72
366	235709,75	514977,16
367	235660,97	514996,04
368	235624,78	515029,09
369	235590,16	515062,14
370	235522,49	515112,49
371	235457,97	515126,65
372	235431,22	515128,23
373	235407,61	515139,24
374	235380,67	515145,14
375	235340,54	515159,31
376	235309,85	515159,31
377	235249,66	515152,23
378	235182,39	515147,50
379	235128,10	515145,14
380	235011,26	515095,58

1	2	3
381	234966,41	515076,69
382	234941,62	515070,79
383	234835,40	515027,12
384	234815,34	514989,35
385	234775,21	514964,57
386	234761,05	514945,69
387	234716,20	514911,46
388	234696,14	514893,76
389	234659,55	514886,68
390	234601,72	514877,23
391	234560,41	514870,15
392	234535,63	514852,45
393	234500,22	514822,94
394	234468,35	514809,96
395	234431,77	514800,52
396	234372,76	514748,59
397	234334,99	514691,94
398	234287,78	514645,91
399	234237,03	514609,32
400	234211,07	514586,90
401	234155,59	514555,03
402	234097,76	514532,61
403	234036,39	514521,99
404	234015,15	514523,17
405	233975,02	514544,41
406	233934,89	514544,41
407	233878,24	514540,87
408	233835,75	514547,95
409	233803,89	514572,74
410	233774,38	514610,50
411	233761,12	514624,61
412	233747,24	514669,51
413	233728,35	514708,46
414	233711,83	514740,33
415	233704,75	514785,18
416	233722,45	514812,32
417	233722,45	514830,02
418	233701,21	514870,15
419	233648,10	514936,24

1	2	3
420	233594,99	515010,60
421	233506,47	515092,03
422	233439,20	515143,96
423	233362,49	515192,35
424	233250,36	515225,40
425	233211,42	515233,66
426	233141,78	515240,74
427	233054,45	515241,92
428	233030,84	515238,38
429	232993,08	515241,92
430	232939,97	515221,86
431	232877,41	515205,34
432	232829,02	515205,34
433	232738,15	515185,27
434	232693,30	515162,85
435	232666,15	515146,32
436	232659,03	515135,84
437	232652,29	515131,77
438	232645,40	515127,41
439	232637,59	515121,66
440	232631,39	515114,99
441	232629,98	515113,00
442	232570,56	515076,69
443	232484,40	515044,83
444	232413,59	514974,01
445	232356,94	514916,18
446	232308,55	514877,23
447	232275,50	514835,93
448	232250,72	514800,52
449	232216,49	514772,19
450	232178,72	514720,26
451	232155,12	514656,53
452	232144,50	514629,39
453	232143,48	514617,84
454	232134,17	514614,88
455	232123,63	514606,19
456	232108,53	514583,88
457	232104,34	514576,49
458	232099,65	514572,74

1	2	3
459	232086,66	514566,84
460	232067,78	514565,65
461	232012,31	514565,65
462	231974,54	514560,93
463	231932,05	514571,56
464	231886,03	514571,56
465	231829,38	514557,39
466	231769,18	514517,27
467	231725,52	514478,32
468	231651,16	514412,23
469	231614,57	514387,44
470	231582,71	514362,66
471	231546,12	514333,15
472	231505,99	514269,42
473	231474,13	514216,31
474	231430,46	514190,34
475	231379,71	514146,68
476	231331,32	514112,45
477	231308,90	514080,58
478	231267,59	514048,72
479	231243,99	514040,46
480	231193,24	514044,00
481	231174,35	514040,46
482	231159,01	514009,77
483	231138,95	513981,44
484	231109,44	513969,64
485	231033,91	513968,46
486	230986,70	513975,54
487	230947,75	513994,43
488	230911,16	514034,55
489	230887,56	514044,00
490	230814,38	514056,98
491	230744,75	514074,68
492	230714,06	514078,22
493	230669,22	514093,57
494	230630,27	514099,47
495	230578,34	514124,25
496	230511,07	514133,69
497	230435,53	514156,12

1	2	3
498	230349,38	514170,28
499	230252,60	514178,54
500	230191,23	514178,54
501	230151,10	514177,36
502	230102,71	514170,28
503	230040,16	514152,58
504	230001,21	514141,95
505	229963,44	514136,05
506	229863,12	514082,94
507	229779,33	514033,37
508	229729,76	514007,41
509	229700,25	513988,53
510	229686,09	513950,76
511	229651,86	513914,17
512	229605,84	513868,14
513	229559,81	513822,11
514	229524,40	513807,95
515	229487,81	513789,07
516	229471,29	513764,28
517	229459,49	513738,32
518	229456,91	513725,45
519	229447,27	513721,28
520	229438,10	513712,91
521	229424,55	513702,15
522	229407,41	513685,80
523	229393,45	513673,45
524	229389,63	513668,58
525	229341,47	513649,80
526	229302,52	513621,48
527	229263,57	513608,49
528	229230,53	513601,41
529	229199,84	513604,95
530	229112,50	513591,97
531	229068,83	513614,40
532	229021,63	513626,20
533	228972,06	513641,54
534	228956,62	513639,05
535	228947,81	513643,95
536	228947,53	513644,68

1	2	3
537	228940,59	513643,08
538	228936,72	513642,11
539	228887,08	513678,13
540	228835,15	513717,07
541	228792,66	513751,30
542	228752,54	513770,18
543	228704,15	513800,87
544	228654,58	513828,02
545	228601,47	513849,26
546	228537,73	513856,34
547	228488,16	513869,32
548	228419,71	513876,40
549	228384,31	513876,40
550	228348,90	513859,88
551	228294,61	513835,10
552	228285,12	513825,61
553	228234,04	513816,55
554	228222,40	513828,20
555	228188,15	513859,42
556	228154,92	513883,59
557	228109,59	513899,70
558	228070,31	513907,76
559	228017,94	513911,79
560	227938,68	513930,95
561	227936,48	513932,74
562	227927,36	513940,21
563	227922,44	513944,10
564	227911,24	513951,35
565	227904,21	513953,77
566	227896,13	513954,24
567	227890,02	513952,87
568	227869,73	513966,10
569	227815,44	513974,36
570	227781,21	513993,25
571	227769,41	514022,75
572	227745,80	514069,96
573	227723,38	514098,29
574	227662,01	514125,43
575	227628,96	514141,95



1	2	3
576	227624,24	514164,38
577	227608,90	514192,70
578	227575,85	514238,73
579	227547,53	514265,88
580	227520,38	514278,86
581	227484,98	514281,22
582	227430,69	514287,12
583	227398,82	514290,66
584	227366,95	514297,74
585	227337,45	514310,73
586	227271,36	514310,73
587	227232,41	514302,47
588	227182,84	514280,04
589	227126,19	514257,62
590	227083,70	514236,37
591	227036,49	514215,13
592	226979,84	514197,43
593	226937,35	514183,26
594	226917,29	514186,80
595	226867,72	514184,44
596	226831,13	514182,08
597	226796,91	514171,46
598	226757,96	514173,82
599	226722,55	514204,51
600	226677,70	514236,37
601	226652,92	514246,99
602	226637,52	514252,86
603	226608,75	514277,37
604	226523,74	514346,69
605	226451,81	514366,30
606	226398,18	514378,07
607	226322,33	514375,46
608	226279,22	514378,33
609	226278,54	514378,29
610	226047,41	514402,95
611	225943,34	514411,92
612	225757,08	514425,21
613	225603,06	514421,32
614	225442,22	514386,64

1	2	3
615	225374,58	514368,10
616	225294,68	514346,20
617	225242,87	514332,00
618	225057,29	514269,00
619	224974,10	514260,22
620	224895,80	514247,32
621	224798,95	514250,91
622	224664,14	514292,49
623	224518,63	514345,35
624	224346,85	514424,89
625	224229,39	514480,00
626	224154,56	514485,00
627	224005,30	514471,99
628	223918,12	514463,33
629	223732,54	514475,28
630	223687,60	514485,17
631	223678,77	514238,00
632	223681,12	514237,46
633	223678,68	514233,94
634	223685,99	514175,45
635	223728,39	514144,75
636	223772,26	514116,96
637	223804,43	514115,50
638	223931,64	514114,04
639	224050,07	514121,35
640	224139,27	514128,66
641	224140,94	514128,73
642	224158,28	514124,28
643	224215,30	514089,18
644	224301,57	514042,39
645	224346,90	514002,91
646	224379,07	513980,98
647	224405,39	513969,28
648	224477,03	513972,21
649	224507,74	513972,21
650	224553,07	513937,12
651	224582,31	513910,80
652	224592,54	513884,48
653	224623,25	513866,93

1	2	3
654	224656,88	513856,70
655	224699,28	513847,92
656	224756,31	513824,53
657	224814,80	513820,14
658	224871,82	513823,07
659	224925,92	513839,15
660	224958,09	513847,92
661	224977,61	513857,68
662	225056,61	513855,68
663	225121,25	513894,49
664	225241,65	513949,25
665	225340,43	513980,59
666	225406,48	513983,82
667	225556,40	513983,81
668	225905,39	513953,50
669	226243,88	513941,46
670	226447,09	513933,52
671	226674,37	513903,85
672	226681,37	513907,60
673	226695,16	513904,95
674	226755,11	513921,03
675	226863,32	513945,89
676	226905,72	513942,96
677	226929,11	513940,04
678	227003,69	513950,28
679	227037,32	513954,66
680	227088,49	513964,90
681	227160,14	513969,28
682	227198,16	513972,21
683	227217,64	513972,71
684	227230,52	513969,75
685	227246,98	513963,45
686	227283,74	513946,99
687	227302,46	513940,68
688	227318,33	513932,23
689	227339,41	513921,43
690	227365,64	513906,34
691	227389,66	513892,52
692	227425,91	513875,20

1	2	3
693	227439,19	513868,22
694	227444,80	513866,84
695	227458,16	513862,78
696	227481,80	513856,61
697	227512,05	513854,05
698	227528,38	513854,24
699	227548,81	513854,51
700	227571,04	513854,02
701	227584,59	513853,09
702	227596,29	513851,02
703	227613,04	513842,65
704	227629,24	513837,18
705	227652,46	513827,37
706	227666,67	513824,68
707	227774,82	513815,91
708	227798,92	513814,21
709	227823,70	513811,35
710	227847,52	513804,68
711	227864,68	513793,24
712	227885,64	513772,28
713	227896,53	513763,76
714	227959,75	513723,79
715	227984,75	513711,29
716	228020,01	513701,76
717	228065,75	513695,09
718	228105,78	513689,37
719	228120,76	513688,73
720	228150,04	513679,77
721	228250,93	513663,69
722	228283,28	513639,20
723	228371,01	513564,26
724	228440,46	513498,46
725	228500,78	513478,36
726	228599,48	513461,91
727	228674,41	513449,11
728	228745,69	513434,49
729	228811,49	513425,35
730	228897,40	513346,76
731	228985,13	513301,07

1	2	3
732	229060,06	513284,62
733	229142,31	513323,00
734	229182,52	513350,41
735	229210,08	513363,60
736	229214,57	513361,15
737	229234,30	513353,91
738	229248,55	513356,83
739	229270,00	513363,64
740	229294,15	513368,36
741	229317,92	513372,80
742	229361,84	513382,74
743	229401,51	513391,09
744	229415,19	513395,74
745	229469,92	513418,15
746	229488,07	513427,08
747	229511,99	513438,51
748	229526,52	513449,93
749	229548,38	513466,07
750	229561,82	513481,05
751	229571,22	513494,64
752	229580,73	513505,73
753	229595,98	513520,46
754	229610,87	513533,25
755	229634,33	513557,76
756	229654,70	513580,74
757	229670,28	513598,92
758	229682,20	513620,68
759	229689,47	513637,82
760	229694,60	513653,22
761	229694,60	513670,01
762	229700,03	513683,03
763	229712,96	513699,66
764	229736,51	513730,54
765	229755,85	513753,53
766	229767,82	513770,18
767	229776,40	513783,97
768	229784,75	513799,09
769	229794,72	513817,47
770	229804,66	513831,89

1	2	3
771	229824,21	513855,39
772	229838,46	513867,93
773	229851,57	513886,16
774	229868,10	513909,53
775	229881,20	513927,20
776	229889,18	513939,73
777	229893,74	513951,13
778	229899,44	513965,38
779	229904,57	513974,50
780	229913,12	513982,48
781	229924,52	513992,73
782	229941,04	514006,98
783	229959,28	514017,81
784	229976,95	514028,07
785	229987,20	514033,77
786	230003,16	514034,91
787	230020,83	514037,76
788	230035,64	514038,89
789	230059,58	514045,73
790	230076,68	514051,43
791	230096,62	514057,70
792	230114,29	514061,69
793	230134,24	514063,97
794	230148,48	514067,96
795	230163,30	514067,96
796	230176,41	514067,39
797	230186,09	514063,40
798	230194,64	514061,69
799	230204,90	514061,12
800	230211,42	514056,88
801	230232,02	514056,88
802	230270,67	514056,88
803	230282,41	514055,35
804	230282,41	514056,56
805	230287,54	514058,27
806	230309,76	514055,99
807	230341,67	514052,00
808	230358,77	514049,72
809	230382,14	514045,16

1	2	3
810	230418,61	514038,32
811	230444,82	514033,20
812	230463,63	514027,50
813	230486,43	514013,25
814	230518,91	513992,16
815	230547,98	513962,53
816	230573,05	513931,76
817	230590,15	513914,09
818	230607,81	513893,57
819	230627,19	513882,74
820	230644,86	513871,35
821	230659,67	513863,37
822	230691,02	513851,40
823	230699,87	513848,52
824	230730,61	513827,45
825	230803,72	513779,93
826	230847,58	513736,07
827	230922,52	513690,37
828	230986,49	513670,27
829	231034,01	513661,13
830	231114,43	513661,13
831	231227,75	513695,86
832	231313,65	513741,55
833	231364,23	513758,41
834	231452,56	513725,10
835	231547,60	513725,10
836	231629,85	513778,10
837	231653,61	513825,62
838	231653,61	513867,66
839	231631,68	513917,01
840	231637,16	513955,39
841	231664,58	513995,60
842	231693,82	514010,22
843	231704,64	514016,98
844	231707,22	514014,92
845	231716,25	514016,56
846	231727,20	514022,29
847	231735,99	514025,53
848	231744,08	514029,84

1	2	3
849	231763,97	514039,26
850	231777,61	514046,08
851	231796,11	514053,64
852	231800,18	514056,16
853	231893,04	514044,95
854	231967,98	514068,71
855	232013,67	514103,44
856	232042,34	514133,47
857	232137,96	514127,20
858	232176,34	514139,99
859	232209,24	514165,58
860	232212,90	514203,96
861	232231,17	514258,80
862	232253,11	514335,56
863	232260,42	514395,88
864	232313,42	514450,71
865	232366,43	514518,33
866	232421,26	514547,58
867	232459,64	514556,72
868	232512,64	514569,51
869	232556,51	514626,17
870	232600,37	514648,10
871	232647,90	514673,69
872	232688,11	514684,66
873	232737,45	514702,93
874	232764,87	514750,46
875	232795,94	514774,22
876	232870,88	514805,29
877	232898,29	514858,29
878	232933,02	514925,92
879	232951,30	514980,75
880	232971,40	515022,79
881	233007,96	515050,20
882	233068,27	515077,62
883	233103,00	515083,10
884	233214,49	515057,51
885	233263,84	515039,24
886	233333,29	515017,30
887	233406,40	514960,64



1	2	3
888	233477,68	514905,81
889	233516,07	514849,15
890	233567,24	514766,90
891	233600,14	514697,45
892	233644,01	514620,69
893	233678,74	514574,99
894	233698,84	514529,30
895	233729,91	514492,75
896	233754,85	514476,83
897	233794,64	514434,26
898	233837,13	514399,64
899	233928,40	514358,72
900	234013,38	514320,96
901	234077,90	514300,50
902	234115,66	514306,79
903	234156,58	514314,66
904	234200,64	514327,25
905	234236,83	514368,16
906	234268,31	514404,36
907	234312,37	514472,02
908	234353,28	514514,51
909	234389,48	514545,98
910	234438,26	514571,16
911	234504,35	514613,65
912	234575,16	514645,12
913	234661,71	514687,61
914	234746,69	514726,95
915	234820,65	514739,54
916	234861,56	514737,97
917	234952,84	514715,94
918	235047,25	514719,08
919	235081,87	514726,95
920	235130,66	514753,70
921	235206,19	514797,77
922	235259,69	514829,24
923	235330,51	514841,83
924	235357,26	514827,66
925	235406,04	514771,01
926	235464,27	514703,35

1	2	3
927	235535,08	514646,70
928	235588,58	514629,39
929	235612,19	514594,77
930	235638,94	514572,74
931	235703,46	514538,12
932	235755,39	514522,38
933	235840,36	514531,82
934	235911,18	514564,87
935	235972,40	514593,03
936	235977,64	514593,03
937	236011,72	514594,45
938	236044,39	514594,45
939	236074,22	514602,97
940	236091,08	514615,83
941	236100,65	514615,64
942	236118,74	514616,12
943	236142,08	514622,31
944	236161,13	514628,50
945	236178,75	514631,36
946	236194,95	514631,36
947	236209,24	514628,03
948	236222,57	514624,21
949	236237,82	514618,02
950	236254,96	514609,93
951	236259,33	514608,34
952	236280,16	514588,77
953	236322,77	514564,63
954	236412,25	514534,80
955	236497,47	514500,71
956	236592,63	514487,93
957	236669,32	514503,55
958	236767,32	514526,28
959	236855,38	514544,74
960	236890,89	514556,10
961	236922,14	514563,21
962	236956,22	514563,21
963	236993,15	514560,36
964	237031,50	514547,58
965	237092,57	514544,74

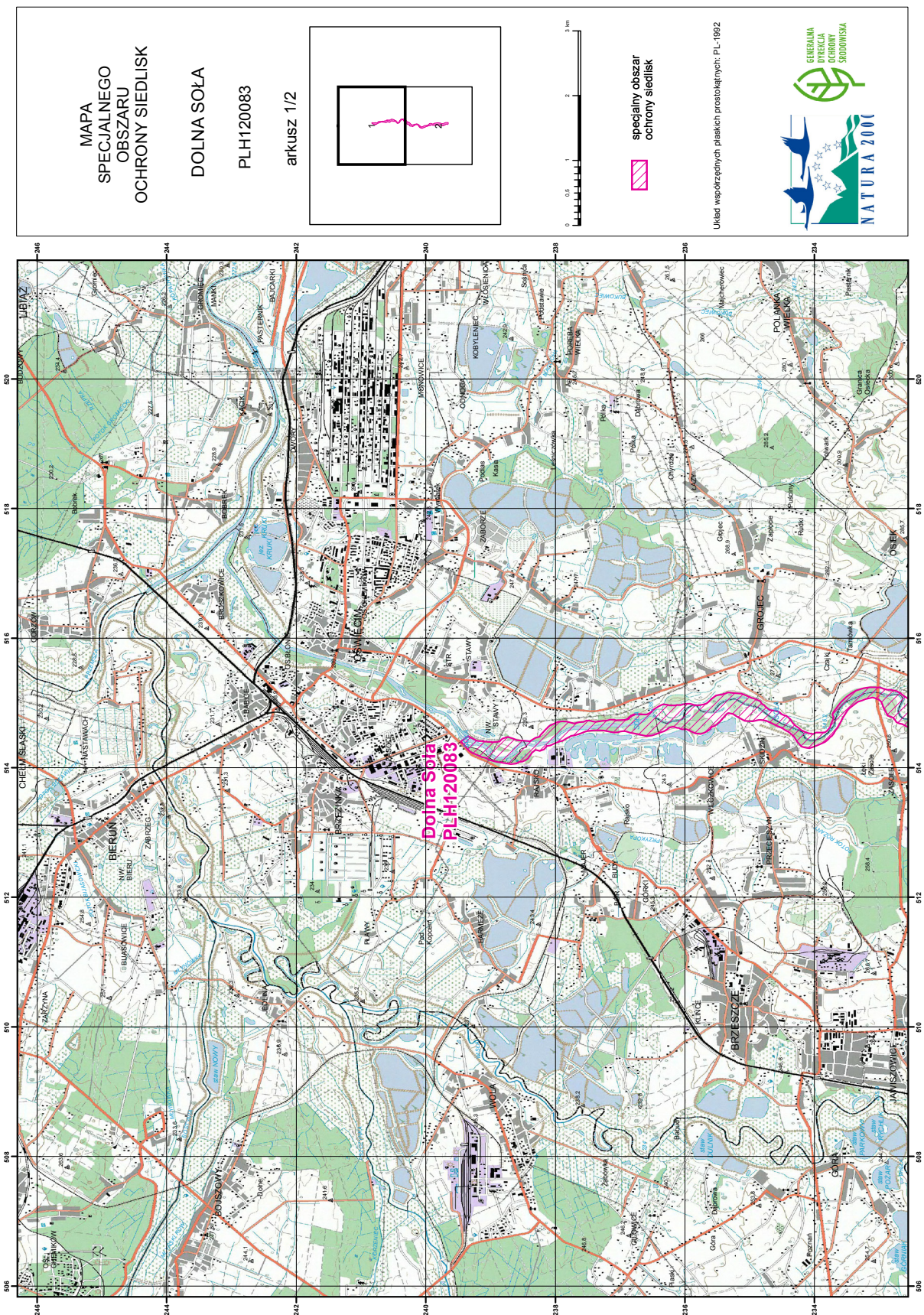
1	2	3
966	237159,33	514554,68
967	237241,70	514571,73
968	237312,72	514575,99
969	237405,04	514575,99
970	237493,10	514568,89
971	237537,13	514558,94
972	237596,78	514534,80
973	237640,81	514519,18
974	237701,88	514500,71
975	237755,85	514492,19
976	237788,52	514473,73
977	237833,97	514449,58
978	237888,18	514417,86
979	237926,05	514406,50
980	237998,02	514381,88
981	238079,45	514344,01
982	238131,82	514333,79
983	238139,10	514326,96
984	238171,92	514286,56
985	238240,10	514258,79
986	238307,44	514274,33
987	238336,13	514252,29
988	238360,12	514239,61
989	238363,20	514227,72
990	238390,62	514185,69
991	238427,18	514139,99
992	238461,90	514116,23
993	238509,42	514096,13
994	238561,40	514088,55
995	238564,76	514087,07
996	238604,45	514063,92
997	238640,83	514059,95
998	238689,78	514054,66
999	238718,88	514059,95
1000	238758,57	514067,89
1001	238792,30	514073,84
1002	238839,93	514083,10
1003	238871,68	514085,74
1004	238898,80	514090,37

1	2	3
1005	238937,16	514098,31
1006	238972,88	514105,59
1007	238995,37	514113,53
1008	239023,31	514121,01
1009	239082,14	514151,82
1010	239129,02	514160,10
1011	239214,93	514200,31
1012	239286,21	514229,55
1013	239333,73	514262,45
1014	239362,97	514293,52
1015	239372,53	514312,11
1016	239376,37	514313,29
1017	239401,51	514342,42
1018	239419,37	514364,91
1019	239441,39	514386,30
1020	239441,03	514386,65
1021	239465,75	514400,46



Załącznik nr 2

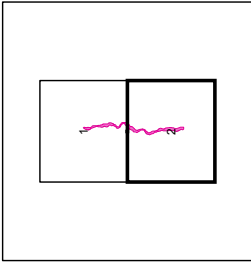
MAPA SPECJALNEGO OBSZARU OCHRONY SIEDLISK DOLNA SOŁA (PLH120083)





MAPA  
SPECJALNEGO  
OBSZARU  
OCHRONY SIEDLISK

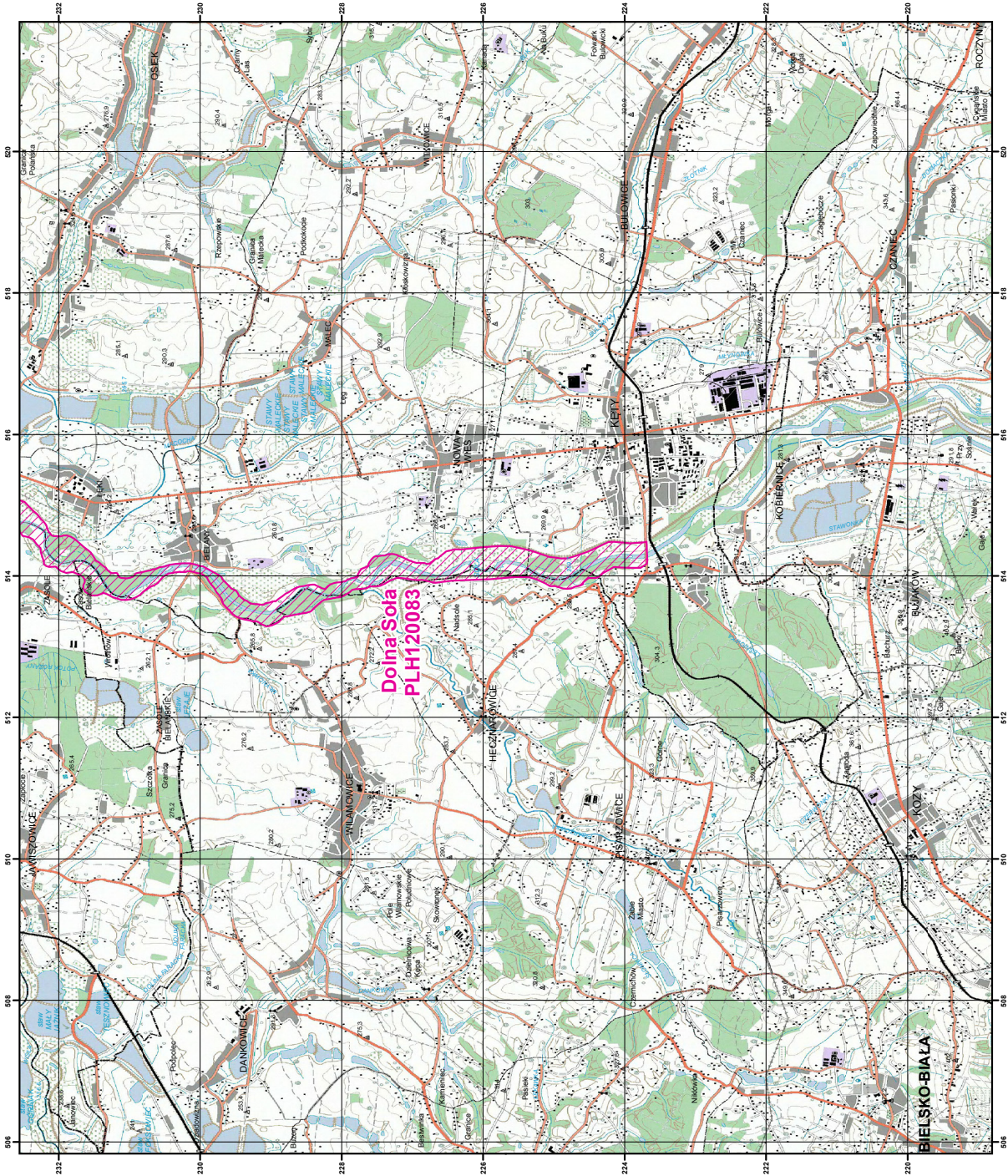

DOLNA SOŁA  
PLH120083  
arkusz 2/2



0 0,5 1 2 3 km

specjalny obszar  
ochrony siedlisk

Układ współrzędnych płaskich prostokątnych: PL-1992



## Załącznik nr 3

SIEDLISKA PRZYRODNICZE BĘDĄCE PRZEDMIOTEM OCHRONY  
NA SPECJALNYM OBSZARZE OCHRONY SIEDLISK DOLNA SOŁA (PLH120083)

Lp.	Kod <sup>1)</sup>	Nazwa
1	3150	Starorzecza i naturalne eutroficzne zbiorniki wodne ze zbiorowiskami z <i>Nympheion</i> , <i>Potamion</i>
2	3220	Pionierska roślinność na kamieńcach górskich potoków
3	6430	Ziołorośla górskie ( <i>Adenostylion alliariae</i> ) i ziołorośla nadrzeczne ( <i>Convolvuletalia sepium</i> )
4	91E0	Łęgi wierzbowe, topolowe, olszowe i jesionowe ( <i>Salicetum albo-fragilis</i> , <i>Populetum albae</i> , <i>Alnenion glutinoso-incanae</i> ) i olsy źródliskowe
5	91F0	Łęgowe lasy dębowo-wiązowo-jesionowe ( <i>Ficario-Ulmetum</i> )

<sup>1)</sup> Kody siedlisk są zgodne z rozporządzeniem Ministra Środowiska z dnia 13 kwietnia 2010 r. w sprawie siedlisk przyrodniczych oraz gatunków będących przedmiotem zainteresowania Wspólnoty, a także kryteriów wyboru obszarów kwalifikujących się do uznania lub wyznaczenia jako obszary Natura 2000 (Dz. U. z 2014 r. poz. 1713).

## Załącznik nr 4

GATUNKI ZWIERZĄT INNYCH NIŻ PTAKI, BĘDĄCE PRZEDMIOTEM OCHRONY  
NA SPECJALNYM OBSZARZE OCHRONY SIEDLISK DOLNA SOŁA (PLH120083)

Lp.	Nazwa polska	Nazwa naukowa	Populacja objęta ochroną
1	boleń	<i>Aspius aspius</i>	osiadła
2	brzanka	<i>Barbus meridionalis</i>	osiadła
3	głowacz białopłetwy	<i>Cottus gobio</i>	osiadła
4	kumak nizinny	<i>Bombina bombina</i>	osiadła
5	traszka grzebieniasta	<i>Triturus cristatus (Triturus cristatus cristatus)</i>	osiadła
6	wydra	<i>Lutra lutra</i>	osiadła