

Warszawa, dnia 25 listopada 2021 r.

Poz. 2128

**ROZPORZĄDZENIE
MINISTRA KLIMATU I ŚRODOWISKA¹⁾**

z dnia 14 października 2021 r.

w sprawie specjalnego obszaru ochrony siedlisk Kumaki Dobrej (PLH020078)

Na podstawie art. 27a ust. 1 ustawy z dnia 16 kwietnia 2004 r. o ochronie przyrody (Dz. U. z 2021 r. poz. 1098 i 1718) zarządza się, co następuje:

§ 1. 1. Wyznacza się specjalny obszar ochrony siedlisk Kumaki Dobrej (PLH020078²⁾), obejmujący obszar 2094,03 ha, położony w województwie dolnośląskim, składający się z dwóch powiązanych funkcjonalnie enklaw.

2. Granica obszaru, o którym mowa w ust. 1, w postaci wykazu współrzędnych punktów załamania granicy, jest określona w załączniku nr 1 do rozporządzenia.

§ 2. Mapa obszaru, o którym mowa w § 1, jest określona w załączniku nr 2 do rozporządzenia.

§ 3. Obszar, o którym mowa w § 1, wyznacza się w celu:

- 1) trwałej ochrony:
 - a) siedlisk przyrodniczych,
 - b) populacji zagrożonych wyginięciem gatunków zwierząt innych niż ptaki lub
- 2) odtworzenia właściwego stanu ochrony siedlisk przyrodniczych lub właściwego stanu ochrony gatunków, o których mowa w pkt 1 lit. b

– w stosunku do przedmiotów ochrony.

§ 4. Przedmiotem ochrony na obszarze, o którym mowa w § 1, są:

- 1) siedliska przyrodnicze określone w załączniku nr 3 do rozporządzenia;
- 2) gatunki zwierząt innych niż ptaki, określone w załączniku nr 4 do rozporządzenia, oraz ich siedliska.

§ 5. Rozporządzenie wchodzi w życie po upływie 14 dni od dnia ogłoszenia.

Minister Klimatu i Środowiska: *M. Kurtyka*

¹⁾ Minister Klimatu i Środowiska kieruje działem administracji rządowej – środowisko, na podstawie § 1 ust. 2 pkt 4 rozporządzenia Prezesa Rady Ministrów z dnia 6 października 2020 r. w sprawie szczegółowego zakresu działania Ministra Klimatu i Środowiska (Dz. U. z 2021 r. poz. 941).

²⁾ Kod obszaru został określony zgodnie z decyzją wykonawczą Komisji (UE) 2021/161 z dnia 21 stycznia 2021 r. w sprawie przyjęcia czternastego zaktualizowanego wykazu terenów mających znaczenie dla Wspólnoty składających się na kontynentalny region biogeograficzny (notyfikowaną jako dokument nr C(2021) 21) (Dz. Urz. UE L 51 z 15.02.2021, str. 330).

Załączniki do rozporządzenia Ministra Klimatu i Środowiska
z dnia 14 października 2021 r. (poz. 2128)

Załącznik nr 1

GRANICA SPECJALNEGO OBSZARU OCHRONY SIEDLISK
KUMAKI DOBREJ (PLH020078)¹⁾

1) granica pierwszej enklawy obszaru

Numer punktu załamania granicy	Współrzędne punktów załamania granicy (PL-1992) ²⁾	
	X	Y
1	2	3
1	372947,08	375525,40
2	372766,74	375249,94
3	372630,00	375039,88
4	372538,84	375131,04
5	372451,65	375255,89
6	372372,38	375527,39
7	372378,32	375569,00
8	372360,49	375620,53
9	372332,74	375660,16
10	372332,74	375689,89
11	372354,54	375763,21
12	372350,58	375804,83
13	372326,80	375836,54
14	372326,80	375860,32
15	372336,71	375884,10
16	372322,83	375943,55
17	372295,09	375961,39
18	372287,16	376004,99
19	372287,16	376078,31
20	372267,09	376160,95
21	372205,47	376149,72
22	372116,17	375949,30
23	371981,01	375546,19
24	371930,69	375396,10
25	371913,04	375343,47
26	371926,47	375275,87
27	371983,38	375228,45

¹⁾ Specjalny obszar ochrony siedlisk Kumaki Dobrej (PLH020078) składa się z dwóch powiązanych funkcjonalnie enklaw.

²⁾ Układ współrzędnych płaskich prostokątnych PL-1992 jest jednym z układów tworzących państwowy system odniesień przestrzennych, o którym mowa w przepisach wydanych na podstawie art. 3 ust. 5 ustawy z dnia 17 maja 1989 r. – Prawo geodezyjne i kartograficzne (Dz. U. z 2021 r. poz. 1990).

1	2	3
28	371919,36	374804,00
29	371385,84	374737,61
30	370992,94	374688,71
31	370845,20	375259,28
32	370755,09	375294,84
33	370738,10	375308,19
34	370738,01	375298,72
35	370657,29	375302,57
36	370653,01	375301,22
37	370652,98	375301,21
38	370652,06	375300,91
39	370611,37	375287,99
40	370602,78	375285,27
41	370602,78	375285,27
42	370592,16	375281,90
43	370527,33	375261,33
44	370515,13	375257,96
45	370514,16	375257,70
46	370410,34	375229,07
47	370408,90	375228,68
48	370312,60	375202,12
49	370252,16	375181,32
50	370258,82	375150,70
51	370279,73	375105,30
52	370280,52	375103,60
53	370272,75	375075,22
54	370273,46	375036,26
55	370273,51	375033,80
56	370299,22	374922,93
57	370299,29	374920,84
58	370301,00	374866,89
59	370301,02	374866,17
60	370271,77	374859,16
61	370265,43	374767,94
62	370265,33	374749,47
63	370278,59	374697,93
64	370285,44	374654,39
65	370297,14	374630,15

1	2	3
66	370296,41	374583,78
67	370296,35	374580,78
68	370295,89	374551,00
69	370295,55	374529,59
70	370309,22	374508,14
71	370311,69	374473,02
72	370293,82	374454,68
73	370281,72	374448,13
74	370248,04	374388,96
75	370238,73	374380,45
76	370227,94	374375,74
77	370211,76	374368,66
78	370173,51	374323,83
79	370168,48	374315,06
80	370260,98	374269,97
81	370330,02	374236,30
82	370433,00	374186,08
83	370435,04	374185,10
84	370505,08	374150,55
85	370514,87	374145,72
86	370519,98	374143,20
87	370521,78	374142,32
88	370535,58	374135,51
89	370537,39	374134,62
90	370539,01	374133,81
91	370557,15	374117,88
92	370557,45	374117,62
93	370614,59	374067,41
94	370613,54	374065,67
95	370637,12	374014,52
96	370786,42	373860,76
97	370791,99	373704,78
98	370709,54	373529,85
99	370697,29	373475,26
100	370688,37	373395,04
101	370691,71	373351,59
102	370710,66	373317,05
103	370726,25	373281,39

1	2	3
104	370699,51	373204,52
105	370657,18	373126,52
106	370597,01	372976,11
107	370592,55	372912,60
108	370583,64	372858,01
109	370514,56	372709,82
110	370493,39	372638,52
111	370525,70	372632,95
112	370524,59	372606,21
113	370553,56	372541,58
114	370575,84	372482,53
115	370660,99	372421,80
116	370682,59	372420,70
117	370766,23	372376,50
118	370794,27	372422,60
119	370915,46	372361,30
120	370923,06	372347,99
121	371034,26	372301,42
122	371030,94	372285,73
123	370972,96	372254,37
124	370944,02	372233,87
125	370944,56	372233,61
126	370954,51	372207,54
127	370955,27	372205,56
128	370966,66	372195,70
129	370977,64	372186,19
130	370978,63	372185,34
131	370981,10	372183,20
132	370982,23	372182,22
133	370986,40	372178,61
134	370987,56	372177,61
135	370987,66	372177,52
136	370997,21	372164,00
137	371027,29	372119,45
138	371025,94	372109,74
139	371024,41	372103,16
140	371020,09	372098,21
141	371018,95	372096,90

1	2	3
142	370988,48	372083,31
143	370975,71	372079,84
144	370970,35	372078,39
145	370974,95	372062,51
146	370973,73	372061,34
147	370971,68	372059,37
148	370969,28	372056,93
149	370965,81	372053,40
150	370955,07	372042,48
151	370983,91	372021,25
152	370959,99	371979,69
153	370940,75	371967,35
154	370932,68	371948,57
155	370935,05	371928,62
156	370913,49	371908,79
157	370901,55	371900,58
158	370861,15	371867,46
159	370825,06	371842,22
160	370793,65	371861,61
161	370779,80	371828,17
162	370757,52	371817,01
163	370740,95	371804,30
164	370727,47	371792,43
165	370692,25	371761,41
166	370614,84	371691,47
167	370531,27	371566,68
168	370452,43	371549,59
169	370452,07	371547,81
170	370447,33	371523,98
171	370445,88	371516,68
172	370437,70	371475,61
173	370433,37	371439,88
174	370432,30	371431,08
175	370432,06	371429,13
176	370333,97	371479,44
177	370310,94	371429,20
178	370213,22	371472,40
179	370201,41	371422,78

1	2	3
180	370173,39	371428,85
181	370137,91	371450,21
182	370091,84	371451,43
183	370055,87	371443,57
184	370052,86	371442,91
185	370011,64	371396,13
186	369977,53	371396,22
187	369965,27	371386,19
188	369919,59	371371,70
189	369882,57	371359,96
190	369811,15	371463,68
191	369806,01	371460,55
192	369769,96	371438,58
193	369756,06	371430,11
194	369725,72	371411,64
195	369722,72	371408,23
196	369654,68	371332,28
197	369653,65	371331,14
198	369587,51	371257,27
199	369581,72	371250,81
200	369580,72	371249,68
201	369574,68	371242,94
202	369559,72	371217,95
203	369500,66	371263,63
204	369459,44	371272,54
205	369448,30	371187,86
206	369442,21	371153,88
207	369399,63	371125,92
208	369394,54	371080,66
209	369400,05	371061,27
210	369408,21	371026,75
211	369443,84	370918,23
212	369458,33	370859,18
213	369442,73	370829,10
214	369437,16	370775,62
215	369485,07	370643,03
216	369559,72	370451,40
217	369584,47	370417,97

1	2	3
218	369606,05	370398,83
219	369637,93	370365,54
220	369691,82	370309,26
221	369701,96	370298,67
222	369703,38	370297,20
223	369705,00	370295,50
224	369709,44	370290,87
225	369713,39	370285,77
226	369726,09	370287,79
227	369729,42	370288,72
228	369771,41	370255,30
229	369809,65	370211,25
230	369819,67	370198,19
231	369816,88	370184,47
232	369809,07	370146,53
233	369805,62	370125,93
234	369802,70	370123,62
235	369789,94	370093,43
236	369791,86	370094,97
237	369795,63	370024,60
238	369797,26	369989,02
239	369797,61	369970,06
240	369797,64	369968,55
241	369797,83	369957,91
242	369800,92	369886,30
243	369800,38	369882,07
244	369800,05	369879,66
245	369800,01	369879,35
246	369798,38	369866,88
247	369797,96	369863,67
248	369798,72	369839,52
249	369798,47	369836,06
250	369798,15	369831,71
251	369797,01	369803,20
252	369803,62	369749,33
253	369803,75	369745,20
254	369803,88	369741,15
255	369802,60	369730,05

1	2	3
256	369806,51	369670,43
257	369806,56	369669,74
258	369807,88	369661,94
259	369817,13	369607,80
260	369824,18	369560,90
261	369826,13	369547,86
262	369826,47	369545,61
263	369826,43	369534,14
264	369818,23	369495,36
265	369812,22	369484,77
266	369812,19	369484,70
267	369811,83	369483,73
268	369808,74	369475,42
269	369787,87	369419,21
270	369772,73	369372,56
271	369770,25	369357,66
272	369763,97	369271,33
273	369755,61	369239,08
274	369755,35	369238,07
275	369755,09	369237,07
276	369736,55	369165,44
277	369734,20	369156,38
278	369725,73	369129,99
279	369728,24	369063,94
280	369721,27	369008,54
281	369801,49	368877,07
282	369843,83	368811,34
283	369810,40	368745,60
284	369770,29	368687,66
285	369756,92	368599,64
286	369761,38	368550,62
287	369824,89	368549,51
288	369908,45	368578,47
289	369949,78	368573,12
290	369956,23	368558,31
291	369956,99	368556,59
292	369957,80	368554,71
293	369957,92	368554,46

1	2	3
294	370029,20	368390,90
295	370039,33	368367,89
296	370099,43	368231,33
297	370125,01	368173,20
298	370145,38	368124,49
299	370160,25	368088,94
300	370191,49	368014,27
301	370208,95	368019,77
302	370321,37	368055,21
303	370428,83	368077,08
304	370429,12	368077,13
305	370429,20	368077,15
306	370429,20	368077,15
307	370424,62	368091,89
308	370439,30	368080,90
309	370539,74	368118,15
310	370541,63	368118,85
311	370547,83	368087,13
312	370552,02	368065,69
313	370552,77	368061,85
314	370553,06	368060,37
315	370629,49	368083,07
316	370637,45	368085,44
317	370720,69	368110,27
318	370725,48	368112,02
319	370727,70	368112,83
320	370729,53	368113,51
321	370730,32	368113,80
322	370914,02	368180,99
323	370970,66	368112,83
324	371001,93	368120,68
325	371116,79	368149,50
326	371203,64	368170,21
327	371203,40	368171,70
328	371201,39	368184,07
329	371199,02	368198,62
330	371189,64	368256,40
331	371182,11	368302,80

1	2	3
332	371172,29	368363,19
333	371160,08	368438,32
334	371150,23	368496,88
335	371142,18	368544,71
336	371125,07	368649,64
337	371118,93	368687,35
338	371118,68	368689,18
339	371118,48	368690,66
340	371118,48	368690,66
341	371115,87	368710,44
342	371096,38	368857,42
343	371096,02	368860,08
344	371092,24	368887,72
345	371090,60	368899,68
346	371086,67	368928,36
347	370981,40	369382,91
348	370894,49	369702,67
349	370871,10	369755,04
350	370769,71	369716,04
351	370722,91	369646,96
352	370700,63	369635,82
353	370669,43	369445,30
354	370676,12	369328,31
355	370511,22	369296,00
356	370475,57	369537,78
357	370427,66	369778,44
358	370457,00	369787,72
359	370426,71	369906,24
360	370495,31	369914,91
361	370512,27	369882,19
362	370516,21	369849,86
363	370519,99	369818,87
364	370521,31	369808,07
365	370603,70	369834,15
366	370677,14	369856,10
367	370643,57	369967,75
368	370666,04	369976,43
369	370705,11	369942,17

1	2	3
370	370729,53	369895,99
371	370740,59	369875,06
372	370905,64	369924,39
373	371051,29	369938,11
374	371056,00	369945,28
375	371141,57	369976,43
376	371195,16	369872,15
377	371479,43	369970,07
378	371619,82	369987,90
379	371831,51	370130,52
380	372078,86	370295,41
381	372360,74	370482,59
382	372467,71	370558,36
383	372552,38	370569,50
384	372583,58	370592,90
385	372715,05	370676,46
386	372571,32	370851,38
387	372516,73	370949,43
388	372487,76	371053,05
389	372484,42	371082,02
390	372407,54	371294,83
391	372389,71	371342,73
392	372390,83	371513,20
393	372132,73	371849,00
394	372127,97	371854,97
395	372129,42	371856,89
396	372010,30	372004,18
397	372011,00	372008,48
398	372011,70	372012,84
399	372012,43	372021,97
400	372012,43	372021,97
401	372012,79	372026,57
402	372012,83	372026,98
403	372013,17	372031,19
404	372018,64	372099,41
405	372017,76	372107,67
406	372015,21	372131,97
407	372012,06	372161,87

1	2	3
408	372020,95	372185,26
409	372028,29	372204,62
410	372033,14	372217,38
411	372038,40	372231,24
412	372044,77	372279,92
413	372044,96	372281,39
414	372054,67	372342,31
415	372057,37	372359,21
416	372055,46	372359,88
417	372051,74	372361,20
418	372069,43	372399,83
419	372085,10	372434,04
420	372087,38	372462,25
421	372083,42	372487,09
422	372076,78	372509,07
423	372068,29	372526,63
424	372385,26	372416,80
425	372706,62	372305,17
426	372713,70	372399,27
427	372721,32	372500,54
428	372738,65	372533,53
429	372569,94	372597,68
430	372343,02	372697,48
431	372127,98	372781,83
432	372074,72	372646,04
433	371996,10	372701,04
434	371889,18	372710,55
435	371907,00	372803,22
436	371948,26	373068,15
437	371926,68	373073,47
438	371907,60	373084,75
439	371880,14	373100,97
440	371843,66	373122,52
441	371821,12	373135,85
442	371774,69	373163,28
443	371759,95	373171,99
444	371758,28	373203,39
445	371772,71	373214,01

1	2	3
446	371787,84	373225,15
447	371787,87	373225,17
448	371787,87	373225,17
449	371827,50	373263,38
450	371837,44	373271,96
451	371863,24	373270,84
452	371877,98	373281,50
453	371886,29	373332,26
454	371891,02	373361,17
455	371872,18	373372,74
456	371866,73	373371,60
457	371863,96	373371,02
458	371853,61	373373,99
459	371806,06	373387,65
460	371801,13	373392,28
461	371793,53	373399,42
462	371786,57	373398,06
463	371772,75	373395,35
464	371752,16	373402,95
465	371738,06	373408,15
466	371727,19	373382,00
467	371725,91	373378,93
468	371723,11	373370,14
469	371702,10	373304,20
470	371670,82	373249,87
471	371668,92	373246,57
472	371667,65	373241,75
473	371664,64	373230,33
474	371667,25	373219,16
475	371668,17	373215,21
476	371668,67	373212,73
477	371670,24	373204,83
478	371668,38	373205,56
479	371639,87	373216,84
480	371634,05	373226,61
481	371634,05	373226,62
482	371629,85	373228,09
483	371618,59	373232,05

1	2	3
484	371578,87	373256,43
485	371564,57	373256,47
486	371543,40	373244,77
487	371523,87	373233,97
488	371522,54	373232,38
489	371504,39	373210,68
490	371500,83	373201,81
491	371496,17	373190,20
492	371478,88	373172,17
493	371473,74	373166,81
494	371472,55	373164,65
495	371463,48	373148,25
496	371449,81	373095,12
497	371447,68	373086,85
498	371430,01	373053,26
499	371415,75	373005,49
500	371411,73	372992,04
501	371396,66	372969,62
502	371389,36	372943,36
503	371387,81	372937,78
504	371386,45	372934,67
505	371374,94	372908,29
506	371368,91	372885,08
507	371366,15	372874,48
508	371362,58	372870,91
509	371358,50	372866,84
510	371349,63	372843,75
511	371349,39	372843,13
512	371331,25	372809,03
513	371321,22	372798,85
514	371300,15	372729,18
515	371299,55	372727,21
516	371298,85	372724,91
517	371298,42	372723,45
518	371296,23	372716,21
519	371283,47	372690,59
520	371268,41	372660,36
521	371260,45	372637,80

1	2	3
522	371252,58	372615,48
523	371236,68	372588,35
524	371228,54	372579,95
525	371220,92	372572,08
526	371219,63	372561,82
527	371218,56	372553,26
528	371208,27	372536,86
529	371205,98	372537,85
530	371202,94	372539,18
531	371199,89	372540,51
532	371194,13	372543,14
533	371192,96	372543,68
534	371192,91	372543,70
535	371192,70	372543,80
536	371140,67	372568,06
537	371069,10	372601,43
538	371045,67	372592,73
539	371008,60	372523,35
540	370944,44	372531,91
541	370977,71	372601,29
542	370839,89	372610,32
543	370812,29	372612,13
544	370853,67	372707,27
545	370820,72	372721,60
546	370795,22	372744,34
547	370769,61	372767,16
548	370760,05	372803,26
549	370752,93	372847,46
550	370756,52	372869,31
551	370744,08	372878,06
552	370833,31	373158,31
553	370917,94	373138,04
554	370950,43	373133,86
555	371011,64	373125,97
556	371014,39	373127,57
557	371033,67	373138,78
558	371060,65	373165,21
559	371065,83	373187,81

1	2	3
560	371072,53	373217,47
561	371081,52	373257,18
562	371081,60	373257,44
563	371091,59	373289,23
564	371091,70	373289,19
565	371231,97	373250,54
566	371277,92	373235,31
567	371299,98	373228,00
568	371301,06	373229,66
569	371343,57	373295,75
570	371344,14	373296,65
571	371344,72	373297,55
572	371363,11	373326,14
573	371415,28	373407,23
574	371511,75	373432,92
575	371529,57	373442,95
576	371551,86	373488,63
577	371534,03	373523,17
578	371505,06	373616,76
579	371495,03	373642,39
580	371438,21	373684,72
581	371111,76	373770,52
582	371101,73	373790,57
583	371079,45	373815,08
584	371049,36	373838,48
585	371039,34	373877,48
586	371024,85	373916,47
587	371005,91	373942,10
588	370973,60	373965,50
589	370972,49	373988,89
590	370982,51	374007,83
591	370999,23	374021,20
592	371019,28	374039,03
593	371031,54	374061,31
594	371034,88	374093,63
595	371035,99	374114,79
596	371051,59	374131,51
597	371077,22	374152,68

1	2	3
598	371145,18	374184,99
599	371220,95	374210,61
600	371301,17	374234,01
601	371364,68	374231,78
602	371443,78	374223,98
603	371496,15	374222,87
604	371539,60	374231,78
605	371586,40	374244,04
606	371654,36	374259,64
607	371706,73	374257,41
608	371746,84	374236,24
609	371761,32	374184,99
610	371742,38	374129,28
611	371726,78	374054,63
612	371708,95	373986,67
613	371686,67	373935,41
614	371675,53	373878,59
615	371683,33	373840,71
616	371766,89	373761,60
617	371760,21	373740,43
618	371743,49	373731,52
619	371752,41	373673,58
620	371778,03	373649,07
621	371823,71	373703,67
622	371891,68	373652,41
623	371876,08	373611,19
624	371843,64	373556,79
625	371891,65	373540,45
626	371974,13	373506,46
627	372045,43	373473,03
628	372122,31	373376,10
629	372184,71	373335,99
630	372189,04	373334,51
631	372248,93	373392,26
632	372309,76	373562,40
633	372348,72	373704,96
634	372385,79	373797,16
635	372319,26	373770,54

1	2	3
636	372303,31	373810,42
637	372332,57	373891,25
638	372336,37	373935,92
639	372301,23	373938,92
640	372195,70	374002,46
641	372204,25	374036,67
642	372254,63	374148,83
643	372305,40	374261,87
644	372408,60	374427,31
645	372469,43	374510,95
646	372495,09	374517,60
647	372535,96	374565,13
648	372601,55	374536,61
649	372651,92	374526,16
650	372704,71	374494,35
651	372713,05	374507,26
652	372805,21	374676,35
653	372815,01	374694,34
654	372815,01	374694,34
655	372810,38	374701,50
656	372806,94	374706,83
657	372801,16	374715,78
658	372961,07	374890,03
659	372975,24	374899,66
660	373113,92	375096,38
661	373248,74	375246,79
662	373275,48	375279,10
663	373321,16	375296,93
664	373349,02	375299,16
665	373421,44	375283,56
666	373562,94	375238,99
667	373713,35	375155,43
668	373932,84	375037,33
669	373888,27	375232,31
670	373839,25	375429,52
671	373822,18	375458,01
672	373760,07	375497,94
673	373598,59	375601,10

1	2	3
674	373541,77	375606,67
675	373372,41	375617,81
676	373267,68	375659,04
677	373077,16	375758,20
678	372947,08	375525,40

2) granica drugiej enklawy obszaru

Numer punktu załamania granicy	Współrzędne punktów załamania granicy (PL-1992) ²⁾	
	X	Y
1	2	3
1	383764,06	386090,91
2	383758,44	386118,60
3	383760,10	386119,87
4	383759,06	386123,31
5	383755,91	386133,75
6	383755,60	386134,75
7	383745,88	386166,93
8	383726,20	386232,04
9	383706,62	386266,77
10	383668,45	386323,03
11	383667,30	386324,73
12	383654,18	386344,07
13	383603,11	386398,01
14	383577,64	386418,21
15	383489,75	386508,56
16	383460,41	386560,05
17	383422,22	386530,23
18	383406,84	386518,22
19	383365,89	386488,17
20	383195,99	386362,95
21	383193,51	386361,12
22	383155,35	386333,00
23	383112,26	386300,56
24	382989,48	386208,14
25	382989,32	386208,02
26	382988,06	386207,06
27	382985,00	386204,74

1	2	3
28	382953,12	386180,58
29	382823,75	386082,55
30	382812,92	386074,34
31	382720,44	386002,11
32	382719,42	386003,21
33	382624,37	386104,25
34	382623,33	386105,35
35	382438,28	386302,09
36	382442,93	386307,04
37	382444,29	386308,51
38	382440,75	386312,03
39	382396,48	386356,04
40	382374,08	386378,32
41	382308,08	386443,93
42	382260,67	386491,07
43	382162,46	386588,70
44	382155,31	386595,81
45	382154,57	386596,55
46	382113,26	386637,62
47	382057,27	386693,28
48	382020,65	386729,69
49	381999,70	386750,52
50	381975,22	386774,86
51	381967,55	386782,49
52	381912,58	386837,14
53	381902,99	386846,67
54	381727,78	387019,57
55	381717,93	387033,48
56	381693,52	387058,01
57	381664,45	387087,23
58	381663,38	387088,29
59	381641,24	387110,56
60	381448,74	387304,02
61	381427,56	387324,44
62	381397,17	387353,73
63	381373,19	387376,84
64	381358,87	387390,65
65	381327,27	387421,10

1	2	3
66	381297,00	387450,27
67	381281,42	387407,61
68	381254,61	387343,19
69	381221,37	387263,30
70	381128,64	387040,53
71	381122,69	387026,21
72	381065,77	386946,99
73	381005,52	386862,23
74	381004,34	386860,58
75	380884,54	386692,08
76	380808,46	386600,78
77	380783,86	386571,26
78	380755,08	386532,36
79	380744,02	386526,39
80	380643,00	386473,71
81	380571,71	386437,83
82	380571,71	386437,83
83	380569,82	386436,88
84	380553,00	386428,42
85	380527,22	386414,76
86	380483,54	386391,64
87	380482,62	386391,15
88	380464,92	386381,78
89	380375,84	386337,46
90	380327,28	386313,15
91	380326,22	386312,61
92	380279,37	386289,15
93	380292,84	386258,52
94	380341,57	386147,69
95	380378,50	386070,21
96	380419,57	385984,02
97	380421,72	385978,45
98	380423,87	385972,90
99	380462,73	385858,46
100	380481,25	385812,42
101	380510,88	385746,27
102	380536,28	385683,83
103	380555,33	385640,44

1	2	3
104	380566,44	385634,62
105	380582,85	385628,80
106	380628,36	385625,09
107	380670,16	385622,45
108	380748,48	385614,51
109	380800,34	385607,63
110	380847,43	385603,40
111	380879,71	385599,69
112	380892,41	385595,99
113	380904,05	385584,88
114	380915,69	385569,53
115	380920,46	385554,18
116	380936,33	385529,84
117	380953,79	385498,62
118	380979,72	385452,58
119	380997,72	385415,54
120	381020,47	385379,03
121	381033,70	385357,33
122	381050,63	385347,81
123	381077,09	385348,87
124	381132,12	385352,57
125	381159,11	385350,98
126	381240,06	385360,16
127	381292,77	385362,74
128	381333,88	385364,74
129	381500,02	385372,88
130	381548,10	385384,14
131	381549,65	385384,50
132	381612,79	385399,29
133	381617,18	385400,32
134	381651,00	385420,17
135	381652,80	385421,23
136	381696,14	385446,67
137	381760,23	385467,76
138	381813,20	385485,18
139	381820,54	385487,60
140	381835,82	385492,42
141	381846,71	385495,84

1	2	3
142	381869,67	385532,40
143	381881,71	385551,57
144	381899,21	385579,43
145	381909,03	385596,27
146	381958,12	385680,46
147	381969,65	385700,22
148	381982,67	385721,34
149	381989,40	385720,33
150	382027,69	385693,39
151	382040,27	385685,33
152	382070,28	385666,08
153	382091,69	385652,35
154	382149,49	385611,81
155	382178,63	385611,16
156	382225,08	385623,14
157	382279,25	385665,79
158	382361,44	385575,25
159	382374,13	385541,10
160	382425,03	385499,19
161	382433,90	385490,85
162	382432,93	385490,41
163	382400,87	385475,86
164	382383,71	385468,06
165	382336,86	385446,78
166	382326,35	385442,02
167	382217,10	385389,83
168	382273,94	385324,72
169	382187,13	385256,50
170	382081,71	385197,59
171	381841,93	385079,77
172	381533,94	384942,31
173	381266,25	384817,25
174	381054,38	384688,06
175	380885,91	384580,57
176	380696,78	384391,44
177	380731,92	384390,40
178	380736,05	384185,76
179	380638,90	384173,36

1	2	3
180	380630,63	384210,57
181	380613,46	384235,60
182	380580,92	384217,76
183	380572,28	384212,40
184	380552,34	384197,52
185	380535,38	384182,64
186	380514,24	384164,18
187	380488,64	384144,84
188	380469,30	384128,76
189	380452,63	384126,38
190	380435,06	384123,70
191	380426,73	384121,62
192	380408,57	384121,92
193	380384,17	384124,89
194	380352,02	384130,85
195	380336,84	384134,12
196	380316,00	384143,94
197	380301,12	384146,92
198	380264,80	384142,75
199	380238,31	384136,50
200	380214,20	384135,01
201	380188,31	384133,23
202	380148,72	384131,74
203	380110,92	384129,06
204	380073,41	384127,27
205	380063,59	384123,11
206	380053,47	384115,96
207	380046,03	384101,68
208	380043,35	384091,26
209	380011,85	384111,82
210	379980,10	384129,28
211	379915,54	384161,56
212	379866,86	384183,78
213	379837,23	384186,43
214	379801,77	384188,55
215	379768,96	384192,25
216	379748,85	384195,95
217	379708,64	384201,77

1	2	3
218	379682,18	384202,83
219	379610,74	384206,01
220	379573,17	384202,83
221	379530,31	384198,07
222	379497,50	384190,66
223	379459,40	384182,72
224	379437,11	384175,86
225	379458,61	384090,68
226	379457,36	384051,00
227	379422,58	383996,04
228	379287,04	383968,72
229	379251,90	383965,62
230	379187,82	383959,42
231	379135,11	383932,55
232	379075,17	383900,51
233	378983,18	383787,85
234	378876,73	383631,79
235	378664,85	383517,07
236	378653,49	383535,67
237	378595,61	383600,79
238	378494,32	383745,48
239	378346,53	383362,04
240	378251,44	383133,63
241	378062,31	382915,55
242	377680,93	382482,51
243	377593,08	382605,50
244	377512,47	382683,01
245	377466,40	382759,19
246	377446,60	382735,64
247	377427,36	382712,75
248	377422,27	382691,14
249	377397,93	382679,32
250	377370,44	382665,97
251	377345,09	382682,11
252	377318,67	382677,93
253	377286,00	382704,35
254	377245,67	382718,95
255	377220,44	382728,09

1	2	3
256	377179,62	382720,34
257	377145,98	382713,96
258	377111,49	382715,48
259	377093,41	382722,43
260	377073,25	382746,07
261	377042,66	382766,23
262	377015,54	382803,78
263	376989,20	382802,31
264	376990,25	382782,86
265	376955,91	382773,75
266	376955,91	382749,92
267	376952,41	382719,09
268	376936,99	382703,67
269	376908,26	382700,87
270	376822,07	382700,87
271	376788,43	382698,77
272	376762,50	382714,88
273	376747,79	382723,99
274	376702,94	382712,08
275	376652,49	382693,86
276	376614,65	382673,54
277	376578,91	382665,13
278	376546,67	382656,72
279	376514,44	382648,31
280	376483,61	382637,80
281	376474,50	382627,29
282	376469,59	382612,57
283	376460,48	382596,46
284	376450,67	382583,84
285	376445,77	382564,22
286	376448,57	382551,61
287	376447,17	382534,09
288	376451,37	382493,45
289	376451,37	382459,11
290	376452,77	382441,59
291	376424,74	382436,69
292	376393,21	382414,96
293	376360,27	382387,63

1	2	3
294	376344,16	382356,10
295	376331,54	382334,38
296	376314,02	382290,93
297	376301,41	382255,89
298	376274,08	382202,64
299	376257,96	382172,51
300	376244,65	382134,66
301	376232,04	382098,93
302	376218,02	382065,99
303	376201,20	382054,08
304	376175,28	382054,08
305	376135,33	382052,68
306	376117,82	382033,76
307	376101,00	381979,80
308	376064,56	381928,64
309	376034,43	381916,73
310	375983,97	381896,41
311	375961,55	381888,00
312	375947,53	381876,09
313	376057,55	381597,89
314	376100,78	381506,38
315	376223,18	381569,41
316	376312,11	381541,03
317	376468,33	381505,59
318	376574,66	381514,78
319	376661,31	381540,40
320	376747,95	381602,73
321	376844,14	381671,94
322	376927,26	381750,56
323	377076,49	381583,82
324	377079,42	381585,40
325	377354,34	381761,10
326	377387,41	381794,17
327	377392,26	381798,78
328	377347,01	381878,73
329	377296,90	381967,25
330	377245,67	382057,76
331	377135,13	381995,19

1	2	3
332	377033,69	382111,05
333	377122,61	382173,18
334	377087,15	382223,93
335	377160,85	382286,50
336	377076,72	382404,70
337	377120,52	382440,85
338	377156,28	382412,42
339	377180,32	382431,81
340	377299,21	382284,42
341	377437,56	382365,07
342	377488,32	382400,53
343	377508,48	382410,26
344	377527,95	382390,79
345	377559,35	382409,83
346	377582,87	382384,53
347	377587,46	382378,86
348	377565,64	382350,74
349	377597,36	382326,12
350	377614,87	382288,93
351	377674,49	382286,74
352	377687,03	382348,47
353	377687,16	382348,38
354	377765,03	382333,78
355	377869,32	382408,17
356	377978,47	382336,56
357	378026,91	382320,05
358	378054,04	382408,09
359	378110,88	382440,13
360	378188,66	382435,39
361	378209,78	382495,96
362	378311,02	382786,35
363	378446,01	382782,98
364	378470,86	382955,52
365	378517,48	383279,20
366	378735,72	383308,72
367	378962,38	383408,41
368	379182,17	383497,66
369	379183,27	383390,35

1	2	3
370	379548,52	383192,54
371	379608,47	383164,64
372	379817,24	383062,32
373	379953,67	383288,66
374	380017,75	383446,79
375	380011,54	383561,51
376	380082,86	383646,26
377	380102,50	383625,59
378	380153,14	383592,52
379	380231,69	383575,98
380	380305,07	383601,82
381	380389,82	383698,97
382	380427,02	383698,97
383	380541,75	383757,88
384	380820,80	383910,84
385	380913,82	383913,95
386	381076,08	383857,10
387	381308,63	383840,56
388	381355,04	383842,63
389	381367,37	383862,20
390	381378,48	383885,49
391	381383,77	383899,77
392	381382,18	383915,12
393	381370,01	383941,05
394	381356,25	383972,80
395	381346,73	383986,03
396	381332,97	384005,08
397	381314,98	384018,31
398	381291,17	384029,42
399	381265,77	384041,06
400	381244,07	384050,06
401	381228,20	384060,64
402	381220,26	384075,99
403	381213,91	384092,39
404	381211,79	384112,50
405	381216,02	384137,90
406	381227,14	384162,77
407	381239,84	384191,34

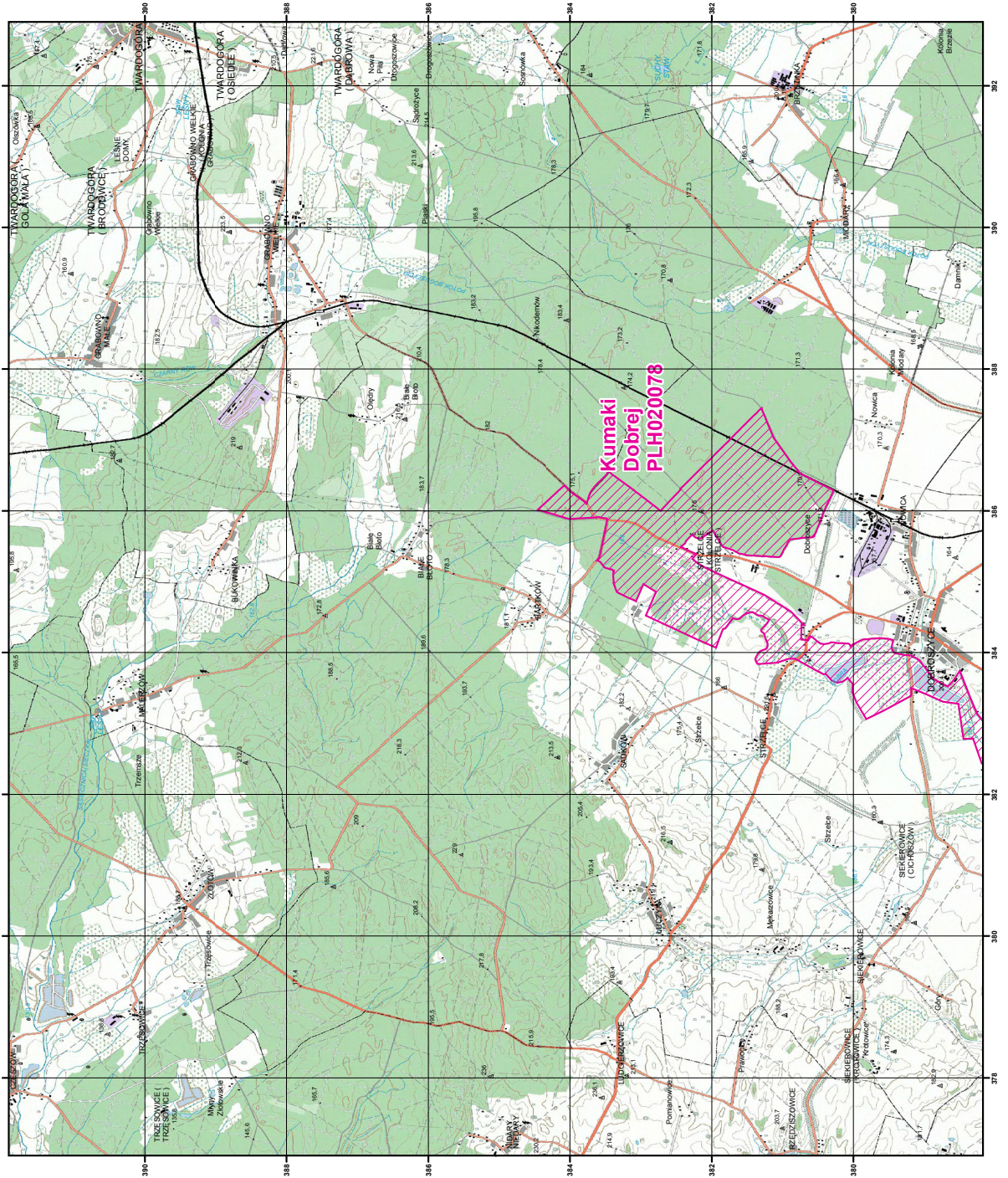
1	2	3
408	381248,30	384217,80
409	381254,65	384245,32
410	381264,71	384271,78
411	381272,65	384282,89
412	381287,46	384291,36
413	381300,69	384300,35
414	381304,93	384313,05
415	381299,63	384327,87
416	381276,88	384347,45
417	381259,42	384367,56
418	381240,90	384386,61
419	381227,67	384403,54
420	381216,02	384421,00
421	381196,45	384444,82
422	381187,98	384462,81
423	381242,92	384491,05
424	381298,11	384521,15
425	381340,76	384521,15
426	381427,31	384571,33
427	381511,35	384552,51
428	381565,28	384518,64
429	381604,17	384481,01
430	381646,82	384470,98
431	381703,26	384486,03
432	381807,37	384343,04
433	381827,44	384335,51
434	381841,24	384331,75
435	381893,92	384201,30
436	381922,77	384114,75
437	381936,56	384069,60
438	382201,23	384182,49
439	382927,48	384522,41
440	382783,23	384857,31
441	382961,35	384967,69
442	383067,42	384725,99
443	383072,04	384728,15
444	383109,47	384745,61
445	383111,23	384746,31

1	2	3
446	383167,95	384769,09
447	383182,24	384776,41
448	383200,03	384785,54
449	383274,81	384823,88
450	383276,60	384824,79
451	383284,34	384828,76
452	383341,34	384857,98
453	383357,06	384904,20
454	383384,87	384986,00
455	383385,41	384993,94
456	383384,17	384996,46
457	383391,95	385081,69
458	383387,31	385147,57
459	383381,35	385156,24
460	383385,19	385155,75
461	383387,91	385155,39
462	383393,13	385160,78
463	383407,47	385175,54
464	383409,27	385175,84
465	383437,17	385180,61
466	383445,49	385180,87
467	383448,64	385180,97
468	383468,26	385185,28
469	383499,28	385195,82
470	383505,53	385197,94
471	383516,31	385205,63
472	383530,70	385224,52
473	383531,02	385224,94
474	383548,19	385247,49
475	383559,89	385262,83
476	383570,10	385276,25
477	383589,04	385287,18
478	383613,33	385301,23
479	383617,25	385303,49
480	383607,09	385314,22
481	383591,13	385339,57
482	383585,63	385352,23
483	383580,34	385364,39

1	2	3
484	383544,34	385534,36
485	383538,62	385561,35
486	383525,12	385625,10
487	383524,78	385626,71
488	383522,86	385635,76
489	383511,81	385687,88
490	383511,37	385689,98
491	383510,60	385693,62
492	383505,47	385720,28
493	383488,99	385805,90
494	383488,83	385806,75
495	383481,30	385845,90
496	383481,08	385847,05
497	383480,86	385848,20
498	383476,92	385868,63
499	383475,92	385873,84
500	383479,94	385892,52
501	383524,07	385898,26
502	383525,82	385898,50
503	383577,53	385905,22
504	383599,10	385915,67
505	383629,14	385908,39
506	383698,09	385904,31
507	383880,56	385893,50
508	383980,42	385887,59
509	384030,59	385889,17
510	384181,68	385935,00
511	384292,80	385968,71
512	384333,21	385980,98
513	384355,41	385987,46
514	384454,62	386016,45
515	384441,90	386028,21
516	384353,65	386109,81
517	384352,75	386110,64
518	384352,01	386111,32
519	384168,64	386280,88
520	384090,99	386352,68
521	384086,68	386356,67

1	2	3
522	384082,27	386360,74
523	384080,85	386359,33
524	383993,62	386272,89
525	383802,54	386137,71
526	383775,43	386110,71
527	383764,06	386090,92
528	383764,06	386090,91

MAPA SPECJALNEGO OBSZARU OCHRONY SIEDLISK KUMAKI DOBREJ (PLH020078)

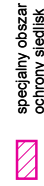
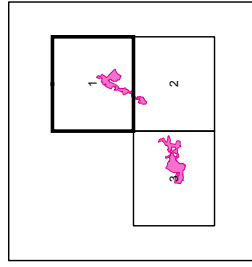


MAPA
SPECJALNEGO
OBSZARU
OCHRONY SIEDLISK

KUMAKI DOBREJ

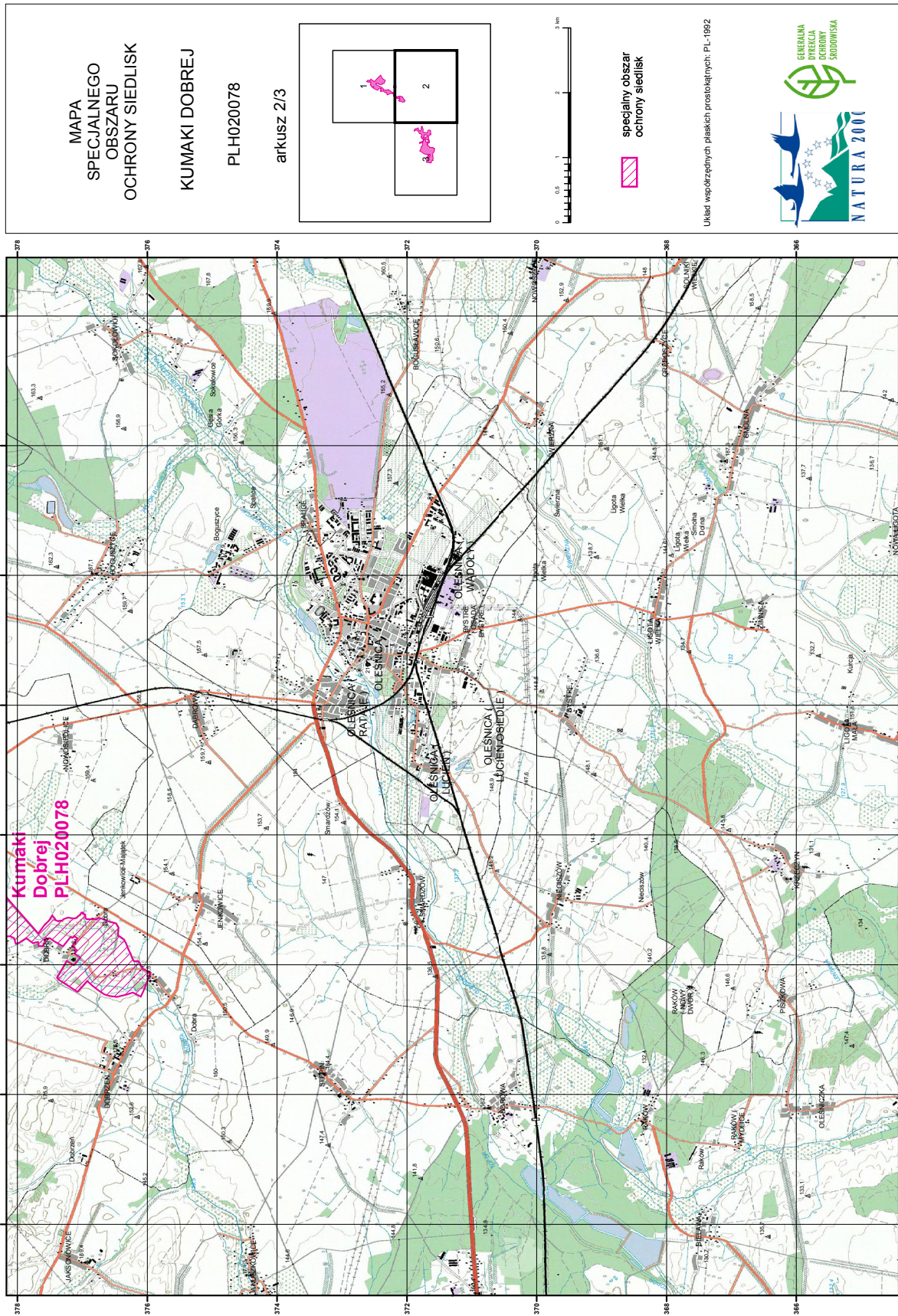
PLH020078

arkusz 1/3



Układ współrzędnych płaskich prostokątnych PL-1992



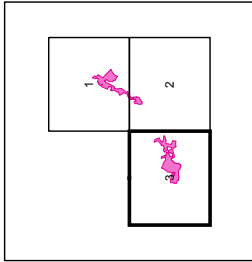


**MAPA
SPECJALNEGO
OBSZARU
OCHRONY SIEDLISK**


KUMAKI DOBREJ

 PLH020078


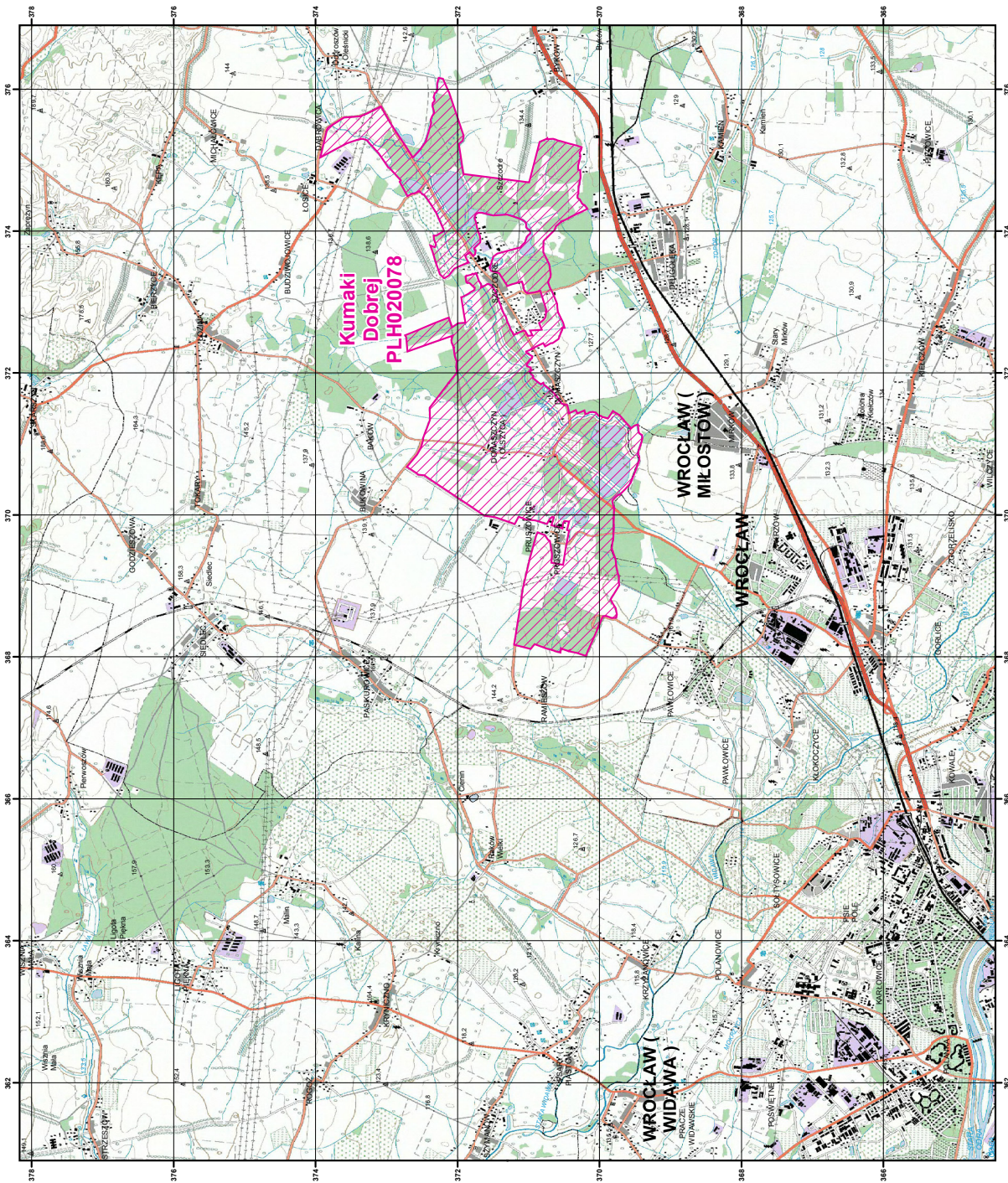
 arkusz 3/3



0 0.5 1 2 3 km

 specjalny obszar
ochrony siedlisk

Układ współrzędnych płaskich prostokątnych: PL-1992

Załącznik nr 3

SIEDLISKA PRZYRODNICZE BĘDĄCE PRZEDMIOTEM OCHRONY
NA SPECJALNYM OBSZARZE OCHRONY SIEDLISK KUMAKI DOBREJ (PLH020078)

Lp.	Kod ¹⁾	Nazwa
1	6410	Zmiennowilgotne łąki trzęślicowe (<i>Molinion</i>)
2	6510	Niżowe i górskie świeże łąki użytkowane ekstensywnie (<i>Arrhenatherion elatioris</i>)
3	9170	Grąd środkowoeuropejski i subkontynentalny (<i>Galio-Carpinetum, Tilio-Carpinetum</i>)
4	9190	Kwaśne dąbrowy (<i>Quercion robori-petraeae</i>)
5	91F0	Łęgowe lasy dębowo-wiązowo-jesionowe (<i>Ficario-Ulmetum</i>)

¹⁾ Kody siedlisk są zgodne z rozporządzeniem Ministra Środowiska z dnia 13 kwietnia 2010 r. w sprawie siedlisk przyrodniczych oraz gatunków będących przedmiotem zainteresowania Wspólnoty, a także kryteriów wyboru obszarów kwalifikujących się do uznania lub wyznaczenia jako obszary Natura 2000 (Dz. U. z 2014 r. poz. 1713).

Załącznik nr 4

GATUNKI ZWIERZĄT INNYCH NIŻ PTAKI, BĘDĄCE PRZEDMIOTEM OCHRONY
NA SPECJALNYM OBSZARZE OCHRONY SIEDLISK KUMAKI DOBREJ (PLH020078)

Lp.	Nazwa polska	Nazwa naukowa	Populacja objęta ochroną
1	kozióróg dębosz	<i>Cerambyx cerdo</i>	osiadła
2	kumak nizinny	<i>Bombina bombina</i>	osiadła
3	pachnica dębowa	<i>Osmoderma eremita (Osmoderma barnabita)</i>	osiadła
4	traszka grzebieniasta	<i>Triturus cristatus (Triturus cristatus cristatus)</i>	osiadła