

Warszawa, dnia 25 listopada 2021 r.

Poz. 2136

**ROZPORZĄDZENIE  
MINISTRA KLIMATU I ŚRODOWISKA<sup>1)</sup>**

z dnia 14 października 2021 r.

**w sprawie specjalnego obszaru ochrony siedlisk Stawy Karpnickie (PLH020075)**

Na podstawie art. 27a ust. 1 ustawy z dnia 16 kwietnia 2004 r. o ochronie przyrody (Dz. U. z 2021 r. poz. 1098 i 1718) zarządza się, co następuje:

**§ 1.** 1. Wyznacza się specjalny obszar ochrony siedlisk Stawy Karpnickie (PLH020075<sup>2)</sup>), obejmujący obszar 211,34 ha, położony w województwie dolnośląskim.

2. Granica obszaru, o którym mowa w ust. 1, w postaci wykazu współrzędnych punktów załamania granicy, jest określona w załączniku nr 1 do rozporządzenia.

**§ 2.** Mapa obszaru, o którym mowa w § 1, jest określona w załączniku nr 2 do rozporządzenia.

**§ 3.** Obszar, o którym mowa w § 1, wyznacza się w celu:

- 1) trwałej ochrony:
  - a) siedlisk przyrodniczych,
  - b) populacji zagrożonych wyginięciem gatunków zwierząt innych niż ptaki lub
- 2) odtworzenia właściwego stanu ochrony siedlisk przyrodniczych lub właściwego stanu ochrony gatunków, o których mowa w pkt 1 lit. b

– w stosunku do przedmiotów ochrony.

**§ 4.** Przedmiotem ochrony na obszarze, o którym mowa w § 1, są:

- 1) siedliska przyrodnicze określone w załączniku nr 3 do rozporządzenia;
- 2) gatunki zwierząt innych niż ptaki, określone w załączniku nr 4 do rozporządzenia, oraz ich siedliska.

**§ 5.** Rozporządzenie wchodzi w życie po upływie 14 dni od dnia ogłoszenia.

Minister Klimatu i Środowiska: *M. Kurtyka*

---

<sup>1)</sup> Minister Klimatu i Środowiska kieruje działem administracji rządowej – środowisko, na podstawie § 1 ust. 2 pkt 4 rozporządzenia Prezesa Rady Ministrów z dnia 6 października 2020 r. w sprawie szczegółowego zakresu działania Ministra Klimatu i Środowiska (Dz. U. z 2021 r. poz. 941).

<sup>2)</sup> Kod obszaru został określony zgodnie z decyzją wykonawczą Komisji (UE) 2021/161 z dnia 21 stycznia 2021 r. w sprawie przyjęcia czternastego zaktualizowanego wykazu terenów mających znaczenie dla Wspólnoty składających się na kontynentalny region biogeograficzny (notyfikowaną jako dokument nr C(2021) 21) (Dz. Urz. UE L 51 z 15.02.2021, str. 330).

Załączniki do rozporządzenia Ministra Klimatu i Środowiska  
z dnia 14 października 2021 r. (poz. 2136)

## Załącznik nr 1

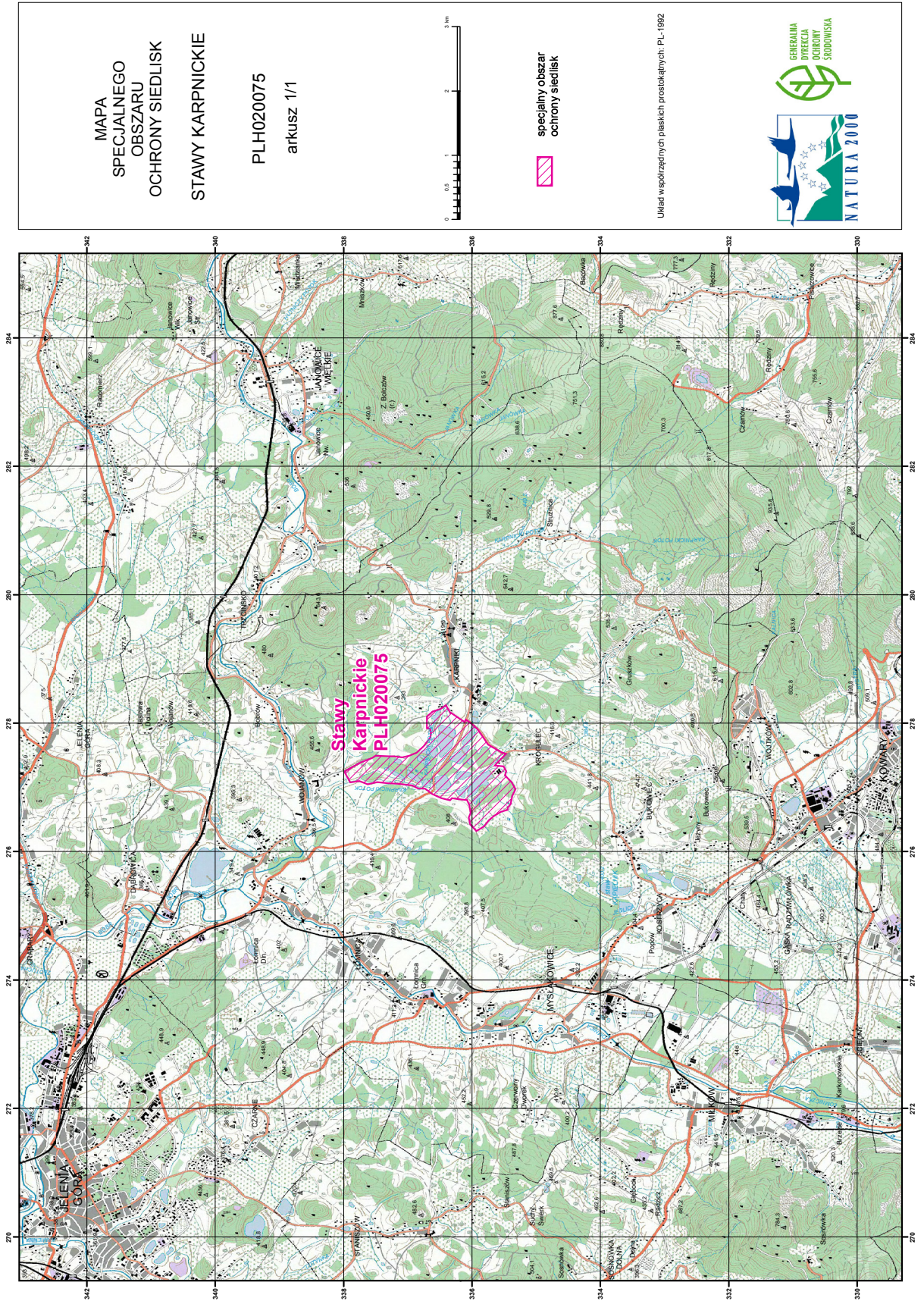
GRANICA SPECJALNEGO OBSZARU OCHRONY SIEDLISK  
STAWY KARNICKIE (PLH020075)

Numer punktu załamania granicy	Współrzędne punktów załamania granicy (PL-1992) <sup>1)</sup>	
	X	Y
1	2	3
1	336646,08	277779,18
2	336641,89	277877,02
3	336658,35	277918,08
4	336703,81	277920,02
5	336705,03	278104,56
6	336610,67	278181,24
7	336490,52	278222,23
8	336406,00	278282,04
9	336346,78	278175,73
10	336205,25	278077,44
11	336116,80	278016,00
12	336096,89	278055,51
13	336008,44	277994,07
14	335912,13	277903,46
15	335791,99	277731,10
16	335749,24	277665,85
17	335553,67	277553,68
18	335473,08	277521,39
19	335625,44	277366,46
20	335644,86	277338,46
21	335508,74	277326,86
22	335466,49	277250,08
23	335487,39	277187,54
24	335382,74	277079,25
25	335323,54	276972,91
26	335373,70	276865,49
27	335397,32	276739,63
28	335445,25	276684,03
29	335446,73	276649,49

<sup>1)</sup> Układ współrzędnych płaskich prostokątnych PL-1992 jest jednym z układów tworzących państwowy system odniesień przestrzennych, o którym mowa w przepisach wydanych na podstawie art. 3 ust. 5 ustawy z dnia 17 maja 1989 r. – Prawo geodezyjne i kartograficzne (Dz. U. z 2021 r. poz. 1990).

1	2	3
30	335548,22	276619,25
31	335660,29	276554,87
32	335735,99	276488,93
33	335812,93	276394,21
34	335934,59	276318,72
35	336030,13	276426,63
36	336052,95	276531,40
37	336022,46	276605,05
38	336044,78	276721,33
39	336077,68	276803,47
40	336213,80	276815,09
41	336313,31	276830,90
42	336342,07	276797,54
43	336477,21	276832,17
44	336620,19	276895,97
45	336734,92	276981,61
46	336844,02	276986,30
47	336933,20	277030,49
48	337159,74	277057,51
49	337323,38	277064,54
50	337477,44	277082,68
51	337624,63	277048,65
52	337759,03	277100,53
53	337896,63	277077,62
54	337989,47	277248,76
55	337728,25	277393,19
56	337561,65	277455,21
57	337505,37	277493,15
58	337396,28	277488,48
59	337296,27	277484,19
60	337214,21	277486,44
61	337087,42	277469,47
62	336977,09	277493,57
63	336865,78	277540,69
64	336752,24	277639,60
65	336646,08	277779,18

MAPA SPECJALNEGO OBSZARU OCHRONY SIEDLISK STAWY KARPNICKIE (PLH020075)



## Załącznik nr 3

SIEDLISKA PRZYRODNICZE BĘDĄCE PRZEDMIOTEM OCHRONY  
NA SPECJALNYM OBSZARZE OCHRONY SIEDLISK STAWY KARPICKIE (PLH020075)

Lp.	Kod <sup>1)</sup>	Nazwa
1	3130	Brzegi lub osuszane dna zbiorników wodnych ze zbiorowiskami z <i>Littorelletea</i> , <i>Isoëto Nanojuncetea</i>
2	3260	Nizinne i podgórskie rzeki ze zbiorowiskami włosieniczników ( <i>Ranunculion fluitantis</i> )
3	6430	Ziołorośla górskie ( <i>Adenostylion alliariae</i> ) i ziołorośla nadrzeczne ( <i>Convolvuletalia sepium</i> )
4	6510	Niżowe i górskie świeże łąki użytkowane ekstensywnie ( <i>Arrhenatherion elatioris</i> )
5	91E0	Łęgi wierzbowe, topolowe, olszowe i jesionowe ( <i>Salicetum albo-fragilis</i> , <i>Populetum albae</i> , <i>Alnion glutinoso-incanae</i> ) i olsy źródliskowe

<sup>1)</sup> Kody siedlisk są zgodne z rozporządzeniem Ministra Środowiska z dnia 13 kwietnia 2010 r. w sprawie siedlisk przyrodniczych oraz gatunków będących przedmiotem zainteresowania Wspólnoty, a także kryteriów wyboru obszarów kwalifikujących się do uznania lub wyznaczenia jako obszary Natura 2000 (Dz. U. z 2014 r. poz. 1713).

## Załącznik nr 4

GATUNKI ZWIERZĄT INNYCH NIŻ PTAKI, BĘDĄCE PRZEDMIOTEM OCHRONY  
NA SPECJALNYM OBSZARZE OCHRONY SIEDLISK STAWY KARPICKIE (PLH020075)

Lp.	Nazwa polska	Nazwa naukowa	Populacja objęta ochroną
1	kumak nizinny	<i>Bombina bombina</i>	osiadła
2	pachnica dębowa	<i>Osmoderma eremita (Osmoderma barnabita)</i>	osiadła
3	wydra	<i>Lutra lutra</i>	osiadła