

Warszawa, dnia 1 grudnia 2021 r.

Poz. 2196

**ROZPORZĄDZENIE  
MINISTRA KLIMATU I ŚRODOWISKA<sup>1)</sup>**

z dnia 19 października 2021 r.

**w sprawie specjalnego obszaru ochrony siedlisk Bielawa i Bory Bażynowe (PLH220063)**

Na podstawie art. 27a ust. 1 ustawy z dnia 16 kwietnia 2004 r. o ochronie przyrody (Dz. U. z 2021 r. poz. 1098 i 1718) zarządza się, co następuje:

**§ 1.** 1. Wyznacza się specjalny obszar ochrony siedlisk Bielawa i Bory Bażynowe (PLH220063<sup>2)</sup>), obejmujący obszar 1341,51 ha, położony w województwie pomorskim.

2. Granica obszaru, o którym mowa w ust. 1, w postaci wykazu współrzędnych punktów załamania granicy, jest określona w załączniku nr 1 do rozporządzenia.

**§ 2.** Mapa obszaru, o którym mowa w § 1, jest określona w załączniku nr 2 do rozporządzenia.

**§ 3.** Obszar, o którym mowa w § 1, wyznacza się w celu:

- 1) trwałej ochrony:
  - a) siedlisk przyrodniczych,
  - b) populacji zagrożonych wyginięciem gatunków zwierząt innych niż ptaki lub
- 2) odtworzenia właściwego stanu ochrony siedlisk przyrodniczych lub właściwego stanu ochrony gatunków, o których mowa w pkt 1 lit. b

– w stosunku do przedmiotów ochrony.

**§ 4.** Przedmiotem ochrony na obszarze, o którym mowa w § 1, są:

- 1) siedliska przyrodnicze określone w załączniku nr 3 do rozporządzenia;
- 2) gatunki zwierząt innych niż ptaki, określone w załączniku nr 4 do rozporządzenia, oraz ich siedliska.

**§ 5.** Rozporządzenie wchodzi w życie po upływie 14 dni od dnia ogłoszenia.

Minister Klimatu i Środowiska: *M. Kurtyka*

---

<sup>1)</sup> Minister Klimatu i Środowiska kieruje działem administracji rządowej – środowisko, na podstawie § 1 ust. 2 pkt 4 rozporządzenia Prezesa Rady Ministrów z dnia 6 października 2020 r. w sprawie szczegółowego zakresu działania Ministra Klimatu i Środowiska (Dz. U. z 2021 r. poz. 941).

<sup>2)</sup> Kod obszaru został określony zgodnie z decyzją wykonawczą Komisji (UE) 2021/161 z dnia 21 stycznia 2021 r. w sprawie przyjęcia czternastego zaktualizowanego wykazu terenów mających znaczenie dla Wspólnoty składających się na kontynentalny region biogeograficzny (notyfikowaną jako dokument nr C(2021) 21) (Dz. Urz. UE L 51 z 15.02.2021, str. 330).

Załączniki do rozporządzenia Ministra Klimatu i Środowiska  
z dnia 19 października 2021 r. (poz. 2196)

## Załącznik nr 1

GRANICA SPECJALNEGO OBSZARU OCHRONY SIEDLISK  
BIELAWA I BORY BAŻYNOWE (PLH220063)

Numer punktu załamania granicy	Współrzędne punktów załamania granicy (PL-1992) <sup>1)</sup>	
	X	Y
1	2	3
1	773148,72	453915,25
2	773035,87	453848,00
3	772931,60	453786,29
4	772744,17	453948,47
5	772957,91	454055,69
6	772982,59	454067,92
7	773112,46	454133,67
8	773046,63	454155,94
9	772947,43	454211,55
10	772922,50	454226,74
11	772845,08	454268,71
12	772797,11	454293,09
13	772786,35	454300,37
14	772743,55	454327,23
15	772702,54	454371,82
16	772645,18	454416,04
17	772601,69	454448,40
18	772593,14	454456,83
19	772553,59	454490,61
20	772528,14	454508,59
21	772516,56	454514,97
22	772481,97	454532,46
23	772457,29	454550,52
24	772443,02	454558,78
25	772438,12	454565,52
26	772425,56	454582,59
27	772409,45	454606,12
28	772395,81	454626,59
29	772367,75	454667,58

<sup>1)</sup> Układ współrzędnych płaskich prostokątnych PL-1992 jest jednym z układów tworzących państwowy system odniesień przestrzennych, o którym mowa w przepisach wydanych na podstawie art. 3 ust. 5 ustawy z dnia 17 maja 1989 r. – Prawo geodezyjne i kartograficzne (Dz. U. z 2021 r. poz. 1990).

1	2	3
30	772355,16	454679,80
31	772315,98	454708,87
32	772242,54	454649,00
33	772219,43	454629,89
34	772196,32	454610,79
35	772174,09	454592,94
36	772071,51	454707,73
37	772027,32	454672,49
38	772086,96	454594,98
39	772061,25	454581,14
40	772067,78	454498,61
41	772069,03	454489,71
42	772063,92	454485,68
43	771955,82	454349,30
44	771946,41	454294,90
45	771928,84	454272,10
46	771916,17	454260,10
47	771904,10	454249,70
48	771888,17	454241,31
49	771861,93	454229,44
50	771803,44	454169,25
51	771806,09	454083,53
52	771812,15	454082,87
53	771811,43	454058,92
54	771768,27	454050,01
55	771771,21	454010,59
56	771699,83	454012,66
57	771701,35	454067,60
58	771676,56	454071,77
59	771588,31	454086,62
60	771618,27	454124,28
61	771625,85	454133,61
62	771585,93	454165,20
63	771576,78	454168,44
64	771538,52	453968,35
65	771521,20	453988,96
66	771407,26	453925,76
67	771365,14	453982,26

1	2	3
68	771332,60	453958,19
69	771330,55	453962,38
70	771328,60	453972,08
71	771319,13	453966,82
72	771316,55	453972,23
73	771314,31	453970,52
74	771145,52	453832,02
75	771006,09	453719,91
76	770846,24	453586,68
77	770799,20	453622,36
78	770797,23	453626,92
79	770786,46	453633,08
80	770778,45	453641,16
81	770750,20	453706,28
82	770750,19	453706,29
83	770740,63	453728,31
84	770739,15	453731,74
85	770653,48	453929,19
86	770650,32	453956,48
87	770645,68	453996,43
88	770645,71	454020,20
89	770645,77	454073,85
90	770552,77	454014,48
91	770481,18	453911,69
92	770439,44	453854,65
93	770403,74	453809,50
94	770318,18	453681,28
95	770286,74	453636,57
96	770203,57	453516,01
97	770169,29	453468,34
98	770110,19	453384,50
99	770060,65	453316,65
100	770036,47	453281,72
101	770029,45	453271,28
102	769977,94	453161,09
103	769946,53	453093,78
104	769911,70	453021,95
105	769894,63	452996,58

1	2	3
106	769842,54	452894,05
107	769789,54	452789,73
108	769739,83	452691,88
109	769928,53	452374,37
110	769933,85	452352,72
111	769928,37	452347,28
112	769912,74	452144,90
113	769902,25	452023,61
114	769872,44	451700,97
115	769850,89	451458,64
116	769850,62	451454,79
117	769724,99	451164,96
118	769672,87	451048,55
119	769677,63	451013,09
120	769547,47	451085,86
121	769493,35	450996,54
122	769506,83	450983,88
123	769475,60	450938,97
124	769396,83	450833,71
125	769383,31	450830,63
126	769397,61	450808,37
127	769334,15	450772,43
128	769325,11	450785,93
129	769322,32	450785,29
130	769071,36	450727,15
131	768898,09	450687,00
132	768903,04	450659,84
133	768906,60	450602,13
134	768902,86	450556,94
135	769036,78	450300,08
136	769099,79	449988,05
137	769132,80	449824,62
138	769138,17	449797,28
139	769329,27	449836,40
140	769340,45	449792,34
141	769393,55	449570,76
142	769442,15	449668,93
143	769567,62	449413,47

1	2	3
144	769591,18	449431,97
145	769741,51	449717,81
146	769732,22	449759,26
147	769742,06	449803,65
148	769737,58	449840,41
149	769749,98	449888,67
150	769914,07	449878,53
151	769945,94	449877,55
152	769940,52	449844,39
153	769936,98	449839,67
154	770081,07	449821,07
155	770083,66	449839,75
156	770199,98	449810,79
157	770254,51	450028,15
158	770349,76	450416,94
159	770359,17	450416,17
160	770549,45	450421,56
161	770663,57	450396,94
162	770846,47	450362,45
163	770893,76	450318,10
164	771052,17	450176,84
165	771175,12	450065,22
166	771264,72	449979,52
167	771315,21	449941,13
168	771479,34	449811,34
169	771627,96	449697,64
170	771825,73	449586,62
171	771864,01	449567,89
172	771905,03	449558,18
173	772227,93	449524,03
174	772235,77	449525,18
175	772344,77	449607,86
176	772341,39	449612,95
177	772326,43	449722,89
178	772319,64	449763,24
179	772305,68	449848,00
180	772427,34	449826,67
181	772530,18	449809,30

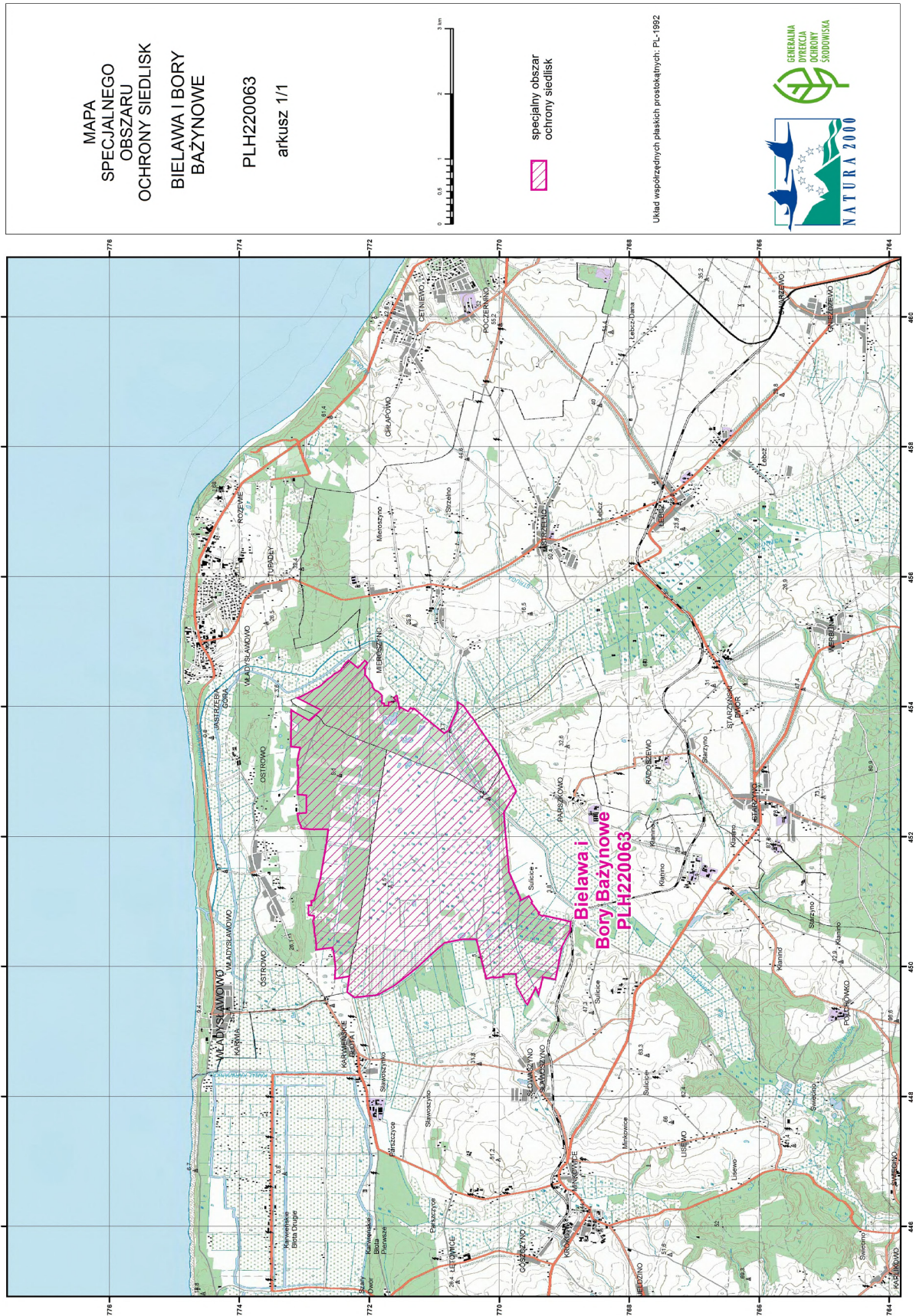
1	2	3
182	772521,25	449951,79
183	772521,10	449954,12
184	772520,34	449966,25
185	772518,33	449998,35
186	772522,00	450018,94
187	772559,14	450262,17
188	772570,75	450259,37
189	772566,47	450288,72
190	772704,31	450269,90
191	772817,25	450254,48
192	772813,42	450296,02
193	772826,42	450439,65
194	772843,08	450519,97
195	772843,03	450562,96
196	772855,30	450625,59
197	772868,49	450701,28
198	772856,07	450725,42
199	772850,80	450771,62
200	772855,14	450780,36
201	772935,39	450789,28
202	772939,50	450870,55
203	772935,49	450879,31
204	772933,31	450941,93
205	772892,36	450940,77
206	772896,79	451009,26
207	772889,49	451008,17
208	772876,35	451011,45
209	772857,01	451022,40
210	772848,07	451019,16
211	772812,52	451160,72
212	772803,79	451186,12
213	772753,88	451360,13
214	772747,44	451398,96
215	772731,42	451497,49
216	772719,84	451562,66
217	772676,91	451807,02
218	772660,16	451910,22
219	772655,86	451909,77

1	2	3
220	772656,71	451921,22
221	772653,81	451944,94
222	772652,19	451971,81
223	772647,85	452017,84
224	772632,27	452103,47
225	772637,06	452111,62
226	772854,86	452110,52
227	773009,84	452116,66
228	773046,57	452126,92
229	773051,96	452164,82
230	773068,67	452191,94
231	773094,94	452261,69
232	773109,44	452354,74
233	772971,08	452363,95
234	772965,80	452635,32
235	773103,77	452645,99
236	773102,09	452785,44
237	773094,21	452785,30
238	773092,27	452910,66
239	773100,06	452910,92
240	773098,92	452933,05
241	773101,35	453009,51
242	773093,49	453096,16
243	773105,95	453097,87
244	773109,01	453101,21
245	773110,17	453149,18
246	773066,26	453371,61
247	773208,80	453384,17
248	773205,25	453676,66
249	773202,11	453947,14
250	773148,72	453915,25



Załącznik nr 2

MAPA SPECJALNEGO OBSZARU OCHRONY SIEDLISK BIELAWA I BORY BAŻYNOWE (PLH220063)



## Załącznik nr 3

SIEDLISKA PRZYRODNICZE BĘDĄCE PRZEDMIOTEM OCHRONY  
NA SPECJALNYM OBSZARZE OCHRONY SIEDLISK BIELAWA I BORY BAŻYNOWE (PLH220063)

Lp.	Kod <sup>1)</sup>	Nazwa
1	2180	Lasy mieszane i bory na wydmach nadmorskich
2	3160	Naturalne, dystroficzne zbiorniki wodne
3	4010	Wilgotne wrzosowiska z wrzoścem bagiennym ( <i>Ericion tetralix</i> )
4	7120	Torfowiska wysokie zdegradowane, lecz zdolne do naturalnej i stymulowanej regeneracji
5	7140	Torfowiska przejściowe i trzęsawiska (przeważnie z roślinnością z <i>Scheuchzerio-Caricetea</i> )
6	7150	Obniżenia na podłożu torfowym z roślinnością ze związku <i>Rhynchosporion</i>
7	9190	Kwaśne dąbrowy ( <i>Quercion robori-petraeae</i> )
8	91D0	Bory i lasy bagiennie ( <i>Vaccinio uliginosi Betuletum pubescentis</i> , <i>Vaccinio uliginosi Pinetum</i> , <i>Pino mugo-Sphagnetum</i> , <i>Sphagno girgensohnii-Piceetum</i> ) i brzożowo-sosnowe bagiennie lasy borealne

<sup>1)</sup> Kody siedlisk są zgodne z rozporządzeniem Ministra Środowiska z dnia 13 kwietnia 2010 r. w sprawie siedlisk przyrodniczych oraz gatunków będących przedmiotem zainteresowania Wspólnoty, a także kryteriów wyboru obszarów kwalifikujących się do uznania lub wyznaczenia jako obszary Natura 2000 (Dz. U. z 2014 r. poz. 1713).

## Załącznik nr 4

GATUNKI ZWIERZĄT INNYCH NIŻ PTAKI, BĘDĄCE PRZEDMIOTEM OCHRONY  
NA SPECJALNYM OBSZARZE OCHRONY SIEDLISK BIELAWA I BORY BAŻYNOWE (PLH220063)

Lp.	Nazwa polska	Nazwa naukowa	Populacja objęta ochroną
1	traszka grzebieniasta	<i>Triturus cristatus (Triturus cristatus cristatus)</i>	osiadła
2	zalotka większa	<i>Leucorrhinia pectoralis</i>	osiadła