

Warszawa, dnia 2 grudnia 2021 r.

Poz. 2221

**ROZPORZĄDZENIE  
MINISTRA KLIMATU I ŚRODOWISKA<sup>1)</sup>**

z dnia 19 października 2021 r.

**w sprawie specjalnego obszaru ochrony siedlisk Jezioro Piasek (PLH220013)**

Na podstawie art. 27a ust. 1 ustawy z dnia 16 kwietnia 2004 r. o ochronie przyrody (Dz. U. z 2021 r. poz. 1098 i 1718) zarządza się, co następuje:

**§ 1.** 1. Wyznacza się specjalny obszar ochrony siedlisk Jezioro Piasek (PLH220013<sup>2)</sup>), obejmujący obszar 54,83 ha, położony w województwie pomorskim.

2. Granica obszaru, o którym mowa w ust. 1, w postaci wykazu współrzędnych punktów załamania granicy, jest określona w załączniku nr 1 do rozporządzenia.

**§ 2.** Mapa obszaru, o którym mowa w § 1, jest określona w załączniku nr 2 do rozporządzenia.

**§ 3.** Obszar, o którym mowa w § 1, wyznacza się w celu:

- 1) trwałej ochrony:
  - a) siedlisk przyrodniczych,
  - b) populacji zagrożonych wyginięciem gatunków roślin lub
- 2) odtworzenia właściwego stanu ochrony siedlisk przyrodniczych lub właściwego stanu ochrony gatunków, o których mowa w pkt 1 lit. b

– w stosunku do przedmiotów ochrony.

**§ 4.** Przedmiotem ochrony na obszarze, o którym mowa w § 1, są:

- 1) siedliska przyrodnicze określone w załączniku nr 3 do rozporządzenia;
- 2) gatunki roślin, określone w załączniku nr 4 do rozporządzenia, oraz ich siedliska.

**§ 5.** Rozporządzenie wchodzi w życie po upływie 14 dni od dnia ogłoszenia.

Minister Klimatu i Środowiska: *M. Kurtyka*

---

<sup>1)</sup> Minister Klimatu i Środowiska kieruje działem administracji rządowej – środowisko, na podstawie § 1 ust. 2 pkt 4 rozporządzenia Prezesa Rady Ministrów z dnia 6 października 2020 r. w sprawie szczegółowego zakresu działania Ministra Klimatu i Środowiska (Dz. U. z 2021 r. poz. 941).

<sup>2)</sup> Kod obszaru został określony zgodnie z decyzją wykonawczą Komisji (UE) 2021/161 z dnia 21 stycznia 2021 r. w sprawie przyjęcia czternastego zaktualizowanego wykazu terenów mających znaczenie dla Wspólnoty składających się na kontynentalny region biogeograficzny (notyfikowaną jako dokument nr C(2021) 21) (Dz. Urz. UE L 51 z 15.02.2021, str. 330).

Załączniki do rozporządzenia Ministra Klimatu i Środowiska  
z dnia 19 października 2021 r. (poz. 2221)

**Załącznik nr 1**

GRANICA SPECJALNEGO OBSZARU OCHRONY SIEDLISK  
JEZIORO PIASEK (PLH220013)

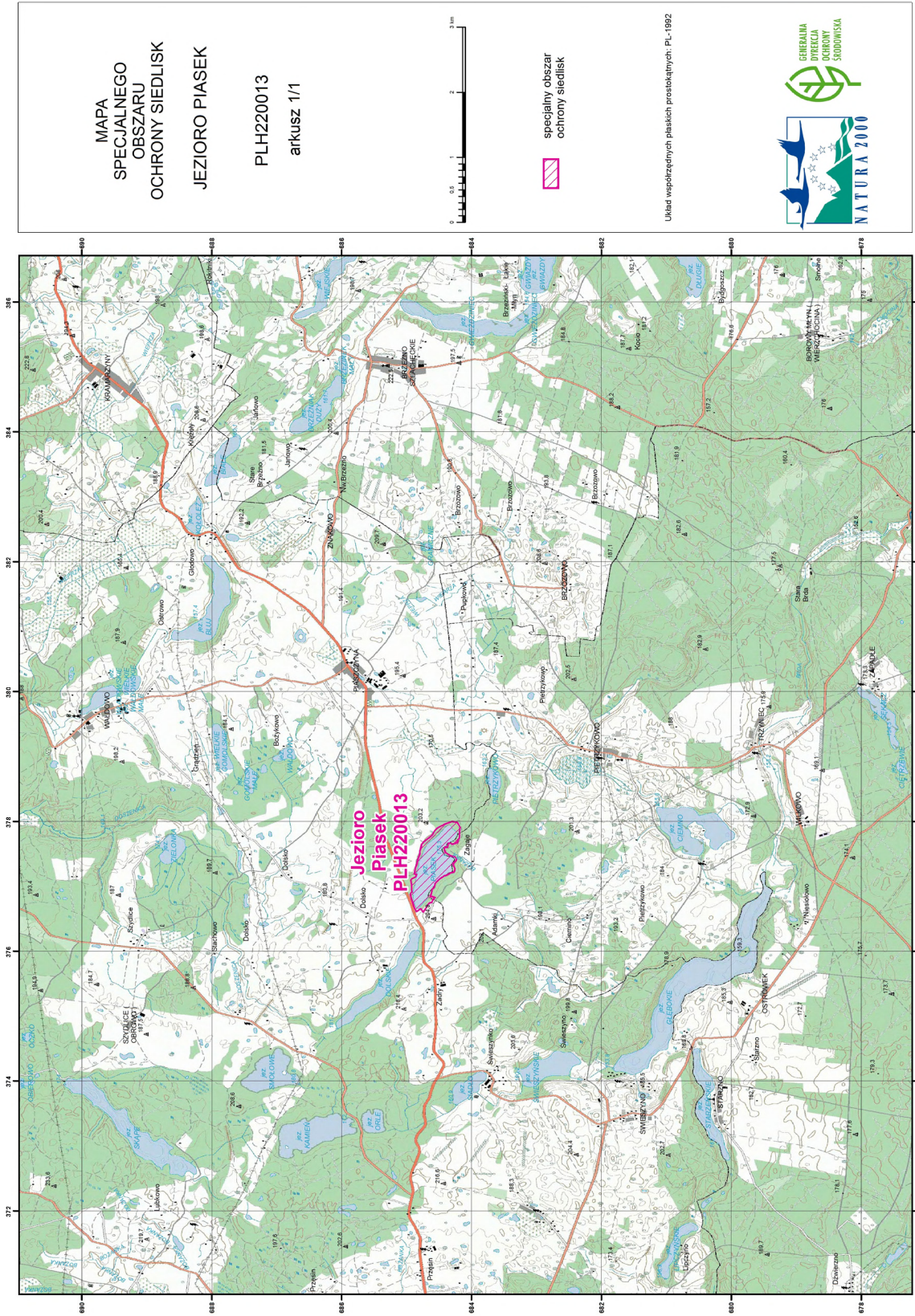
Numer punktu załamania granicy	Współrzędne punktów załamania granicy (PL-1992) <sup>1)</sup>	
	X	Y
1	2	3
1	684934,93	376898,75
2	684918,54	376912,41
3	684924,00	376964,29
4	684925,37	377035,30
5	684936,29	377095,38
6	684915,81	377117,23
7	684892,60	377129,52
8	684857,09	377148,64
9	684850,27	377182,77
10	684881,67	377190,97
11	684863,92	377276,99
12	684840,71	377352,09
13	684827,05	377420,37
14	684795,65	377499,57
15	684797,01	377533,70
16	684766,97	377645,67
17	684739,66	377683,91
18	684664,56	377742,62
19	684603,11	377793,14
20	684567,61	377854,59
21	684515,72	377903,75
22	684447,30	377940,17
23	684415,51	377956,84
24	684295,41	377998,98
25	684276,91	377994,63
26	684219,45	377981,11
27	684177,00	377907,38
28	684182,98	377870,01
29	684185,94	377851,53

<sup>1)</sup> Układ współrzędnych płaskich prostokątnych PL-1992 jest jednym z układów tworzących państwowy system odniesień przestrzennych, o którym mowa w przepisach wydanych na podstawie art. 3 ust. 5 ustawy z dnia 17 maja 1989 r. – Prawo geodezyjne i kartograficzne (Dz. U. z 2021 r. poz. 1990).

1	2	3
30	684189,16	377824,31
31	684182,62	377757,23
32	684193,45	377731,27
33	684204,15	377721,90
34	684212,38	377706,15
35	684211,26	377698,81
36	684217,77	377688,16
37	684216,91	377676,57
38	684219,78	377673,90
39	684229,65	377674,79
40	684245,15	377663,51
41	684295,89	377647,19
42	684302,14	377649,49
43	684304,95	377655,13
44	684312,59	377660,68
45	684351,78	377663,07
46	684358,13	377656,86
47	684372,49	377601,97
48	684380,42	377597,93
49	684407,44	377605,39
50	684410,09	377603,22
51	684411,16	377597,14
52	684419,90	377587,83
53	684422,19	377578,70
54	684422,45	377560,36
55	684414,25	377544,07
56	684398,99	377517,43
57	684382,37	377507,70
58	684323,86	377471,28
59	684266,14	377457,68
60	684248,17	377444,57
61	684234,06	377424,22
62	684231,96	377413,17
63	684236,93	377399,34
64	684278,94	377351,24
65	684283,28	377334,14
66	684283,56	377322,49
67	684260,23	377283,15

1	2	3
68	684256,32	377268,07
69	684261,54	377245,01
70	684272,23	377220,10
71	684294,56	377210,89
72	684322,49	377207,92
73	684352,92	377185,07
74	684399,17	377163,60
75	684421,82	377161,26
76	684488,50	377113,53
77	684531,85	377077,51
78	684559,46	377043,66
79	684575,11	376986,50
80	684605,64	376951,43
81	684612,86	376934,36
82	684612,70	376919,68
83	684633,98	376840,14
84	684616,67	376839,65
85	684609,52	376844,04
86	684578,45	376829,58
87	684566,51	376825,61
88	684593,56	376796,34
89	684609,94	376749,91
90	684641,35	376744,45
91	684665,93	376723,97
92	684741,03	376605,17
93	684753,32	376605,17
94	684781,99	376651,60
95	684805,21	376646,14
96	684824,32	376625,65
97	684848,90	376610,63
98	684877,58	376661,16
99	684947,22	376878,27
100	684934,93	376898,75

MAPA SPECJALNEGO OBSZARU OCHRONY SIEDLISK JEZIORO PIASEK (PLH220013)



## Załącznik nr 3

SIEDLISKA PRZYRODNICZE BĘDĄCE PRZEDMIOTEM OCHRONY  
NA SPECJALNYM OBSZARZE OCHRONY SIEDLISK JEZIORO PIASEK (PLH220013)

Lp.	Kod <sup>1)</sup>	Nazwa
1	3110	Jeziora lobeliowe
2	9110	Kwaśne buczyny ( <i>Luzulo-Fagetum</i> )

<sup>1)</sup> Kody siedlisk są zgodne z rozporządzeniem Ministra Środowiska z dnia 13 kwietnia 2010 r. w sprawie siedlisk przyrodniczych oraz gatunków będących przedmiotem zainteresowania Wspólnoty, a także kryteriów wyboru obszarów kwalifikujących się do uznania lub wyznaczenia jako obszary Natura 2000 (Dz. U. z 2014 r. poz. 1713).

## Załącznik nr 4

GATUNKI ROŚLIN BĘDĄCE PRZEDMIOTEM OCHRONY  
NA SPECJALNYM OBSZARZE OCHRONY SIEDLISK JEZIORO PIASEK (PLH220013)

Lp.	Nazwa polska	Nazwa naukowa
1	elisma wodna	<i>Luronium natans</i>