

Warszawa, dnia 18 lutego 2021 r.

Poz. 311

**ROZPORZĄDZENIE  
MINISTRA KLIMATU I ŚRODOWISKA<sup>1)</sup>**

z dnia 4 lutego 2021 r.

**w sprawie specjalnego obszaru ochrony siedlisk Pomlewo (PLH220092)**

Na podstawie art. 27a ust. 1 ustawy z dnia 16 kwietnia 2004 r. o ochronie przyrody (Dz. U. z 2020 r. poz. 55, 471 i 1378) zarządza się, co następuje:

§ 1. 1. Wyznacza się specjalny obszar ochrony siedlisk Pomlewo (PLH220092<sup>2)</sup>), obejmujący obszar 177,41 ha, położony w województwie pomorskim.

2. Granica obszaru, o którym mowa w ust. 1, w postaci wykazu współrzędnych punktów załamania granicy, jest określona w załączniku nr 1 do rozporządzenia.

§ 2. Mapa obszaru, o którym mowa w § 1, jest określona w załączniku nr 2 do rozporządzenia.

§ 3. Obszar, o którym mowa w § 1, wyznacza się w celu:

- 1) trwałej ochrony:
  - a) siedlisk przyrodniczych,
  - b) populacji zagrożonych wyginięciem gatunków zwierząt innych niż ptaki lub
- 2) odtworzenia właściwego stanu ochrony siedlisk przyrodniczych lub właściwego stanu ochrony gatunków, o których mowa w pkt 1 lit. b

– w stosunku do przedmiotów ochrony.

§ 4. Przedmiotem ochrony na obszarze, o którym mowa w § 1, są:

- 1) siedliska przyrodnicze określone w załączniku nr 3 do rozporządzenia;
- 2) gatunki zwierząt innych niż ptaki, określone w załączniku nr 4 do rozporządzenia, oraz ich siedliska.

§ 5. Rozporządzenie wchodzi w życie po upływie 14 dni od dnia ogłoszenia.

Minister Klimatu i Środowiska: *wz. A. Guibourgé-Czetwertyński*

---

<sup>1)</sup> Minister Klimatu i Środowiska kieruje działem administracji rządowej – środowisko, na podstawie § 1 ust. 2 pkt 4 rozporządzenia Prezesa Rady Ministrów z dnia 6 października 2020 r. w sprawie szczegółowego zakresu działania Ministra Klimatu i Środowiska (Dz. U. poz. 1720 i 2004).

<sup>2)</sup> Kod obszaru został określony zgodnie z decyzją wykonawczą Komisji (UE) 2020/97 z dnia 28 listopada 2019 r. w sprawie przyjęcia trzynastego zaktualizowanego wykazu terenów mających znaczenie dla Wspólnoty składających się na kontynentalny region biogeograficzny (notyfikowaną jako dokument nr C(2019) 8586) (Dz. Urz. UE L 28 z 31.01.2020, str. 144).

Załączniki do rozporządzenia Ministra Klimatu  
i Środowiska z dnia 4 lutego 2021 r. (poz. 311)

**Załącznik nr 1**

**GRANICA SPECJALNEGO OBSZARU OCHRONY SIEDLISK POMLEWO (PLH220092)**

Numer punktu załamania granicy	Współrzędne punktów załamania granicy (PL-1992) <sup>1)</sup>	
	X	Y
1	2	3
1	707649,81	460906,12
2	707482,02	461027,79
3	707486,93	461041,53
4	707492,32	461060,66
5	707493,79	461070,47
6	707569,84	461266,23
7	707572,78	461275,45
8	707579,16	461291,15
9	707585,05	461309,30
10	707589,95	461328,44
11	707589,95	461346,59
12	707592,41	461529,58
13	707593,39	461551,66
14	707584,07	461578,64
15	707567,39	461615,44
16	707557,08	461653,46
17	707557,08	461705,96
18	707559,54	461755,02
19	707551,20	461806,04
20	707544,33	461883,56
21	707540,40	461892,39
22	707516,85	461869,82
23	707496,74	461847,74
24	707475,15	461834,00
25	707438,36	461824,68
26	707418,24	461820,76
27	707389,30	461820,76
28	707368,20	461825,17
29	707348,57	461822,23

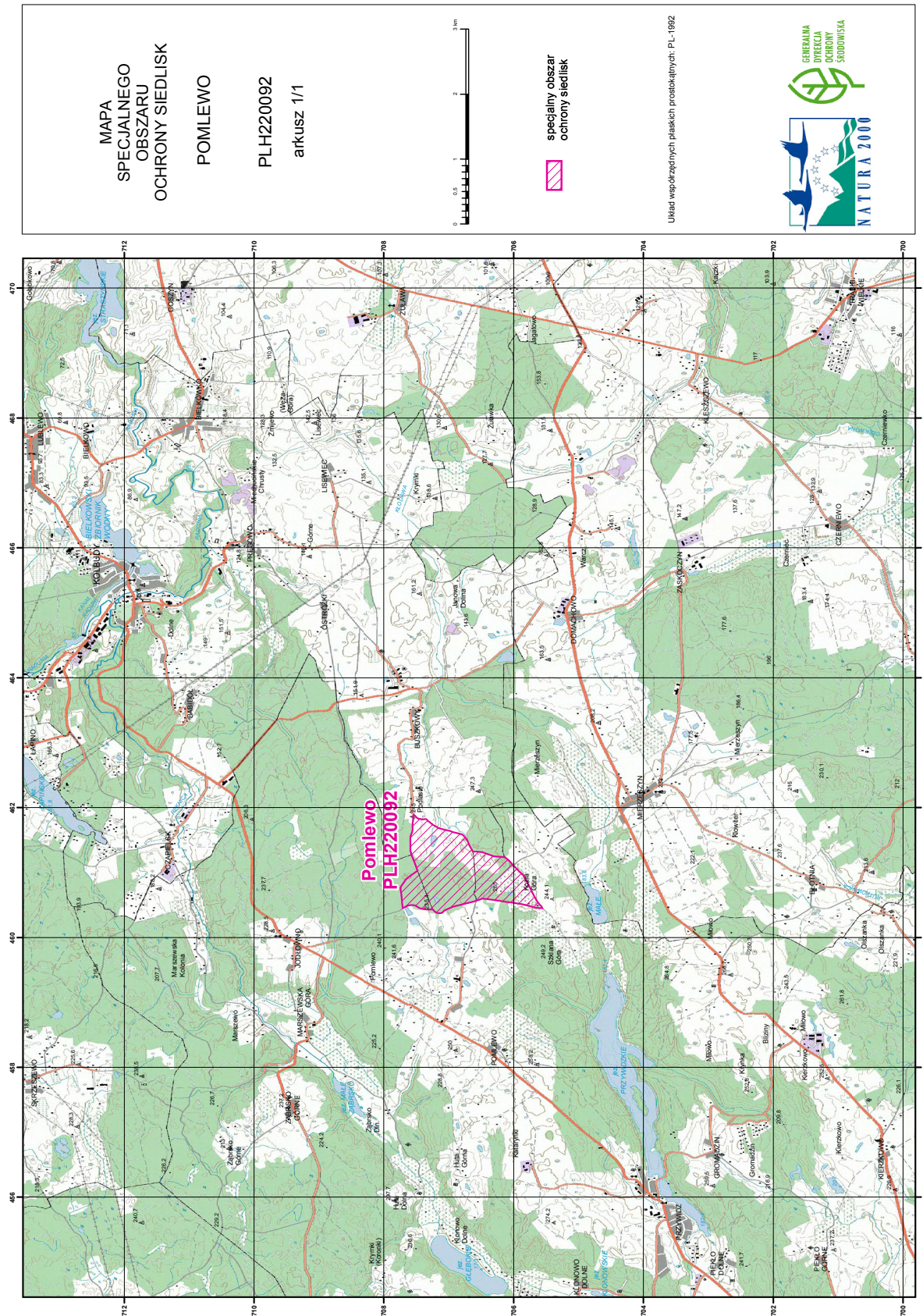
<sup>1)</sup> Układ współrzędnych płaskich prostokątnych PL-1992 jest jednym z układów tworzących państwowy system odniesień przestrzennych, o którym mowa w przepisach wydanych na podstawie art. 3 ust. 5 ustawy z dnia 17 maja 1989 r. – Prawo geodezyjne i kartograficzne (Dz. U. z 2020 r. poz. 2052).

1	2	3
30	707333,86	461809,47
31	707322,57	461792,79
32	707296,57	461777,09
33	707268,12	461754,04
34	707243,59	461736,37
35	707188,64	461703,50
36	707167,05	461689,77
37	707133,69	461678,48
38	707061,57	461660,33
39	706982,09	461641,20
40	706951,67	461628,93
41	706927,64	461621,08
42	706853,06	461604,40
43	706802,53	461590,32
44	706783,40	461577,56
45	706752,00	461548,62
46	706730,41	461522,13
47	706716,18	461498,58
48	706694,11	461445,59
49	706671,54	461398,44
50	706648,97	461357,72
51	706630,33	461324,85
52	706533,19	461321,42
53	706486,58	461317,49
54	706418,39	461289,04
55	706369,82	461271,87
56	706309,96	461253,22
57	706277,58	461247,83
58	706210,37	461242,43
59	706156,89	461240,96
60	706131,87	461231,64
61	706105,87	461214,96
62	706059,26	461170,31
63	706019,03	461125,96
64	705992,05	461096,04
65	705905,70	461012,63
66	705880,19	460989,03
67	705866,94	460974,32

1	2	3
68	705852,23	460962,05
69	705845,85	460951,75
70	705826,22	460921,33
71	705763,92	460795,73
72	705733,99	460731,42
73	705684,93	460640,65
74	705645,68	460565,54
75	705596,13	460503,73
76	705577,98	460484,59
77	705566,20	460469,87
78	705560,32	460452,56
79	705622,62	460455,01
80	705666,29	460459,42
81	705711,42	460471,20
82	705777,16	460490,33
83	705841,92	460507,01
84	705911,10	460520,26
85	705987,14	460533,02
86	706086,25	460542,83
87	706148,06	460552,64
88	706277,09	460573,25
89	706376,19	460588,94
90	706485,60	460601,70
91	706514,05	460588,94
92	706577,34	460564,90
93	706614,63	460554,60
94	706702,45	460531,05
95	706818,72	460500,44
96	706909,48	460480,82
97	706947,75	460468,55
98	707017,42	460441,08
99	707053,72	460423,90
100	707073,84	460408,21
101	707096,40	460385,64
102	707119,46	460373,86
103	707150,37	460373,37
104	707191,09	460381,22
105	707229,36	460409,68

1	2	3
106	707248,98	460432,74
107	707276,46	460431,26
108	707340,23	460429,79
109	707433,45	460446,47
110	707457,49	460454,32
111	707509,98	460488,17
112	707544,33	460499,46
113	707590,93	460498,48
114	707620,37	460493,57
115	707655,69	460478,85
116	707709,17	460452,85
117	707714,08	460482,29
118	707718,49	460527,91
119	707726,34	460629,96
120	707731,25	460671,17
121	707740,08	460715,32
122	707745,97	460744,76
123	707745,48	460767,72
124	707736,15	460787,35
125	707692,00	460843,77
126	707658,15	460896,26
127	707649,81	460906,12

MAPA SPECJALNEGO OBSZARU OCHRONY SIEDLISK POMLEWO (PLH220092)



MAPA  
SPECJALNEGO  
OBSZARU  
OCHRONY SIEDLISK  
POMLEWO

PLH220092  
arkusz 1/1

specjalny obszar  
ochrony siedlisk

Układ współrzędnych prasiekich prostokątnych: PL-1992



## Załącznik nr 3

SIEDLISKA PRZYRODNICZE BĘDĄCE PRZEDMIOTEM OCHRONY  
NA SPECJALNYM OBSZARZE OCHRONY SIEDLISK POMLEWO (PLH220092)

Lp.	Kod <sup>1)</sup>	Nazwa
1	3150	Starorzecza i naturalne eutroficzne zbiorniki wodne ze zbiorowiskami z <i>Nympheion, Potamion</i>
2	6230	Górskie i niżowe murawy bliźniczkowe ( <i>Nardion</i> – płaty bogate florystycznie)
3	7140	Torfowiska przejściowe i trzęsawiska (przeważnie z roślinnością z <i>Scheuchzerio-Caricetea</i> )
4	9110	Kwaśne buczyny ( <i>Luzulo-Fagetum</i> )

<sup>1)</sup> Kody siedlisk są zgodne z rozporządzeniem Ministra Środowiska z dnia 13 kwietnia 2010 r. w sprawie siedlisk przyrodniczych oraz gatunków będących przedmiotem zainteresowania Wspólnoty, a także kryteriów wyboru obszarów kwalifikujących się do uznania lub wyznaczenia jako obszary Natura 2000 (Dz. U. z 2014 r. poz. 1713).

## Załącznik nr 4

GATUNKI ZWIERZĄT INNYCH NIŻ PTAKI, BĘDĄCE PRZEDMIOTEM OCHRONY  
NA SPECJALNYM OBSZARZE OCHRONY SIEDLISK POMLEWO (PLH220092)

Lp.	Nazwa polska	Nazwa naukowa	Populacja objęta ochroną
1	strzebla błotna	<i>Phoxinus (= Eupallasella) percnurus</i>	osiadła