

Warszawa, dnia 26 lutego 2021 r.

Poz. 354

**ROZPORZĄDZENIE
MINISTRA KLIMATU I ŚRODOWISKA¹⁾**

z dnia 4 lutego 2021 r.

w sprawie specjalnego obszaru ochrony siedlisk Strzebla Błotna w Zielonce (PLH140040)

Na podstawie art. 27a ust. 1 ustawy z dnia 16 kwietnia 2004 r. o ochronie przyrody (Dz. U. z 2020 r. poz. 55, 471 i 1378) zarządza się, co następuje:

§ 1. 1. Wyznacza się specjalny obszar ochrony siedlisk Strzebla Błotna w Zielonce (PLH140040²⁾), obejmujący obszar 2,2 ha, położony w województwie mazowieckim.

2. Granica obszaru, o którym mowa w ust. 1, w postaci wykazu współrzędnych punktów załamania granicy, jest określona w załączniku nr 1 do rozporządzenia.

§ 2. Mapa obszaru, o którym mowa w § 1, jest określona w załączniku nr 2 do rozporządzenia.

§ 3. Obszar, o którym mowa w § 1, wyznacza się w celu:

- 1) trwałej ochrony populacji zagrożonych wyginięciem gatunków zwierząt innych niż ptaki lub
- 2) odtworzenia właściwego stanu ochrony gatunków, o których mowa w pkt 1

– w stosunku do przedmiotów ochrony.

§ 4. Przedmiotem ochrony na obszarze, o którym mowa w § 1, są gatunki zwierząt innych niż ptaki, określone w załączniku nr 3 do rozporządzenia, oraz ich siedliska.

§ 5. Rozporządzenie wchodzi w życie po upływie 14 dni od dnia ogłoszenia.

Minister Klimatu i Środowiska: *wz. A. Guibourgé-Czetwertyński*

¹⁾ Minister Klimatu i Środowiska kieruje działem administracji rządowej – środowisko, na podstawie § 1 ust. 2 pkt 4 rozporządzenia Prezesa Rady Ministrów z dnia 6 października 2020 r. w sprawie szczegółowego zakresu działania Ministra Klimatu i Środowiska (Dz. U. poz. 1720 i 2004).

²⁾ Kod obszaru został określony zgodnie z decyzją wykonawczą Komisji (UE) 2020/97 z dnia 28 listopada 2019 r. w sprawie przyjęcia trzynastego zaktualizowanego wykazu terenów mających znaczenie dla Wspólnoty składających się na kontynentalny region biogeograficzny (notyfikowaną jako dokument nr C(2019) 8586) (Dz. Urz. UE L 28 z 31.01.2020, str. 144).

Załączniki do rozporządzenia Ministra Klimatu
i Środowiska z dnia 4 lutego 2021 r. (poz. 354)

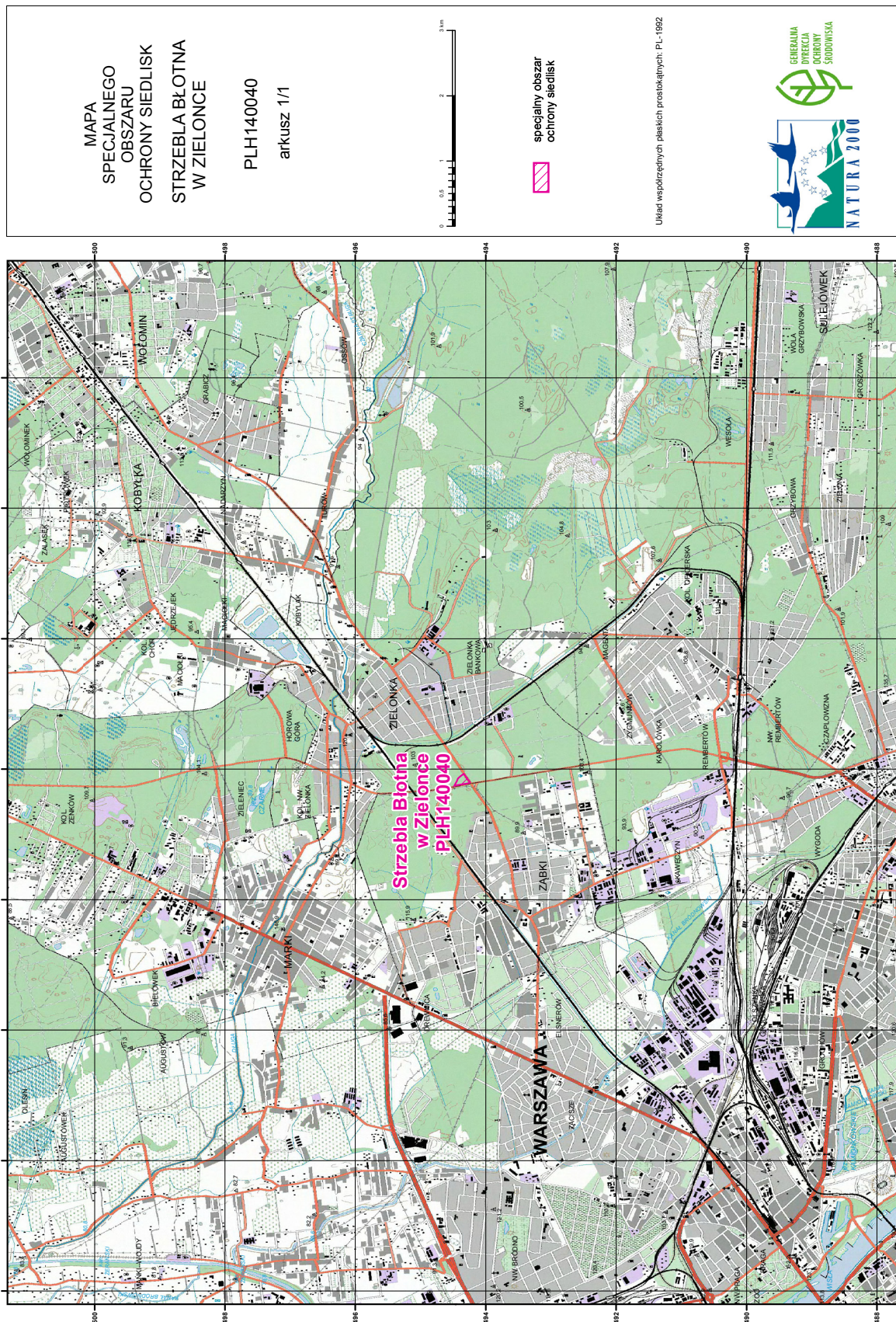
Załącznik nr 1

GRANICA SPECJALNEGO OBSZARU OCHRONY SIEDLISK
STRZEBLA BŁOTNA W ZIELONCE (PLH140040)

| Numer punktu załamania granicy | Współrzędne punktów załamania granicy (PL-1992) ¹⁾ | |
|-----------------------------------|---|-----------|
| | X | Y |
| 1 | 494247,68 | 645803,56 |
| 2 | 494247,06 | 645794,95 |
| 3 | 494250,14 | 645789,41 |
| 4 | 494262,45 | 645783,87 |
| 5 | 494285,22 | 645780,79 |
| 6 | 494482,14 | 645747,56 |
| 7 | 494443,99 | 645815,87 |
| 8 | 494426,76 | 645856,48 |
| 9 | 494388,60 | 645891,56 |
| 10 | 494336,29 | 645929,10 |
| 11 | 494274,76 | 645839,87 |
| 12 | 494253,22 | 645814,02 |
| 13 | 494247,68 | 645803,56 |

¹⁾ Układ współrzędnych płaskich prostokątnych PL-1992 jest jednym z układów tworzących państwowy system odniesień przestrzennych, o którym mowa w przepisach wydanych na podstawie art. 3 ust. 5 ustawy z dnia 17 maja 1989 r. – Prawo geodezyjne i kartograficzne (Dz. U. z 2020 r. poz. 2052).

MAPA SPECJALNEGO OBSZARU OCHRONY SIEDLISK STRZEBLA BŁOTNA W ZIELONCE (PLH140040)



Załącznik nr 3

GATUNKI ZWIERZĄT INNYCH NIŻ PTAKI, BĘDĄCE PRZEDMIOTEM OCHRONY
NA SPECJALNYM OBSZARZE OCHRONY SIEDLISK STRZEBLA BŁOTNA W ZIELONCE (PLH140040)

| Lp. | Nazwa polska | Nazwa naukowa | Populacja objęta ochroną |
|-----|-----------------|--|--------------------------|
| 1 | strzebla błotna | <i>Phoxinus (= Eupallasella) percnurus</i> | osiadła |