

Warszawa, dnia 27 kwietnia 2022 r.

Poz. 908

**ROZPORZĄDZENIE  
MINISTRA KLIMATU I ŚRODOWISKA<sup>1)</sup>**

z dnia 25 marca 2022 r.

**w sprawie specjalnego obszaru ochrony siedlisk Las koło Tworkowa (PLH240040)**

Na podstawie art. 27a ust. 1 ustawy z dnia 16 kwietnia 2004 r. o ochronie przyrody (Dz. U. z 2021 r. poz. 1098 i 1718 oraz z 2022 r. poz. 84) zarządza się, co następuje:

**§ 1.** 1. Wyznacza się specjalny obszar ochrony siedlisk Las koło Tworkowa (PLH240040<sup>2)</sup>), obejmujący obszar 115,08 ha, położony w województwie śląskim.

2. Granica obszaru, o którym mowa w ust. 1, w postaci wykazu współrzędnych punktów załamania granicy, jest określona w załączniku nr 1 do rozporządzenia.

**§ 2.** Mapa obszaru, o którym mowa w § 1, jest określona w załączniku nr 2 do rozporządzenia.

**§ 3.** Obszar, o którym mowa w § 1, wyznacza się w celu:

- 1) trwałej ochrony:
  - a) siedlisk przyrodniczych,
  - b) populacji zagrożonych wyginięciem gatunków zwierząt innych niż ptaki lub
- 2) odtworzenia właściwego stanu ochrony siedlisk przyrodniczych lub właściwego stanu ochrony gatunków, o których mowa w pkt 1 lit. b

– w stosunku do przedmiotów ochrony.

**§ 4.** Przedmiotem ochrony na obszarze, o którym mowa w § 1, są:

- 1) siedliska przyrodnicze określone w załączniku nr 3 do rozporządzenia;
- 2) gatunki zwierząt innych niż ptaki, określone w załączniku nr 4 do rozporządzenia, oraz ich siedliska.

**§ 5.** Rozporządzenie wchodzi w życie po upływie 14 dni od dnia ogłoszenia.

Minister Klimatu i Środowiska: *A. Moskwa*

---

<sup>1)</sup> Minister Klimatu i Środowiska kieruje działem administracji rządowej – środowisko, na podstawie § 1 ust. 2 pkt 3 rozporządzenia Prezesa Rady Ministrów z dnia 27 października 2021 r. w sprawie szczegółowego zakresu działania Ministra Klimatu i Środowiska (Dz. U. poz. 1949).

<sup>2)</sup> Kod obszaru został określony zgodnie z decyzją wykonawczą Komisji (UE) 2021/161 z dnia 21 stycznia 2021 r. w sprawie przyjęcia czternastego zaktualizowanego wykazu terenów mających znaczenie dla Wspólnoty składających się na kontynentalny region biogeograficzny (notyfikowaną jako dokument nr C(2021) 21) (Dz. Urz. UE L 51 z 15.02.2021, str. 330).

Załączniki do rozporządzenia Ministra Klimatu i Środowiska  
z dnia 25 marca 2022 r. (poz. 908)

## Załącznik nr 1

GRANICA SPECJALNEGO OBSZARU OCHRONY SIEDLISK  
LAS KOŁO TWORKOWA (PLH240040)

Numer punktu załamania granicy	Współrzędne punktów załamania granicy (PL-1992) <sup>1)</sup>	
	X	Y
1	2	3
1	239884,82	446778,12
2	239862,88	446813,70
3	239871,91	446838,84
4	239794,21	446858,36
5	239787,32	446836,06
6	239776,68	446839,12
7	239734,11	446854,76
8	239719,80	446860,02
9	239628,35	446893,62
10	239648,99	446955,85
11	239622,55	446949,41
12	239601,91	446940,70
13	239534,19	446946,50
14	239523,87	446951,02
15	239483,89	446965,21
16	239451,64	446989,39
17	239416,82	447062,91
18	239470,67	447083,55
19	239461,64	447115,15
20	239457,45	447146,43
21	239465,83	447262,84
22	239481,63	447331,52
23	239485,61	447333,06
24	239511,62	447343,13
25	239406,82	447522,74
26	239339,75	447592,39
27	239268,15	447669,14
28	239198,19	447763,62

<sup>1)</sup> Układ współrzędnych płaskich prostokątnych PL-1992 jest jednym z układów tworzących państwowy system odniesień przestrzennych, o którym mowa w przepisach wydanych na podstawie art. 3 ust. 5 ustawy z dnia 17 maja 1989 r. – Prawo geodezyjne i kartograficzne (Dz. U. z 2021 r. poz. 1990).

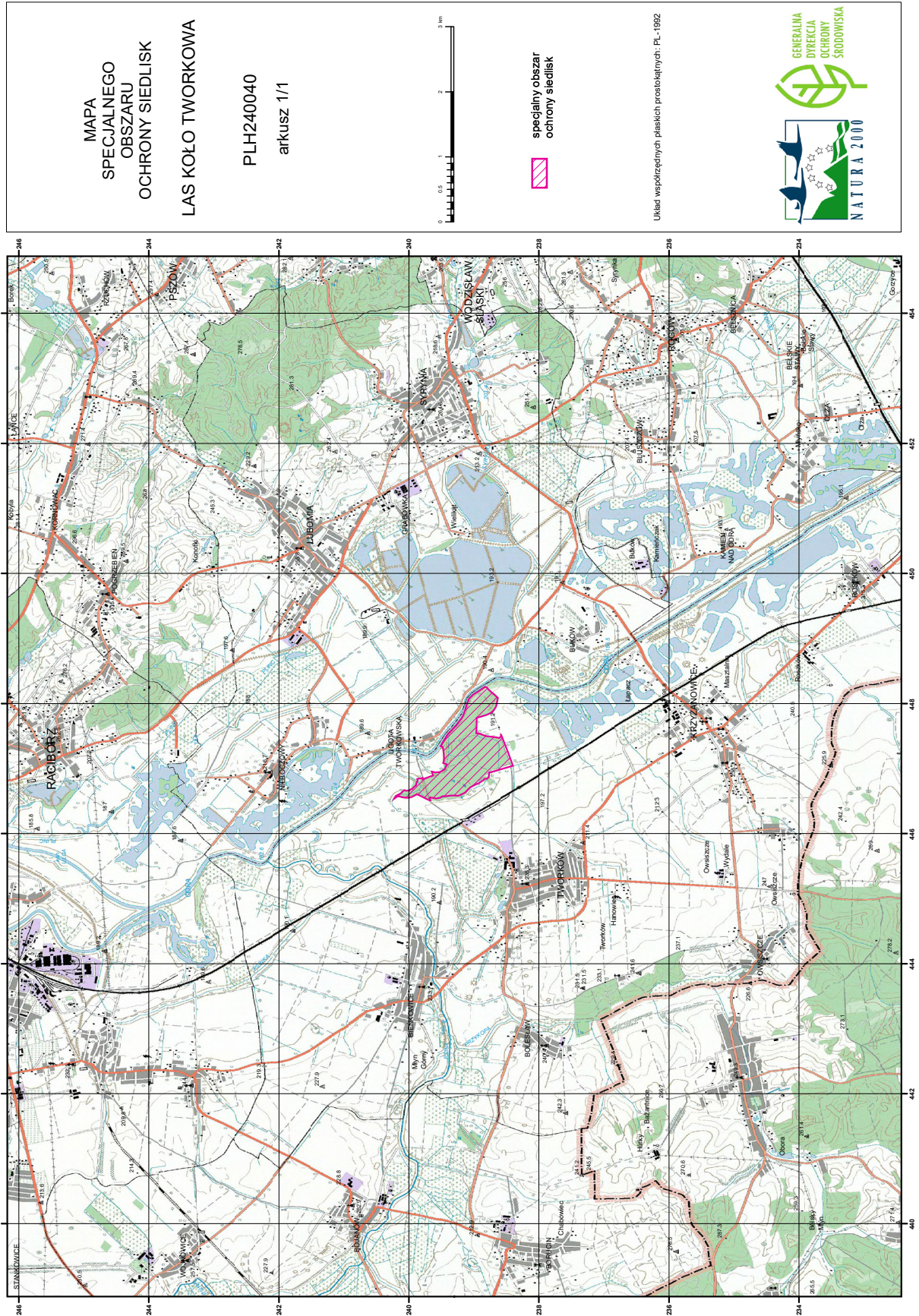
1	2	3
29	239197,67	447764,49
30	239165,94	447817,15
31	239148,21	447860,36
32	239129,52	447918,42
33	239105,32	447993,53
34	239077,91	448072,22
35	239008,26	448141,22
36	238926,99	448192,96
37	238829,62	448256,02
38	238799,63	448246,34
39	238782,54	448218,29
40	238634,20	448089,31
41	238637,80	448068,43
42	238653,55	447977,09
43	238663,23	447947,10
44	238712,18	447873,83
45	238713,21	447872,29
46	238777,05	447838,75
47	238817,04	447821,66
48	238957,28	447778,12
49	238959,84	447689,56
50	238962,28	447552,11
51	238962,47	447541,12
52	238953,01	447542,12
53	238935,06	447544,02
54	238862,18	447515,32
55	238798,66	447496,62
56	238742,23	447492,11
57	238701,28	447486,95
58	238658,07	447479,53
59	238617,76	447469,54
60	238583,29	447489,90
61	238585,56	447519,50
62	238581,01	447519,50
63	238571,90	447499,01
64	238480,81	447264,45
65	238398,83	447041,28
66	238517,25	447009,40

1	2	3
67	238767,74	446936,53
68	238767,74	446893,26
69	238774,57	446865,94
70	238801,90	446843,16
71	238821,56	446844,72
72	238836,39	446842,67
73	238851,55	446823,65
74	238879,60	446804,62
75	238935,38	446773,02
76	238959,89	446765,28
77	239029,69	446724,91
78	239060,82	446706,91
79	239142,73	446627,27
80	239219,47	446588,25
81	239248,81	446583,09
82	239291,70	446586,31
83	239351,68	446587,60
84	239446,81	446573,42
85	239457,77	446575,67
86	239465,83	446571,48
87	239493,24	446574,71
88	239515,81	446553,10
89	239589,98	446539,88
90	239600,97	446542,14
91	239676,40	446557,62
92	239684,85	446547,61
93	239671,90	446512,73
94	239677,95	446510,50
95	239757,05	446548,54
96	239812,05	446575,06
97	239878,44	446607,00
98	239881,64	446602,44
99	239955,19	446563,78
100	239997,94	446553,20
101	240044,48	446550,15
102	240084,21	446557,92
103	240153,21	446575,01
104	240183,15	446569,59

1	2	3
105	240225,27	446540,81
106	240199,48	446582,79
107	240121,57	446619,20
108	240071,60	446669,71
109	240040,70	446656,57
110	240015,28	446663,06
111	239991,86	446661,90
112	239973,74	446679,95
113	239948,95	446687,03
114	239920,12	446722,55
115	239891,73	446743,38
116	239884,82	446778,12

Załącznik nr 2

MAPA SPECJALNEGO OBSZARU OCHRONY SIEDLISK LAS KOŁO TWORKOWA (PLH240040)



## Załącznik nr 3

SIEDLISKA PRZYRODNICZE BĘDĄCE PRZEDMIOTEM OCHRONY  
NA SPECJALNYM OBSZARZE OCHRONY SIEDLISK LAS KOŁO TWORKOWA (PLH240040)

Lp.	Kod <sup>1)</sup>	Nazwa
1	9170	Grąd środkowoeuropejski i subkontynentalny ( <i>Galio-Carpinetum</i> , <i>Tilio-Carpinetum</i> )
2	91E0	Łęgi wierzbowe, topolowe, olszowe i jesionowe ( <i>Salicetum albo-fragilis</i> , <i>Populetum albae</i> , <i>Alnenion glutinoso-incanae</i> ) i olsy źródliskowe
3	91F0	Łęgowe lasy dębowo-wiązowo-jesionowe ( <i>Ficario-Ulmetum</i> )

<sup>1)</sup> Kody siedlisk są zgodne z rozporządzeniem Ministra Środowiska z dnia 13 kwietnia 2010 r. w sprawie siedlisk przyrodniczych oraz gatunków będących przedmiotem zainteresowania Wspólnoty, a także kryteriów wyboru obszarów kwalifikujących się do uznania lub wyznaczenia jako obszary Natura 2000 (Dz. U. z 2014 r. poz. 1713).

## Załącznik nr 4

GATUNKI ZWIERZĄT INNYCH NIŻ PTAKI, BĘDĄCE PRZEDMIOTEM OCHRONY  
NA SPECJALNYM OBSZARZE OCHRONY SIEDLISK LAS KOŁO TWORKOWA (PLH240040)

Lp.	Nazwa polska	Nazwa naukowa	Populacja objęta ochroną
1	pachnica dębowa	<i>Osmoderma eremita (Osmoderma barnabita)</i>	osiadła
2	zgniotek cynobrowy	<i>Cucujus cinnaberinus</i>	osiadła