

Warszawa, dnia 17 maja 2022 r.

Poz. 1045

**ROZPORZĄDZENIE  
MINISTRA KLIMATU I ŚRODOWISKA<sup>1)</sup>**

z dnia 13 kwietnia 2022 r.

**w sprawie specjalnego obszaru ochrony siedlisk Ostoja Wierzejska (PLH260035)**

Na podstawie art. 27a ust. 1 ustawy z dnia 16 kwietnia 2004 r. o ochronie przyrody (Dz. U. z 2022 r. poz. 916) zarządza się, co następuje:

**§ 1.** 1. Wyznacza się specjalny obszar ochrony siedlisk Ostoja Wierzejska (PLH260035<sup>2)</sup>), obejmujący obszar 224,64 ha, położony w województwie świętokrzyskim.

2. Granica obszaru, o którym mowa w ust. 1, w postaci wykazu współrzędnych punktów załamania granicy, jest określona w załączniku nr 1 do rozporządzenia.

**§ 2.** Mapa obszaru, o którym mowa w § 1, jest określona w załączniku nr 2 do rozporządzenia.

**§ 3.** Obszar, o którym mowa w § 1, wyznacza się w celu:

- 1) trwałej ochrony:
  - a) siedlisk przyrodniczych,
  - b) populacji zagrożonych wyginięciem gatunków zwierząt innych niż ptaki lub
- 2) odtworzenia właściwego stanu ochrony siedlisk przyrodniczych lub właściwego stanu ochrony gatunków, o których mowa w pkt 1 lit. b

– w stosunku do przedmiotów ochrony.

**§ 4.** Przedmiotem ochrony na obszarze, o którym mowa w § 1, są:

- 1) siedliska przyrodnicze określone w załączniku nr 3 do rozporządzenia;
- 2) gatunki zwierząt innych niż ptaki, określone w załączniku nr 4 do rozporządzenia, oraz ich siedliska.

**§ 5.** Rozporządzenie wchodzi w życie po upływie 14 dni od dnia ogłoszenia.

Minister Klimatu i Środowiska: *A. Moskwa*

---

<sup>1)</sup> Minister Klimatu i Środowiska kieruje działem administracji rządowej – środowisko, na podstawie § 1 ust. 2 pkt 3 rozporządzenia Prezesa Rady Ministrów z dnia 27 października 2021 r. w sprawie szczegółowego zakresu działania Ministra Klimatu i Środowiska (Dz. U. poz. 1949).

<sup>2)</sup> Kod obszaru został określony zgodnie z decyzją wykonawczą Komisji (UE) 2022/231 z dnia 16 lutego 2022 r. w sprawie przyjęcia piętnastego zaktualizowanego wykazu terenów mających znaczenie dla Wspólnoty składających się na kontynentalny region biogeograficzny (notyfikowaną jako dokument nr C(2022) 854) (Dz. Urz. UE L 39 z 21.02.2022, str. 14).

Załączniki do rozporządzenia Ministra Klimatu i Środowiska  
z dnia 13 kwietnia 2022 r. (poz. 1045)

**Załącznik nr 1**

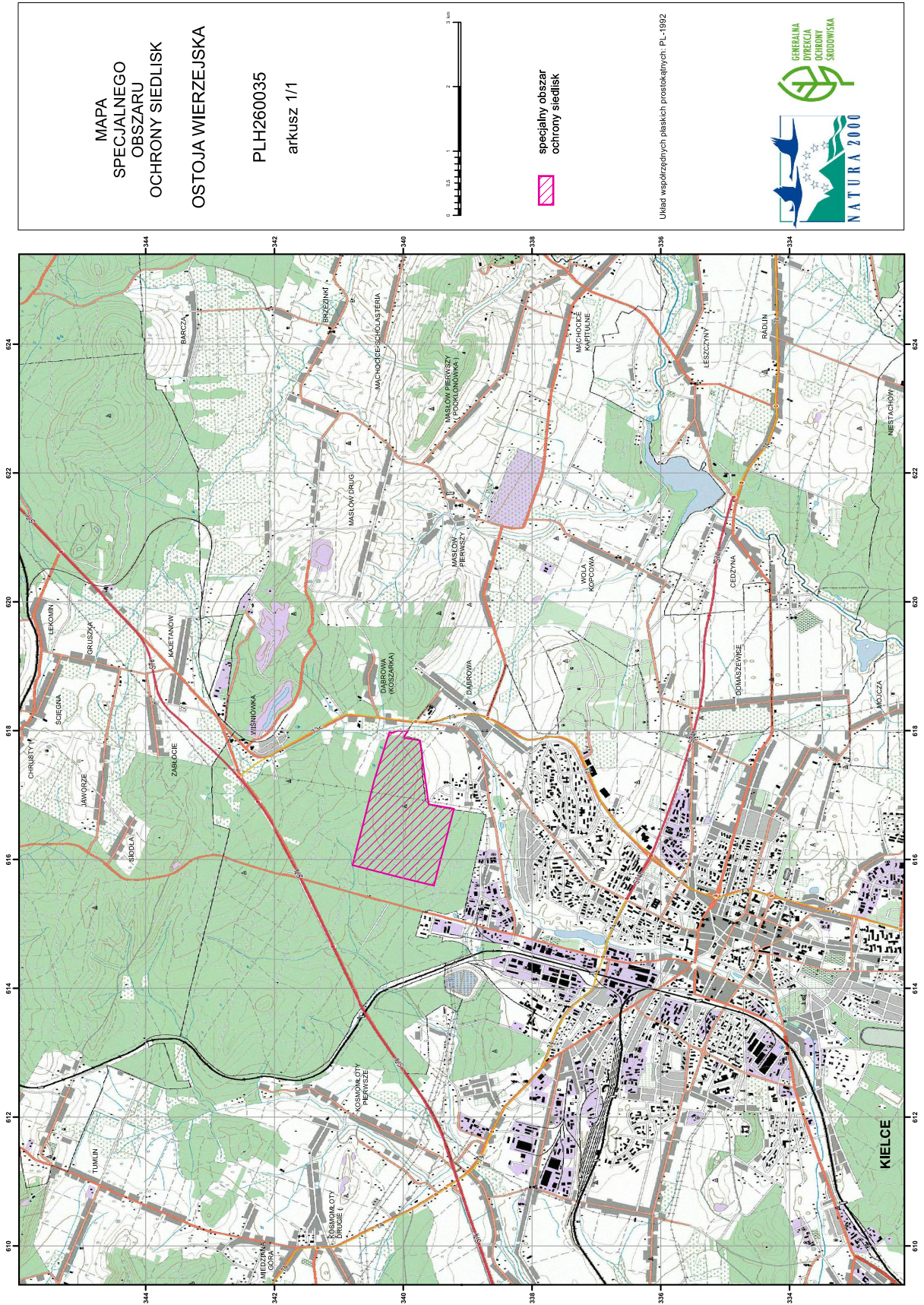
GRANICA SPECJALNEGO OBSZARU OCHRONY SIEDLISK  
OSTOJA WIERZEJSKA (PLH260035)

Numer punktu załamania granicy	Współrzędne punktów załamania granicy (PL-1992) <sup>1)</sup>	
	X	Y
1	2	3
1	340020,02	617993,11
2	339933,92	617999,01
3	339920,26	617998,20
4	339998,84	617894,62
5	339740,28	617849,41
6	339705,87	617607,49
7	339672,74	617363,13
8	339649,41	617186,88
9	339604,31	616858,85
10	339210,13	616785,35
11	339347,35	616266,51
12	339421,85	615984,79
13	339520,63	615590,53
14	339889,61	615682,29
15	340171,06	615752,29
16	340223,13	615767,63
17	340784,68	615910,77
18	340685,07	616301,57
19	340450,16	617223,14
20	340213,03	617972,62
21	340169,82	617970,70
22	340077,82	617996,65
23	340020,02	617993,11

<sup>1)</sup> Układ współrzędnych płaskich prostokątnych PL-1992 jest jednym z układów tworzących państwowy system odniesień przestrzennych, o którym mowa w przepisach wydanych na podstawie art. 3 ust. 5 ustawy z dnia 17 maja 1989 r. – Prawo geodezyjne i kartograficzne (Dz. U. z 2021 r. poz. 1990).

Załącznik nr 2

MAPA SPECJALNEGO OBSZARU OCHRONY SIEDLISK OSTOJA WIERZEJSKA (PLH260035)



## Załącznik nr 3

SIEDLISKA PRZYRODNICZE BĘDĄCE PRZEDMIOTEM OCHRONY  
NA SPECJALNYM OBSZARZE OCHRONY SIEDLISK OSTOJA WIERZEJSKA (PLH260035)

Lp.	Kod <sup>1)</sup>	Nazwa
1	9110	Kwaśne buczyny ( <i>Luzulo-Fagetum</i> )
2	91P0	Wyżynny jodłowy bór mieszany ( <i>Abietetum polonicum</i> )

<sup>1)</sup> Kody siedlisk są zgodne z rozporządzeniem Ministra Środowiska z dnia 13 kwietnia 2010 r. w sprawie siedlisk przyrodniczych oraz gatunków będących przedmiotem zainteresowania Wspólnoty, a także kryteriów wyboru obszarów kwalifikujących się do uznania lub wyznaczenia jako obszary Natura 2000 (Dz. U. z 2014 r. poz. 1713).

## Załącznik nr 4

GATUNKI ZWIERZĄT INNYCH NIŻ PTAKI, BĘDĄCE PRZEDMIOTEM OCHRONY  
NA SPECJALNYM OBSZARZE OCHRONY SIEDLISK OSTOJA WIERZEJSKA (PLH260035)

Lp.	Nazwa polska	Nazwa naukowa	Populacja objęta ochroną
1	zgniotek cynobrowy	<i>Cucujus cinnaberinus</i>	osiadła