

Warszawa, dnia 8 czerwca 2022 r.

Poz. 1216

**ROZPORZĄDZENIE
MINISTRA KLIMATU I ŚRODOWISKA¹⁾**

z dnia 28 kwietnia 2022 r.

w sprawie specjalnego obszaru ochrony siedlisk Łękawica (PLH140030)

Na podstawie art. 27a ust. 1 ustawy z dnia 16 kwietnia 2004 r. o ochronie przyrody (Dz. U. z 2022 r. poz. 916) zarządza się, co następuje:

§ 1. 1. Wyznacza się specjalny obszar ochrony siedlisk Łękawica (PLH140030²⁾), obejmujący obszar 1578,03 ha, położony w województwie mazowieckim.

2. Granica obszaru, o którym mowa w ust. 1, w postaci wykazu współrzędnych punktów załamania granicy, jest określona w załączniku nr 1 do rozporządzenia.

§ 2. Mapa obszaru, o którym mowa w § 1, jest określona w załączniku nr 2 do rozporządzenia.

§ 3. Obszar, o którym mowa w § 1, wyznacza się w celu:

- 1) trwałej ochrony:
 - a) siedlisk przyrodniczych,
 - b) populacji zagrożonych wyginięciem gatunków zwierząt innych niż ptaki lub
- 2) odtworzenia właściwego stanu ochrony siedlisk przyrodniczych lub właściwego stanu ochrony gatunków, o których mowa w pkt 1 lit. b

– w stosunku do przedmiotów ochrony.

§ 4. Przedmiotem ochrony na obszarze, o którym mowa w § 1, są:

- 1) siedliska przyrodnicze określone w załączniku nr 3 do rozporządzenia;
- 2) gatunki zwierząt innych niż ptaki, określone w załączniku nr 4 do rozporządzenia, oraz ich siedliska.

§ 5. Rozporządzenie wchodzi w życie po upływie 14 dni od dnia ogłoszenia.

Minister Klimatu i Środowiska: *A. Moskwa*

¹⁾ Minister Klimatu i Środowiska kieruje działem administracji rządowej – środowisko, na podstawie § 1 ust. 2 pkt 3 rozporządzenia Prezesa Rady Ministrów z dnia 27 października 2021 r. w sprawie szczegółowego zakresu działania Ministra Klimatu i Środowiska (Dz. U. poz. 1949).

²⁾ Kod obszaru został określony zgodnie z decyzją wykonawczą Komisji (UE) 2022/231 z dnia 16 lutego 2022 r. w sprawie przyjęcia piętnastego zaktualizowanego wykazu terenów mających znaczenie dla Wspólnoty składających się na kontynentalny region biogeograficzny (notyfikowaną jako dokument nr C(2022) 854) (Dz. Urz. UE L 39 z 21.02.2022, str. 14).

Załączniki do rozporządzenia Ministra Klimatu i Środowiska
z dnia 28 kwietnia 2022 r. (poz. 1216)

Załącznik nr 1**GRANICA SPECJALNEGO OBSZARU OCHRONY SIEDLISK
ŁĘKAWICA (PLH140030)**

Numer punktu załamania granicy	Współrzędne punktów załamania granicy (PL-1992) ¹⁾	
	X	Y
1	2	3
1	437716,49	656445,03
2	437694,71	656504,15
3	437671,37	656525,93
4	437585,27	656578,19
5	437543,80	656620,83
6	437455,13	656714,17
7	437411,57	656776,40
8	437402,23	656805,96
9	437397,28	656820,93
10	437254,31	656857,43
11	437167,31	656891,50
12	437141,15	656911,58
13	437110,12	656953,56
14	437068,75	656994,93
15	437044,41	657038,13
16	436992,09	657075,85
17	436959,85	657101,40
18	436892,32	657123,91
19	436827,22	657147,64
20	436805,93	657157,37
21	436796,19	657171,36
22	436783,42	657196,31
23	436765,77	657220,03
24	436758,82	657242,04
25	436760,91	657265,66
26	436757,86	657290,00
27	436746,31	657302,77
28	436715,89	657314,94

¹⁾ Układ współrzędnych płaskich prostokątnych PL-1992 jest jednym z układów tworzących państwowy system odniesień przestrzennych, o którym mowa w przepisach wydanych na podstawie art. 3 ust. 5 ustawy z dnia 17 maja 1989 r. – Prawo geodezyjne i kartograficzne (Dz. U. z 2021 r. poz. 1990).

1	2	3
29	436697,03	657332,58
30	436694,59	657346,58
31	436704,33	657370,91
32	436712,24	657406,81
33	436703,72	657460,35
34	436676,95	657493,81
35	436624,02	657549,17
36	436602,34	657562,32
37	436593,60	657575,94
38	436584,47	657610,01
39	436570,48	657637,39
40	436549,19	657653,81
41	436467,06	657699,44
42	436369,11	657745,68
43	436333,21	657766,97
44	436306,44	657803,48
45	436276,63	657848,50
46	436245,60	657902,03
47	436186,89	657905,01
48	436171,99	657908,12
49	436137,92	657893,52
50	436120,88	657908,73
51	436095,33	657909,94
52	436083,77	657929,41
53	436075,26	657962,87
54	436058,83	657998,16
55	436024,76	658018,24
56	436006,51	658035,27
57	435968,18	658009,11
58	435949,32	658021,89
59	435922,55	657997,55
60	435908,56	658009,11
61	435903,69	658059,61
62	435911,60	658090,63
63	435903,69	658144,17
64	435916,47	658169,12
65	435915,25	658228,13
66	435871,45	658278,63

1	2	3
67	435807,56	658327,91
68	435782,62	658346,16
69	435738,82	658375,36
70	435722,39	658386,31
71	435697,45	658421,60
72	435662,77	658426,46
73	435627,48	658451,41
74	435617,14	658472,09
75	435607,41	658509,81
76	435588,55	658551,18
77	435586,19	658553,40
78	435669,99	658741,13
79	435607,74	658798,16
80	435663,99	658897,36
81	435538,66	658913,17
82	435461,39	658930,21
83	435375,00	658944,20
84	435307,47	658969,14
85	435078,11	659051,28
86	434996,31	659077,59
87	435070,40	659183,75
88	435010,10	659221,94
89	434950,80	659282,24
90	434907,59	659336,51
91	434878,44	659367,67
92	434817,14	659406,86
93	434669,40	659496,31
94	434611,56	659527,22
95	434658,93	659583,62
96	434739,85	659657,84
97	434812,85	659712,59
98	434862,74	659736,32
99	434892,55	659769,78
100	434899,07	659782,85
101	434734,66	659972,09
102	434673,87	660046,58
103	434549,70	660163,89
104	434514,60	660199,86

1	2	3
105	434502,61	660236,68
106	434474,35	660233,25
107	434416,12	660185,30
108	434369,89	660189,58
109	434277,41	660244,38
110	434207,19	660288,91
111	434166,95	660309,46
112	434118,14	660345,43
113	434035,08	660329,16
114	433981,13	660309,46
115	433950,31	660294,05
116	433885,23	660389,95
117	433850,98	660461,88
118	433802,17	660529,53
119	433773,06	660570,63
120	433768,78	660610,02
121	433686,57	660604,88
122	433710,55	660699,07
123	433717,40	660791,55
124	433722,54	660843,78
125	433715,69	660896,87
126	433409,86	660818,99
127	433358,81	660888,60
128	433254,77	661023,67
129	433271,81	661030,97
130	433242,00	661086,94
131	433215,23	661109,45
132	433201,24	661110,06
133	433194,54	661127,70
134	433165,34	661142,91
135	433142,22	661167,85
136	433138,57	661188,54
137	433128,23	661189,76
138	433073,48	661226,26
139	433054,62	661243,29
140	433009,59	661259,72
141	432984,97	661264,30
142	432981,46	661429,13

1	2	3
143	432695,06	661403,57
144	432670,57	661471,71
145	432482,12	661408,90
146	432480,66	661101,19
147	432474,82	661093,02
148	432448,05	661078,42
149	432354,97	661140,48
150	432231,47	661217,13
151	432221,73	661232,34
152	432233,90	661274,32
153	432163,33	661343,07
154	432154,20	661341,85
155	432117,70	661303,52
156	432103,71	661299,87
157	431980,81	661378,96
158	431859,14	661452,58
159	431846,36	661512,20
160	431773,96	661571,21
161	431766,05	661623,54
162	431780,65	661672,81
163	431769,70	661716,01
164	431825,67	661889,40
165	431812,90	661936,25
166	431809,25	662098,69
167	431808,03	662129,10
168	431770,92	662236,18
169	431758,75	662325,01
170	431739,89	662379,76
171	431719,82	662404,70
172	431698,52	662394,97
173	431639,51	662453,98
174	431535,47	662445,47
175	431481,94	662413,22
176	431491,67	662540,98
177	431461,86	662580,53
178	431454,56	662584,79
179	431354,47	662528,37
180	431122,66	662902,52

1	2	3
181	431382,09	663005,44
182	431164,96	663419,95
183	431005,64	663723,08
184	430774,42	663594,78
185	430505,12	663455,20
186	430548,83	663370,61
187	430544,60	663252,17
188	430718,02	662916,62
189	430722,25	662885,60
190	430804,46	662770,01
191	430779,86	662755,13
192	430753,09	662731,41
193	430621,68	662632,24
194	430239,61	662339,61
195	430201,28	662422,35
196	430190,94	662452,16
197	430173,90	662499,61
198	430156,87	662560,45
199	430135,58	662605,47
200	430106,98	662648,06
201	430071,09	662714,98
202	430078,39	662749,66
203	430091,16	662769,13
204	430021,81	662764,26
205	429965,84	662774,60
206	429900,13	662800,76
207	429827,12	662926,09
208	429802,79	662943,73
209	429665,29	662955,29
210	429390,91	662972,94
211	429215,70	662985,71
212	429092,19	663048,38
213	428951,05	663123,82
214	428779,48	663201,08
215	428655,98	663277,13
216	428552,47	663343,57
217	428551,61	663439,24
218	428515,25	663444,59

1	2	3
219	428494,93	663447,80
220	428470,33	663474,53
221	428453,22	663493,79
222	428407,22	663504,48
223	428365,51	663510,90
224	428287,83	663516,68
225	428216,63	663560,19
226	428209,36	663791,12
227	428106,68	663800,75
228	428043,57	663797,54
229	427958,77	663790,61
230	427829,18	663784,52
231	427768,34	663744,98
232	427744,62	663721,25
233	427728,19	663693,88
234	427721,50	663461,47
235	427726,37	663319,11
236	427730,62	663063,59
237	427735,49	662893,85
238	427742,18	662827,53
239	427756,78	662740,53
240	427792,07	662658,40
241	427854,74	662581,74
242	427928,35	662502,05
243	428124,86	662276,94
244	428275,74	662095,04
245	428386,47	661985,53
246	428648,68	661739,13
247	428797,73	661619,28
248	428884,13	661555,40
249	428944,36	661503,68
250	428967,47	661480,56
251	429008,24	661520,72
252	429162,77	661359,50
253	429226,65	661297,44
254	429268,63	661243,29
255	429388,48	661100,32
256	429515,63	660980,47

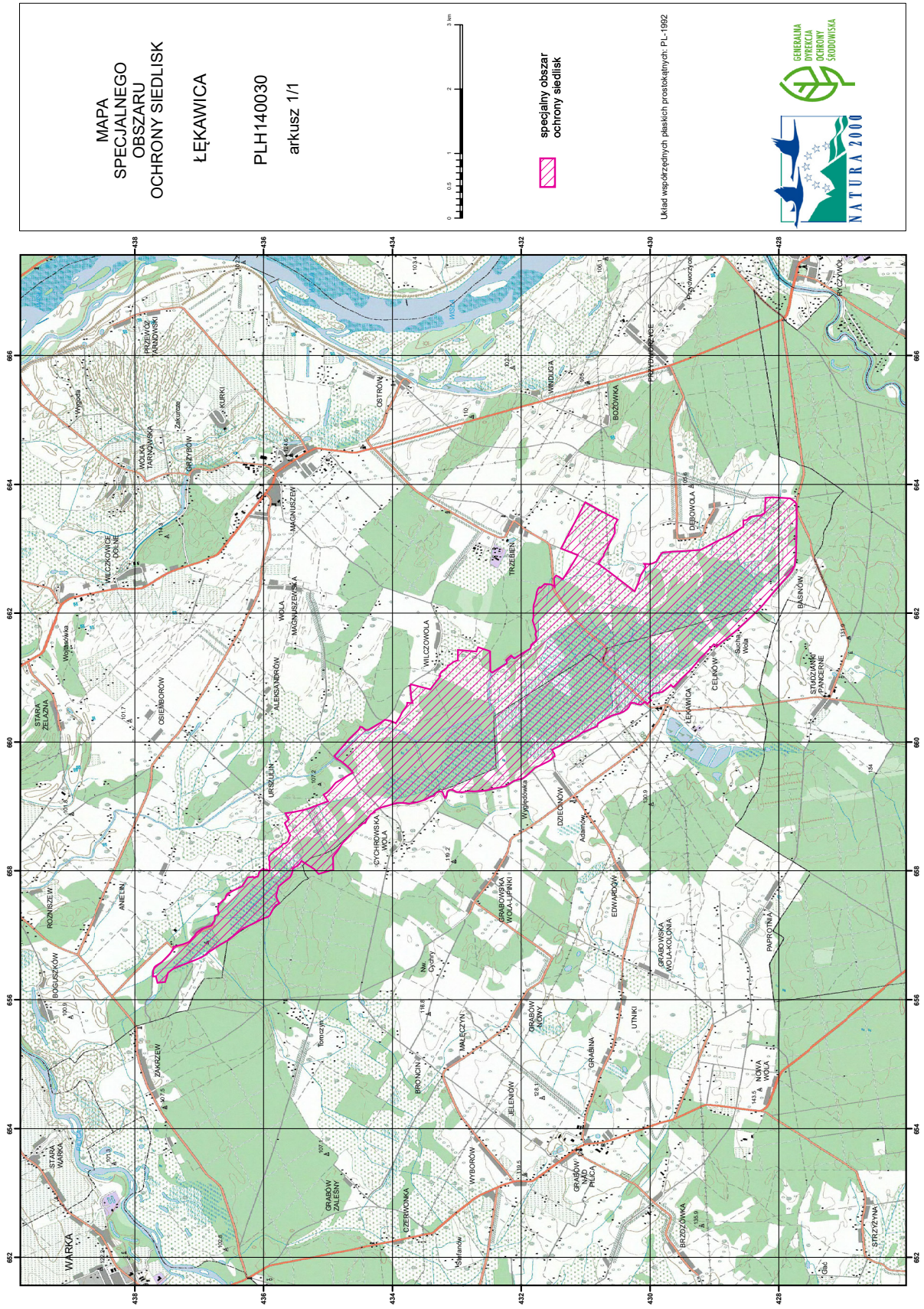
1	2	3
257	429617,84	660865,49
258	429644,00	660855,14
259	429679,29	660887,39
260	429692,06	660870,96
261	429756,55	660814,99
262	429807,05	660777,27
263	429867,89	660767,54
264	429943,33	660754,15
265	430019,09	660679,65
266	429984,09	660646,47
267	430041,28	660593,54
268	430079,00	660626,39
269	430141,66	660579,54
270	430201,89	660588,06
271	430233,53	660604,49
272	430286,46	660611,18
273	430304,71	660594,15
274	430319,31	660562,51
275	430329,04	660540,00
276	430360,07	660509,58
277	430415,43	660470,64
278	430469,58	660447,52
279	430595,52	660410,41
280	430733,01	660338,62
281	430793,24	660301,51
282	430815,14	660279,00
283	430818,19	660263,79
284	430816,97	660252,84
285	430824,27	660244,32
286	431063,97	660137,86
287	431100,48	660108,04
288	431160,71	660070,32
289	431320,11	659990,02
290	431419,27	659934,05
291	431525,13	659882,94
292	431485,59	659812,98
293	431479,50	659775,26
294	431501,40	659767,96

1	2	3
295	431517,83	659750,31
296	431531,82	659731,45
297	431573,80	659701,64
298	431725,90	659626,20
299	431787,35	659601,26
300	431830,54	659556,24
301	431884,08	659514,26
302	431918,15	659480,80
303	431962,56	659444,29
304	431991,16	659430,30
305	432031,92	659423,00
306	432120,74	659396,84
307	432151,16	659374,33
308	432204,09	659339,04
309	432252,15	659312,88
310	432328,20	659297,07
311	432429,19	659280,03
312	432483,34	659264,82
313	432552,70	659245,96
314	432732,17	659234,40
315	432814,91	659238,05
316	432911,64	659220,41
317	433007,16	659227,10
318	433069,83	659260,56
319	433100,85	659260,56
320	433133,10	659248,39
321	433147,09	659227,71
322	433155,61	659170,52
323	433172,03	659136,45
324	433185,42	659132,80
325	433226,18	659226,49
326	433267,55	659236,23
327	433324,13	659214,32
328	433356,38	659166,87
329	433404,44	659152,88
330	433495,09	659103,60
331	433617,37	659063,44
332	433736,62	659044,58

1	2	3
333	433850,99	659057,97
334	433933,13	659054,39
335	433968,41	659042,15
336	434078,53	659011,12
337	434171,00	658984,35
338	434246,65	658949,50
339	434287,82	658919,26
340	434279,30	658913,17
341	434335,88	658876,67
342	434399,15	658796,97
343	434421,66	658744,04
344	434455,73	658736,74
345	434609,65	658604,72
346	434683,87	658524,41
347	434777,57	658427,68
348	434854,22	658307,22
349	434895,59	658256,72
350	434923,58	658212,31
351	434919,32	658010,33
352	434964,34	658004,85
353	435148,07	657953,14
354	435213,17	658029,19
355	435413,33	658156,34
356	435447,40	658105,24
357	435491,20	658070,56
358	435533,18	658048,66
359	435547,78	658031,62
360	435553,87	657987,21
361	435567,25	657947,06
362	435589,15	657902,64
363	435629,92	657872,83
364	435729,69	657791,31
365	435768,02	657757,85
366	435791,14	657679,37
367	435803,31	657623,39
368	435805,74	657597,23
369	435790,53	657560,12
370	435769,24	657515,10

1	2	3
371	435753,42	657498,67
372	435789,92	657476,16
373	435815,47	657464,60
374	435847,72	657417,76
375	435900,65	657322,24
376	435926,81	657289,39
377	436021,72	657251,06
378	436168,95	657178,66
379	436338,08	657098,36
380	436454,28	656999,19
381	436551,62	656923,14
382	436687,90	656845,88
383	436764,56	656794,16
384	436855,21	656736,37
385	436877,72	656717,51
386	436900,23	656696,82
387	436968,98	656657,28
388	437069,97	656615,91
389	437330,36	656511,26
390	437408,23	656477,80
391	437482,45	656418,18
392	437505,57	656352,47
393	437529,91	656273,99
394	437649,59	656263,01
395	437671,72	656364,94
396	437718,05	656359,47
397	437716,49	656407,69
398	437716,49	656445,03

MAPA SPECJALNEGO OBSZARU OCHRONY SIEDLISK ŁĘKAWICA (PLH140030)



Załącznik nr 3

SIEDLISKA PRZYRODNICZE BĘDĄCE PRZEDMIOTEM OCHRONY
NA SPECJALNYM OBSZARZE OCHRONY SIEDLISK ŁĘKAWICA (PLH140030)

Lp.	Kod ¹⁾	Nazwa
1	6410	Zmiennowilgotne łąki trzęślicowe (<i>Molinion</i>)
2	6430	Ziołorośla górskie (<i>Adenostylion alliariae</i>) i ziołorośla nadrzeczne (<i>Convolvuletalia sepium</i>)
3	6510	Niżowe i górskie świeże łąki użytkowane ekstensywnie (<i>Arrhenatherion elatioris</i>)
4	9170	Grąd środkowoeuropejski i subkontynentalny (<i>Galio-Carpinetum</i> , <i>Tilio-Carpinetum</i>)
5	91E0	Łęgi wierzbowe, topolowe, olszowe i jesionowe (<i>Salicetum albo-fragilis</i> , <i>Populetum albae</i> , <i>Alnenion glutinoso-incanae</i>) i olsy źródłiskowe

¹⁾ Kody siedlisk są zgodne z rozporządzeniem Ministra Środowiska z dnia 13 kwietnia 2010 r. w sprawie siedlisk przyrodniczych oraz gatunków będących przedmiotem zainteresowania Wspólnoty, a także kryteriów wyboru obszarów kwalifikujących się do uznania lub wyznaczenia jako obszary Natura 2000 (Dz. U. z 2014 r. poz. 1713).

Załącznik nr 4

GATUNKI ZWIERZĄT INNYCH NIŻ PTAKI, BĘDĄCE PRZEDMIOTEM OCHRONY
NA SPECJALNYM OBSZARZE OCHRONY SIEDLISK ŁĘKAWICA (PLH140030)

Lp.	Nazwa polska	Nazwa naukowa	Populacja objęta ochroną
1	czerwończyk nieparek	<i>Lycaena dispar</i>	osiadła