

Warszawa, dnia 22 listopada 2022 r.

Poz. 2387

**ROZPORZĄDZENIE  
MINISTRA KLIMATU I ŚRODOWISKA<sup>1)</sup>**

z dnia 11 października 2022 r.

**w sprawie specjalnego obszaru ochrony siedlisk Schrony Brzeskiego Rejonu Umocnionego (PLH200014)**

Na podstawie art. 27a ust. 1 ustawy z dnia 16 kwietnia 2004 r. o ochronie przyrody (Dz. U. z 2022 r. poz. 916, 1726 i 2185) zarządza się, co następuje:

**§ 1.** 1. Wyznacza się specjalny obszar ochrony siedlisk Schrony Brzeskiego Rejonu Umocnionego (PLH200014<sup>2)</sup>), obejmujący obszar 125,87 ha, położony w województwie podlaskim, składający się z jedenastu powiązanych funkcjonalnie enklaw.

2. Granica obszaru, o którym mowa w ust. 1, w postaci wykazu współrzędnych punktów załamania granicy, jest określona w załączniku nr 1 do rozporządzenia.

**§ 2.** Mapa obszaru, o którym mowa w § 1, jest określona w załączniku nr 2 do rozporządzenia.

**§ 3.** Obszar, o którym mowa w § 1, wyznacza się w celu:

- 1) trwałej ochrony populacji zagrożonych wyginięciem gatunków zwierząt innych niż ptaki lub
- 2) odtworzenia właściwego stanu ochrony gatunków, o których mowa w pkt 1

– w stosunku do przedmiotów ochrony.

**§ 4.** Przedmiotem ochrony na obszarze, o którym mowa w § 1, są gatunki zwierząt innych niż ptaki, określone w załączniku nr 3 do rozporządzenia, oraz ich siedliska.

**§ 5.** Rozporządzenie wchodzi w życie po upływie 14 dni od dnia ogłoszenia.

Minister Klimatu i Środowiska: *A. Moskwa*

---

<sup>1)</sup> Minister Klimatu i Środowiska kieruje działem administracji rządowej – środowisko, na podstawie § 1 ust. 2 pkt 3 rozporządzenia Prezesa Rady Ministrów z dnia 27 października 2021 r. w sprawie szczegółowego zakresu działania Ministra Klimatu i Środowiska (Dz. U. poz. 1949).

<sup>2)</sup> Kod obszaru został określony zgodnie z decyzją wykonawczą Komisji (UE) 2022/231 z dnia 16 lutego 2022 r. w sprawie przyjęcia piętnastego zaktualizowanego wykazu terenów mających znaczenie dla Wspólnoty składających się na kontynentalny region biogeograficzny (notyfikowaną jako dokument nr C(2022) 854) (Dz. Urz. UE L 39 z 21.02.2022, str. 14).

Załączniki do rozporządzenia Ministra Klimatu i Środowiska  
z dnia 11 października 2022 r. (Dz. U. poz. 2387)

## Załącznik nr 1

GRANICA SPECJALNEGO OBSZARU OCHRONY SIEDLISK  
SCHRONY BRZESKIEGO REJONU UMOCNIONEGO (PLH200014)<sup>1)</sup>

## 1) granica pierwszej enklawy obszaru

Numer punktu załamania granicy	Współrzędne punktów załamania granicy (PL-1992) <sup>2)</sup>	
	X	Y
1	2	3
1	509400,95	766872,79
2	509400,97	766857,72
3	509654,03	766877,93
4	509641,44	766899,04
5	509634,54	766910,57
6	509621,80	766931,94
7	509615,32	766947,72
8	509606,92	766947,27
9	509598,83	766961,05
10	509587,58	766980,23
11	509581,40	766991,09
12	509571,88	767007,89
13	509553,65	767039,99
14	509404,47	767029,40
15	509403,14	766995,80
16	509402,48	766977,48
17	509401,93	766963,15
18	509401,41	766948,79
19	509400,86	766934,06
20	509400,79	766931,99
21	509400,81	766923,06
22	509400,82	766914,30
23	509400,84	766908,07
24	509400,88	766891,99
25	509400,88	766891,10
26	509400,91	766878,12
27	509400,95	766872,79

<sup>1)</sup> Specjalny obszar ochrony siedlisk Schrony Brzeskiego Rejonu Umocnionego (PLH200014) składa się z jedenastu powiązanych funkcjonalnie enklaw.

<sup>2)</sup> Układ współrzędnych płaskich prostokątnych PL-1992 jest jednym z układów tworzących państwowy system odniesień przestrzennych, o którym mowa w przepisach wydanych na podstawie art. 3 ust. 5 ustawy z dnia 17 maja 1989 r. – Prawo geodezyjne i kartograficzne (Dz. U. z 2021 r. poz. 1990 oraz z 2022 r. poz. 1846 i 2185).

**2) granica drugiej enklawy obszaru**

Numer punktu załamania granicy	Współrzędne punktów załamania granicy (PL-1992) <sup>2)</sup>	
	X	Y
1	2	3
1	509624,66	767242,18
2	509626,09	767220,73
3	509758,17	767230,18
4	509753,20	767251,35
5	509745,36	767284,71
6	509740,29	767306,26
7	509736,10	767324,09
8	509724,19	767374,83
9	509555,83	767362,38
10	509564,95	767270,59
11	509568,70	767238,18
12	509624,66	767242,18

**3) granica trzeciej enklawy obszaru**

Numer punktu załamania granicy	Współrzędne punktów załamania granicy (PL-1992) <sup>2)</sup>	
	X	Y
1	2	3
1	509901,72	767841,46
2	509922,93	767840,87
3	510075,68	767836,59
4	510076,35	767860,85
5	510088,74	767935,86
6	510076,69	767945,24
7	510070,76	767949,86
8	510096,56	767978,69
9	510038,42	768015,96
10	509992,11	768046,08
11	509986,44	768050,65
12	509943,12	768003,57
13	509948,10	767999,21
14	509930,69	767980,66
15	509899,98	767947,68
16	509900,32	767925,97
17	509900,79	767896,57
18	509901,06	767880,06

1	2	3
19	509901,15	767874,46
20	509901,72	767841,46

## 4) granica czwartej enklawy obszaru

Numer punktu załamania granicy	Współrzędne punktów załamania granicy (PL-1992) <sup>2)</sup>	
	X	Y
1	2	3
1	509877,12	766938,16
2	509880,15	766923,16
3	509882,95	766909,22
4	509884,16	766903,24
5	509885,57	766896,23
6	509886,19	766893,17
7	509889,96	766879,51
8	509901,43	766837,88
9	509906,63	766819,08
10	509908,77	766811,28
11	509911,31	766802,08
12	509913,24	766795,07
13	509915,39	766787,30
14	509924,85	766753,00
15	509930,42	766732,79
16	509933,93	766720,10
17	509935,09	766715,87
18	509937,84	766705,92
19	509939,38	766700,28
20	509944,92	766683,59
21	510107,15	766679,13
22	510231,59	766675,72
23	510232,17	766697,61
24	510232,41	766706,69
25	510232,54	766711,41
26	510232,85	766723,06
27	510233,45	766745,07
28	510234,33	766778,12
29	510234,54	766785,98
30	510234,71	766792,59
31	510234,92	766800,14
32	510235,18	766809,89

1	2	3
33	510235,68	766828,78
34	510236,79	766870,00
35	510237,20	766885,42
36	510237,35	766890,76
37	510237,54	766897,68
38	510237,87	766910,27
39	510238,29	766925,69
40	510238,64	766938,91
41	510239,06	766954,95
42	510239,54	766972,25
43	510239,75	766980,43
44	510240,11	766993,64
45	510240,44	767005,91
46	510241,11	767031,08
47	510241,81	767057,20
48	510242,03	767065,39
49	510242,23	767072,93
50	510242,49	767082,37
51	510242,69	767090,25
52	510242,90	767097,79
53	510243,17	767107,56
54	510243,90	767135,41
55	510243,97	767139,30
56	510281,48	767138,08
57	510271,80	767214,26
58	510114,56	767217,98
59	510085,63	767218,71
60	510029,91	767220,12
61	509982,90	767221,29
62	509956,13	767221,97
63	509877,67	767223,94
64	509882,50	767147,51
65	509882,77	767143,10
66	509885,24	767118,17
67	509885,31	767117,34
68	509885,71	767111,40
69	509885,87	767109,03
70	509886,32	767102,25
71	509886,95	767092,79

1	2	3
72	509887,51	767084,32
73	509887,90	767078,62
74	509888,09	767075,61
75	509888,69	767066,80
76	509888,27	767063,45
77	509889,80	767041,44
78	509889,98	767038,79
79	509891,40	767026,11
80	509892,04	767016,52
81	509892,12	767015,31
82	509892,80	767005,19
83	509892,84	767004,47
84	509893,73	766991,00
85	509894,08	766985,99
86	509894,25	766983,28
87	509894,79	766975,26
88	509895,33	766967,06
89	509871,35	766966,82
90	509874,22	766952,58
91	509877,12	766938,16

## 5) granica piątej enklawy obszaru

Numer punktu załamania granicy	Współrzędne punktów załamania granicy (PL-1992) <sup>2)</sup>	
	X	Y
1	2	3
1	510266,09	766390,50
2	510264,05	766513,22
3	509997,68	766517,44
4	510011,76	766464,30
5	510023,23	766421,10
6	510031,90	766396,51
7	510266,09	766390,50

## 6) granica szóstej enklawy obszaru

Numer punktu załamania granicy	Współrzędne punktów załamania granicy (PL-1992) <sup>2)</sup>	
	X	Y
1	2	3
1	510503,87	768008,24
2	510512,39	767984,73

1	2	3
3	510522,49	767956,85
4	510532,16	767930,19
5	510543,94	767897,66
6	510552,67	767873,60
7	510575,47	767810,64
8	510578,21	767803,09
9	510586,43	767780,44
10	510588,95	767773,48
11	510605,60	767727,32
12	510621,81	767682,61
13	510635,60	767644,59
14	510636,88	767641,08
15	510648,05	767610,27
16	510668,32	767554,36
17	510904,13	767543,70
18	510902,94	767558,17
19	510894,20	767597,85
20	510886,43	767633,05
21	510878,42	767669,32
22	510868,30	767715,28
23	510865,94	767725,88
24	510865,47	767762,87
25	510692,70	767769,50
26	510697,19	767922,29
27	510783,63	767918,15
28	510863,56	767914,31
29	510863,08	767951,32
30	510792,27	767990,86
31	510786,77	767996,98
32	510503,87	768008,24

## 7) granica siódmej enklawy obszaru

Numer punktu załamania granicy	Współrzędne punktów załamania granicy (PL-1992) <sup>2)</sup>	
	X	Y
1	2	3
1	509534,66	767441,05
2	509510,64	767541,66
3	509507,30	767557,74
4	509509,21	767613,39

1	2	3
5	509508,55	767650,91
6	509387,43	767641,30
7	509381,42	767640,92
8	509381,98	767660,80
9	509238,57	767648,95
10	509220,43	767647,44
11	509203,71	767645,99
12	509215,49	767626,83
13	509027,19	767613,69
14	509041,92	767518,41
15	509044,43	767504,13
16	509055,54	767454,22
17	509062,40	767423,39
18	509066,31	767405,90
19	509336,13	767424,78
20	509352,77	767425,67
21	509534,66	767441,05

## 8) granica ósmej enklawy obszaru

Numer punktu załamania granicy	Współrzędne punktów załamania granicy (PL-1992) <sup>2)</sup>	
	X	Y
1	2	3
1	509334,30	768729,10
2	509267,83	768667,26
3	509102,36	768556,02
4	509096,72	768552,23
5	508899,00	768419,30
6	508890,52	768418,37
7	508855,08	768224,71
8	508916,88	768205,97
9	508920,71	768197,14
10	509041,12	768207,45
11	509183,38	768219,64
12	509186,40	768219,86
13	509378,05	768232,92
14	509371,79	768301,10
15	509371,29	768306,63
16	509334,30	768729,10



## 9) granica dziewiątej enklawy obszaru

Numer punktu załamania granicy	Współrzędne punktów załamania granicy (PL-1992) <sup>2)</sup>	
	X	Y
1	2	3
1	509790,07	771941,49
2	509790,92	771946,43
3	509793,74	771962,62
4	509795,69	771973,81
5	509797,26	771982,90
6	509798,59	771990,48
7	509799,98	771998,62
8	509803,46	772018,63
9	509806,26	772034,69
10	509808,82	772049,49
11	509811,32	772063,91
12	509813,83	772078,38
13	509816,21	772092,00
14	509818,46	772104,97
15	509822,00	772125,38
16	509823,73	772135,36
17	509827,48	772156,94
18	509829,88	772170,81
19	509832,11	772183,61
20	509833,00	772188,74
21	509833,79	772193,30
22	509834,53	772197,56
23	509836,61	772209,60
24	509837,90	772217,00
25	509837,28	772220,02
26	509836,14	772225,44
27	509832,39	772243,43
28	509829,85	772255,56
29	509827,94	772264,80
30	509826,14	772273,36
31	509824,24	772282,51
32	509822,22	772292,17
33	509629,97	772227,81
34	509625,88	772240,79
35	509623,44	772248,52

1	2	3
36	509621,14	772255,79
37	509615,99	772272,11
38	509610,83	772288,47
39	509605,84	772304,74
40	509602,65	772315,13
41	509600,00	772323,80
42	509512,09	772294,49
43	509419,21	772263,53
44	509416,97	772253,03
45	509414,59	772241,80
46	509410,37	772221,96
47	509406,71	772204,68
48	509402,05	772182,79
49	509400,30	772174,57
50	509398,22	772164,74
51	509394,68	772148,14
52	509392,66	772138,62
53	509390,58	772128,84
54	509388,60	772119,52
55	509386,79	772111,00
56	509386,66	772109,83
57	509385,10	772096,06
58	509382,79	772075,97
59	509381,82	772067,38
60	509380,83	772058,70
61	509379,08	772043,31
62	509378,57	772038,84
63	509378,12	772034,79
64	509377,48	772029,21
65	509375,97	772016,04
66	509375,74	772013,99
67	509376,72	772002,22
68	509377,97	771987,27
69	509378,70	771978,54
70	509380,33	771959,06
71	509381,30	771947,47
72	509382,24	771936,06
73	509383,46	771921,49

1	2	3
74	509384,17	771913,12
75	509388,06	771906,77
76	509395,45	771894,72
77	509402,79	771882,74
78	509412,04	771867,67
79	509417,11	771859,40
80	509420,77	771853,44
81	509424,92	771846,68
82	509429,02	771839,98
83	509436,52	771827,75
84	509439,08	771823,58
85	509790,07	771941,49

**10) granica dziesiątej enklawy obszaru**

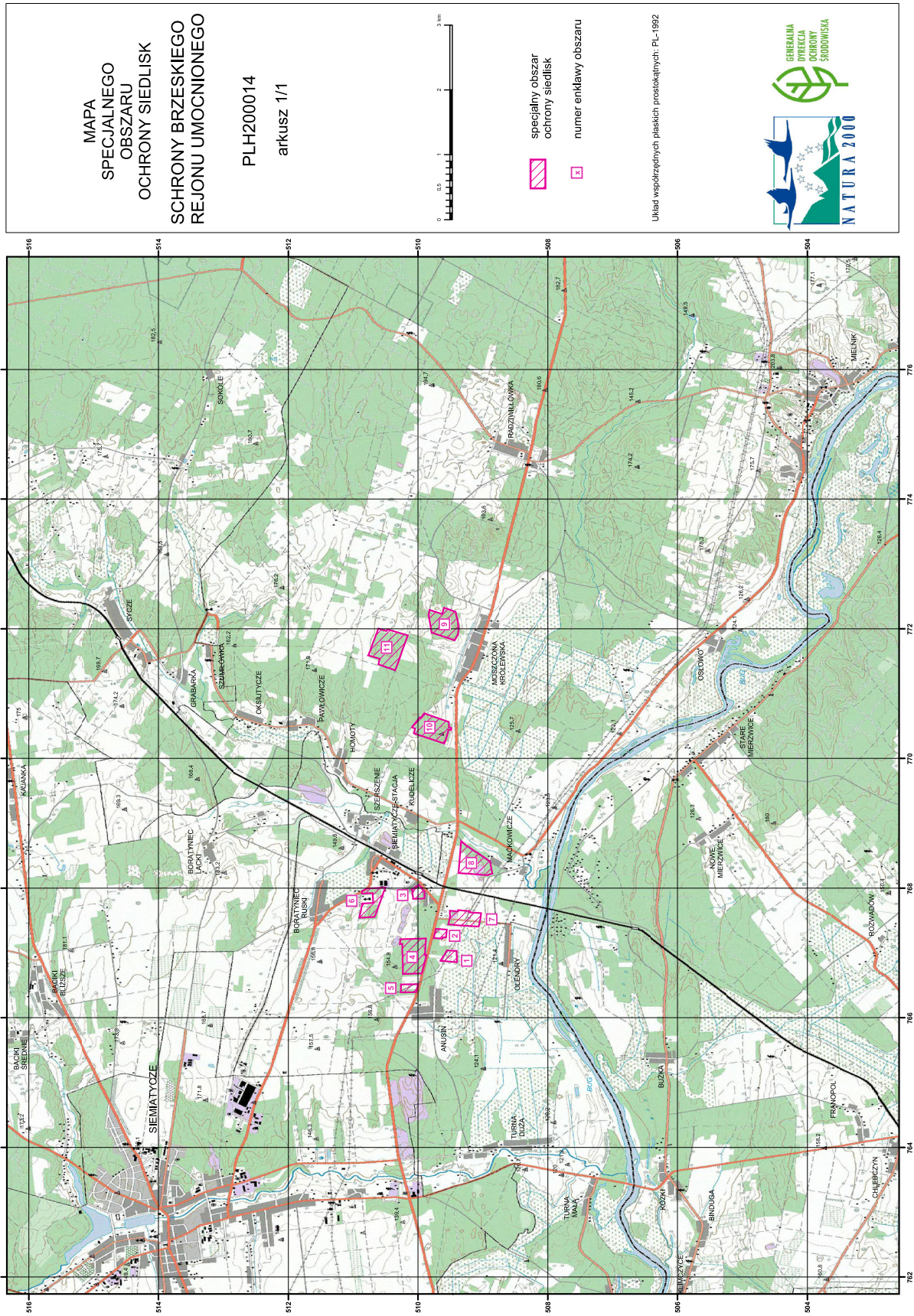
Numer punktu załamania granicy	Współrzędne punktów załamania granicy (PL-1992) <sup>2)</sup>	
	X	Y
1	2	3
1	510096,51	770480,37
2	510096,51	770480,37
3	509970,56	770637,88
4	509946,12	770629,28
5	509924,76	770676,73
6	509904,52	770694,75
7	509601,05	770591,41
8	509528,40	770566,66
9	509528,08	770560,19
10	509524,29	770480,79
11	509486,76	770471,27
12	509490,25	770440,90
13	509532,11	770443,78
14	509543,71	770388,80
15	509550,77	770355,33
16	509578,53	770278,84
17	509594,16	770235,73
18	509595,95	770231,06
19	509986,65	770359,76
20	510066,23	770385,43
21	510042,77	770461,99
22	510096,51	770480,37

## 11) granica jedenastej enklawy obszaru

Numer punktu załamania granicy	Współrzędne punktów załamania granicy (PL-1992) <sup>2)</sup>	
	X	Y
1	2	3
1	510765,89	771590,56
2	510762,90	771598,55
3	510759,99	771606,34
4	510755,47	771618,39
5	510752,68	771625,87
6	510749,89	771633,27
7	510747,11	771640,71
8	510734,72	771673,83
9	510726,27	771696,38
10	510702,45	771760,02
11	510688,73	771796,43
12	510677,04	771827,45
13	510666,57	771855,26
14	510656,33	771882,41
15	510647,29	771906,43
16	510637,49	771932,43
17	510617,15	771986,43
18	510610,05	772005,27
19	510489,48	771967,91
20	510484,78	771966,08
21	510469,80	771992,73
22	510158,46	771898,25
23	510174,19	771854,34
24	510177,08	771846,26
25	510183,56	771828,21
26	510244,70	771657,02
27	510249,81	771642,73
28	510254,66	771629,13
29	510259,70	771615,02
30	510262,27	771607,82
31	510264,80	771600,77
32	510267,44	771593,38
33	510270,00	771586,20
34	510270,66	771584,33
35	510275,01	771572,16

1	2	3
36	510277,63	771564,84
37	510280,06	771558,05
38	510282,41	771551,46
39	510285,21	771543,60
40	510286,09	771541,13
41	510290,18	771529,88
42	510350,98	771362,50
43	510604,20	771450,57
44	510608,94	771452,20
45	510600,09	771490,47
46	510588,88	771538,90
47	510765,89	771590,56

MAPA SPECJALNEGO OBSZARU OCHRONY SIEDLISK SCHRONY BRZESKIEGO REJONU UMOCNIONEGO (PLH200014)



## Załącznik nr 3

GATUNKI ZWIERZĄT INNYCH NIŻ PTAKI, BĘDĄCE PRZEDMIOTEM OCHRONY  
NA SPECJALNYM OBSZARZE OCHRONY SIEDLISK SCHRONY BRZESKIEGO REJONU UMOCNIONEGO  
(PLH200014)

Lp.	Nazwa polska	Nazwa naukowa	Populacja objęta ochroną
1	mopek	<i>Barbastella barbastellus</i>	zimująca