

Warszawa, dnia 23 listopada 2022 r.

Poz. 2406

**ROZPORZĄDZENIE  
MINISTRA KLIMATU I ŚRODOWISKA<sup>1)</sup>**

z dnia 11 października 2022 r.

**w sprawie specjalnego obszaru ochrony siedlisk Pełcznica (PLH220020)**

Na podstawie art. 27a ust. 1 ustawy z dnia 16 kwietnia 2004 r. o ochronie przyrody (Dz. U. z 2022 r. poz. 916, 1726 i 2185) zarządza się, co następuje:

**§ 1.** 1. Wyznacza się specjalny obszar ochrony siedlisk Pełcznica (PLH220020<sup>2)</sup>), obejmujący obszar 287,19 ha, położony w województwie pomorskim.

2. Granica obszaru, o którym mowa w ust. 1, w postaci wykazu współrzędnych punktów załamania granicy, jest określona w załączniku nr 1 do rozporządzenia.

**§ 2.** Mapa obszaru, o którym mowa w § 1, jest określona w załączniku nr 2 do rozporządzenia.

**§ 3.** Obszar, o którym mowa w § 1, wyznacza się w celu:

- 1) trwałej ochrony siedlisk przyrodniczych lub
- 2) odtworzenia właściwego stanu ochrony siedlisk przyrodniczych

– w stosunku do przedmiotów ochrony.

**§ 4.** Przedmiotem ochrony na obszarze, o którym mowa w § 1, są siedliska przyrodnicze określone w załączniku nr 3 do rozporządzenia.

**§ 5.** Rozporządzenie wchodzi w życie po upływie 14 dni od dnia ogłoszenia.

Minister Klimatu i Środowiska: *A. Moskwa*

---

<sup>1)</sup> Minister Klimatu i Środowiska kieruje działem administracji rządowej – środowisko, na podstawie § 1 ust. 2 pkt 3 rozporządzenia Prezesa Rady Ministrów z dnia 27 października 2021 r. w sprawie szczegółowego zakresu działania Ministra Klimatu i Środowiska (Dz. U. poz. 1949).

<sup>2)</sup> Kod obszaru został określony zgodnie z decyzją wykonawczą Komisji (UE) 2022/231 z dnia 16 lutego 2022 r. w sprawie przyjęcia piętnastego zaktualizowanego wykazu terenów mających znaczenie dla Wspólnoty składających się na kontynentalny region biogeograficzny (notyfikowaną jako dokument nr C(2022) 854) (Dz. Urz. UE L 39 z 21.02.2022, str. 14).

Załączniki do rozporządzenia Ministra Klimatu i Środowiska  
z dnia 11 października 2022 r. (Dz. U. poz. 2406)

**Załącznik nr 1****GRANICA SPECJALNEGO OBSZARU OCHRONY SIEDLISK  
PEŁCZNICA (PLH220020)**

Numer punktu załamania granicy	Współrzędne punktów załamania granicy (PL-1992) <sup>1)</sup>	
	X	Y
1	2	3
1	739939,13	451212,09
2	739953,37	451195,61
3	739954,36	451194,47
4	739977,32	451167,91
5	740021,16	451116,51
6	740059,17	451072,38
7	740094,87	451030,93
8	740132,91	450985,31
9	740134,19	450983,78
10	740191,57	450917,33
11	740211,01	450894,82
12	740231,54	450871,05
13	740256,29	450842,24
14	740256,29	450842,24
15	740332,08	450754,00
16	740345,11	450739,09
17	740421,74	450651,43
18	740435,32	450635,46
19	740445,07	450623,98
20	740490,31	450570,76
21	740545,24	450507,54
22	740588,36	450457,91
23	740634,70	450444,59
24	740665,19	450430,66
25	740655,82	450400,55
26	740689,95	450391,39
27	740704,24	450361,78
28	740706,57	450361,08

<sup>1)</sup> Układ współrzędnych płaskich prostokątnych PL-1992 jest jednym z układów tworzących państwowy system odniesień przestrzennych, o którym mowa w przepisach wydanych na podstawie art. 3 ust. 5 ustawy z dnia 17 maja 1989 r. – Prawo geodezyjne i kartograficzne (Dz. U. z 2021 r. poz. 1990 oraz z 2022 r. poz. 1846 i 2185).

1	2	3
29	740712,54	450359,30
30	740718,46	450357,53
31	740794,26	450479,07
32	740859,20	450583,19
33	740895,54	450641,46
34	740896,65	450643,24
35	740909,61	450664,02
36	740910,68	450665,74
37	741015,56	450576,95
38	741024,93	450570,23
39	741029,07	450567,26
40	741029,94	450566,63
41	741031,10	450565,80
42	741139,68	450487,90
43	741193,56	450449,71
44	741246,11	450412,46
45	741286,86	450383,57
46	741331,93	450351,16
47	741346,05	450341,01
48	741442,66	450271,54
49	741570,64	450179,84
50	741629,70	450137,95
51	741630,95	450137,07
52	741643,11	450128,44
53	741644,74	450127,29
54	741704,80	450205,78
55	741720,96	450229,54
56	741740,29	450219,45
57	741761,00	450208,63
58	741813,69	450234,98
59	741803,93	450272,54
60	741777,45	450311,60
61	741829,15	450385,58
62	741849,64	450414,51
63	741857,92	450426,19
64	741859,64	450428,62
65	741916,81	450509,33
66	741924,05	450519,49

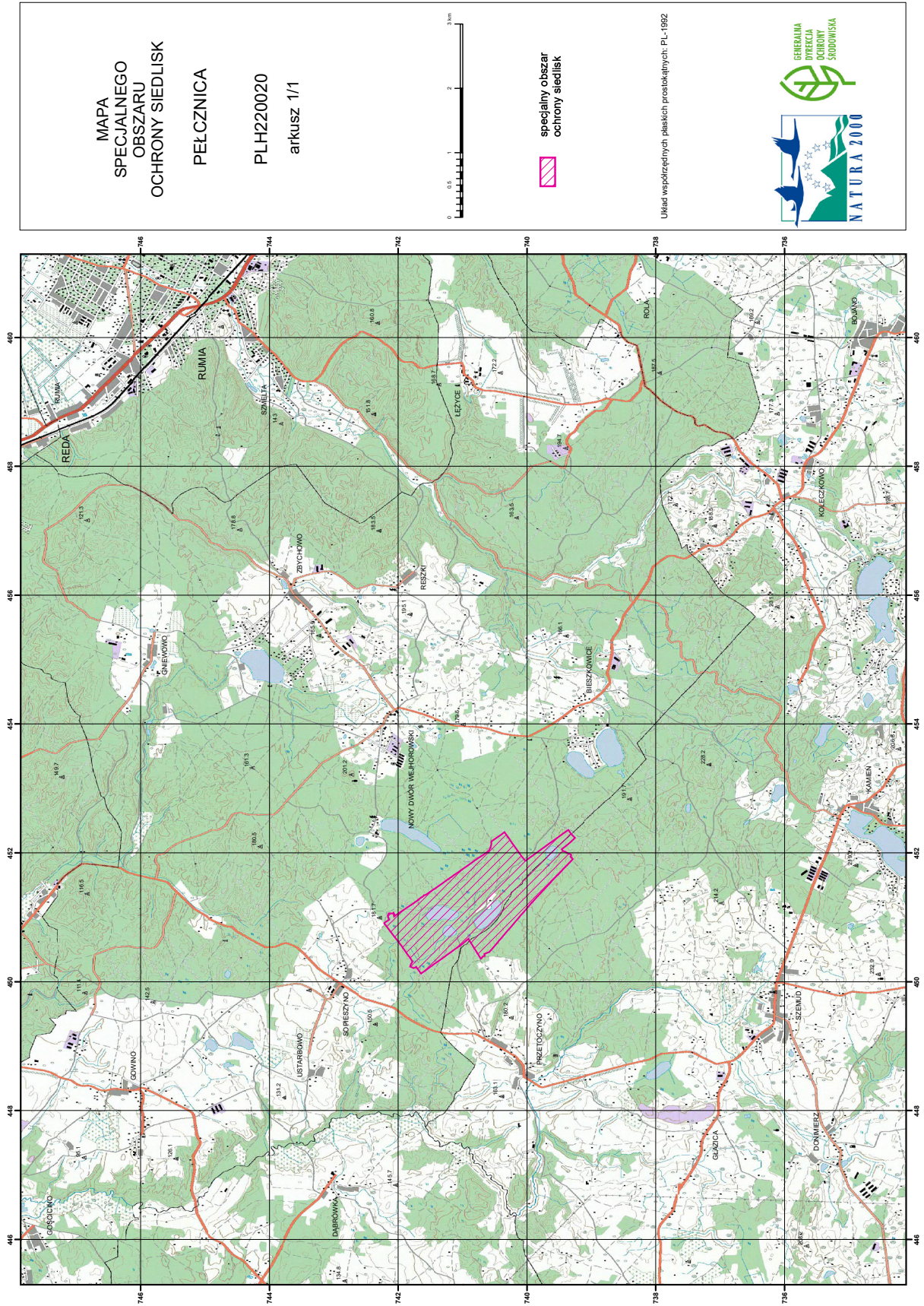
1	2	3
67	741925,21	450521,12
68	741971,01	450585,45
69	741975,83	450592,22
70	741996,28	450620,95
71	742009,36	450636,88
72	742013,59	450642,02
73	742017,47	450646,75
74	742028,24	450659,86
75	742052,30	450689,16
76	742158,03	450829,89
77	742169,51	450844,82
78	742214,87	450903,77
79	742216,13	450905,40
80	742219,01	450909,44
81	742210,74	450915,06
82	742209,04	450916,22
83	742139,64	450963,35
84	742159,26	451005,67
85	742159,76	451006,76
86	742162,57	451031,40
87	742144,27	451060,96
88	742105,91	451061,67
89	742082,33	451055,33
90	742074,23	451068,35
91	742058,75	451050,05
92	742069,31	451038,08
93	742063,15	451015,29
94	741857,45	451154,99
95	741781,95	451206,27
96	741695,30	451265,12
97	741694,29	451265,81
98	741692,88	451266,77
99	741688,90	451269,47
100	741687,68	451270,58
101	741668,71	451287,85
102	741654,39	451296,91
103	741649,79	451299,82
104	741640,19	451310,28

1	2	3
105	741620,61	451320,10
106	741597,73	451345,56
107	741579,89	451343,98
108	741564,68	451354,36
109	741448,97	451433,35
110	741447,33	451434,50
111	741332,47	451515,16
112	741287,60	451546,67
113	741240,20	451579,95
114	741232,61	451585,29
115	741183,77	451619,58
116	741182,15	451620,72
117	741181,14	451621,43
118	741136,50	451652,78
119	741063,16	451704,28
120	740861,74	451845,72
121	740860,09	451846,85
122	740767,90	451909,57
123	740676,34	451971,86
124	740590,15	452033,12
125	740589,78	452035,01
126	740578,32	452058,75
127	740565,94	452088,23
128	740563,86	452096,77
129	740562,93	452100,58
130	740553,92	452136,64
131	740552,25	452169,86
132	740553,13	452176,70
133	740551,69	452177,72
134	740392,02	452290,15
135	740349,57	452320,04
136	740294,61	452245,03
137	740293,74	452243,79
138	740292,58	452242,16
139	740250,95	452183,42
140	740163,24	452059,68
141	740077,58	451942,51
142	740051,21	451908,09

1	2	3
143	740049,96	451906,46
144	740045,23	451900,29
145	740044,27	451899,03
146	740043,94	451898,60
147	740033,81	451885,38
148	740026,60	451875,81
149	740024,98	451876,98
150	739998,17	451896,25
151	739718,65	452097,18
152	739642,60	452151,84
153	739590,08	452189,60
154	739588,79	452190,53
155	739358,61	452355,99
156	739357,49	452354,34
157	739317,09	452294,76
158	739316,11	452293,73
159	739313,64	452291,15
160	739252,15	452233,10
161	739335,93	452158,17
162	739381,36	452117,53
163	739459,91	452055,81
164	739461,09	452054,88
165	739434,49	452023,69
166	739432,99	452023,64
167	739412,68	452022,98
168	739353,45	451989,38
169	739334,65	451984,25
170	739312,44	451969,44
171	739317,79	451948,45
172	739319,91	451940,11
173	739320,11	451939,31
174	739320,42	451938,12
175	739315,29	451934,13
176	739289,74	451900,95
177	739351,53	451835,72
178	739406,50	451780,44
179	739426,98	451757,89
180	739427,51	451757,31

1	2	3
181	739461,59	451719,79
182	739472,24	451709,06
183	739521,45	451659,47
184	739524,31	451656,58
185	739619,19	451558,50
186	739630,97	451545,31
187	739632,30	451543,82
188	739690,49	451478,70
189	739769,14	451394,83
190	739809,68	451351,78
191	739823,77	451336,81
192	739838,30	451321,38
193	739845,19	451314,06
194	739902,96	451250,16
195	739930,06	451221,64
196	739939,13	451212,09

MAPA SPECJALNEGO OBSZARU OCHRONY SIEDLISK PEŁCZNICA (PLH220020)



MAPA  
SPECJALNEGO  
OBSZARU  
OCHRONY SIEDLISK  
PEŁCZNICA

PLH220020  
arkusz 1/1



specjalny obszar  
ochrony siedlisk

Układ współrzędnych płaskich prostokątnych: PL-1992





## Załącznik nr 3

SIEDLISKA PRZYRODNICZE BĘDĄCE PRZEDMIOTEM OCHRONY  
NA SPECJALNYM OBSZARZE OCHRONY SIEDLISK PEŁCZNICA (PLH220020)

Lp.	Kod <sup>1)</sup>	Nazwa
1	3110	Jeziora lobeliowe
2	3160	Naturalne, dystroficzne zbiorniki wodne
3	7110	Torfowiska wysokie z roślinnością torfotwórczą (żywe)
4	7150	Obniżenia na podłożu torfowym z roślinnością ze związku <i>Rhynchosporion</i>
5	9110	Kwaśne buczyny ( <i>Luzulo-Fagetum</i> )
6	91D0	Bory i lasy bagienne ( <i>Vaccinio uliginosi Betuletum pubescentis</i> , <i>Vaccinio uliginosi Pinetum</i> , <i>Pino mugo-Sphagnetum</i> , <i>Sphagno girgensohnii-Piceetum</i> ) i brzoźowo-sosnowe bagienne lasy borealne

<sup>1)</sup> Kody siedlisk są zgodne z rozporządzeniem Ministra Środowiska z dnia 13 kwietnia 2010 r. w sprawie siedlisk przyrodniczych oraz gatunków będących przedmiotem zainteresowania Wspólnoty, a także kryteriów wyboru obszarów kwalifikujących się do uznania lub wyznaczenia jako obszary Natura 2000 (Dz. U. z 2014 r. poz. 1713).