

Warszawa, dnia 28 lutego 2022 r.

Poz. 486

**ROZPORZĄDZENIE  
MINISTRA KLIMATU I ŚRODOWISKA<sup>1)</sup>**

z dnia 18 lutego 2022 r.

**w sprawie specjalnego obszaru ochrony siedlisk Mikołajki Pomorskie (PLH220076)**

Na podstawie art. 27a ust. 1 ustawy z dnia 16 kwietnia 2004 r. o ochronie przyrody (Dz. U. z 2021 r. poz. 1098 i 1718 oraz z 2022 r. poz. 84) zarządza się, co następuje:

**§ 1. 1.** Wyznacza się specjalny obszar ochrony siedlisk Mikołajki Pomorskie (PLH220076<sup>2)</sup>), obejmujący obszar 132,44 ha, położony w województwie pomorskim.

2. Granica obszaru, o którym mowa w ust. 1, w postaci wykazu współrzędnych punktów załamania granicy, jest określona w załączniku nr 1 do rozporządzenia.

**§ 2.** Mapa obszaru, o którym mowa w § 1, jest określona w załączniku nr 2 do rozporządzenia.

**§ 3.** Obszar, o którym mowa w § 1, wyznacza się w celu:

- 1) trwałej ochrony:
  - a) siedlisk przyrodniczych,
  - b) populacji zagrożonych wyginięciem gatunków zwierząt innych niż ptaki lub
- 2) odtworzenia właściwego stanu ochrony siedlisk przyrodniczych lub właściwego stanu ochrony gatunków, o których mowa w pkt 1 lit. b

– w stosunku do przedmiotów ochrony.

**§ 4.** Przedmiotem ochrony na obszarze, o którym mowa w § 1, są:

- 1) siedliska przyrodnicze określone w załączniku nr 3 do rozporządzenia;
- 2) gatunki zwierząt innych niż ptaki, określone w załączniku nr 4 do rozporządzenia, oraz ich siedliska.

**§ 5.** Rozporządzenie wchodzi w życie po upływie 14 dni od dnia ogłoszenia.

Minister Klimatu i Środowiska: *A. Moskwa*

---

<sup>1)</sup> Minister Klimatu i Środowiska kieruje działem administracji rządowej – środowisko, na podstawie § 1 ust. 2 pkt 3 rozporządzenia Prezesa Rady Ministrów z dnia 27 października 2021 r. w sprawie szczegółowego zakresu działania Ministra Klimatu i Środowiska (Dz. U. poz. 1949).

<sup>2)</sup> Kod obszaru został określony zgodnie z decyzją wykonawczą Komisji (UE) 2021/161 z dnia 21 stycznia 2021 r. w sprawie przyjęcia czternastego zaktualizowanego wykazu terenów mających znaczenie dla Wspólnoty składających się na kontynentalny region biogeograficzny (notyfikowaną jako dokument nr C(2021) 21) (Dz. Urz. UE L 51 z 15.02.2021, str. 330).

Załączniki do rozporządzenia Ministra Klimatu  
i Środowiska z dnia 18 lutego 2022 r. (poz. 486)

**Załącznik nr 1****GRANICA SPECJALNEGO OBSZARU OCHRONY SIEDLISK  
MIKOŁAJKI POMORSKIE (PLH220076)**

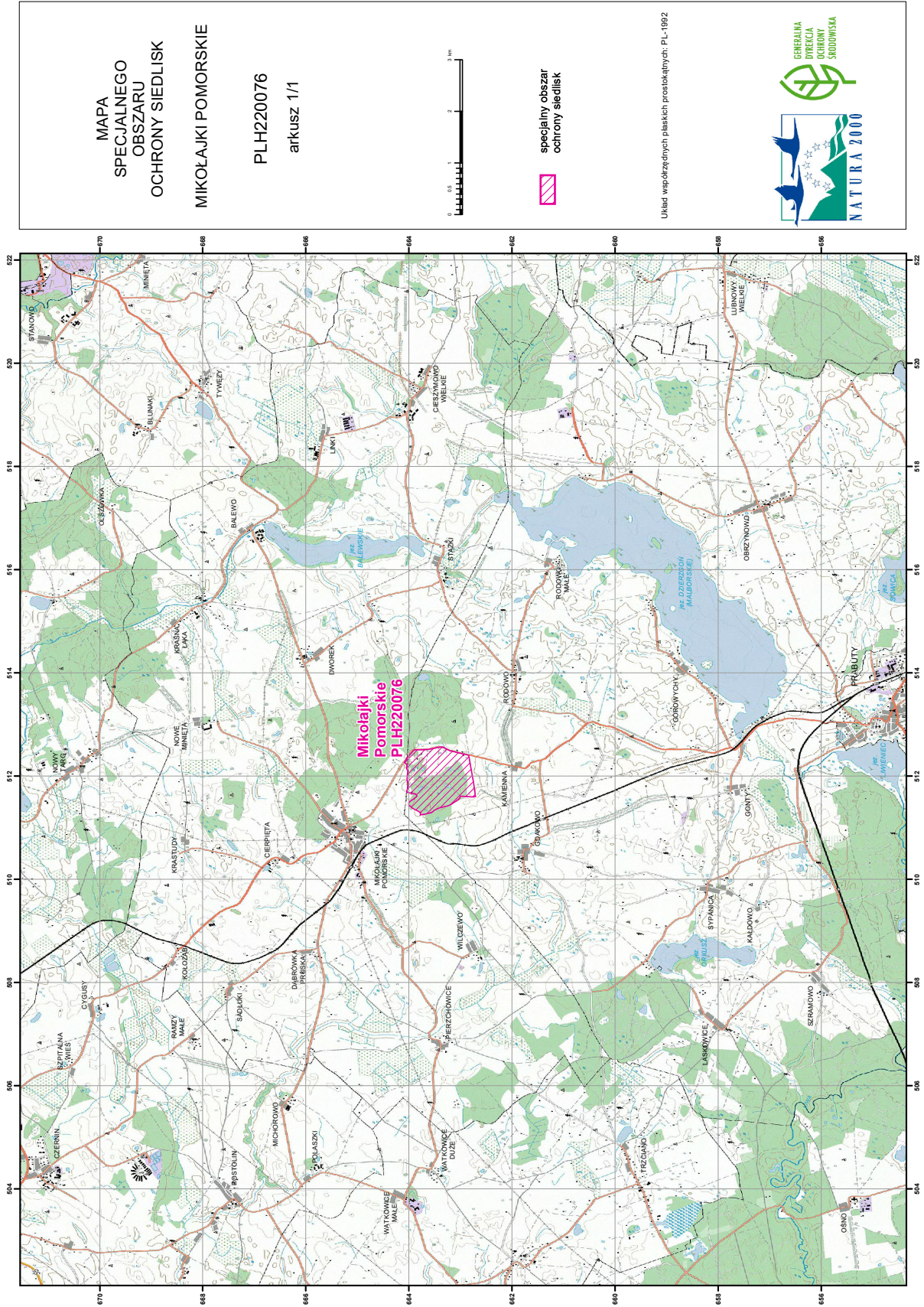
Numer punktu załamania granicy	Współrzędne punktów załamania granicy (PL-1992) <sup>1)</sup>	
	X	Y
1	2	3
1	664070,15	512302,28
2	664029,99	512365,21
3	663920,21	512495,51
4	663904,14	512501,31
5	663892,10	512506,67
6	663876,92	512505,77
7	663751,08	512510,68
8	663635,06	512513,81
9	663568,57	512527,19
10	663428,44	512554,41
11	663420,86	512556,65
12	663369,54	512562,45
13	663340,53	512561,11
14	663328,93	512557,98
15	663311,53	512547,72
16	663243,25	512511,57
17	663222,28	512498,19
18	663206,21	512492,83
19	663190,59	512489,26
20	663171,41	512484,80
21	663154,90	512480,34
22	663107,59	512470,52
23	663021,02	512449,55
24	662842,52	512409,38
25	662826,01	512325,94
26	662810,84	512234,01
27	662753,27	511884,60
28	662715,34	511648,09
29	662713,56	511606,59

<sup>1)</sup> Układ współrzędnych płaskich prostokątnych PL-1992 jest jednym z układów tworzących państwowy system odniesień przestrzennych, o którym mowa w przepisach wydanych na podstawie art. 3 ust. 5 ustawy z dnia 17 maja 1989 r. – Prawo geodezyjne i kartograficzne (Dz. U. z 2021 r. poz. 1990).

1	2	3
30	662725,61	511601,68
31	662740,78	511592,75
32	662789,87	511596,32
33	662855,91	511600,78
34	662909,91	511607,48
35	663002,72	511611,05
36	663017,45	511568,66
37	663079,93	511520,91
38	663098,67	511507,52
39	663145,97	511474,50
40	663179,44	511453,08
41	663251,28	511425,41
42	663349,46	511400,87
43	663416,84	511384,80
44	663472,18	511359,81
45	663513,68	511332,59
46	663558,30	511297,34
47	663594,00	511286,63
48	663685,93	511265,65
49	663742,16	511254,50
50	663782,76	511246,91
51	663776,07	511279,04
52	663806,86	511309,39
53	663936,27	511382,57
54	663981,34	511425,41
55	663987,15	511422,29
56	663995,62	511420,50
57	664003,21	511422,73
58	664005,44	511429,43
59	664004,55	511467,80
60	664004,10	511481,64
61	663995,62	511496,36
62	663984,02	511509,30
63	663975,54	511518,67
64	663948,32	511531,62
65	663933,15	511539,20
66	663920,65	511547,68
67	663910,39	511556,16

1	2	3
68	663901,47	511556,16
69	663889,42	511569,99
70	663861,30	511597,66
71	663845,69	511612,83
72	663859,52	511636,93
73	663867,11	511653,00
74	663875,14	511653,00
75	663905,04	511657,46
76	663944,31	511662,37
77	663944,31	511671,29
78	663995,18	511679,32
79	664023,74	511684,23
80	664038,02	511693,60
81	664042,03	511703,42
82	664042,48	511711,90
83	664038,91	511727,52
84	664029,09	511752,51
85	664016,60	511806,95
86	664016,15	511826,59
87	664016,60	511836,85
88	664023,29	511862,73
89	664031,77	511906,91
90	664038,02	511935,92
91	664038,02	511977,42
92	664034,00	512004,19
93	664023,74	512060,42
94	664022,40	512090,32
95	664029,99	512112,18
96	664042,93	512134,05
97	664050,51	512160,38
98	664046,50	512189,38
99	664046,94	512230,89
100	664063,45	512242,49
101	664074,16	512254,09
102	664094,24	512265,25
103	664070,15	512302,28

MAPA SPECJALNEGO OBSZARU OCHRONY SIEDLISK MIKOŁAJKI POMORSKIE (PLH220076)



## Załącznik nr 3

SIEDLISKA PRZYRODNICZE BĘDĄCE PRZEDMIOTEM OCHRONY  
NA SPECJALNYM OBSZARZE OCHRONY SIEDLISK MIKOŁAJKI POMORSKIE (PLH220076)

Lp.	Kod <sup>1)</sup>	Nazwa
1	3150	Starorzecza i naturalne eutroficzne zbiorniki wodne ze zbiorowiskami z <i>Nympheion</i> , <i>Potamion</i>
2	7140	Torfowiska przejściowe i trzęsawiska (przeważnie z roślinnością z <i>Scheuchzerio-Caricetea</i> )
3	9110	Kwaśne buczyny ( <i>Luzulo-Fagetum</i> )
4	9160	Grąd subatlantycki ( <i>Stellario-Carpinetum</i> )
5	9190	Kwaśne dąbrowy ( <i>Quercion robori-petraeae</i> )
6	91D0	Bory i lasy bagienne ( <i>Vaccinio uliginosi Betuletum pubescentis</i> , <i>Vaccinio uliginosi Pinetum</i> , <i>Pino mugo-Sphagnetum</i> , <i>Sphagno girgensohnii-Piceetum</i> ) i brzoźowo-sosnowe bagienne lasy borealne

<sup>1)</sup> Kody siedlisk są zgodne z rozporządzeniem Ministra Środowiska z dnia 13 kwietnia 2010 r. w sprawie siedlisk przyrodniczych oraz gatunków będących przedmiotem zainteresowania Wspólnoty, a także kryteriów wyboru obszarów kwalifikujących się do uznania lub wyznaczenia jako obszary Natura 2000 (Dz. U. z 2014 r. poz. 1713).

## Załącznik nr 4

GATUNKI ZWIERZĄT INNYCH NIŻ PTAKI, BĘDĄCE PRZEDMIOTEM OCHRONY  
NA SPECJALNYM OBSZARZE OCHRONY SIEDLISK MIKOŁAJKI POMORSKIE (PLH220076)

Lp.	Nazwa polska	Nazwa naukowa	Populacja objęta ochroną
1	strzebla błotna	<i>Phoxinus (= Eupallasella) percnurus</i>	osiadła