

Warszawa, dnia 12 stycznia 2023 r.

Poz. 95

**ROZPORZĄDZENIE  
MINISTRA KLIMATU I ŚRODOWISKA<sup>1)</sup>**

z dnia 28 grudnia 2022 r.

**w sprawie specjalnego obszaru ochrony siedlisk Wiślicka (PLH120084)**

Na podstawie art. 27a ust. 1 ustawy z dnia 16 kwietnia 2004 r. o ochronie przyrody (Dz. U. z 2022 r. poz. 916, 1726, 2185 i 2375) zarządza się, co następuje:

**§ 1.** 1. Wyznacza się specjalny obszar ochrony siedlisk Wiślicka (PLH120084<sup>2)</sup>), obejmujący obszar 69,81 ha, położony w województwie małopolskim.

2. Granica obszaru, o którym mowa w ust. 1, w postaci wykazu współrzędnych punktów załamania granicy, jest określona w załączniku nr 1 do rozporządzenia.

**§ 2.** Mapa obszaru, o którym mowa w § 1, jest określona w załączniku nr 2 do rozporządzenia.

**§ 3.** Obszar, o którym mowa w § 1, wyznacza się w celu:

- 1) trwałej ochrony:
  - a) siedlisk przyrodniczych,
  - b) populacji zagrożonych wyginięciem gatunków zwierząt innych niż ptaki lub
- 2) odtworzenia właściwego stanu ochrony siedlisk przyrodniczych lub właściwego stanu ochrony gatunków, o których mowa w pkt 1 lit. b

– w stosunku do przedmiotów ochrony.

**§ 4.** Przedmiotem ochrony na obszarze, o którym mowa w § 1, są:

- 1) siedliska przyrodnicze określone w załączniku nr 3 do rozporządzenia;
- 2) gatunki zwierząt innych niż ptaki, określone w załączniku nr 4 do rozporządzenia, oraz ich siedliska.

**§ 5.** Rozporządzenie wchodzi w życie po upływie 14 dni od dnia ogłoszenia.

Minister Klimatu i Środowiska: *A. Moskwa*

---

<sup>1)</sup> Minister Klimatu i Środowiska kieruje działem administracji rządowej – środowisko, na podstawie § 1 ust. 2 pkt 3 rozporządzenia Prezesa Rady Ministrów z dnia 27 października 2021 r. w sprawie szczegółowego zakresu działania Ministra Klimatu i Środowiska (Dz. U. poz. 1949).

<sup>2)</sup> Kod obszaru został określony zgodnie z decyzją wykonawczą Komisji (UE) 2022/231 z dnia 16 lutego 2022 r. w sprawie przyjęcia piętnastego zaktualizowanego wykazu terenów mających znaczenie dla Wspólnoty składających się na kontynentalny region biogeograficzny (notyfikowaną jako dokument nr C(2022) 854) (Dz. Urz. UE L 39 z 21.02.2022, str. 14).

Załączniki do rozporządzenia Ministra Klimatu i Środowiska  
z dnia 28 grudnia 2022 r. (Dz. U. z 2023 r. poz. 95)

**Załącznik nr 1****GRANICA SPECJALNEGO OBSZARU OCHRONY SIEDLISK  
WIŚLIKA (PLH120084)**

Numer punktu załamania granicy	Współrzędne punktów załamania granicy (PL-1992) <sup>1)</sup>	
	X	Y
1	2	3
1	238800,05	536734,06
2	238855,45	536741,13
3	238917,72	536759,26
4	238969,86	536769,72
5	239032,87	536781,53
6	239032,56	536784,48
7	239061,20	536796,81
8	239089,36	536819,92
9	239128,47	536862,13
10	239146,45	536893,64
11	239170,11	536922,81
12	239173,23	536920,08
13	239184,99	536935,59
14	239200,31	536943,78
15	239216,84	536958,21
16	239239,05	536986,27
17	239305,67	537080,83
18	239307,45	537080,64
19	239322,48	537116,51
20	239335,88	537150,34
21	239340,78	537189,07
22	239349,42	537227,19
23	239356,24	537267,23
24	239363,36	537306,28
25	239374,71	537371,30
26	239383,93	537405,05
27	239395,38	537433,79
28	239405,35	537469,21

<sup>1)</sup> Układ współrzędnych płaskich prostokątnych PL-1992 jest jednym z układów tworzących państwowy system odniesień przestrzennych, o którym mowa w przepisach wydanych na podstawie art. 3 ust. 5 ustawy z dnia 17 maja 1989 r. – Prawo geodezyjne i kartograficzne (Dz. U. z 2021 r. poz. 1990 oraz z 2022 r. poz. 1846 i 2185).

1	2	3
29	239405,80	537490,30
30	239413,18	537505,14
31	239427,63	537535,82
32	239437,07	537552,08
33	239438,30	537554,20
34	239437,15	537567,71
35	239433,25	537588,37
36	239423,43	537632,74
37	239416,83	537663,22
38	239414,89	537670,56
39	239414,08	537670,23
40	239382,12	537657,43
41	239370,58	537652,81
42	239340,31	537632,14
43	239289,94	537618,15
44	239257,28	537601,18
45	239227,18	537575,84
46	239185,20	537542,21
47	239165,56	537525,78
48	239150,11	537490,54
49	239134,72	537455,92
50	239120,65	537414,46
51	239113,91	537378,82
52	239111,87	537319,71
53	239110,65	537283,71
54	239101,26	537238,29
55	239091,82	537201,07
56	239082,95	537184,35
57	239065,44	537155,88
58	239051,20	537121,94
59	239042,83	537073,39
60	239053,47	536991,42
61	239042,29	536964,29
62	239028,63	536943,32
63	238989,15	536906,07
64	238940,64	536878,29
65	238875,71	536856,48
66	238837,83	536851,45

1	2	3
67	238770,53	536839,24
68	238713,57	536841,38
69	238646,96	536850,29
70	238630,76	536854,58
71	238587,25	536866,08
72	238516,49	536881,09
73	238487,64	536895,20
74	238449,92	536926,88
75	238423,10	536956,04
76	238407,52	536971,50
77	238386,23	536992,64
78	238357,04	537024,07
79	238310,98	537098,86
80	238265,75	537163,67
81	238249,71	537174,12
82	238209,59	537234,82
83	238134,60	537332,70
84	238089,96	537389,99
85	238073,98	537435,89
86	238073,40	537452,40
87	238116,27	537504,55
88	238125,11	537537,73
89	238118,42	537569,94
90	238151,50	537585,83
91	238175,09	537598,16
92	238212,59	537609,93
93	238331,67	537693,20
94	238335,68	537698,76
95	238379,65	537715,64
96	238382,31	537713,44
97	238417,09	537724,71
98	238781,30	537882,51
99	238830,52	537899,63
100	238891,44	537910,84
101	239061,14	537927,27
102	239146,96	537929,36
103	239234,47	537936,12
104	239254,89	537947,54

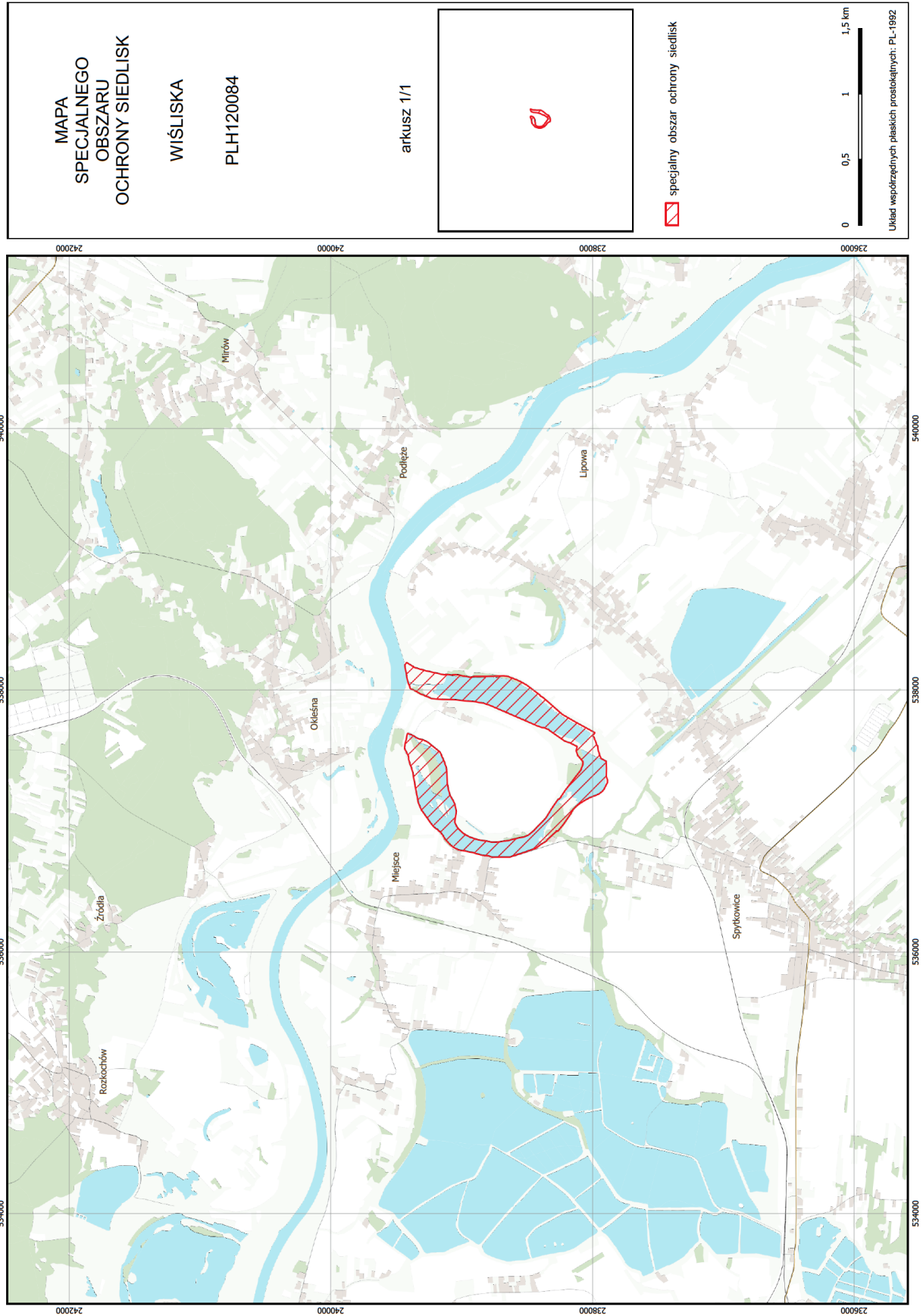
1	2	3
105	239270,40	537952,13
106	239289,45	537961,39
107	239319,44	537973,02
108	239340,23	537985,96
109	239361,41	537998,21
110	239392,81	538011,59
111	239412,99	538065,28
112	239422,06	538111,27
113	239436,03	538191,28
114	239422,40	538211,37
115	239356,53	538171,59
116	239269,59	538147,22
117	239130,02	538116,34
118	239125,01	538120,69
119	239099,87	538118,46
120	239082,52	538114,62
121	239063,87	538117,66
122	239043,03	538117,91
123	239019,81	538115,43
124	238936,16	538098,51
125	238901,49	538105,22
126	238809,50	538104,88
127	238678,77	538110,56
128	238644,81	538104,01
129	238583,95	538080,83
130	238545,53	538062,89
131	238501,70	538037,36
132	238400,46	537960,79
133	238401,60	537957,34
134	238389,30	537948,68
135	238386,85	537950,31
136	238342,83	537912,77
137	238231,74	537814,71
138	238124,78	537752,97
139	237981,61	537674,60
140	237997,28	537657,11
141	238000,88	537653,11
142	237990,12	537640,52

1	2	3
143	237968,72	537584,52
144	237967,62	537577,96
145	237960,83	537572,78
146	237956,37	537535,44
147	237937,01	537478,49
148	237896,69	537456,92
149	237894,81	537440,53
150	237893,68	537401,72
151	237894,16	537370,81
152	237894,81	537341,82
153	237893,03	537332,65
154	237886,53	537312,23
155	237888,20	537291,11
156	237901,41	537266,95
157	237910,10	537247,47
158	237924,27	537228,31
159	237945,36	537211,73
160	237958,73	537203,19
161	237981,43	537194,34
162	238021,78	537178,75
163	238065,00	537154,89
164	238106,37	537127,96
165	238111,36	537123,84
166	238114,26	537121,85
167	238116,58	537120,03
168	238120,86	537116,65
169	238148,50	537089,44
170	238168,89	537053,67
171	238184,27	537030,16
172	238194,35	537016,24
173	238221,82	536976,43
174	238264,60	536923,67
175	238267,12	536920,63
176	238276,34	536925,45
177	238278,84	536919,03
178	238292,01	536907,54
179	238298,66	536901,26
180	238346,87	536856,75

1	2	3
181	238352,90	536852,60
182	238347,95	536849,75
183	238392,29	536823,55
184	238435,44	536790,87
185	238478,66	536777,12
186	238523,84	536760,10
187	238570,72	536745,79
188	238631,91	536724,97
189	238705,14	536725,31
190	238767,61	536724,96
191	238800,05	536734,06

Załącznik nr 2

MAPA SPECJALNEGO OBSZARU OCHRONY SIEDLISK WIŚLIKA (PLH120084)





## Załącznik nr 3

SIEDLISKA PRZYRODNICZE BĘDĄCE PRZEDMIOTEM OCHRONY  
NA SPECJALNYM OBSZARZE OCHRONY SIEDLISK WIŚLISKA (PLH120084)

Lp.	Kod <sup>1)</sup>	Nazwa
1	3150	Starorzeczca i naturalne eutroficzne zbiorniki wodne ze zbiorowiskami z <i>Nympheion</i> , <i>Potamion</i>

<sup>1)</sup> Kody siedlisk są zgodne z rozporządzeniem Ministra Środowiska z dnia 13 kwietnia 2010 r. w sprawie siedlisk przyrodniczych oraz gatunków będących przedmiotem zainteresowania Wspólnoty, a także kryteriów wyboru obszarów kwalifikujących się do uznania lub wyznaczenia jako obszary Natura 2000 (Dz. U. z 2014 r. poz. 1713).

## Załącznik nr 4

GATUNKI ZWIERZĄT INNYCH NIŻ PTAKI, BĘDĄCE PRZEDMIOTEM OCHRONY  
NA SPECJALNYM OBSZARZE OCHRONY SIEDLISK WIŚLISKA (PLH120084)

Lp.	Nazwa polska	Nazwa naukowa	Populacja objęta ochroną
1	kumak nizinny	<i>Bombina bombina</i>	osiadła