

Warszawa, dnia 13 stycznia 2023 r.

Poz. 101

**ROZPORZĄDZENIE  
MINISTRA KLIMATU I ŚRODOWISKA<sup>1)</sup>**

z dnia 28 grudnia 2022 r.

**w sprawie specjalnego obszaru ochrony siedlisk Kwiatówka (PLH120056)**

Na podstawie art. 27a ust. 1 ustawy z dnia 16 kwietnia 2004 r. o ochronie przyrody (Dz. U. z 2022 r. poz. 916, 1726, 2185 i 2375) zarządza się, co następuje:

**§ 1.** 1. Wyznacza się specjalny obszar ochrony siedlisk Kwiatówka (PLH120056<sup>2)</sup>), obejmujący obszar 47,02 ha, położony w województwie małopolskim, składający się z dwóch powiązanych funkcjonalnie enklaw.

2. Granica obszaru, o którym mowa w ust. 1, w postaci wykazu współrzędnych punktów załamania granicy, jest określona w załączniku nr 1 do rozporządzenia.

**§ 2.** Mapa obszaru, o którym mowa w § 1, jest określona w załączniku nr 2 do rozporządzenia.

**§ 3.** Obszar, o którym mowa w § 1, wyznacza się w celu:

- 1) trwałej ochrony:
  - a) siedlisk przyrodniczych,
  - b) populacji zagrożonych wyginięciem gatunków roślin lub
- 2) odtworzenia właściwego stanu ochrony siedlisk przyrodniczych lub właściwego stanu ochrony gatunków, o których mowa w pkt 1 lit. b

– w stosunku do przedmiotów ochrony.

**§ 4.** Przedmiotem ochrony na obszarze, o którym mowa w § 1, są:

- 1) siedliska przyrodnicze określone w załączniku nr 3 do rozporządzenia;
- 2) gatunki roślin, określone w załączniku nr 4 do rozporządzenia, oraz ich siedliska.

**§ 5.** Rozporządzenie wchodzi w życie po upływie 14 dni od dnia ogłoszenia.

Minister Klimatu i Środowiska: *A. Moskwa*

---

<sup>1)</sup> Minister Klimatu i Środowiska kieruje działem administracji rządowej – środowisko, na podstawie § 1 ust. 2 pkt 3 rozporządzenia Prezesa Rady Ministrów z dnia 27 października 2021 r. w sprawie szczegółowego zakresu działania Ministra Klimatu i Środowiska (Dz. U. poz. 1949).

<sup>2)</sup> Kod obszaru został określony zgodnie z decyzją wykonawczą Komisji (UE) 2022/231 z dnia 16 lutego 2022 r. w sprawie przyjęcia piętnastego zaktualizowanego wykazu terenów mających znaczenie dla Wspólnoty składających się na kontynentalny region biogeograficzny (notyfikowaną jako dokument nr C(2022) 854) (Dz. Urz. UE L 39 z 21.02.2022, str. 14).

Załączniki do rozporządzenia Ministra Klimatu i Środowiska  
z dnia 28 grudnia 2022 r. (Dz. U. z 2023 r. poz. 101)

**Załącznik nr 1****GRANICA SPECJALNEGO OBSZARU OCHRONY SIEDLISK KWIATÓWKA (PLH120056)<sup>1)</sup>****1) granica pierwszej enklawy obszaru**

Numer punktu załamania granicy	Współrzędne punktów załamania granicy (PL-1992) <sup>2)</sup>	
	X	Y
1	290464,32	582939,46
2	289892,10	582837,85
3	289896,32	582822,52
4	289912,92	582762,10
5	289920,05	582736,19
6	289930,67	582697,52
7	289943,51	582650,79
8	289956,87	582601,86
9	289962,92	582579,70
10	289987,69	582489,01
11	290004,35	582425,85
12	290023,69	582428,81
13	290200,34	582455,83
14	290343,00	582476,62
15	290496,17	582499,86
16	290651,41	582523,32
17	290746,86	582537,99
18	290636,75	582672,39
19	290602,39	582711,61
20	290578,21	582739,22
21	290545,10	582784,44
22	290538,21	582793,85
23	290528,94	582818,24
24	290506,02	582841,17
25	290491,90	582874,45
26	290464,32	582939,46

<sup>1)</sup> Specjalny obszar ochrony siedlisk Kwiatówka (PLH120056) składa się z dwóch powiązanych funkcjonalnie enklaw.

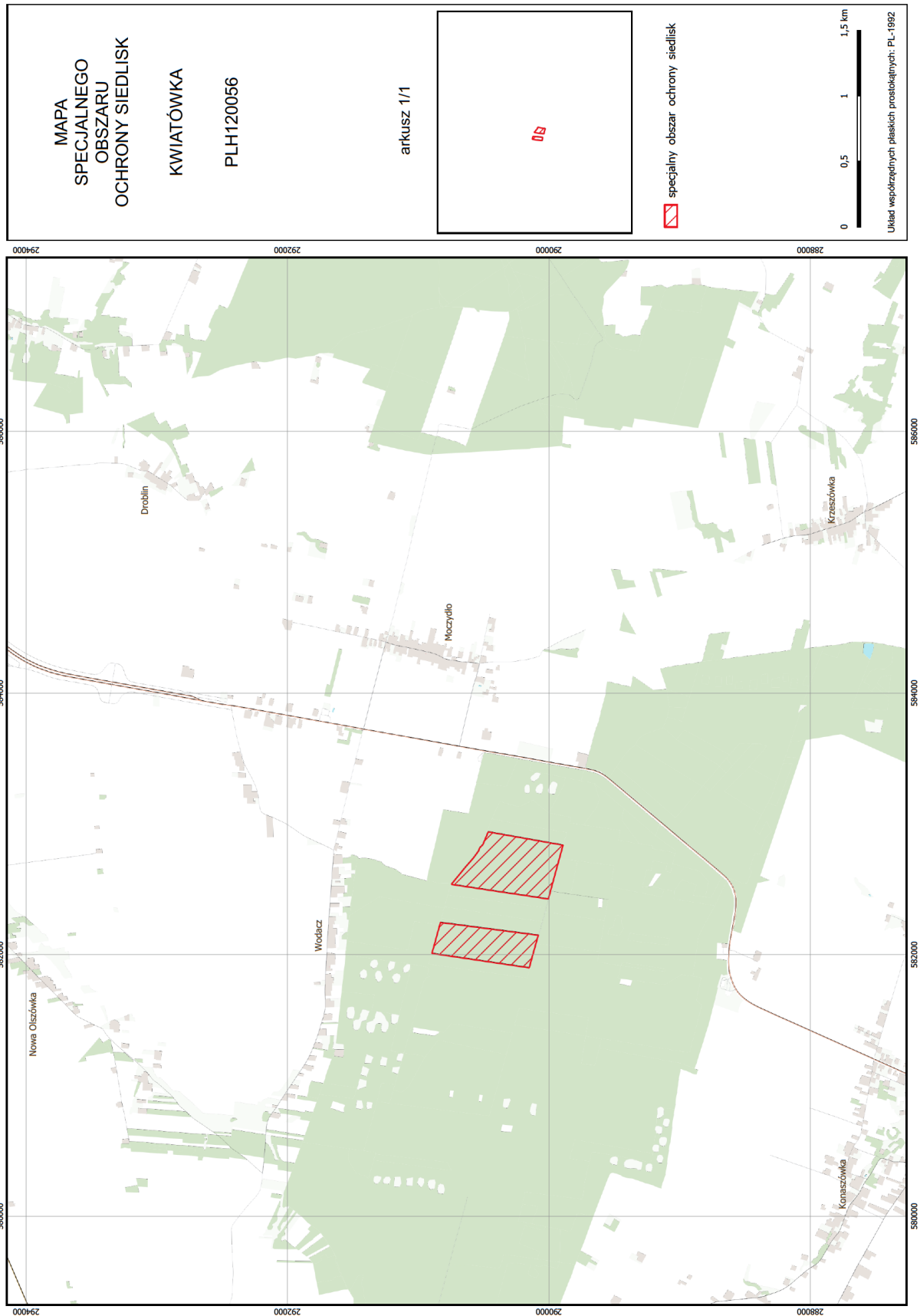
<sup>2)</sup> Układ współrzędnych płaskich prostokątnych PL-1992 jest jednym z układów tworzących państwowy system odniesień przestrzennych, o którym mowa w przepisach wydanych na podstawie art. 3 ust. 5 ustawy z dnia 17 maja 1989 r. – Prawo geodezyjne i kartograficzne (Dz. U. z 2021 r. poz. 1990 oraz z 2022 r. poz. 1846 i 2185).

**2) granica drugiej enklawy obszaru**

Numer punktu załamania granicy	Współrzędne punktów załamania granicy (PL-1992) <sup>2)</sup>	
	X	Y
1	290583,61	582214,69
2	290081,58	582149,23
3	290089,41	582121,36
4	290095,15	582100,91
5	290118,23	582018,72
6	290150,84	581899,98
7	290654,31	581974,50
8	290895,39	582010,19
9	290881,20	582060,22
10	290836,65	582222,83
11	290835,44	582227,04
12	290835,32	582227,46
13	290829,77	582246,78
14	290583,61	582214,69

Załącznik nr 2

MAPA SPECJALNEGO OBSZARU OCHRONY SIEDLISK KWIATÓWKA (PLH120056)



SIEDLISKA PRZYRODNICZE BĘDĄCE PRZEDMIOTEM OCHRONY  
NA SPECJALNYM OBSZARZE OCHRONY SIEDLISK KWIATÓWKA (PLH120056)

Lp.	Kod <sup>1)</sup>	Nazwa
1	9170	Grąd środkowoeuropejski i subkontynentalny ( <i>Galio-Carpinetum, Tilio-Carpinetum</i> )
2	9110	Ciepłolubne dąbrowy ( <i>Quercetalia pubescenti petraeae</i> )

<sup>1)</sup> Kody siedlisk są zgodne z rozporządzeniem Ministra Środowiska z dnia 13 kwietnia 2010 r. w sprawie siedlisk przyrodniczych oraz gatunków będących przedmiotem zainteresowania Wspólnoty, a także kryteriów wyboru obszarów kwalifikujących się do uznania lub wyznaczenia jako obszary Natura 2000 (Dz. U. z 2014 r. poz. 1713).

GATUNKI ROŚLIN BĘDĄCE PRZEDMIOTEM OCHRONY  
NA SPECJALNYM OBSZARZE OCHRONY SIEDLISK KWIATÓWKA (PLH120056)

Lp.	Nazwa polska	Nazwa naukowa
1	dzwoniecznik wonny	<i>Adenophora liliifolia</i>