

Warszawa, dnia 19 stycznia 2023 r.

Poz. 142

**ROZPORZĄDZENIE  
MINISTRA KLIMATU I ŚRODOWISKA<sup>1)</sup>**

z dnia 28 grudnia 2022 r.

**w sprawie specjalnego obszaru ochrony siedlisk Tylmanowa (PLH120095)**

Na podstawie art. 27a ust. 1 ustawy z dnia 16 kwietnia 2004 r. o ochronie przyrody (Dz. U. z 2022 r. poz. 916, 1726, 2185 i 2375) zarządza się, co następuje:

**§ 1.** 1. Wyznacza się specjalny obszar ochrony siedlisk Tylmanowa (PLH120095<sup>2)</sup>), obejmujący obszar 0,17 ha, położony w województwie małopolskim.

2. Granica obszaru, o którym mowa w ust. 1, w postaci wykazu współrzędnych punktów załamania granicy, jest określona w załączniku nr 1 do rozporządzenia.

**§ 2.** Mapa obszaru, o którym mowa w § 1, jest określona w załączniku nr 2 do rozporządzenia.

**§ 3.** Obszar, o którym mowa w § 1, wyznacza się w celu:

- 1) trwałej ochrony populacji zagrożonych wyginięciem gatunków zwierząt innych niż ptaki lub
- 2) odtworzenia właściwego stanu ochrony gatunków, o których mowa w pkt 1

– w stosunku do przedmiotów ochrony.

**§ 4.** Przedmiotem ochrony na obszarze, o którym mowa w § 1, są gatunki zwierząt innych niż ptaki, określone w załączniku nr 3 do rozporządzenia, oraz ich siedliska.

**§ 5.** Rozporządzenie wchodzi w życie po upływie 14 dni od dnia ogłoszenia.

Minister Klimatu i Środowiska: *A. Moskwa*

---

<sup>1)</sup> Minister Klimatu i Środowiska kieruje działem administracji rządowej – środowisko, na podstawie § 1 ust. 2 pkt 3 rozporządzenia Prezesa Rady Ministrów z dnia 27 października 2021 r. w sprawie szczegółowego zakresu działania Ministra Klimatu i Środowiska (Dz. U. poz. 1949).

<sup>2)</sup> Kod obszaru został określony zgodnie z decyzją wykonawczą Komisji (UE) 2022/223 z dnia 16 lutego 2022 r. w sprawie przyjęcia piętnastego zaktualizowanego wykazu terenów mających znaczenie dla Wspólnoty składających się na alpejski region biogeograficzny (notyfikowaną jako dokument nr C(2022) 845) (Dz. Urz. UE L 37 z 18.02.2022, str. 79).

Załączniki do rozporządzenia Ministra Klimatu i Środowiska  
z dnia 28 grudnia 2022 r. (Dz. U. z 2023 r. poz. 142)

**Załącznik nr 1**

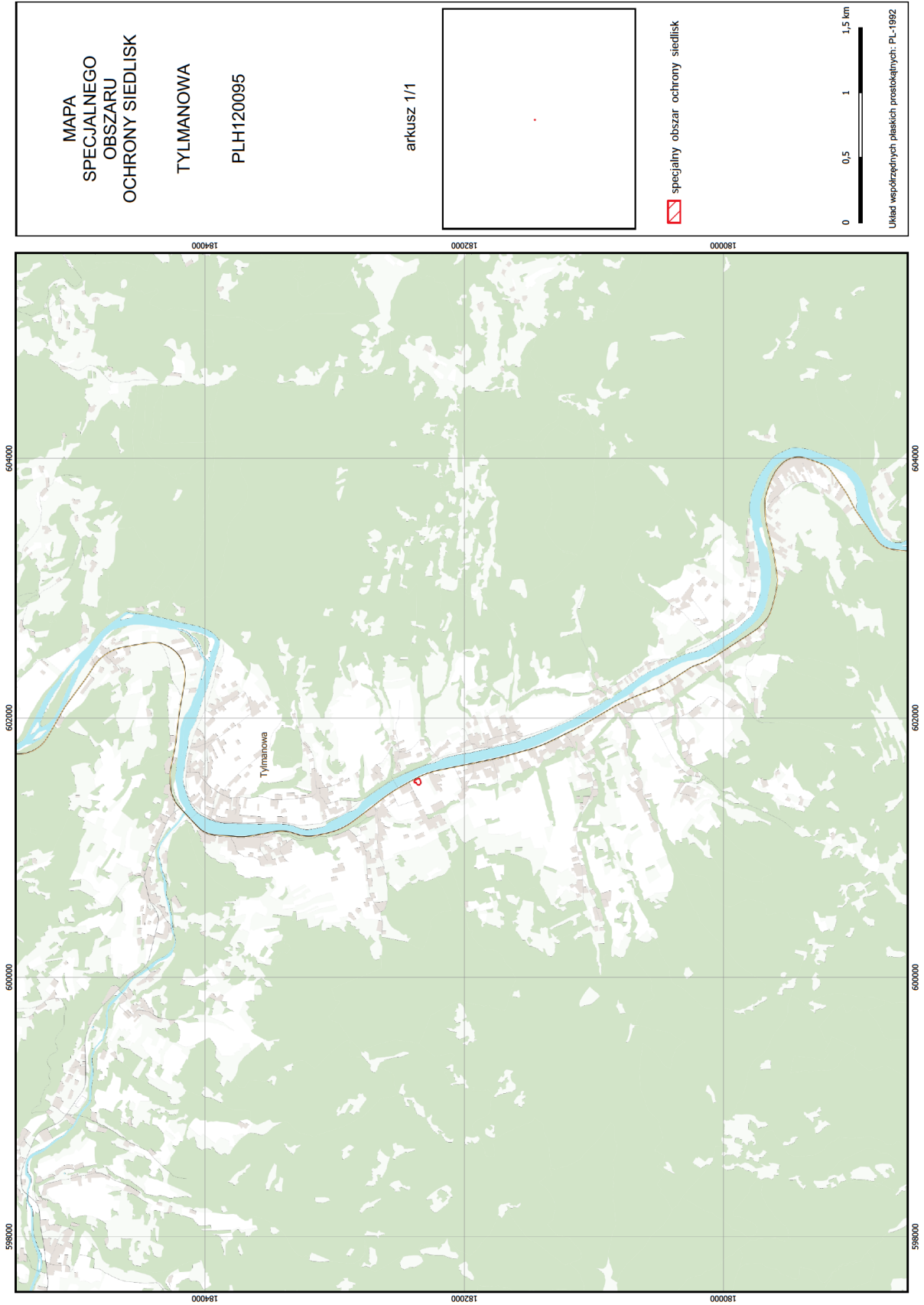
GRANICA SPECJALNEGO OBSZARU OCHRONY SIEDLISK  
TYLMANOWA (PLH120095)

Numer punktu załamania granicy	Współrzędne punktów załamania granicy (PL-1992) <sup>1)</sup>	
	X	Y
1	2	3
1	182358,74	601530,91
2	182349,80	601532,52
3	182341,29	601522,33
4	182340,28	601519,59
5	182336,88	601501,05
6	182337,92	601495,28
7	182341,12	601488,94
8	182347,08	601483,66
9	182355,82	601482,76
10	182363,43	601486,83
11	182370,14	601495,35
12	182375,50	601503,73
13	182382,04	601500,43
14	182384,34	601499,32
15	182389,74	601511,09
16	182385,96	601512,85
17	182384,08	601518,96
18	182358,74	601530,91

<sup>1)</sup> Układ współrzędnych płaskich prostokątnych PL-1992 jest jednym z układów tworzących państwowy system odniesień przestrzennych, o którym mowa w przepisach wydanych na podstawie art. 3 ust. 5 ustawy z dnia 17 maja 1989 r. – Prawo geodezyjne i kartograficzne (Dz. U. z 2021 r. poz. 1990 oraz z 2022 r. poz. 1846 i 2185).

Załącznik nr 2

MAPA SPECJALNEGO OBSZARU OCHRONY SIEDLISK TYLMANOWA (PLH120095)



## Załącznik nr 3

GATUNKI ZWIERZĄT INNYCH NIŻ PTAKI, BĘDĄCE PRZEDMIOTEM OCHRONY  
NA SPECJALNYM OBSZARZE OCHRONY SIEDLISK TYLMANOWA (PLH120095)

Lp.	Nazwa polska	Nazwa naukowa	Populacja objęta ochroną
1	podkowiec mały	<i>Rhinolophus hipposideros</i>	rozrodca