

Warszawa, dnia 20 listopada 2023 r.

Poz. 2507

**ROZPORZĄDZENIE
PREZYDENTA RZECZYPOSPOLITEJ POLSKIEJ**

z dnia 15 listopada 2023 r.

w sprawie uznania za pomnik historii „Lubostroń – zespół pałacowo-parkowy”

Na podstawie art. 15 ust. 1 ustawy z dnia 23 lipca 2003 r. o ochronie zabytków i opiece nad zabytkami (Dz. U. z 2022 r. poz. 840 oraz z 2023 r. poz. 951, 1688 i 1904) zarządza się, co następuje:

§ 1. Uznaje się za pomnik historii „Lubostroń – zespół pałacowo-parkowy”, położony w Lubostroniu, w powiecie żnińskim, w województwie kujawsko-pomorskim.

§ 2. Celem ochrony pomnika historii wymienionego w § 1 jest zachowanie, ze względu na wartości historyczne, artystyczne i naukowe, autentyczność oraz walory przestrzenne i krajobrazowe, rezydencji magnackiej z pałacem będącym wybitnym przykładem nurtu palladiańskiego w polskiej architekturze klasycystycznej oraz cennym parkiem w stylu angielskiego ogrodu krajobrazowego.

§ 3. 1. Obszar pomnika historii „Lubostroń – zespół pałacowo-parkowy” obejmuje historycznie ukształtowaną przestrzeń z pałacem, otaczającym go parkiem, oficyną, stajnią i wozownią, oranżerią – ogrodem zimowym, domkiem myśliwskim, domkiem ogrodnika, piwnicą w fosie, piwnicą – ziemianką, piwnicą – lodownią oraz z ogrodzeniem murowanym.

2. Obszar pomnika historii znajduje się na działkach ewidencyjnych o numerach 13/23 oraz 13/2.

3. Mapa pomnika historii „Lubostroń – zespół pałacowo-parkowy” stanowi załącznik do rozporządzenia.

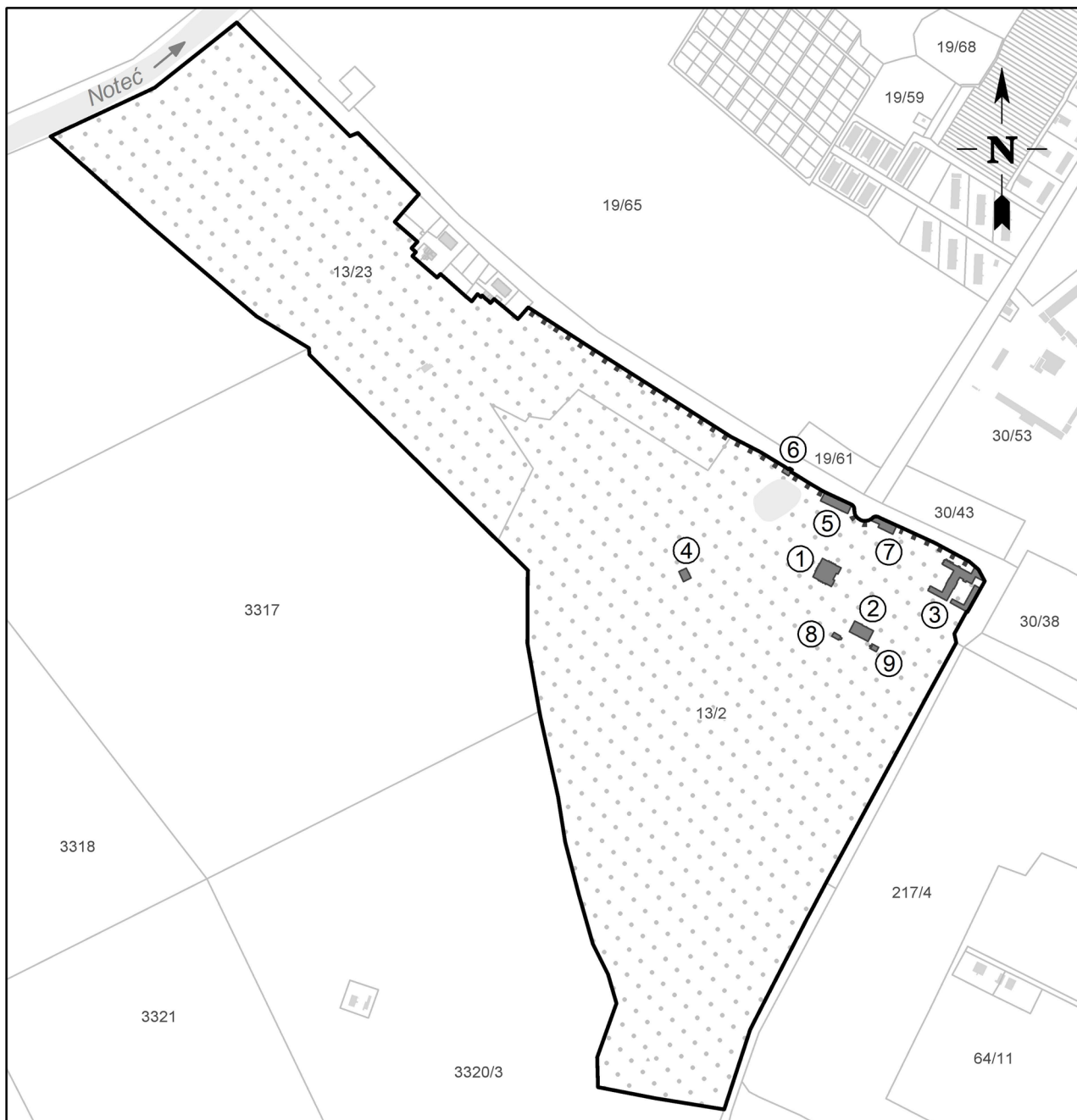
§ 4. Rozporządzenie wchodzi w życie z dniem następującym po dniu ogłoszenia.

Prezydent Rzeczypospolitej Polskiej: *A. Duda*

Prezes Rady Ministrów: *M. Morawiecki*

Załącznik do rozporządzenia Prezydenta Rzeczypospolitej Polskiej z dnia 15 listopada 2023 r. (Dz. U. poz. 2507)

MAPA POMNIKA HISTORII „LUBOSTROŃ – ZESPÓŁ PAŁACOWO-PARKOWY”



Skala 1:7 500
(dla formatu A4)



Legenda

- granica pomnika historii
- budynki
- granice i numery działek ewidencyjnych (stan na sierpień 2023 r.)

ogrodzenie murowane

park

pałac

oficyna

stajnia i wozownia

domek myśliwski

oranżeria - ogród zimowy

domek ogrodnika

piwnica w fosie

piwnca - ziemianka

piwnica - lodownia

Dane identyfikacyjne działek		
lp.	numer działki ewidencyjnej	identyfikator działki ewidencyjnej
1	13/23	041904_5.0006.13/23
2	13/2	041904_5.0006.13/2