

II

(Akty o charakterze nieustawodawczym)

ROZPORZĄDZENIA

ROZPORZĄDZENIE DELEGOWANE KOMISJI (UE) NR 473/2014

z dnia 17 stycznia 2014 r.

zmieniające rozporządzenie Parlamentu Europejskiego i Rady (UE) nr 1315/2013 poprzez uzupełnienie załącznika III do tego rozporządzenia o nowe mapy orientacyjne

(Tekst mający znaczenie dla EOG)

KOMISJA EUROPEJSKA,

uwzględniając Traktat o funkcjonowaniu Unii Europejskiej,

uwzględniając rozporządzenie Parlamentu Europejskiego i Rady (UE) nr 1315/2013 z dnia 11 grudnia 2013 r. w sprawie unijnych wytycznych dotyczących rozwoju transeuropejskiej sieci transportowej i uchylające decyzję nr 661/2010/UE ⁽¹⁾, w szczególności jego art. 49 ust. 6,

a także mając na uwadze, co następuje:

- (1) Rozporządzenie (UE) nr 1315/2013 przewiduje możliwość dodania orientacyjnych map transeuropejskiej sieci transportowej rozszerzonej na określone państwa sąsiadujące w oparciu o porozumienia wysokiego szczebla dotyczące sieci infrastruktury zawarte między Unią a danymi państwami sąsiadującymi.
- (2) Porozumienie wysokiego szczebla między Unią, Rosją i Białorusią zostało zawarte w ramach partnerstwa na rzecz transportu i logistyki w ramach wymiaru północnego (NDPTL) w dniu 21 listopada 2012 r. Porozumienie wysokiego szczebla między Unią, Białorusią, Ukrainą, Mołdawią, Gruzją, Armenią i Azerbejdżanem zostało zawarte w ramach Partnerstwa Wschodniego w dniu 9 października 2013 r.
- (3) Dodanie orientacyjnych map sieci transportowych połączonych z sieciami zdefiniowanymi w rozporządzeniu (UE) nr 1315/2013 umożliwiłoby lepsze ukierunkowanie współpracy Unii z odpowiednimi państwami.
- (4) Porozumienia wysokiego szczebla z państwami sąsiadującymi dotyczą linii kolejowych i sieci dróg, jak również portów, lotnisk i terminali kolejowo-drogowych. Stan zaawansowania budowy infrastruktury kolejowej i drogowej nie był przedmiotem porozumień. Dlatego połączenia kolejowe i drogi zostały przedstawione w kontekście porozumień wysokiego szczebla jako „ukończone”.

PRZYJMUJE NINIEJSZE ROZPORZĄDZENIE:

Artykuł 1

Załącznik III do rozporządzenia (UE) nr 1315/2013 zostaje zmieniony zgodnie z załącznikiem do niniejszego rozporządzenia delegowanego.

⁽¹⁾ Dz.U. L 348 z 20.12.2013, s. 1.

Artykuł 2

Niniejsze rozporządzenie wchodzi w życie dwudziestego dnia po jego opublikowaniu w *Dzienniku Urzędowym Unii Europejskiej*.

Niniejsze rozporządzenie wiąże w całości i jest bezpośrednio stosowane we wszystkich państwach członkowskich.

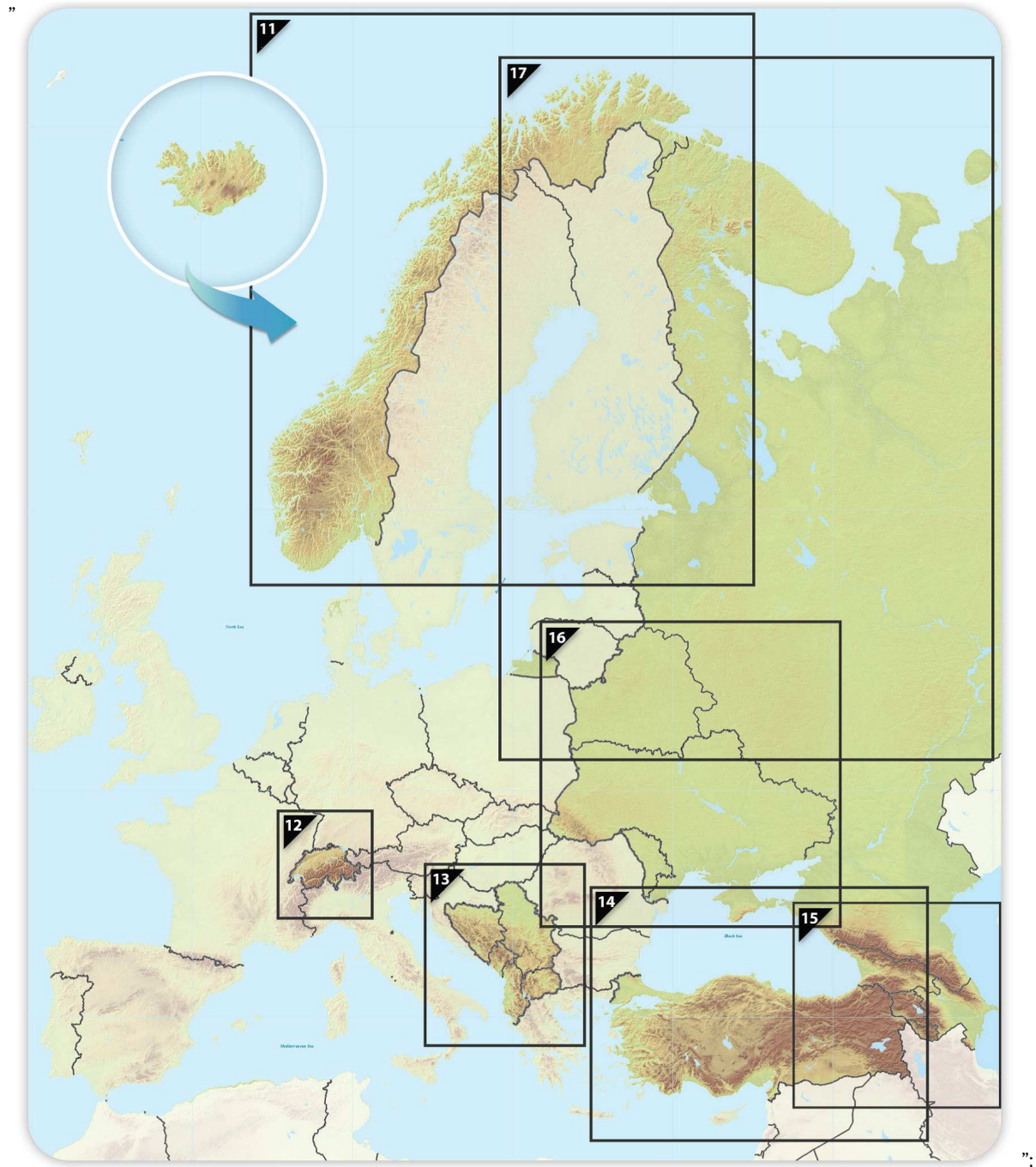
Sporządzono w Brukseli dnia 17 stycznia 2014 r.

W imieniu Komisji
José Manuel BARROSO
Przewodniczący

ZAŁĄCZNIK

W załączniku III do rozporządzenia (UE) nr 1315/2013 wprowadza się następujące zmiany:

- 1) mapa zatytułowana „Skorowidz map dla państw sąsiadujących” zostaje zastąpiona poniższą mapą:



2) dodaje się poniższe mapy 15.1–17.2:

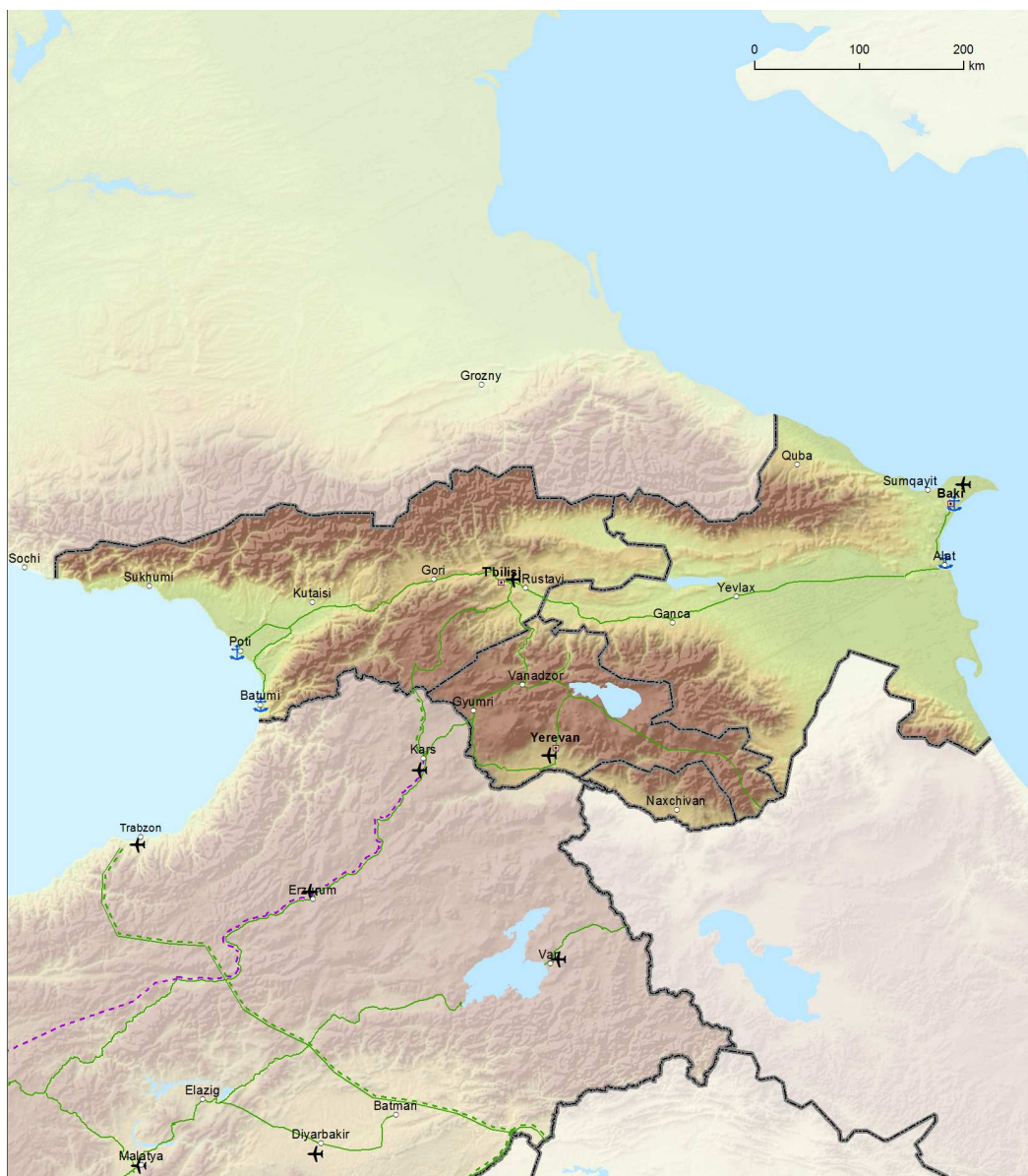


15.1. Orientacyjne rozszerzenie na państwa sąsiadujące

Sieć kompleksowa: linie kolejowe, porty, terminale kolejowo-drogowe i porty lotnicze

15

Sieć transportowa Partnerstwa Wschodniego: Armenia, Azerbejdżan, Gruzja



Kompleksowa	Bazowa	Kompleksowa	Bazowa	Kompleksowa	Bazowa
Kolej konwencjonalna / Zakończona		Kolej dużych prędkości / Zakończona		Porty lotnicze	
Kolej konwencjonalna / Do rozbudowy		Do rozbudowy jako kolej dużych prędkości		Porty	
Kolej konwencjonalna / Planowane		Kolej dużych prędkości / Planowane		Terminale kolejowo-drogowe	

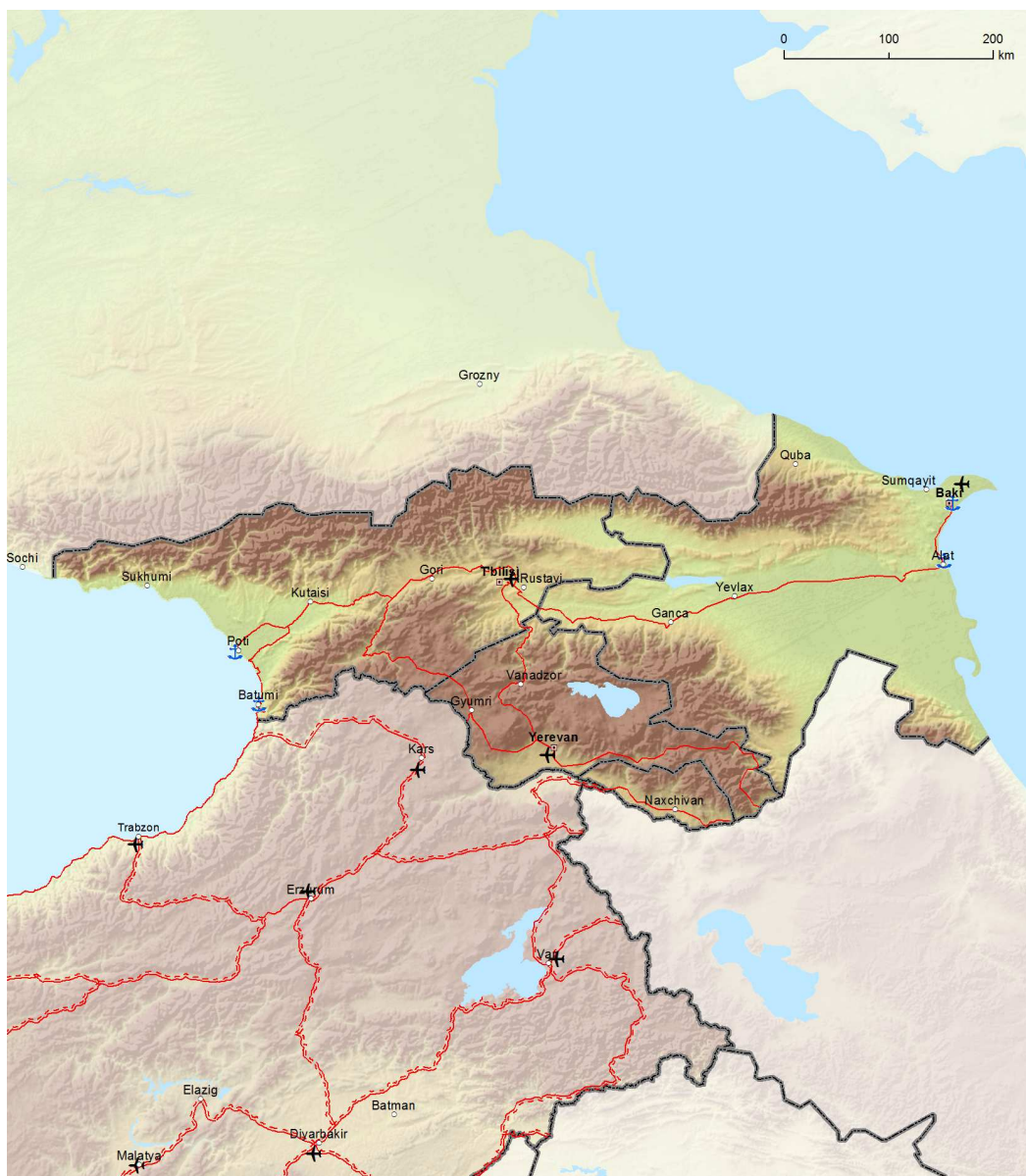


15.2. Orientacyjne rozszerzenie na państwa sąsiadujące

Sieć kompleksowa: linie kolejowe, porty, terminale kolejowo-drogowe i porty lotnicze

Sieć transportowa Partnerstwa Wschodniego: Armenia, Azerbejdżan, Gruzja

15

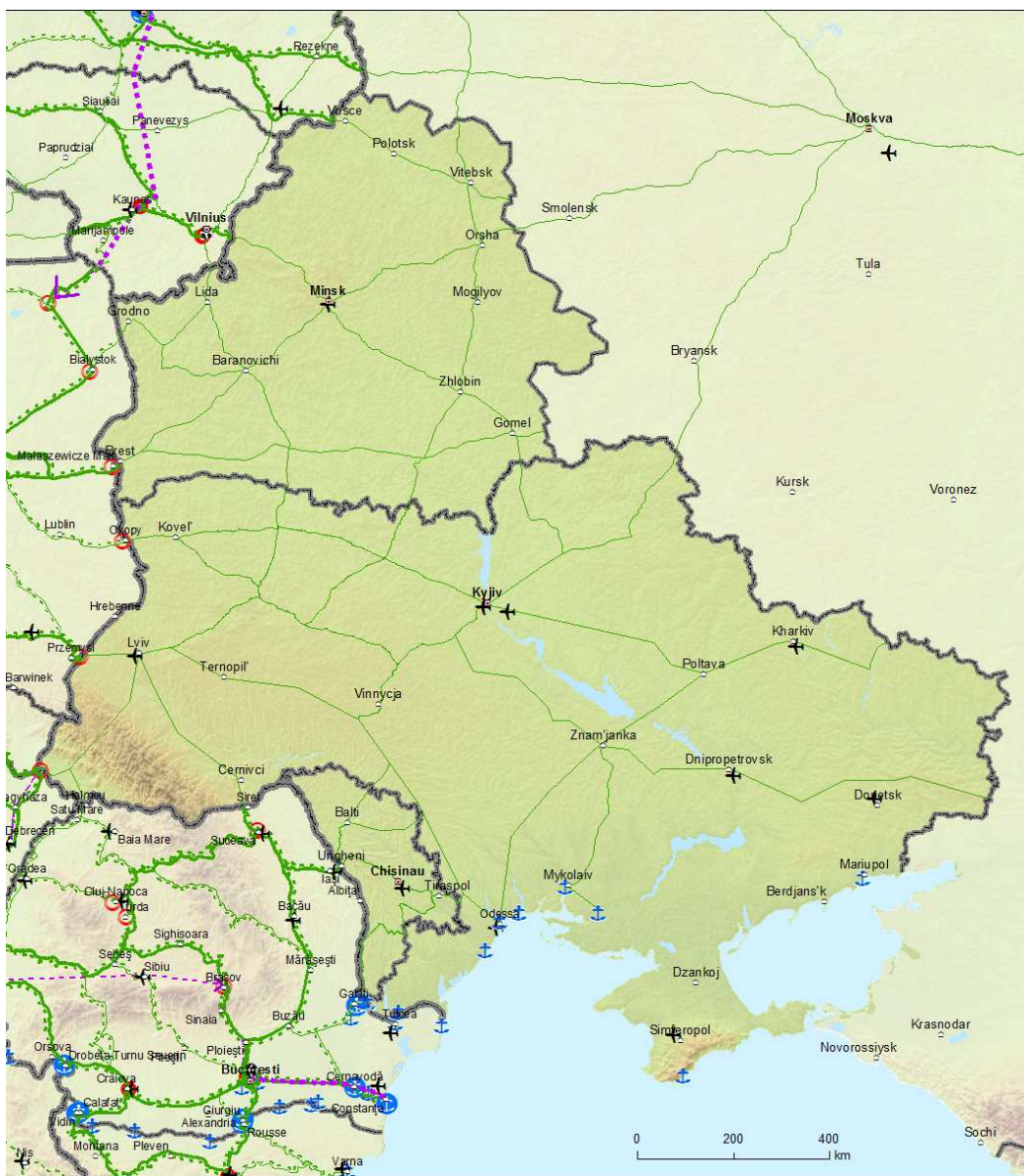


Kompleksowa		Bazowa		Kompleksowa		Bazowa	
		Drogi / Zakończone			Porty		
		Drogi / Do rozbudowy			Terminale kolejowo-drogowe		
		Drogi / Planowane					



16.1. Orientacyjne rozszerzenie na państwa sąsiadujące
 Sieć kompleksowa: linie kolejowe, porty, terminale kolejowo-drogowe i porty lotnicze
Sieć Transportowa Partnerstwa Wschodniego: Białoruś, Mołdawia, Ukraina

16



Kompleksowa	Bazowa		Kompleksowa	Bazowa		Kompleksowa	Bazowa	
		Kolej konwencjonalna / Zakończone			Kolej dużych prędkości / Zakończone			Porty lotnicze
		Kolej konwencjonalna / Do rozbudowy			Do rozbudowy jako kolej dużych prędkości			Porty
		Kolej konwencjonalna / Planowane			Kolej dużych prędkości / Planowane			Terminale kolejowo-drogowe



16.2. Orientacyjne rozszerzenie na państwa sąsiadujące
 Sieć kompleksowa: drogi, porty, terminale kolejowo-drogowe i porty lotnicze
Sieć Transportowa Partnerstwa Wschodniego: Białoruś, Mołdawia, Ukraina

16



Kompleksowa	Bazowa		Kompleksowa	Bazowa		Kompleksowa	Bazowa	
		Drogi / Zakończone			Porty			Porty lotnicze
		Drogi / Do rozbudowy			Terminale kolejowo-drogowe			
		Drogi / Planowane						



17.1. Orientacyjne rozszerzenie na państwa sąsiadujące
Sieć kompleksowa: Linie kolejowe, porty, terminale drogowo-kolejowe i porty lotnicze

17

**Partnerstwo na rzecz transportu i logistyki w ramach wymiaru północnego:
Białoruś, Federacja Rosyjska**



Kompleksowa		Bazowa		Kompleksowa		Bazowa		Kompleksowa		Bazowa	
		Kolej konwencjonalna / Zakończona			Kolej dużych prędkości / Zakończona			Porty lotnicze			Porty
		Kolej konwencjonalna / Do rozbudowy			Do rozbudowy jako kolej dużych prędkości			Terminale kolejowo-drogowe			
		Kolej konwencjonalna / Planowane			Kolej dużych prędkości / Planowane						



17.2. Orientacyjne rozszerzenie na państwa sąsiadujące
 Sieć kompleksowa: Koleje, porty, terminale drogowo-kolejowe i porty lotnicze
**Partnerstwo na rzecz transportu i logistyki w ramach wymiaru północnego:
 Białoruś, Federacja Rosyjska**



Kompleksowa	Bazowa		Kompleksowa	Bazowa		Kompleksowa	Bazowa	
		Drogi / Zakończone			Porty			Porty lotnicze
		Drogi / Do rozbudowy			Terminale kolejowo-drogowe			
		Drogi / Planowane						