



DZIENNIK URZĘDOWY

WOJEWÓDZTWA DOLNOŚLĄSKIEGO

Wrocław, dnia 4 września 2014 r.

Poz. 3683

UCHWAŁA NR XXXVIII/357/2014 RADY GMINY CZERNICA

z dnia 25 sierpnia 2014 r.

w sprawie zaliczenia dróg do kategorii dróg gminnych oraz ustalenia przebiegu istniejących dróg gminnych

Na podstawie art. 18 ust. 2 pkt 15 ustawy z dnia 8 marca 1990 r. o samorządzie gminnym (tekst jednolity: Dz. U. z 2013 r., poz. 594, ze zm.) oraz art. 7 ustawy z dnia 21 marca 1985 r. o drogach publicznych (tekst jednolity: Dz. U. z 2013 r., poz. 260, ze zm.), uchwała się, co następuje:

§ 1. Po zasięgnięciu opinii Zarządu Powiatu Wrocławskiego zalicza się do kategorii dróg gminnych drogi opisane w tabeli stanowiącej załącznik nr 1 do niniejszej uchwały.

§ 2. Ustala się przebieg istniejących dróg gminnych opisanych w tabeli stanowiącej załącznik nr 2 do niniejszej uchwały.

§ 3. Drogi, o których mowa w § 1 i § 2 zostały przedstawione graficznie w załączniku nr 3 do niniejszej uchwały.

§ 4. Wykonanie uchwały powierza się Wójtowi Gminy Czernica.

§ 5. Uchwała wchodzi w życie w terminie 14 dni od dnia ogłoszenia w Dzienniku Urzędowym Województwa Dolnośląskiego, z mocą obowiązująca od dnia 1 stycznia 2015 r.

Przewodniczący Rady Gminy Czernica:
J. Jagielski

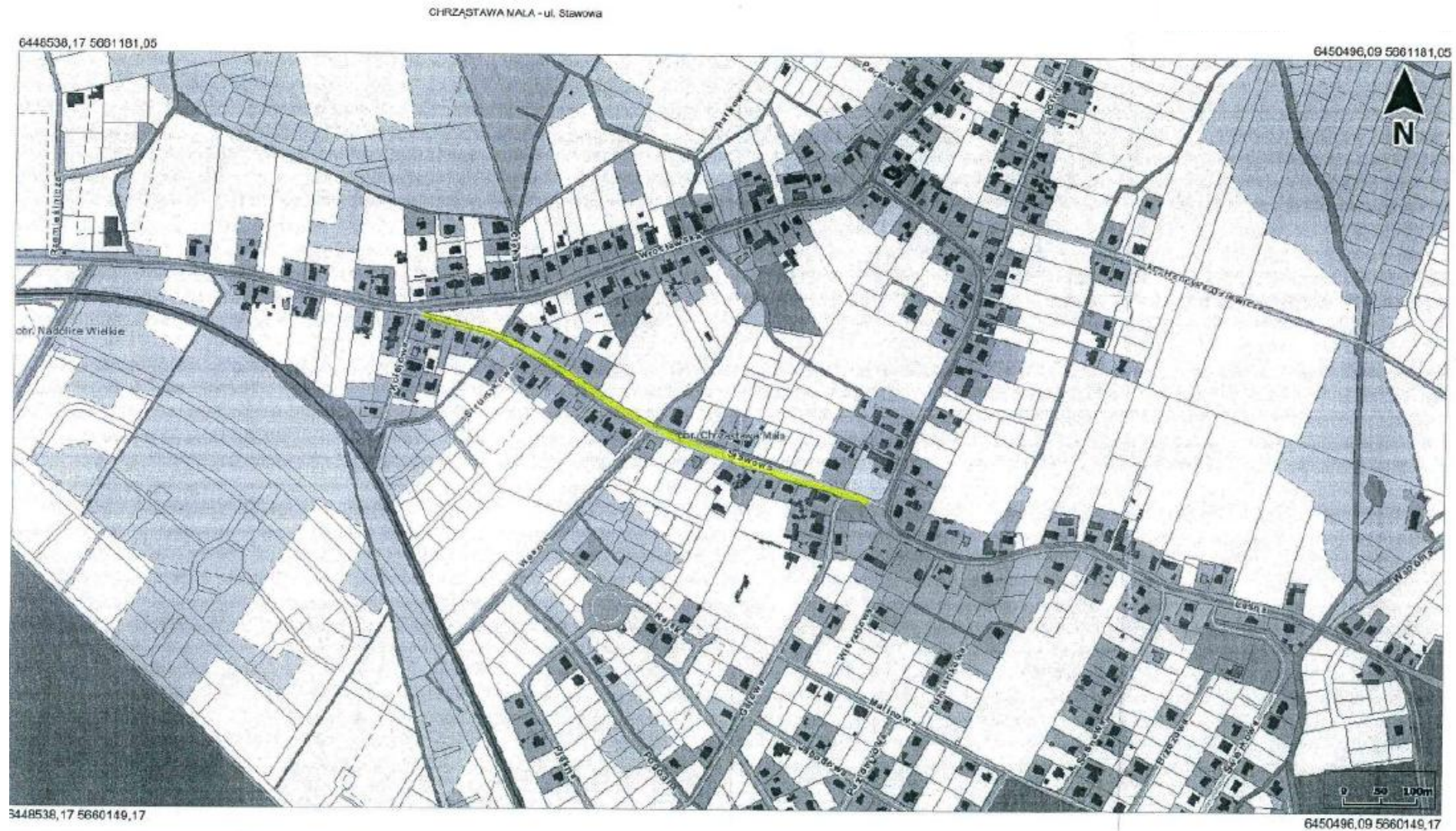
Załącznik nr 1 do uchwały nr XXXVIII/
/357/2014 Rady Gminy Czernica z dnia
25 sierpnia 2014 r.

Lp	miejsowość	nazwa ulicy	Długość [m]	Przebieg
1	CHRZAŚTAWA MAŁA	Stawowa	695	od drogi powiatowej nr 1930D do drogi powiatowej 1929D
2		Malinowa / Sosnowa / Kasztanowa	630	od ul. Gajowej ul. Malinową, Kasztanową do skrzyżowania z ul. Świerkową
3		Wspólna	1200	od rzeki Graniczna do drogi powiatowej nr 1929D
4	CHRZAŚTAWA WIELKA	Leśna	945	od ul. Aroniowej do drogi powiatowej nr 1930D
5		Brzozowa	1220	od drogi powiatowej nr 1930D do ul. Przylesie
6	NADOLICE MAŁE	Wiosenna	540	od drogi powiatowej nr 1535D do drogi powiatowej 1535D
7	NADOLICE WIELKIE	Rzeczna	2010	od rzeki Widawa do drogi powiatowej nr 1535D
8		Sportowa	365	od drogi powiatowej nr 1535D do ul. Parkowej
9		Stawowa/Poprzeczna/Boczna	505	od ul. Rzeczej ul. Boczna, Poprzeczna, Stawowa do drogi powiatowej nr 1535D
10		Brzozowa	705	od ul. Jeżynowej do drogi powiatowej nr 1535D
11		Dworska/Gajowa	695	od ul. Jeżynowej do ul. Brzozowej
12		Grabowa	260	od ul. Brzozowej do drogi powiatowej nr 1535D
13	CZERNICA	Jana Pawła II / Odrzańska	910	od drogi wojewódzkiej nr 455 do bud. nr 37
14	WOJNOWICE	Główna / Ogrodowa / Czereśniowa	1690	od ul. Zielnej, poprzez odcinek ul. Główny, ul. Ogrodową i Czereśniową do ul. Polnej
15	RATOWICE	Odrzańska	1160	od ul. Wrocławskiej ul. Odrzańską do ul. Wrocławskiej
16		Spacerowa	325	od drogi wojewódzkiej nr 455 do ul. Wrocławskiej
17	GAJKÓW	Poprzeczna	365	od drogi powiatowej nr 1927D do drogi powiatowej nr 1926D
18		Główna	500	od wału przeciwpowodziowego do skrzyżowania z drogą powiatową nr 1926D
19	KAMIENIEC WROCLAWSKI	Studzienne	1770	od drogi powiatowej nr 1535D do drogi powiatowej nr 1928D w Kamieńcu Wrocławskim
20		Słoneczna	275	od drogi wojewódzkiej nr 455 do ul. Studziennej
21		Polna	735	od drogi wojewódzkiej nr 455 do ul. Działkowej
22		Spółdzielcza	420	od drogi wojewódzkiej nr 455 do wału przeciwpowodziowego
23	DOBRZYKOWICE	Widawska	1200	od ul. Lazurytovej do ul. Stawowej
24		Krótką	1250	od linii kolejowej nr 292 do drogi powiatowej nr 1535D w Dobrzykowicach (ul. Krótka)
25		Szkołna	515	od ul. Stawowej (dr. 1922D) do ul. Wrocławskiej (1535D)
26		Polna	665	od ul. Kolejowej (dr. 1923D) do ul. Kasztanowej
27		Modrzewiowa	480	od ul. Kolejowej (dr. 1923D) do ul. Kasztanowej
28	KRZYKÓW/ NADOLICE MAŁE	Sosnowa KRZYKÓW Parkowa NADOLICE WIELKIE	1615	od ul. Głównej (dr. powiatowa nr 1924D) ul. Sosnową w Krzykowie, ul. Parkową w Nadolicach Wielkich do ul. Rzeczej w Nadolicach Wielkich
29	ŁANY / KAMIENIEC WROCLAWSKI	Odrzańska ŁANY Podwałe KAMIENIEC WROCL.	1150	ul. Odrzańską w Łanach, poprzez ul. Podwałe w Kamieńcu Wrocławskim do drogi wojewódzkiej nr 455
30	GAJKÓW/ JESZKOWICE	Janowicka	1390	od drogi powiatowej nr 1926D w Gajkowie do drogi wojewódzkiej nr 455 w Jeszkowicach

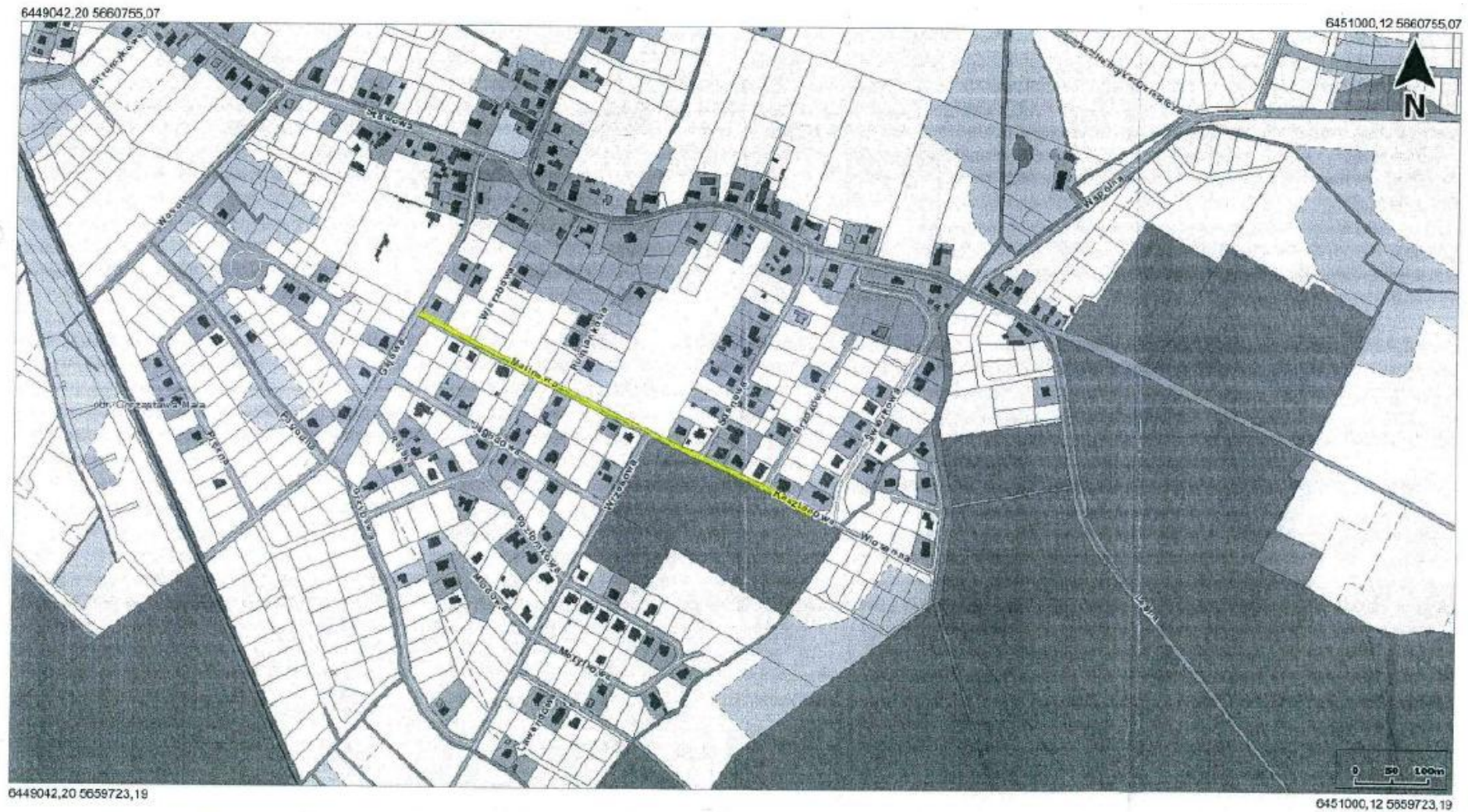
Załącznik nr 2 do uchwały nr XXXVIII/
/357/2014 Rady Gminy Czernica z dnia
25 sierpnia 2014 r.

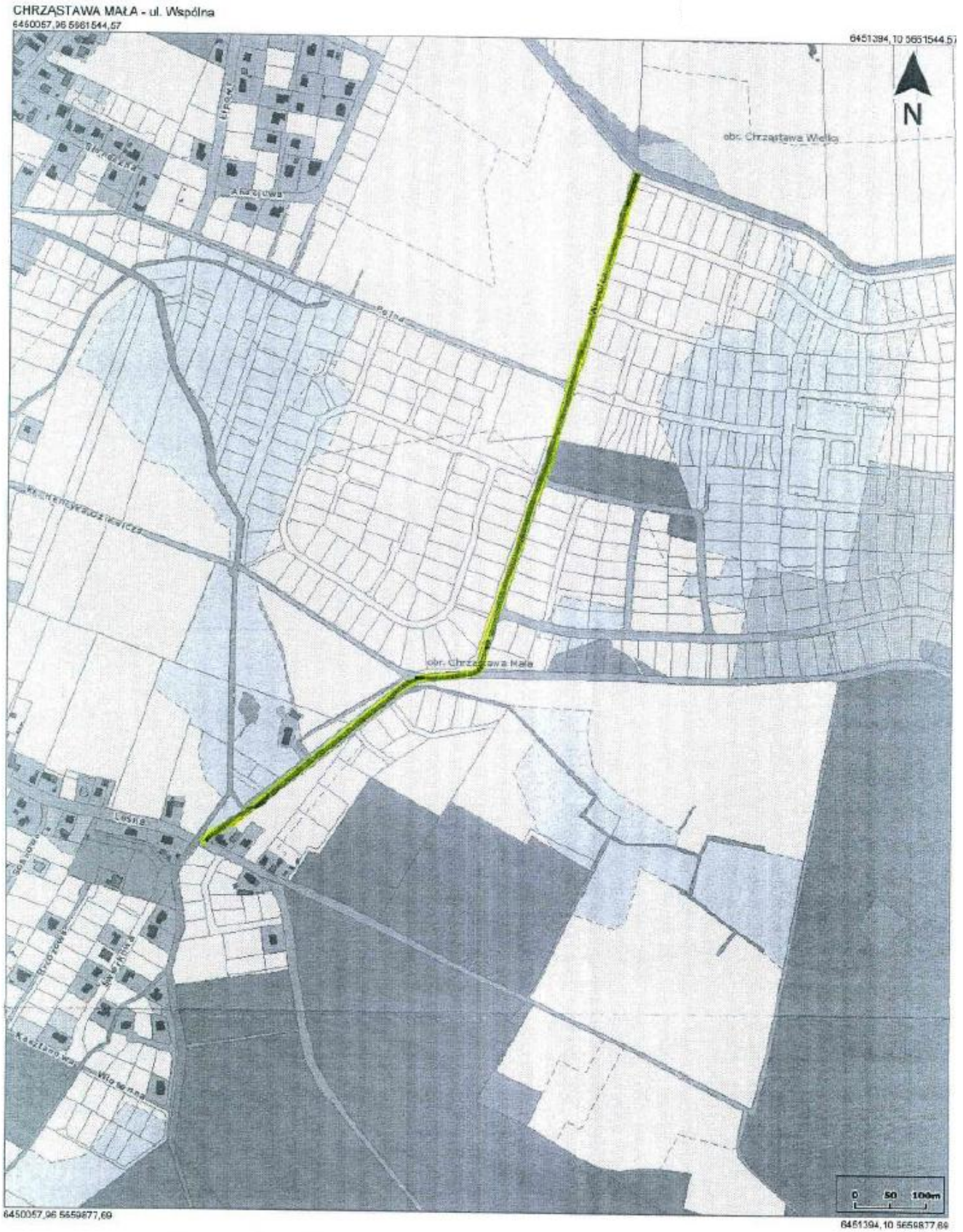
Lp	miejsowość	nazwa ulicy	nr drogi	Długość [m]	Przebieg
1	CHRZĄSTAWA MAŁA	Stawowa / Gajowa	4703005	685	od ul. Stawowej, ul. Gajową do torów kolejowych
2	CHRZĄSTAWA WIELKA	Młyńska	nie nadany dawna droga DODP	1970	od rzeki Widawa do drogi powiatowej nr 1930D
3		Przylesie	4703006	1000	od drogi powiatowej nr 1930D do ul. Brzozowej
4	CZERNICA	Św. Brata Alberta Adama Chmielowskiego	nie nadany, starodroże DW 455	615	od drogi powiatowej nr 1928D do drogi wojewódzkiej nr 455
5	WOJNOWICE	Akacjowa / Polna	4703004	1900	od drogi powiatowej nr 1928D ul. Akacjową poprzez ul. Polną do drogi powiatowej nr 1535D
6	RATOWICE	Wrocławska	4703009	2530	od drogi wojewódzkiej nr 455 ul. Wrocławską do drogi wojewódzkiej nr 455
7	KAMIENIEC WROCLAWSKI	Działkowa	106951 D	2250	od drogi wojewódzkiej nr 455 w Kamieńcu Wrocławskim przez ul. Działkową do skrzyżowania z drogą na dz. nr 327/2
8	KRZYKÓW/ NADOLICE WIELKIE	KRZYKÓW Główna NADOLICE WLK. bez nazwy	4703001	1320	od ul. Głównej (dr powiatowa nr 1924D) do ul. Rzeczej w Nadolicach Wielkich
9	JESZKOWICE/ WOJNOWICE	JESZKOWICE Wojnowicka WOJNOWICE Zielona / Główna / Jelczańska	106952 D	3350	od drogi powiatowej nr 1925D przez ul. Wojnowicką w Jeszkowicach, poprzez ul. Zieloną, Główną i Jelczańską do końca drogi przy lesie

Załącznik nr 3 do uchwały nr XXXVIII/
/357/2014 Rady Gminy Czernica z dnia
25 sierpnia 2014 r.



CHRZĄSTAWIA MAŁA - ul. Malinowa / Sosnowa / Kasztanowa

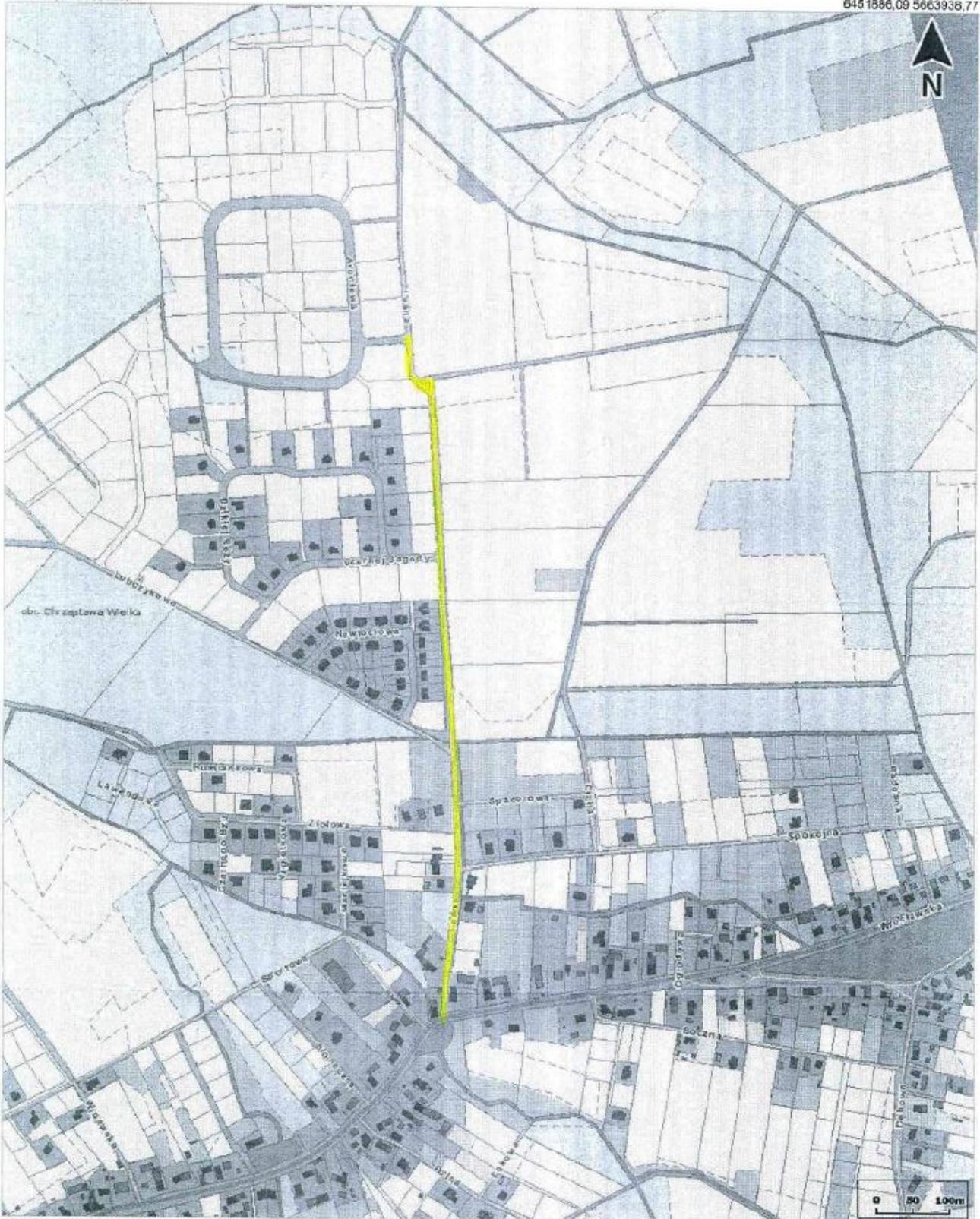




CHRZĄSTAWA WIELKA - ul. Leśna

6450549,94 5663938,77

6451886,09 5663938,77



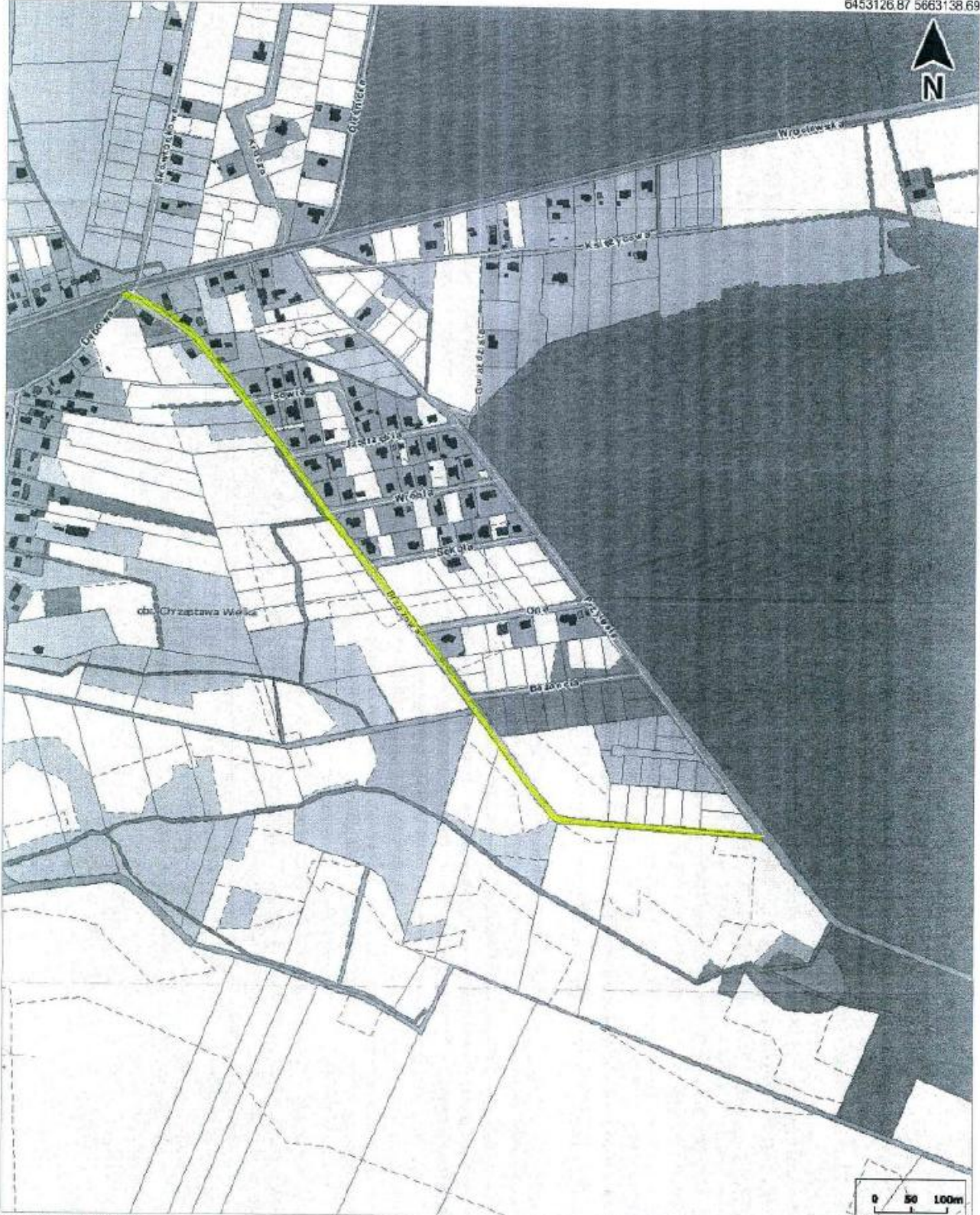
6450549,94 5662271,89

6451886,09 5662271,89

CHRZĄSTAWA WIELKA - ul. Erzzuowa

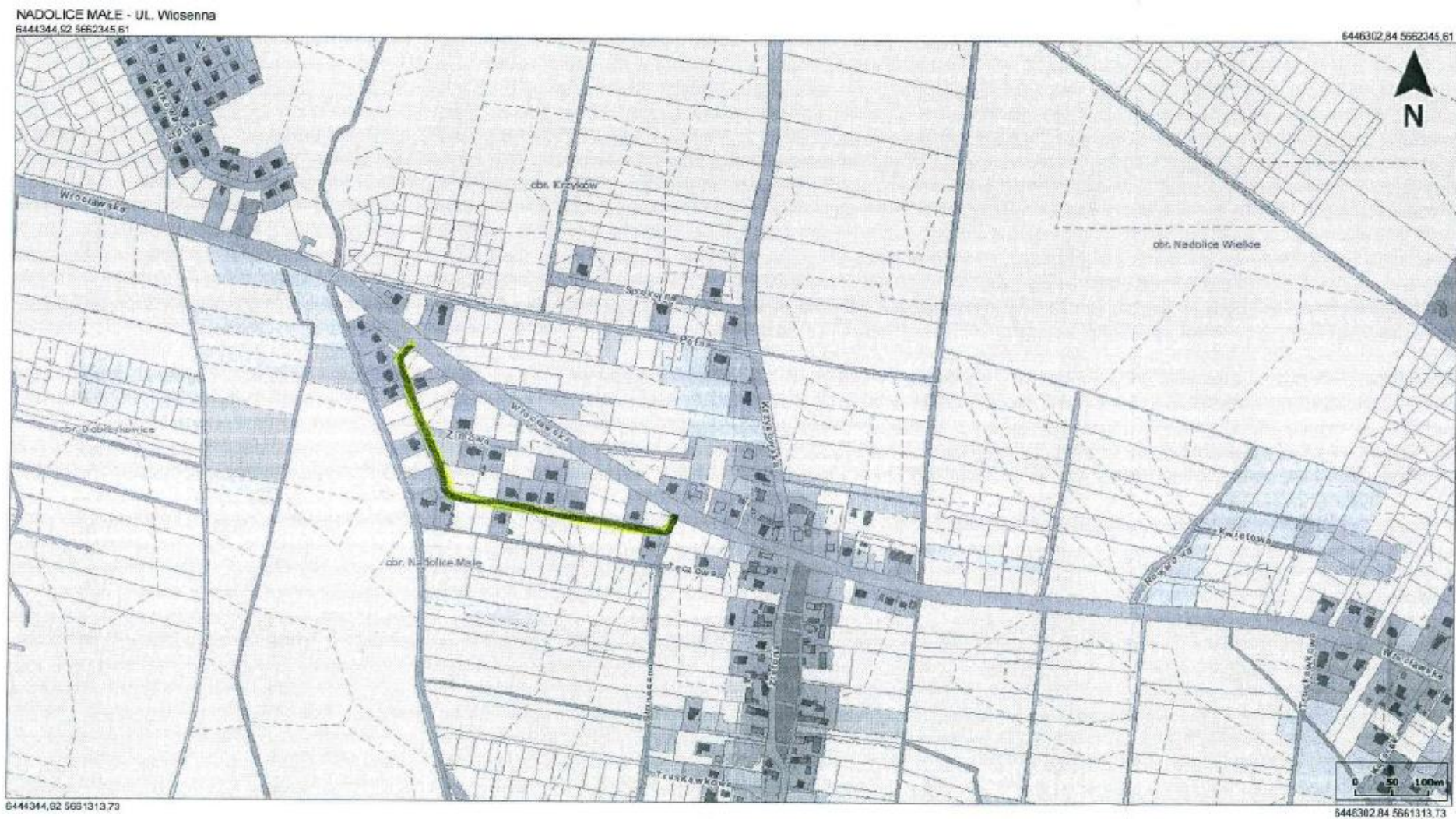
6451790,73 5663138,69

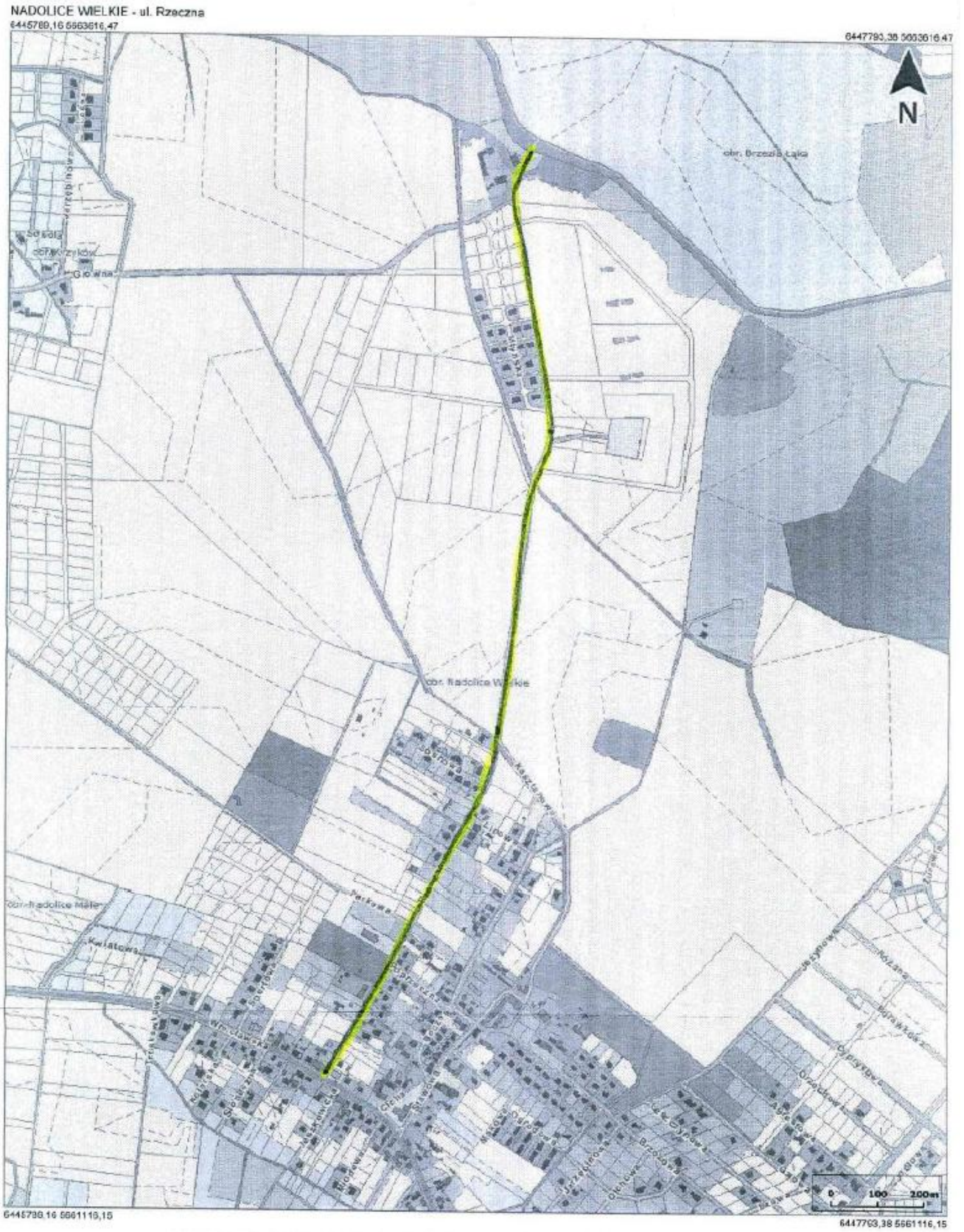
6453126,87 5663138,69



6451790,73 5661471,81

6453126,87 5661471,81





NADDOLICE WIELKIE - ul. Sławowa / Poprzeczna / Bocznia

6445997,73 5662303,07

6447333,88 5662303,07



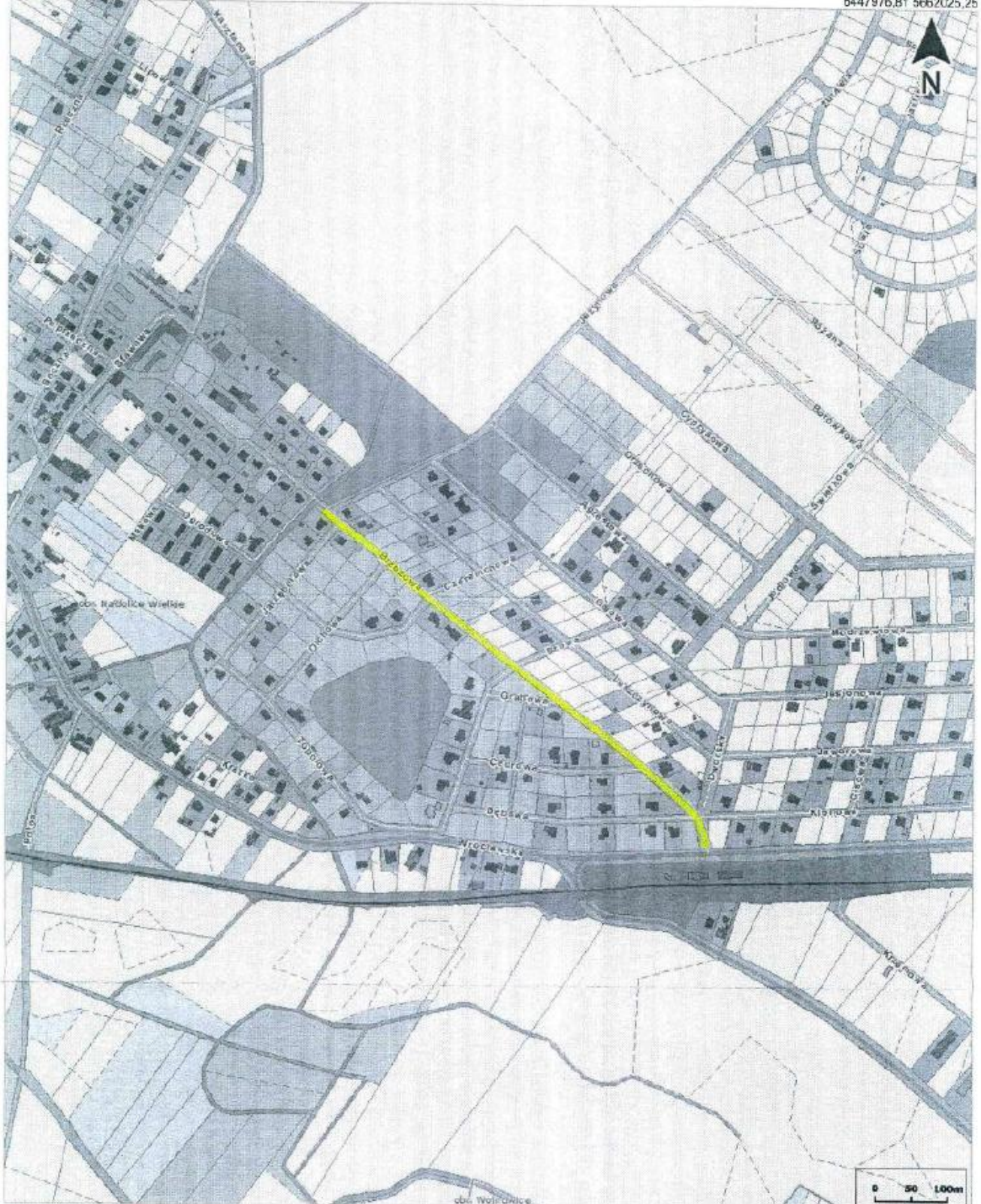
6445997,73 5660636,19

6447333,88 5660636,19

NADOLICE WIELKIE - ul. Brzozowa

6446640,87 5662025,25

6447976,81 5662025,25



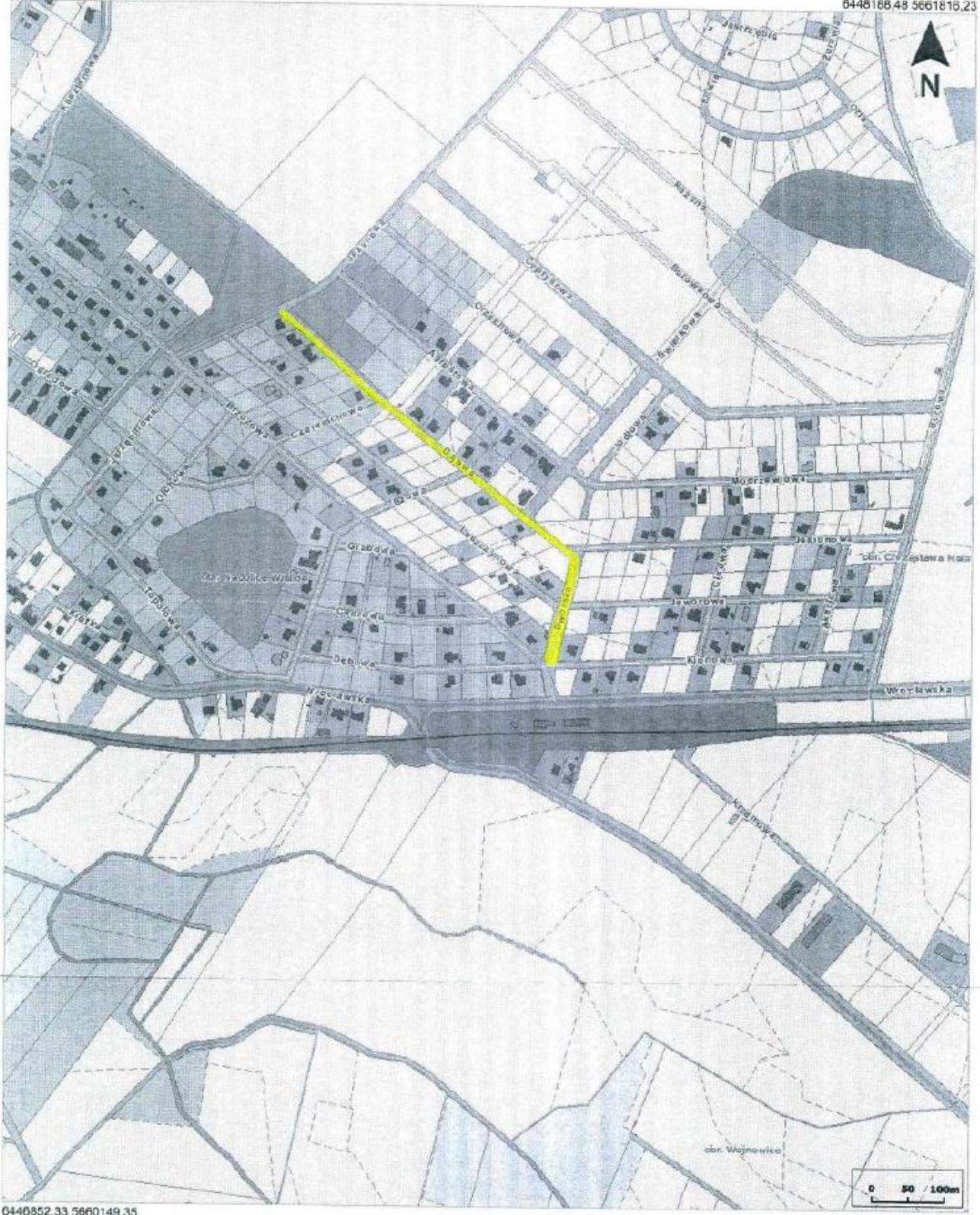
6446640,67 5660358,38

6447976,81 5660358,38

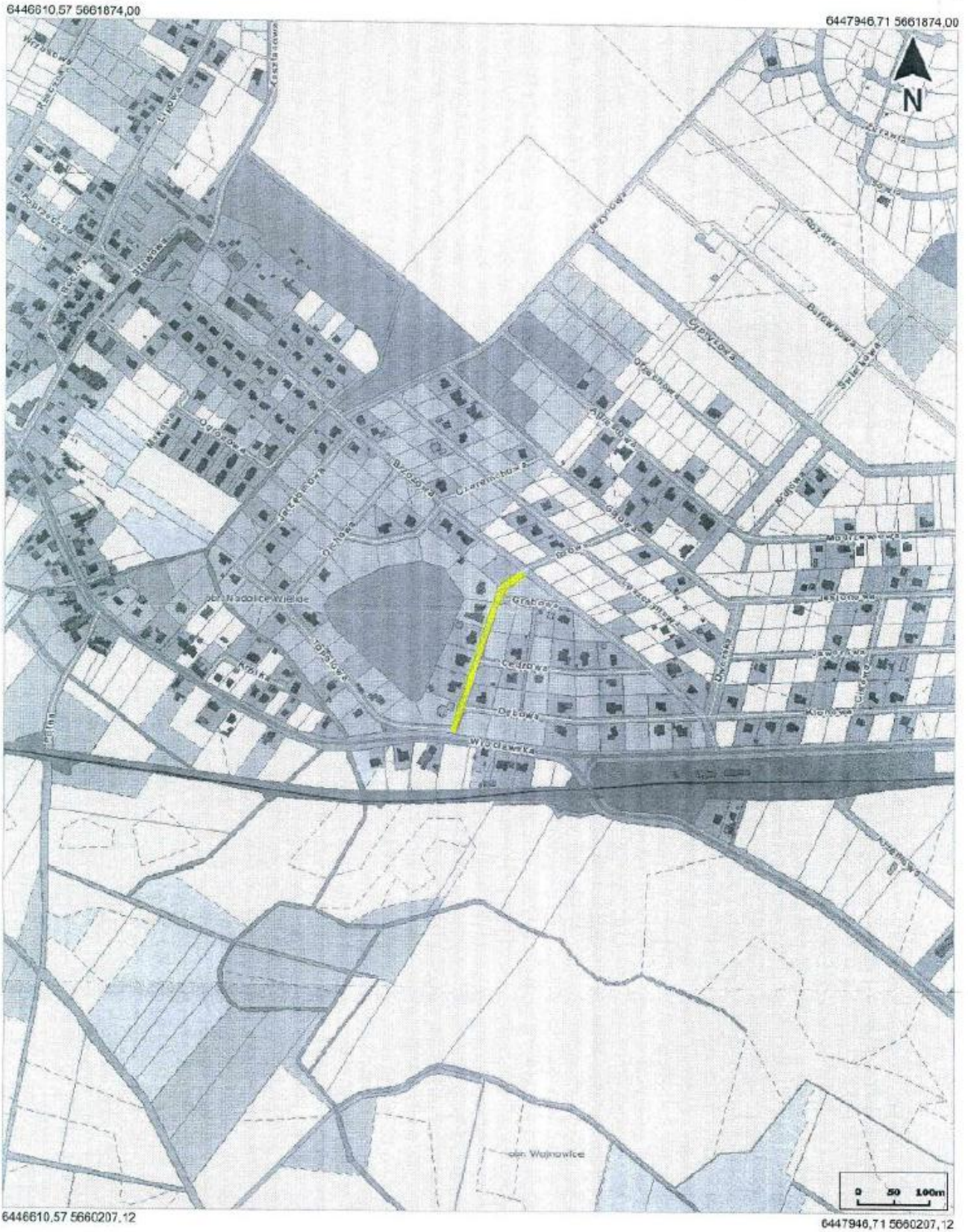
NADOLICE WIELKIE - ul. Gajowa / ul. Dworska

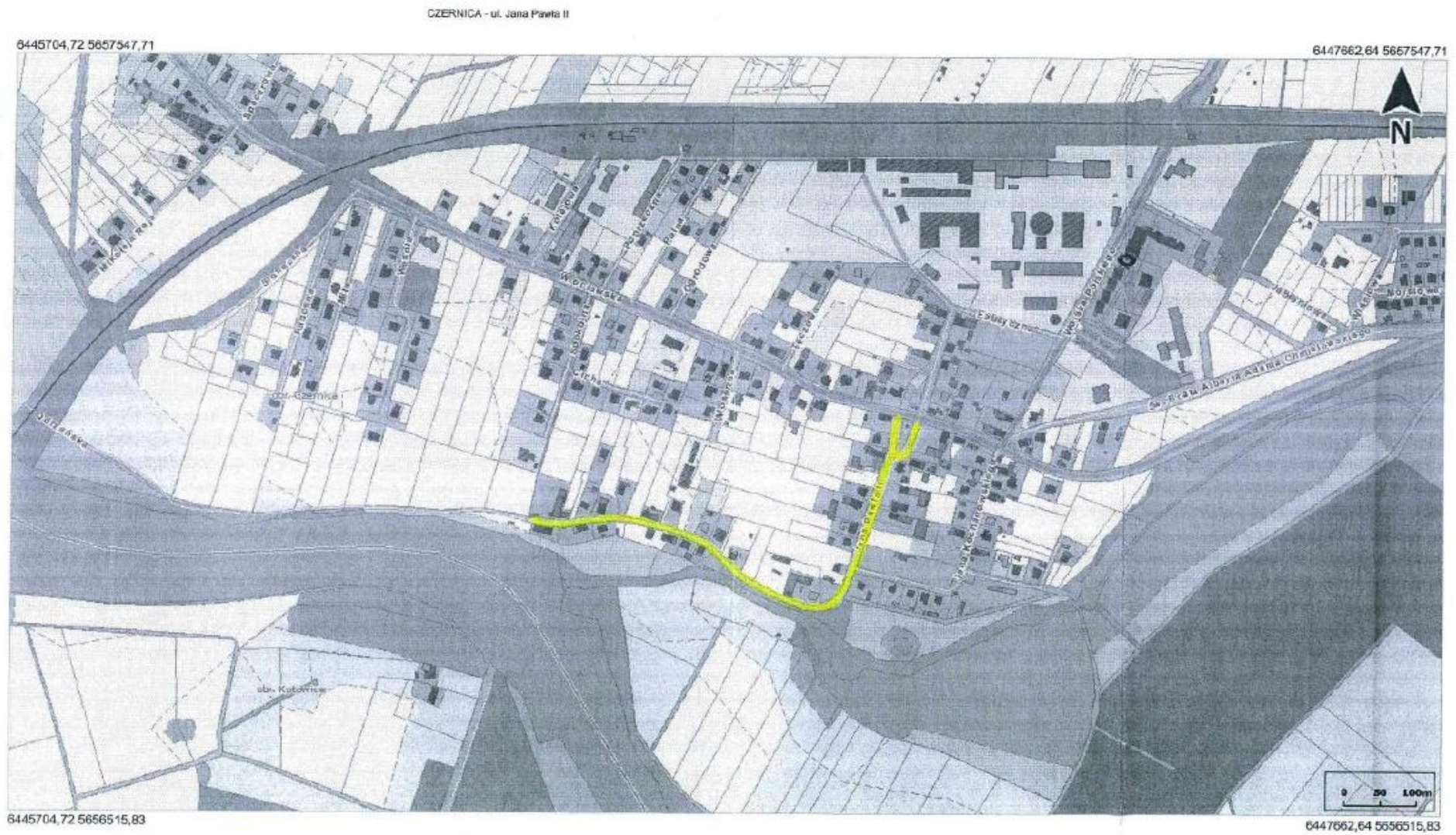
6446852.33 5661816.23

6448188.48 5661816.23

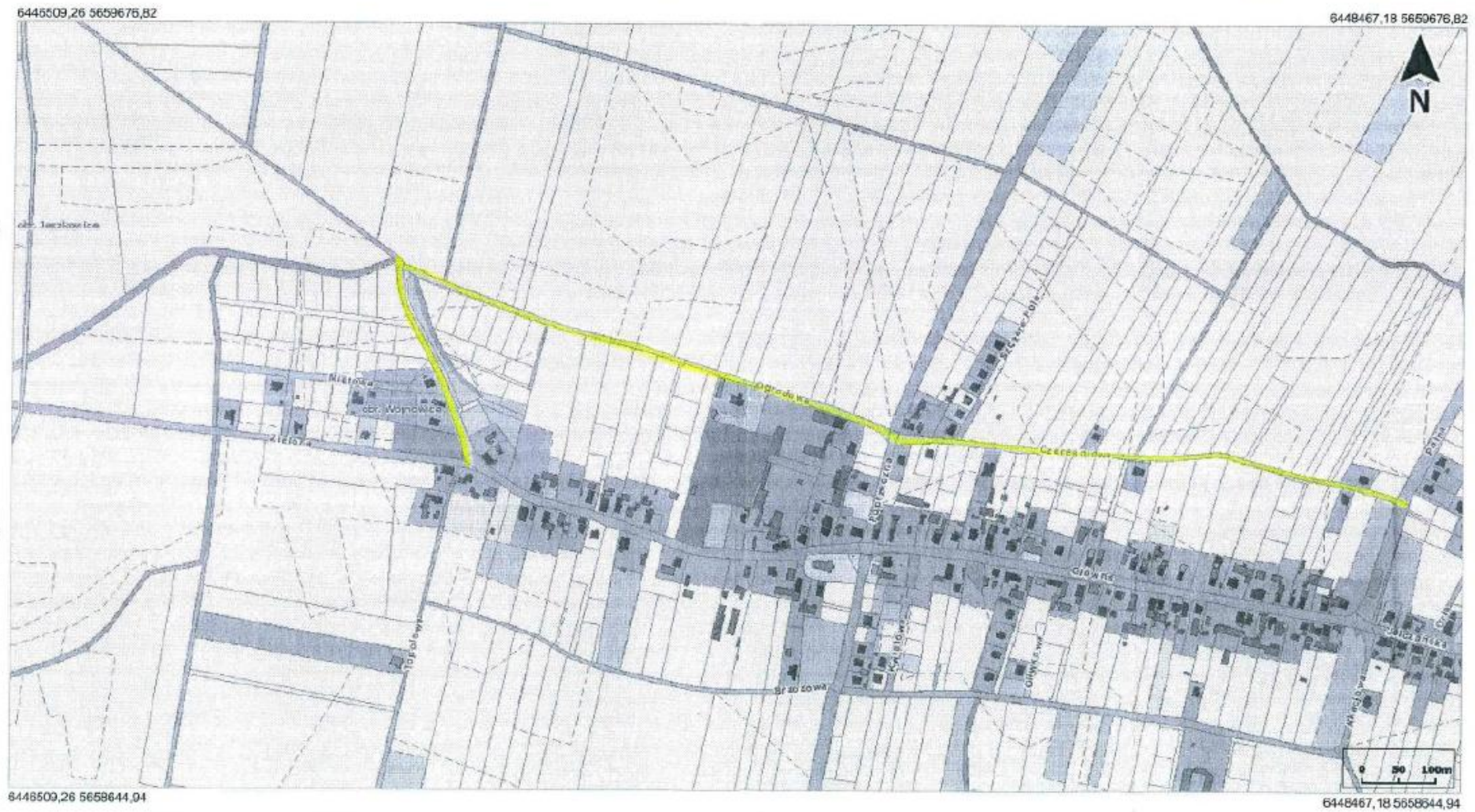


NADOLICE WIELKIE - ul. Grabowe





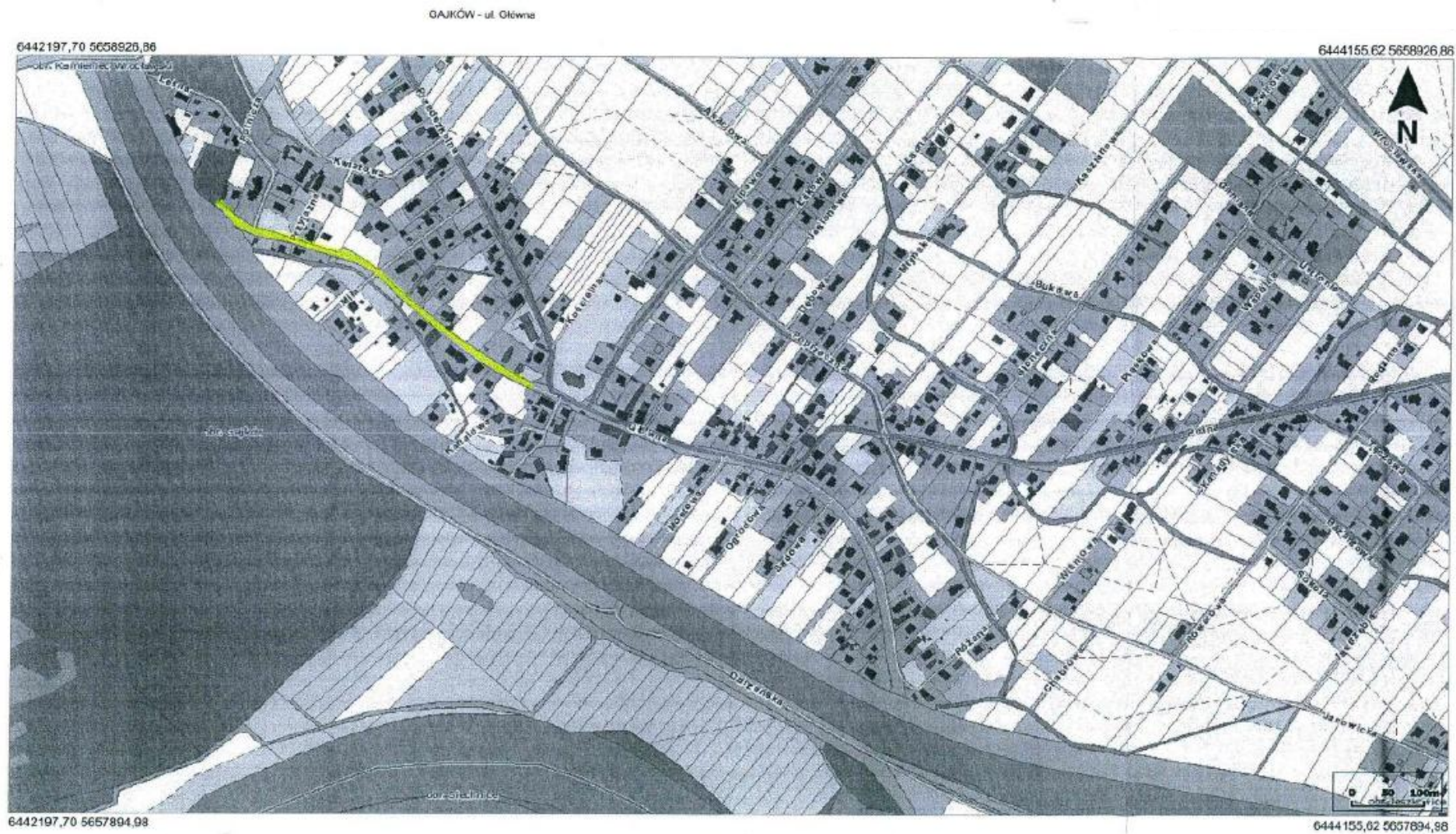
WOJNOWICE - ul. Główna / Ogródowa / Czeretniewa







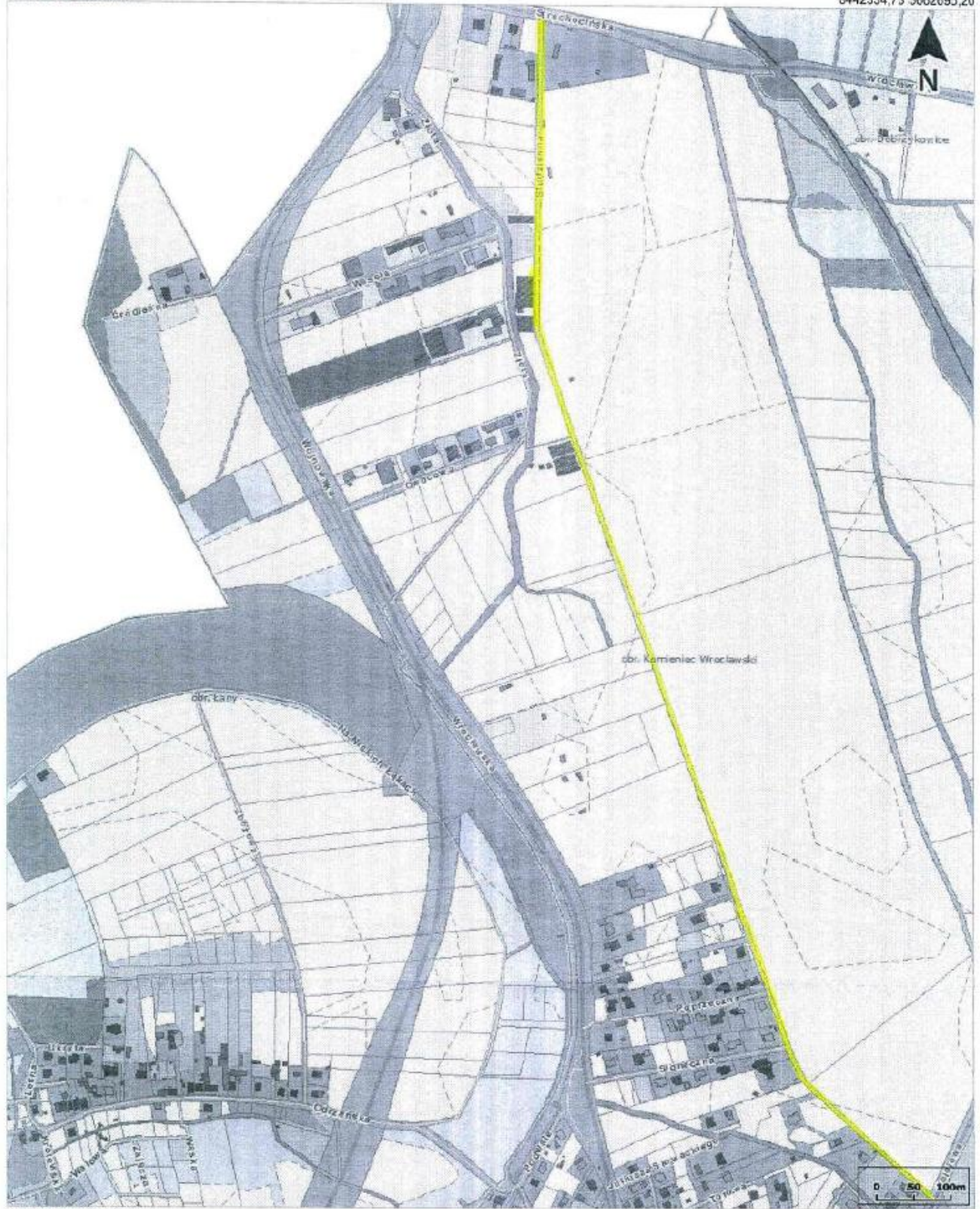




KAMENIEC WROCLAWSKI - ul. Śluzienna

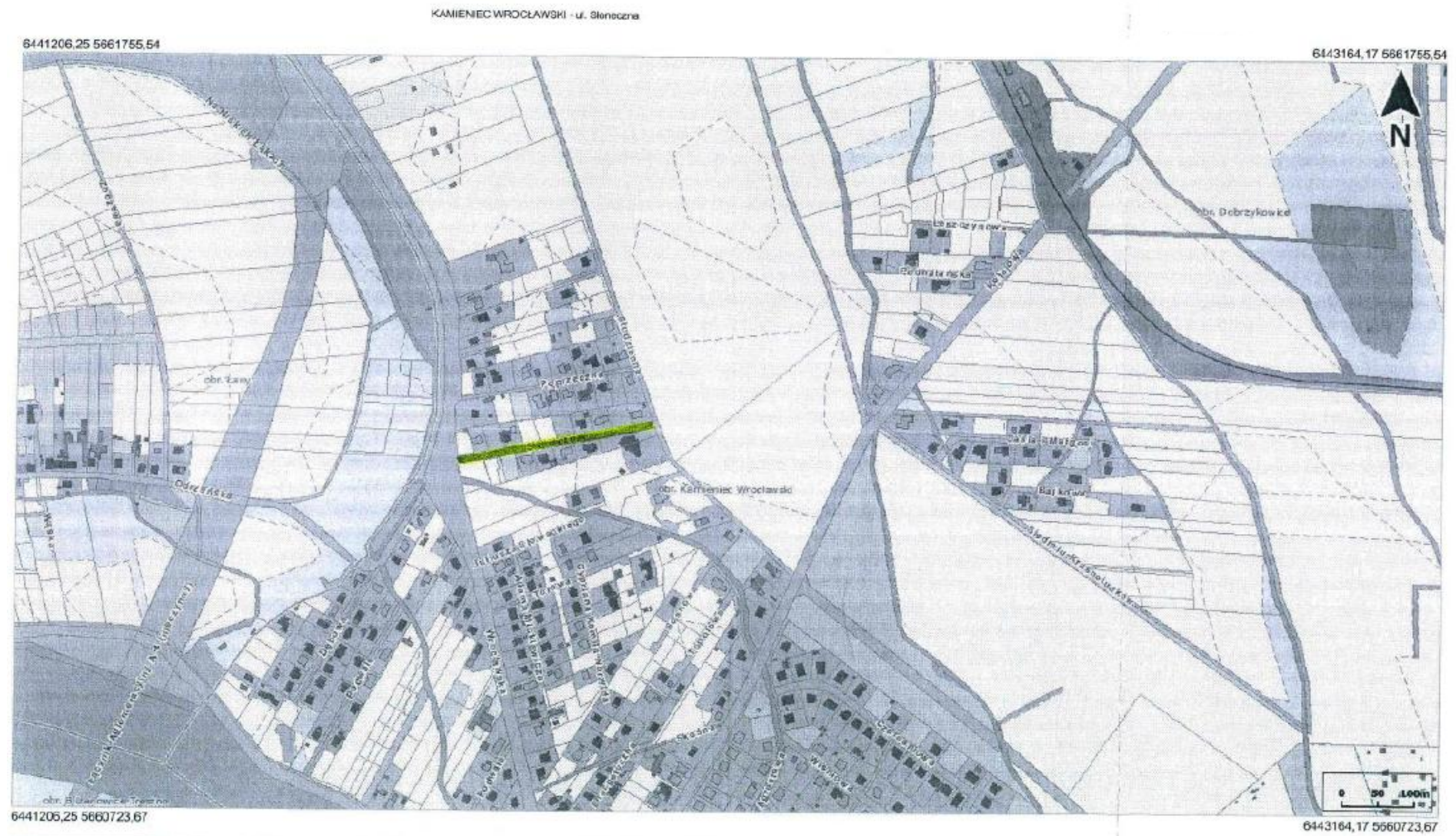
6440998,58 5662695,20

6442334,73 5662695,20

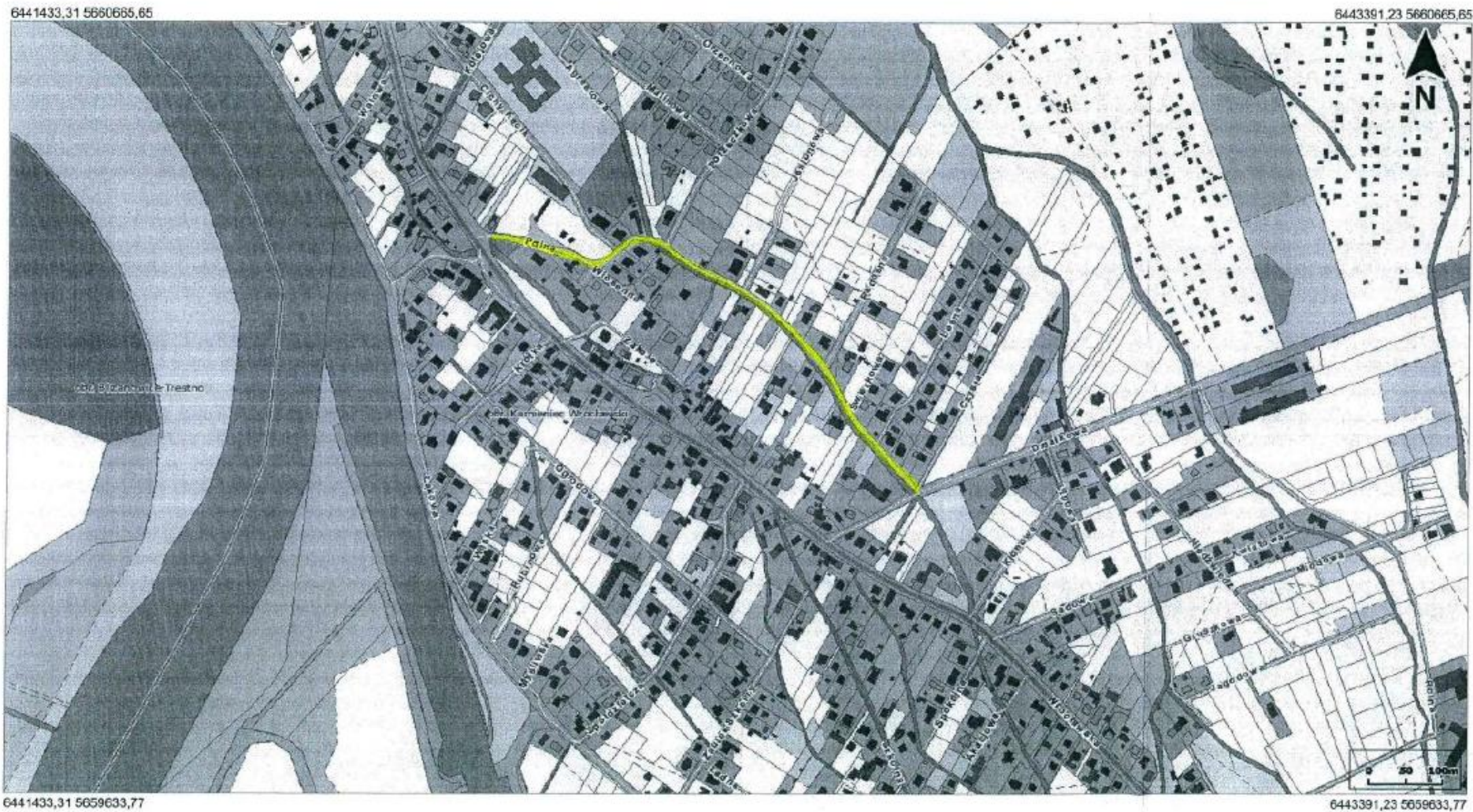


6440998,58 5661028,32

6442334,73 5661028,32



KAMIENIEC WRÓCZLAWSKI - ul. Polna



KAMENIEC WRÓCŁAWSKI - ul. Spółdzielcza

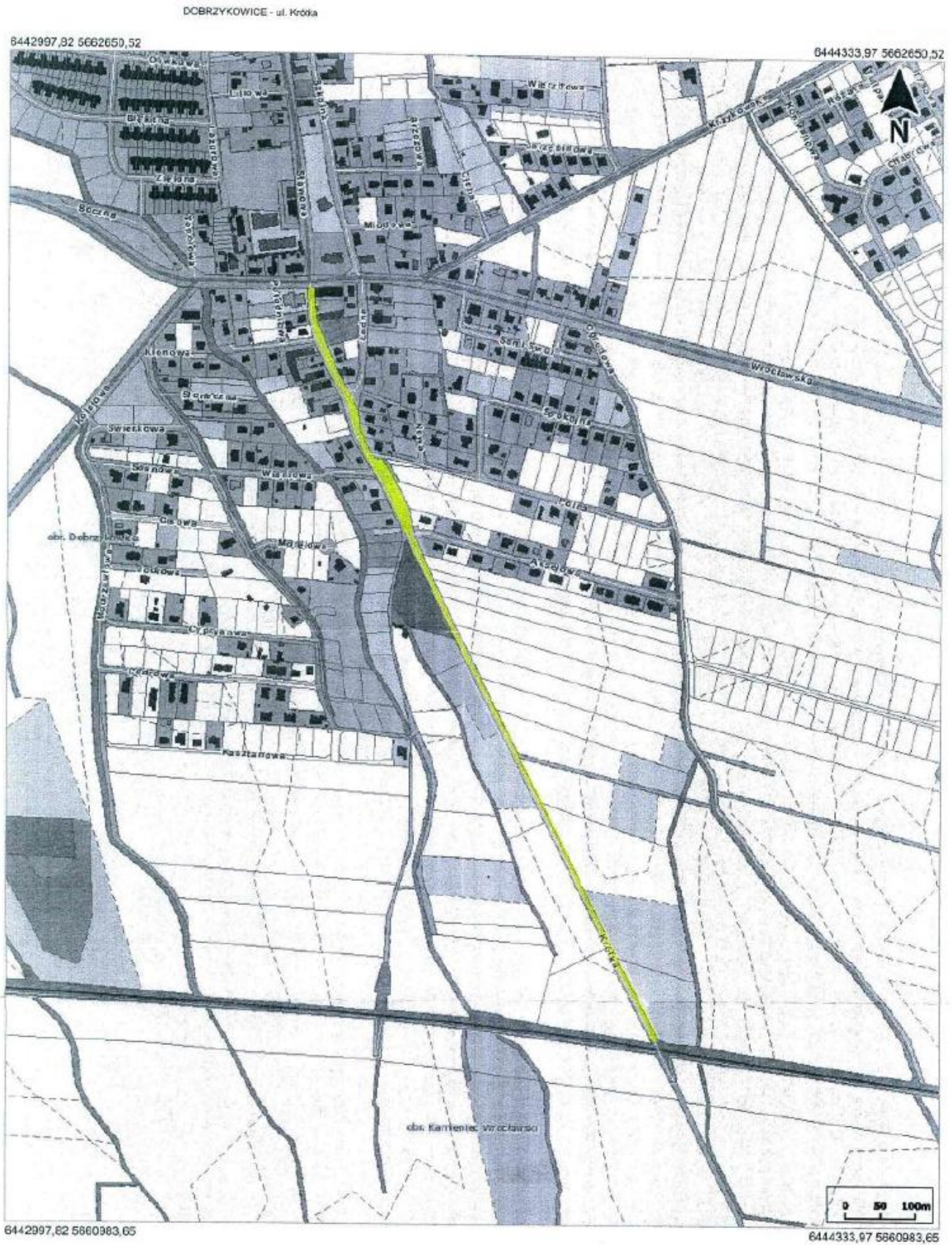
6441621,16 5660450,01

6443579,08 5660450,01



6441621,16 5659418,14

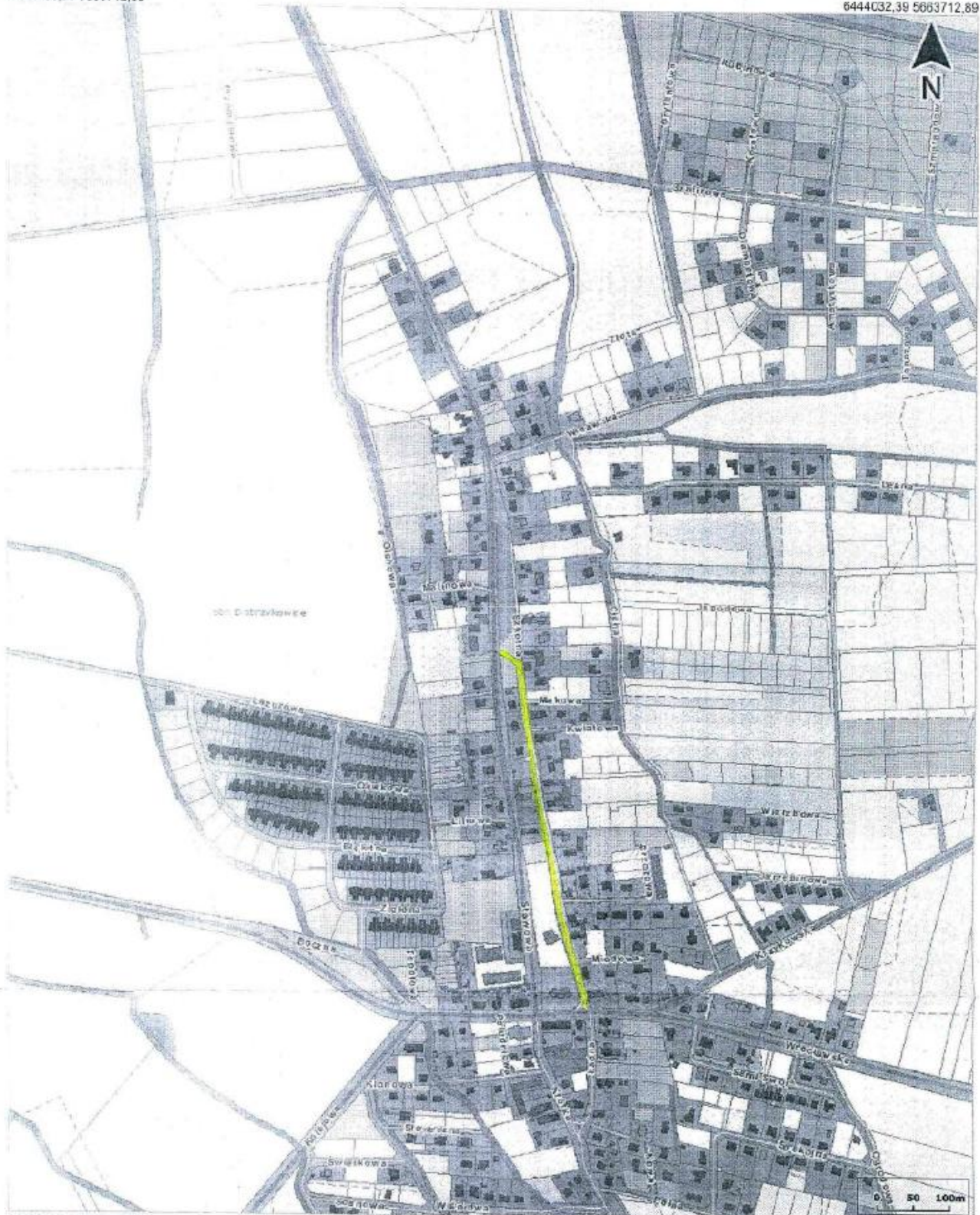
6443579,08 5659418,14



DOBZYKÓWICE - ul. Szkolna

0442095,24 5063712,89

6444032,39 5063712,89



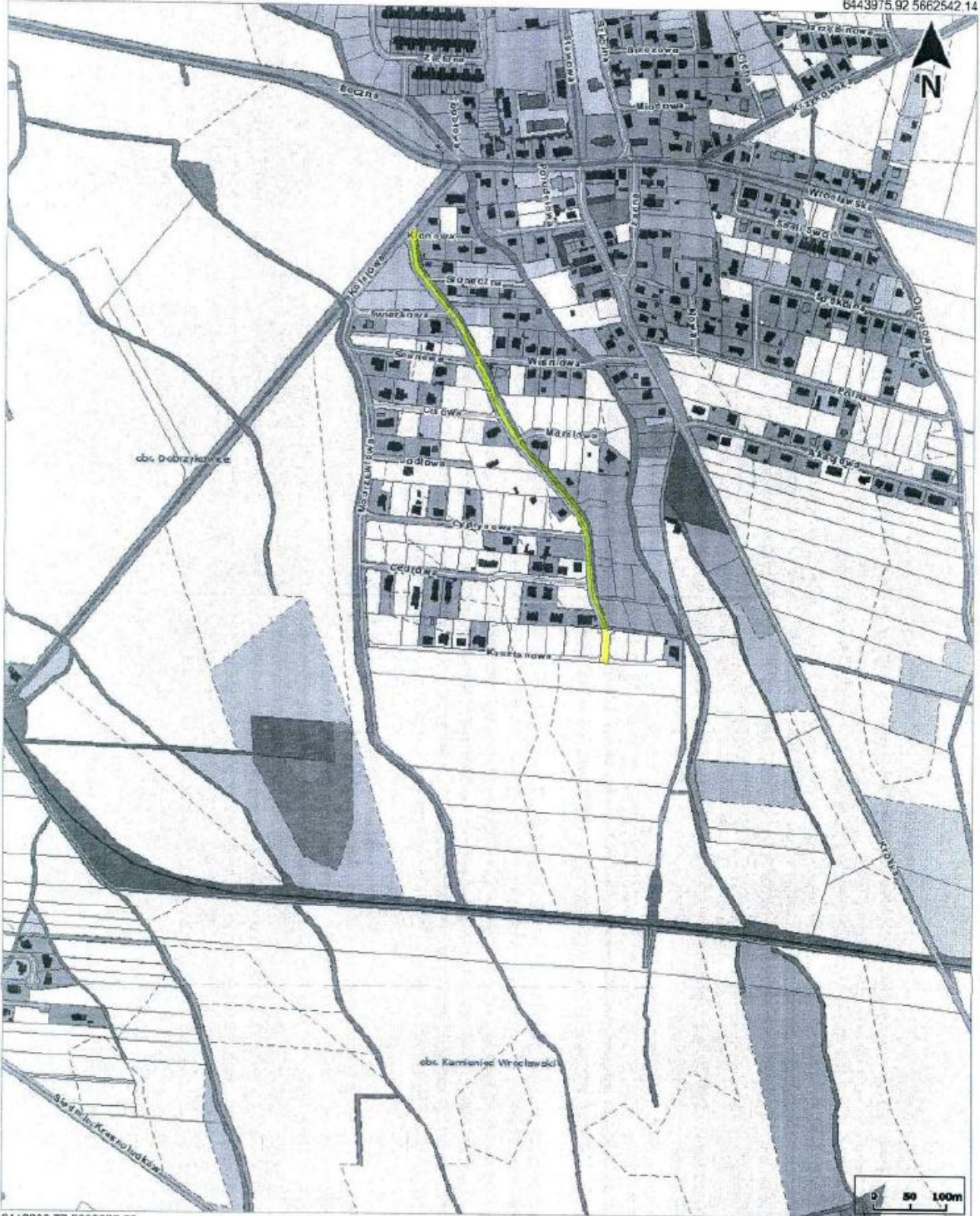
0442095,24 5062040,02

6444032,39 5062040,02

DOBZYKOWICE - ul. Rona

6442639,77 5662542,14

6443975,92 5662542,14



6442639,77 5660875,26

6443975,92 5660875,26



KAMIEŃ WROCLAWSKI - ul. Podwaie ŁANY - ul. Odrzańska

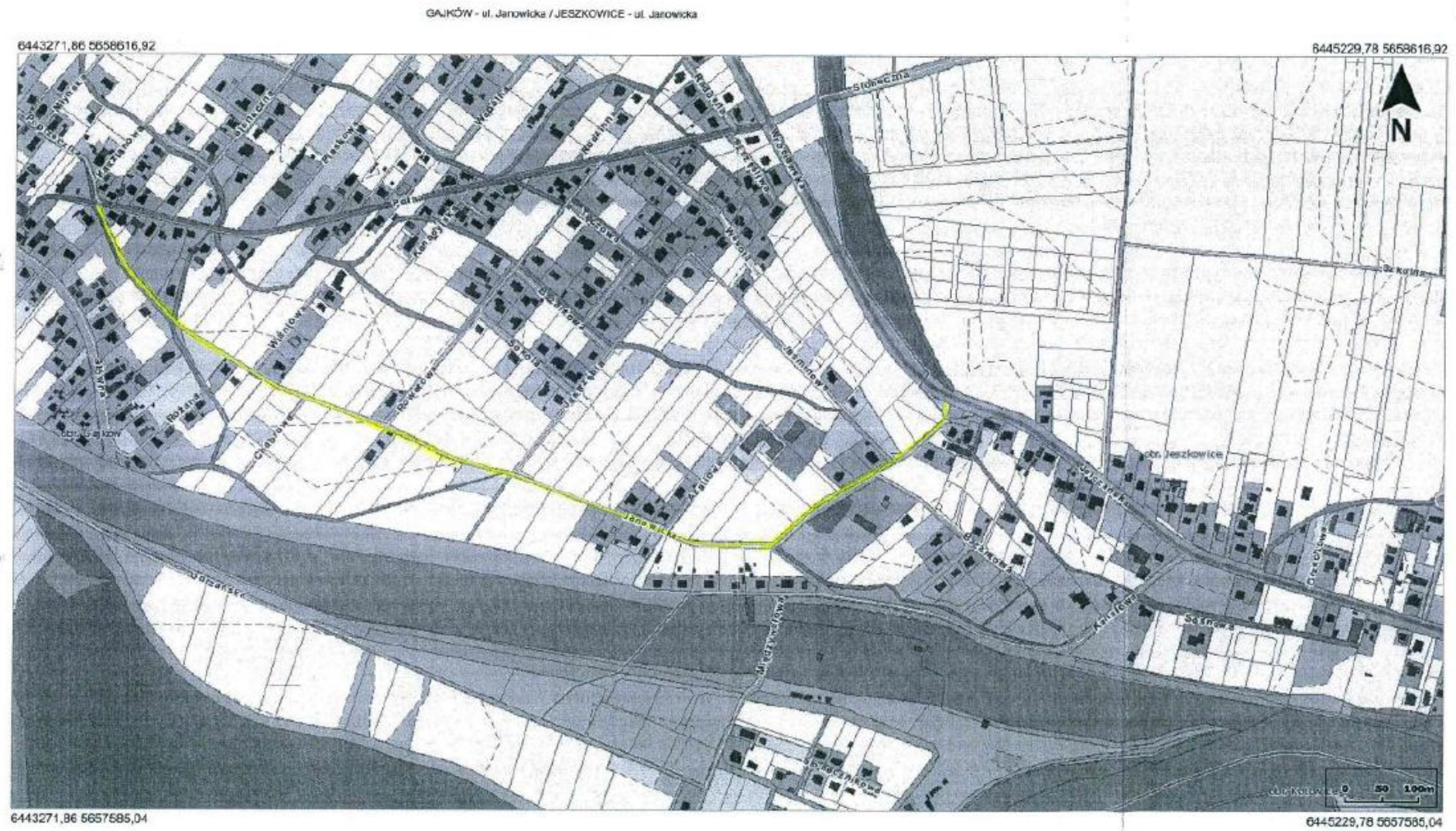
6440647,86 5661684,24

6442605,78 5661684,24



6440647,86 5660652,36

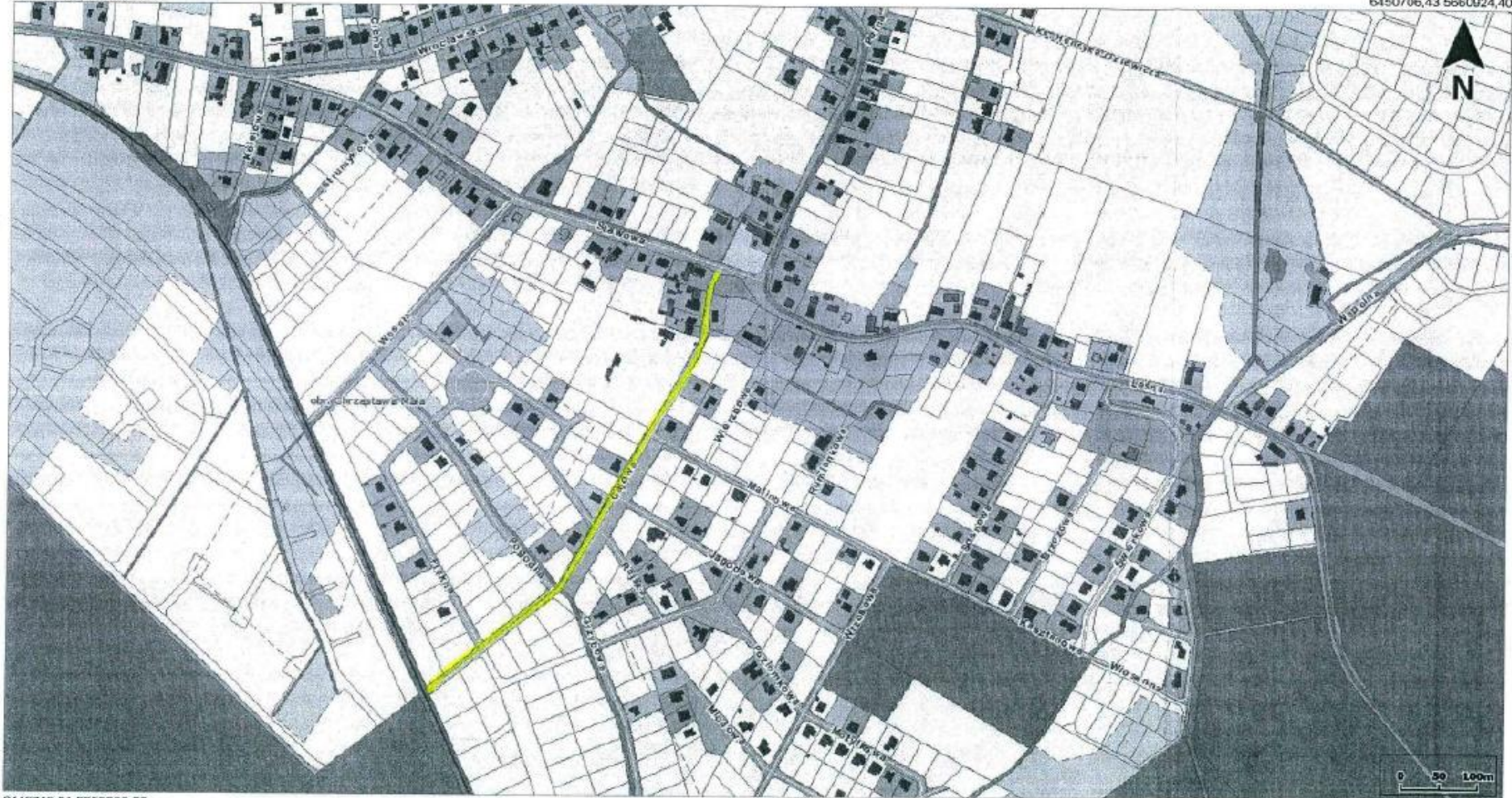
6442605,78 5660652,36



CHRZĄSTAWA MAŁA - ul. Stawowa / Gajowa

6448748,51 5660024,40

6450706,43 5660924,40



6448748,51 5659892,53

6450706,43 5659892,53

CHRZAŚTAWA WIELKA - ul. Nityńska

6449256,48 5563372,88

6450592,63 5563372,88



6449256,48 5661706,00

6450592,63 5661706,00

