



DZIENNIK URZĘDOWY

WOJEWÓDZTWA DOLNOŚLĄSKIEGO

Wrocław, dnia 3 listopada 2014 r.

Poz. 4543

UCHWAŁA NR XLIII/289/14 RADY GMINY SIEKIERCZYN

z dnia 28 października 2014 r.

w sprawie zaliczenia dróg wewnętrznych do kategorii dróg gminnych

Na podstawie art. 18 ust. 2 pkt 15 ustawy z dnia 8 marca 1990 r. o samorządzie gminnym (Dz. U. z 2013 r., poz. 594, z późn. zm.) oraz art. 7 ust. 2 w związku z art. 7 ust. 1 ustawy z dnia 21 marca 1985 r. o drogach publicznych (Dz. U. z 2013 r., poz. 260, z późn. zm.), po zasięgnięciu opinii Zarządu Powiatu Lubańskiego Rada Gminy Siekierzyn uchwala, co następuje:

§ 1. Zalicza się do kategorii dróg gminnych drogi położone na terenie Gminy Siekierzyn wymienione w załączniku do niniejszej uchwały.

§ 2. Szczegółowy przebieg dróg, o których mowa w § 1 określają załączniki graficzne od nr 1 do 8.

§ 3. Wykonanie uchwały powierza się Wójtowi Gminy Siekierzyn.

§ 4. Uchwała wchodzi w życie po upływie 14 dni od dnia opublikowania w Dzienniku Urzędowym Województwa Dolnośląskiego.

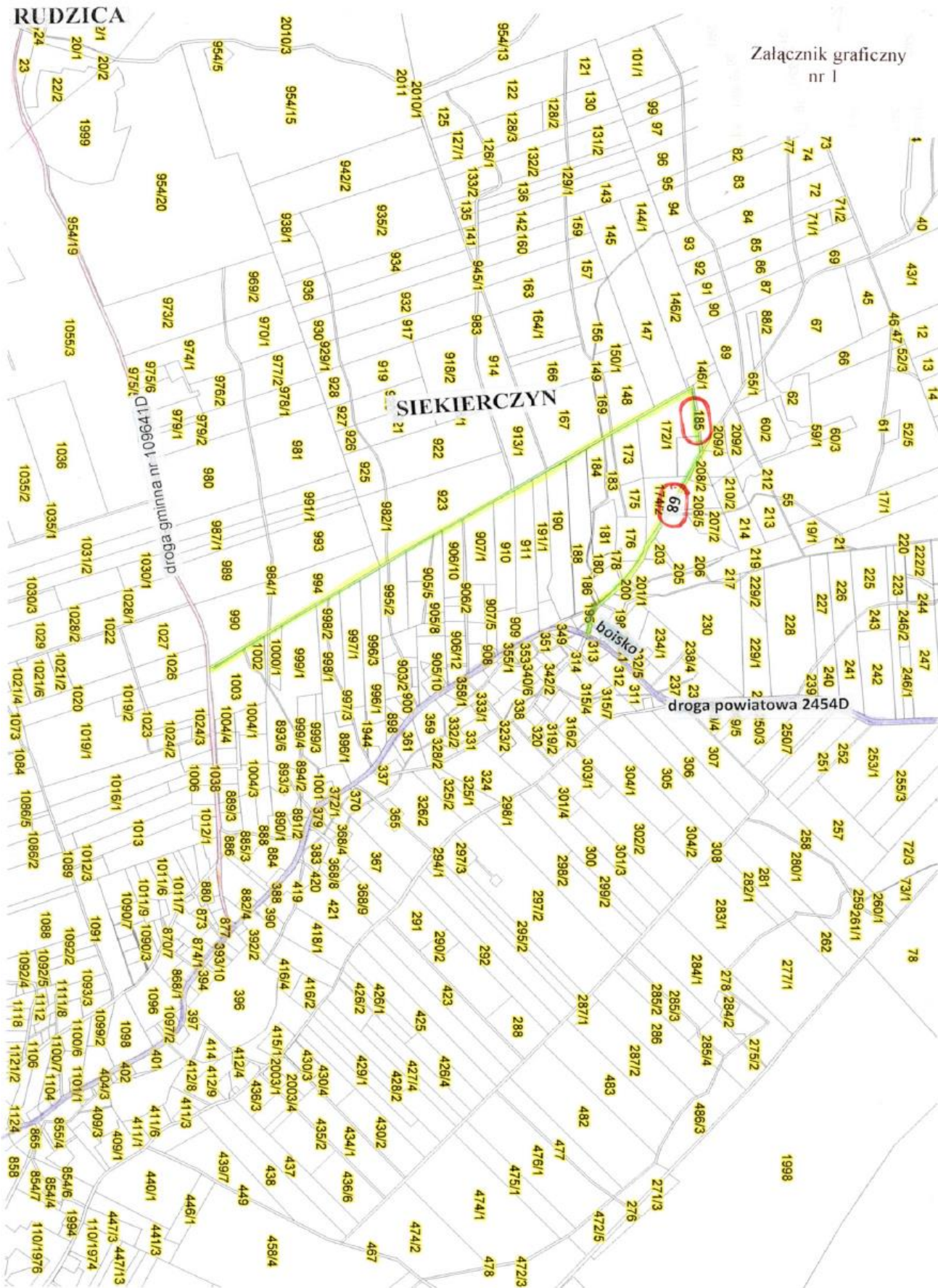
Przewodniczący Rady Gminy:
A. Kuźniar

Załącznik do uchwały Nr XLIII/289/14 Rady
Gminy Siekierczyn z dnia 28 października 2014 r.

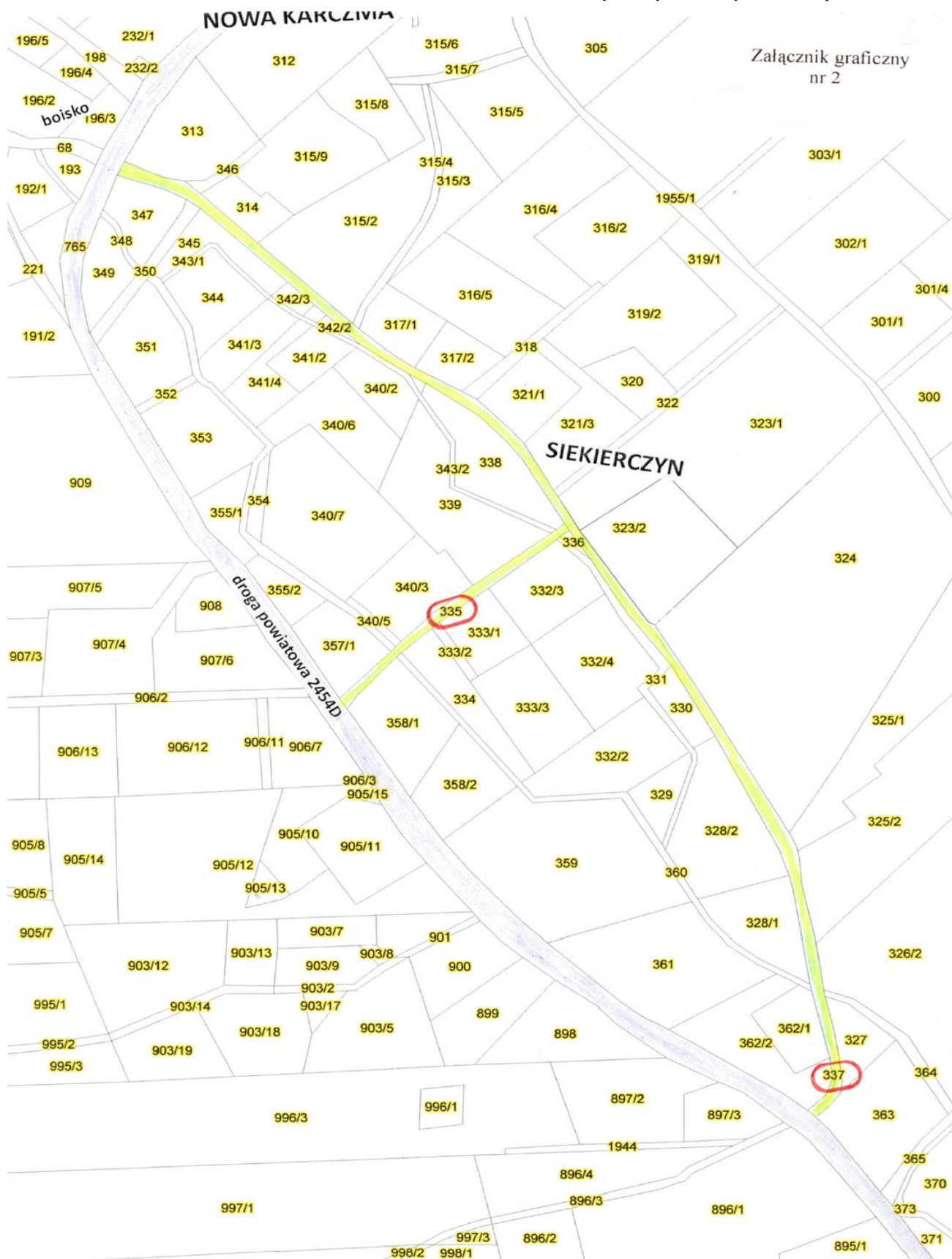
**WYKAZ DRÓG WEWNĘTRZNYCH
ZALICZONYCH DO KATEGORII DRÓG GMINNYCH GMINY SIEKIERCZYN**

Lp.	Przebieg drogi	Długość m	Nr działek po których przebiega droga	Nr załącznika graficznego
Obręb Siekierczyn				
1	Od drogi powiatowej nr 2454D przez działki – drogi nr 68 i nr 185 do drogi gminnej nr 109641D	1890	cz. 68, 185	1
2	Od drogi powiatowej nr 2454D przez działki – drogi nr 337 i nr 335 do drogi powiatowej nr 2454D	710	337, 335	2
3	Od drogi powiatowej nr 2454D przez działki – drogi nr 1106, nr 1204, nr 1128, nr 869 do drogi gminnej nr 109641D i przez działki – drogi nr 886, nr 888	2000	1106, 1115, cz. 1204, 1128, 869, 886, 888	3
4	Od drogi powiatowej nr 2454D przez działki – drogi nr 1349, nr 1342, nr 1481, nr 1472/1, nr 1473, nr 1460, nr 1551 do drogi powiatowej nr 2454D	1050	1349, 1342, cz. 1481, 1472/1, cz. 1473, 1460, 1551	4
5	Od drogi wojewódzkiej nr 357 przez działki – drogi nr 1628, nr 1517/1 do granicy z gminą Platerówka	2940	1628, 1517/1	5
6	Od drogi powiatowej nr 2454D przez działki – drogi nr 1149, nr 1155, nr 1147/1, nr 1160 do drogi – działki nr 1106	840	1149, 1155, 1147/1, cz. 1163, cz. 1160	6
7	Od drogi wojewódzkiej nr 357 przez działki – drogi nr 1800, nr 1823, nr 1875 do stacji PKP – tereny kolejowe	1090	1800, cz. 1823, 1875,	7
8	Od drogi powiatowej Nr 2454D do drogi powiatowej nr 2454D	2160	731, 752	8

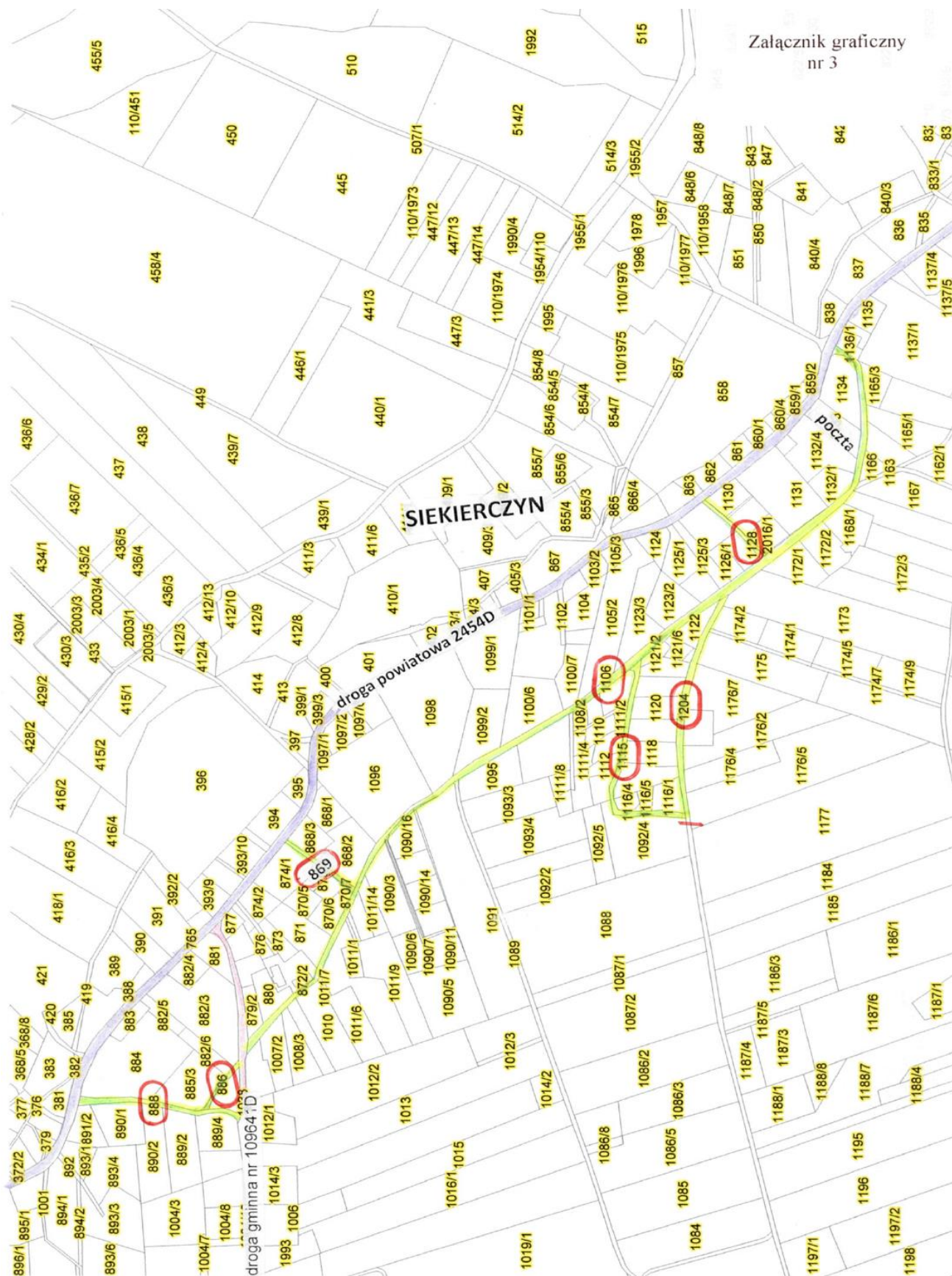
Załącznik graficzny Nr 1 do uchwały Nr XLIII/289/14
Rady Gminy Siekierzyn z dnia 28 października 2014 r.



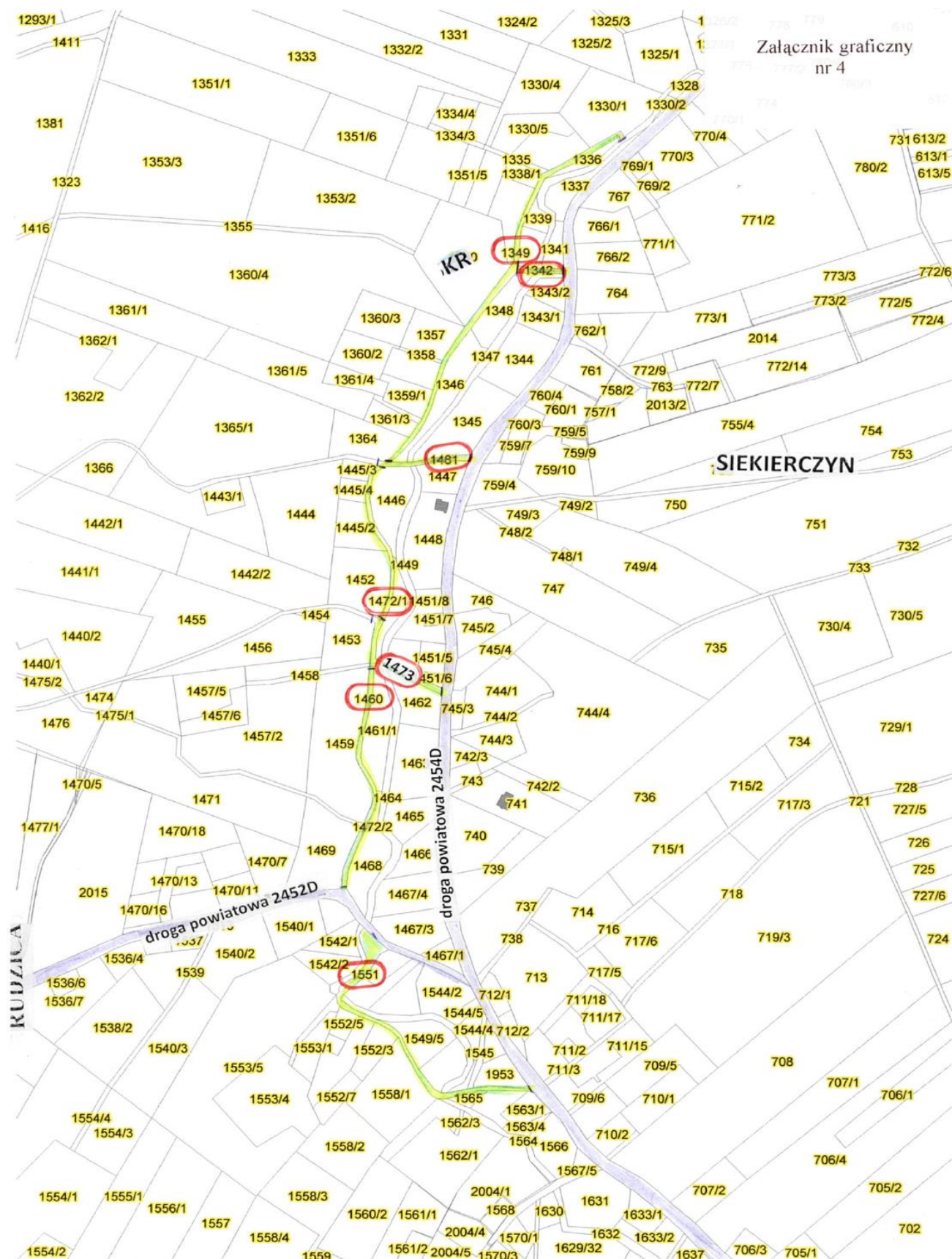
Załącznik graficzny Nr 2 do uchwały Nr XLIII/289/14
Rady Gminy Siekierzyn z dnia 28 października 2014 r.



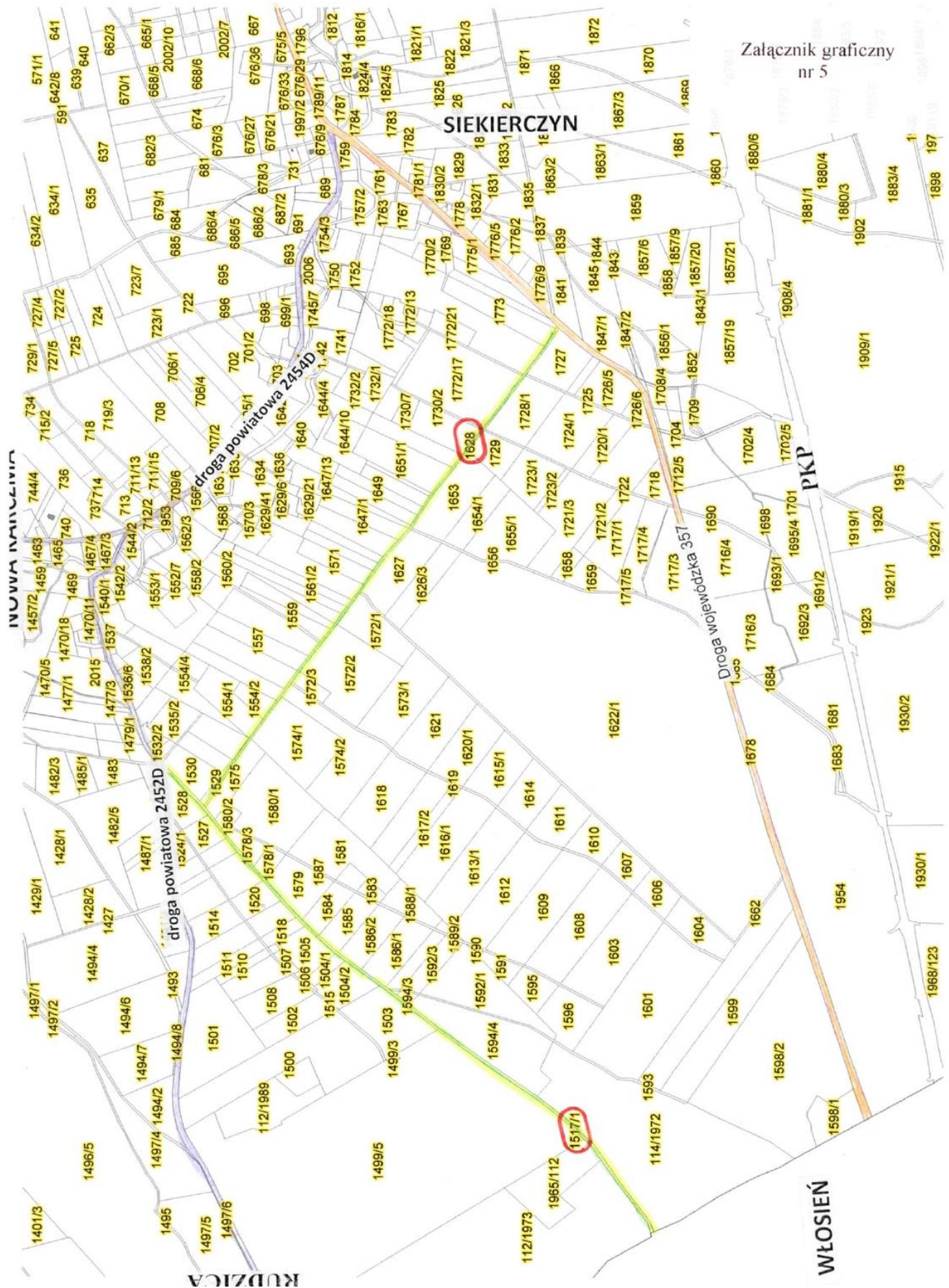
Załącznik graficzny Nr 3 do uchwały Nr XLIII/289/14
Rady Gminy Siekierczyn z dnia 28 października 2014 r.



Załącznik graficzny Nr 4 do uchwały Nr XLIII/289/14
Rady Gminy Siekierzyn z dnia 28 października 2014 r.



Załącznik graficzny Nr 5 do uchwały Nr XLIII/289/14
Rady Gminy Siekierzyn z dnia 28 października 2014 r.



Załącznik graficzny Nr 6 do uchwały Nr XLIII/289/14
Rady Gminy Siekierzyn z dnia 28 października 2014 r.

