



# DZIENNIK URZĘDOWY

## WOJEWÓDZTWA DOLNOŚLĄSKIEGO

---

Wrocław, dnia 11 kwietnia 2014 r.

Poz. 1891

### ZARZĄDZENIE REGIONALNEGO DYREKTORA OCHRONY ŚRODOWISKA WE WROCŁAWIU

z dnia 8 kwietnia 2014 r.

#### **w sprawie ustanowienia planu zadań ochronnych dla obszaru Natura 2000 Pątnów Legnicki PLH020052**

Na podstawie art. 28 ust. 5 ustawy z dnia 16 kwietnia 2004 r. o ochronie przyrody (Dz. U. z 2013 r., poz. 627, 628 i 842) zarządza się, co następuje:

§ 1. 1. Ustanawia się plan zadań ochronnych dla obszaru Natura 2000 Pątnów Legnicki PLH020052, zwanego dalej „obszarem Natura 2000”.

2. Plan zadań ochronnych obejmuje cały obszar Natura 2000.

§ 2. Opis granic obszaru Natura 2000, w postaci współrzędnych punktów załamania w układzie współrzędnych płaskich prostokątnych PL-1992, określa załącznik nr 1 do zarządzenia.

§ 3. Mapę obszaru Natura 2000 stanowi załącznik nr 2 do zarządzenia.

§ 4. Identyfikację istniejących i potencjalnych zagrożeń dla zachowania właściwego stanu ochrony siedlisk przyrodniczych oraz gatunków zwierząt i ich siedlisk, będących przedmiotami ochrony, określa załącznik nr 3 do zarządzenia.

§ 5. Cele działań ochronnych określa załącznik nr 4 do zarządzenia.

§ 6. Działania ochronne ze wskazaniem podmiotów odpowiedzialnych za ich wykonanie i obszarów ich wdrażania, określa załącznik nr 5 do zarządzenia.

§ 7. Zarządzenie wchodzi w życie po upływie 14 dni od dnia ogłoszenia w Dzienniku Urzędowym Województwa Dolnośląskiego.

Regionalny Dyrektor Ochrony Środowiska we Wrocławiu:  
*M. Jęcz*

Załącznik nr 1 do zarządzenia  
Regionalnego Dyrektora Ochrony Środowiska  
we Wrocławiu z dnia 8 kwietnia 2014 r.

**Opis granic obszaru Natura 2000 Pątnów Legnicki PLH020052 w postaci współrzędnych punktów załamania  
w układzie współrzędnych płaskich prostokątnych PL-1992.**

Lp.	X	Y
1	305782,22	382865,25
2	305877,25	382836,15
3	305906,48	382855,97
4	306022,89	382777,87
5	306078,58	382760,73
6	306095,73	382756,52
7	306186,28	382767,78
8	306267,99	382753,67
9	306299,20	382739,13
10	306339,14	382720,92
11	306373,41	382702,26
12	306399,88	382698,81
13	306476,59	382706,04
14	306528,30	382718,33
15	306638,60	382738,76
16	306693,43	382759,72
17	306734,11	382772,32
18	306751,26	382784,48
19	306795,56	382628,42

Lp.	X	Y
20	306863,93	382385,20
21	306918,42	382178,78
22	306931,06	382162,28
23	306962,65	382134,45
24	306984,86	382114,88
25	307058,98	382049,60
26	307100,72	382018,91
27	307214,76	381935,09
28	307398,85	381791,59
29	307416,50	381777,27
30	307416,54	381777,24
31	307448,92	381750,97
32	307468,74	381756,23
33	307468,76	381756,23
34	307488,62	381761,50
35	307503,74	381755,03
36	307551,75	381788,30
37	307590,13	381814,89
38	307625,62	381841,89

Lp.	X	Y
39	307625,64	381841,91
40	307652,59	381862,41
41	307712,74	381908,71
42	307734,62	381925,55
43	307747,87	382004,97
44	307763,74	382081,62
45	307763,75	382081,62
46	307948,97	382116,06
47	307949,00	382116,07
48	308022,39	382148,15
49	308057,46	382158,99
50	308074,73	382164,33
51	308168,56	382190,20
52	308290,29	382200,77
53	308290,26	382200,73
54	308271,80	382171,19
55	308266,04	382157,27
56	308259,16	382132,63
57	308233,14	382039,41

Lp.	X	Y
58	308226,77	381957,11
59	308226,77	381957,06
60	308231,42	381922,66
61	308239,62	381862,08
62	308226,67	381822,05
63	308223,97	381816,51
64	308221,30	381811,01
65	308158,87	381693,38
66	308158,87	381693,37
67	308125,46	381656,89
68	308125,45	381656,89
69	308134,29	381611,37
70	308151,29	381558,19
71	308195,10	381421,21
72	308205,90	381410,49
73	308212,81	381403,63
74	308212,84	381403,62
75	308275,74	381387,35
76	308275,75	381387,33

Lp.	X	Y
77	308304,02	381318,75
78	308304,03	381318,73
79	308240,74	381312,42
80	308206,49	381330,18
81	308149,53	381317,51
82	308129,54	381323,90
83	308129,54	381323,91
84	308114,06	381328,86
85	308101,41	381309,85
86	308104,52	381289,08
87	308108,61	381261,72
88	308117,13	381249,37
89	308136,43	381221,39
90	308153,15	381204,06
91	308170,29	381186,30
92	308170,31	381186,28
93	308125,57	381158,56
94	308125,50	381158,51
95	308110,18	381149,02
96	308084,87	381133,21
97	307969,32	381061,03
98	307931,65	381038,53
99	307902,53	381021,13
100	307902,54	381021,11
101	307927,84	380980,76
102	307943,05	380956,50

Lp.	X	Y
103	308097,60	380750,03
104	308126,41	380716,65
105	308153,28	380685,50
106	308165,21	380670,25
107	308119,72	380638,04
108	308119,70	380638,02
109	308102,66	380625,96
110	307818,00	380400,78
111	307697,30	380303,69
112	307610,08	380238,96
113	307506,08	380166,18
114	307369,32	380058,75
115	307281,89	379990,07
116	307105,87	379858,35
117	307043,37	379804,71
118	307043,36	379804,69
119	307015,93	379781,15
120	306939,93	379730,92
121	306939,92	379730,92
122	306935,55	379728,60
123	306898,59	379708,99
124	306872,59	379697,66
125	306841,49	379684,10
126	306827,34	379680,00
127	306795,23	379670,71
128	306769,11	379666,10

Lp.	X	Y
129	306769,10	379666,10
130	306756,77	379663,92
131	306641,65	379648,20
132	306583,76	379640,29
133	306528,34	379632,25
134	306453,15	379623,11
135	306453,12	379623,11
136	306357,26	379611,45
137	306347,79	379612,03
138	306338,30	379612,61
139	306303,86	379602,31
140	306270,45	379628,84
141	306239,09	379644,52
142	306209,30	379644,52
143	306184,21	379639,82
144	306061,91	379611,60
145	305997,63	379613,16
146	305983,52	379603,76
147	305900,42	379522,22
148	305872,19	379465,78
149	305854,95	379414,04
150	305837,70	379381,11
151	305817,32	379370,13
152	305754,60	379359,16
153	305698,61	379316,19
154	305682,43	379332,81

Lp.	X	Y
155	305662,50	379361,80
156	305616,32	379408,89
157	305576,16	379444,21
158	305560,47	379458,70
159	305511,26	379503,08
160	305478,96	379552,59
161	305469,76	379567,75
162	305463,11	379578,70
163	305450,13	379601,95
164	305433,22	379630,63
165	305396,89	379693,59
166	305392,28	379701,57
167	305388,59	379709,45
168	305348,43	379793,16
169	305347,18	379795,76
170	305337,98	379817,64
171	305334,05	379833,64
172	305327,11	379855,38
173	305316,54	379877,12
174	305305,22	379891,46
175	305293,15	379902,63
176	305278,05	379928,29
177	305262,35	379957,87
178	305229,45	380051,76
179	305213,15	380110,63
180	305024,46	380054,93

Lp.	X	Y
181	305024,32	380055,65
182	304991,05	380188,75
183	304967,88	380268,68
184	304953,53	380292,17
185	304920,25	380333,92
186	304915,84	380334,60
187	304913,81	380334,81
188	304894,01	380363,03
189	304838,84	380441,68
190	304818,75	380470,32
191	304817,70	380471,36
192	304817,34	380471,71
193	304731,77	380556,42

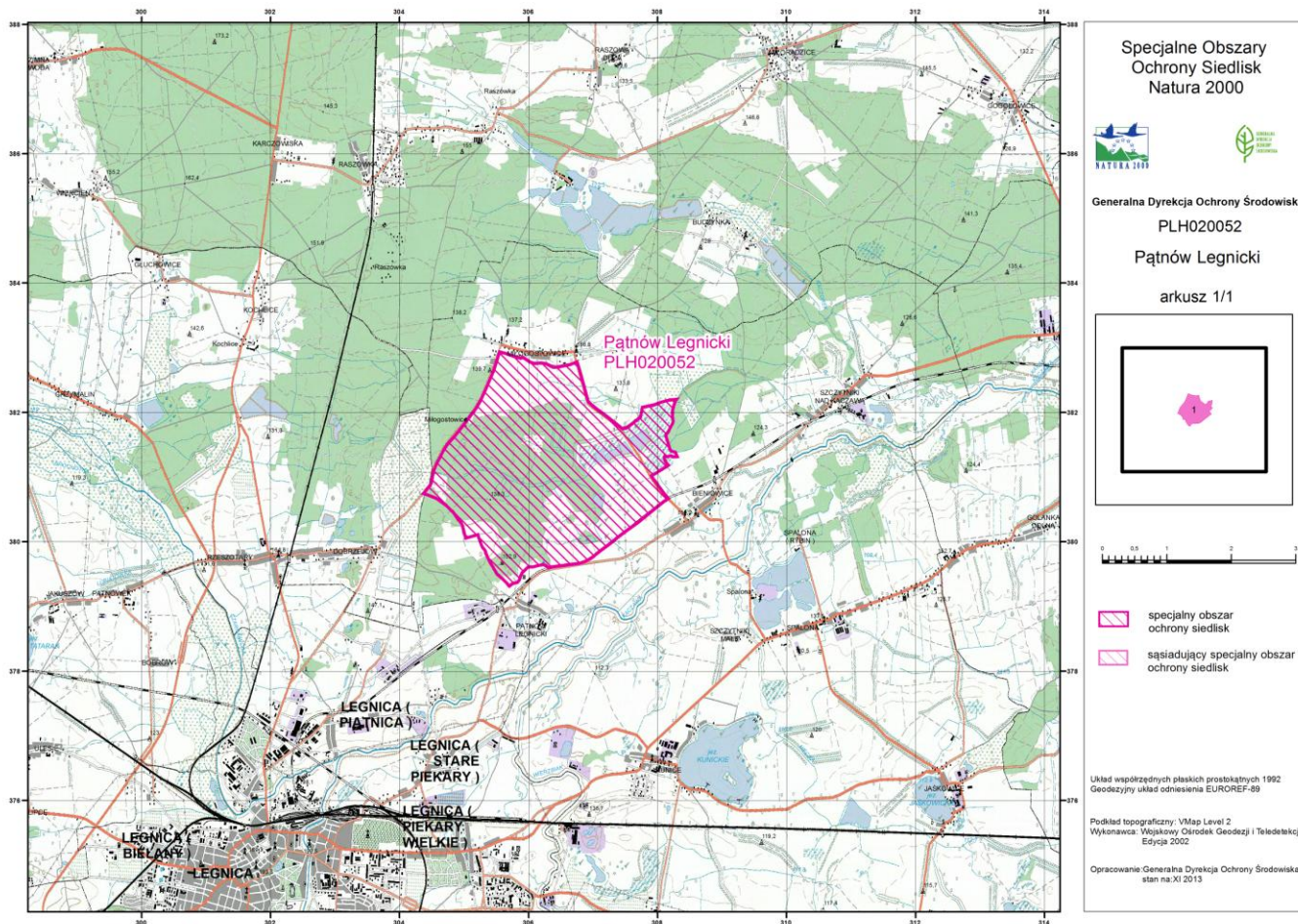
Lp.	X	Y
194	304731,23	380556,95
195	304587,31	380661,47
196	304586,61	380661,97
197	304586,62	380662,03
198	304583,27	380664,80
199	304490,25	380702,56
200	304419,68	380730,91
201	304368,57	380746,76
202	304377,36	380756,93
203	304392,75	380775,93
204	304419,50	380808,97
205	304461,58	380861,01
206	304472,01	380868,96

Lp.	X	Y
207	304496,99	380928,89
208	304501,84	380958,87
209	304502,49	380963,08
210	304517,25	381060,69
211	304517,53	381062,57
212	304518,65	381069,87
213	304521,28	381091,15
214	304546,09	381133,83
215	304571,43	381204,77
216	304654,00	381359,34
217	304685,95	381420,68
218	304741,20	381508,95
219	304853,84	381635,44

Lp.	X	Y
220	304988,11	381803,86
221	305095,76	381944,46
222	305183,19	382062,23
223	305260,40	382193,97
224	305345,31	382381,41
225	305384,60	382472,64
226	305445,38	382617,03
227	305483,36	382731,01
228	305547,09	382934,62
229	305603,46	382922,68
230	305624,22	382917,78
231	305651,41	382907,84
232	305782,22	382865,25

Załącznik nr 2 do zarządzenia  
Regionalnego Dyrektora Ochrony Środowiska  
we Wrocławiu z dnia 8 kwietnia 2014 r.

**Mapa obszaru Natura 2000 Pątnów Legnicki PLH020052.**



Załącznik nr 3 do zarządzenia  
Regionalnego Dyrektora Ochrony Środowiska  
we Wrocławiu z dnia 8 kwietnia 2014 r.

**Identyfikacja istniejących i potencjalnych zagrożeń dla zachowania właściwego stanu ochrony siedlisk przyrodniczych oraz gatunków zwierząt i ich siedlisk będących przedmiotami ochrony.**

<b>Przedmiot ochrony</b>	<b>Zagrożenia</b>	<b>Opis zagrożenia</b>
6410 Zmiennowilgotne łąki trzęślicowe ( <i>Molinion</i> )	<b><u>Zagrożenia istniejące:</u></b> A03.01 Intensywne koszenie lub intensyfikacja	Łąka z siedliskiem jest użytkowana w sposób nieoptymalny dla siedliska, zbyt wczesne koszenie.
	<b><u>Zagrożenia potencjalne:</u></b> A03.03 Zaniechanie/brak koszenia	Zaprzestanie ekstensywnego użytkowania rolniczego łąk z siedliskami będzie skutkowało wkraczaniem krzewów i nalotu (naturalna sukcesja).
6510 Niżowe i górskie świeże łąki użytkowane ekstensywnie ( <i>Arrhenatherion elatioris</i> )	<b><u>Zagrożenia istniejące:</u></b> X Brak zagrożeń	
	<b><u>Zagrożenia potencjalne:</u></b> A02.03 Usuwanie trawy pod grunty orne	Przekształcanie łąk z siedliskami w grunty orne będzie skutkowało zniszczeniem siedliska.
	A03.01 Intensywne koszenie lub intensyfikacja	Zmiana obecnego ekstensywnego użytkowania rolniczego łąk na użytkowanie intensywne będzie skutkowało niekorzystnymi zmianami w składzie gatunkowym roślin w siedlisku.
	A03.03 Zaniechanie/brak koszenia	Zaprzestanie ekstensywnego użytkowania rolniczego łąk z siedliskami będzie skutkowało wkraczaniem krzewów i nalotu (naturalna sukcesja).
6430 Ziołorośla górskie ( <i>Adenostylion alliariae</i> ) i	<b><u>Zagrożenia istniejące:</u></b> X Brak zagrożeń	

ziółorośla nadrzeczne ( <i>Convolvuletalia sepium</i> )	<b><u>Zagrożenia potencjalne:</u></b> X Brak zagrożeń	
*91E0 Łęgi wierzbowe, topolowe, olszowe i jesionowe ( <i>Salicetum albo-fragilis</i> , <i>Populetum albae</i> , <i>Alnenion</i> <i>glutinoso-incanae</i> ) i olsy źródłiskowe	<b><u>Zagrożenia istniejące:</u></b> H05.01 Odpadki i odpady stałe	Bliskie sąsiedztwo zabudowy powoduje zaśmiecenie obszaru i siedlisk, widoczne jest to również w części obszaru graniczącym z gruntami ornymi (np. opakowania po środkach chemicznych używanych w rolnictwie).
	<b><u>Zagrożenia potencjalne:</u></b> X Brak zagrożeń	
9190 Kwaśne dąbrowy ( <i>Quercion robori-petraeae</i> )	<b><u>Zagrożenia istniejące:</u></b> X Brak zagrożeń  <b><u>Zagrożenia potencjalne:</u></b> X Brak zagrożeń	
9170 Grąd środkowoeuropejski i subkontynentalny	<b><u>Zagrożenia istniejące:</u></b> X Brak zagrożeń	
(Galio-Carpinetum, Tilio-Carpinetum)	<b><u>Zagrożenia potencjalne:</u></b> D01.03 Drogi, autostrady	Remont i poszerzenie dróg przy granicy siedliska może spowodować wzrost penetracji siedliska i jego częściową degenerację.
1188 Kumak nizinny <i>Bombina bombina</i>	<b><u>Zagrożenia istniejące:</u></b> D01.02 Drogi, autostrady  J02.15 Inne spowodowane przez człowieka zmiany stosunków wodnych	Lokalna droga (rzadko uczęszczana), przecinająca kompleks stawów, powoduje kolizję pojazdów z migrującymi zwierzętami.  Z uwagi na deficyt wody (zaniechanie użytkowania pól irygacyjnych) część stawów jest jej pozbawiona, ogranicza to siedliska gatunku.

	<p><b><u>Zagrożenia potencjalne:</u></b> A05.01 Hodowla zwierząt</p> <p>A05.03 Brak hodowli zwierząt</p>	<p>Wznowienie intensywnego chowu ryb w stawach może obniżyć jakość siedliska gatunku – drapieżnictwo, zanieczyszczenie wód.</p> <p>Zaniechanie użytkowania stawów spowoduje zanik siedlisk gatunku.</p>
1074 Barczatka kataks <i>Eriogaster catax</i>	<p><b><u>Zagrożenia istniejące:</u></b> J01.01 Wypalanie</p>	Wypalanie roślinności, w tym zarośli tarniny i głogu, niszczy częściowo siedliska, jaja i gąsienice (zagrożenie praktycznie niemożliwe do wyeliminowania).
	<p><b><u>Zagrożenia potencjalne:</u></b> J02.05.03 Modyfikowanie akwenów wód stojących</p> <p>A07 Stosowanie biocydów, hormonów i substancji chemicznych</p>	<p>Podczas prac przy stawach mogą być usuwane zakrzaczenia z siedliskiem gatunku.</p> <p>Gatunek jest bardzo wrażliwy na środki chemiczne stosowane w rolnictwie.</p>
1060 Czerwończyk nieparek <i>Lycaena dispar</i>	<p><b><u>Zagrożenia istniejące:</u></b> X Brak zagrożeń</p>	
	<p><b><u>Zagrożenia potencjalne:</u></b> J03.01 Zmniejszenie lub utrata określonych cech siedliska</p> <p>J01.01 Wypalanie</p>	<p>Przy pracach związanych z utrzymaniem cieków i stawów możliwe nadmierne usuwanie roślin żywicielskich.</p> <p>Wypalanie roślinności zagraża gatunkowi poprzez bezpośrednie niszczenie osobników i jaj.</p>



Załącznik nr 4 do zarządzenia  
Regionalnego Dyrektora Ochrony Środowiska  
we Wrocławiu z dnia 8 kwietnia 2014 r.

### Cele działań ochronnych.

Lp.	Przedmiot ochrony	Cele działań ochronnych
1.	6410 Zmiennowilgotne łąki trzęślicowe ( <i>Molinion</i> )	Zachowanie siedliska we właściwym stanie ochrony poprzez specyficzne dla tego rodzaju siedlisk użytkowanie.
2.	6510 Nizowe i górskie świeże łąki użytkowane ekstensywnie ( <i>Arrhenatherion elatioris</i> )	Zachowanie siedliska w nie pogorszonym stanie (co najmniej U1) – ekstensywne użytkowanie.
3.	6430 Ziołorośla górskie ( <i>Adenostylion alliariae</i> ) i ziołorośla nadrzeczne ( <i>Convolvuletalia sepium</i> )	Zachowanie siedliska w nie pogorszonym stanie (co najmniej U1).
4.	*91E0 Łęgi wierzbowe, topolowe, olszowe i jesionowe ( <i>Salicetum albo-fragilis</i> , <i>Populetum albae</i> , <i>Alnenion glutinoso-incanae</i> ) i olsy źródliskowe	Zachowanie siedliska w nie pogorszonym stanie (co najmniej U1) poprzez ochronę bierną i usuwanie skutków oddziaływania pobliskiej zabudowy.
5.	9190 Kwaśne dąbrowy ( <i>Quercion robori-petraeae</i> )	Zachowanie siedliska w nie pogorszonym stanie (co najmniej U1).
6.	9170 Grąd środkowoeuropejski i subkontynentalny ( <i>Galio-Carpinetum</i> , <i>Tilio-Carpinetum</i> )	Zachowanie siedliska w nie pogorszonym stanie (co najmniej U1).
7.	1188 Kumak nizinny <i>Bombina bombina</i>	Zachowanie siedliska w nie pogorszonym stanie (co najmniej U1) poprzez zachowanie siedlisk na stawach i miejsc żerowania lub tworzenie siedlisk zastępczych.
8.	1074 Barczatka kataks <i>Eriogaster catax</i>	Zachowanie siedliska we właściwym stanie ochrony -utrzymanie siedlisk gatunku w postaci czyżni i zakrzaczeń z roślinami żywicielskimi.
9.	1060 Czerwończyk nieparek <i>Lycaena dispar</i>	Zachowanie siedliska we właściwym stanie ochrony.

Załącznik nr 5 do zarządzenia  
Regionalnego Dyrektora Ochrony Środowiska  
we Wrocławiu z dnia 8 kwietnia 2014 r.

**Działania ochronne ze wskazaniem podmiotów odpowiedzialnych za ich wykonanie i obszarów ich wdrażania.**

Przedmiot ochrony	Działanie ochronne	Obszar wdrażania	Podmiot odpowiedzialny za wykonanie
<b>Dotyczące ochrony czynnej siedlisk przyrodniczych, gatunków zwierząt oraz ich siedlisk oraz związane z utrzymaniem lub modyfikacją metod gospodarowania</b>			
6410 Zmiennowilgotne łąki trzęślicowe ( <i>Molinion</i> )	<b>Działania obligatoryjne</b>		
	Zachowanie siedlisk przyrodniczych i siedlisk gatunków stanowiących przedmiot ochrony, położonych na trwałych użytkach zielonych.  Ekstensywne użytkowanie kośne, kośno-pastwiskowe trwałych użytków zielonych.	Oddziały 286 k, 285 m, 284 d, leśnictwo Dobrzejów, Nadleśnictwo Legnica	Organ sprawujący nadzór nad obszarem, Nadleśnictwo Legnica
	<b>Działania fakultatywne</b>		
	Użytkowanie zgodnie z wymogami odpowiedniego pakietu rolnośrodowiskowego w ramach obowiązującego PROW, ukierunkowanego na ochronę siedliska przyrodniczego 6410.	Oddziały 286 k, 285 m, 284 d, leśnictwo Dobrzejów, Nadleśnictwo Legnica	Organ sprawujący nadzór nad obszarem, właściciel lub posiadacz terenu na podstawie umowy zawartej z organem sprawującym nadzór nad obszarem Natura 2000 albo na podstawie zobowiązania podjętego w związku z korzystaniem z programów wsparcia z tytułu dochodowości.
6510 Nizowe i górskie świeże łąki użytkowane ekstensywnie ( <i>Arrhenatherion</i> )	<b>Działania obligatoryjne</b>		
	Zachowanie siedlisk przyrodniczych i siedlisk gatunków stanowiących przedmiot ochrony, położonych na trwałych użytkach zielonych.	Działka nr 13/1 Pałnów Legnicki, działki nr 1/2, 19, 20, 21, 17/5, 17/4, 17/3, 17/2, 17/1, obręb Bieniowice, gmina Kunice	Właściciel lub posiadacz terenu.

<i>elatoris)</i>	Ekstensywne użytkowanie kośne, kośno-pastwiskowe trwałych użytków zielonych.		
	<b>Działania fakultatywne</b>		
	Użytkowanie zgodnie z wymogami odpowiedniego pakietu rolnośrodowiskowego w ramach obowiązującego PROW, ukierunkowanego na ochronę siedliska przyrodniczego 6510.	Działka nr 13/1 Pątnów Legnicki, działki nr 1/2, 19, 20, 21, 17/5, 17/4, 17/3, 17/2, 17/1, obręb Bieniowice, gmina Kunice	Właściciel lub posiadacz terenu na podstawie umowy zawartej z organem sprawującym nadzór nad obszarem Natura 2000 albo na podstawie zobowiązania podjętego w związku z korzystaniem z programów wsparcia z tytułu dochodowości.
91E0 Łęgi wierzbowe, topolowe, olszowe i jesionowe ( <i>Salicetum albo-fragilis</i> , <i>Populetum albae</i> , <i>Alnenion glutinoso-incanae</i> ) i olsy źródłiskowe	Usunięcie śmieci.	Oddział 306 d, g, Leśnictwo Dobrzejów, Nadleśnictwo Legnica	Nadleśnictwo Legnica.
1188 Kumak nizinny <i>Bombina bombina</i>	Podjęcie działań zmierzających do określenia dodatkowego źródła nawadniania stawów	Działki nr 2, 9, 12 obręb Bieniowice, gmina Kunice	Organ sprawujący nadzór nad obszarem, zarządca stawów.
	W przypadku remontu drogi wykonanie przepustów dla płazów wraz z płótkami naprowadzającymi pod drogą lokalną. Dokładna lokalizacja przepustów i ich rozmiar powinny zostać ustalone podczas badań terenowych.	Droga Miłogostowice – Bieniowice (nr 20351) i Bieniowice – Pątnów Legnicki (nr 20351)	Starostwo Powiatowe w Legnicy.
	Utrzymanie dotychczasowego sposobu użytkowania stawów lub hodowla bardziej ekstensywna.	Działki nr 2, 9, 12, 14, 17/5 obręb Bieniowice, gmina Kunice	Zarządca stawów.
1074 Barczatka kataks <i>Eriogaster catax</i>	Utrzymanie w ostoi czyżni i okrajkowych, ciepłolubnych zarośli ze śliwą tarniną jako siedlisk gatunku.	Działki nr 14, 501, 1/2, 13/1 obręb Bieniowice, działka nr 13/1 obręb Miłogostowice, gmina Kunice	Użytkownicy gruntów położonych na obszarze Natura 2000.

<b>Dotyczące monitoringu stanu przedmiotów ochrony oraz realizacji celów działań ochronnych</b>			
6410 Zmiennowilgotne łąki trzęślicowe ( <i>Molinion</i> )	Monitoring powierzchni siedlisk pod kątem wykonania działań ochronnych, w 3, 6 i 9 roku podczas obowiązywania PZO.  Ocena stanu zachowania siedliska zgodnie z Państwowym Monitoringiem Środowiska, raz na 5 lat podczas obowiązywania PZO.	Oddziały 286 k, 285 m, 284 d, oddział 293, Leśnictwo Dobrzejów, Nadleśnictwo Legnica	Organ sprawujący nadzór nad obszarem.
6510 Niżowe i górskie świeże łąki użytkowane ekstensywnie ( <i>Arrhenatherion elatioris</i> )	Monitoring powierzchni siedlisk pod kątem wykonania działań ochronnych, w 3, 6 i 9 roku podczas obowiązywania PZO, na 35% powierzchni siedliska.  Ocena stanu zachowania siedliska zgodnie z Państwowym Monitoringiem Środowiska, raz na 5 lat podczas obowiązywania PZO, na 35% powierzchni siedliska.	Działka nr 13/1, 1/2, 19, 20, 21,17/5, 17/4, 17/3, 17/2, 17/1, obręb Bieniowice, gmina Kunice	Organ sprawujący nadzór nad obszarem.
6430 Ziołorośla górskie ( <i>Adenostylion alliariae</i> ) i ziołorośla nadrzeczne ( <i>Convolvuletalia sepium</i> )	Ocena stanu zachowania siedliska zgodnie z PMS, raz na 5 lat podczas obowiązywania PZO.	Działki nr 2 obręb Bieniowice, 575/293 obręb Pątnów Legnicki gmina Kunice	Organ sprawujący nadzór nad obszarem.
*91E0 Łęgi wierzbowe, topolowe, olszowe i jesionowe ( <i>Salicetum albo- fragilis, Populetum</i> )	Ocena stanu zachowania siedliska zgodnie z PMS, w 6 i 9 roku podczas obowiązywania PZO.	Oddziały 306 d, g, 296, 295, 294 Leśnictwo Dobrzejów, Nadleśnictwo Legnica	Organ sprawujący nadzór nad obszarem.

<i>albae, Alnenion glutinoso-incanae</i> ) i olsy źródłiskowe	Ocena skuteczności podjętych działań – usunięcia odpadków stałych z runa, podczas monitoringu ogólnego.	Oddziały 306 d,g leśnictwo Dobrzejów, Nadleśnictwo Legnica	Organ sprawujący nadzór nad obszarem.
9190 Kwaśne dąbrowy ( <i>Quercion robori-petraeae</i> )	Ocena stanu zachowania siedliska zgodnie z PMŚ, w 6 i 9 roku podczas obowiązywania PZO, na 35% powierzchni siedliska w każdym ze wskazanych terminów inne płaty.	Działki nr 14, 575/293 obręb Bieniowice oraz działki nr 238/281, 237/282 243/285, 244/284 obręb Miłogostowice gm. Kunice	Organ sprawujący nadzór nad obszarem.
9170 Grąd środkowoeuropejski i subkontynentalny ( <i>Galio-Carpinetum, Tilio-Carpinetum</i> )	Ocena stanu zachowania siedliska zgodnie z PMŚ, w 6 i 9 roku podczas obowiązywania PZO na 35% powierzchni siedliska w każdym ze wskazanych terminów inne płaty. W tym ocena stanu najcenniejszego składnika runa – kruszczyka połabskiego <i>Epipactis albensis</i> i kruszczyka sinego <i>Epipactis purpurata</i> (w sierpniu).	Oddziały 306 d, 296, 295, 294 Leśnictwo Dobrzejów, Nadleśnictwo Legnica	Organ sprawujący nadzór nad obszarem.
1188 Kumak nizinny <i>Bombina bombina</i>	Monitoring powierzchni siedlisk pod kątem wykonania działań ochronnych oraz ocena stanu zachowania siedliska zgodnie z PMŚ raz na 5 lat podczas obowiązywania PZO.	Płaty siedlisk kumaka nizinnego na działkach nr 2, 9, 12, 14, 17/5 obręb Bieniowice, gmina Kunice	Organ sprawujący nadzór nad obszarem.
1074 Barczatka kataks <i>Eriogaster catax</i>	Monitoring powierzchni siedlisk pod kątem wykonania działań ochronnych oraz ocena stanu zachowania siedliska zgodnie z PMŚ w 5 i 10 roku podczas obowiązywania PZO.	Płaty siedlisk barczatki kataks na działkach nr 14, 501, 1/2, 13/1 obręb Bieniowice oraz działce nr 13/1 obręb Miłogostowice, gmina Kunice	Organ sprawujący nadzór nad obszarem.
1060 Czerwończyk nieparek <i>Lycaena dispar</i>	Ocena stanu zachowania siedliska zgodnie z PMŚ, w 5 i 10 roku podczas obowiązywania PZO.	Działki nr 29 (rów), 8/1 i 8/2 (rowy) obręb Miłogostowice, gmina Kunice	Organ sprawujący nadzór nad obszarem.