



DZIENNIK URZĘDOWY

WOJEWÓDZTWA DOLNOŚLĄSKIEGO

Wrocław, dnia 3 lipca 2015 r.

Poz. 2925

UCHWAŁA NR XI/236/15 SEJMIKU WOJEWÓDZTWA DOLNOŚLĄSKIEGO

z dnia 25 czerwca 2015 r.

w sprawie wyznaczenia aglomeracji Kąty Wrocławskie

Na podstawie art. 18 pkt 20 ustawy z dnia 5 czerwca 1998 r. o samorządzie województwa (Dz. U. z 2013 r. poz. 596, z późn. zm.¹⁾) oraz art. 43 ust. 1, ust. 2 pkt 1 i 2 oraz ust. 2a ustawy z dnia 18 lipca 2001 r. – Prawo wodne (Dz. U. z 2015 r. poz. 469) w związku z art. 22 ust. 2 ustawy z dnia 5 stycznia 2011 r. o zmianie ustawy – Prawo wodne oraz niektórych innych ustaw (Dz. U. Nr 32, poz. 159 oraz z 2014 r. poz. 850) uchwała się, co następuje:

§ 1. 1. Wyznacza się aglomerację Kąty Wrocławskie, położoną na terenie powiatu wrocławskiego, z oczyszczalnią ścieków zlokalizowaną na terenie Jurczyc.

2. Przebieg granicy aglomeracji, o której mowa w ust. 1, oraz jej obszar są oznaczone na mapie stanowiącej załącznik do uchwały.

3. W skład aglomeracji, o której mowa w ust. 1 wchodzi następujące miejscowości z terenu gminy Kąty Wrocławskie: Sadowice, Sadków, Jurczyce (przysiółek Wszemiłowic), Krzeptów, Smolec, Rybnica, Sośnica, Pietrzykowice, Baranowice, Samotwór, Skałka, Kłębowice, Małkowice, Romnów, Bogdaszowice, Wszemiłowice oraz miasto Kąty Wrocławskie.

4. Równoważna liczba mieszkańców aglomeracji, o której mowa w ust. 1 wynosi 14 750.

§ 2. Likwiduje się aglomerację Kąty Wrocławskie o równoważnej liczbie mieszkańców 13 600 wyznaczoną w § 8 rozporządzenia Wojewody Dolnośląskiego z dnia 30 czerwca 2005 r. w sprawie wyznaczenia aglomeracji: Chocianów, Ciepłowody, Dobromierz, Gaworzyce, Gądkowice, Grębocice, Kamieniec Ząbkowicki, Kąty Wrocławskie, Kobierzyce, Kondratowice, Kotla, Łagiewniki, Marciszów, Mieroszów, Międzybórz, Międzylesie, Milicz, Niechlów, Niemcza, Pieńsk, Polkowice, Prochowice, Prusice, Przemków, Radwanice, Ruszów, Skokowa, Sobótka, Stanowice, Sułów, Środa Śląska, Święta Katarzyna, Zagrodno, Zawidów, Ziębice (Dz. Urz. Woj. Doln. Nr 125, poz. 2568 z późn. zm.²).

§ 3. Wykonanie uchwały powierza się Zarządowi Województwa Dolnośląskiego.

§ 4. Uchwała wchodzi w życie po upływie 14 dni od dnia ogłoszenia w Dzienniku Urzędowym Województwa Dolnośląskiego.

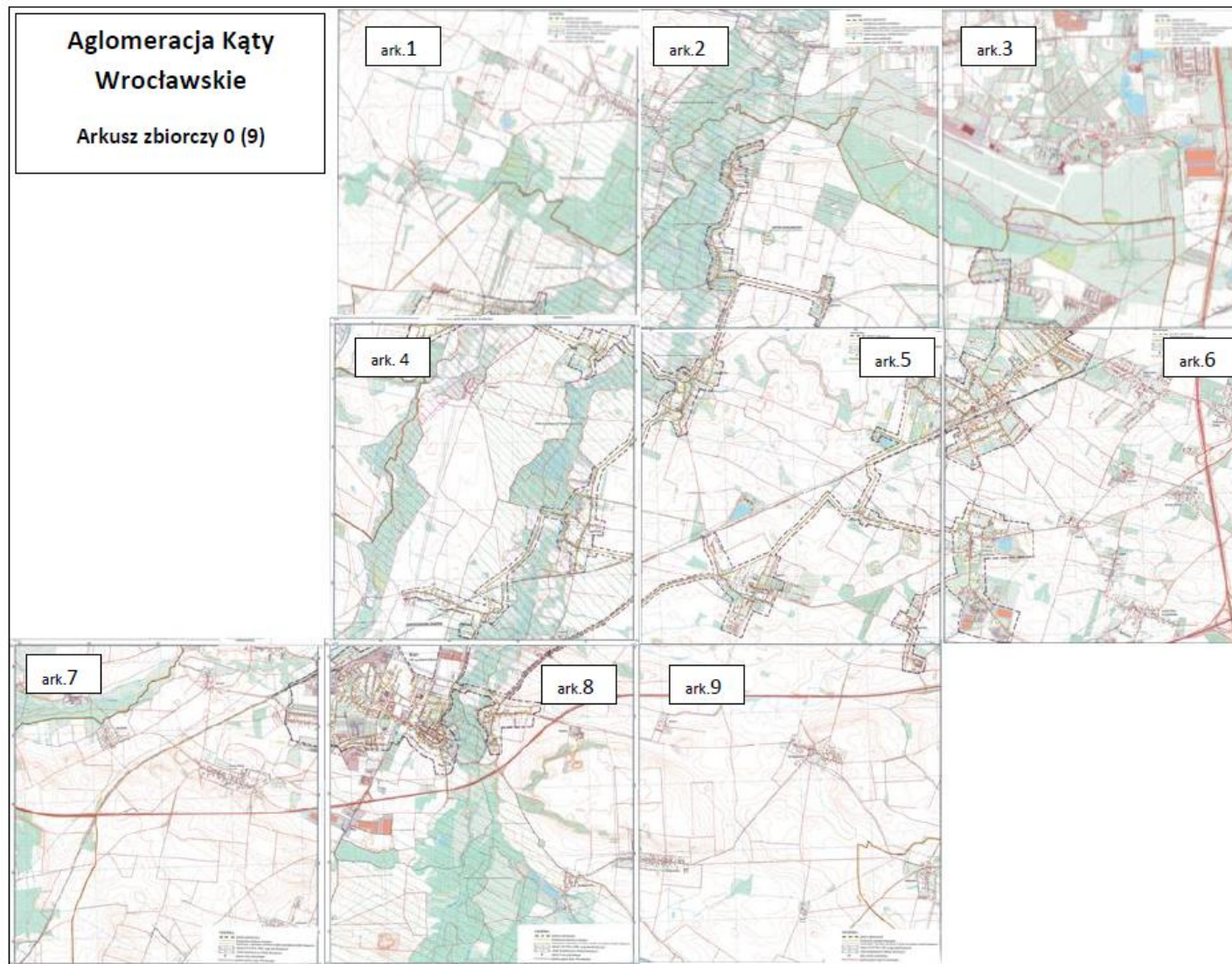
Przewodnicząca Sejmiku Województwa Dolnośląskiego:

B. Zdrojewska

¹⁾ Zmiany tekstu jednolitego wymienionej ustawy zostały ogłoszone w Dz. U. z 2013 r. poz. 645 oraz z 2014 r. poz. 379 i 1072.

²⁾ Zmiany wymienionego rozporządzenia zostały ogłoszone w Dz. Urz. Woj. Doln. z 2006 r. Nr 98, poz. 1668, z 2007 r. Nr 159, poz. 2039, z 2012 r. poz. 903 oraz z 2015 r. poz. 181, 1013, 1015, 1017, 1591, 1593, 2199, 2204, 2206 i 2209.

Załącznik do Uchwały Nr XI / 236 / 15
Sejmiku Województwa Dolnośląskiego
z dnia 25 czerwca 2015 r.



Aglomeracja Kąty Wrocławskie

Arkusz 2/9



OBABNIENIA ZNAKÓW

Legend for symbols and signs used on the map, including various types of roads, boundaries, and geographical features.

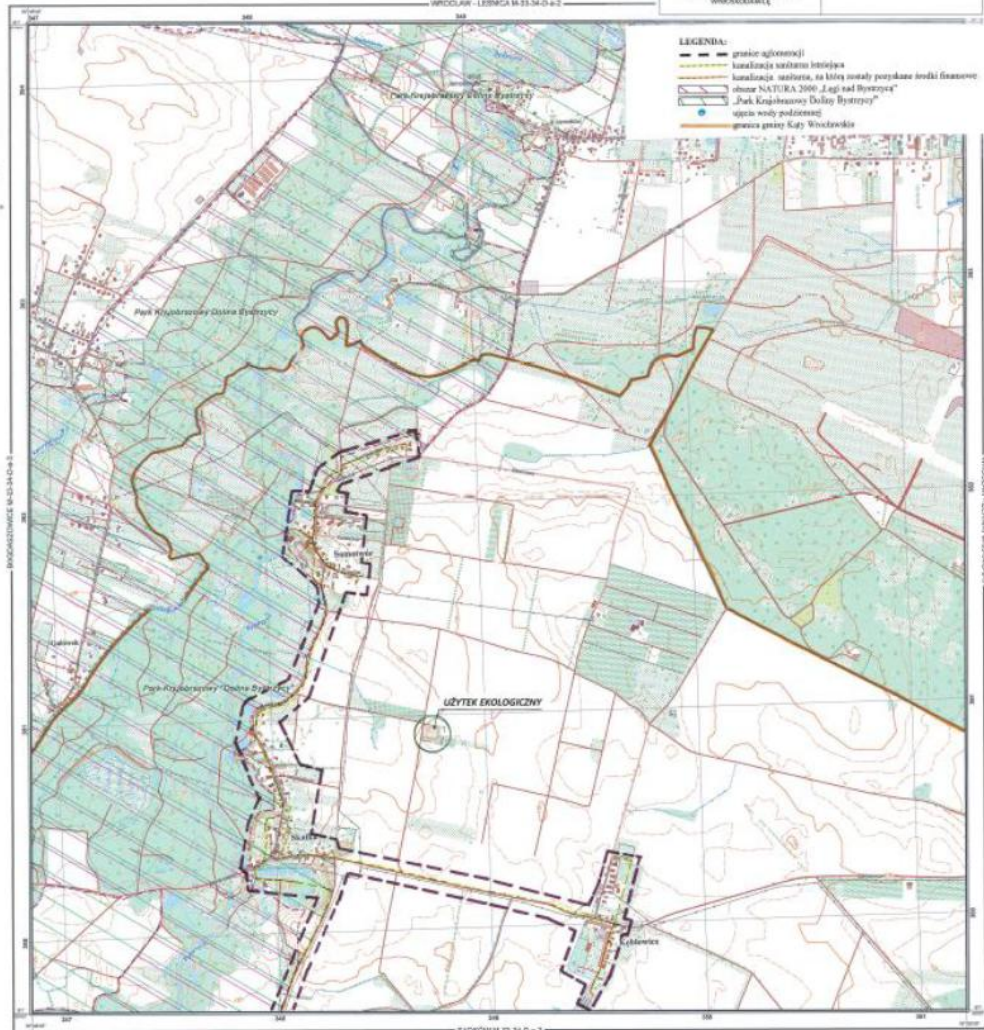


AGLOMERACJA KĄTY WROCŁAWSKIE

ARKUSZ MPPY	2
PODSIĘCZKI REPREZENTACYJNEJ WNIOSKODAWCĘ	

SAMOTWÓR

WROCŁAW - LESZNICA 14 23-34-D-0-2



FOEDAL ADMINISTRACYJNY

1 : 10 000

Skala - 1:10 000

© MARSZAŁEK WOJEWÓDZTWA DOLNOŚLĄSKIEGO

Wrocław, dnia 14.05.2014 r.

Wrocław, dnia 14.05.2014 r.

Wrocław, dnia 14.05.2014 r.

Aglomeracja Kąty Wrocławskie

Arkusz 4/9



URZĄD WOJEWÓDZKI
Wrocław, ul. Świdnicka 10

OBSAŻENIA ZNAKÓW

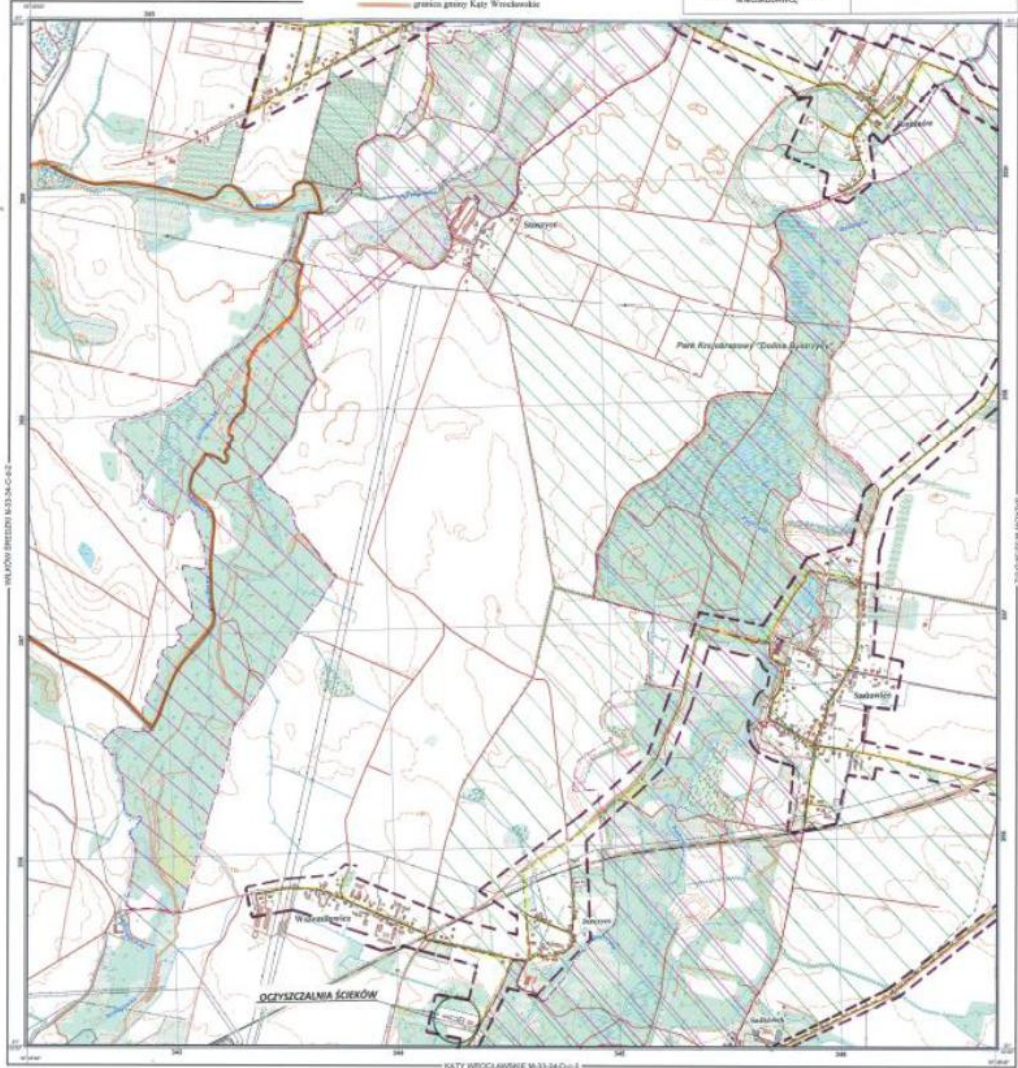
	droga asfaltowa
	linia kolejowa
	rzeka
	las
	polna
	zabudowa
	park krajoznawczy
	obszar Natura 2000
	granica aglomeracji
	granica gminy Kąty Wrocławskie

Wymiary arkusza w układzie PL-UTM
Wymiary arkusza w układzie PL-UTM
Kształt arkusza, układ współrzędnych PL-UTM

LEGENDA:

- granice aglomeracji
- kanalizacja systemowa istniejąca
- kanalizacja sztalowa, na która zostały wyznaczone środki finansowe
- obszar NATURA 2000 „Łąki nad Bystrycą”
- „Park Krajoznawczy Doliny Bystrycy”
- źródła wody podziemnej
- granica gminy Kąty Wrocławskie

AGLOMERACJA KĄTY WROCŁAWSKIE	
NR KWADRANTU	4
PODPOSGÓW REPREZENTUJĄCY WSKAZÓWKĄ	



Świdnica

	droga
	linia kolejowa
	rzeka
	polna
	zabudowa
	las



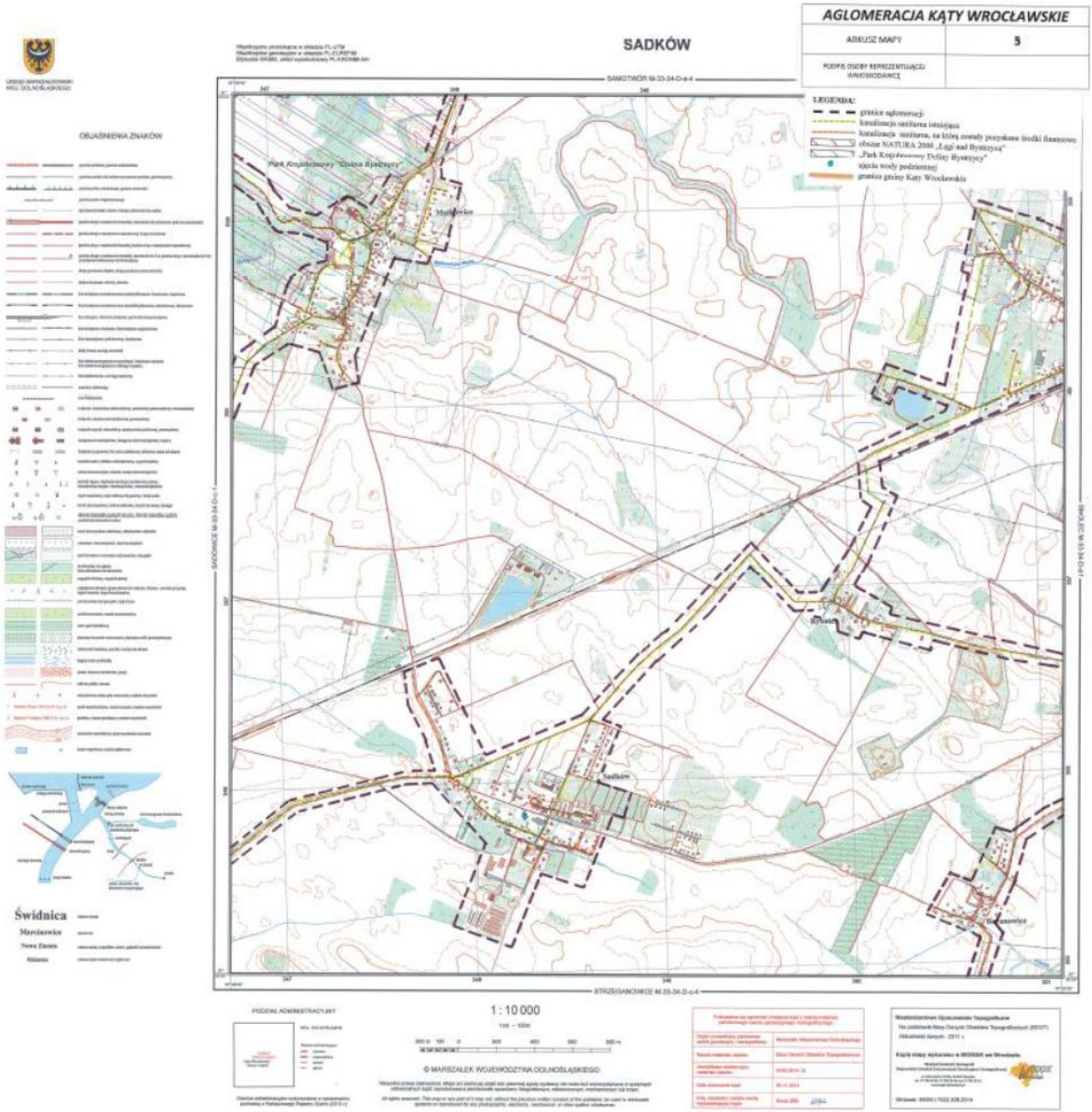
Informacje o wydaniu projektu w formie papierowej	
Opis techniczny projektu	Wrocław, ul. Świdnicka 10
Wzrost wydawcy	Wrocław, ul. Świdnicka 10
Wzrost wydawcy	Wrocław, ul. Świdnicka 10
Wzrost wydawcy	Wrocław, ul. Świdnicka 10
Wzrost wydawcy	Wrocław, ul. Świdnicka 10

Wrocławskie Biuro Geodezyjne Topograficzne
ul. Świdnicka 10, Wrocław, 50-100
tel. 71 374 10 10
www.wbgt.pl

Wrocławskie Biuro Geodezyjne Topograficzne
ul. Świdnicka 10, Wrocław, 50-100
tel. 71 374 10 10
www.wbgt.pl

Aglomeracja Kąty Wrocławskie

Arkusz 5/9



Aglomeracja Kąty Wrocławskie

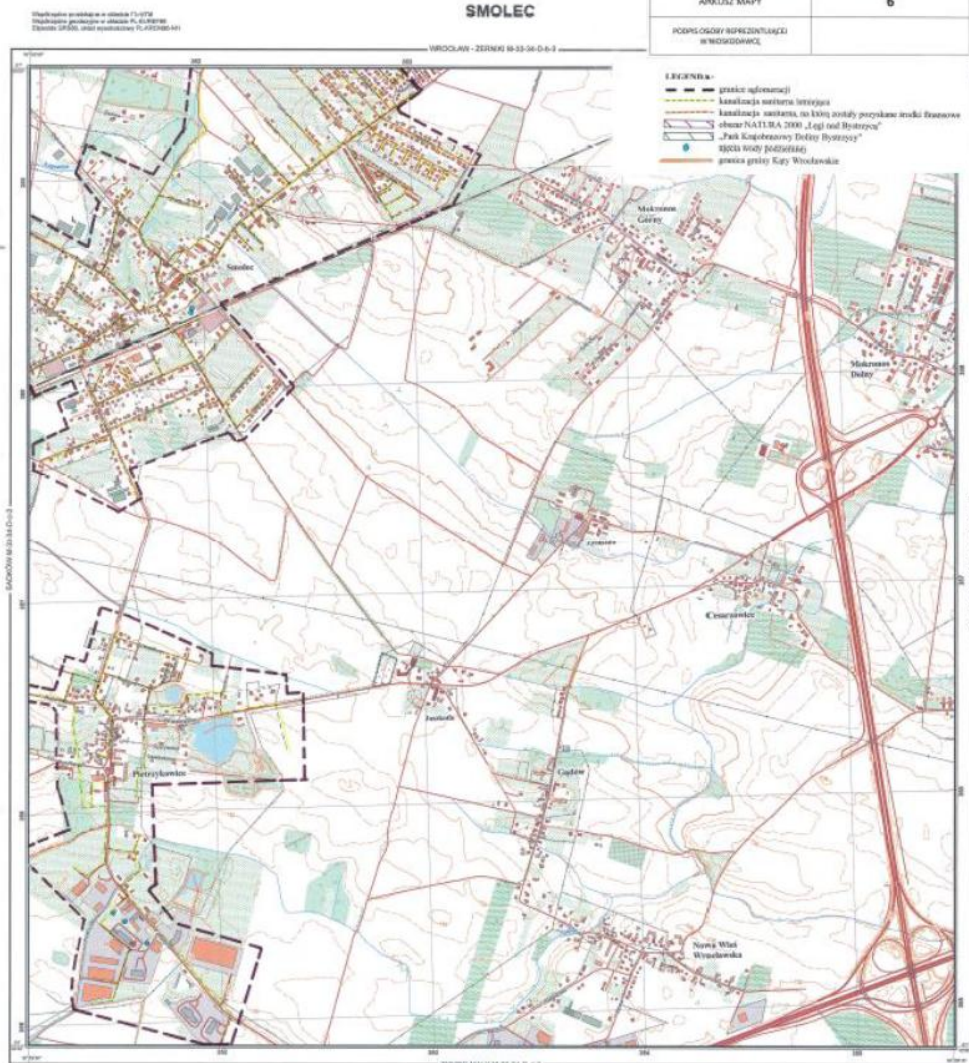
Arkusz 6/9



OSWIĄTLENIA ZNAKÓW

Legend explaining symbols for various geographical and administrative features:

- Administrative boundaries (voivodeship, voivodeship office, county, city, commune)
- Urban planning (urban area, urban planning area, urban planning zone)
- Landmarks (monuments, historical sites)
- Water bodies (rivers, lakes, reservoirs)
- Topography (contour lines, elevation points)
- Infrastructure (roads, railways, airports)
- Other (industrial areas, parks, sports grounds)



AGLOMERACJA KĄTY WROCLAWSKIE	
ARKUSZ MAPY	6
PODSYGNOFY REPREZENTACYJNE W WIDOKOWYCH	

Scale: 1:10 000

© MARSZAŁEK WOJEWÓDZTWA DOLNOŚLĄSKIEGO

Wrocławskie Przedsiębiorstwo Projektowe i Inżynierskie

Wrocławskie Przedsiębiorstwo Projektowe i Inżynierskie

Wrocławskie Przedsiębiorstwo Projektowe i Inżynierskie

Wrocławskie Przedsiębiorstwo Projektowe i Inżynierskie

Aglomeracja Kąty Wrocławskie

Arkusz 7/9

