



DZIENNIK URZĘDOWY

WOJEWÓDZTWA DOLNOŚLĄSKIEGO

Wrocław, dnia 7 lipca 2015 r.

Poz. 3004

UCHWAŁA NR X/80/15 RADY MIEJSKIEJ W GŁOGOWIE

z dnia 23 czerwca 2015 r.

w sprawie zaliczenia do kategorii dróg gminnych

Na podstawie art. 18 ust. 2 pkt. 15, art. 40 ust. 2 pkt. 3, art. 42 ustawy z dnia 8 marca 1990 r. o samorządzie gminnym (Dz. U. z 2013, poz. 594, ze zm.), w związku z art. 7 ustawy z dnia 21 marca 1985 r. o drogach publicznych (Dz. U. z 2015 poz. 460, ze zm.), po zasięgnięciu opinii Zarządu Powiatu Głogowskiego, uchwała się co następuje:

§ 1. Zalicza się do kategorii dróg gminnych:

L.p.	Nazwa drogi	Działka o nr geodezyjnym
1.	Strefowa	102, 109, obręb XV – „Biechów”
2.	Generała Augusta Emila Fieldorfa „Nila”	687, obręb IX – „Żarków”
3.	Pułkownika Witolda Pileckiego	479/17, obręb IX – „Żarków”
4.	Generała Stanisława Roweckiego „Grota”	688, obręb IX – „Żarków”
5.	Jana Nowaka Jeziorańskiego	479/27, obręb IX – „Żarków”
6.	Jana Karskiego	479/18, obręb IX – „Żarków”
7.	Akacyjowa	155, 90, obręb XIV – „Nosocice”, 54, obręb XI – „Krzepów”
8.	Kolejowa	161, obręb XI – „Krzepów”
9.	Orzechowa	882, obręb VI – „Hutnik”
10.	Krochmalna	43, 38, 18/1, 11, obręb I „Nadodrze”

§ 2. Położenie dróg wymienionych w § 1 przedstawiają załączniki do niniejszej uchwały.

§ 3. Wykonanie uchwały powierza się Prezydentowi Miasta Głogowa.

§ 4. Uchwała wchodzi w życie po upływie 14 dni od daty ogłoszenia w Dzienniku Urzędowym Województwa Dolnośląskiego.

Wiceprzewodniczący Rady Miejskiej:
E. Patyk

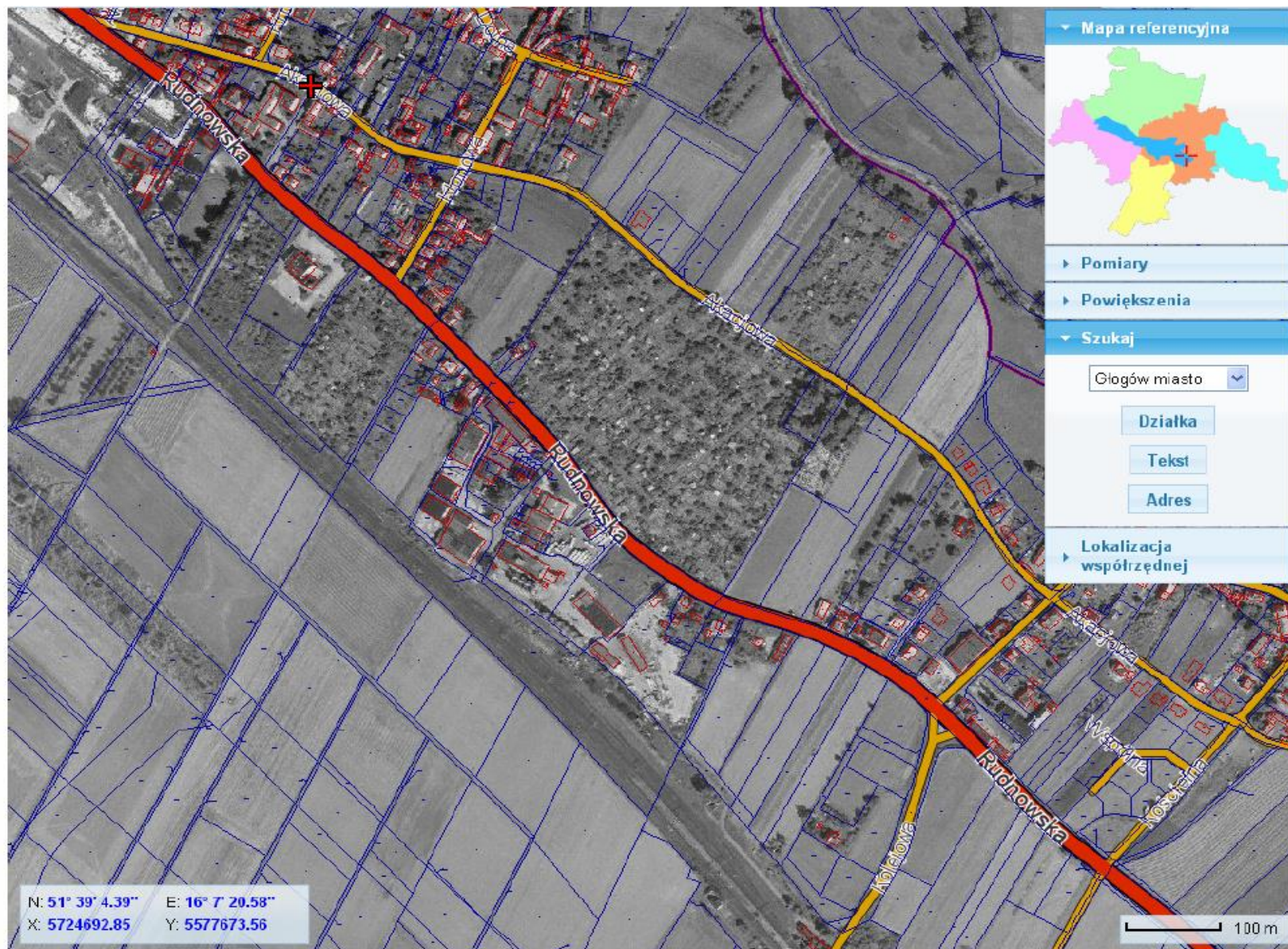
Załącznik nr 1 do uchwały nr X/80/15 Rady
Miejskiej w Głogowie z dnia 23 czerwca 2015 r.



Załącznik nr 2 do uchwały nr X/80/15 Rady
Miejskiej w Głogowie z dnia 23 czerwca 2015 r.



Załącznik nr 3 do uchwały nr X/80/15 Rady
Miejskiej w Głogowie z dnia 23 czerwca 2015 r.



Załącznik nr 5 do uchwały nr X/80/15 Rady
Miejskiej w Głogowie z dnia 23 czerwca 2015 r.

