



DZIENNIK URZĘDOWY

WOJEWÓDZTWA DOLNOŚLĄSKIEGO

Wrocław, dnia 14 września 2015 r.

Poz. 3757

UCHWAŁA NR VII/63/2015 RADY POWIATU POLKOWICKIEGO

z dnia 7 września 2015 r.

w sprawie pozbawienia kategorii drogi powiatowej dróg zlokalizowanych w granicach administracyjnych miasta Polkowice

Na podstawie art. 6a ust 2 oraz art. 10 ust. 1, 2 i 3 ustawy z dnia 21 marca 1985 r. o drogach publicznych (t.j. Dz. U. z 2015 r., poz. 460 i poz. 870) Rada Powiatu Polkowickiego zarządza, co następuje:

§ 1. 1. Pozbawia się kategorii dróg powiatowych n/w drogi zlokalizowane w granicach administracyjnych miasta Polkowice:

- 1) nr 1160D – ul. Dąbrowskiego (od skrzyżowania z ul. Legnicką do skrzyżowania z ul. Przemysławą), położona w obrębie 1 miasta Polkowice – działki ewidencyjne nr 210, 248, 255, 277, 285/2, według załącznika nr 1 do niniejszej uchwały,
- 2) nr 1161D – ul. Ogrodowa (od drogi krajowej nr 3 do skrzyżowania z ul. Legnicką), położona w obrębie 1 miasta Polkowice – działka ewidencyjna nr 305 oraz w obrębie 2 miasta Polkowice – działka ewidencyjna nr 2/3, według załącznika nr 2 do niniejszej uchwały,
- 3) nr 1168D – ul. Działkowa (od drogi krajowej nr 3 – wiadukt do ul. Kopalnianej), położona w obrębie 2 miasta Polkowice – działki ewidencyjne nr 32/1, 40, 191/2, według załącznika nr 3 do niniejszej uchwały,
- 4) nr 1162D – ul. Kolejowa (od ul. Dąbrowskiego do ul. Przemysławskiej), położona w obrębie 1 miasta Polkowice – działka ewidencyjna nr 250, według załącznika nr 4 do niniejszej uchwały,
- 5) nr 1163D – ul. K.B. Kominka (od drogi krajowej nr 3 do ul. Kolejowej), położona w obrębie 1 miasta Polkowice – działki ewidencyjne nr 103, 162, 212, według załącznika nr 5 do niniejszej uchwały,
- 6) nr 1164D – ul. Kopalniana (od skrzyżowania z ul. Działkową do skrzyżowania z ul. Legnicką), położona w obrębie 2 miasta Polkowice – działki ewidencyjne nr 27, 71, według załącznika nr 6 do niniejszej uchwały,
- 7) nr 1165D – ul. Legnicka (od drogi krajowej nr 3 do ul. Dąbrowskiego), położona w obrębie 2 miasta Polkowice – działki ewidencyjne nr 90, 105, według załącznika nr 7 do niniejszej uchwały,
- 8) nr 1166D – ul. Przemysławowa (od drogi krajowej nr 3 do ul. Dąbrowskiego), położona w obrębie 1 miasta Polkowice – działki ewidencyjne nr 32, 36, 251, 282, 286, według załącznika nr 8 do niniejszej uchwały,
- 9) nr 1169D – ul. Polna (od ul. Dąbrowskiego do ul. Przemysławskiej), położona w obrębie 1 miasta Polkowice – działka ewidencyjna nr 281/2, według załącznika nr 9 do niniejszej uchwały,
- 10) Nr 1167D – ul. 3 Maja (od ul. Dąbrowskiego do ul. Przemysławskiej), położona w obrębie 1 miasta Polkowice – działki ewidencyjne nr 41, 52, 164/2, według załącznika nr 10 do niniejszej uchwały,
- 11) Nr 1170D – ul. Wojska Polskiego (od ul. Dąbrowskiego do ul. Kopalnianej), położona w obrębie 2 miasta Polkowice – działki ewidencyjne nr 75, 91/15, 96/25, 97/6, 98/28, 99/5, 119/6, 120/2, 122/15, 122/21, 122/24, 128/15, 133/80, 152/12, 153/27, 154/50, 155/20, 156/41, 157/16, 159/21, 160/8, 161/11, 162/9, 164/5, 165/7, 165/21, 166/9, 958/1, według załącznika nr 11 do niniejszej uchwały,

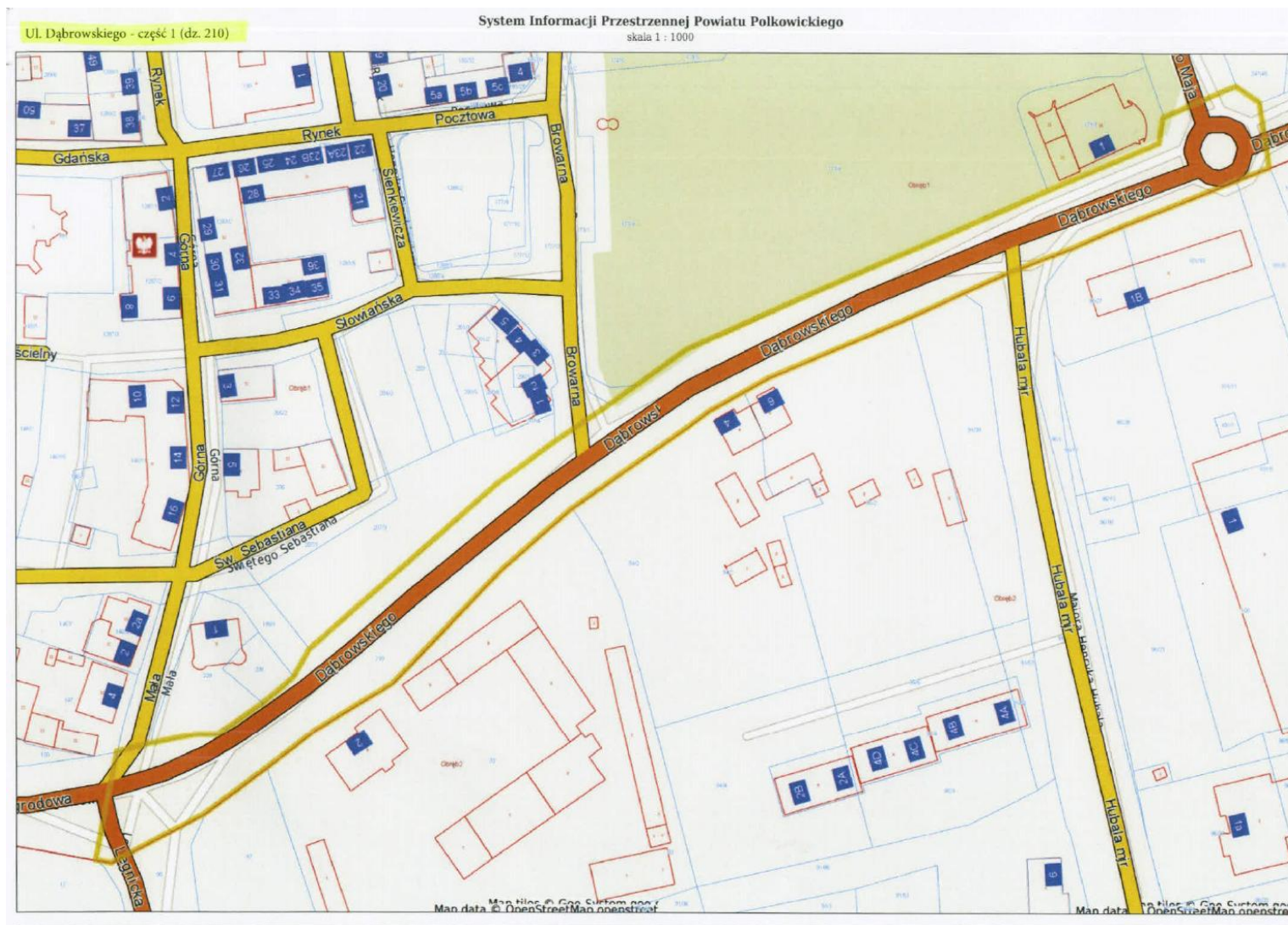
12) nr 1156D – ul. Dąbrowskiego (od ul. Przemysłowej do ul. Działkowej – drogi wojewódzkiej nr 331) położona w obrębie 3 miasta Polkowice – działki ewidencyjne nr 381/3, 523/1, 381/5, 523/3, 386/4, według załącznika nr 12 do niniejszej uchwały.

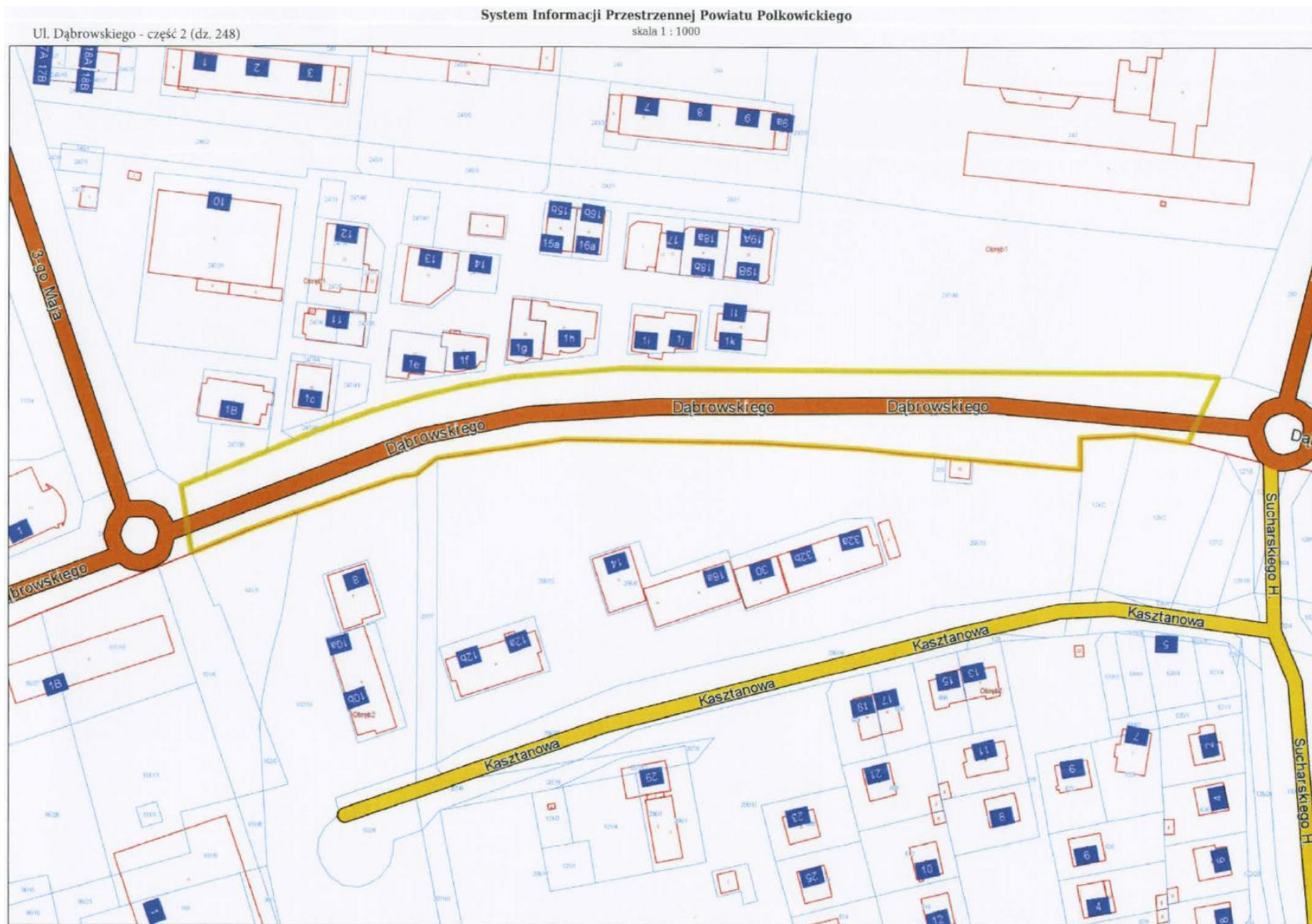
2. Pozbawienie dróg, o których mowa w ust. 1, kategorii drogi powiatowej następuje z mocą od 1 stycznia 2016 r., pod warunkiem zaliczenia tych dróg do kategorii dróg gminnych.

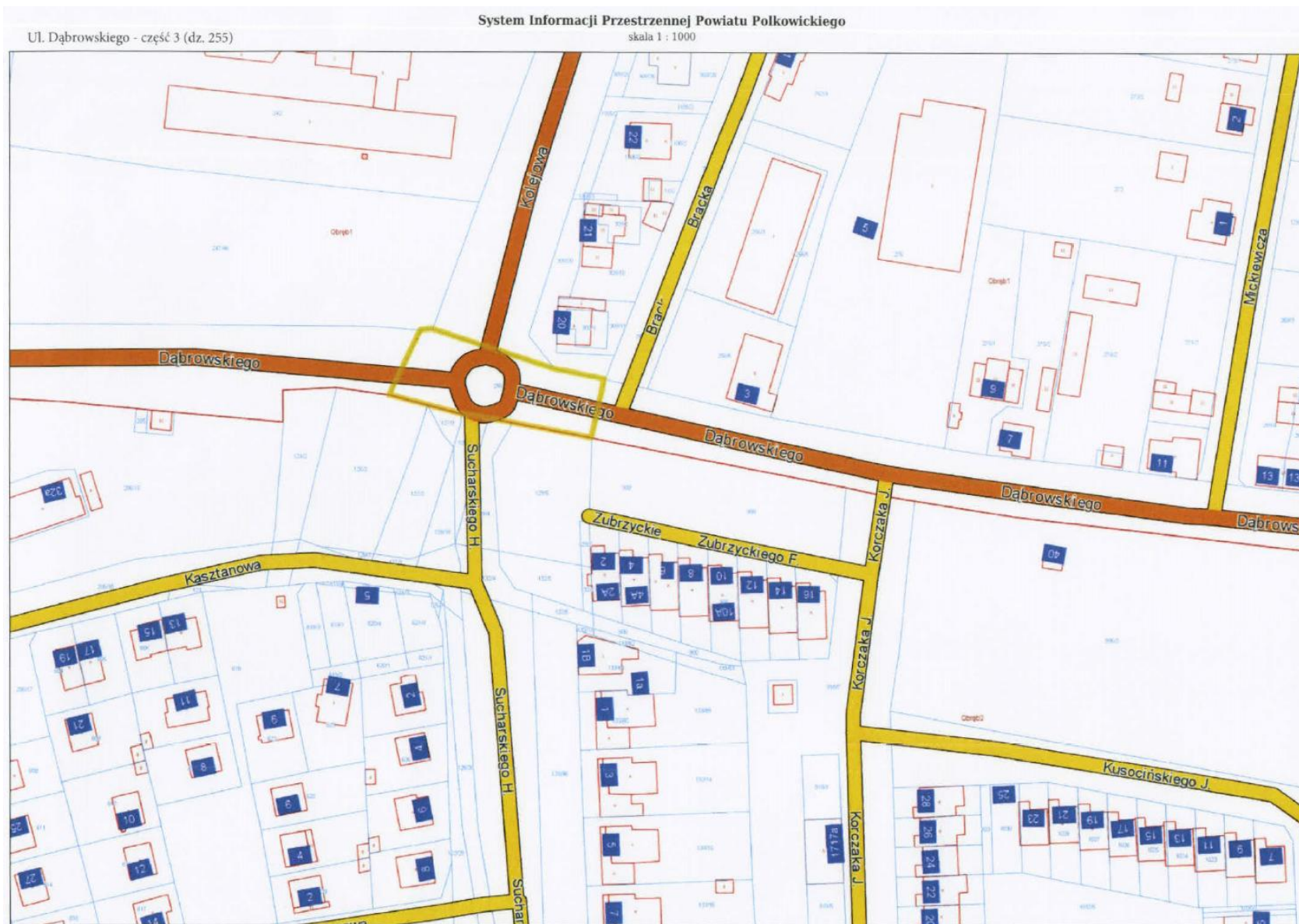
§ 2. Uchwała wchodzi w życie po upływie 14 dni od dnia jej ogłoszenia w Dzienniku Urzędowym Województwa Dolnośląskiego.

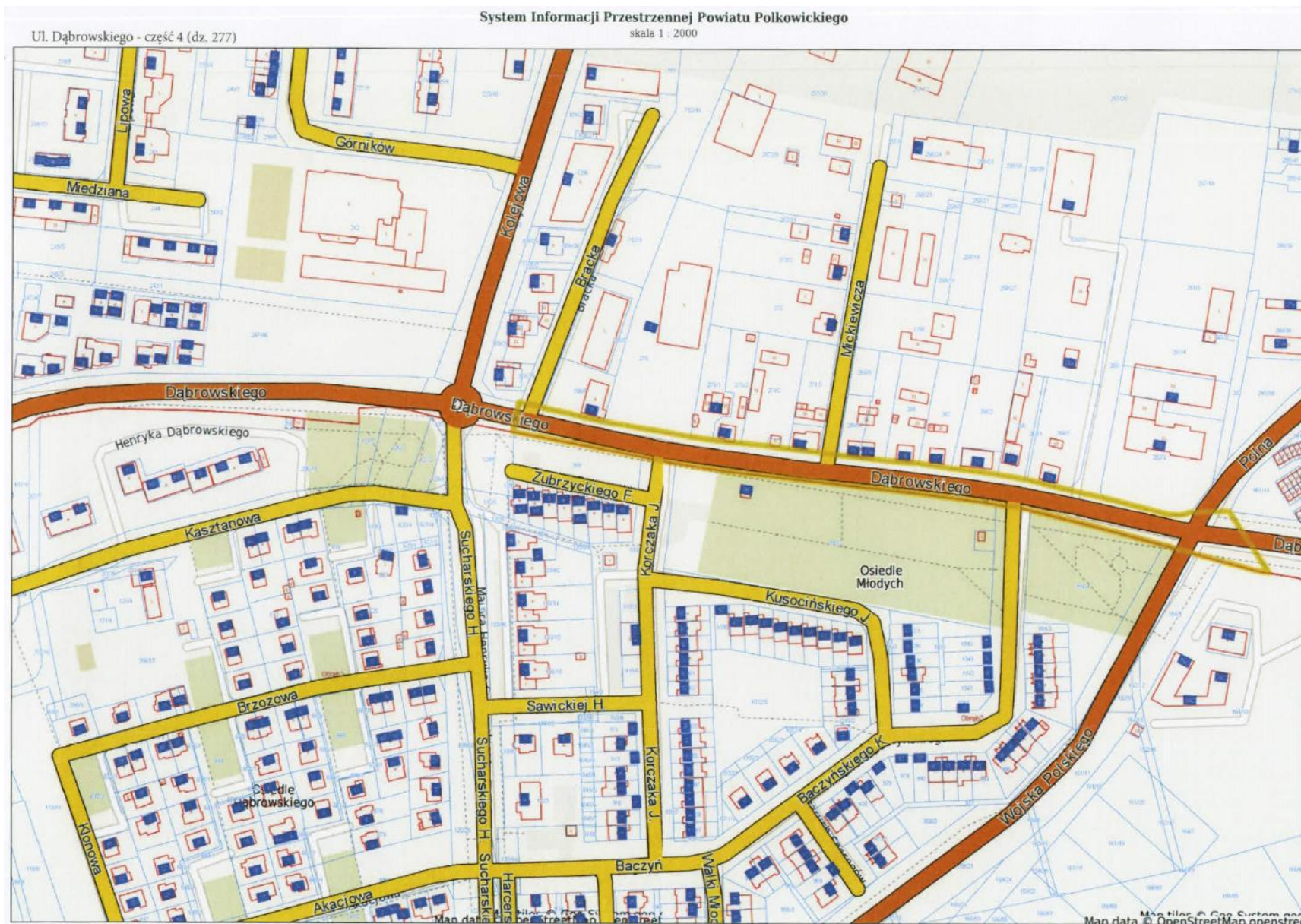
Przewodniczący Rady Powiatu:
K. Nester

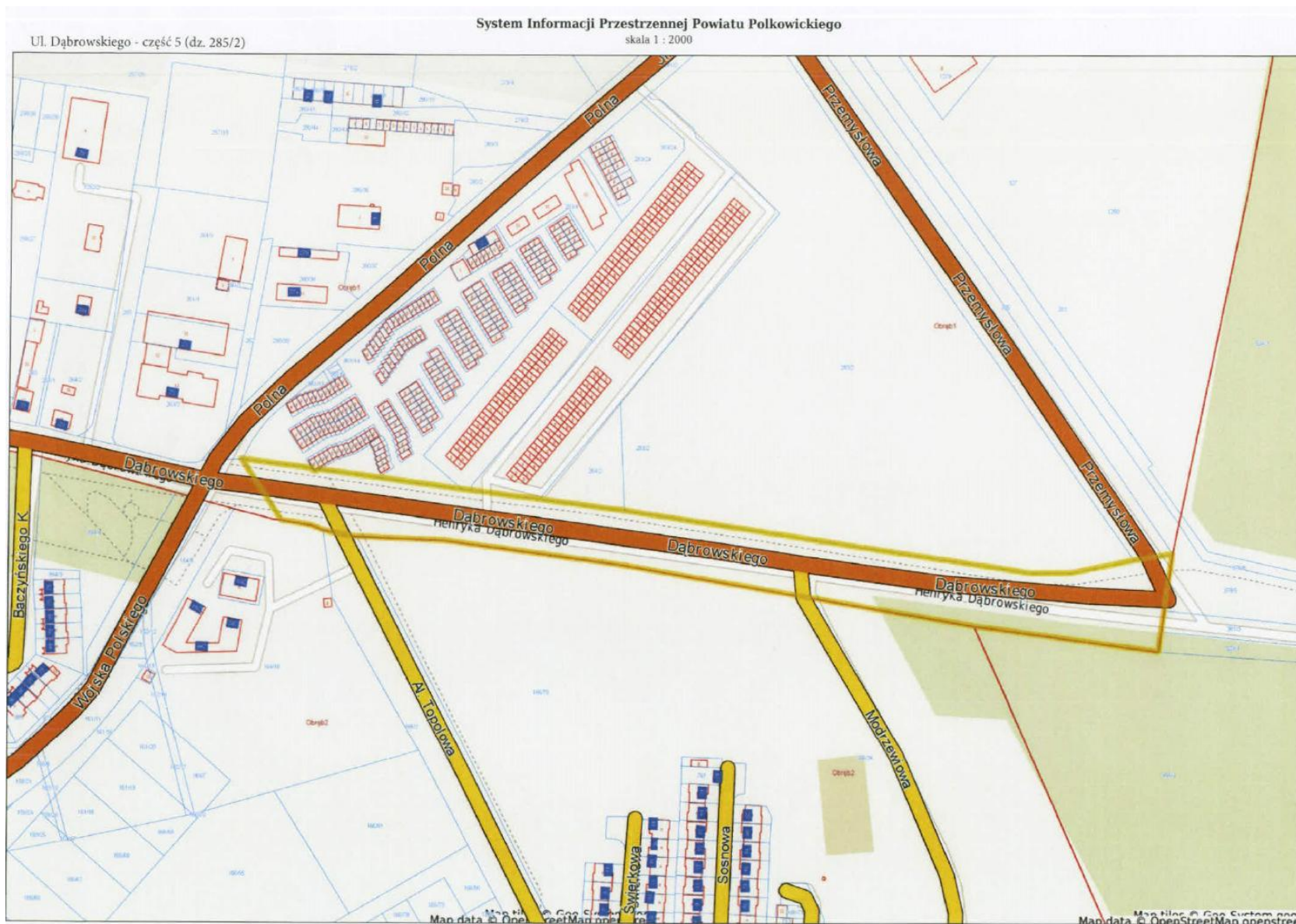
Załącznik nr 1 do uchwały nr VII/63/2015
Rady Powiatu Polkowickiego z dnia
7 września 2015 r.



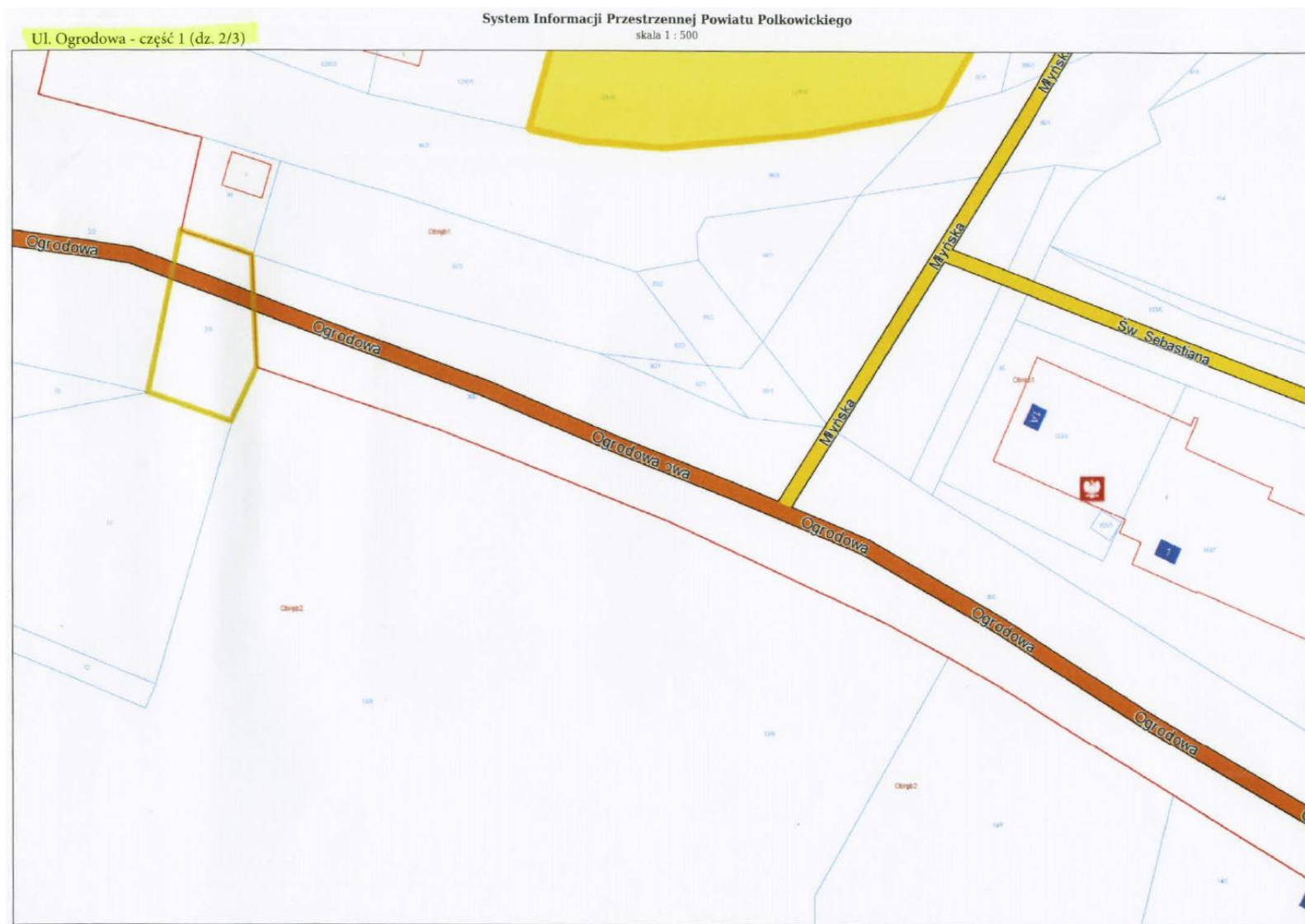


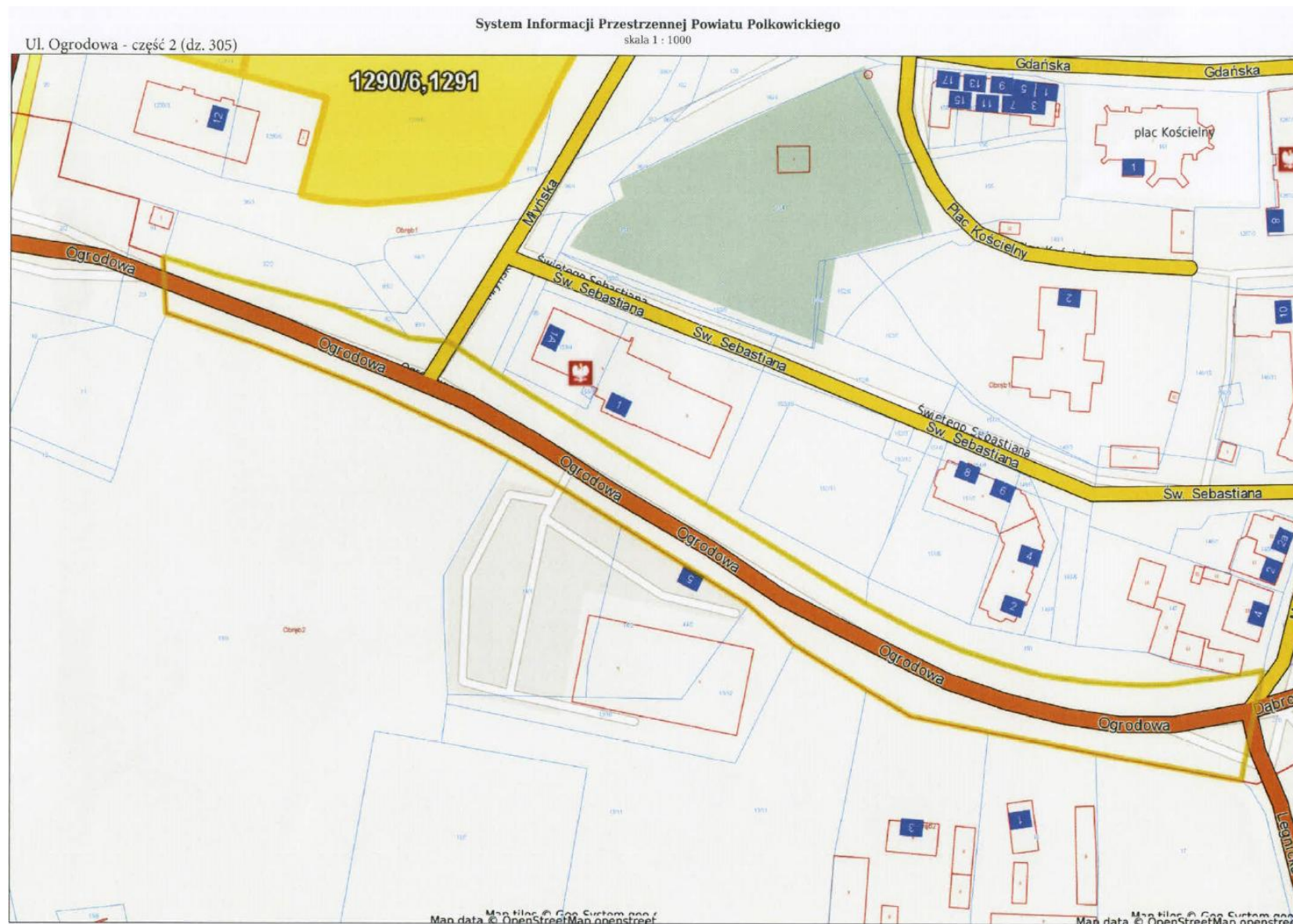




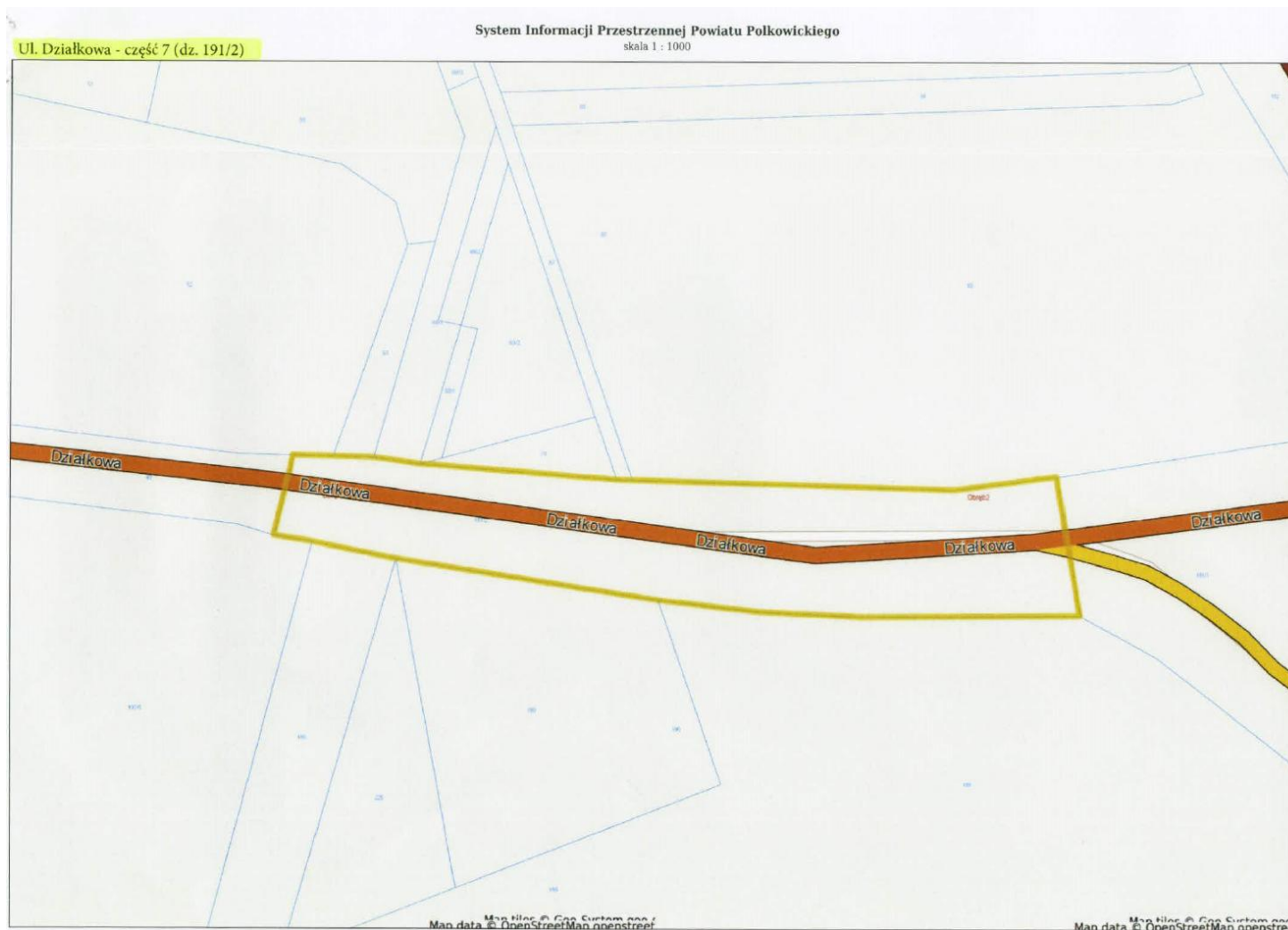


Załącznik nr 2 do uchwały nr VII/63/2015
Rady Powiatu Polkowickiego z dnia
7 września 2015 r.

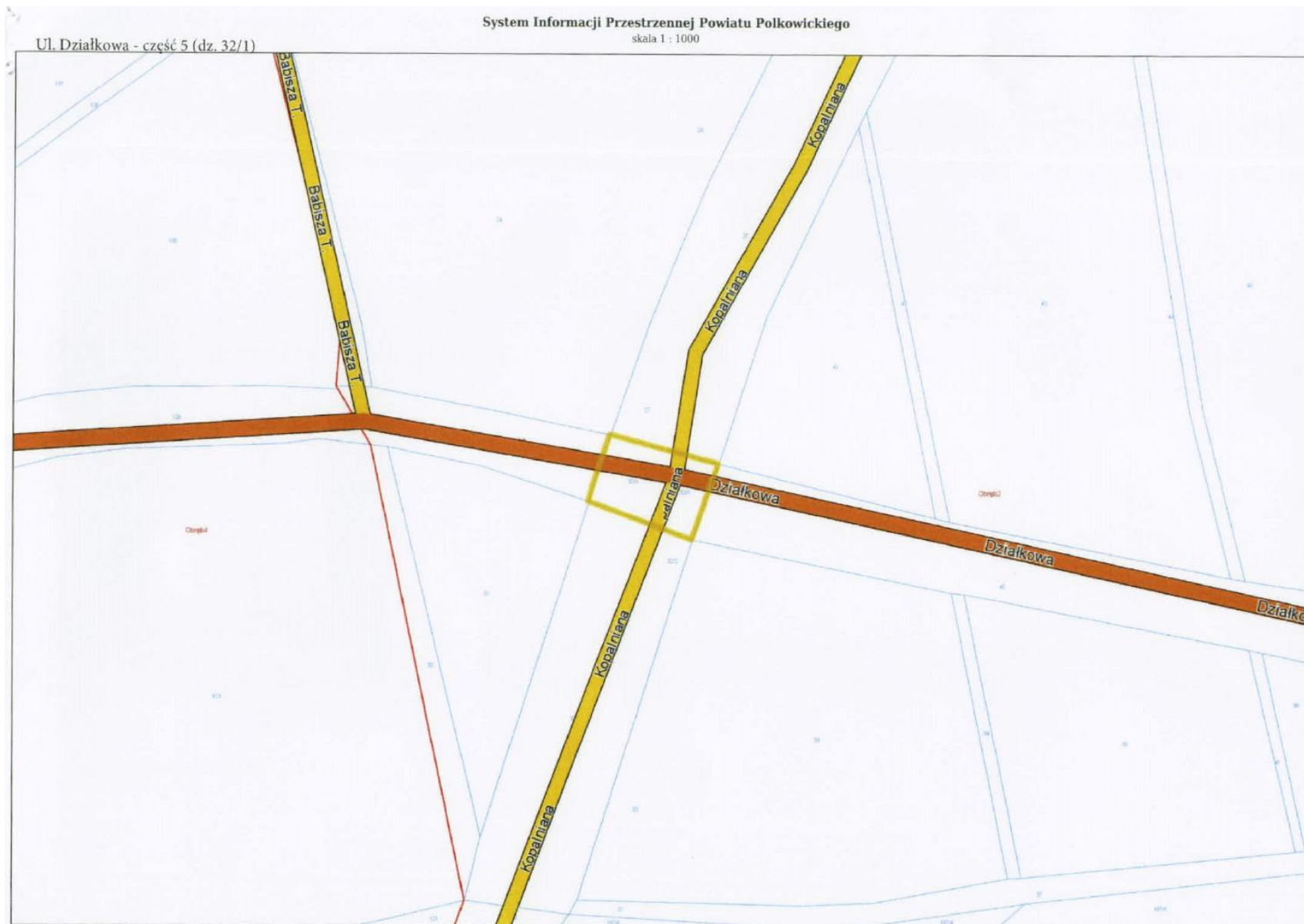




Załącznik nr 3 do uchwały nr VII/63/2015
Rady Powiatu Polkowickiego z dnia
7 września 2015 r.



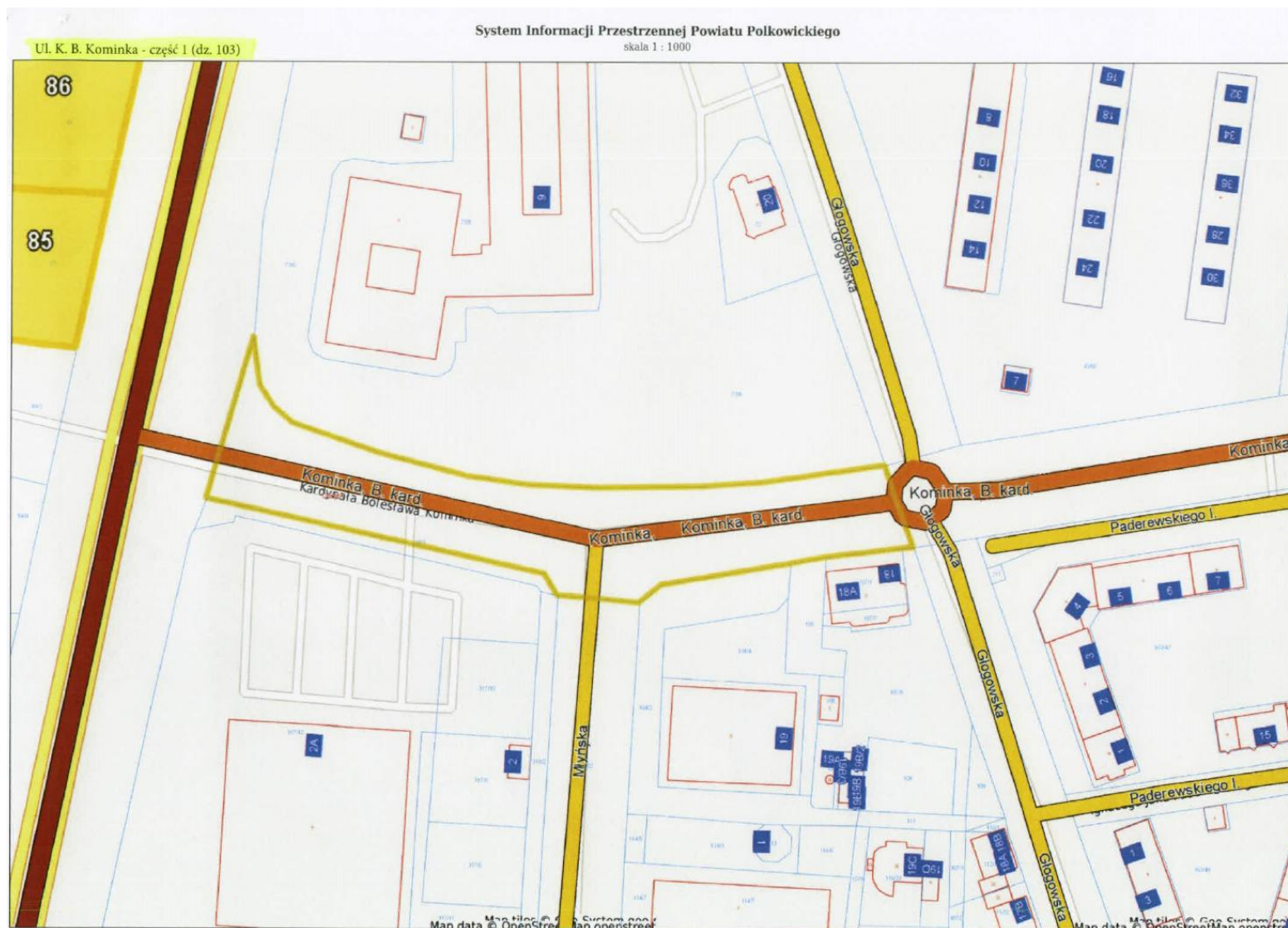


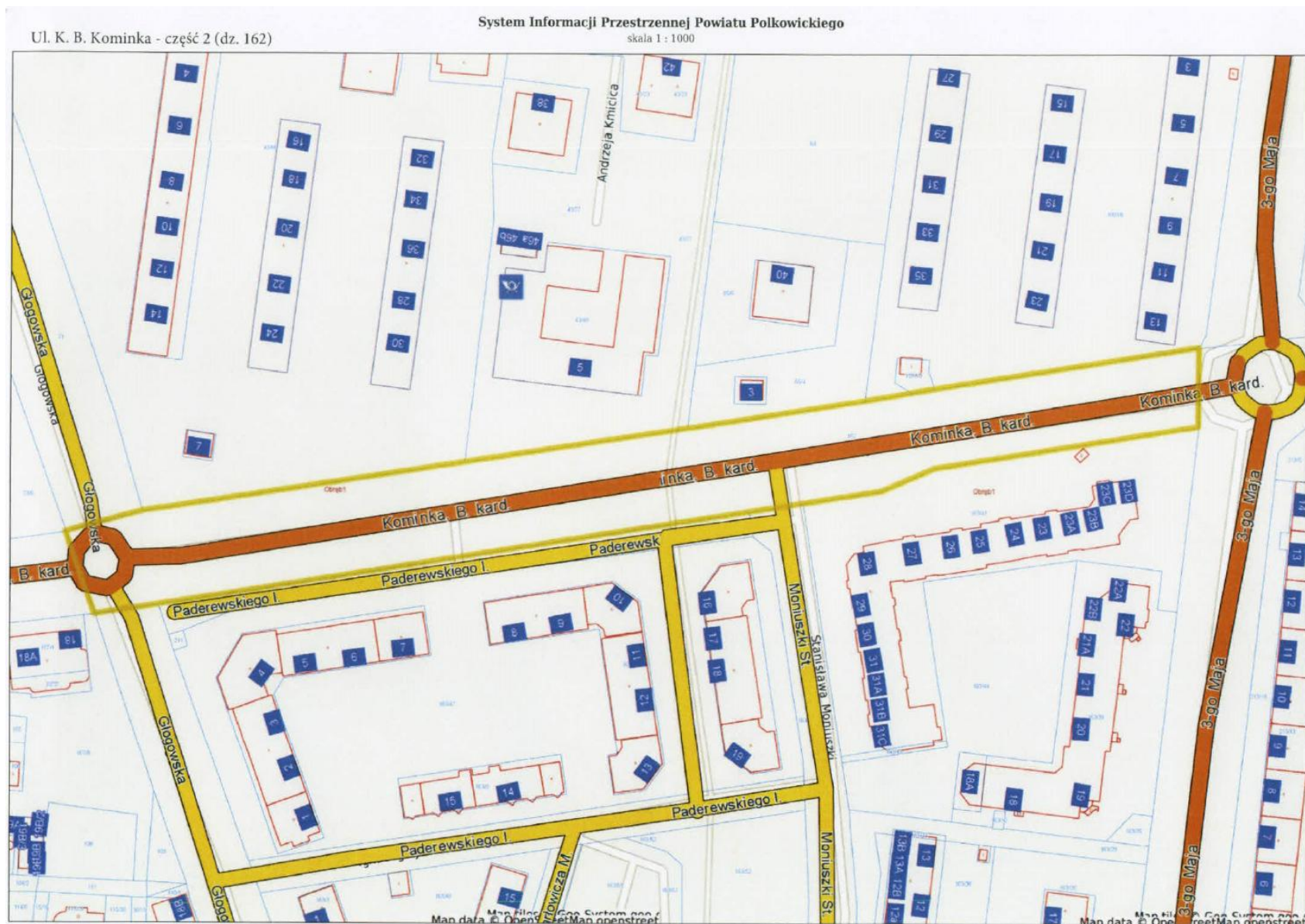


Załącznik nr 4 do uchwały nr VII/63/2015
Rady Powiatu Polkowickiego z dnia
7 września 2015 r.



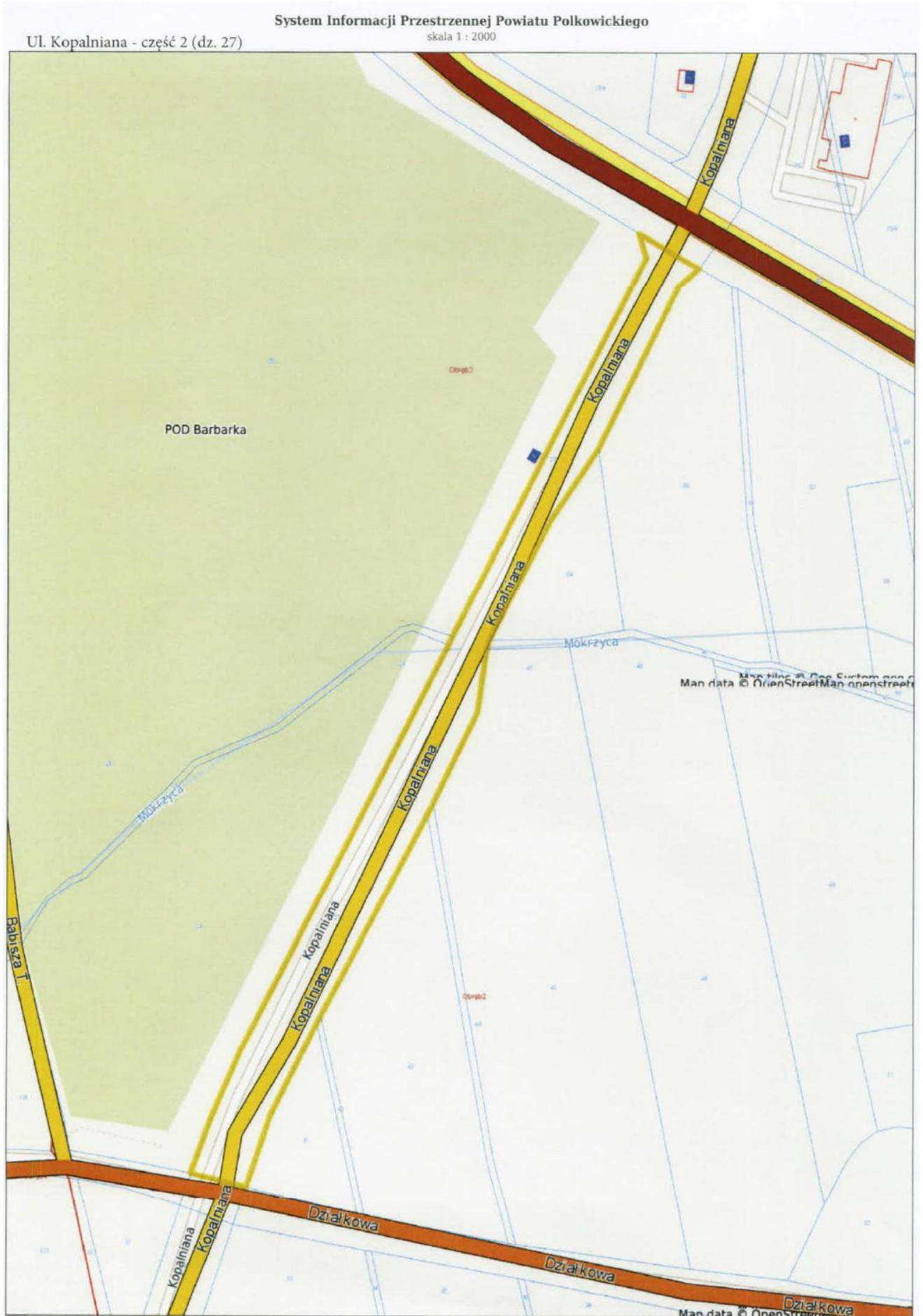
Załącznik nr 5 do uchwały nr VII/63/2015
Rady Powiatu Polkowickiego z dnia
7 września 2015 r.





Załącznik nr 6 do uchwały nr VII/63/2015
Rady Powiatu Polkowickiego z dnia
7 września 2015 r.



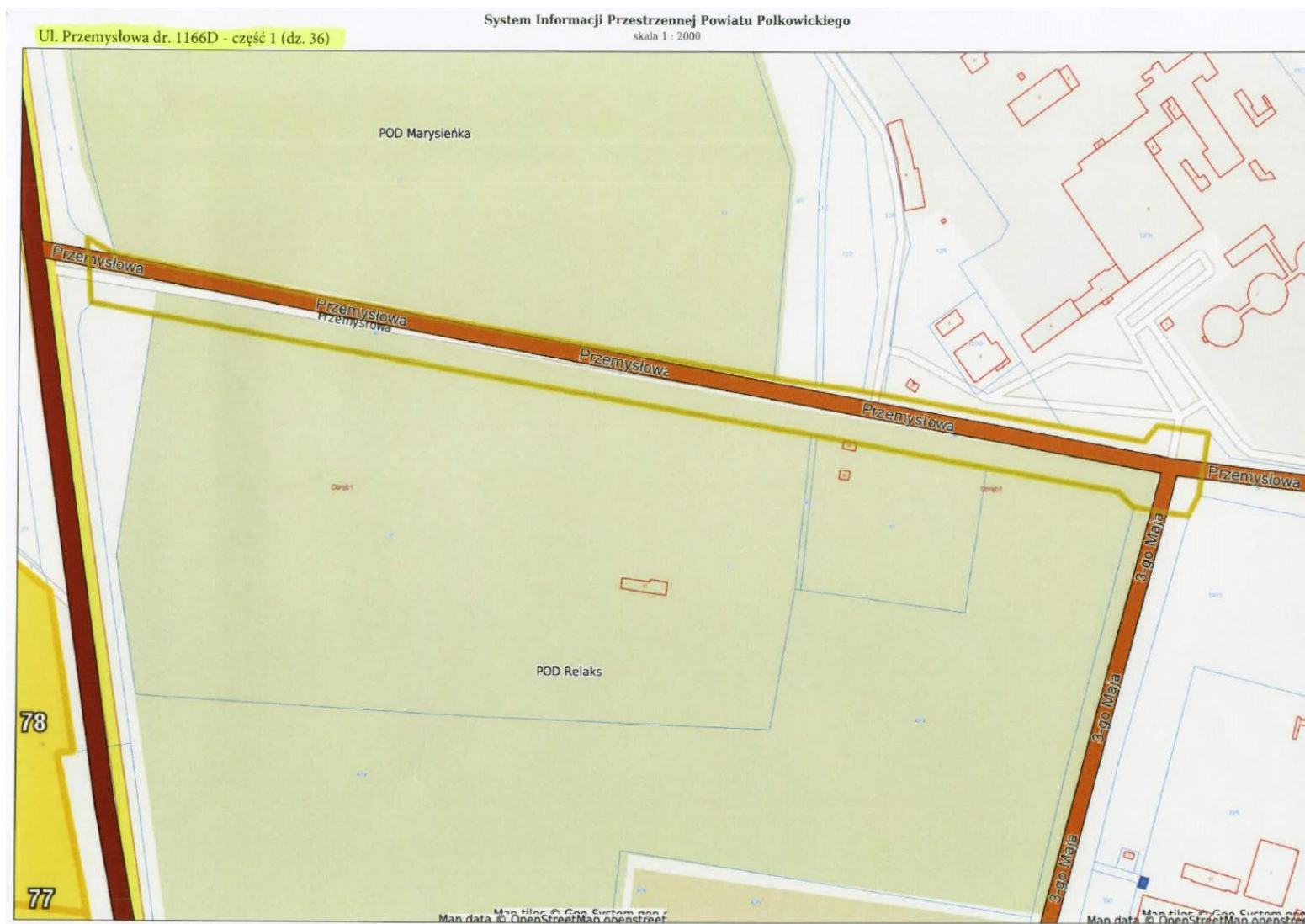


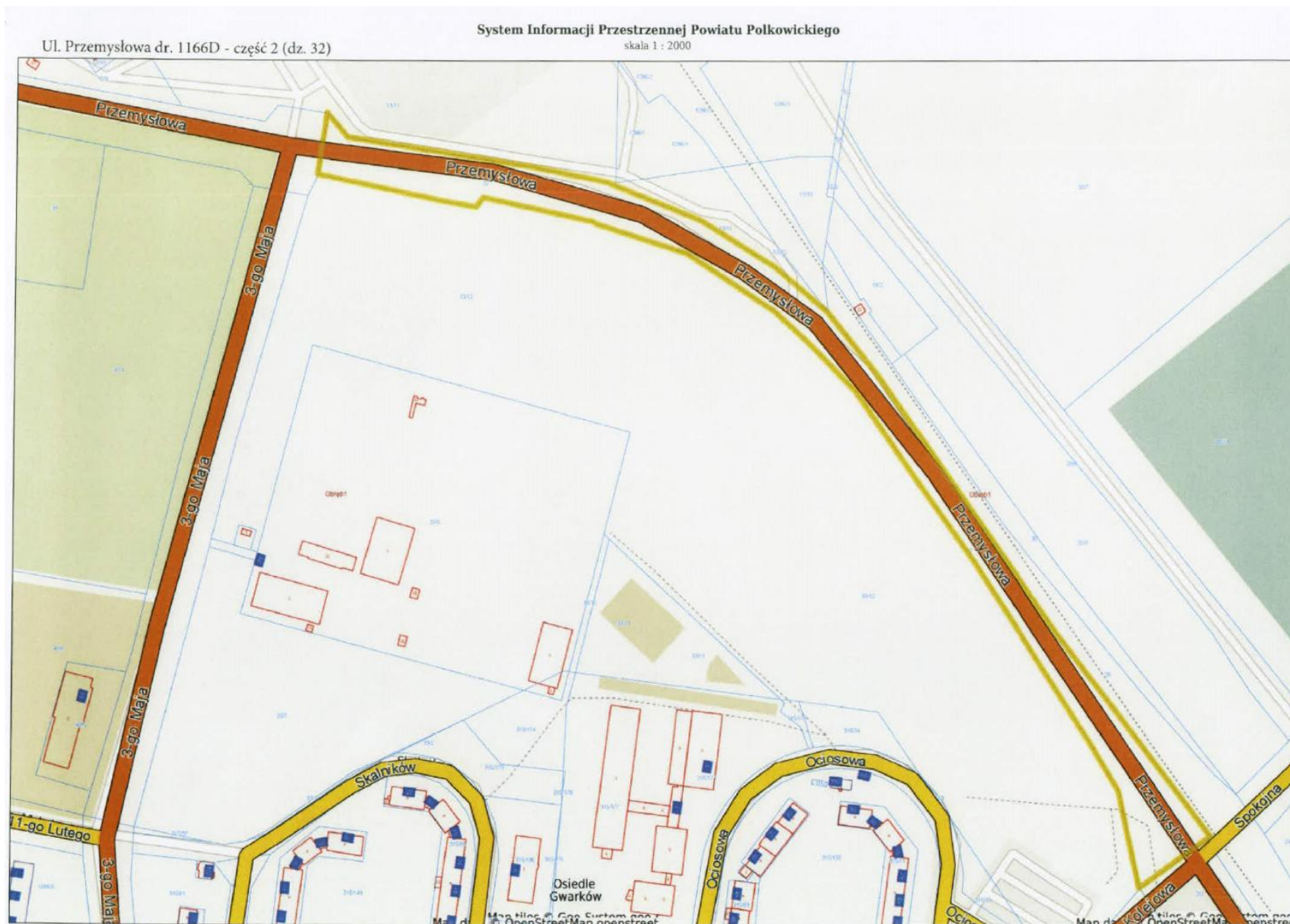
Załącznik nr 7 do uchwały nr VII/63/2015
Rady Powiatu Polkowickiego z dnia
7 września 2015 r.



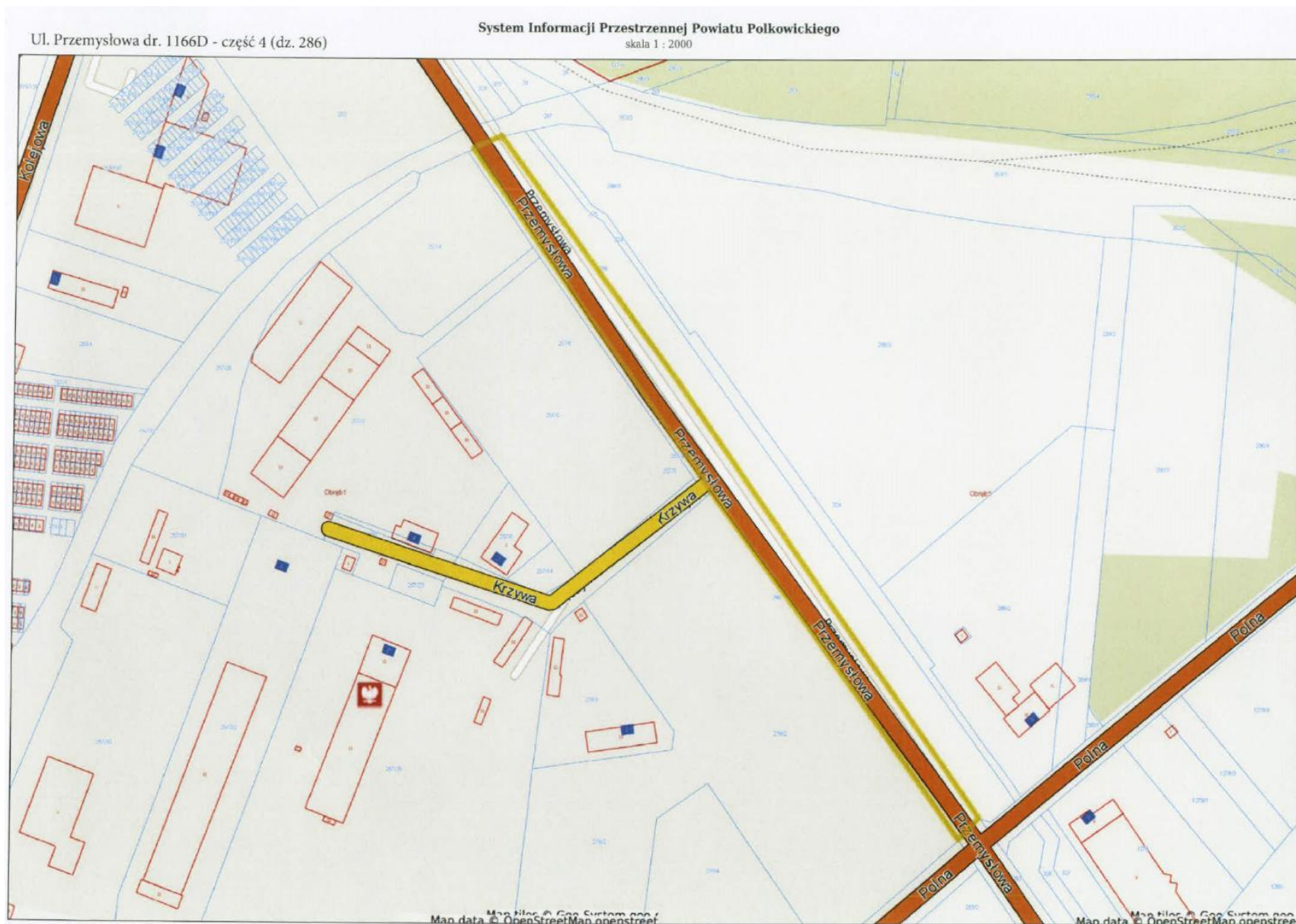


Załącznik nr 8 do uchwały nr VII/63/2015
Rady Powiatu Polkowickiego z dnia
7 września 2015 r.











Załącznik nr 9 do uchwały nr VII/63/2015
Rady Powiatu Polkowickiego z dnia
7 września 2015 r.



Załącznik nr 10 do uchwały nr VII/63/2015
Rady Powiatu Polkowickiego z dnia
7 września 2015 r.



System Informacji Przestrzennej Powiatu Polkowickiego

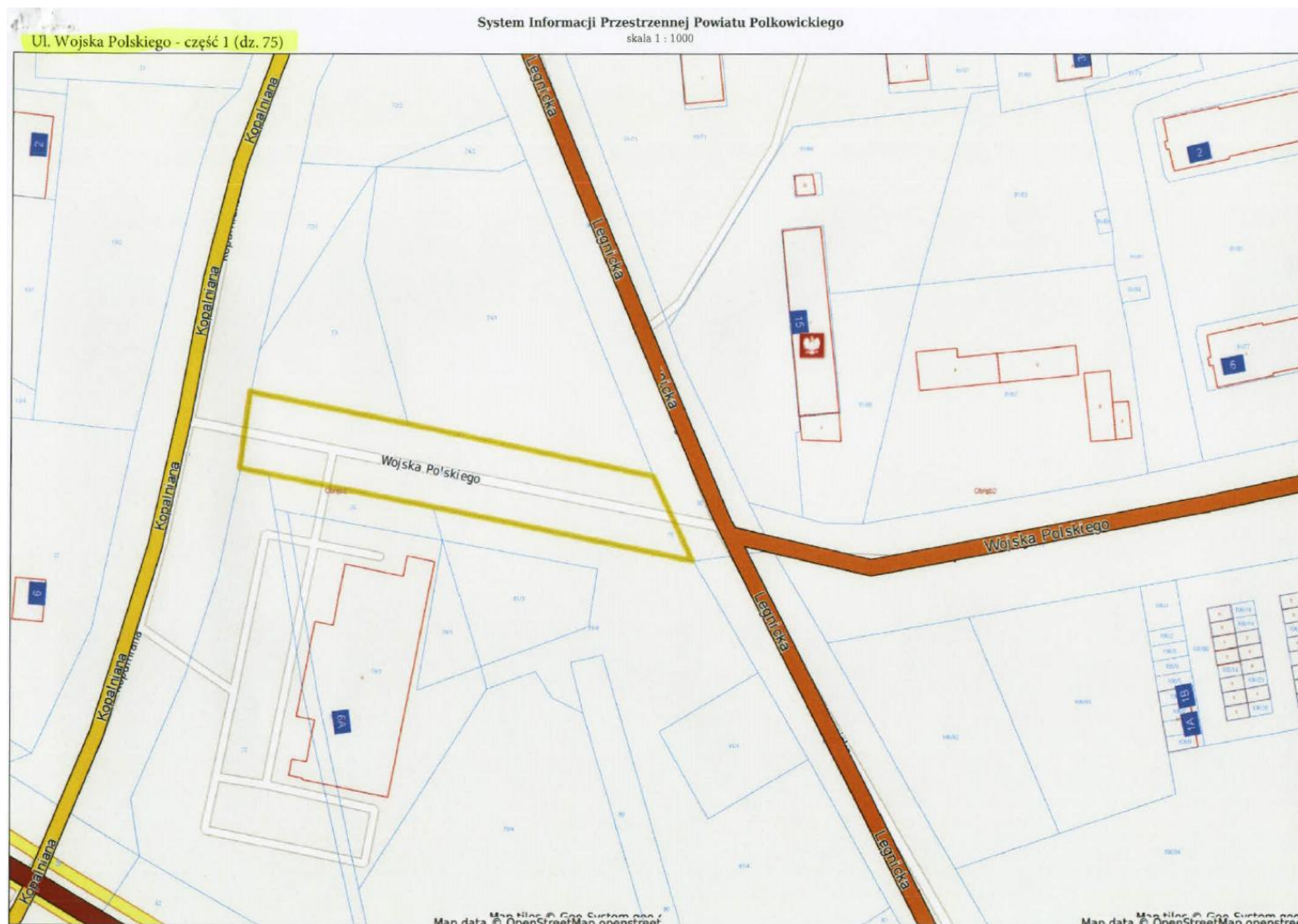
Ul. 3-go Maja - część 2 (dz. 52)

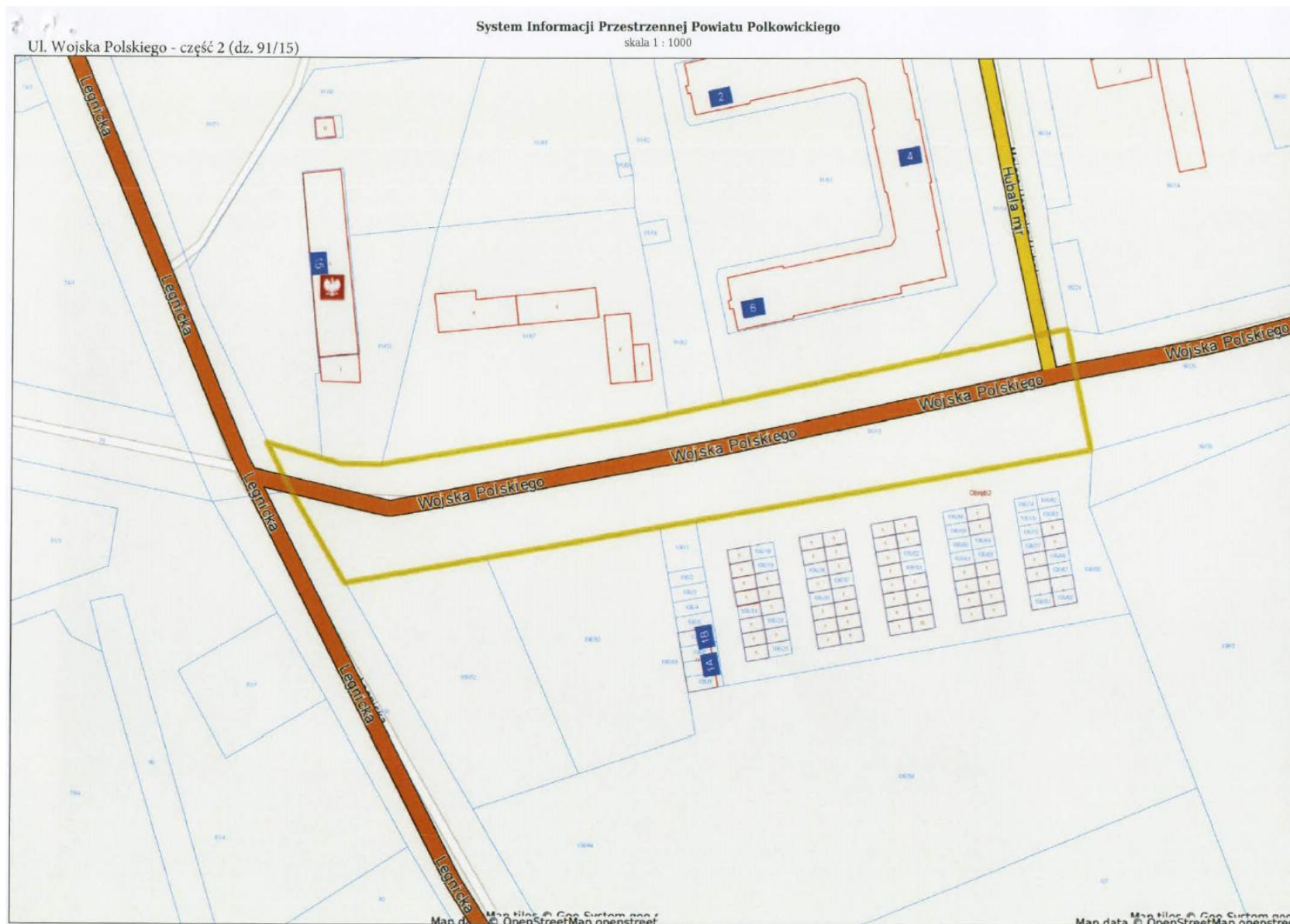
skala 1 : 1500

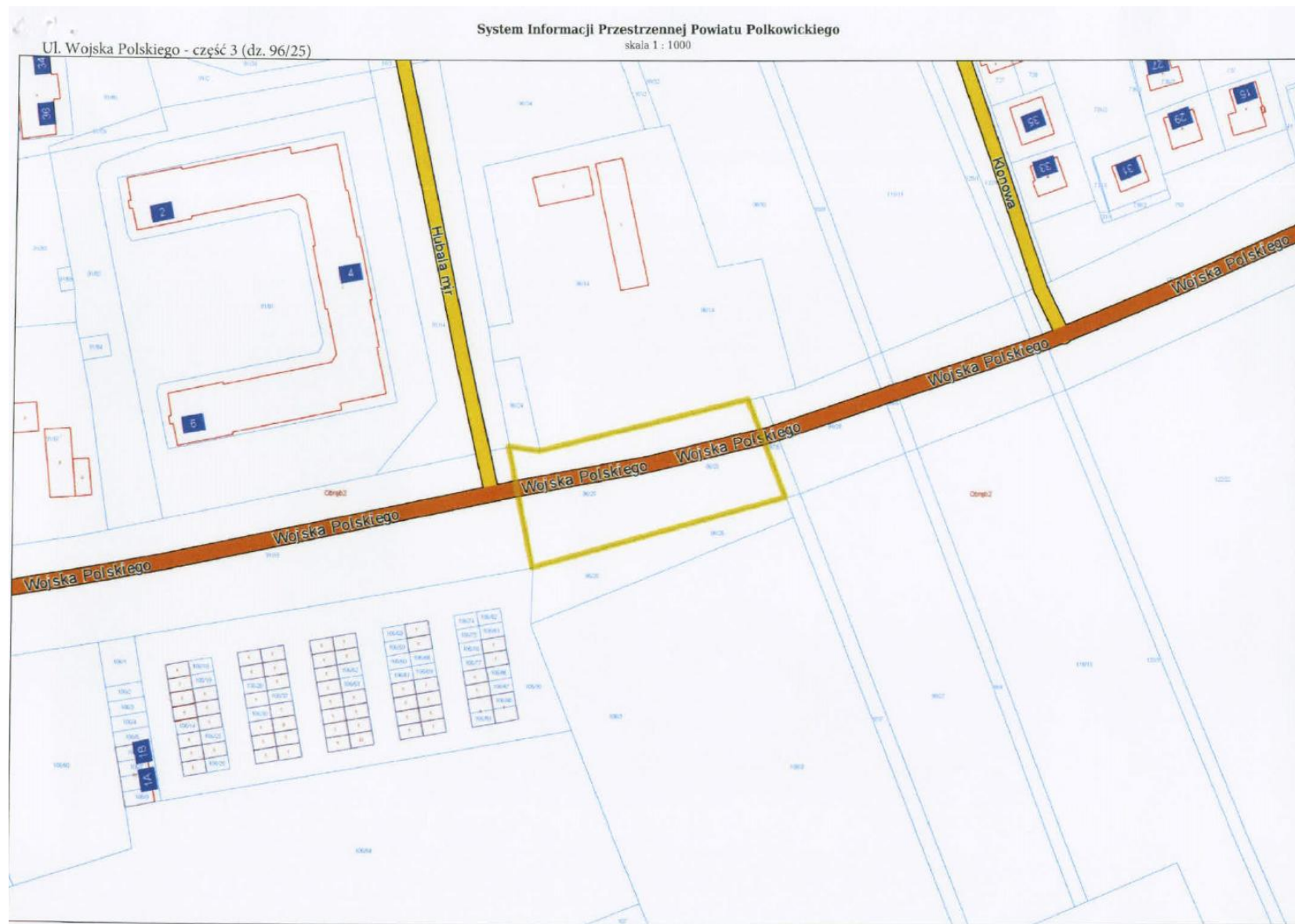


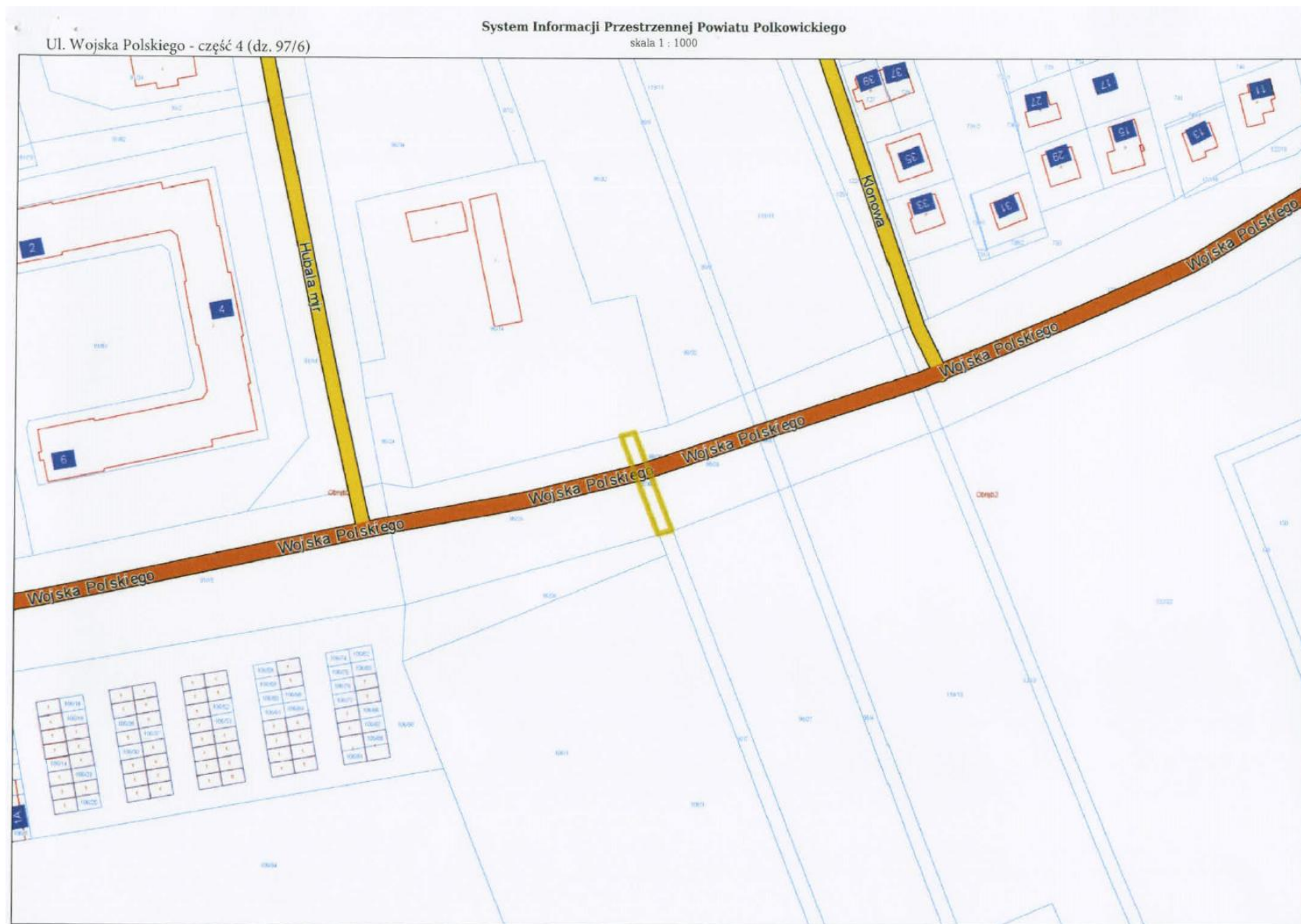


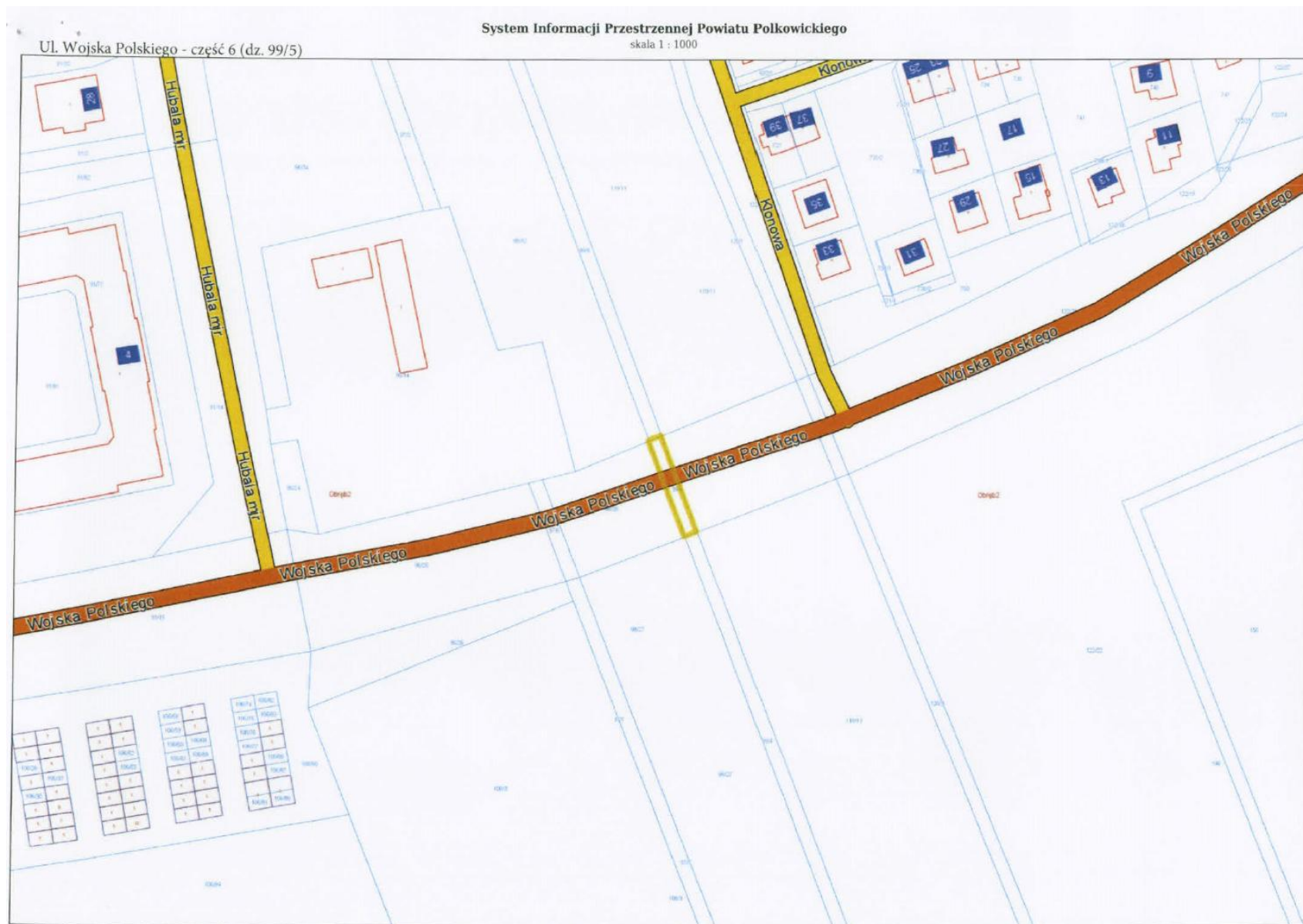
Załącznik nr 11 do uchwały nr VII/63/2015 Rady Powiatu Polkowickiego z dnia 7 września 2015 r.

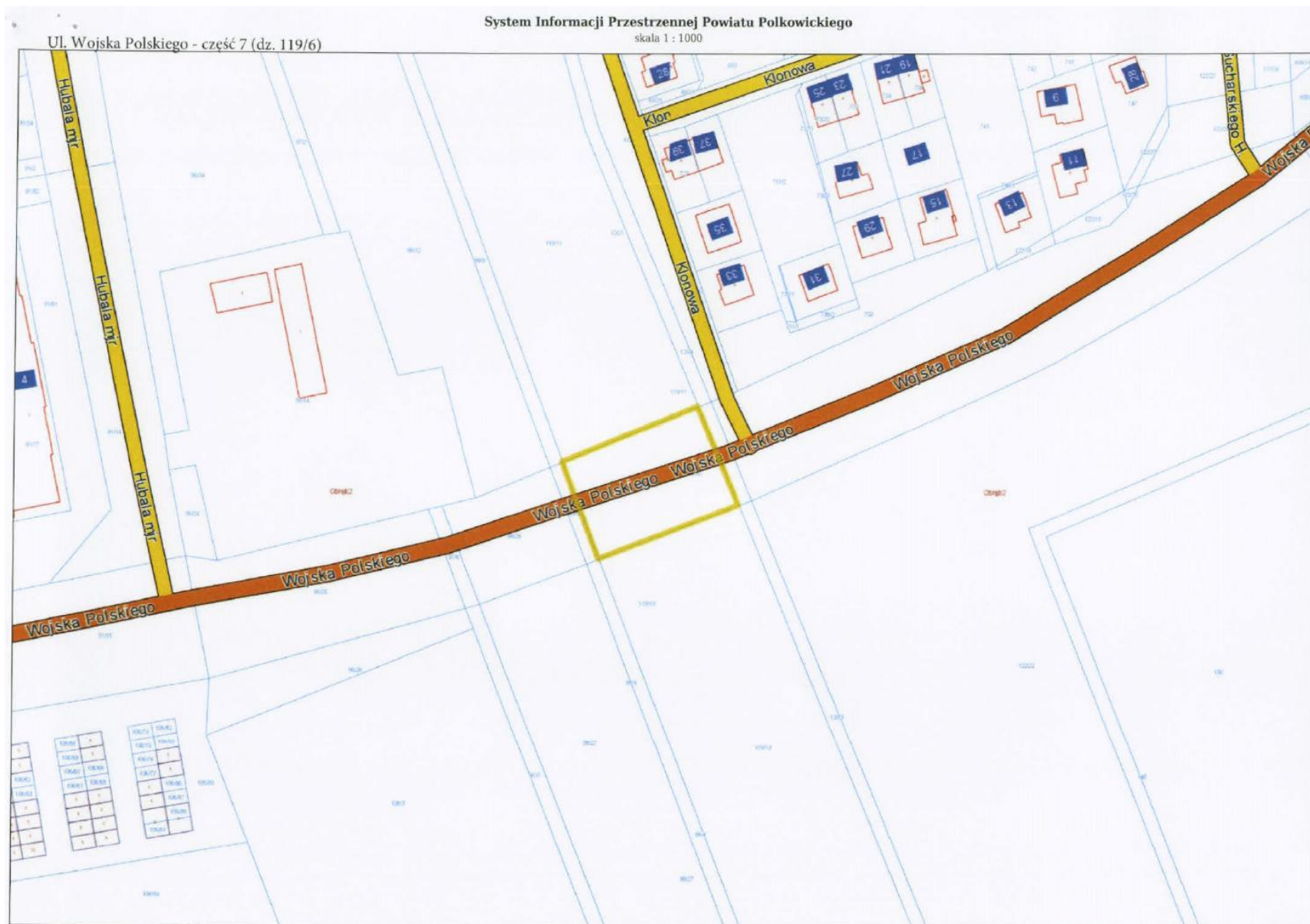


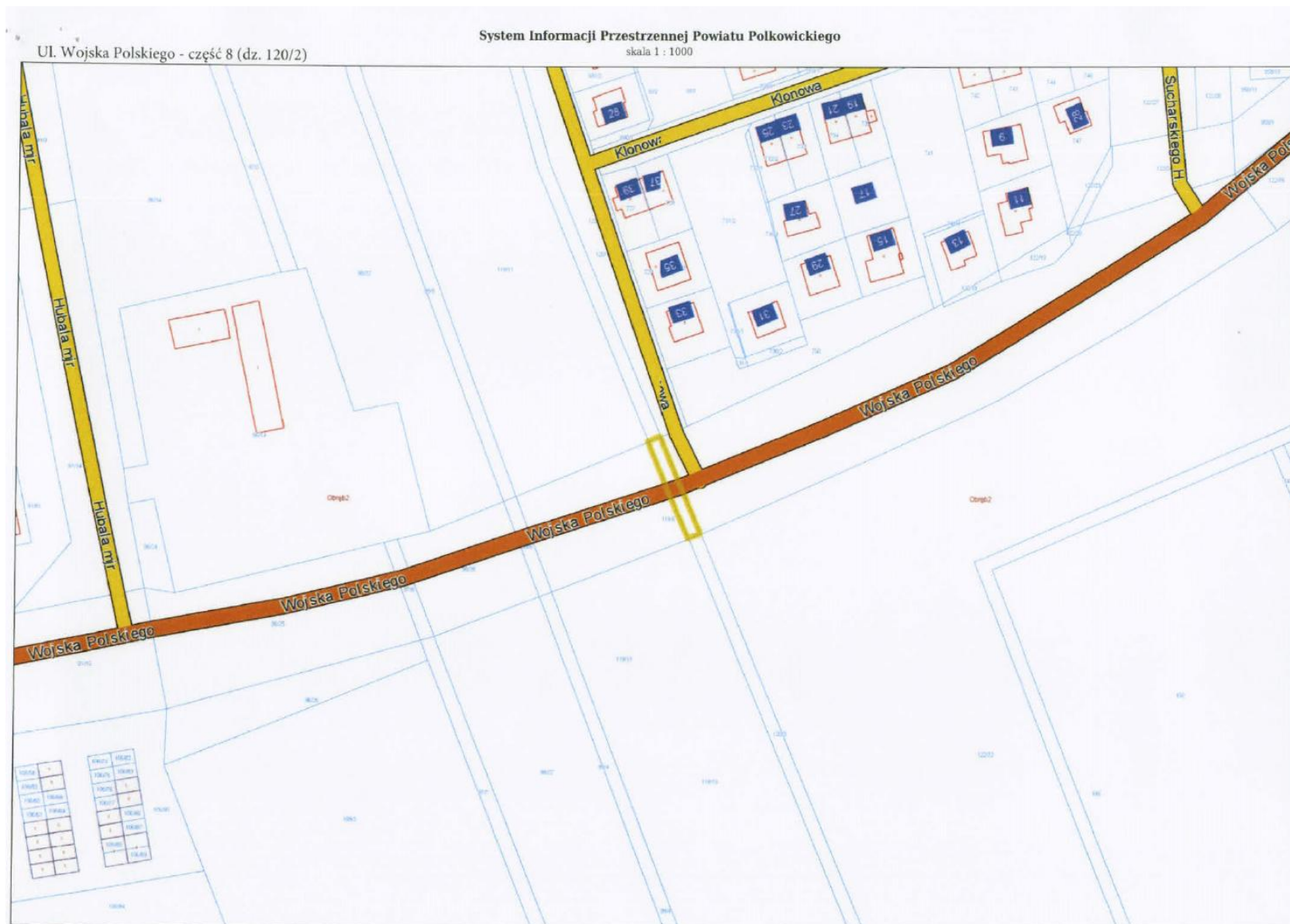




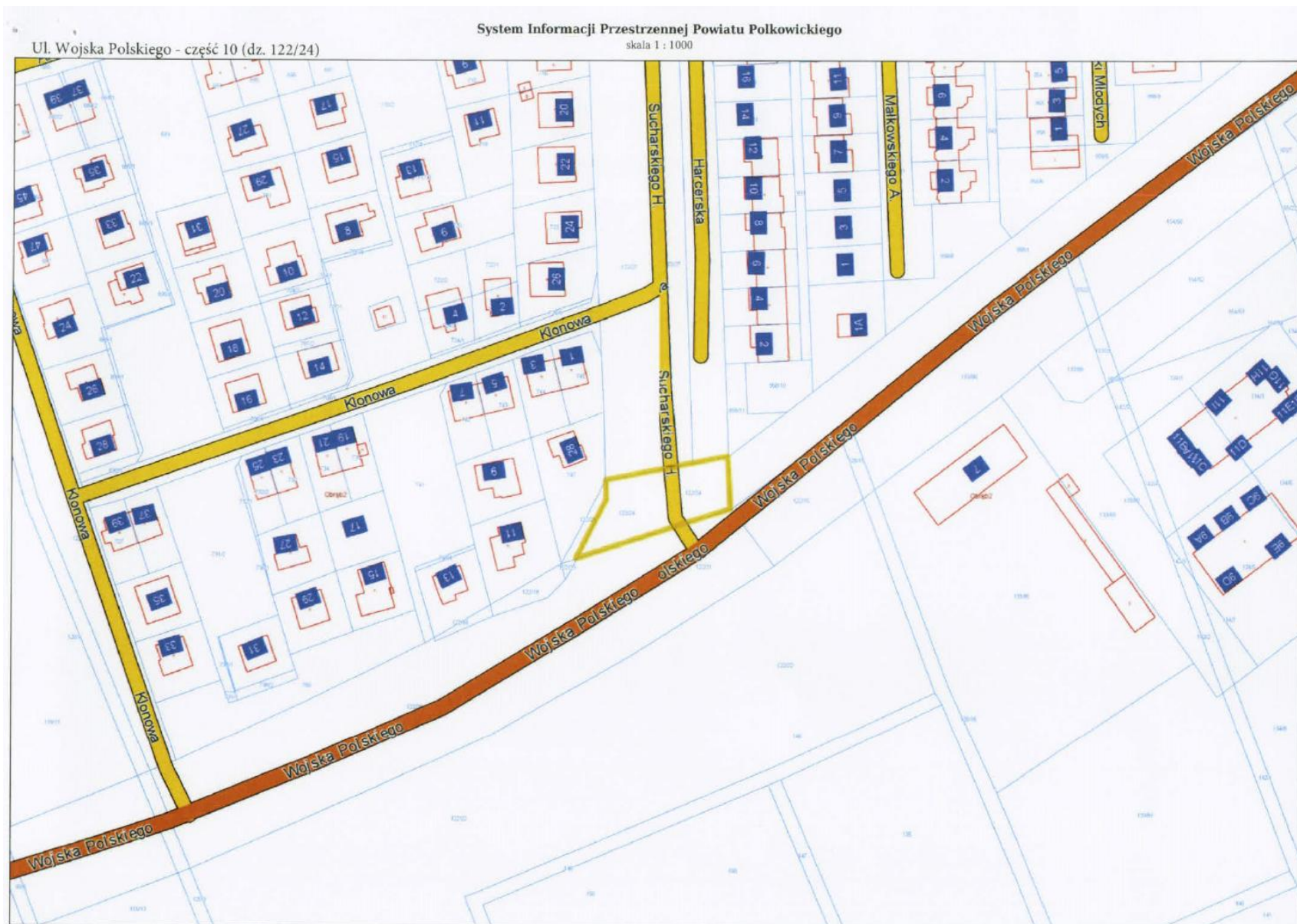


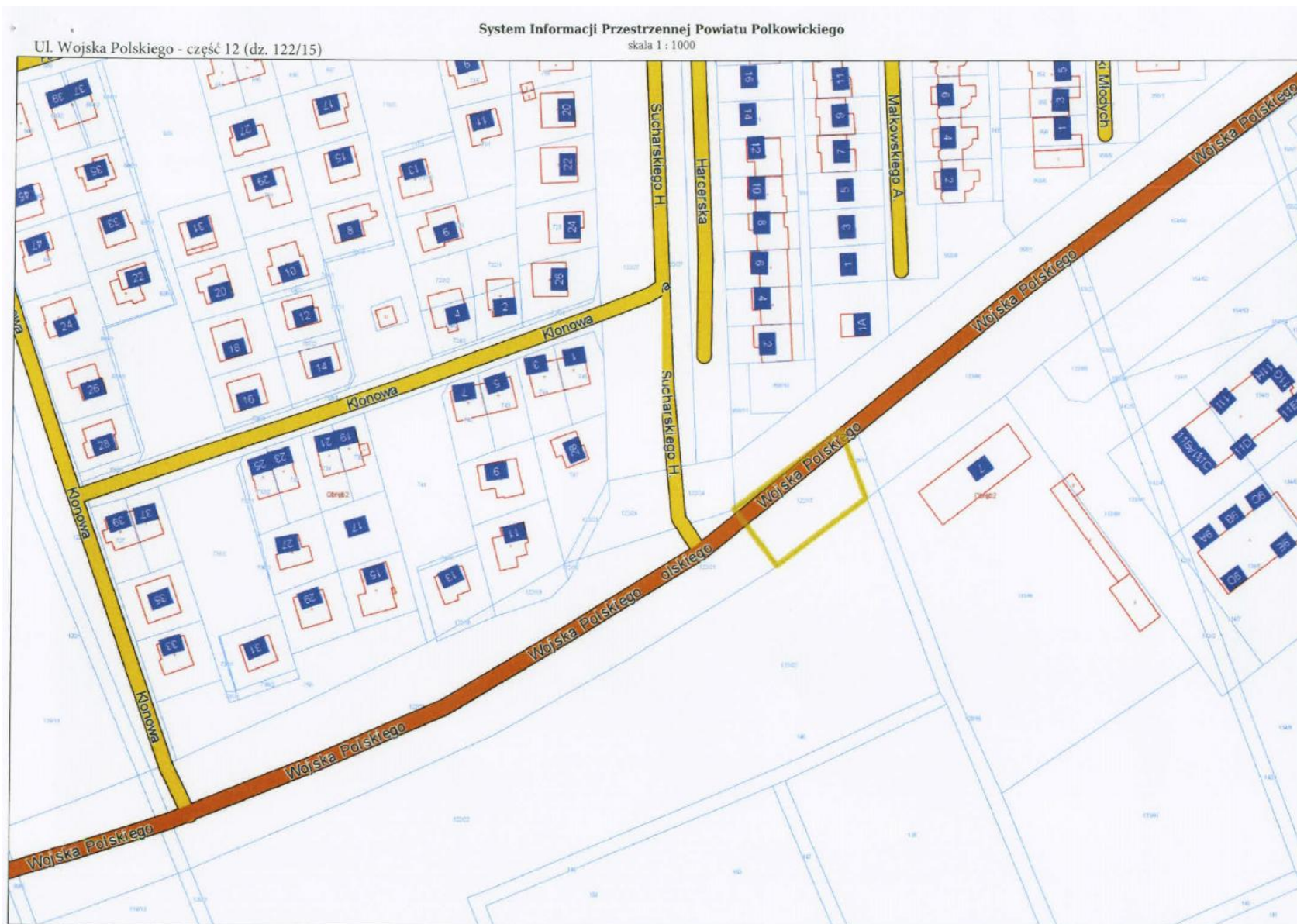




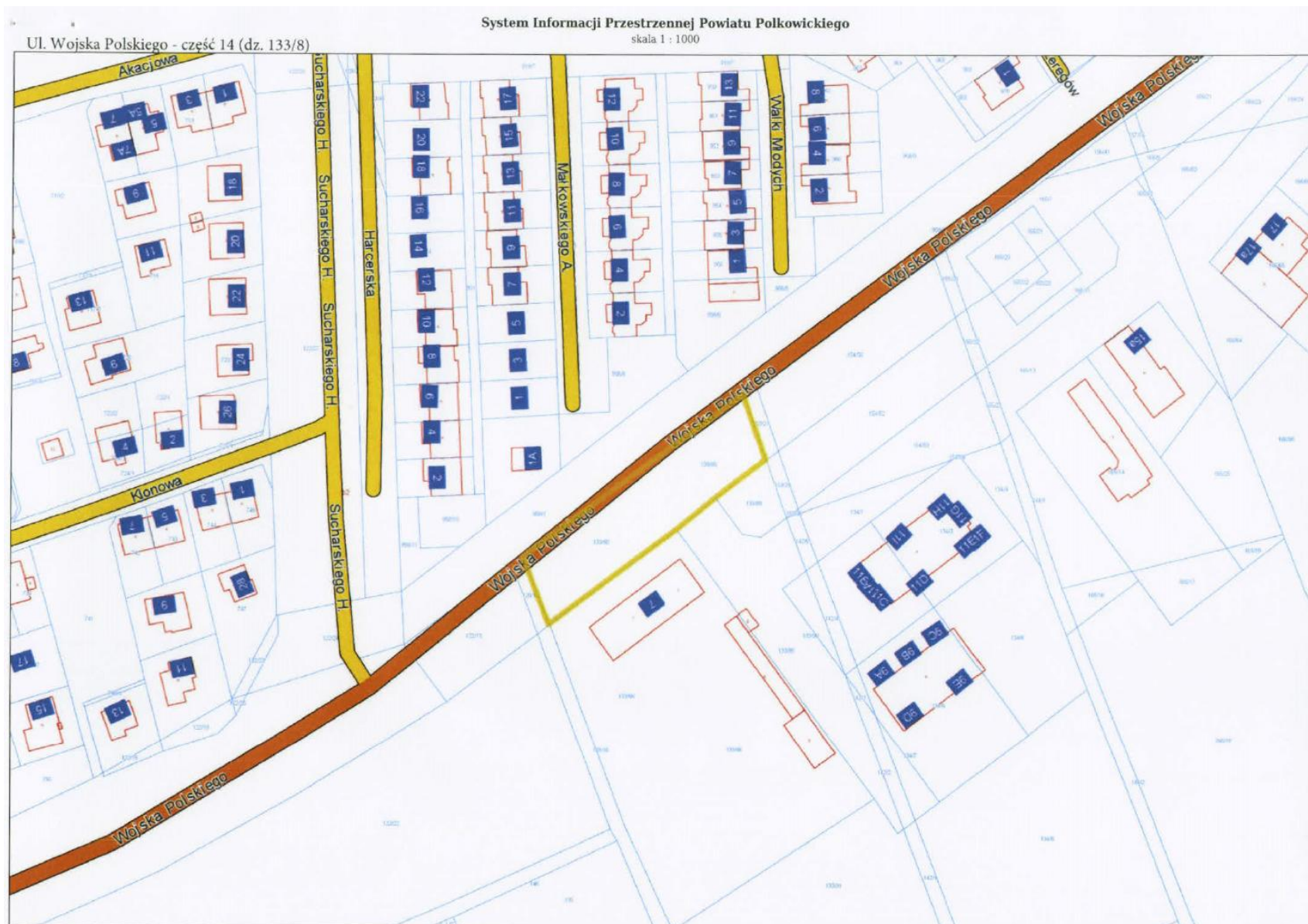




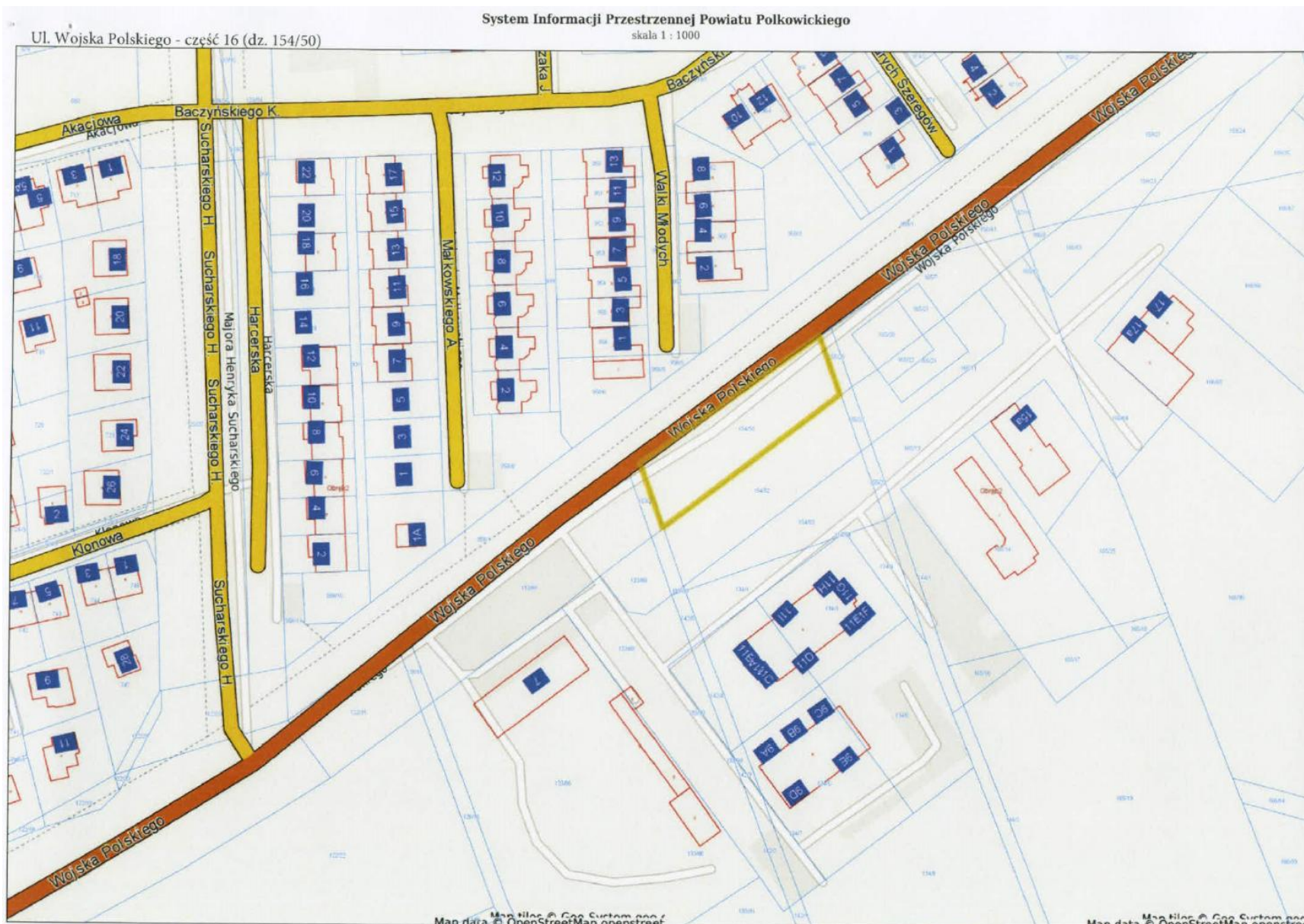


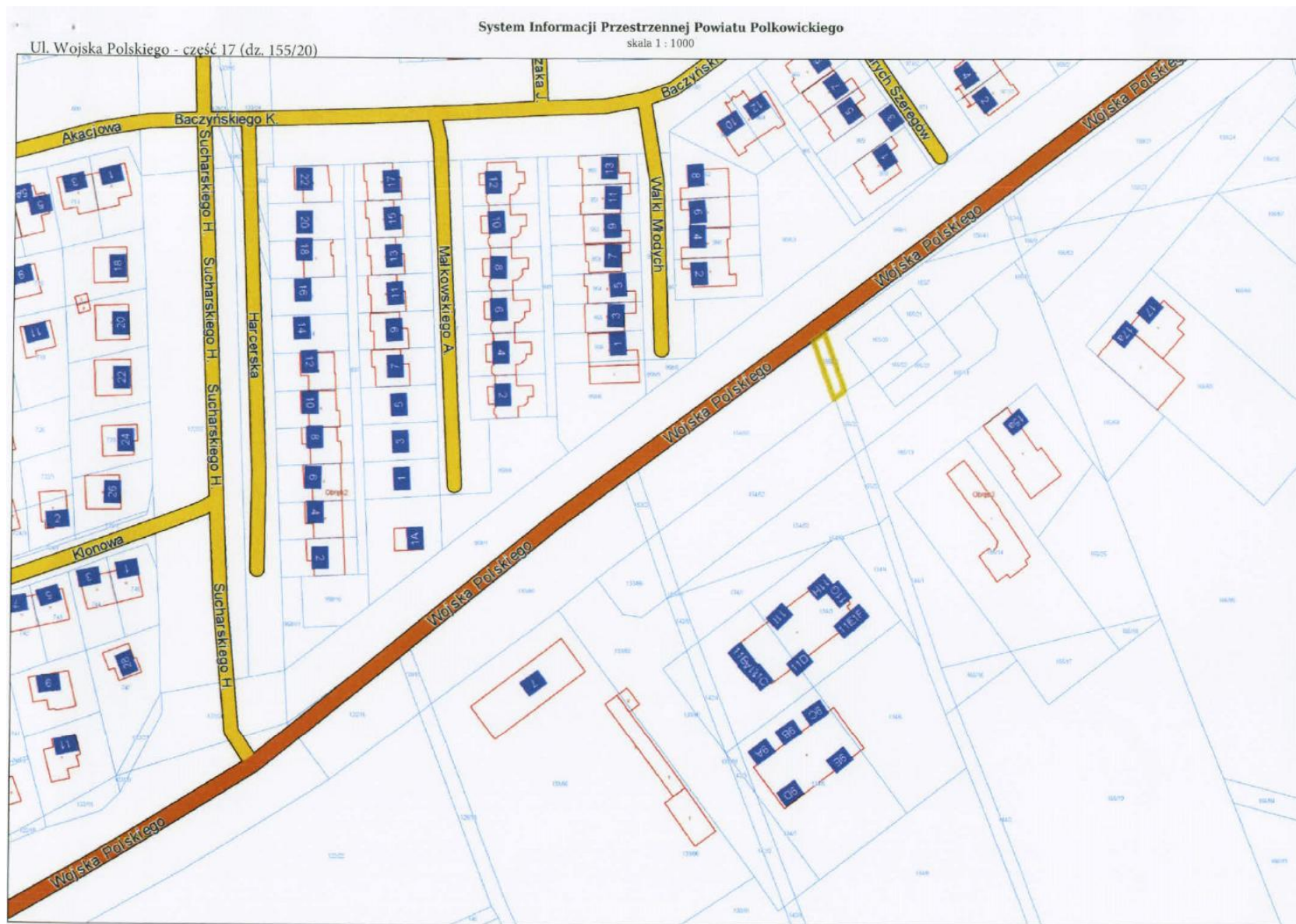


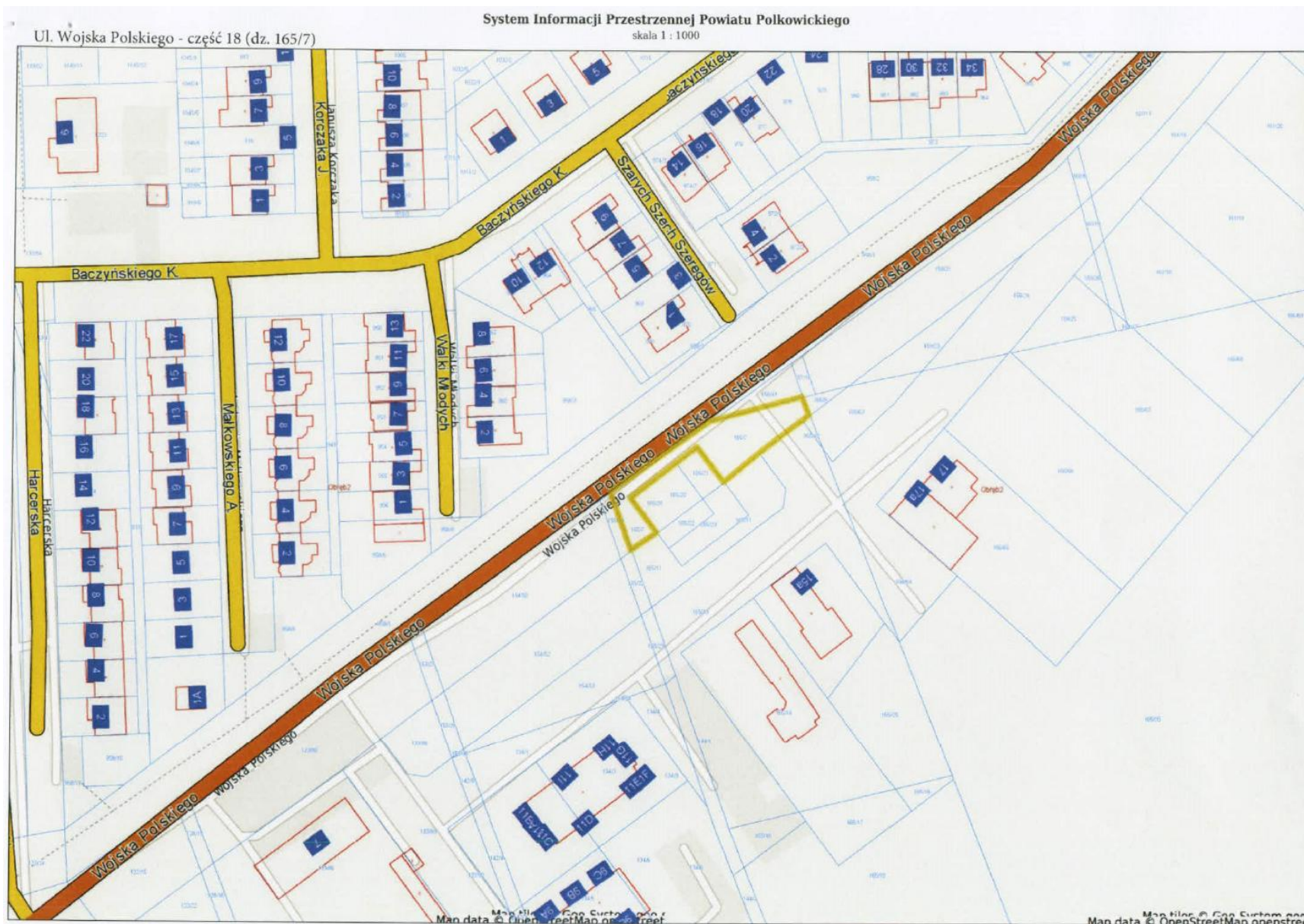




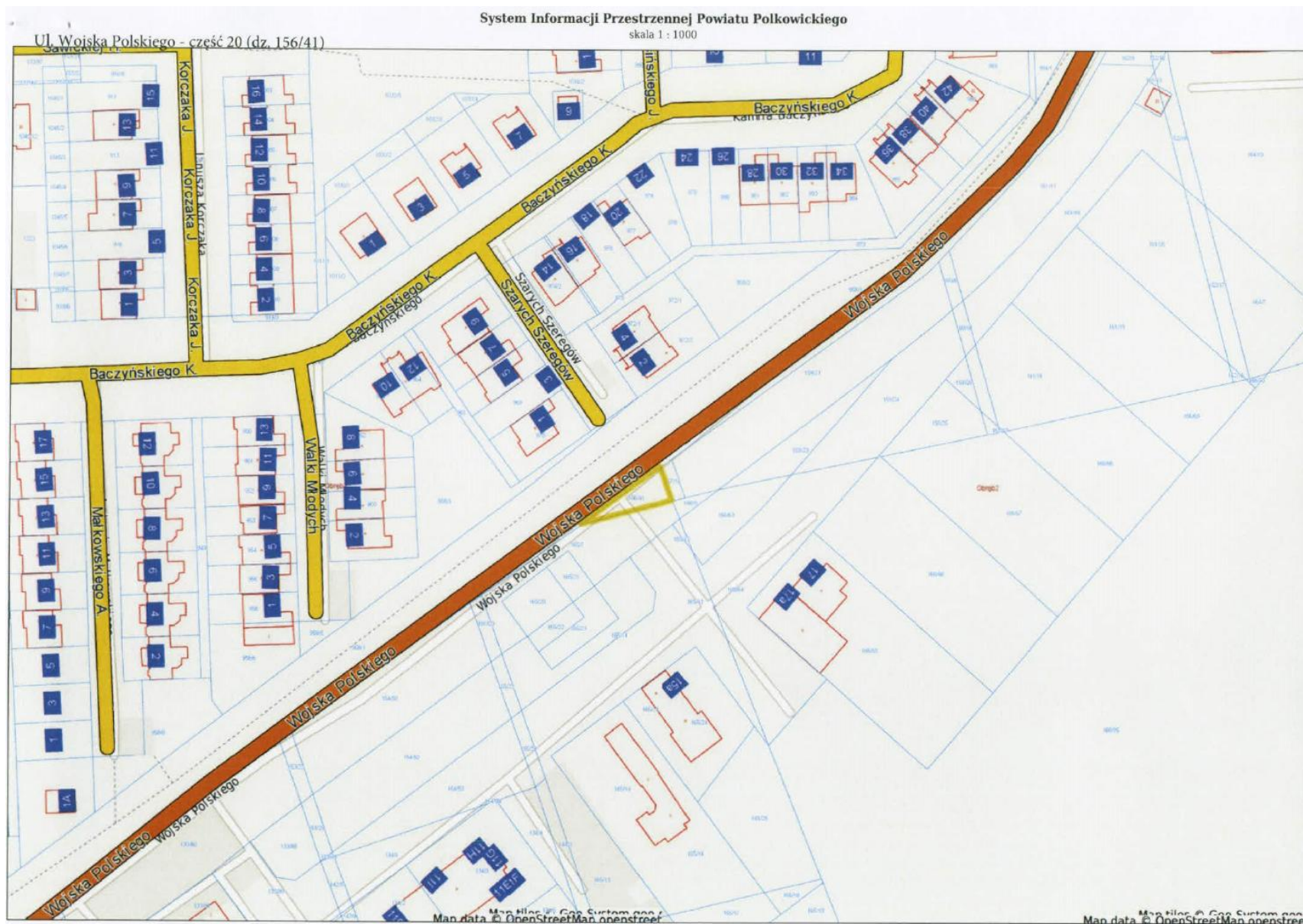




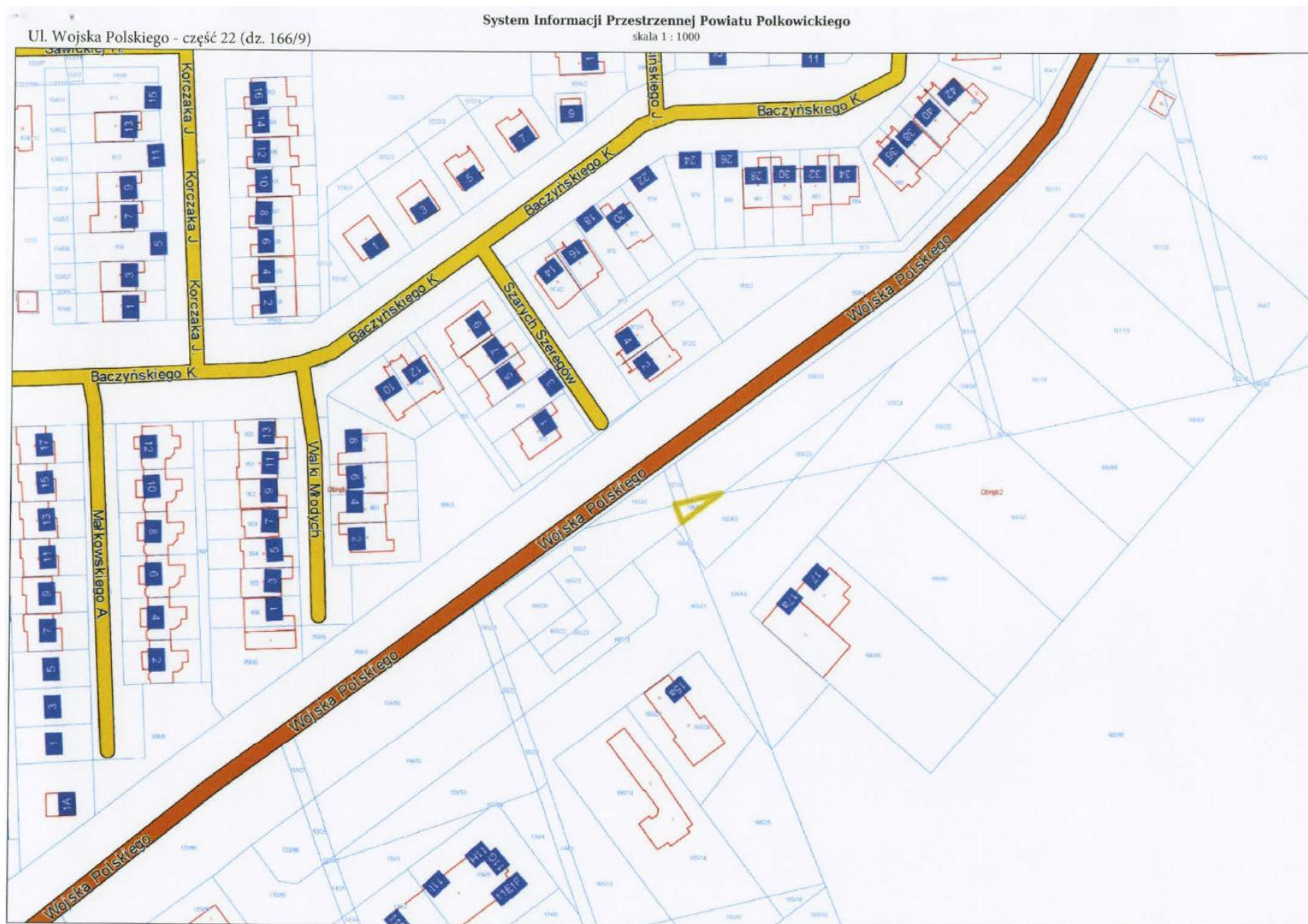


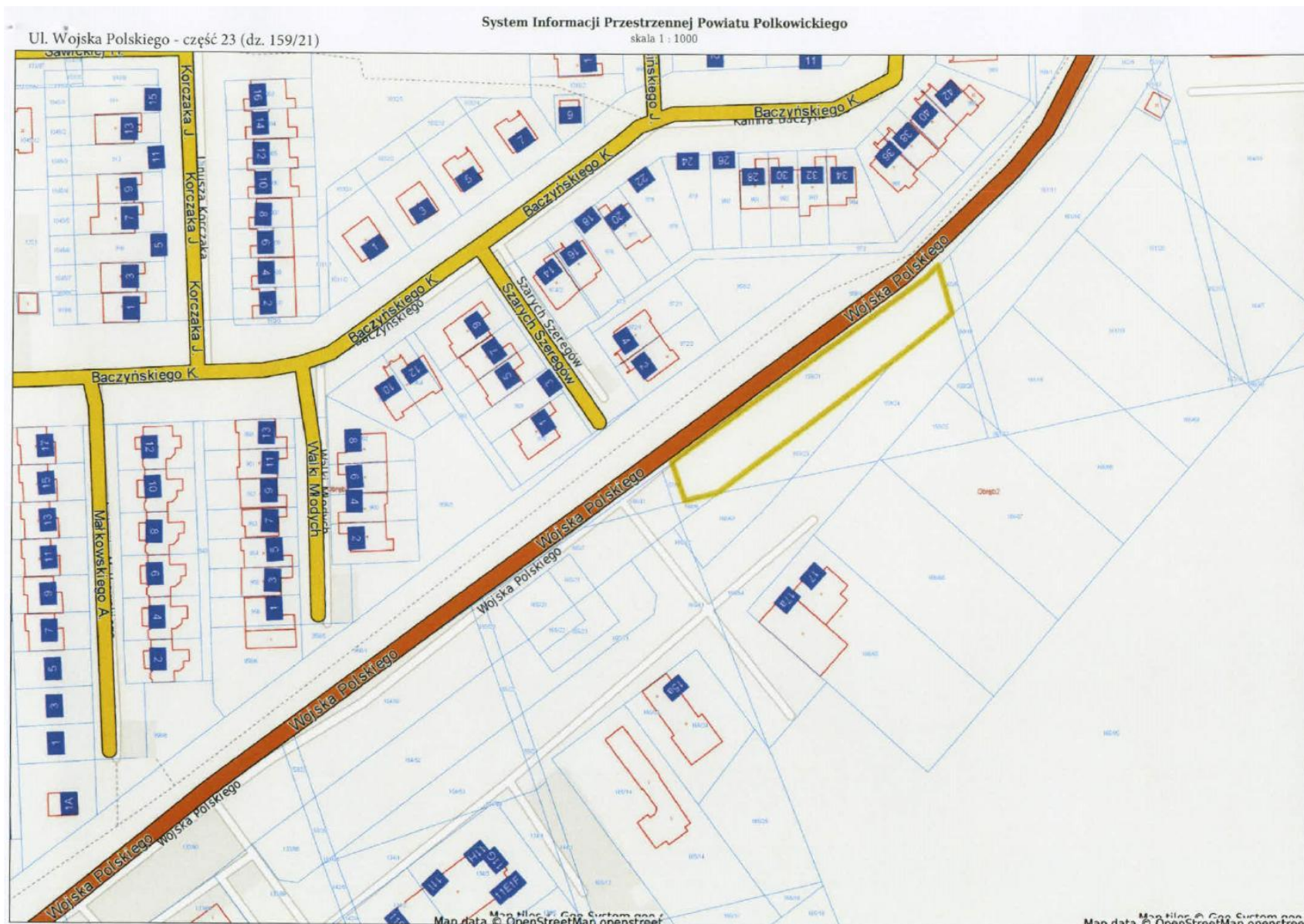




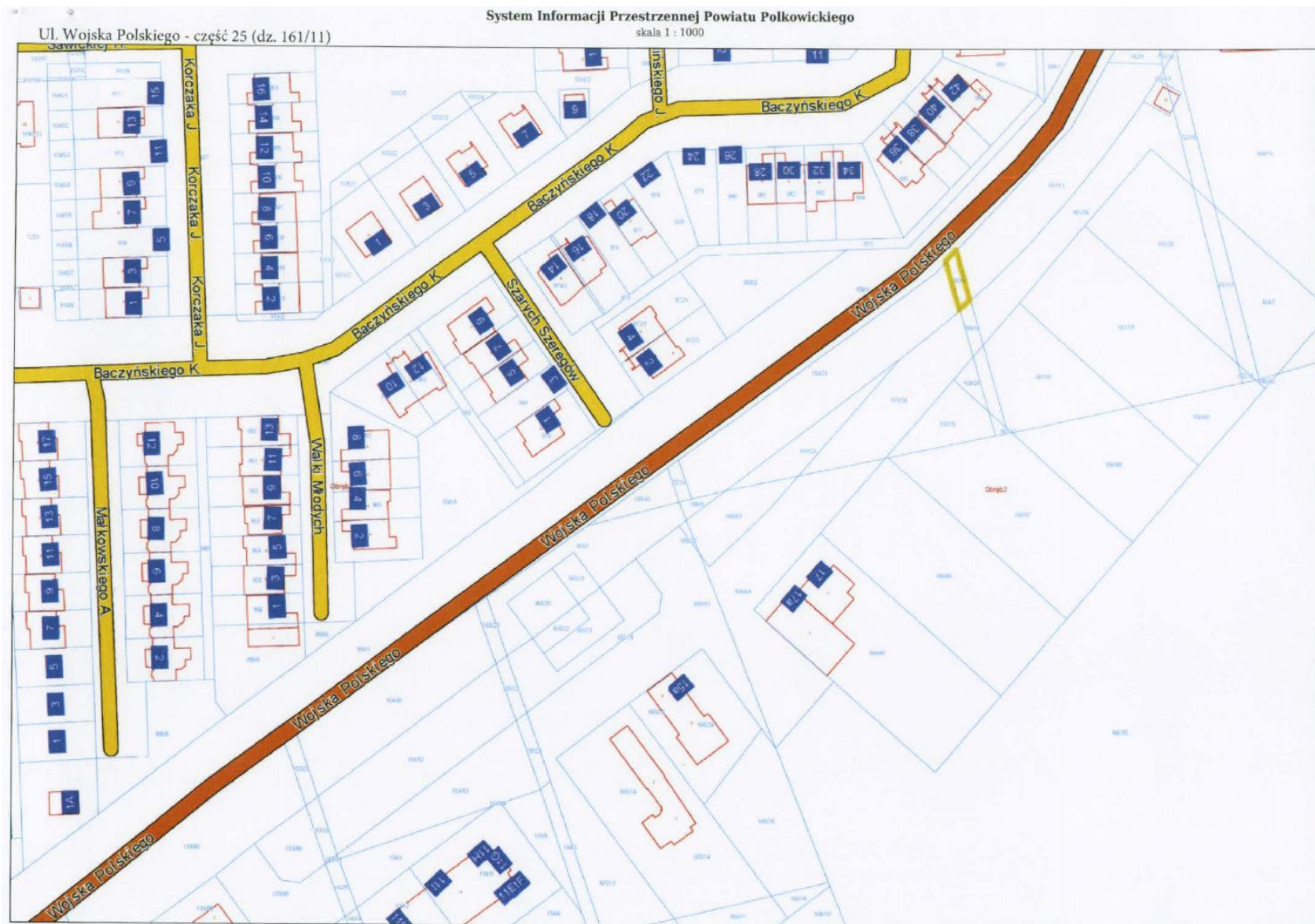


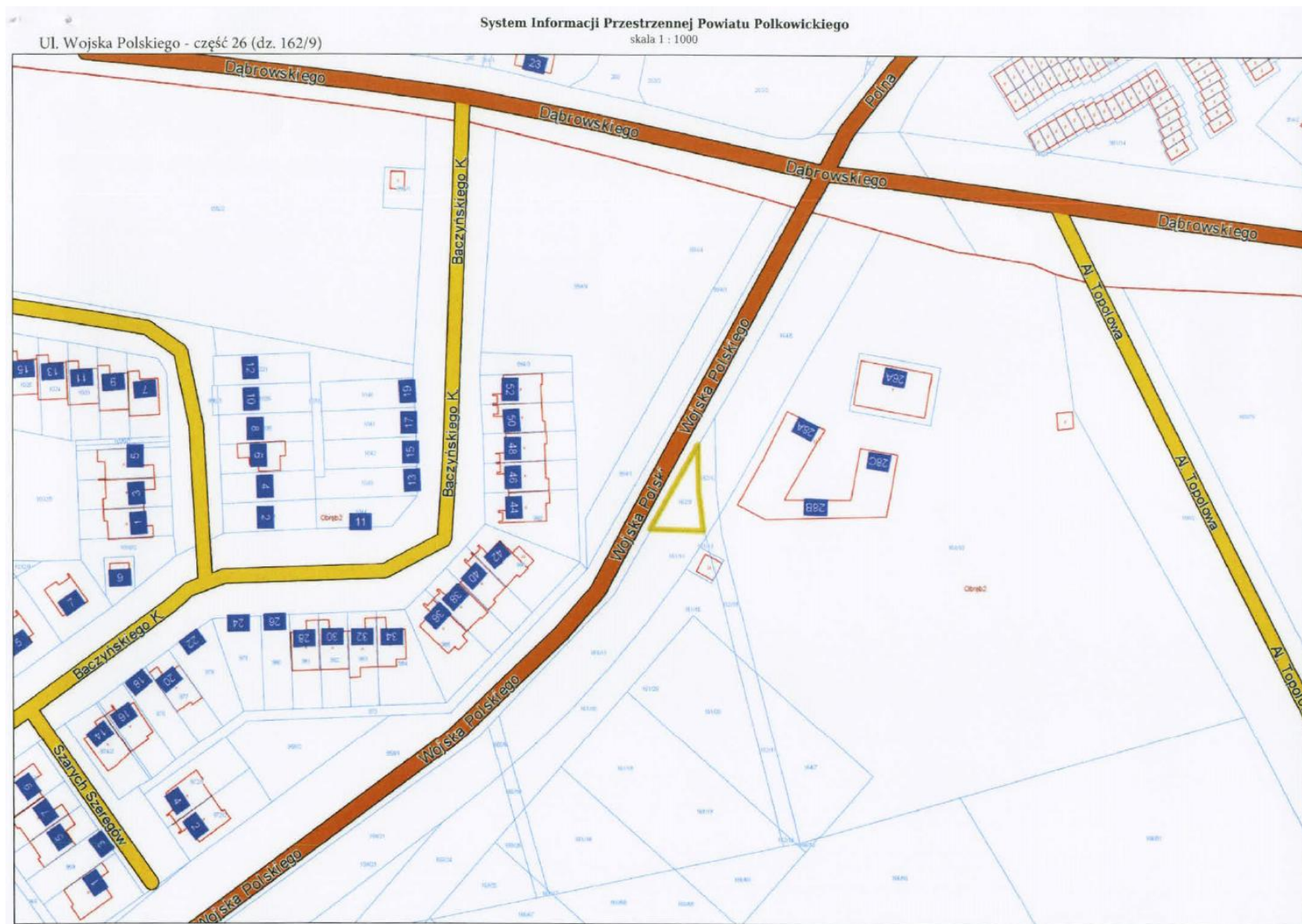


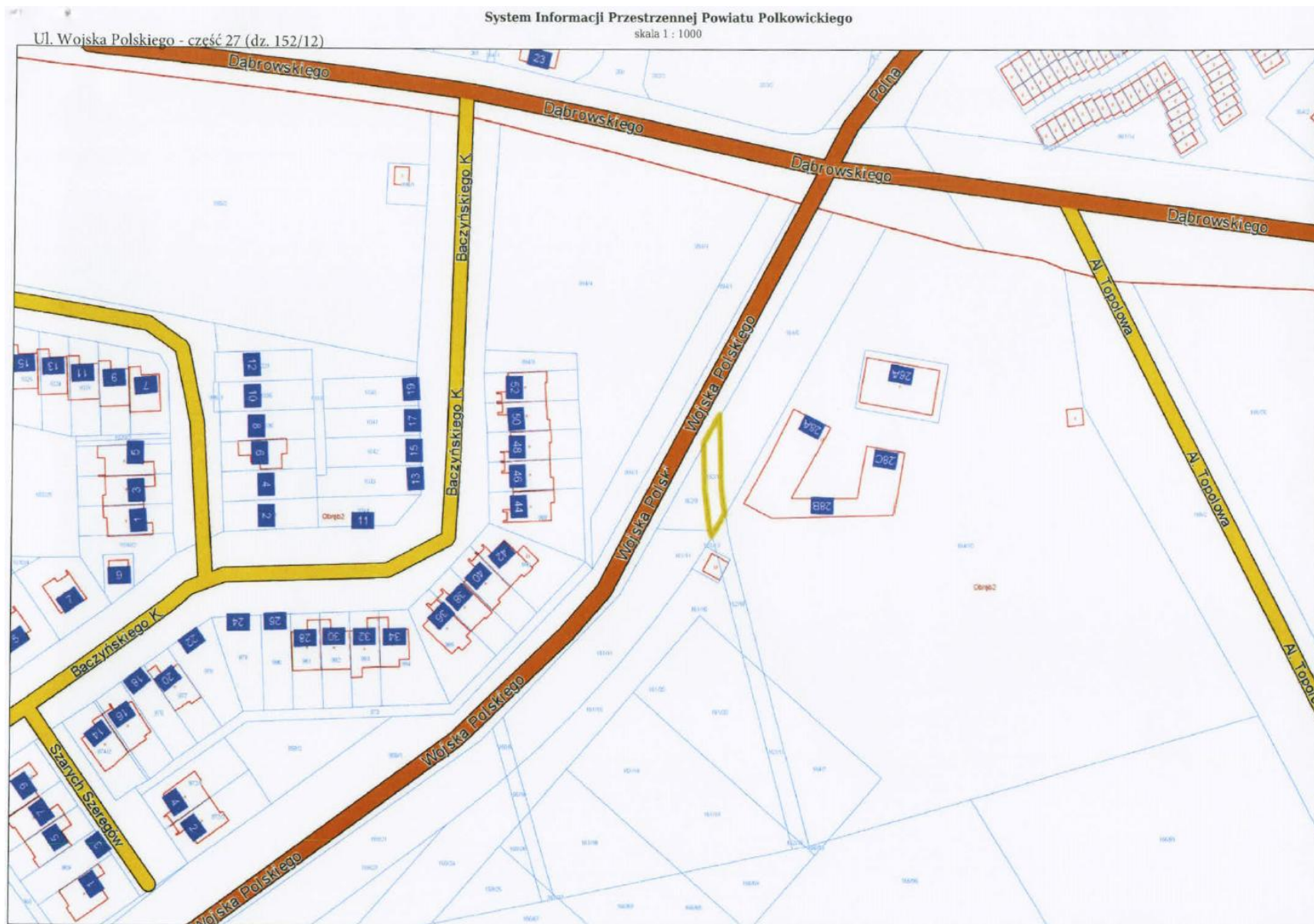


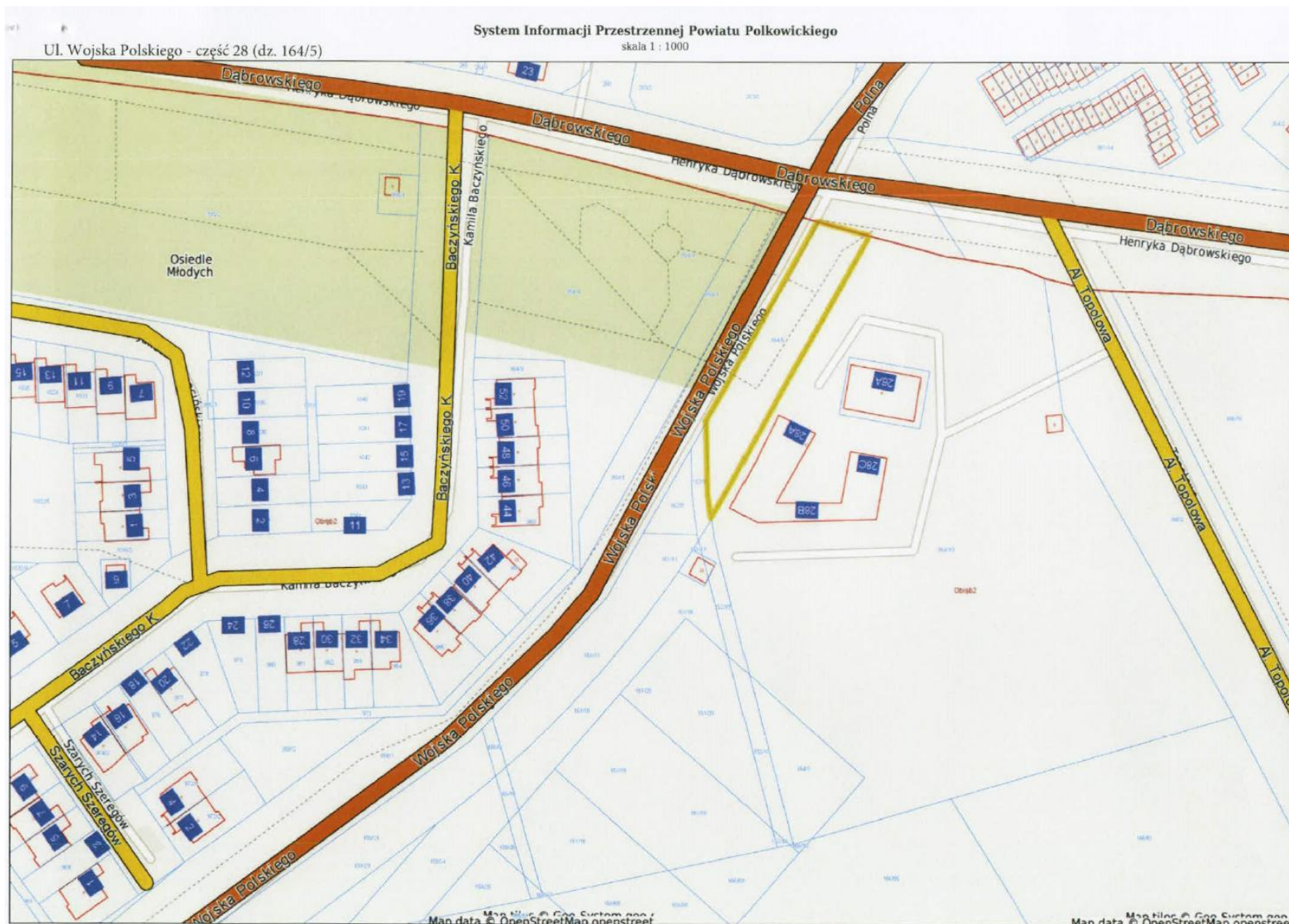












Załącznik nr 12 do uchwały nr VII/63/2015 Rady Powiatu Polkowickiego z dnia 7 września 2015 r.

