



DZIENNIK URZĘDOWY

WOJEWÓDZTWA DOLNOŚLĄSKIEGO

Wrocław, dnia 16 września 2015 r.

Poz. 3786

UCHWAŁA NR 108.XIII.2015 RADY MIEJSKIEJ JELENIEJ GÓRY

z dnia 8 września 2015 r.

w sprawie ustalenia przebiegu dróg powiatowych al. Wojska Polskiego i ul. Sudeckiej na terenie miasta Jeleniej Góry.

Na podstawie art. 18 ust. 2 pkt 15 ustawy z dnia 8 marca 1990 r. o samorządzie gminnym (tekst jednolity: Dz. U. 2013 r. poz. 594 ze zmianami), art. 12 pkt 11 w związku z art. 92 ust. 1 pkt 1 i 2 ustawy z dnia 5 czerwca 1998 r. o samorządzie powiatowym (tekst jednolity: Dz. U. 2013 r. poz. 595 ze zmianami) oraz art. 6a ust. 3 ustawy z dnia 21 marca 1985 r. o drogach publicznych (tekst jednolity: Dz. U. 2013 r. poz. 260 ze zmianami), po zasięgnięciu opinii Prezydenta Miasta Jelenia Góra, Rada Miejska Jeleniej Góry uchwala, co następuje:

§ 1. Ustala się przebieg drogi powiatowej nr 2660D alei Wojska Polskiego położonej na działkach drogowych nr: · 2, 22/11, 23/1, 27/3, 28/3, 29/1 (obręb 0033 AM-1), · 281, 203/1, 205/17, 261/7, 273/2 (obręb 0033 AM-6), · 85/37, 85/20, 84/1, 83/1, 82/1, 79/9, 73/5, 72/4, 71/25, 70/23, 70/18 (obręb 0028 AM-59), · 150/2 (obręb 0032 AM-2), · 60/2 (obręb 0032 AM-1), · 56/35, 57/2, 56/23, 52/13, 23/10, 8/1 (obręb 0028 AM-57) na terenie Miasta Jelenia Góra. Przebieg powyższej drogi powiatowej nr 2660D określa Załącznik nr 1 (załącznik graficzny), który stanowi integralną część niniejszej Uchwały.

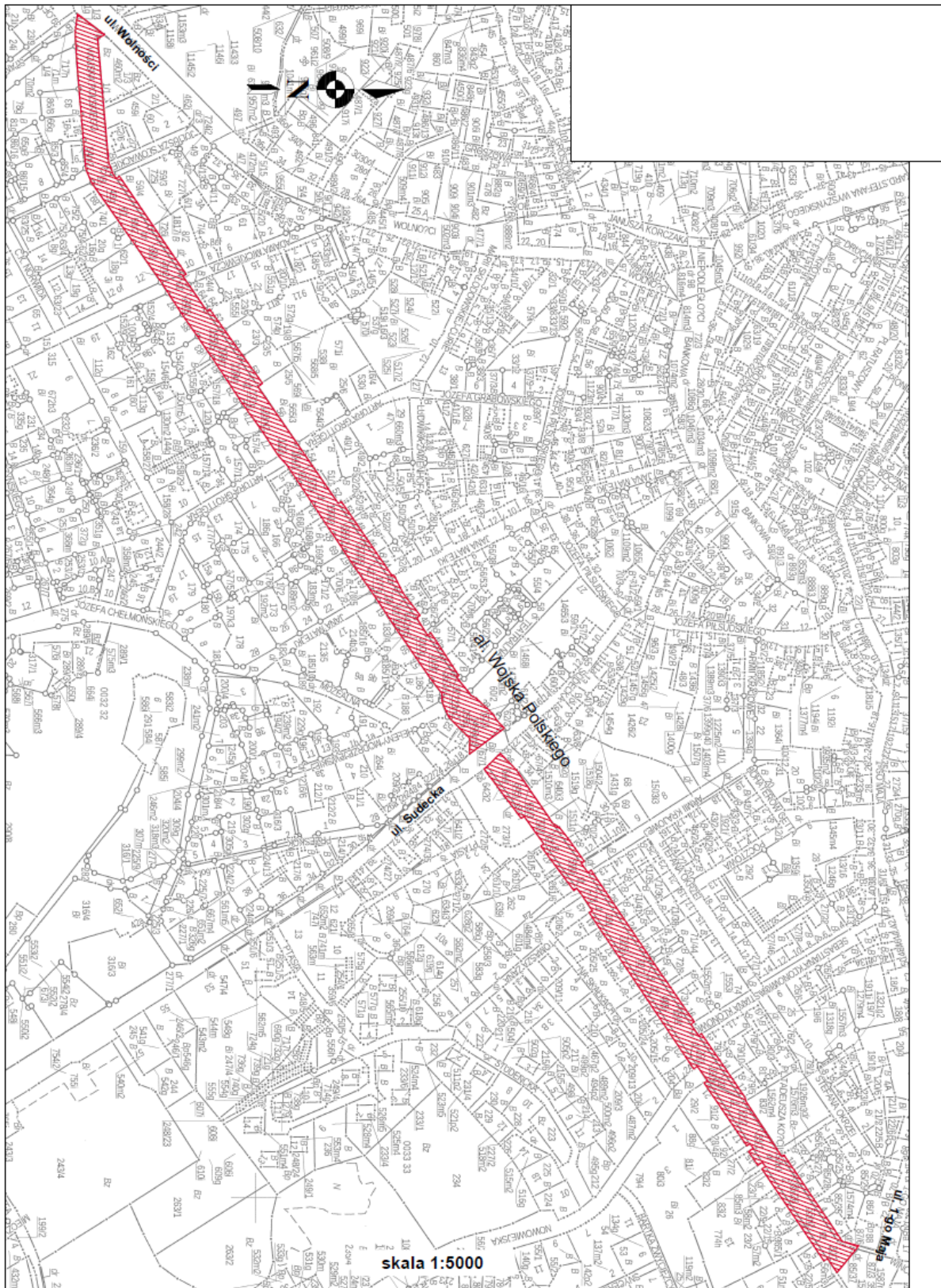
§ 2. Ustala się przebieg drogi powiatowej nr 2661D ulicy Sudeckiej położonej na działkach drogowych nr: · 1/1 (obręb 0043 AM-1) – część działki od skrzyżowania z al. Solidarności w kierunku al. Wojska Polskiego, · 136, 196/14, 197/2, 194/2, 188/10, 187/2, 186/2 (obręb 0033 AM-5), · 277/1, 247/2, 252/2, 253/2, 250/4, 276/2 (obręb 0033 AM-6), · 227/2, 224/5, 224/7, 217/2, 215/2, 214/2, 213/2, 211/2, 209/2, 205/13 (obręb 0032 AM-2), · 55, 53/4 (obręb 0028 AM-59), · 59/1 (obręb 0028 AM-58) na terenie Miasta Jelenia Góra. Przebieg powyższej drogi powiatowej nr 2661D określa Załącznik nr 2 (załącznik graficzny), który stanowi integralną część niniejszej Uchwały.

§ 3. Wykonanie Uchwały powierza się Prezydentowi Miasta Jeleniej Góry.

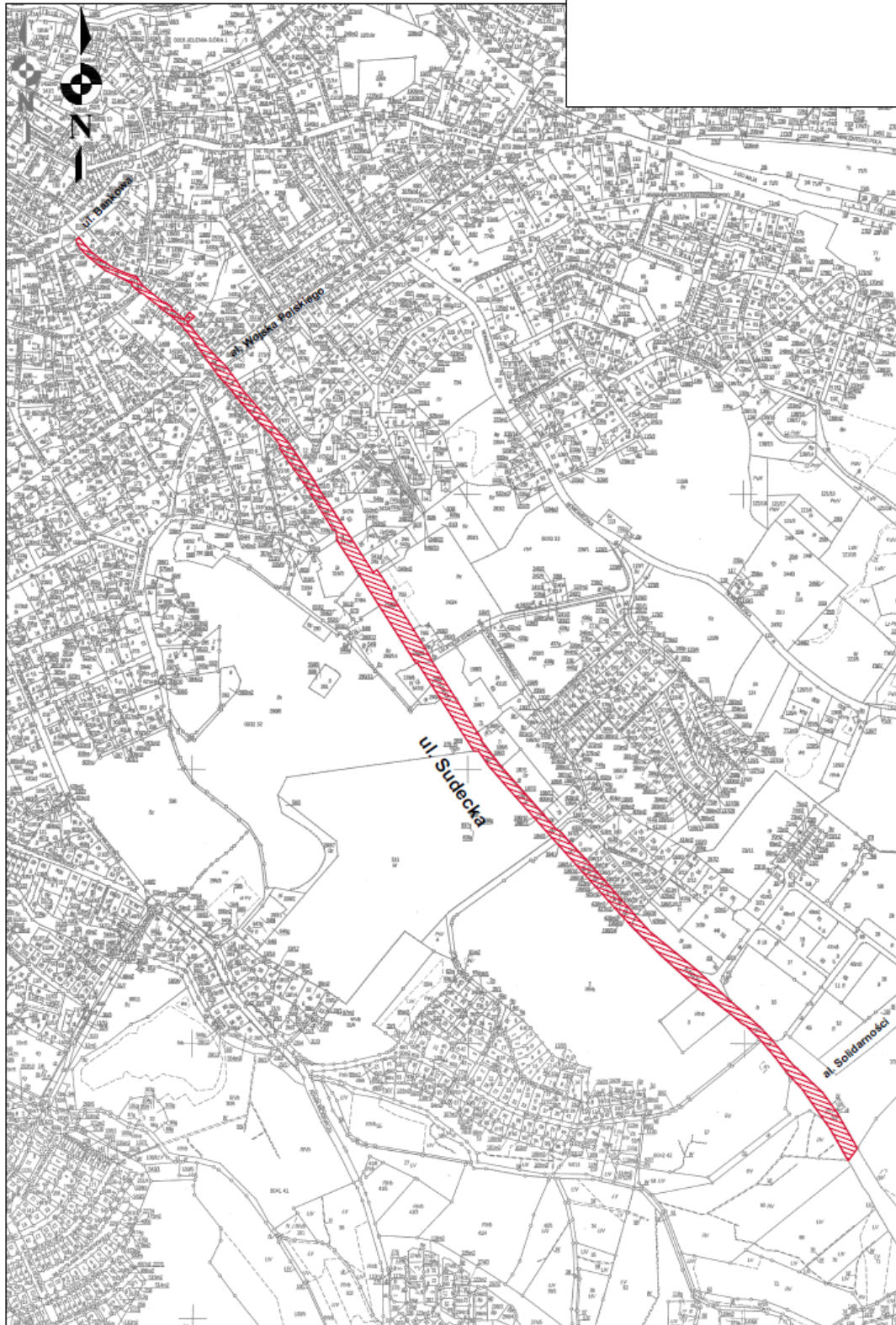
§ 4. Uchwała wchodzi w życie po upływie 14 dni od dnia jej ogłoszenia w Dzienniku Urzędowym Województwa Dolnośląskiego.

Przewodniczący Rady Miejskiej:
L. Wrotniewski

Załącznik Nr 1 do Uchwały Nr 108.XIII.2015
Rady Miejskiej Jeleniej Góry
z dnia 8 września 2015 r.



Załącznik Nr 2 do Uchwały Nr 108.XIII.2015
Rady Miejskiej Jeleniej Góry
z dnia 8 września 2015 r.



skala 1:10000