



# DZIENNIK URZĘDOWY

## WOJEWÓDZTWA DOLNOŚLĄSKIEGO

---

Wrocław, dnia 22 września 2015 r.

Poz. 3857

### UCHWAŁA NR XI/72/15 RADY MIEJSKIEJ W SOBÓTCE

z dnia 11 września 2015 r.

#### **w sprawie zaliczenia dróg na terenie miejscowości Księginice Małe i Przemilów do kategorii dróg gminnych**

Na podstawie art. 18 ust. 2 pkt 15 ustawy z dnia 8 marca 1990 r. o samorządzie gminnym (Dz. U. z 2013 r. poz. 594 z późn. zm.) art. 7 ust. 1 i 2 ustawy z dnia 21 marca 1985 r. o drogach publicznych (Dz. U. z 2015 r. poz. 460 z późn. zm.), uchwala się co następuje:

**§ 1.** Zalicza się do kategorii dróg gminnych drogi na terenie miejscowości Księginice Małe i Przemilów określone w załączniku nr 1 do niniejszej uchwały.

**§ 2.** Położenie i przebieg dróg, o których mowa w § 1 oznaczone są na mapach stanowiących załącznik Nr 2 do uchwały.

**§ 3.** Wykonanie uchwały powierza się Burmistrzowi Miasta i Gminy Sobótka.

**§ 4.** Uchwała wchodzi w życie po upływie 14 dni od dnia opublikowania w Dzienniku Urzędowym Województwa Dolnośląskiego.

Przewodniczący Rady Miejskiej w Sobótce:  
*A. Rakowski*

Załącznik nr 1 do uchwały nr XI/72/15 Rady  
Miejskiej w Sobótce z dnia 11 września 2015 r.

### Wykaz ulic obręb Księginice Małe

Lp.	Nazwa drogi	Przebieg drogi	Numery działek	Załącznik graficzny
<b>miejsowość Księginice Małe</b>				
1.	ul. Jagodowa	od ul. T. Kościuszki do końca	AM-1: 446/2- część, 448	Załącznik nr 2 str. 1
2.	ul. Młyńska	od dz. nr 244 do końca	AM-1: 250/1- część wynikająca z mpzp	Załącznik nr 2 str. 2
3.	ul. Pszenna	od ul. T. Kościuszki do ul. Żytniej	AM-1: 238/4	Załącznik nr 2 str. 3
4.	ul. Zbożowa	od ul. Żytniej do ul. Piastowskiej	AM-1: 238/6	Załącznik nr 2 str. 4
<b>miejsowość Przemilów</b>				
1.	ul. Cicha	od ul. Łąkowej do końca	AM-1: 274/2, 500/15	Załącznik nr 2 str. 5
2.	ul. Kwiatowa	od ul. Wiosennej do końca	AM-1: 332/1, 351	Załącznik nr 2 str. 6
3.	ul. Letnia	od ul. Wiosennej do końca	AM-1: 454	Załącznik nr 2 str. 7
4.	ul. Miła	od ul. Turystycznej do ul. Wiśniowej	AM-1: 404/12- część wynikająca z mpzp, 406,	Załącznik nr 2 str. 8
5.	ul. Sosnowa	od ul. Partyzantów do lasu oraz do końca dz. nr 223	AM- 1: 236/1- część, 236/2	Załącznik nr 2 str. 9
6.	ul. Turystyczna	od ul. Partyzantów do ul. Wiosennej	AM-1: 355/1	Załącznik nr 2 str. 10
7.	ul. Wiosenna	od ul. Partyzantów do końca	AM-1: 475/1, 433/6	Załącznik nr 2 str. 11
8.	ul. Wiśniowa	od ul. Turystycznej do końca	AM-1: 475/20, 486/4	Załącznik nr 2 str. 12

Załącznik nr 2 do uchwały nr XI/72/15 Rady  
Miejskiej w Sobótce z dnia 11 września 2015 r.

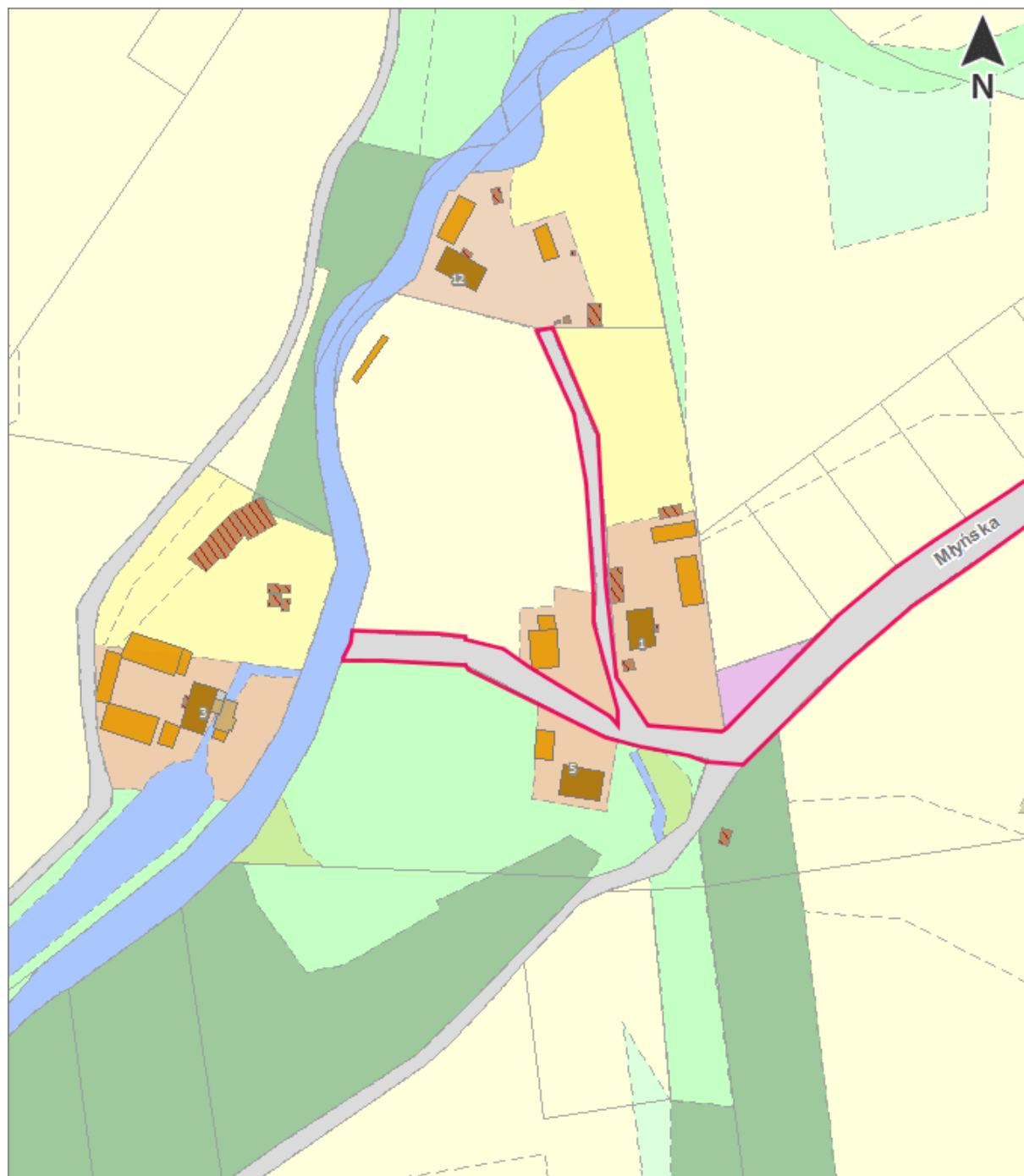
### obręb Księginice Małe

Miejscowość Księginice Małe

ul. Jagodowa



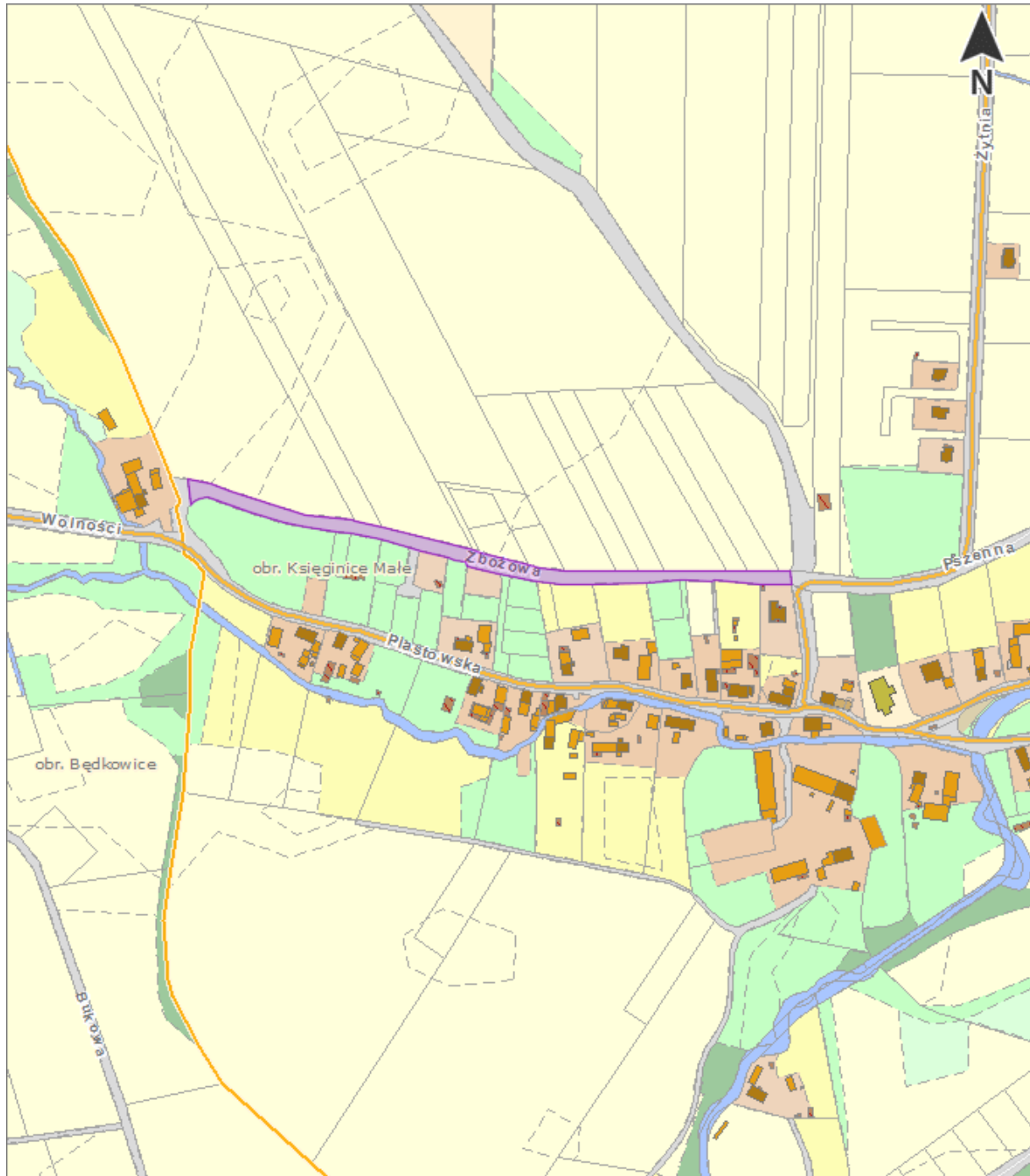
ul. Młyńska



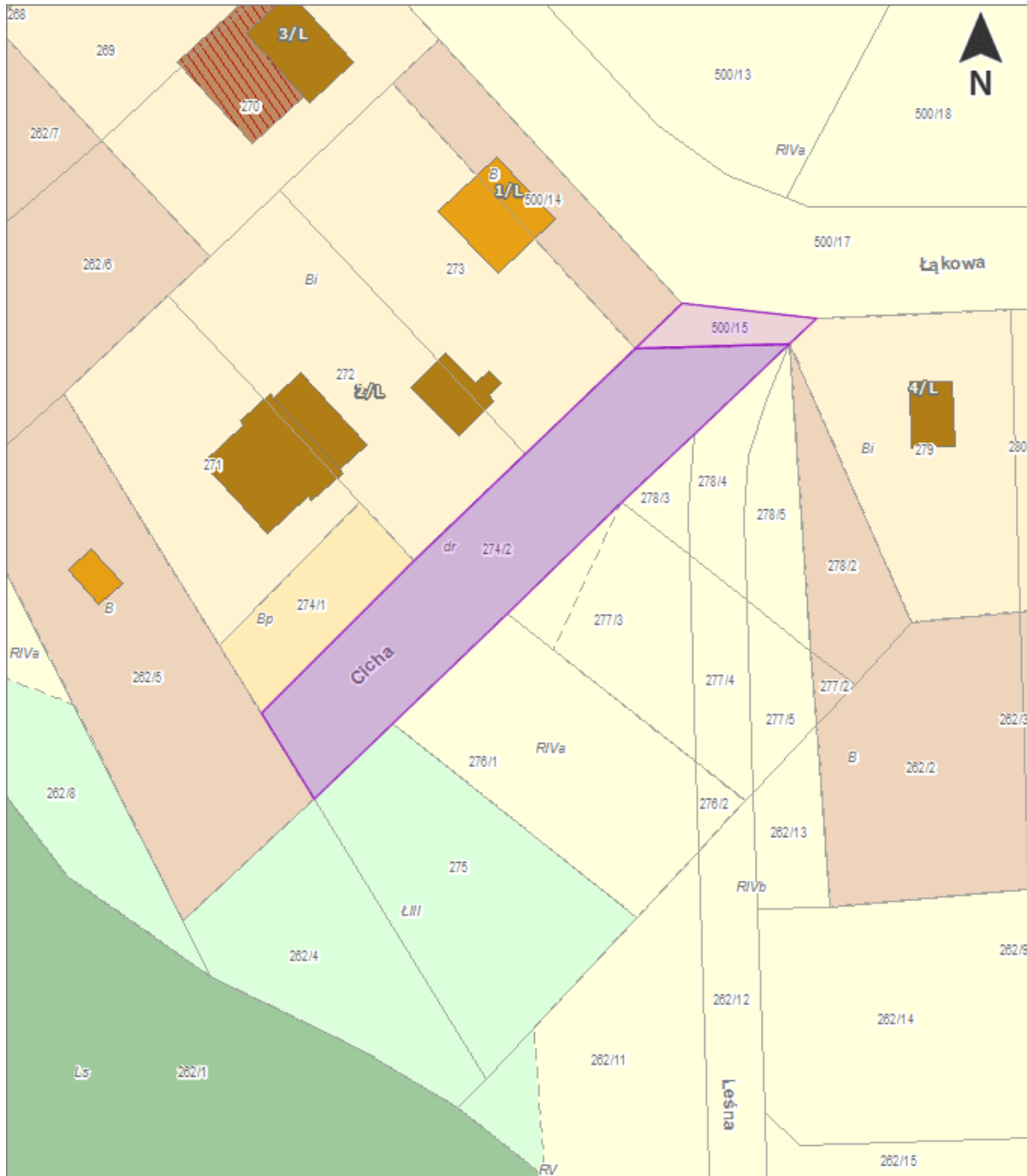
ul. Pszenna



ul. Zbożowa



miejsowość Przemilów  
ul. Cicha



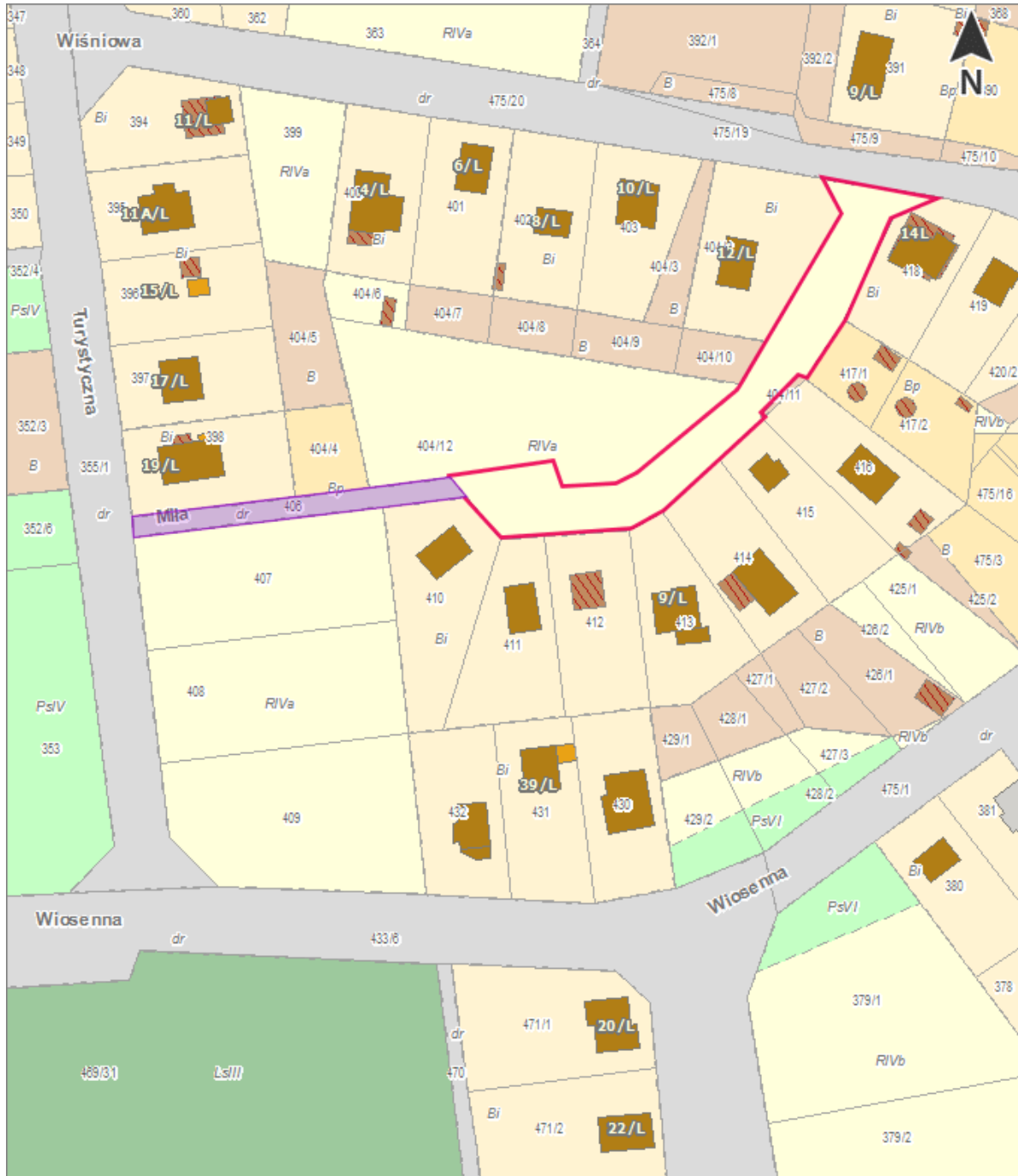
ul. Kwiatowa



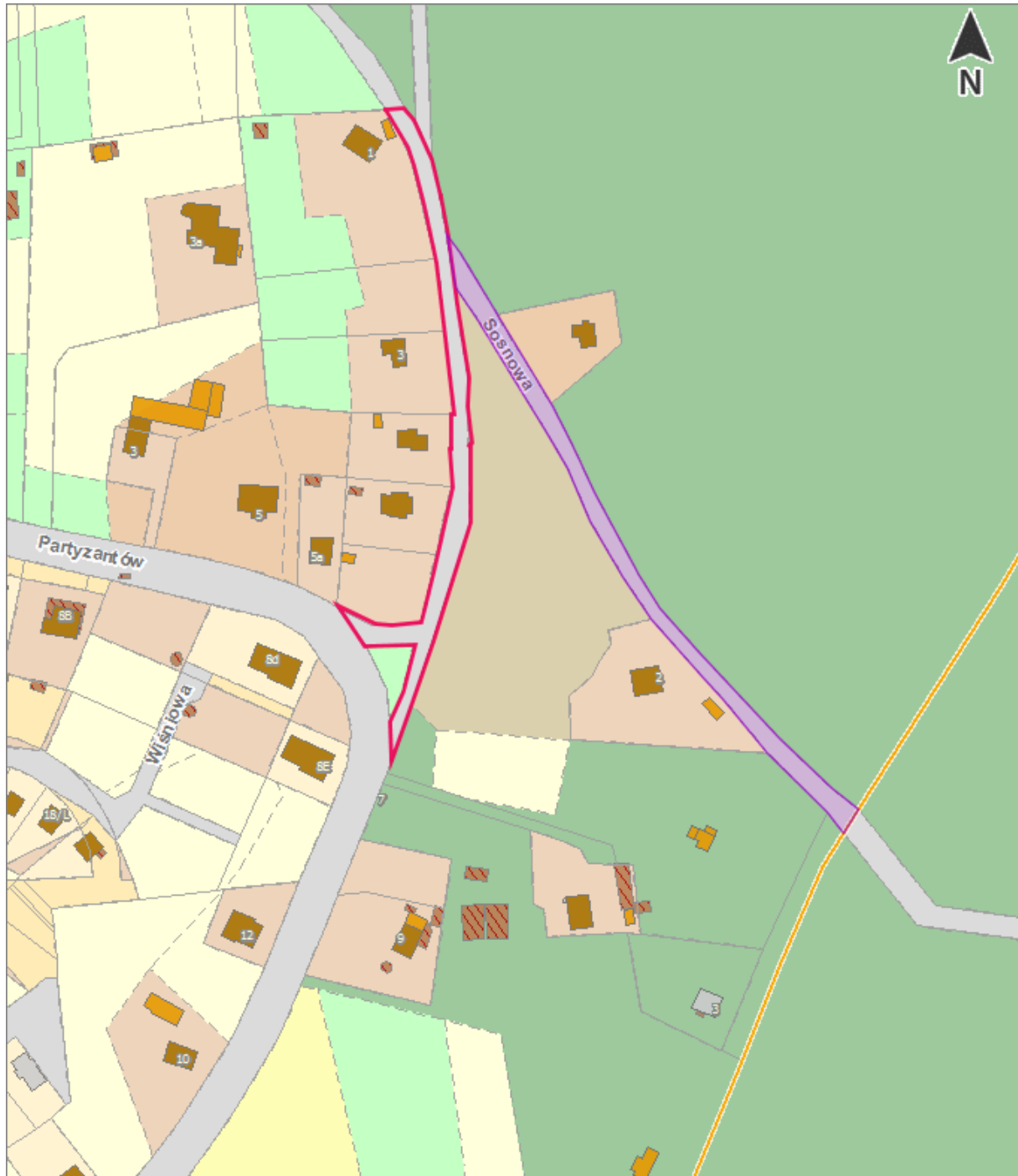
ul. Letnia



ul. Miła



ul. Sosnowa



ul. Turystyczna



ul. Wiosenna



ul. Wiśniowa

