



# DZIENNIK URZĘDOWY

## WOJEWÓDZTWA DOLNOŚLĄSKIEGO

---

Wrocław, dnia 14 października 2015 r.

Poz. 4204

### UCHWAŁA NR XV/110/15 RADY MIEJSKIEJ W ŚRODZIE ŚLĄSKIEJ

z dnia 30 września 2015 r.

#### **w sprawie zaliczenia dróg do kategorii dróg gminnych**

Na podstawie art. 18 ust. 2 pkt 15 ustawy z dnia 8 marca 1990 r. o samorządzie gminnym (Dz. U z 2013 r. poz. 594 z późn. zm.) art. 7 ust. 2 w związku z art. 7 ust. 1 ustawy z dnia 21 marca 1985 r. o drogach publicznych (Dz. U. z 2013 r., poz. 260 z późn. zm.), po zasięgnięciu opinii Zarządu Powiatu Średzkiego Śląskiego, uchwala się, co następuje:

§ 1. Zalicza się do kategorii dróg gminnych drogi zgodnie z **załącznikiem nr 1** do niniejszej uchwały.

§ 2. Położenie i przebieg dróg, o których mowa w § 1, oznaczone są na mapach stanowiących **załącznik nr 2** do uchwały.

§ 3. Wykonanie uchwały powierza się Burmistrzowi Środy Śląskiej.

§ 4. Uchwała wchodzi w życie po upływie 14 dni od dnia ogłoszenia w Dzienniku Urzędowym Województwa Dolnośląskiego.

Przewodniczący Rady Miejskiej:  
*K. Grabowiecki*

Załącznik nr 1 do uchwały nr XV/110/15  
Rady Miejskiej w Środzie Śląskiej z dnia  
30 września 2015 r.

### Wykaz dróg zaliczanych do kategorii dróg gminnych

LP.	MIESCOWOŚĆ	NAZWA ULICY	NUMER DZIAŁKI I OBRĘB, ARKUSZ MAPY	DŁUGOŚĆ ULICY
1.	ŚRODA ŚLĄSKA	STRZELECKA	14 obręb 6, arkusz mapy 17	319,7 m
2.	ŚRODA ŚLĄSKA	SŁONECZNA	125 obręb 7, arkusz mapy 19; 67 obręb 7 arkusz 8	625 m
3.	ŚRODA ŚLĄSKA	RÓŻANA	26 obręb 7 arkusz mapy 8	42,2 m
4.	ŚRODA ŚLĄSKA	WIŚNIOWA	87, 88 obręb 7 arkusz mapy 19	182 m
5.	ŚRODA ŚLĄSKA	RAKOSZYCKA	150 obręb 7 arkusz mapy 19	364 m
6.	ŚRODA ŚLĄSKA	KSIĘŻYCOWA	210, 213 obręb 7 arkusz mapy 19	350 m
7.	ŚRODA ŚLĄSKA	SKŁODOWSKIEJ - CURIE	27/6 obręb 7 arkusz mapy 19	343,14 m
8.	ŚRODA ŚLĄSKA	TADEUSZA BOYA- ŻELEŃSKIEGO	25 obręb 7 arkusz mapy 20; 57, 50/2, 41, 49 obręb 7 arkusz mapy 19	241 m
9.	ŚRODA ŚLĄSKA	KRZYSZTOFA KAMI- LA BACZYŃSKIEGO	108/1 obręb 7 arkusz mapy 22; 57 obręb 7 arkusz mapy 19	230 m
10.	ŚRODA ŚLĄSKA	FLAMANDZKA	108/1 arkusz 22 obręb 7	418 m
11.	ŚRODA ŚLĄSKA	KORWINA WAW- RZYŃCA	30/1 arkusz 22 obręb 7	114,6 m
12.	ŚRODA ŚLĄSKA	ŚLĄSKA	27 obręb 7 arkusz mapy	130 m
13.	ŚRODA ŚLĄSKA	SZKOLNA	26 arkusz mapy 19 obręb 7	319 m
14.	ŚRODA ŚLĄSKA	JULIUSZA SŁOWAC- KIEGO	170 arkusz mapy 19 obręb 7	130 m
15.	ŚRODA ŚLĄSKA	ŁANOWA	49 obręb 7 arkusz mapy 19	136 m
16.	ŚRODA ŚLĄSKA	CHWALIMIERSKA	180/1 arkusz mapy 20 obręb 7, 108/1 arkusz 22 obręb 7	118 m
17.	ŚRODA ŚLĄSKA	MIKOŁAJA KOPER- NIKA	181, 50 arkusz mapy 20 obręb 7	671, 4 m
18.	ŚRODA ŚLĄSKA	WILLOWA	101 obręb 7 arkusz mapy 19	138 m
19.	ŚRODA ŚLĄSKA	OGRODOWA	109, 125 obręb 7 arkusz mapy 19	85 m
20.	ŚRODA ŚLĄSKA	DOJAZDOWA	83, 115/7 obręb 7 arkusz mapy 19	184 m
21.	ŚRODA ŚLĄSKA	JABŁKOWA	2, 1/1 obręb 3 arkusz mapy 28	1186 m
22.	ŚRODA ŚLĄSKA	GRUSZKOWA	1/1 obręb 3 arkusz mapy 28	1,086 km
23.	ŚRODA ŚLĄSKA	WINOGRONOWA	2 arkusz mapy 10 obręb 6; 1/1 arkusz mapy 28 obręb 3	1533 m
24.	ŚRODA ŚLĄSKA	CZEREŚNIOWA	1/1 arkusz mapy 28 obręb 3	976 m
25.	ŚRODA ŚLĄSKA	MORELOWA	1/1 arkusz mapy 28 obręb 3	485 m
26.	ŚRODA ŚLĄSKA	ŚLIWKOWA	1/1 arkusz mapy 28 obręb 3	556, 34 m
27.	ŚRODA ŚLĄSKA	GÓRNA	42 obręb 6 arkusz mapy 17; 41 obręb 6 arkusz mapy 18	672,9 m
28.	ŚRODA ŚLĄSKA	CMENTARNA	46 arkusz mapy 9 obręb 6	232,25 m
29.	ŚRODA ŚLĄSKA	SPOKOJNA	7/2, 29/2 obręb 6 arkusz mapy 9	248 m
30.	ŚRODA ŚLĄSKA	PARTYZANTÓW	162, 26 arkusz mapy 18 obręb 6	297,1 m
31.	ŚRODA ŚLĄSKA	KONSTYTUCJI 3 MAJA	24, 26 arkusz mapy 18 obręb 6	393 m
32.	ŚRODA ŚLĄSKA	1 MAJA	26 arkusz mapy 16, obręb 5	190 m

33.	ŚRODA ŚLĄSKA	OGRODY ZAMNKOWE	14 arkusz mapy 16 obręb 5; 14 arkusz mapy 23 obręb 7	424,5 m
34.	ŚRODA ŚLĄSKA	SPACEROWA	43 arkusz mapy 16 obręb 5	118 m
35.	ŚRODA ŚLĄSKA	MILA	41 arkusz mapy 16 obręb 5	229 m
36.	ŚRODA ŚLĄSKA	TARGOWA	1/3 arkusz mapy 24 obręb 7; 41, arkusz mapy 25 obręb 4	995,5 m
37.	ŚRODA ŚLĄSKA	SPÓŁDZIELCZA	18/1, 16, 12 arkusz mapy 26 obręb 4; 1/2., 40, 41, 1/5 ar- kusze mapy 25 obręb 4	1167 m
38.	ŚRODA ŚLĄSKA	TULIPANOWA	39/44 arkusz mapy 26 obręb 4	317 m
39.	ŚRODA ŚLĄSKA	IRYSOWA	39/44 arkusz mapy 26 obręb 4	109 m
40.	ŚRODA ŚLĄSKA	FIOŁKOWA	12 arkusz mapy 26 obręb 4	310,6 m
41.	ŚRODA ŚLĄSKA	MAKOWA	3, 5, 2 arkusz mapy 25 obręb 4	383,4 m
42.	ŚRODA ŚLĄSKA	KONWALIOWA	40/34, 13 arkusz mapy 26 obrzeb 4	435 m
43.	ŚRODA ŚLĄSKA	WŁADYSŁAWA STANISŁAWA REYMONTA	9/1, 9/2 arkusz mapy 27 obręb 8	536,6 m
44.	ŚRODA ŚLĄSKA	CZESŁAWA MIŁOSZA	35/9, 29 arkusz mapy 27 obręb 8	451,3 m
45.	ŚRODA ŚLĄSKA	KRUCZA	229/2 arkusz mapy 25 obręb 4	190 m
46.	ŚRODA ŚLĄSKA	SOKOLA	229/2, 193/1 arkusz mapy 25 obręb 4	327 m
47.	ŚRODA ŚLĄSKA	ORLA	18/3, 12, 25 arkusz mapy 26 obręb 4; 28, arkusz mapy 25 obręb 4	679 m
48.	ŚRODA ŚLĄSKA	ŻURAWIA	210 arkusz mapy 25 obręb 4	248,1 m
49.	ŚRODA ŚLĄSKA	JASTRZĘBIA	31/5, 1/21, 33/6, 32/1 obręb 4 arkusz mapy 25	296 m
50.	ŚRODA ŚLĄSKA	WILCZA	117 arkusz mapy 23 obręb 7	71 m
51.	ŚRODA ŚLĄSKA	ŻWIRKI I WIGURY	17 arkusz mapy 23 obręb 7	184 m
52.	ŚRODA ŚLĄSKA	KOŚCIELNA	62, 30 arkusz mapy 23 obręb 7	147,7 m
53.	ŚRODA ŚLĄSKA	BOLESŁAWA KARNAŚA	12, 41 arkusz mapy 22 obręb 7	139,4 m
54.	ŚRODA ŚLĄSKA	TADEUSZA KOŚCIUSZKI	52/1, 114 arkusz mapy 22 obręb 7	450 m
55.	ŚRODA ŚLĄSKA	BIAŁOSKÓRNICZA	31 arkusz mapy 22 obręb 7; 51/5, 51/1, 51/3, 51/4 arkusz mapy 23 obręb 7	444,8 m
56.	ŚRODA ŚLĄSKA	ADAMA MICKIEWICZA	30/1 arkusz mapy 22 obręb 7	354,7 m
57.	ŚRODA ŚLĄSKA	BASZTOWA	87, 90 arkusz mapy 22 obręb 7	394,5 m
58.	ŚRODA ŚLĄSKA	HENRYKA PROBUSA	100/6, 141/15, 102, 101/14, 103/7, 94/2 arkusz mapy 22 obręb 7	443,4 m
59.	ŚRODA ŚLĄSKA	FLORIAŃSKA	108/1 arkusz mapy 22 obręb 7	261 m
60.	ŚRODA ŚLĄSKA	PIASTÓW ŚLĄSKICH	197 arkusz mapy 20 obręb 7	320 m
61.	ŚRODA ŚLĄSKA	HENRYKA BRODATEGO	100/6 arkusz mapy 22 obręb 6	65,7 m
62.	ŚRODA ŚLĄSKA	LEŚNA	47,53 arkusz mapy 27 obręb 8	431 m
63.	ŚRODA ŚLĄSKA	WĄSKA	129 arkusz mapy 18 obręb 6	110 m
64.	ŚRODA ŚLĄSKA	DASZYŃSKIEGO	76,60/1 arkusz mapy 18 obręb 6	461 m
65.	ŚRODA ŚLĄSKA	MLECZARSKA	47 arkusz mapy 18 obręb 6	192 m
66.	ŚRODA ŚLĄSKA	PLAC SOLNY	90/1 arkusz mapy 18 obręb 6	119,6 m
67.	ŚRODA ŚLĄSKA	ŚW. ANDRZEJA	79/2 arkusz mapy 16 obręb 5	152,2 m

68.	ŚRODA ŚLĄSKA	LIPOWA	37, 41 arkusz mapy 12 obręb 5	148 m
69.	ŚRODA ŚLĄSKA	TOPOŁOWA	32 arkusz mapy 12 obręb 5	212,3 m
70.	ŚRODA ŚLĄSKA	DZIAŁKOWA	79, 78, 76 arkusz mapy 3 obręb 2	517,3 m
71.	ŚRODA ŚLĄSKA	KLONOWA	67/6 arkusz mapy 3 obręb 2	143,4 m
72.	ŚRODA ŚLĄSKA	AKACJOWA	34 arkusz mapy 2 obręb 1	323,7 m
73.	ŚRODA ŚLĄSKA	DĘBOWA	36/1 arkusz mapy 13 obręb 5	117,6 m
74.	ŚRODA ŚLĄSKA	RÓMUALDA TRAU-GUTTA	6 arkusz mapy 13 obręb 5	285 m
75.	ŚRODA ŚLĄSKA	WIERZBOWA	50, 1/21 arkusz mapy 9 obręb 6	550 m
76.	SZCZEPANÓW	KOLEJOWA	747/1 obręb Szczepanów	766, 2 m
77.	SZCZEPANÓW	SADOWA	780 obręb Szczepanów	455 m
78.	SZCZEPANÓW	BOCZNA	790 obręb Szczepanów	181 m
79.	SZCZEPANÓW	TOPOŁOWA	744, 779 obręb Szczepanów	587 m
80.	SZCZEPANÓW	SPOKOJNA	745 obręb Szczepanów	315 m
81.	SZCZEPANÓW	CICHA	746 obręb Szczepanów	291 m
82.	SZCZEPANÓW	KRÓTKA	742 obręb Szczepanów	247 m
83.	SZCZEPANÓW	OGRODOWA	736, 743 obręb Szczepanów	371 m
84.	SZCZEPANÓW	WĄSKA	738 obręb Szczepanów	170 m
85.	SZCZEPANÓW	LIPOWA	740, 741, 738, 742 obręb Szczepanów	488 m
86.	SZCZEPANÓW	POLNA	714 obręb Szczepanów	463 m
87.	SZCZEPANÓW	KOPYCZYNIECKA	713 obręb Szczepanów	425 m
88.	SZCZEPANÓW	LEŚNA	703, 1138 obręb Szczepanów	777 m
89.	SZCZEPANÓW	OSIEDŁOWA	706, 141/16, 126/7, 703/1 obręb Szczepanów	1044 m
90.	SZCZEPANÓW	LIPNICKA	703, 693, 905/5 obręb Szczepanów	1852 m
91.	SZCZEPANÓW	ODYNIEC	1009 obręb Szczepanów	738 m
92.	SZCZEPANÓW	ŁĄKOWA	731 obręb Szczepanów	412 m
93.	KOMORNIKI	POLNA	315/9, 315/19, 246/1, 287/46 obręb Komorniki	2357 m
94.	KOMORNIKI	PÓLNOCNA	256, 252 obręb Komorniki	937 m
95.	KOMORNIKI	LIPOWA	246/1, 302 obręb Komorniki	473 m
96.	KOMORNIKI	OKRĘŻNA	259/2 obręb Komorniki	478 m
97.	CIECHÓW	KRÓTKA	520 obręb Ciechów	407 m
98.	CIECHÓW	OSIEDŁOWA	190, 193/3 obręb Ciechów	422 m
99.	CIECHÓW	DZIAŁKOWA	179/26 obręb Ciechów	260 m
100.	CIECHÓW	SŁONECZNA	179/64, 179/66 205/2, 372 obręb Ciechów	1044
101.	CIECHÓW	LIPOWA	227 obręb Ciechów	335 m
102.	CIECHÓW	BOCZNA	253 obręb Ciechów	79, m
103.	CIECHÓW	KOŚCIELNA	349 obręb Ciechów	191 m
104.	CIECHÓW	SPACEROWA	378 obręb Ciechów	400 m
105.	CIECHÓW	POLNA	334 obręb Ciechów	200 m
106.	CIECHÓW	LEŚNA	533, 532/33, 532/32, 545, 470, 544/19, 544/28 obręb Ciechów	2013 m
107.	CIECHÓW	OGRODOWA	260, 246/16 obręb Ciechów	326 m
108.	CIECHÓW	ZACISZNA	556 obręb Ciechów	267 m
109.	RAKOSZYCE	POLNA	230, 213/1 obręb Rakoszyce	521 m
110.	RAKOSZYCE	ŁĄKOWA	227 obręb Rakoszyce	405 m

111.	RAKOSZYCE	OGRODOWA	225 obręb Rakoszyce	259 m
112.	RAKOSZYCE	GÓRNA	360, 359, 351/9, 351/22 obręb Rakoszyce	700 m
113.	RAKOSZYCE	KRÓTKA	224/1, 348/6 obręb Rakoszyce	201 m
114.	RAKOSZYCE	BUDZISZOWSKA i ŚREDZKA	220/3, 220/1, 216, 343/2 obręb Rakoszyce	853 m
115.	RZECZYCA	ODRZAŃSKA	311, 296/6, 296/5, 297/7, 298, 299, 300/9, 304/4 obręb Rzeczyca	1806 m
116.	RZECZYCA	ŚRODKOWA	306/2, 305/2, 288/1, 288/2, 288/3 obręb Rzeczyca	495 m
117.	CHWALIMIERZ	Droga 1 na mapie	199 obręb Chwalimierz	1585 m
118.	CHWALIMIERZ	Droga 2 na mapie	192 obręb Chwalimierz	276 m
119.	CHWALIMIERZ	Droga 3 na mapie	44/6 obręb Chwalimierz	215 m
120.	CHWALIMIERZ	Droga 4 na mapie	190 obręb Chwalimierz	179 m
121.	CHWALIMIERZ	Droga 5 na mapie	242/1 obręb Chwalimierz	991 m
122.	CHWALIMIERZ	Droga 6 na mapie	217/1 obręb Chwalimierz	255 m
123.	CESARZOWICE	Droga 1 na mapie	386/1 obręb Cesarzowice	900 m
124.	CESARZOWICE	Droga 2 na mapie	384 obręb Cesarzowice	369 m
125.	CESARZOWICE	Droga 3 na mapie	373 obręb Cesarzowice	289 m
126.	CESARZOWICE	Droga 4 na mapie	69/38 obręb Cesarzowice	170 m
127.	CESARZOWICE	Droga 5 na mapie	69/27, 69/72 obręb Cesarzowice	532 m
128.	CESARZOWICE	Droga 6 na mapie	69/62, 69/63, 69/68, 69/48 obręb Cesarzowice	309 m
129.	CESARZOWICE	Droga 7 na mapie	383 obręb Cesarzowice	924 m
130.	CESARZOWICE	Droga 8 na mapie	372 obręb Cesarzowice	354 m
131.	CESARZOWICE	Droga 9 na mapie	374 obręb Cesarzowice	449 m
132.	BUKÓWEK	Droga 1 na mapie	28, 36 obręb Bukówek	537 m
133.	BUKÓWEK	Droga 2 na mapie	63, 54, 14 obręb Bukówek	512 m
134.	BUKÓWEK	Droga 3 na mapie	21 obręb Bukówek	492 m
135.	BUKÓWEK	Droga 4 na mapie	49, 69 obręb Bukówek	893,9 m
136.	BUKÓWEK	Droga 5 na mapie	215, 206, 194 obręb Bukówek	942 m
137.	BUKÓWEK	Droga 6 na mapie	37, 180, 243/1 obręb Bukówek	970 m
138.	BUKÓWEK	Droga 7 na mapie	240, 207,54 obręb Bukówek	750 m
139.	BUKÓWEK	Droga 8 na mapie	232, 334 obręb Bukówek	1124 m
140.	BUKÓWEK	Droga 9 na mapie	128/1, 115 obręb Bukówek	857 m
141.	OGRODNICA	Droga 1 mapie	35, 60, 104 obręb Ogrodnica	867 m
142.	OGRODNICA	Droga 2 na mapie	125, 167 obręb Ogrodnica	207,6 m
143.	OGRODNICA	Droga 3 na mapie	82, 92, 194,60 obręb Ogrodnica	820 m
144.	OGRODNICA	Droga 4 na mapie	104, 128 obręb Ogrodnica	1017 m
145.	PĘCZKÓW	Droga 1 na mapie	45/1, 47, 78/1 obręb Pęczków	674 m
146.	MICHAŁÓW	Droga 1 na mapie	111 obręb Michałów	451 m
147.	MICHAŁÓW	Droga 2 na mapie	108 obręb Michałów	212 m
148.	MICHAŁÓW	Droga 3 na mapie	105 obręb Michałów	352 m
149.	BRODNO	Droga 1 na mapie	84 obręb Brodno	880 m

150.	BRODNO	Droga 2 na mapie	97 obręb Brodno	220 m
151.	BRODNO	Droga 3 na mapie	165/2 obręb Brodno	544 m
152.	BRODNO	Droga 4 na mapie	177, 173, 178, 189/4, 179 obręb Brodno	1343 m
153.	BRODNO	Droga 5 na mapie	197 obręb Brodno	140 m
154.	PRZEDMOŚCIE	Droga 1 na mapie	211, 290 obręb Przedmoście	1125 m
155.	PRZEDMOŚCIE	Droga 2 na mapie	189, 188/2 obręb Przedmoście	348 m
156.	PRZEDMOŚCIE	Droga 3 na mapie	212 obręb Przedmoście	743 m
157.	PRZEDMOŚCIE	Droga 4 na mapie	344 obręb Przedmoście	374 m
158.	PRZEDMOŚCIE	Droga 5 na mapie	328, 344 obręb Przedmoście	488, m
159.	PRZEDMOŚCIE	Droga 6 na mapie	192, 205/1 obręb Przedmoście	510 m
160.	PRZEDMOŚCIE	Droga 7 na mapie	185/3 obręb Przedmoście	187 m
161.	WOJCZYCE	Droga 1 na mapie	56 obręb Wojczyce	373 m
162.	WOJCZYCE	Droga 2 na mapie	49 obręb Wojczyce	303 m
163.	WOJCZYCE	Droga 3 na mapie	13, 54 obręb Wojczyce	622 m
164.	WOJCZYCE	Droga 4 na mapie	52/1 obręb Wojczyce	572 m
165.	WOJCZYCE	Droga 5 na mapie	14 obręb Wojczyce	254 m
166.	WOJCZYCE	Droga 6 na mapie	50 obręb Wojczyce	325 m
167.	JUSZCZYN	Droga 1 na mapie	171 obręb Juszczyń	1222 m
168.	JUSZCZYN	Droga 2 na mapie	163 obręb Juszczyń	543 m
169.	JUSZCZYN	Droga 3 na mapie	166, 169 obręb Juszczyń	634 m
170.	JUSZCZYN	Droga 4 na mapie	209/18 obręb Juszczyń	224 m
171.	JUSZCZYN	Droga 5 na mapie	168 obręb Juszczyń	336 m
172.	JUSZCZYN	Droga 6 na mapie	170, 164/1 obręb Juszczyń	624 m
173.	ŚWIĘTE	Droga 1 na mapie	250 obręb Święte	1190 m
174.	ŚWIĘTE	Droga 2 na mapie	349, 373, 359/1, 359/2 obręb Święte	1242 m
175.	ŚWIĘTE	Droga 3 na mapie	198 obręb Święte	325 m
176.	ŚWIĘTE	Droga 4 na mapie	235, 179/2 obręb Święte	381 m
177.	ŚWIĘTE	Droga 5 na mapie	312/2 obręb Święte	98 m
178.	ŚWIĘTE	Droga 6 na mapie	325/2 obręb Święte	72 m
179.	ŚWIĘTE	Droga 7 na mapie	331 obręb Święte	189 m
180.	JASTRZĘBCE	Droga 1 na mapie	222 obręb Jastrzębce	330 m
181.	JASTRZĘBCE	Droga 2 na mapie	166, 183/1 obręb Jastrzębce	862 m
182.	JASTRZĘBCE	Droga 3 na mapie	180, 181 obręb Jastrzębce	510 m
183.	JASTRZĘBCE	Droga 4 na mapie	245 obręb Jastrzębce	245 m
184.	JASTRZĘBCE	Droga 5 na mapie	221/2, 219/4, 219/11 obręb Jastrzębce	347 m
185.	JASTRZĘBCE	Droga 6 na mapie	223/16, 223/47 obręb Jastrzębce	204 m
186.	JASTRZĘBCE	Droga 7 na mapie	223/13 obręb Jastrzębce	207 m
187.	PROSZKÓW	Droga 1 na mapie	295, 41/1 obręb Proszków	604 m
188.	PROSZKÓW	Droga 2 na mapie	191, 67 obręb Proszków	292 m
189.	PROSZKÓW	Droga 3 na mapie	183 obręb Proszków	226 m
190.	PROSZKÓW	Droga 4 na mapie	5 obręb Proszków	436 m
191.	PROSZKÓW	Droga 5 na mapie	65/14 obręb Proszków	101 m
192.	PROSZKÓW	Droga 6 na mapie	33, 294 obręb Proszków	702 m

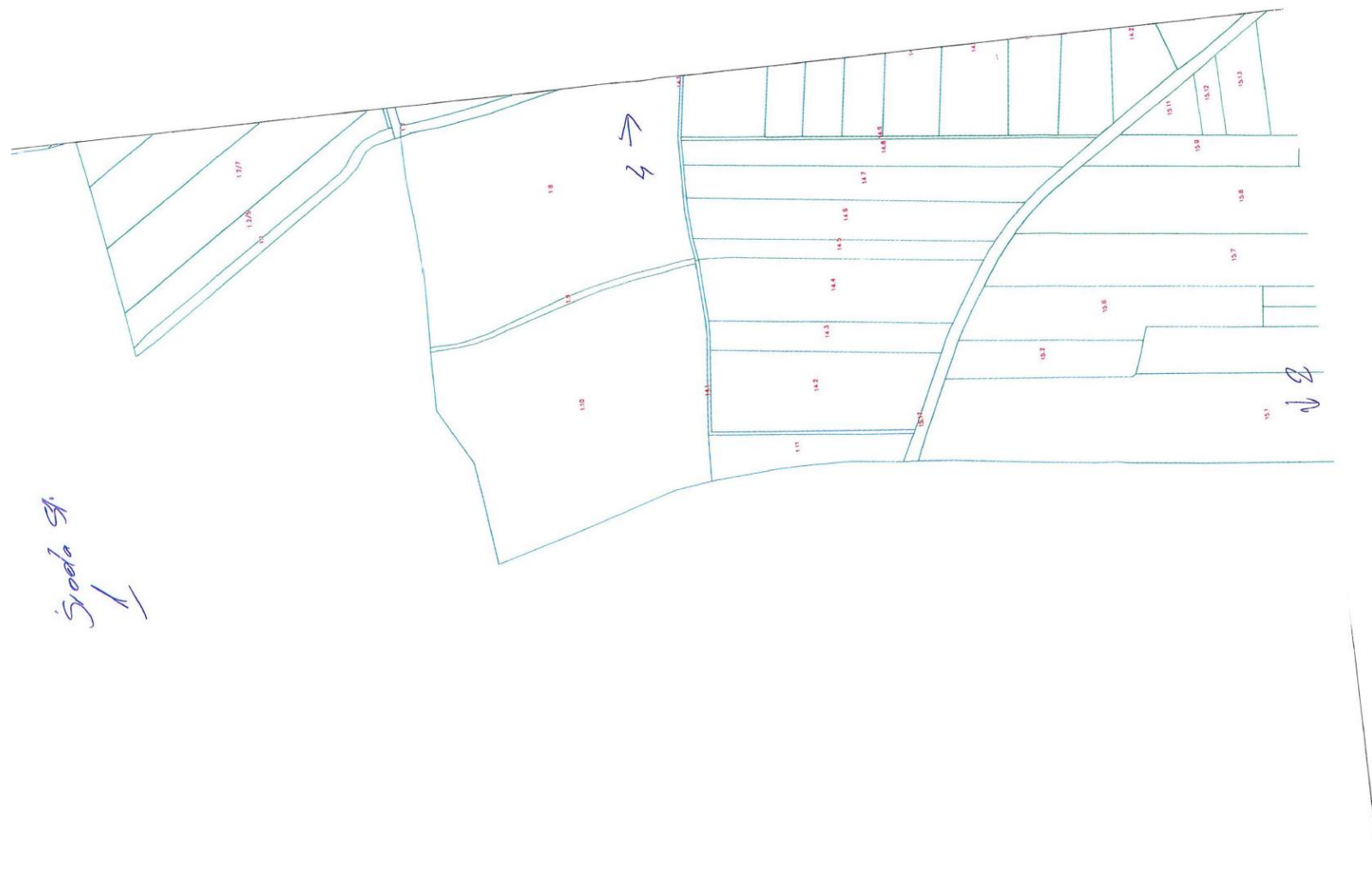
193.	LIPNICA	Droga 1 na mapie	335/2, 336/2, 305 obręb Lipnica	550 m
194.	LIPNICA	Droga 2 na mapie	302 obręb Lipnica	65 m
195.	LIPNICA	Droga 3 na mapie	337 obręb Lipnica	55 m
196.	ŚLUP	Droga 1 na mapie	208, 201 obręb Ślup	635 m
197.	ŚLUP	Droga 2 na mapie	197 obręb Ślup	472 m
198.	ŚLUP	Droga 3 na mapie	198 obręb Ślup	424 m
199.	ŚLUP	Droga 4 na mapie	206 obręb Ślup	213 m
200.	ŚLUP	Droga 5 na mapie	180 obręb Ślup	311 m
201.	KOBYLNIKI	Droga 1 na mapie	161 obręb Kobylniki	301 m
202.	KOBYLNIKI	Droga 2 na mapie	156/2 obręb Kobylniki	121 m
203.	KOBYLNIKI	Droga 3 na mapie	162 obręb Kobylniki	287 m
204.	KOBYLNIKI	Droga 4 na mapie	164/2 obręb Kobylniki	320 m
205.	WROCISŁAWICE	Droga 1 na mapie	63/1 obręb Wrocisławice	200 m
206.	WROCISŁAWICE	Droga 2 na mapie	86 obręb Wrocisławice	111 m
207.	WROCISŁAWICE	Droga 3 na mapie	80 obręb Wrocisławice	362 m
208.	WROCISŁAWICE	Droga 4 na mapie	163/11 obręb Wrocisławice	83 m
209.	WROCISŁAWICE	Droga 5 na mapie	69 obręb Wrocisławice	535 m
210.	WROCISŁAWICE	Droga 6 na mapie	39 obręb Wrocisławice	605 m
211.	WROCISŁAWICE	Droga 7 na mapie	18 obręb Wrocisławice	111 m
212.	KULIN	Droga 1 na mapie	305 obręb Kulin	471 m
213.	KULIN	Droga 2 na mapie	300/3 obręb Kulin	150 m
214.	KULIN	Droga 3 na mapie	300/2 obręb Kulin	320 m
215.	KULIN	Droga 4 na mapie	321 obręb Kulin	145 m
216.	KULIN	Droga 5 na mapie	337 obręb Kulin	121 m
217.	KULIN	Droga 6 na mapie	310 obręb Kulin	631 m
218.	KULIN	Droga 7 na mapie	309 obręb Kulin	192 m
219.	KULIN	Droga 8 na mapie	307 obręb Kulin	890 m
220.	GOZDAWA	Droga 1 na mapie	94 obręb Kulin	650 m
221.	GOZDAWA	Droga 2 na mapie	98 obręb Kulin	340 m
222.	KRYNICZNO	Droga 1 na mapie	377/1, 373, 381 obręb Kryniczno	1075 m
223.	KRYNICZNO	Droga 2 na mapie	374 obręb Kryniczno	673 m
224.	KRYNICZNO	Droga 3 na mapie	413 obręb Kryniczno	181 m
225.	KRYNICZNO	Droga 4 na mapie	411/9 obręb Kryniczno	152 m
226.	KRYNICZNO	Droga 5 na mapie	416 obręb Kryniczno	911 m
227.	KRYNICZNO	Droga 6 na mapie	410, 415 obręb Kryniczno	343 m
228.	KRYNICZNO	Droga 7 na mapie	409, 408 obręb Kryniczno	1019 m
229.	KRYNICZNO	Droga 8 na mapie	414, 418 obręb Kryniczno	485 m
230.	KRYNICZNO	Droga 9 na mapie	411/6 obręb Kryniczno	436 m
231.	KRYNICZNO	Droga 10 na mapie	390 obręb Kryniczno	690 m
232.	ZAKRZÓW	Droga 1 na mapie	117 obręb Zakrzów	950 m
233.	ZAKRZÓW	Droga 2 na mapie	118 obręb Zakrzów	124 m
234.	ZAKRZÓW	Droga 3 na mapie	113 obręb Zakrzów	177 m
235.	ZAKRZÓW	Droga 4 na mapie	138, 127 obręb Zakrzów	240 m
236.	JUGOWIEC	Droga 1 na mapie	125 obręb Jugowiec	540 m
237.	JUGOWIEC	Droga 2 na mapie	121 obręb Jugowiec	604 m

---

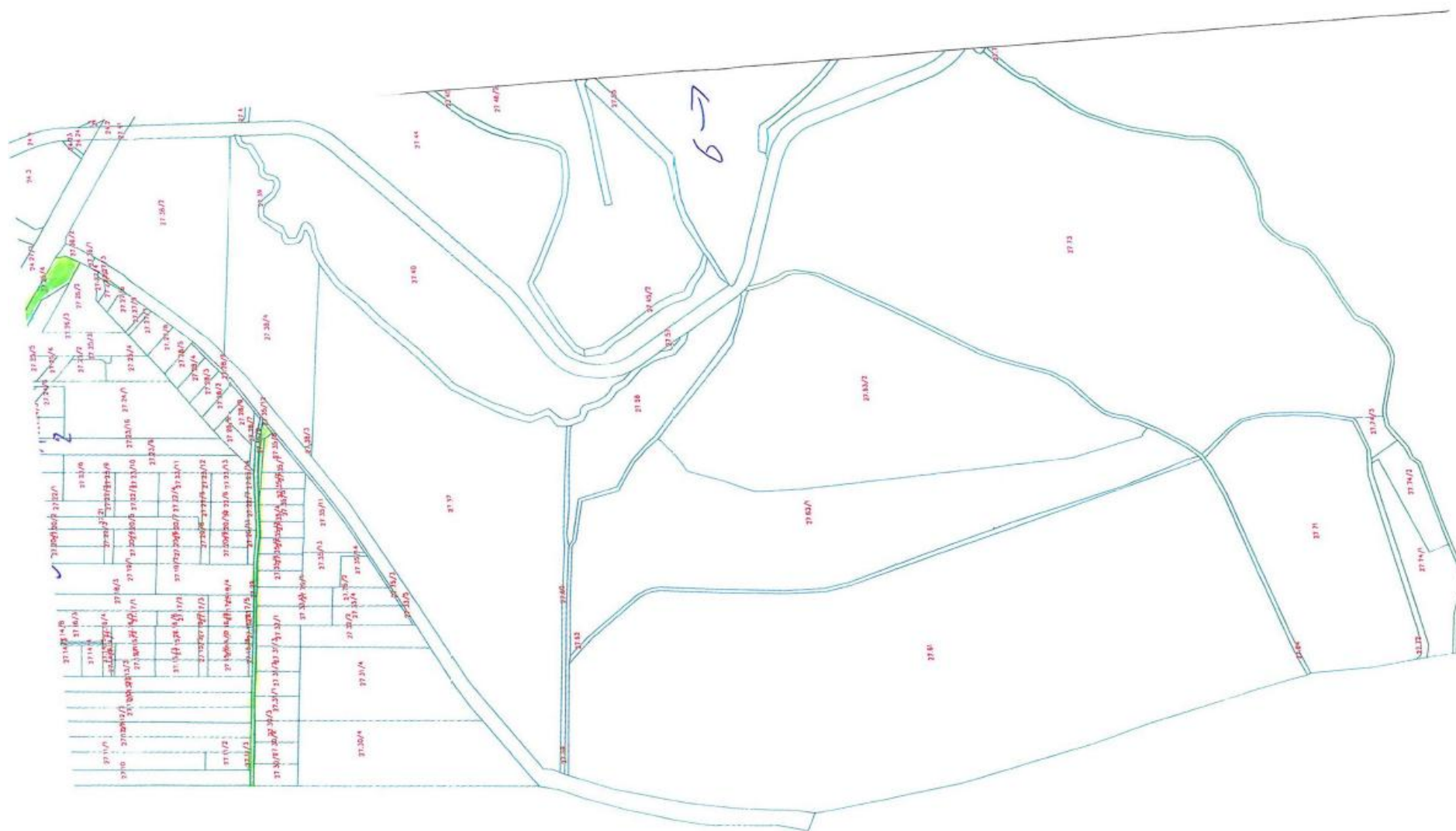
238.	JUGOWIEC	Droga 3 na mapie	123 obręb Jugowiec	130 m
239.	JUGOWIEC	Droga 4 na mapie	128 obręb Jugowiec	277 m
240.	JUGOWIEC	Droga 5 na mapie	120 obręb Jugowiec	268 m
241.	JUGOWIEC	Droga 6 na mapie	129 obręb Jugowiec	693 m
242.	JUGOWIEC	Droga 7 na mapie	130 obręb Jugowiec	378 m

Załącznik nr 2 do uchwały nr XV/110/15  
Rady Miejskiej w Środzie Śląskiej z dnia  
30 września 2015 r.

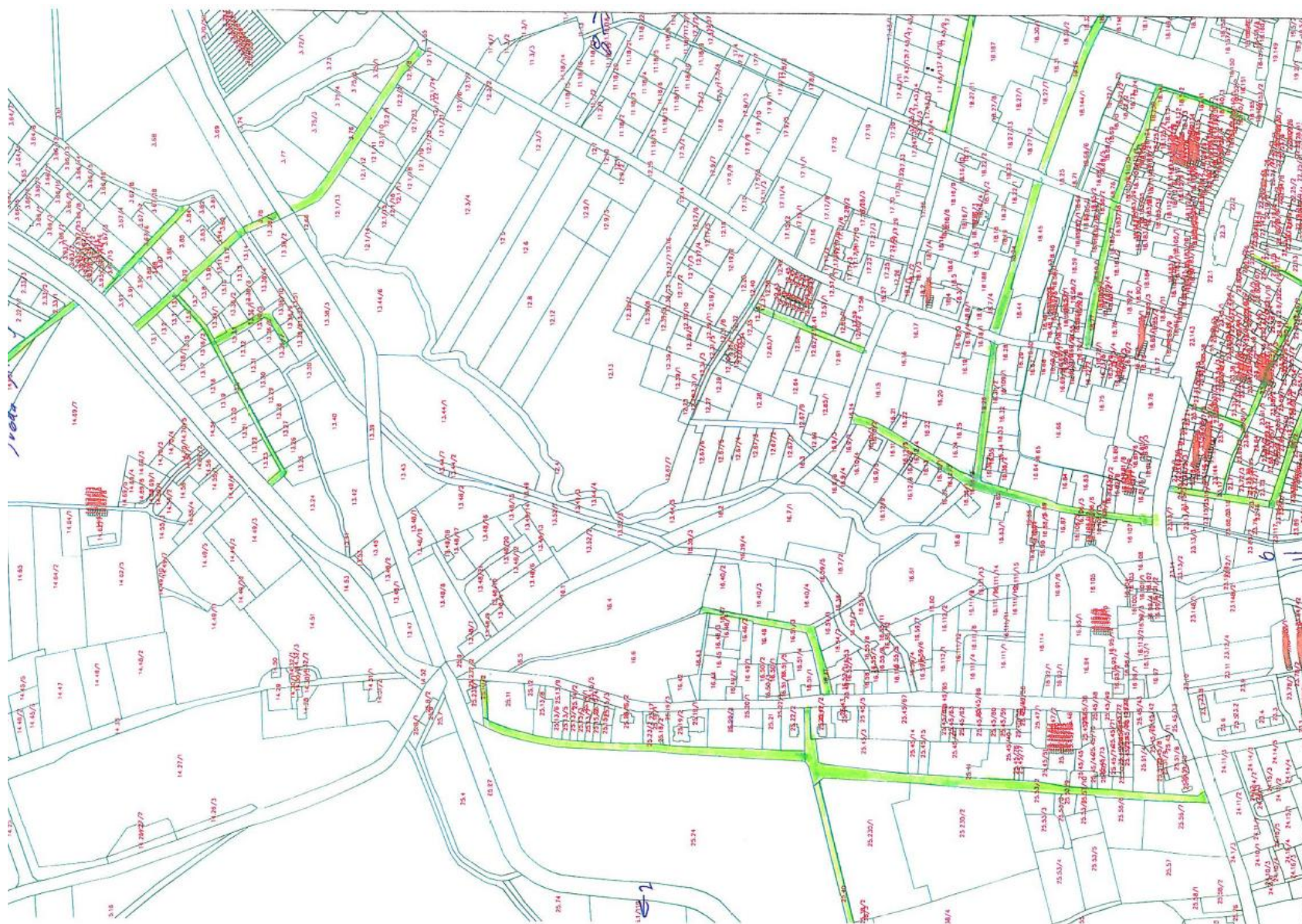
### Mapy dróg zaliczanych do kategorii dróg gminnych

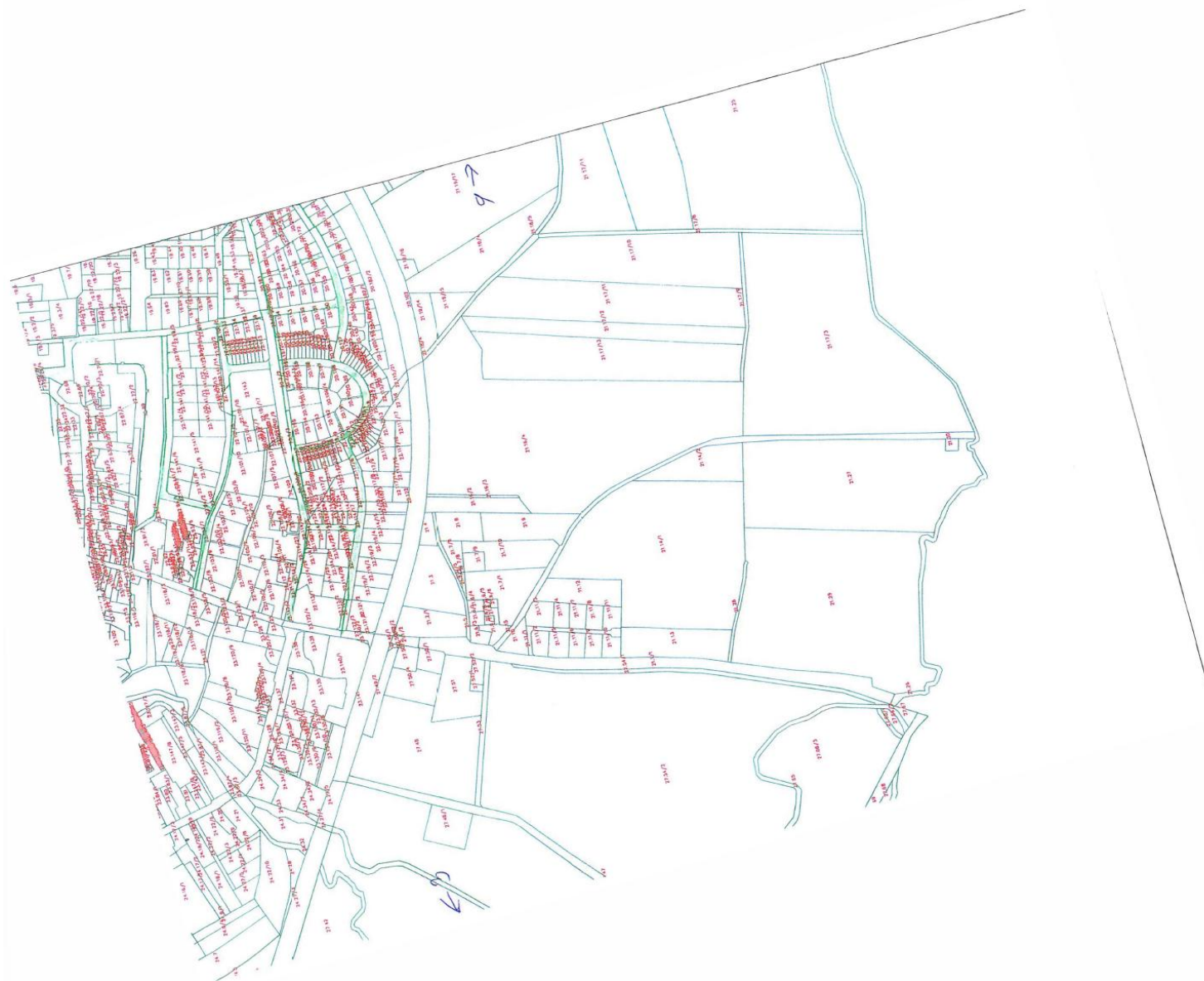




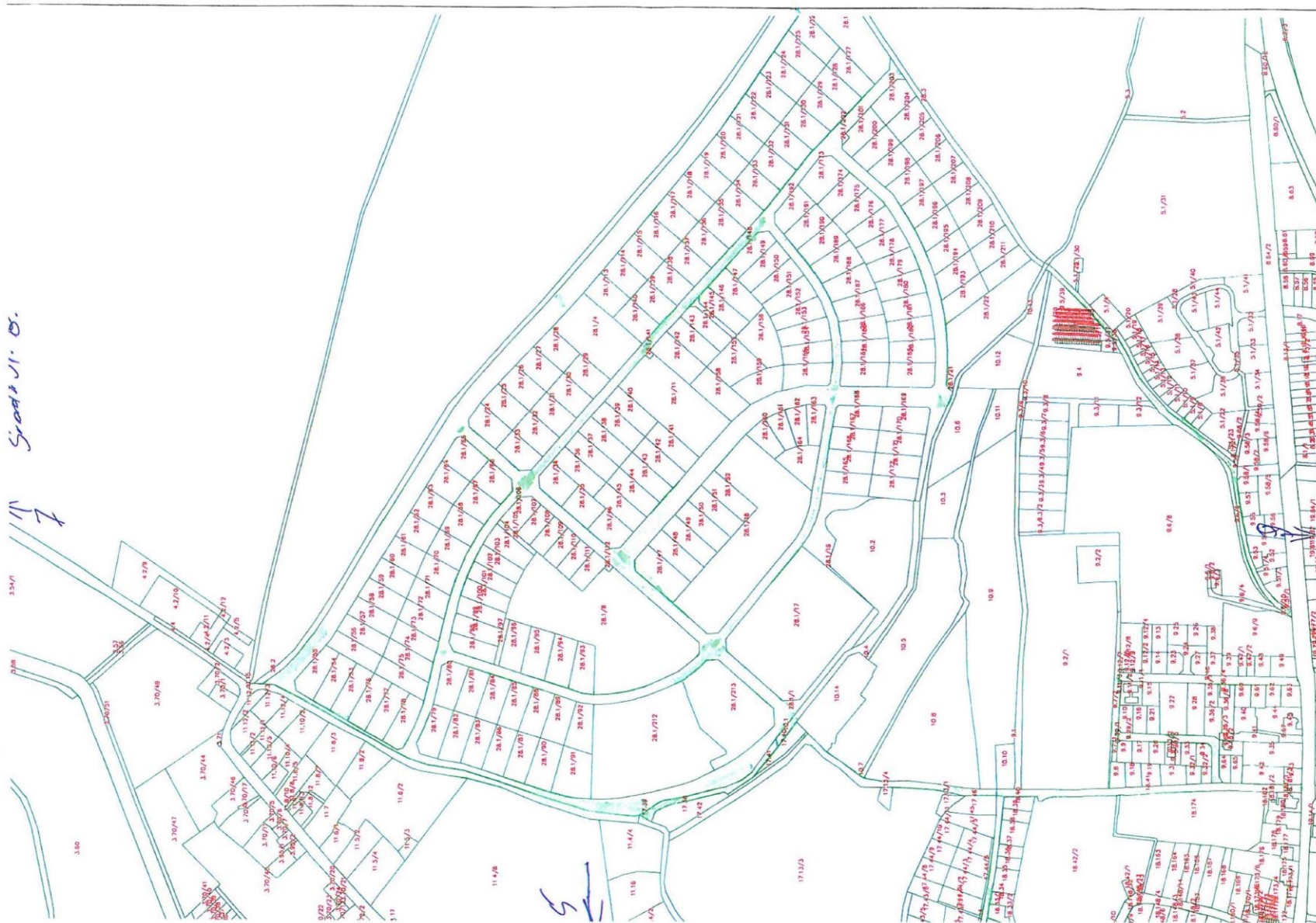








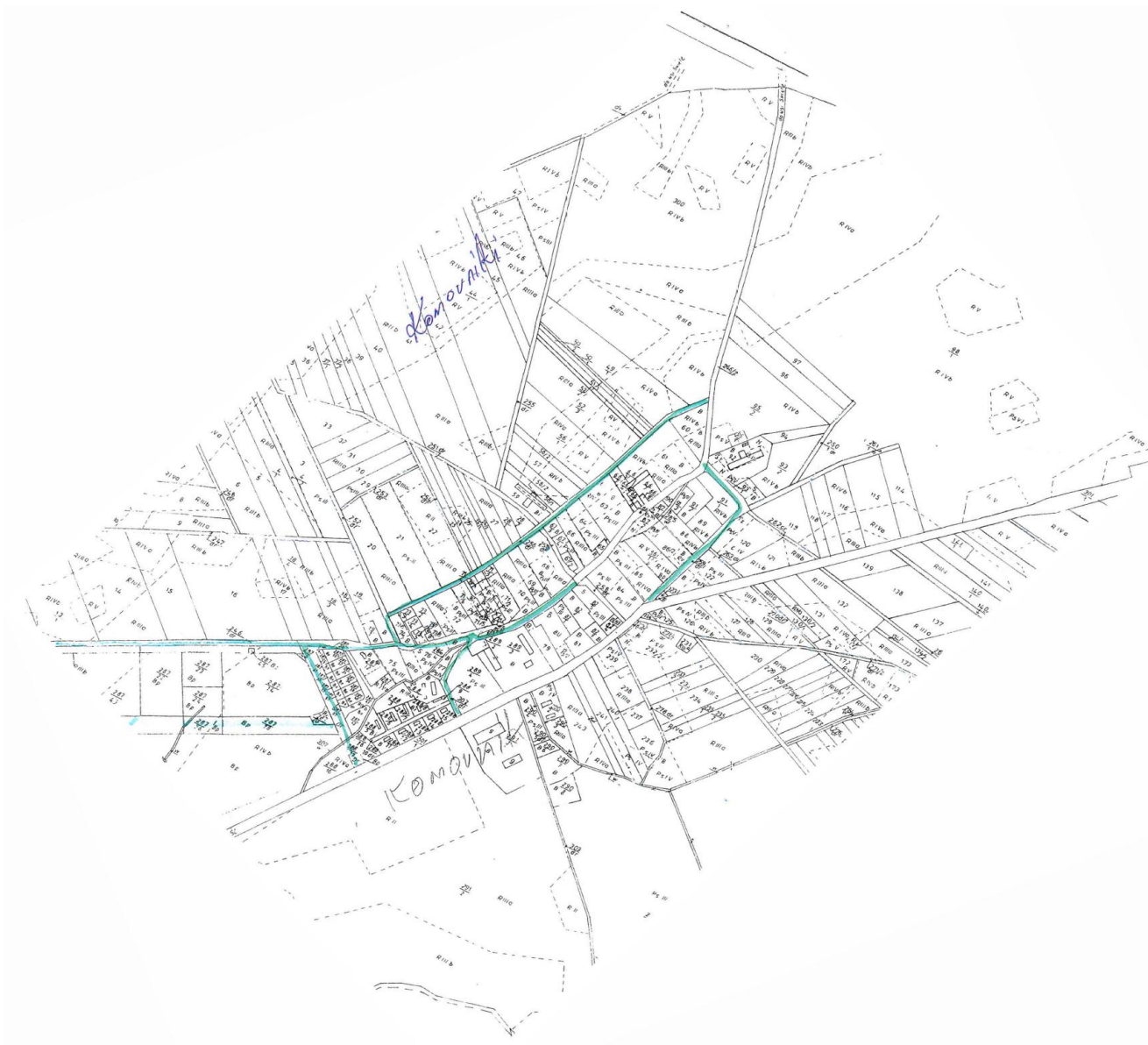




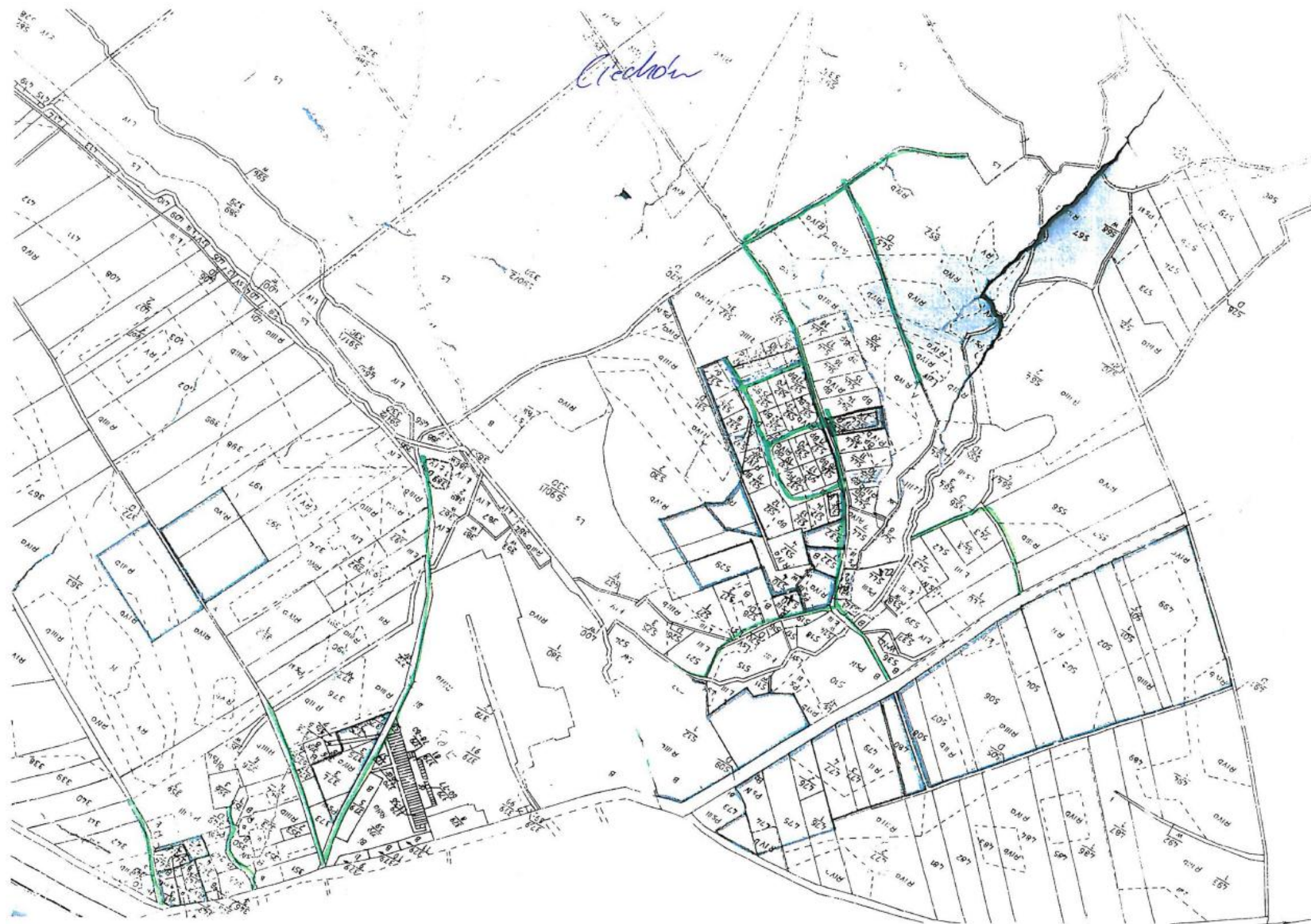


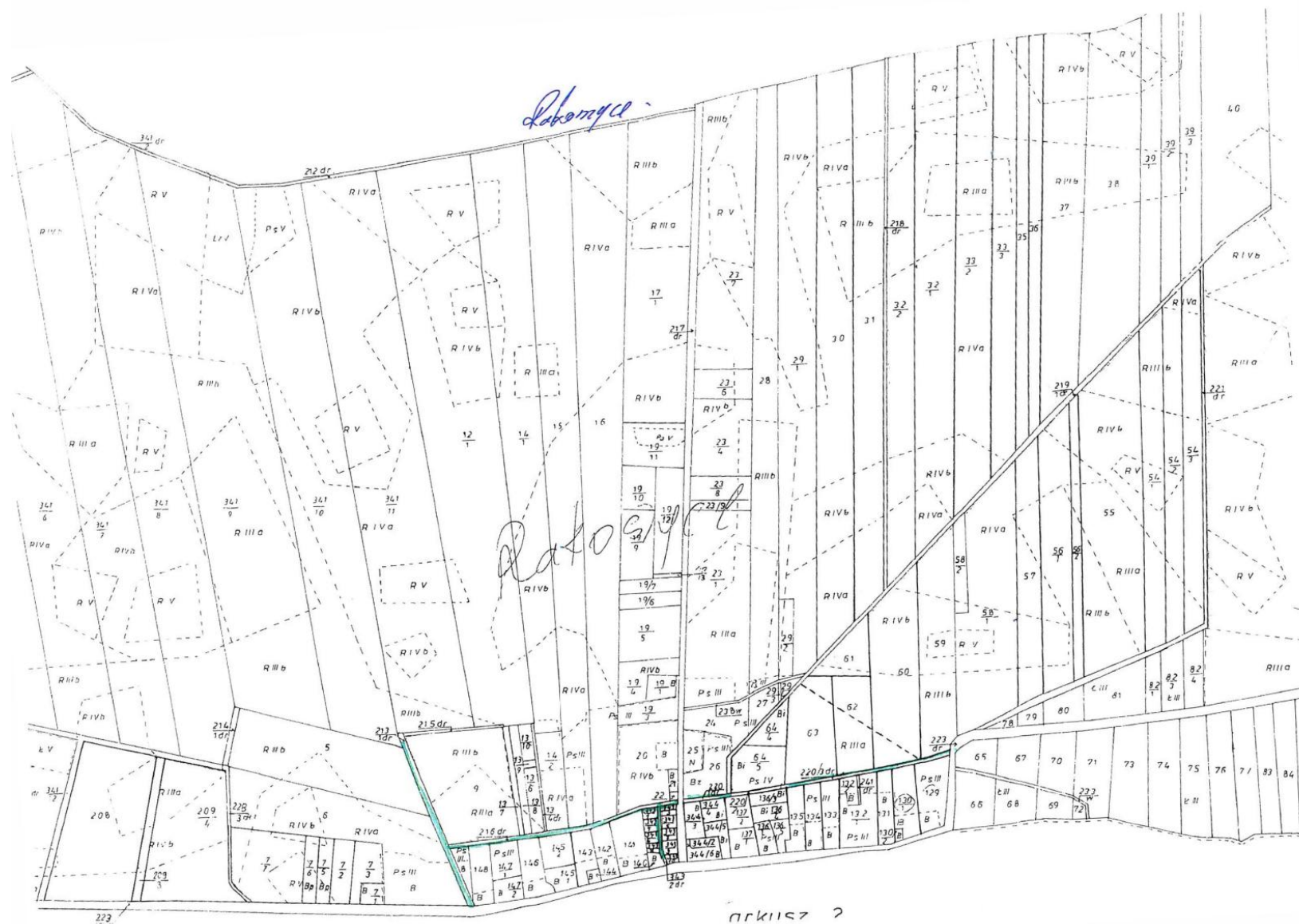




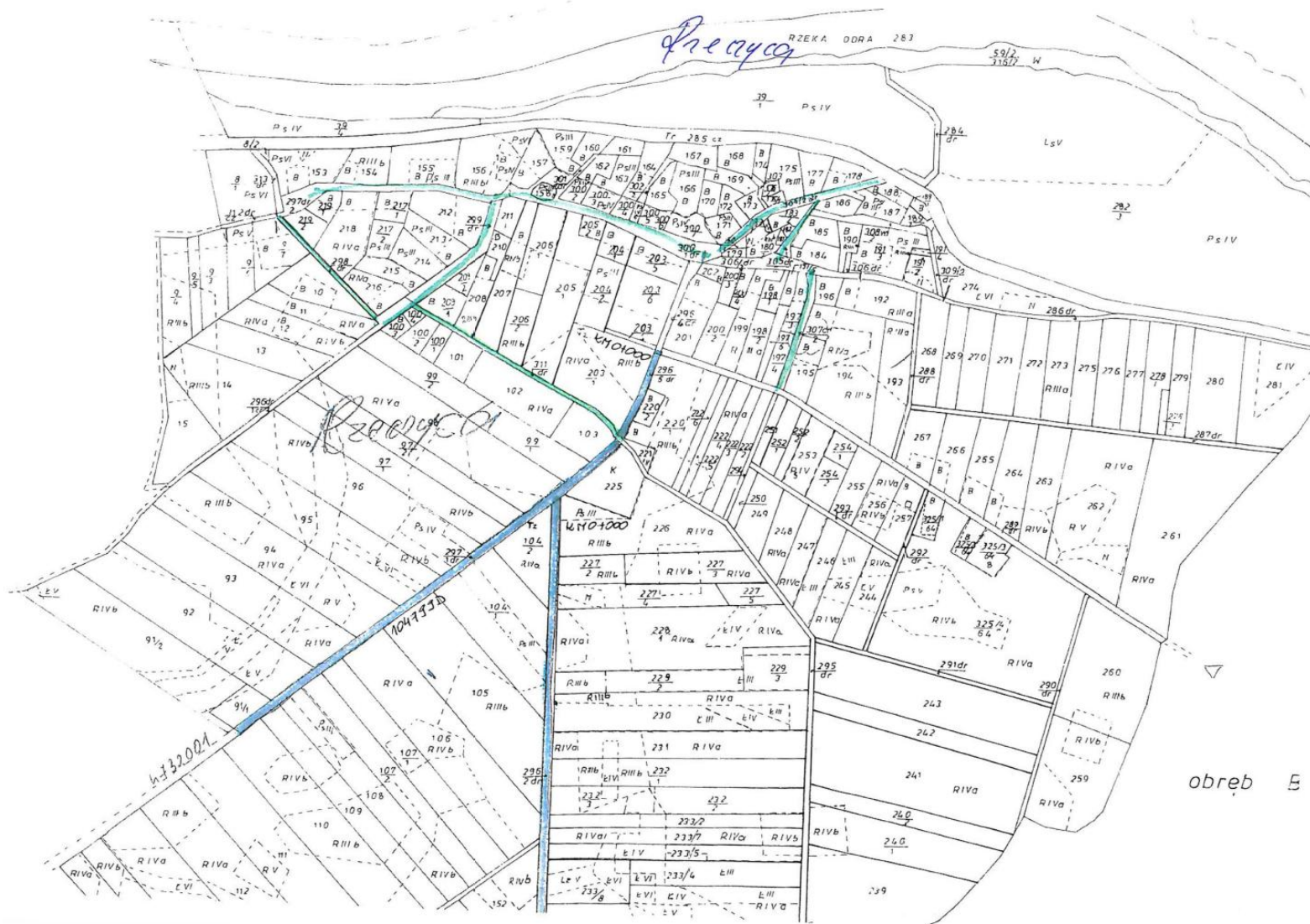


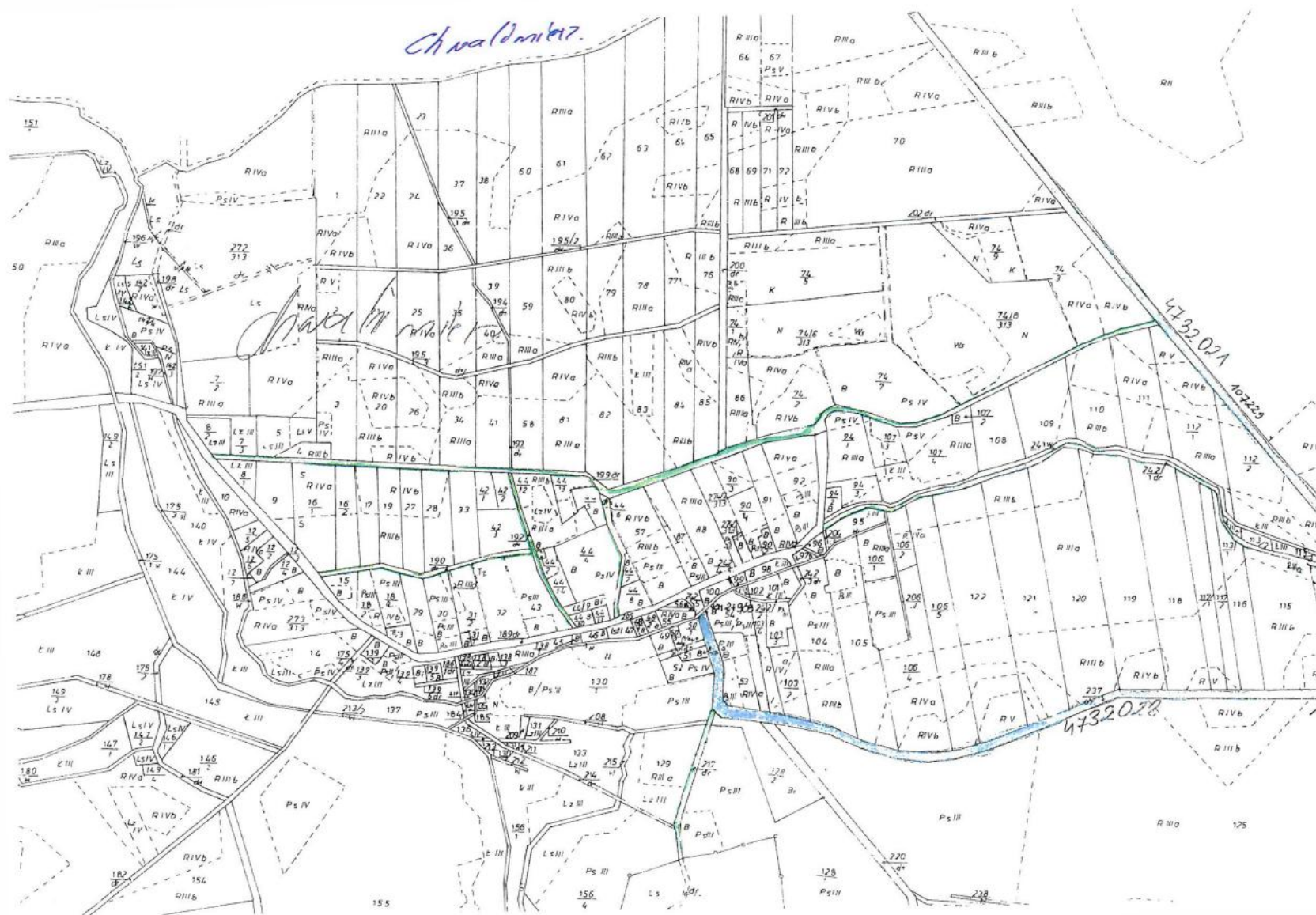


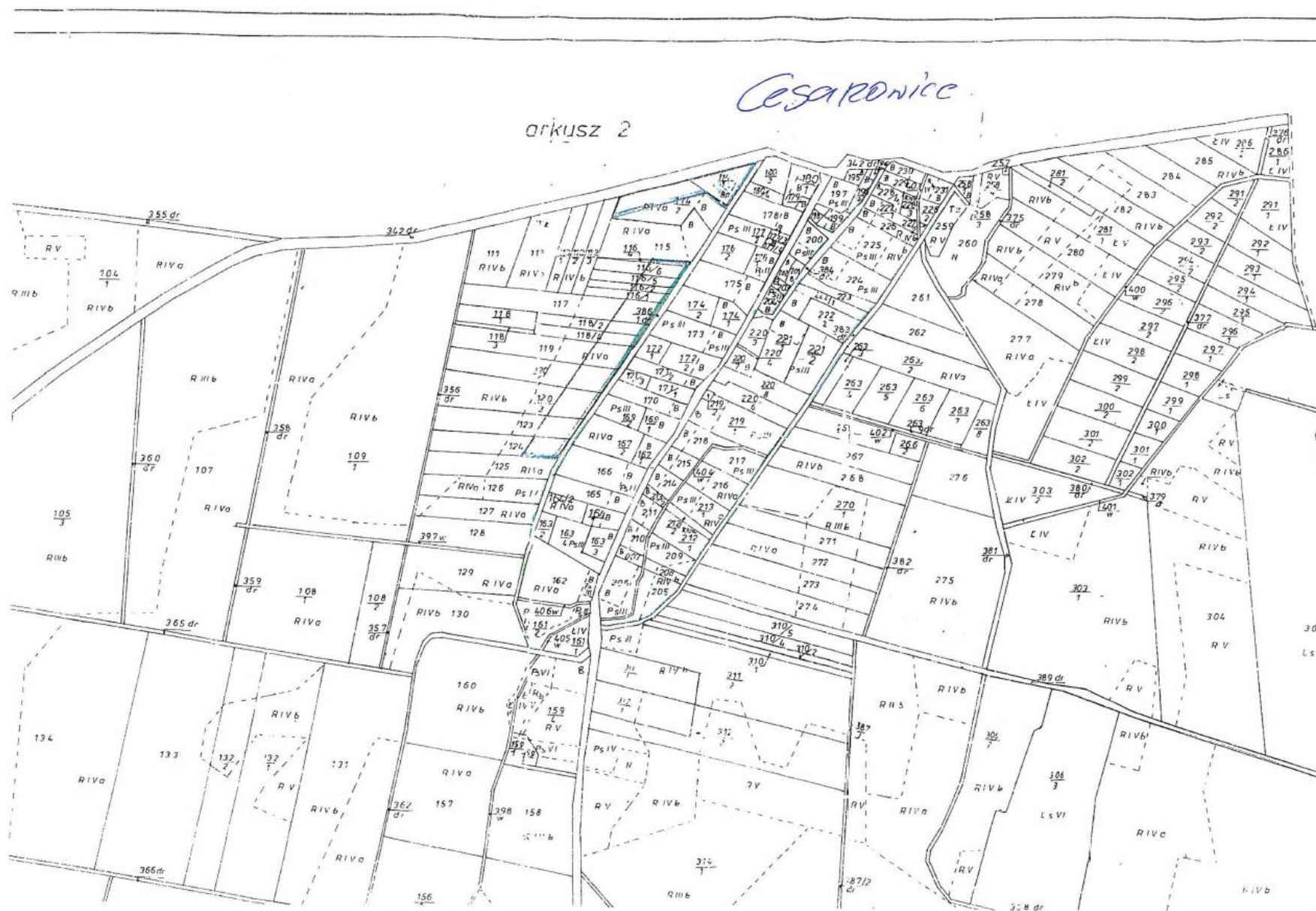


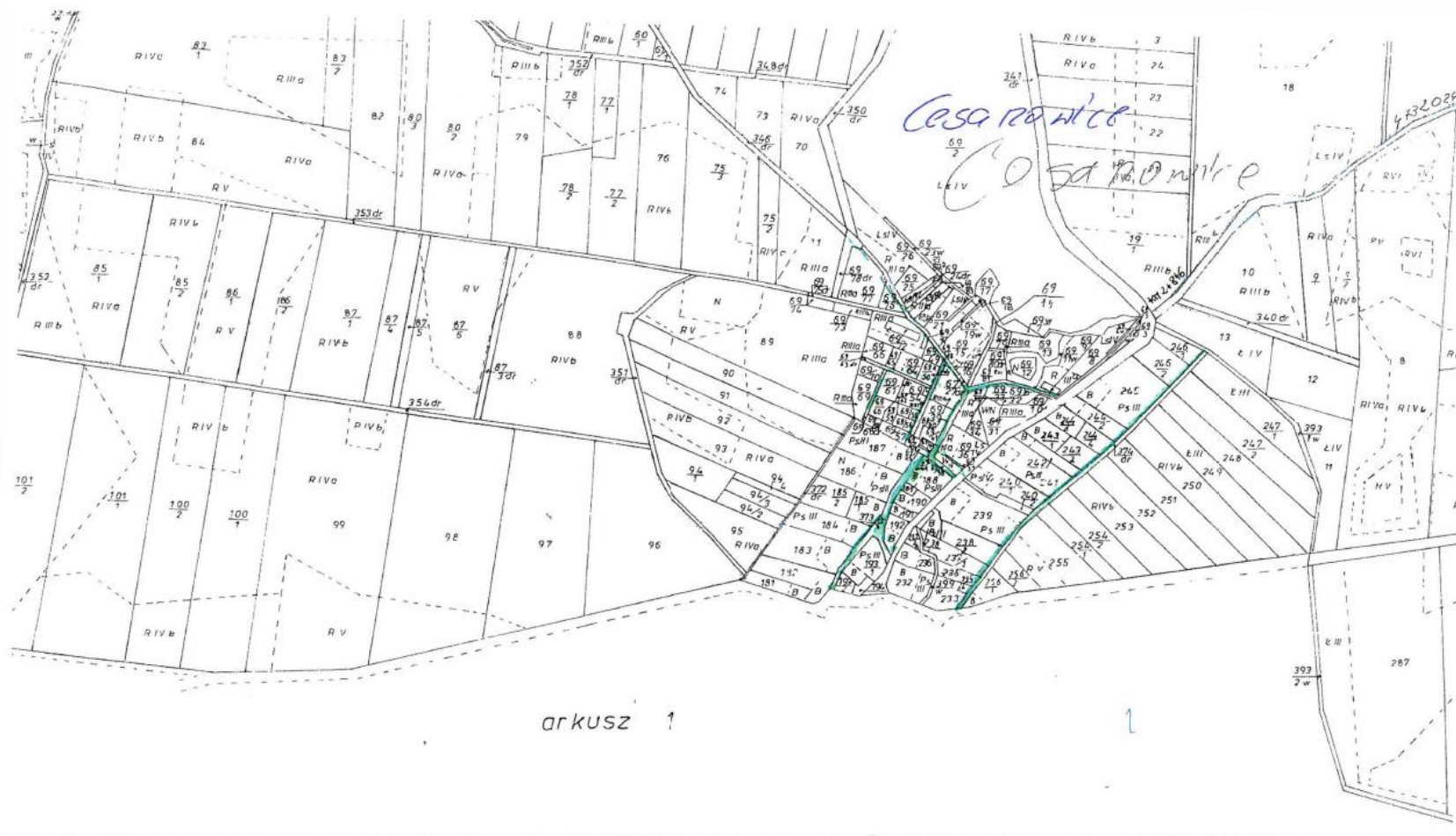










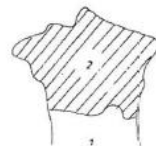


arkusz 1

### MAPA EWIDENCJI GRUNTÓW 1:5000

MATERIAŁY ŹRÓDŁOWE: MATRYCE WYKONANO NA PODSTAWIE  
ISTNIEJĄCYCH MATRYC EWIDENCJI GRUNTÓW  
W WOJEWÓDZTWIE DOLNOŚLĄSKIM W WOJ. BIURZE GEODEZJI I T.R.

UKŁAD ARKUSZY



WOJ. BIURO GEODEZJI I TER. ROLNYCH  
WE WROCŁAWIU

WYKRESLIŁA W 1985 R.  
DŁUGA  
ST. DUDZIŃSKA

SPRAWDZIŁ  
KIEROWNIK BIURA

DIREKTOR

1986



