



DZIENNIK URZĘDOWY

WOJEWÓDZTWA DOLNOŚLĄSKIEGO

Wrocław, dnia 4 listopada 2015 r.

Poz. 4501

UCHWAŁA NR XV.83.2015 RADY GMINY CHOJNÓW

z dnia 29 października 2015 r.

w sprawie zaliczenia do kategorii dróg gminnych, dróg o znaczeniu lokalnym

Na podstawie art. 18 ust. 2 pkt 15 ustawy z dnia 8 marca 1990 r. o samorządzie gminnym (Dz. U. z 2013 r. poz. 594, z późn. zm.) oraz art. 7 ust. 2 i 3 ustawy z dnia 21 marca 1985 r. o drogach publicznych (Dz. U. Z 2013 r., poz. 260), po uzyskaniu opinii Zarządu Powiatu Legnickiego uchwala się, co następuje:

§ 1. 1. Zalicza się następujące drogi o znaczeniu lokalnym do kategorii dróg gminnych:

- 1) Kolonia Kołłątaja działka: 1294 – obręb Biała,
- 2) Biała – Kolonia Kołłątaja działka: 842 – obręb Biała,
- 3) Biała działka: 840 – obręb Biała,
- 4) Czernikowice działka: 211 – obręb Czernikowice,
- 5) Czernikowice działki: 215, 10 – obręb Czernikowice, 621/1 – obręb Witków,
- 6) Jerzmanowice działki: 367, 409 – obręb Jerzmanowice, 624 – obręb Witków,
- 7) Jerzmanowice działki: 404, 341, 317, 402 – obręb Jerzmanowice, 1222 – obręb Biała
- 8) Rokitki działki: 847/1, 844 – obręb Rokitki, 422, 423 – obręb Zamienice,
- 9) Rokitki działki: 830, 813, 775, 204/2, 754, 753 – obręb Rokitki,
- 10) Jaroszkówka działki: 267/2, 269/11, 281 – obręb Jaroszkówka,
- 11) Goliszów – Niedźwiedzice działki: 525, 788 – obręb Goliszów, 787, 830 – obręb Niedźwiedzice,
- 12) Goliszów działki: 59, 118 – obręb Goliszów,
- 13) Niedźwiedzice działki: 792, 797 – obręb Niedźwiedzice,
- 14) Michów działka: 356/5 – obręb Michów,
- 15) Michów działki: 146/17, 146/19, 146/21, 146/23, 146/25, 146/27, 146/29, 146/31 – obręb Michów,
- 16) Dobroszów działki: 168/2, 168/5, 168/4, 168/1, 101/1, 101/4, 67, 47, 28/2, 137/2, 277 – obręb Dobroszów,
- 17) Pawlikowice działki: 458/3, 458/2 – obręb Pątnów,
- 18) Gołocin działki: 448, 447, 449 – obręb Pątnów,
- 19) Strupice działka: 283/2 – obręb Strupice,
- 20) Osetnica działka: 173/3 – obręb Osetnica,

- 21) Osetnica działki: 322/2, 322/1, 312/1, 312/2, 197, 175 – obręb Osetnica,
- 22) Krzywa – Stary Łom działki: 383 – obręb Krzywa, 332 – obręb Groble,
- 23) Krzywa – Witków działki: 387 – obręb Krzywa, 318 – obręb Groble, 584 – obręb Witków,
- 24) Stary Łom działki: 331/2, 331/1, 384 – obręb Stary Łom,
- 25) Biskupin działki: 35/1, 41, 7 – obręb Biskupin,
- 26) Biskupin działki: 90, 82, 20, 21, 15/1 – obręb Biskupin,
- 27) Biskupin działki: 122, 334, 327, 319/2, 317, 286, 285 – obręb Biskupin.

2. Położenie (załącznik nr 1) i przebieg dróg o których mowa w ust. 1 oznaczone są na mapie stanowiącej załącznik graficzny nr 2 do niniejszej uchwały.

§ 2. Wykonanie uchwały powierza się Wójtowi Gminy Chojnów.

§ 3. Uchwała wchodzi w życie po upływie 14 dni od daty jej opublikowania w Dzienniku Urzędowym Województwa Dolnośląskiego.

Przewodniczący Rady:
B. Styrkowiec

Załącznik nr 1 do uchwały nr XV.83.2015 Rady
Gminy Chojnów z dnia 29 października 2015 r.

Wykaz dróg wraz z z ich przebiegiem przeznaczonych do zaliczenia do kategorii dróg Gminnych Gminy Chojnów

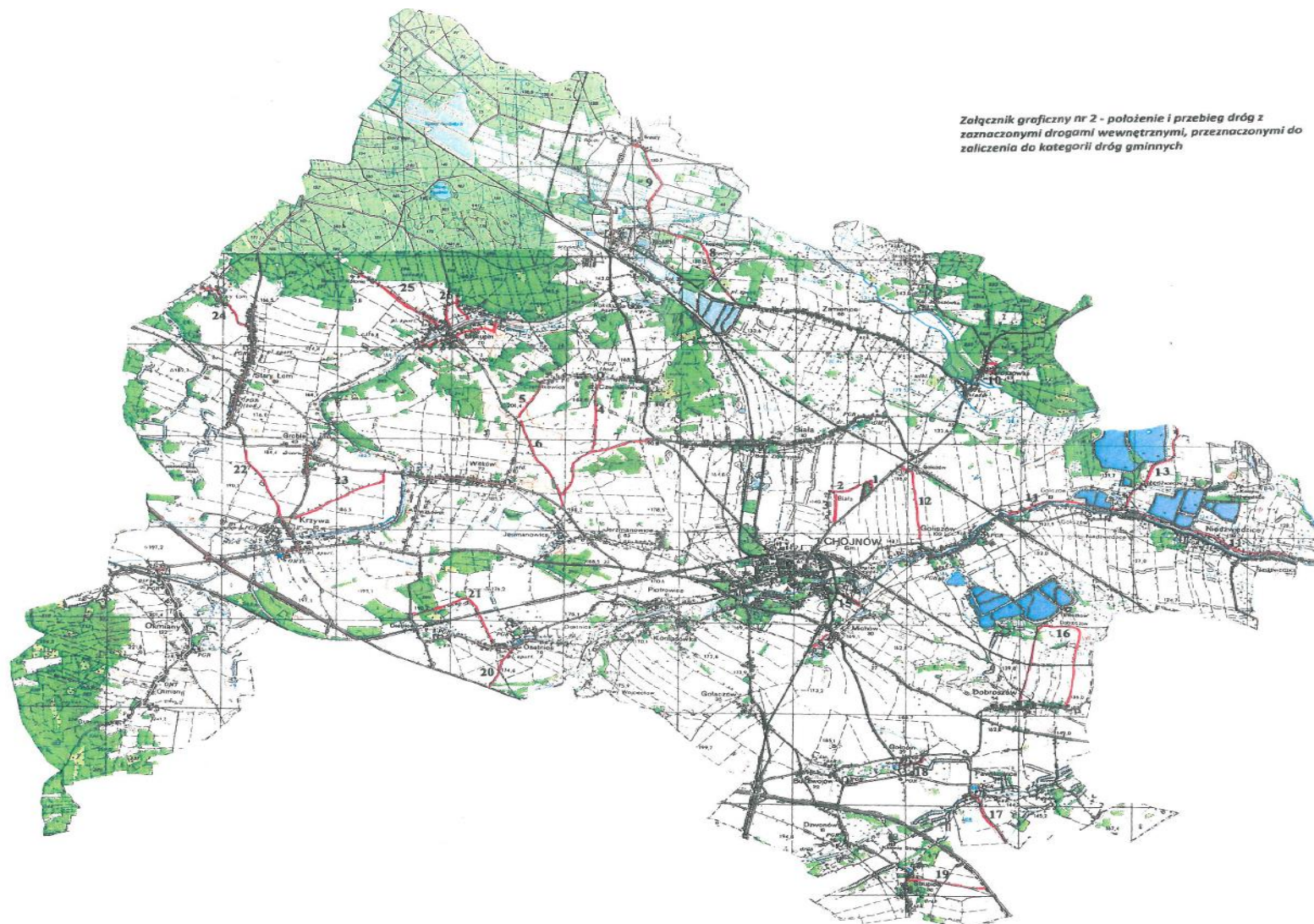
L.p.	Miejscowość	Przebieg drogi	Długość	Numery działek	Uwagi
1	Kolonia Kołłątaja	Od drogi wojewódzkiej nr 335 przez wieś do drogi wojewódzkiej nr 335	700mb	1294 – obręb Biała	
2	Biała – Kolonia Kołłątaja	Od drogi gminnej nr 104286D w Białej (przy transformatorze) do granicy wsi Kolonia Kołłątaja	700mb	842 – obręb Biała	
3	Biała	Od drogi gminnej nr 842 do drogi wojewódzkiej nr 335 (osiedle domków jednorodzinnych) w miejscowości Biała–Kolonia Kołłątaja	600mb	840 – obręb Biała	
4	Czernikowice	Czernikowice-Jerzmanowice od kościoła w Czernikowicach do skrzyżowania z drogą gminną przy Kopalni Kruszywa Jerzmanowice	1600mb	211 – obręb Czernikowice	
5	Czernikowice	Czernikowice-Witków od granicy wsi Czernikowice droga gminna nr 104301D do skrzyżowania z drogą gminną Biskupin – Witków nr 104292D	990mb	215-obręb Czernikowice 10-obręb Czernikowice 621/1-obręb Witków	
6	Jerzmanowice	Jerzmanowice-Biskupin od drogi powiatowej nr 2220D w Jerzmanowicach (obok bloków) do skrzyżowania z drogą gminną Biskupin-Witków droga nr 104292D	2200mb	367-obręb Jerzmanowice 409-obręb Jerzmanowice 624-obręb Witków	
7	Jerzmanowice	Jerzmanowice-Biała od skrzyżowania drogi gminnej Jerzmanowice-Biskupin do skrzyżowania z drogą wojewódzką nr 328 (obok Kopalni Kruszywa Jerzmanowice)	2400mb	404-obręb Jerzmanowice 341-obręb Jerzmanowice 317-obręb Jerzmanowice 402-obręb Jerzmanowice 1222-obręb Biała	
8	Rokitki	Rokitki-Zamienice od skrzyżowania z drogą	3200mb	847/1-obręb Rokitki 844-obręb Rokitki	

		gminną (obok szkoły w Rokitkach) przez Kolonię Zamienice do drogi powiatowej nr 2211D w Zamienicach		422-obręb Zamienice 423-obręb Zamienice	
9	Rokitki	Rokitki-Rokitki (Kolonia Rokitki) od mostu na rzece Czarna Woda (obok szkoły) do skrzyżowania z drogą wojewódzką nr 328 w Rokitkach (Kolonia) obok wiaty przystankowej	2100mb	830-obręb Rokitki 813-obręb Rokitki 775-obręb Rokitki 204/2 obręb Rokitki 754-obręb Rokitki 753-obręb Rokitki	
10	Jaroszówka	Jaroszówka-Jaroszówka od skrzyżowania z drogą wojewódzką nr 335 (obok sklepu spożywczego) przez osiedle bloki do drogi wojewódzkiej nr 335	500mb	267/2-obręb Jaroszówka 269/11-obręb Jaroszówka 281-obręb Jaroszówka	
11	Goliszów-Niedźwiedzice	Goliszów-Niedźwiedzice od świetlicy w Goliszowie wzdłuż rzeki Skora do końca wsi Niedźwiedzice	5600mb	525-obręb Goliszów 788-obręb Niedźwiedzice 787-obręb Niedźwiedzice 830-obręb Niedźwiedzice	
12	Goliszów	Goliszów od skrzyżowania z drogą powiatową nr 2194D (obok boiska) do skrzyżowania z drogą wojewódzką nr 335 (przy Kopalni Kruszyw Goliszów)	1920mb	59-obręb Goliszów 118-obręb Goliszów	
13	Niedźwiedzice-Bukówna	Niedźwiedzice od skrzyżowania z drogą powiatową nr 2194D (obok Szkoły Podstawowej do granicy gminy)	1490mb	792/2-obręb Niedźwiedzice 797 – obręb Niedźwiedzice	
14	Michów	Michów od skrzyżowania z drogą krajową nr 94, do posesji nr 1	530mb	356/5-obręb Michów	
15	Michów	Michów od skrzyżowania z drogą gminną nr 104288D Michów-Goliszów w kierunku do Chojnowa (obok Feerum)	425mb	146/17-obręb Michów 146/19-obręb Michów 146/21-obręb Michów 146/23-obręb Michów 146/25-obręb Michów 146/27-obręb Michów 146/29-obręb Michów 146/31-obręb Michów	
16	Dobroszów-	Dobroszów od	4100mb	168/2-obręb Dobroszów	

	Kolonia Dobroszów	skrzyżowania z drogą powiatową nr 2216D (obok posesji nr 47) w kierunku na Kolonię Dobroszów do posesji nr 54A. I dalej do Dobroszowa do skrzyżowania z drogą powiatową nr 2216D obok posesji nr 47		168/5-obręb Dobroszów 168/4-obręb Dobroszów 168/1-obręb Dobroszów 101/1-obręb Dobroszów 101/3-obręb Dobroszów 101/4-obręb Dobroszów 67-obręb Dobroszów 47-obręb Dobroszów 28/2-obręb Dobroszów 137/2-obręb Dobroszów 277-obręb Dobroszów	
17	Pawlikowice-Kwiatów	Od skrzyżowania z drogą powiatową nr 2217D w Pawlikowicach obok świetlicy w kierunku Kwiatowa do granicy gminy	1200mb	458/3-obręb Pątnów 458/2-obręb Pątnów	
18	Gołocin	Gołocin od skrzyżowania z drogą powiatową nr 2216D (obok wiaty przystankowej), przez wieś obok posesji nr 13 do drogi powiatowej nr 2216D	700mb	448-obręb Pątnów 447-obręb Pątnów 449-obręb Pątnów	
19	Strupice-Kwiatów	Strupice od skrzyżowania z drogą powiatową nr 2267D (obok posesji nr 31 do granicy granicy gminy)	1700mb	283/2-obręb Strupice	
20	Osetnica-Jadwisin	Osetnica od skrzyżowania z drogą powiatową nr 2219D obok boiska sportowego do granicy gminy	1200mb	173/3-obręb Osetnica	
21	Osetnica-Kolonia Osetnica	Osetnica od skrzyżowania z drogą powiatową nr 2219D obok posesji nr 20 w kierunku na Kolonię Osetnica do skrzyżowania z drogą powiatową nr 2219D obok firmy SONAC	1600mb	322/2-obręb Osetnica 322/1-obręb Osetnica 312/1-obręb Osetnica 312/2-obręb Osetnica 197-obręb Osetnica 175-obręb Osetnica	
22	Krzywa-Stary Łom	Od skrzyżowania z drogą powiatową nr 2269D w Krzywej obok posesji nr 47 w kierunku Starego Łomu do skrzyżowania z drogą powiatową nr 2269D przed Starym Łomem	1760mb	383-obręb Krzywa 332-obręb Groble	

23	Krzywa-Witków	Od skrzyżowania z drogą powiatową nr 2269D obok cmentarza w Krzywej w kierunku Witkowa do skrzyżowania z drogą powiatową nr 2220D między Witkowem a Groblą	1950mb	387-obręb Krzywa 318-obręb Groble 584-obręb Witków	
24	Stary Łom-Kolonia Stary Łom	Od skrzyżowania z drogą powiatową nr 2269D obok wiaty przystankowej (firma FI-HO) na Kolonię do granicy gminy	1490mb	331/2-obręb Stary Łom 331/1-obręb Stary Łom 384-obręb Stary Łom	
25	Biskupin-Kolonia Biskupin	Od skrzyżowania z drogą powiatową nr 2221D obok sklepu do posesji nr 90 na Kolonii	1800mb	35/1-obręb Biskupin 41-obręb Biskupin 7-obręb Biskupin	
26	Biskupin	Od skrzyżowania z drogą powiatową nr 2221D obok posesji nr 51 w kierunku kościoła do skrzyżowania z drogą powiatową nr 2221D obok posesji nr 33	900mb	90-obręb Biskupin 82-obręb Biskupin 20-obręb Biskupin 21-obręb Biskupin 15/1-obręb Biskupin	
27	Biskupin	Od skrzyżowania z drogą powiatową nr 2221D obok posesji nr 63 do skrzyżowania z drogą powiatową nr 2221D obok posesji nr 4	1680mb	122-obręb Biskupin 334-obręb Biskupin 327-obręb Biskupin 319/2-obręb Biskupin 317-obręb Biskupin 286-obręb Biskupin 285-obręb Biskupin	

Załącznik nr 2 do uchwały nr XV.83.2015 Rady
Gminy Chojnów z dnia 29 października 2015 r.



Załącznik graficzny nr 2 - położenie i przebieg dróg z
zaznaczonymi drogami wewnętrznymi, przeznaczonymi do
zaliczenia do kategorii dróg gminnych