



# DZIENNIK URZĘDOWY

## WOJEWÓDZTWA DOLNOŚLĄSKIEGO

---

Wrocław, dnia 6 maja 2015 r.

Poz. 2085

### ROZPORZĄDZENIE NR 11/2015 DYREKTORA REGIONALNEGO ZARZĄDU GOSPODARKI WODNEJ WE WROCŁAWIU

z dnia 4 maja 2015 r.

**w sprawie określenia wód powierzchniowych wrażliwych na zanieczyszczenie związkami azotu ze źródeł rolniczych oraz obszarów szczególnie narażonych, z których odpływ azotu ze źródeł rolniczych do tych wód należy ograniczyć**

Na podstawie art. 47 ust. 3 ustawy z dnia 18 lipca 2001 r. - Prawo wodne (Dz. U. z 2015 r. poz. 469) zarządza się, co następuje:

§ 1. Określa się wody powierzchniowe wrażliwe na zanieczyszczenie związkami azotu ze źródeł rolniczych:

- 1) rzeki Samica od źródeł do ujścia do Obrzańkiego Kanału Południowego w zlewni jednolitej części wód powierzchniowej *Samica PLRW600017156429*,
- 2) rzeki Krzycki Rów w zlewni jednolitej części wód powierzchniowej *Krzycki Rów od dpl. ze Wschowy do Odry PLRW60001915499* na obszarze obrębów geodezyjnych z terenu gmin: Siedlisko w powiecie nowosolskim oraz Kotła i Głogów w powiecie głogowskim, wskazanych w załączniku nr 1 do rozporządzenia, w tabeli nr 2.

§ 2. 1. Określa się obszary o łącznej powierzchni 20 196,51 ha (201,96 km<sup>2</sup>), jako szczególnie narażone na zanieczyszczenie związkami azotu ze źródeł rolniczych, z których odpływ azotu ze źródeł rolniczych do wód określonych w § 1 należy ograniczyć:

- 1) w zlewni rzeki Samica o powierzchni 10 437,40 ha (104,37 km<sup>2</sup>) znajdujący się na terenie województwa wielkopolskiego zawarty w granicach obrębów geodezyjnych wymienionych w załączniku nr 1 do rozporządzenia, w tabeli nr 1,
- 2) w zlewni rzeki Krzycki Rów o powierzchni 9 759,11 ha (97,59 km<sup>2</sup>) znajdujący się na terenie województw lubuskiego i dolnośląskiego zawarty w granicach obrębów geodezyjnych wymienionych w załączniku nr 1 do rozporządzenia, w tabeli nr 2.

2. Przebieg granicy i zasięg obszarów szczególnie narażonych na zanieczyszczenie związkami azotu ze źródeł rolniczych, o których mowa w ust. 1 zaznaczono na mapach stanowiących załączniki do rozporządzenia: załącznik nr 2 – Obszar szczególnie narażony w zlewni rzeki Samica, załącznik nr 3 – Obszar szczególnie narażony w zlewni rzeki Krzycki Rów.

§ 3. Rozporządzenie wchodzi w życie z dniem ogłoszenia w Dzienniku Urzędowym Województwa Dolnośląskiego, Dzienniku Urzędowym Województwa Lubuskiego, Dzienniku Urzędowym Województwa Wielkopolskiego.

Z-ca Dyrektora Regionalnego Zarządu Gospodarki Wodnej we Wrocławiu:

*B. Mońka*

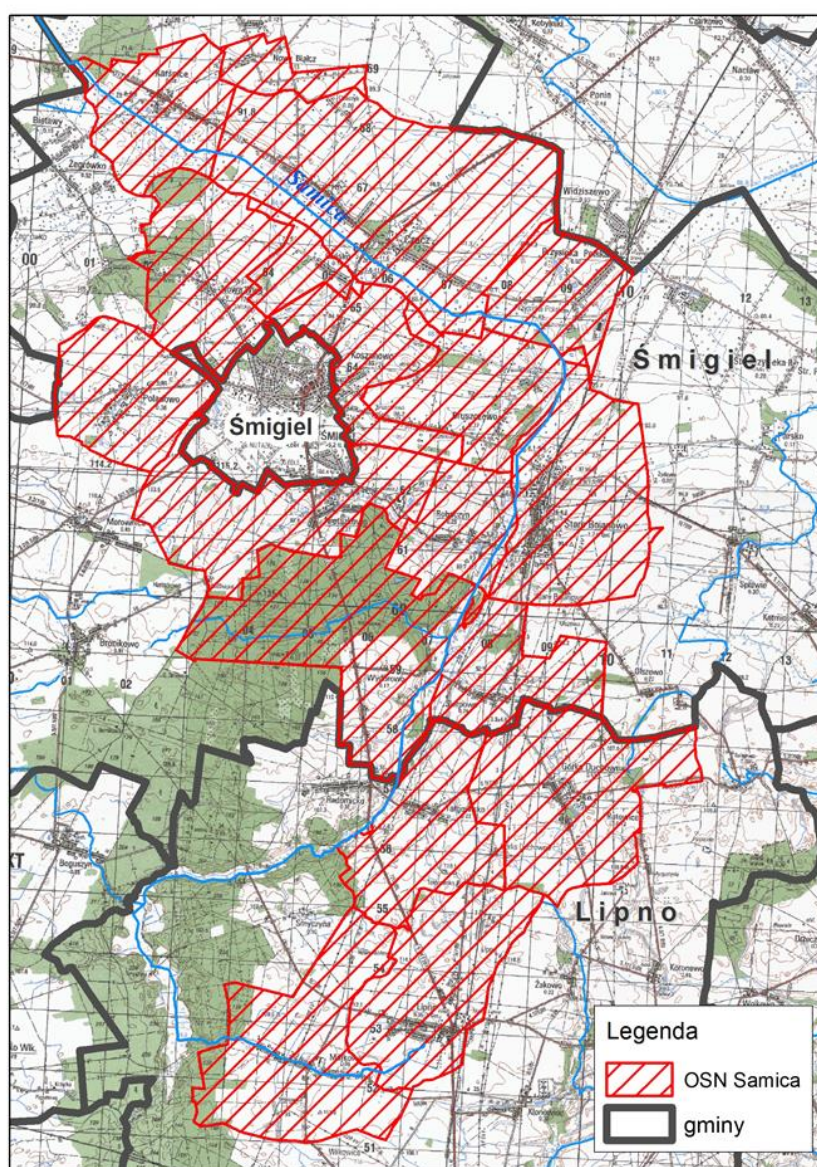
Załącznik nr 1 do rozporządzenia nr 11/2015 Dyrektora Regionalnego Zarządu Gospodarki Wodnej we Wrocławiu z dnia 4 maja 2015 r.

### Wykaz obrębów geodezyjnych w granicach obszarów szczególnie narażonych

<b>Tabela nr 1</b> Opis granicy obszaru szczególnie narażonego w zlewni rzeki Samica				
<b>Obszar szczególnie narażony (OSN)</b>	<b>Województwo</b>	<b>Powiat</b>	<b>Gmina</b>	<b>Obręb geodezyjny</b>
obszar w zlewni rzeki Samica	Wielkopolskie	Leszno	Lipno	301302_2.0002
				301302_2.0006
				301302_2.0007
				301302_2.0012
		Kościan	Śmigiel	301105_5.0004
				301105_5.0005
				301105_5.0006
				301105_5.0010
				301105_5.0011
				301105_5.0014
				301105_5.0015
				301105_5.0016
				301105_5.0019
				301105_5.0020
				301105_5.0021
				301105_5.0022
				301105_5.0026
				301105_5.0030
<b>Tabela nr 2</b> Opis granicy obszaru szczególnie narażonego w zlewni rzeki Krzycki Rów				
<b>Obszar szczególnie narażony (OSN)</b>	<b>Województwo</b>	<b>Powiat</b>	<b>Gmina</b>	<b>Obręb geodezyjny</b>
obszar w zlewni rzeki Krzycki Rów	Lubuskie	Nowa Sól	Siedlisko	080408_2.0001
				080408_2.0004
	Dolnośląskie	Głogów	Kotła	020304_2.0001
				020304_2.0002
				020304_2.0006
				020304_2.0009
				020304_2.0012
			Głogów	020302_2.0004

Załącznik nr 2 do rozporządzenia nr 11/2015 Dyrektora Regionalnego  
Zarządu Gospodarki Wodnej we Wrocławiu z dnia 4 maja 2015 r.

### Obszar szczególnie narażony w zlewni rzeki Samica



Załącznik nr 3 do rozporządzenia nr 11/2015 Dyrektora Regionalnego Zarządu Gospodarki Wodnej we Wrocławiu z dnia 4 maja 2015 r.

### Obszar szczególnie narażony w zlewni rzeki Krzycki Rów

