



DZIENNIK URZĘDOWY

WOJEWÓDZTWA DOLNOŚLĄSKIEGO

Wrocław, dnia 18 stycznia 2016 r.

Poz. 318

UCHWAŁA NR 17/158/15 RADY MIEJSKIEJ BIELAWY

z dnia 30 grudnia 2015 r.

w sprawie ustalenia przebiegu istniejących dróg gminnych

Na podstawie art. 7 ust. 3 ustawy z dnia 21 marca 1985 r. o drogach publicznych (Dz. U. z 2015 r. poz. 460, poz. 774, poz. 870, poz. 1336) Rada Miejska Bielawy uchwala, co następuje:

§ 1. Ustala się przebieg istniejących dróg gminnych zlokalizowanych na terenie miasta Bielawa w sposób określony w wykazie, stanowiącym załącznik nr 1 do niniejszej uchwały.

§ 2. Szczegółowe położenie dróg, o których mowa w § 1 jest oznaczone na mapach ewidencyjnych dróg, stanowiących załącznik nr 2 do uchwały.

§ 3. Wykonanie uchwały powierza się Burmistrzowi.

§ 4. Uchwała wchodzi w życie po upływie 14 dni od ogłoszenia w Dzienniku Urzędowym Województwa Dolnośląskiego.

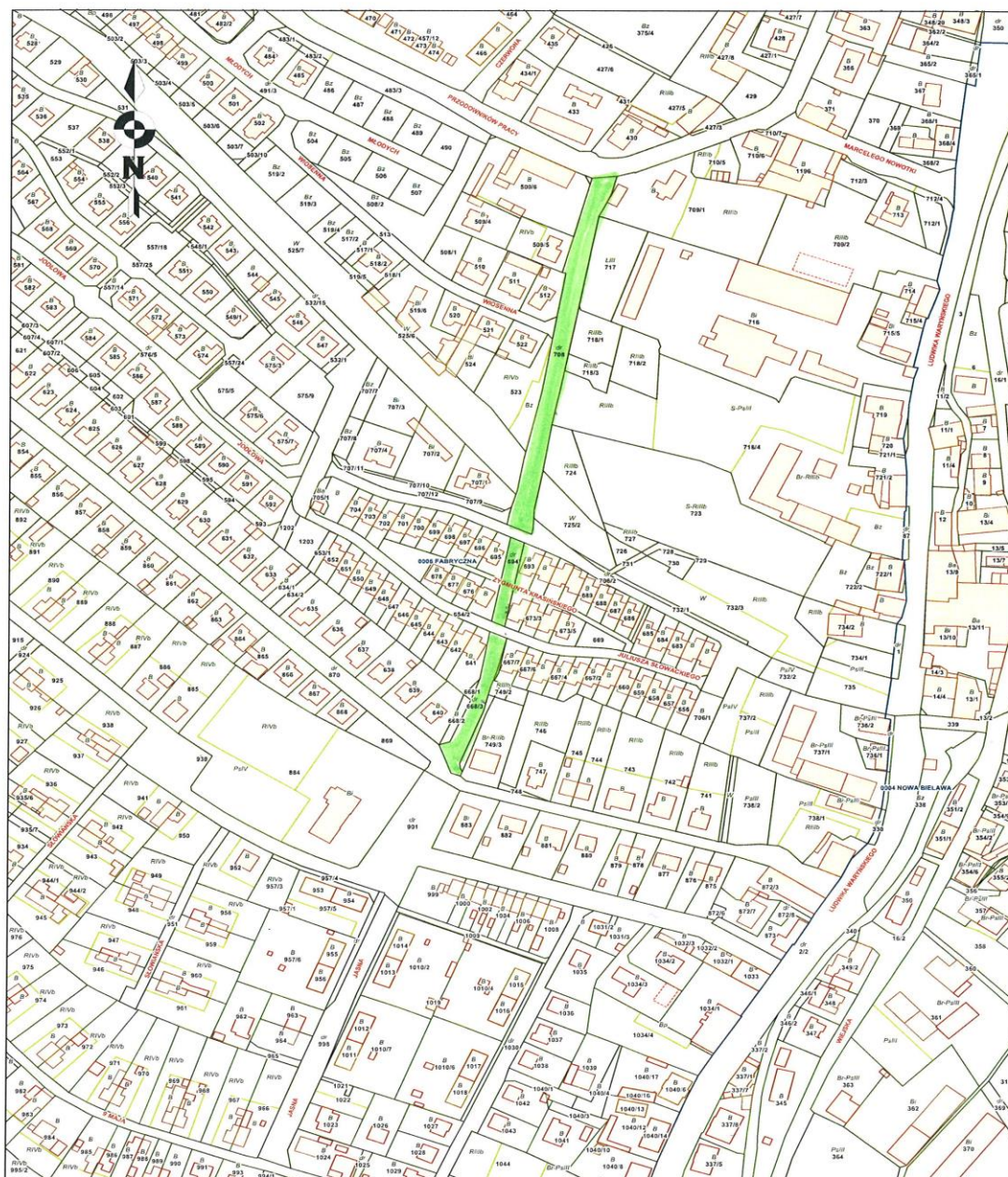
Przewodniczący Rady Miejskiej:
Z. Dragan

Załącznik nr 1 do uchwały nr 17/158/15 Rady
Miejskiej Bielawy z dnia 30 grudnia 2015r.

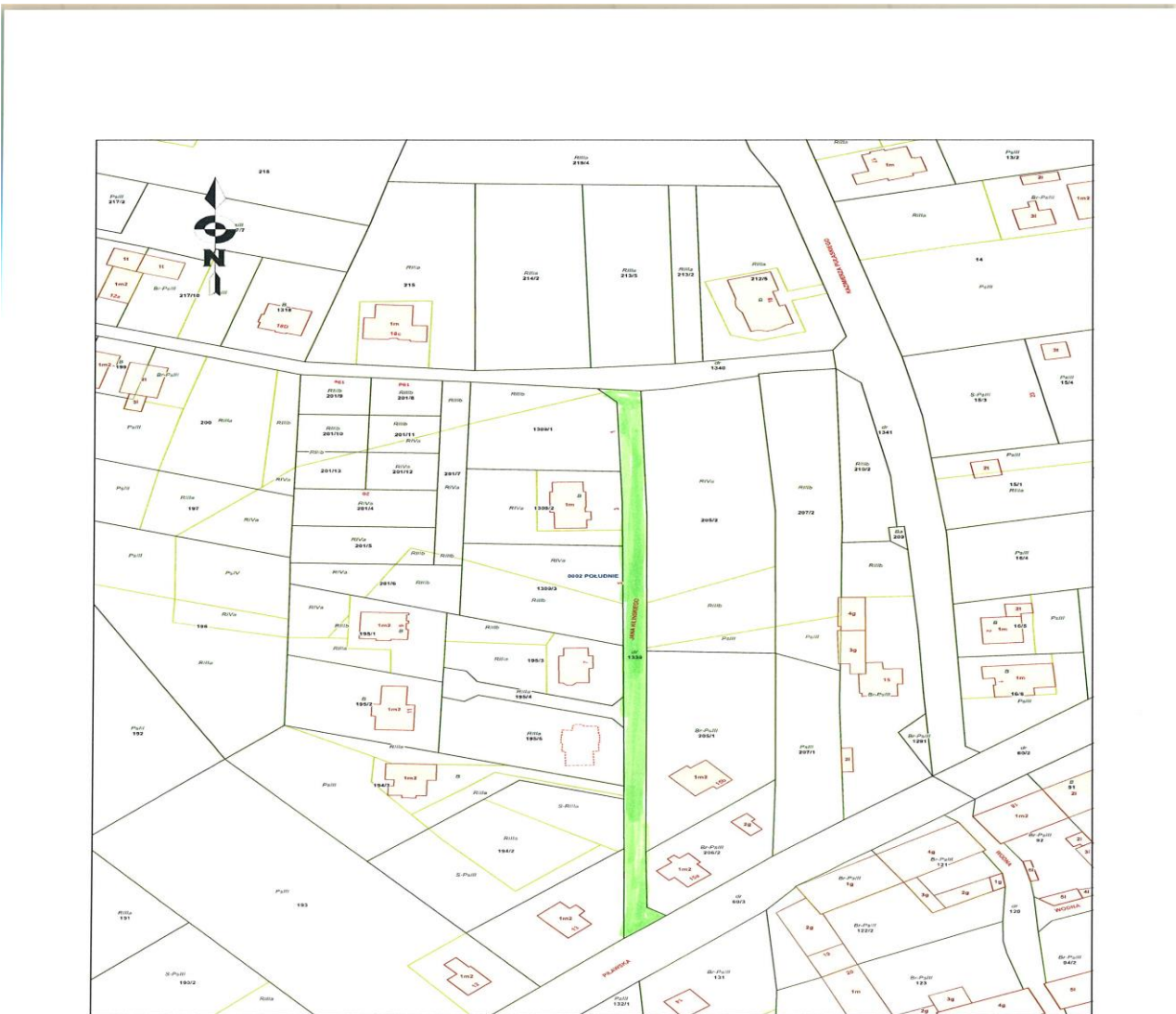
Wykaz określający przebieg istniejących dróg gminnych na terenie miasta Bielawa

Lp.	Nazwa drogi i nr drogi	Usytuowanie drogi	Dotychczasowy przebieg drogi (numery działek geodezyjnych)	Nowy przebieg drogi (numery działek geodezyjnych)	Obręb
1	Brzozowa 117933D	Biegnie od ul. Wysokiej, równoległa do ul. Bukowej	532/12	532/15	Fabryczna
2	Kamienna 119937D	Biegnie od ul. Przędowników Pracy do ul. F. Chopina	708 674 668/3	708 674 668/3 694	Fabryczna Fabryczna Fabryczna Fabryczna
3	Jana Kilińskiego 117959D	Biegnie od ul. Piławskiej, równoległa do ul. Pułaskiego	204	1339	Południe
4	Kazimierza Pułaskiego 117853D	Łączy ul. Dzierżoniowską z ul. Piławską	4	1341	Południe
5	Juliusza Słowackiego 117939D	Łączy się z ul. Brzozową	654	654/2	Fabryczna
6	Bez nazwy 117964D	Łącznik ul. Dzierżoniowska - K. Pułaskiego	211	1340	Południe

2. ul. Kamienna



3. ul. Jana Kilińskiego



4. ul. Kazimierza Pułaskiego

