



# DZIENNIK URZĘDOWY

## WOJEWÓDZTWA DOLNOŚLĄSKIEGO

---

Wrocław, dnia 18 sierpnia 2016 r.

Poz. 3926

### UCHWAŁA NR XXI/148/2016 RADY MIEJSKIEJ W ŻŁOTYM STOKU

z dnia 11 sierpnia 2016 r.

#### **w sprawie zaliczenia dróg do kategorii dróg gminnych**

Na podstawie art. 18 ust. 2 pkt 15 ustawy z dnia 8 marca 1990 r. o samorządzie gminnym (Dz. U. 2016. 446 j.t.) oraz art. 7 ust. 1 i 2 ustawy z dnia 21 marca 1985 r. o drogach publicznych (Dz.U.2015.460 j.t. ze zm.), po zasięgnięciu opinii Zarządu Powiatu Ząbkowickiego Rada Miejska w Żłotym Stoku uchwała, co następuje:

**§ 1.** Następujące drogi położone na terenie miasta Żłoty Stok zalicza się do kategorii dróg gminnych:

1. Ulica 3 Maja w Żłotym Stoku, dz. nr ewid. 976 obręb Żłoty Stok, własność Gminy Żłoty Stok ujawniona w księdze wieczystej SW1Z/00068993/2, na odcinku od skrzyżowania z Drogą Krajową nr 46 do Rynku - o długości 160 m;

2. Rynek w Żłotym Stoku, dz. nr ewid. 729 obręb Żłoty Stok, własność Gminy Żłoty Stok ujawniona w księdze wieczystej SW1Z/00068291/1, na odcinku od ulicy 3 Maja do Placu Kościelnego, ul. Staszica i ul. Lelewela - o długości 235 m;

3. Plac Kościelny w Żłotym Stoku, dz. nr ewid. 677 obręb Żłoty Stok, własność Gminy Żłoty Stok ujawniona w księdze wieczystej SW1Z/00068600/1, na odcinku od Rynku do ulicy Leśnej i ulicy Wojska Polskiego - o 195 długości m;

4. Ulica Leśna w Żłotym Stoku, dz. nr ewid. 977 obręb Żłoty Stok, własność Gminy Żłoty Stok ujawniona w księdze wieczystej SW1Z/00068600/1, na odcinku od Placu Kościelnego do skrzyżowania z ulicą Wolności - o długości 128 m;

5. Ulica Wolności w Żłotym Stoku, dz. nr ewid. 546 obręb Żłoty Stok, własność Gminy Żłoty Stok ujawniona w księdze wieczystej SW1Z/00068291/1, na odcinku od ulicy Leśnej do skrzyżowania z ulicą Górnica - o długości 410 m;

6. Ulica Górnica w Żłotym Stoku, dz. nr ewid. 953 obręb Żłoty Stok, własność Gminy Żłoty Stok ujawniona w księdze wieczystej SW1Z/00068600/1, na odcinku od ulicy Wolności do skrzyżowania z Drogą Wojewódzką 390 ulica Spacerowa - o długości 80 m;

7. Ulica Świętej Jadwigi w Żłotym Stoku, dz. nr ewid. 599 obręb Żłoty Stok, własność Gminy Żłoty Stok ujawniona w księdze wieczystej SW1Z/00068291/1, na odcinku od ulicy Leśnej do skrzyżowania z Drogą Wojewódzką 390 Plac Tadeusza Kościuszki - o długości 256 m.

**§ 2.** Szczegółowe położenie i przebieg dróg wymienionych w § 1 jest oznaczone na mapach stanowiących załącznik do niniejszej uchwały.

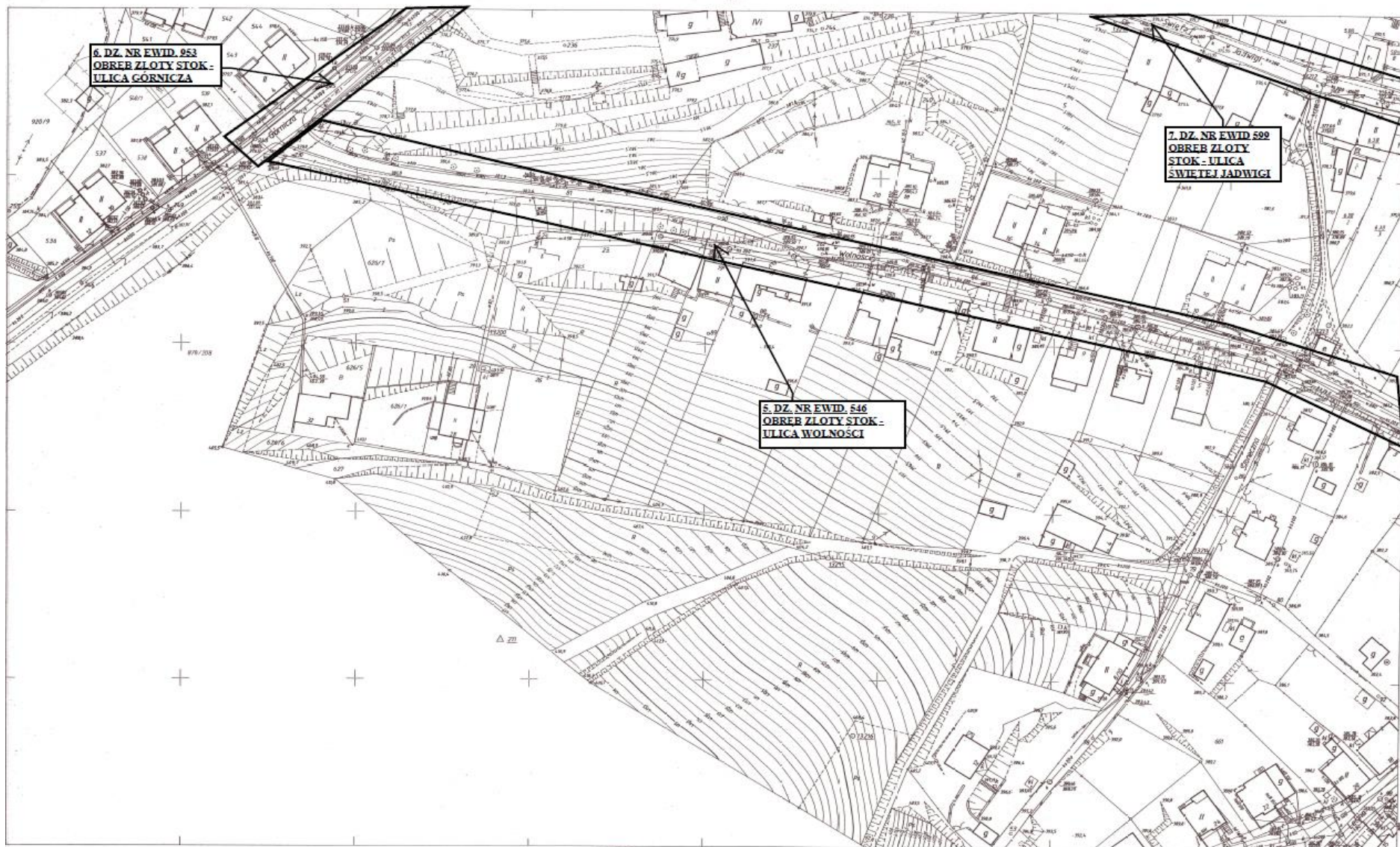
**§ 3.** Uchwała wchodzi w życie po upływie 14 dni od ogłoszenia w Dzienniku Urzędowym Województwa Dolnośląskiego.

Przewodniczący Rady:  
*W. Wieja*





m. ZŁOTY STOK woj.



6. DZ. NR EWID. 953  
OBREB ZŁOTY STOK -  
ULICA GÓRNICZA

7. DZ. NR EWID. 599  
OBREB ZŁOTY  
STOK - ULICA  
ŚWIĘTEJ JADWIGI

5. DZ. NR EWID. 546  
OBREB ZŁOTY STOK -  
ULICA WOLNOŚCI

473.313.2431.  
1:500

**MAPA ZASADNICZA**  
Zaktualizowana w 1992 r. przez  
PRZEDSIĘBIORSTWO GEODEZYJNO-KARTOGRAFICZNE  
DPGK-WROCŁAW SPÓŁKA Z O.O.  
Kierownik Zakładu: mgr inż. Maciejewski Jacek

MIASTO ZŁOTY STOK  
**MAPA ZASADNICZA**  
Skala 1 : 500

2342	2432
1	2433

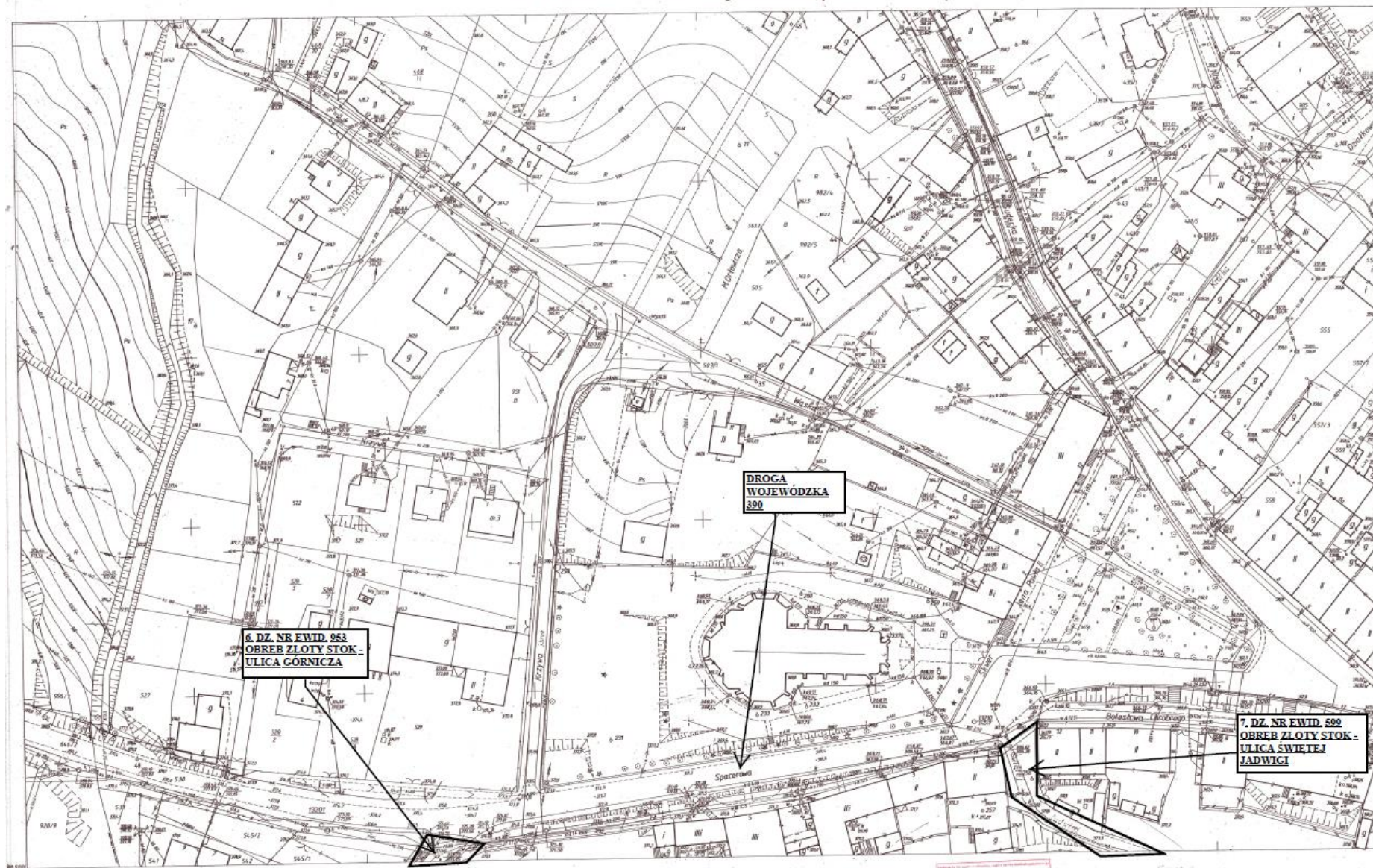
A. m. Złoty Stok  
1. obręb Złoty Stok  
B. Główny Złoty Stok  
C. Obręb Rezydencjonalny

MIĘDZYGOSIARSKA	2000
PODOLSKA	2000
WOLNOŚCI	2000



23.11.92 4/91

m. ZŁOTY STOK woj.dolnośląskie

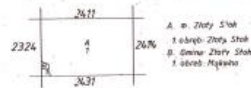


473. 313. 2413.  
1 : 500

MIASTO ZŁOTY STOK  
MAPA ZASADNICZA  
Skala 1 : 500

MAPA ZASADNICZA

Zatwierdzona w 1929 r. przez  
PRZEDSIĘBIORSTWO GEODEZYJNO-KARTOGRAFICZNE  
OPK - WROCLAW SPÓŁKA Z O.O.  
Klarnowski Zabłocki - mgr inż. Hieronim Janowski



Województwo Dolnośląskie	
Miasto Złoty Stok	
Lp. ewidencyjny	
1	Ulica Wojskowa
2	Ulica Piłsudskiego
3	Ulica Wolności
4	Ulica 1 Maja
5	Ulica 23 Stycznia
6	Ulica 1000-lecia
7	Ulica 1000-lecia
8	Ulica 1000-lecia
9	Ulica 1000-lecia
10	Ulica 1000-lecia
11	Ulica 1000-lecia
12	Ulica 1000-lecia
13	Ulica 1000-lecia
14	Ulica 1000-lecia
15	Ulica 1000-lecia
16	Ulica 1000-lecia
17	Ulica 1000-lecia
18	Ulica 1000-lecia
19	Ulica 1000-lecia
20	Ulica 1000-lecia
21	Ulica 1000-lecia
22	Ulica 1000-lecia
23	Ulica 1000-lecia
24	Ulica 1000-lecia
25	Ulica 1000-lecia
26	Ulica 1000-lecia
27	Ulica 1000-lecia
28	Ulica 1000-lecia
29	Ulica 1000-lecia
30	Ulica 1000-lecia
31	Ulica 1000-lecia
32	Ulica 1000-lecia
33	Ulica 1000-lecia
34	Ulica 1000-lecia
35	Ulica 1000-lecia
36	Ulica 1000-lecia
37	Ulica 1000-lecia
38	Ulica 1000-lecia
39	Ulica 1000-lecia
40	Ulica 1000-lecia
41	Ulica 1000-lecia
42	Ulica 1000-lecia
43	Ulica 1000-lecia
44	Ulica 1000-lecia
45	Ulica 1000-lecia
46	Ulica 1000-lecia
47	Ulica 1000-lecia
48	Ulica 1000-lecia
49	Ulica 1000-lecia
50	Ulica 1000-lecia
51	Ulica 1000-lecia
52	Ulica 1000-lecia
53	Ulica 1000-lecia
54	Ulica 1000-lecia
55	Ulica 1000-lecia
56	Ulica 1000-lecia
57	Ulica 1000-lecia
58	Ulica 1000-lecia
59	Ulica 1000-lecia
60	Ulica 1000-lecia
61	Ulica 1000-lecia
62	Ulica 1000-lecia
63	Ulica 1000-lecia
64	Ulica 1000-lecia
65	Ulica 1000-lecia
66	Ulica 1000-lecia
67	Ulica 1000-lecia
68	Ulica 1000-lecia
69	Ulica 1000-lecia
70	Ulica 1000-lecia
71	Ulica 1000-lecia
72	Ulica 1000-lecia
73	Ulica 1000-lecia
74	Ulica 1000-lecia
75	Ulica 1000-lecia
76	Ulica 1000-lecia
77	Ulica 1000-lecia
78	Ulica 1000-lecia
79	Ulica 1000-lecia
80	Ulica 1000-lecia
81	Ulica 1000-lecia
82	Ulica 1000-lecia
83	Ulica 1000-lecia
84	Ulica 1000-lecia
85	Ulica 1000-lecia
86	Ulica 1000-lecia
87	Ulica 1000-lecia
88	Ulica 1000-lecia
89	Ulica 1000-lecia
90	Ulica 1000-lecia
91	Ulica 1000-lecia
92	Ulica 1000-lecia
93	Ulica 1000-lecia
94	Ulica 1000-lecia
95	Ulica 1000-lecia
96	Ulica 1000-lecia
97	Ulica 1000-lecia
98	Ulica 1000-lecia
99	Ulica 1000-lecia
100	Ulica 1000-lecia

23.11.92 4/91