



DZIENNIK URZĘDOWY

WOJEWÓDZTWA DOLNOŚLĄSKIEGO

Wrocław, dnia 20 października 2016 r.

Poz. 4730

UCHWAŁA NR XIX/353/16 RADY GMINY KOBIERZYCE

z dnia 30 września 2016 r.

w sprawie zaliczenia dróg położonych w miejscowości: Bielany Wrocławskie, Chrzanów, Kobierzyce, Królikowice, Krzyżowice, Księginice, Magnice, Pełczyce, Pustków Żurawski, Raclawice Wielkie, Solna, Wierzbice, Żurawice do kategorii dróg gminnych publicznych oraz ustalenia ich przebiegu

Na podstawie art. 18 ust.2 pkt 15 ustawy z dnia 8 marca o samorządzie gminnym (tekst jednolity: Dz. U. z 2016 r. poz. 446) w związku z art. 7 ust. 1,2 i 3 ustawy o drogach publicznych z dnia 21 marca 1985 roku (tekst jednolity: Dz.U. z 2015 r. poz. 460 z późn. zm.) Rada Gminy Kobierzyce po zasięgnięciu opinii Zarządu Wrocławskiego, uchwała co następuje:

§ 1. Do kategorii dróg gminnych zalicza się drogi określone w załącznikach od Nr 1 do Nr 13, od Nr 1A do Nr 1D, 2A, od Nr 3A do Nr 3C, od Nr 4A do Nr 12A i od Nr 13A do 13B do Uchwały.

§ 2. Ustala się przebieg istniejących dróg gminnych określonych w załącznikach od Nr 1 do Nr 13, od Nr 1A do Nr 1D, 2A, od Nr 3A do Nr 3C, od Nr 4A do Nr 12A i od Nr 13A do 13B do Uchwały.

§ 3. Wykonanie uchwały powierza się Wójtowi Gminy Kobierzyce.

§ 4. Uchwała wchodzi w życie po 14 dniach od publikacji w Dzienniku Urzędowym Województwa Dolnośląskiego z mocą obowiązującą od dnia 1 stycznia 2017 roku.

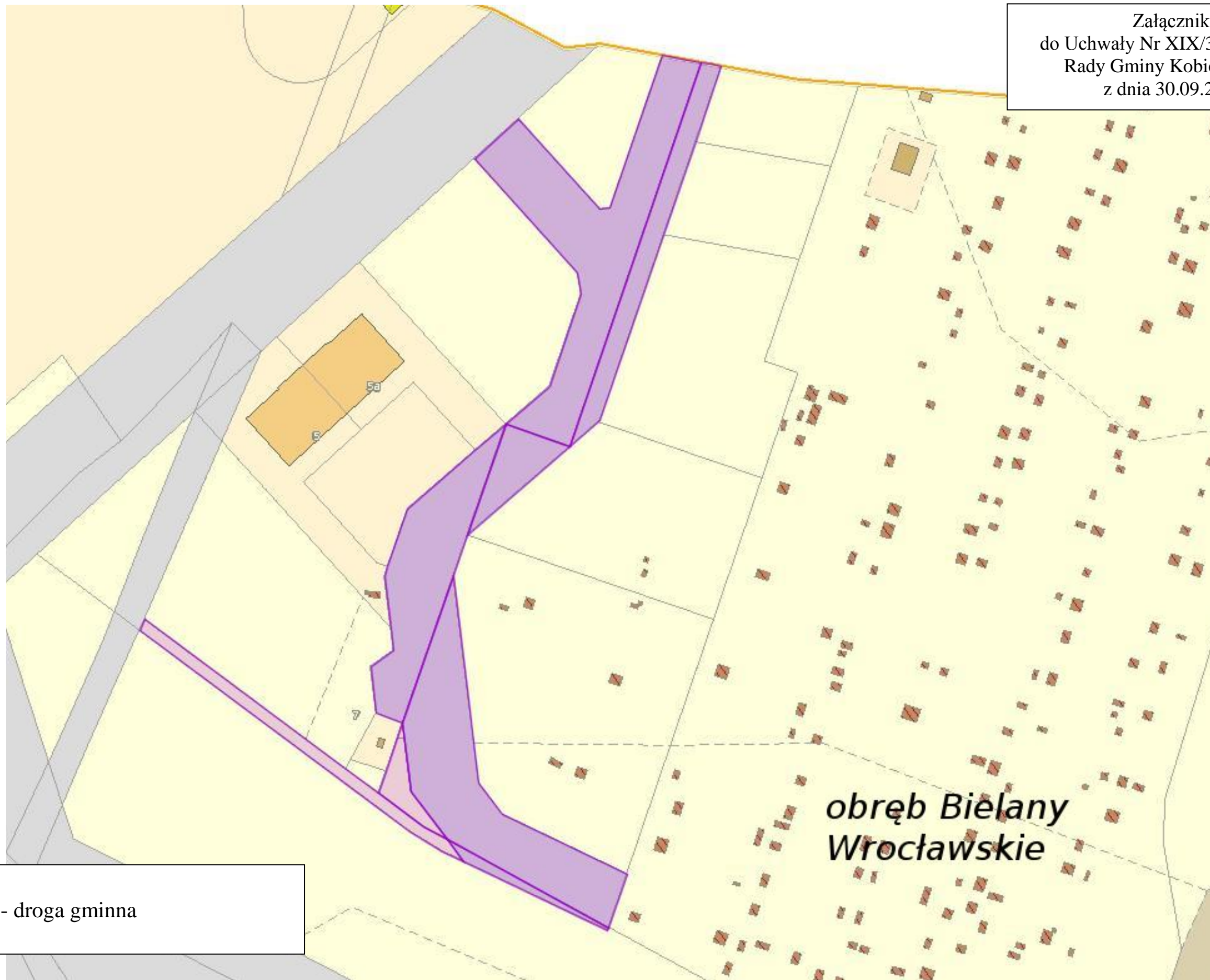
Przewodnicząca Rady Gminy Kobierzyce:
E. Regulska


Załącznik nr 1
do Uchwały Nr XIX/353/16
Rady Gminy Kobierzyce
z dnia 30.09.2016 r.

Zestawienie przebiegu dróg gminnych w miejscowości
Bielany Wrocławskie, gmina Kobierzyce

Lp.	Nazwa ulicy	Nr ewidencyjne działek	Przebieg drogi
1	Amazon	287/1, 287/2	skrzyż. z ul. Czekoladową i Tęczową - granica z dz. 88/13
2	Borówkowa	cz. 70	skrzyż. z ul. Wrocławską - skrzyż. z ul. Ogrodową
3	Handlowa	25/1, 284/146, cz. 284/173	skrzyż. z ul. Klecińską - skrzyż. z ul. Słoneczną, Tęczową i Przestrzenną
4	Jabłoniowa	80/9	skrzyż. z ul. Malinową - granica z dz. 331/37 i 345/6
5	Lawendowa	286/158, 328/28, 286/159, 286/177	skrzyż. z ul. Fiołkową - skrzyż. z ul. Storczykową i granicą dz. 286/95
6	bez nazwy	140/8	skrzyż. z ul. Wrocławską - skrzyż. z ul. Makową
7	bez nazwy	284/36, 334/5	skrzyż. z ul. Ogrodową - skrzyż. z ul. Wrocławską
8	Południowa	213	skrzyż. z ul. Sosnową - granicą z dz. 211
9	Szwedzka	259/29, 259/25, 259/26, 259/28, 259/19, 259/23, 259/16, 259/21	granica z Wrocławiem - granica z dz. 259/14
10	Atramentowa	262	skrzyż. z ul. Atramentową - granica z dz. 267/4 początkowy odcinek drogi posiada już numer 120740D (to jest dalszy bieg)

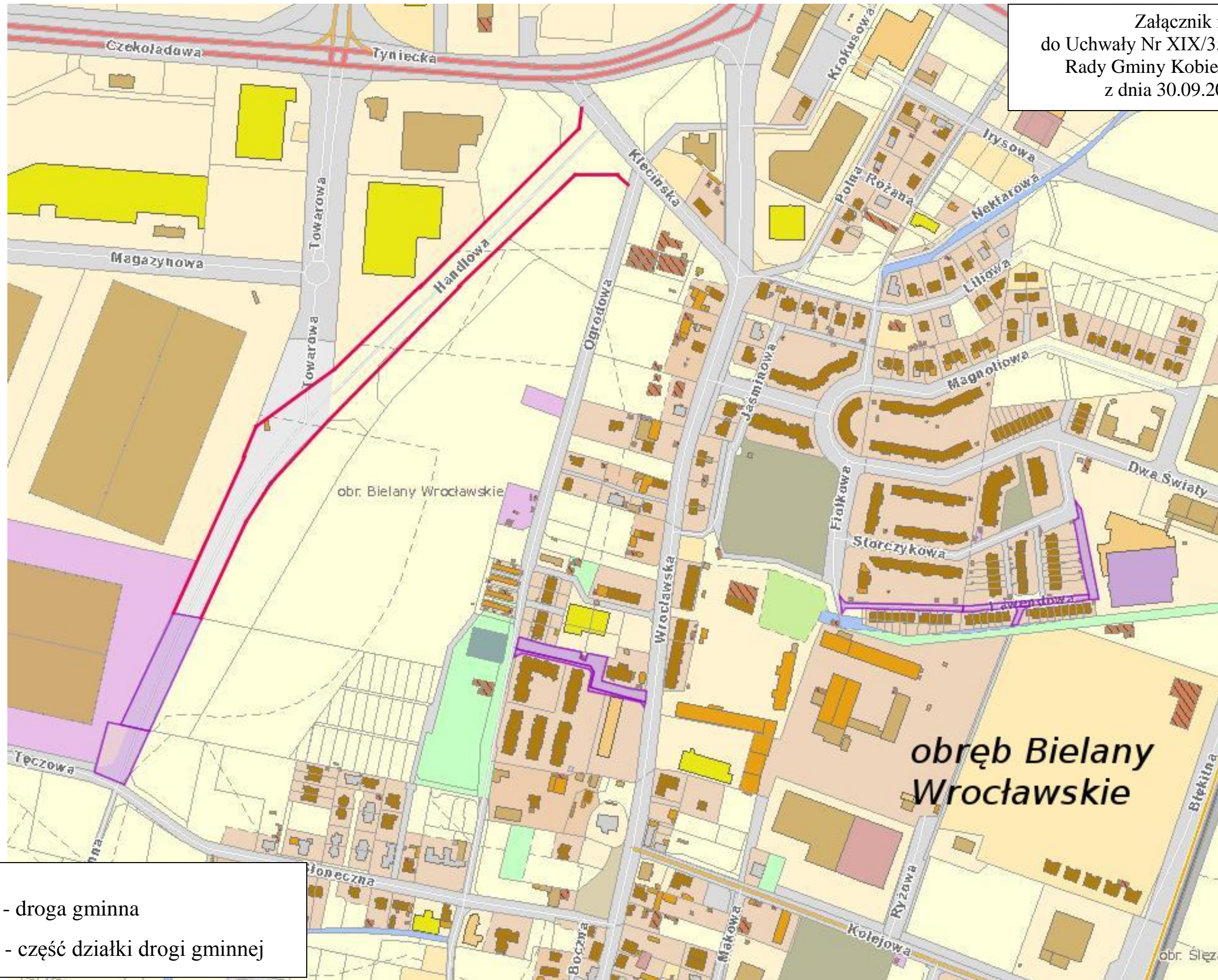
Załącznik nr 1A
do Uchwały Nr XIX/353/16
Rady Gminy Kobierzyce
z dnia 30.09.2016 r.





 - droga gminna

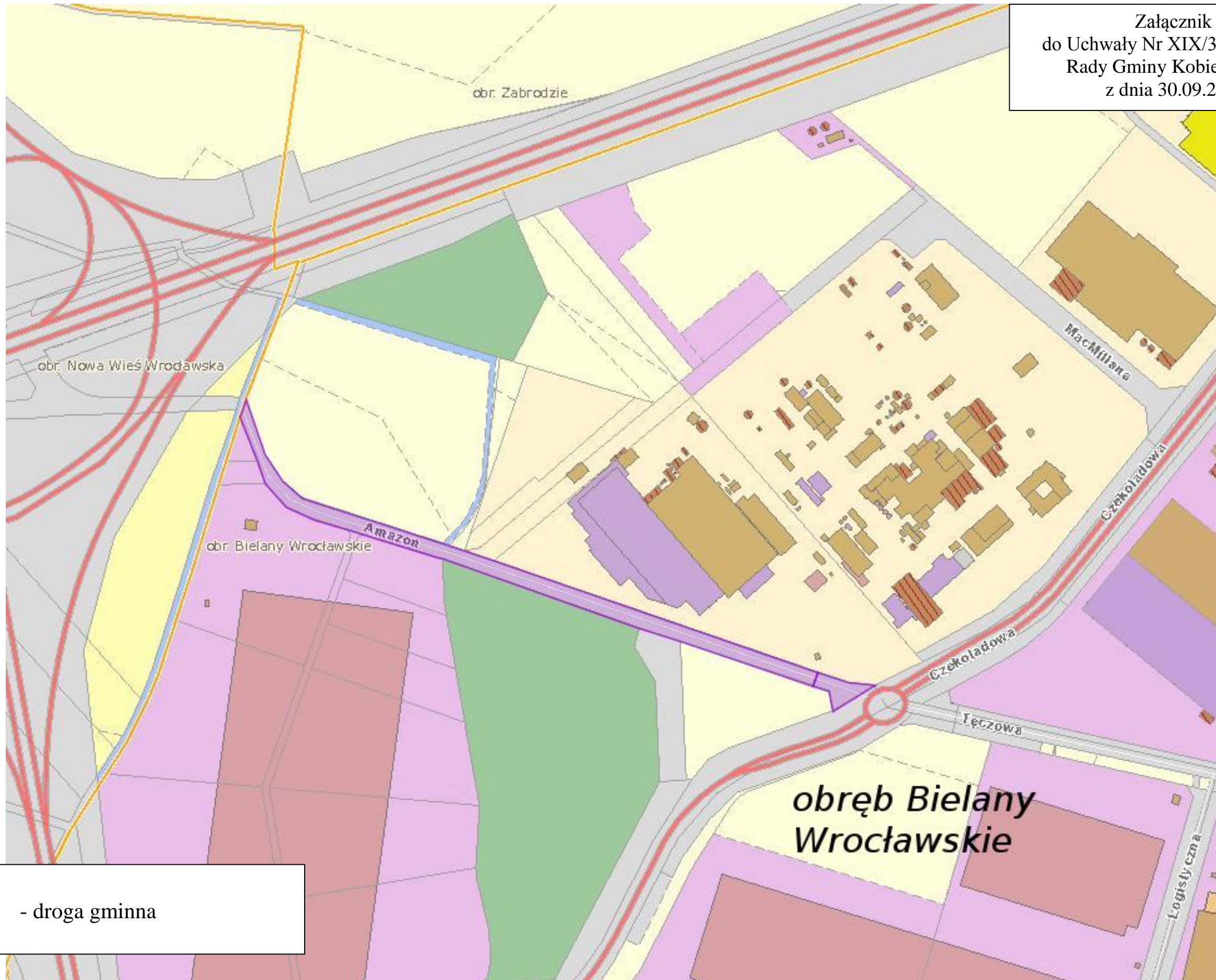
obręb Bielany
Wrocławskie


Załącznik nr 1B
do Uchwały Nr XIX/353/16
Rady Gminy Kobierzyce
z dnia 30.09.2016 r.



-  - droga gminna
-  - część działki drogi gminnej

Załącznik nr 1D
do Uchwały Nr XIX/353/16
Rady Gminy Kobierzyce
z dnia 30.09.2016 r.



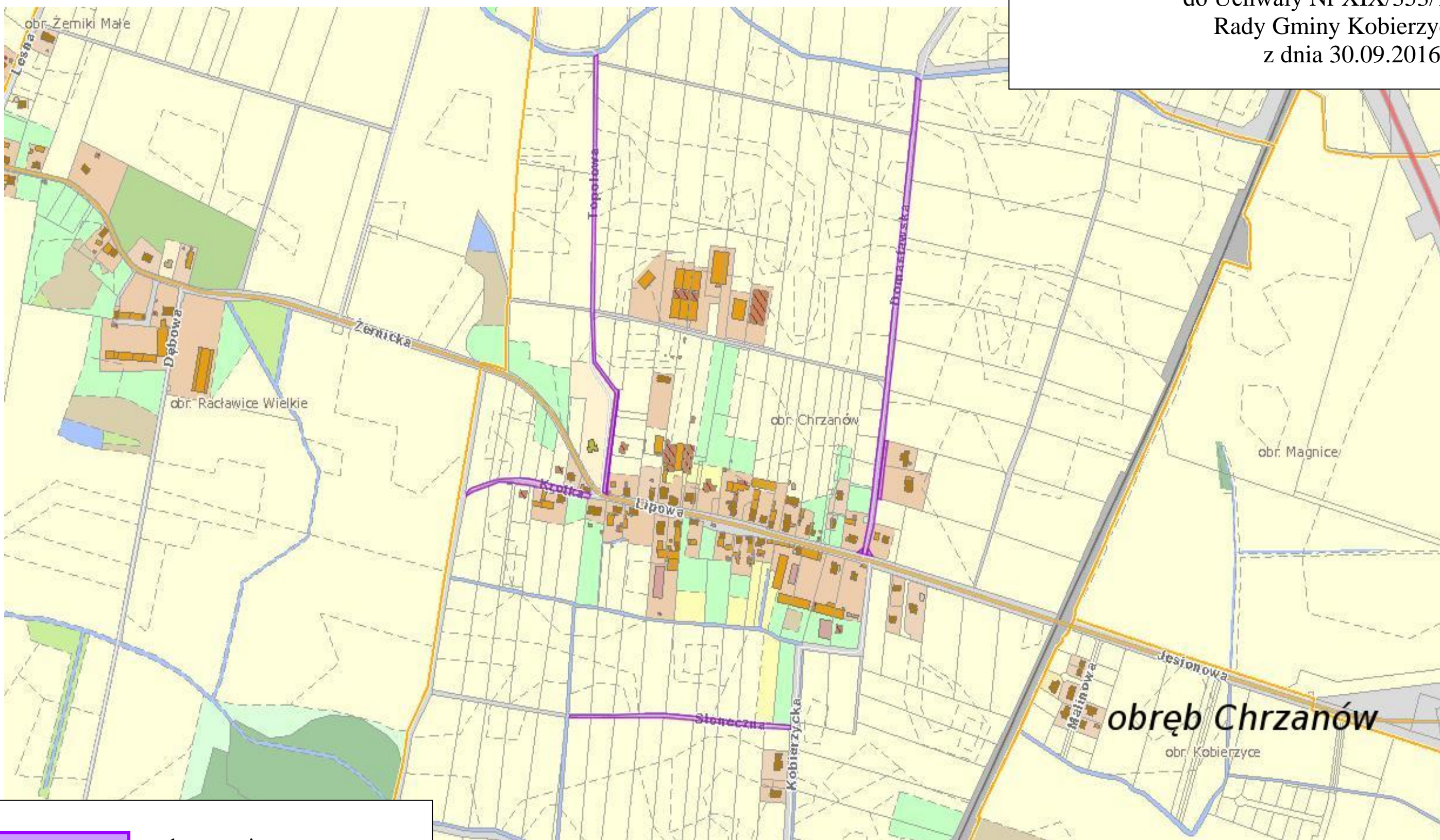
 - droga gminna

Załącznik nr 2
do Uchwały Nr XIX/353/16
Rady Gminy Kobierzyce
z dnia 30.09.2016 r.

Zestawienie przebiegu dróg gminnych w miejscowości
Chrzanów, gmina Kobierzyce

Lp.	Nazwa ulicy	Nr ewidencyjne działek	Przebieg drogi
1	Domasławska	81/5, 80/6, 180, 82/1	skrzyż. z ul. Lipową - granica z dz. 165/2
2	Krótką	177	skrzyż. z ul. Lipową - granica z dz. 180
3	Słoneczna	184	skrzyż. z ul. Kobierzycką - granica z dz. 167
4	Topolowa	174, 66/6	skrzyż. z ul. Lipową - granica z dz. 165/2

Załącznik nr 2A
do Uchwały Nr XIX/353/16
Rady Gminy Kobierzyce
z dnia 30.09.2016 r.



 - droga gminna

Załącznik nr 3
do Uchwały Nr XIX/353/16
Rady Gminy Kobierzyce
z dnia 30.09.2016 r.

**Zestawienie przebiegu dróg gminnych w miejscowości
Kobierzyce, gmina Kobierzyce**

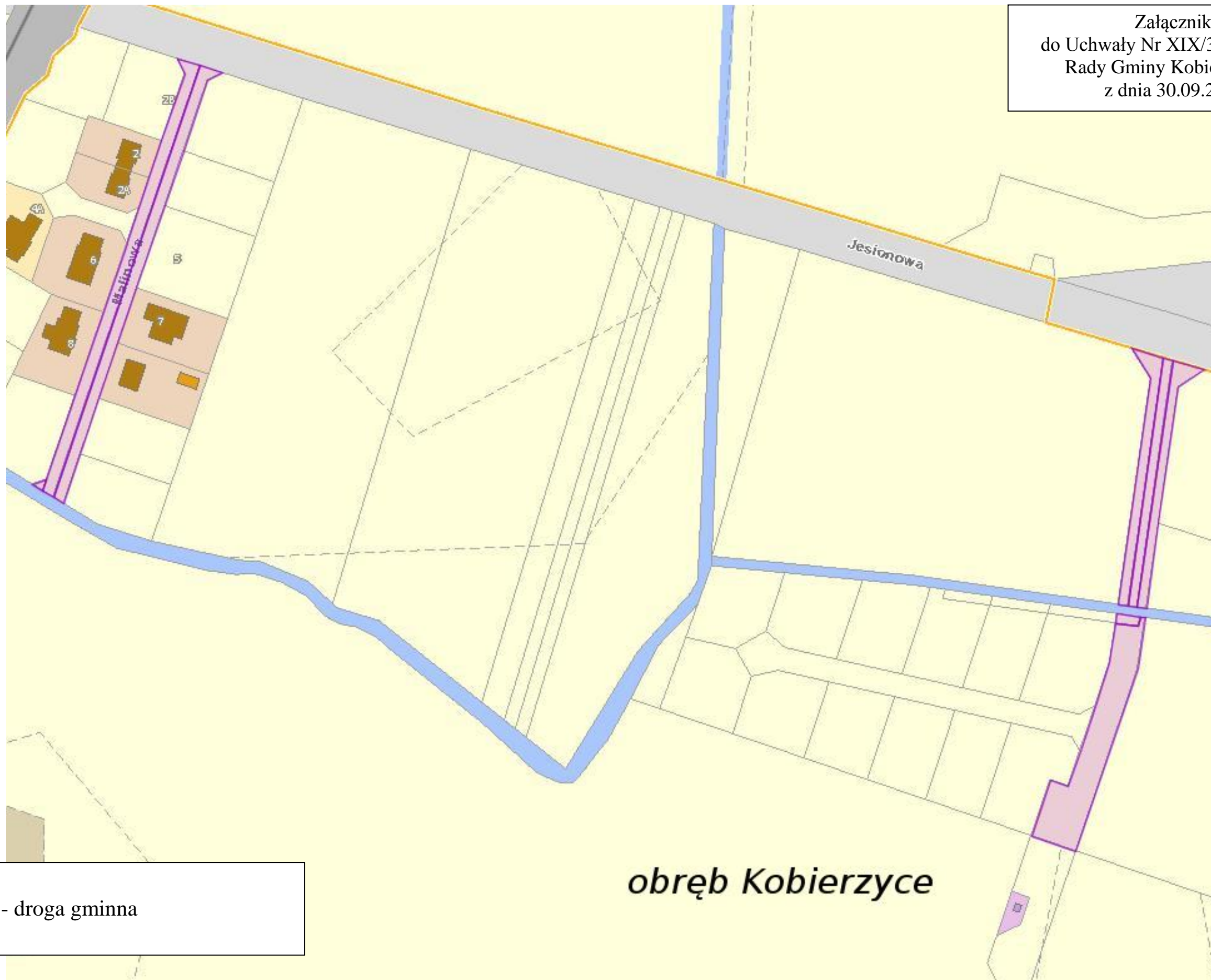
Lp.	Nazwa ulicy	Nr ewidencyjne działek	Przebieg drogi
1	Brzozowa	599/14, cz. 592/4, 584/1, 585, 586/1	skrzyż. z dz. 49/4 - granica z dz. nr 595/1
2	Bukowa	cz. 403/1, 384/70, cz.384/36	skrzyż. z ul. Tulipanową - skrzyż. z DK nr 8
3	Czysta	ujęta w Pełczycach	ujęta w Pełczycach w ul. Czystej
4	Dębowa	cz. 403/1, cz. 384/15, cz. 383/1, 384/78	skrzyż. z ul. Tulipanową - skrzyż. z ul. Sportową
5	Inwestycyjna	cz. 162/5, 162/11, 162/10	skrzyż. z ul. Spółdzielczą - skrzyż. z dz. 162/8
6	Kasztanowa	178/4	skrzyż. z ul. Spółdzielczą - granica z dz. 185/140
7	Kolejowa	cz. 29/5, 27/3	skrzyż. z ul. Spółdzielczą - granica z dz. 29/4
8	Krótką	382/2	skrzyż. z ul. Sportową - skrzyż. z ul. Ludową
9	Kupały	513, 527	skrzyż. z ul. Św. Wojciecha - skrzyż. z ul. Sobótki i skrzyż. z ul. Sobótki - skrzyż. z ul. Świętojańską
10	Kwiatowa	cz. 204/4, 187/3, 190/2, 181/2	skrzyż. z ul. Polną - skrzyż. z ul. Spółdzielczą
11	Ludowa	382/1, 100/1, 107/3, 95	skrzyż. z ul. Parkową - skrzyż. z ul. Witosa
12	Makowa	11/42, 11/51, cz. 11/41	granica z dz. 11/11 - granica z dz. 11/6
13	Malinowa	576/3, 577/3, 598/9	granica z dz. 582 - skrzyż. z ul. Jesionową
14	Nowa	cz. 29/5	skrzyż. z ul. Spółdzielczą - skrzyż. z ul. Kolejowa i dz. 11/45
15	Pałacowa	cz. 384/15, 384/48, cz. 384/9	skrzyż. z ul. Dębową - skrzyż. z ul. Sportową
16	Parkowa	114/1, 112/3	skrzyż. z ul. Dębową - skrzyż. z ul. Witosa
17	Polna	400/1, 178/13	skrzyż. z ul. Kwiatową i Robotniczą - skrzyż. z dz. 171/2
18	Poprzeczna	81	skrzyż. z ul. Sportową - skrzyż. z ul. Rzemieślniczą


Załącznik nr 3
do Uchwały Nr XIX/353/16
Rady Gminy Kobierzyce
z dnia 30.09.2016 r.

**Zestawienie przebiegu dróg gminnych w miejscowości
Kobierzyce, gmina Kobierzyce**

19	Robotnicza	cz. 204/4	skrzyż. z DK 8 - skrzyż. z ul. Spółdzielczą i Witosą
20	Rzemieślnicza	92	skrzyż. z ul. Krótką - skrzyż. z ul. Spółdzielczą
21	Słoneczna	69, 68/38, 68/43, 68/41	skrzyż. z ul. Spółdzielczą - skrzyż. z ul. Sportową
22	Sobótki	518	skrzyż. z ul. Św. Wojciecha - skrzyż. z ul. Polną
23	Spokojna	185/40, cz. 185/120	skrzyż. z ul. Kwiatową - granica z dz. 178/8 i 178/7
24	Sportowa	zawarta w poz. 30	główny bieg ul. Sportowej ma już nadany numer
25	Świętojańska	568	granica z dz. 441/33 - skrzyż. z ul. Polną
26	Tulipanowa	384/36	skrzyż. z ul. Bukową - skrzyż. z ul. Dębową i z granicą dz. 384/21
27	Św. Wojciecha	468/2	skrzyż. z ul. Polna - granica z dz. 568 i 441/29
28	Wspólna/Sportowa	402, 61/9	skrzyż. z ul. Sportową - granica z dz. 384/2 (część drogi stanowi ul. Wspólna - od parkingu przy rozwidleniu ul. Sportowej do granicy z dz. 57/1)
29	Zachodnia	185/120	skrzyż. z ul. Spokojną - skrzyż. z ul. Polną
30	Zielona	7, (264, 83/17, 86/1, 84/8 obręb Królikowice)	skrzyż. z ul. Spółdzielczą - skrzyż. z dz. 265
31	Ziemowita	501	skrzyż. z dz. 49/4 - granica z dz. nr 595/1

Załącznik nr 3C
do Uchwały Nr XIX/353/16
Rady Gminy Kobierzyce
z dnia 30.09.2016 r.



 - droga gminna

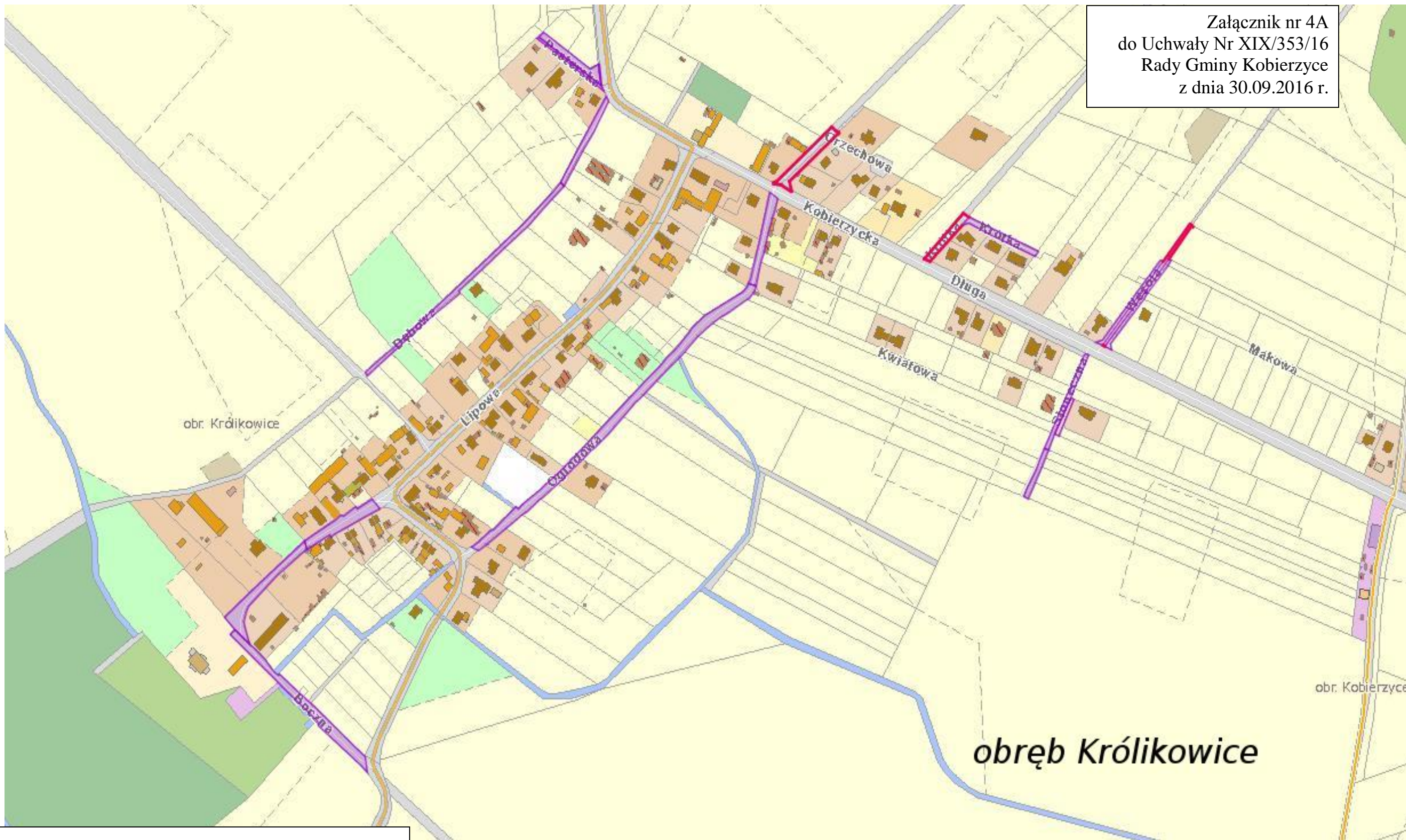
obręb Kobierzyce



Załącznik nr 4
do Uchwały Nr XIX/353/16
Rady Gminy Kobierzyce
z dnia 30.09.2016 r.

Zestawienie przebiegu dróg gminnych w miejscowości
Królikowice, gmina Kobierzyce

Lp.	Nazwa ulicy	Nr ewidencyjne działek	Przebieg drogi
1	Boczna	229/2, 229/7, 249/2	skrzyż. z ul. Lipową - granica z dz. 249/1
2	Dębowa	248/2, 248/1	skrzyż. z ul. Kobierzycką - granica z dz. 246
3	Krótką	cz. 262, 99/2	skrzyż. z ul. Długą - granica z dz. 98/2
4	Ogrodowa	250/2, 257	skrzyż. z ul. Lipową - skrzyż. z ul. Kobierzycką
5	Orzechowa	cz. 261, cz. 100/9	skrzyż. z ul. Kobierzycką - na wys. granicy z dz. 100/15
6	Pasterska	259, 219/5	granica z dz. 219/7 i dz. 256/2 - granica z dz. 219/12
7	Sarnia	268/2	granica z dz. 64/3 - granica z dz. 121
8	Słoneczna	255/1, 255/2, 75/14	skrzyż. z ul. Długą - granica z dz. 69/1
9	Wesoła	cz. 263, 84/2, 95/1, 83/2	skrzyż. z ul. Długą - na wys. granicy z dz. 86/3

Załącznik nr 4A
do Uchwały Nr XIX/353/16
Rady Gminy Kobierzyce
z dnia 30.09.2016 r.



-  - droga gminna
-  - część działki drogi gminnej



Załącznik nr 5
do Uchwały Nr XIX/353/16
Rady Gminy Kobierzyce
z dnia 30.09.2016 r.

Zestawienie przebiegu dróg gminnych w miejscowości
Krzyżowice, gmina Kobierzyce

Lp.	Nazwa ulicy	Nr ewidencyjne działek	Przebieg drogi
1	Akacyjowa	152	skrzyż. z ul. Główną - granica z dz. 147
2	Brzozowa	82/13	skrzyż. z ul. Żernicką - granica z dz. 82/14
3	Energetyczna	64/7 obręb Małuszów, 84/7	granica z dz. 64/2 - granica z dz. 84/3
4	Klonowa	77	skrzyż. z ul. Ogrodową - granica z dz. 70
5	Lawendowa	153/8, 154/5, 155/8, 156/6	skrzyż. z ul. Akacyjową - granica z dz. 157/1
6	Leśna	210	skrzyż. z ul. Główną - skrzyż. z ul. Żernicką
7	Malinowa	10	skrzyż. z ul. Zacisze - granica z dz. 7
8	Ogrodowa	76, 79	granica z dz. 6/2 - skrzyż. z ul. Główną
9	Świerkowa	173/2, 215, cz.153/6, 154/1, 155/1, 156/1, 179/8,	skrzyż. z ul. Dębową - skrzyż. z ul. Akacyjową
10	Zacisze	16, 15/1, 17/4	skrzyż. z dz. 25 i 8 - granica z dz. 697/9

Załącznik nr 5A
do Uchwały Nr XIX/353/16
Rady Gminy Kobierzyce
z dnia 30.09.2016 r.



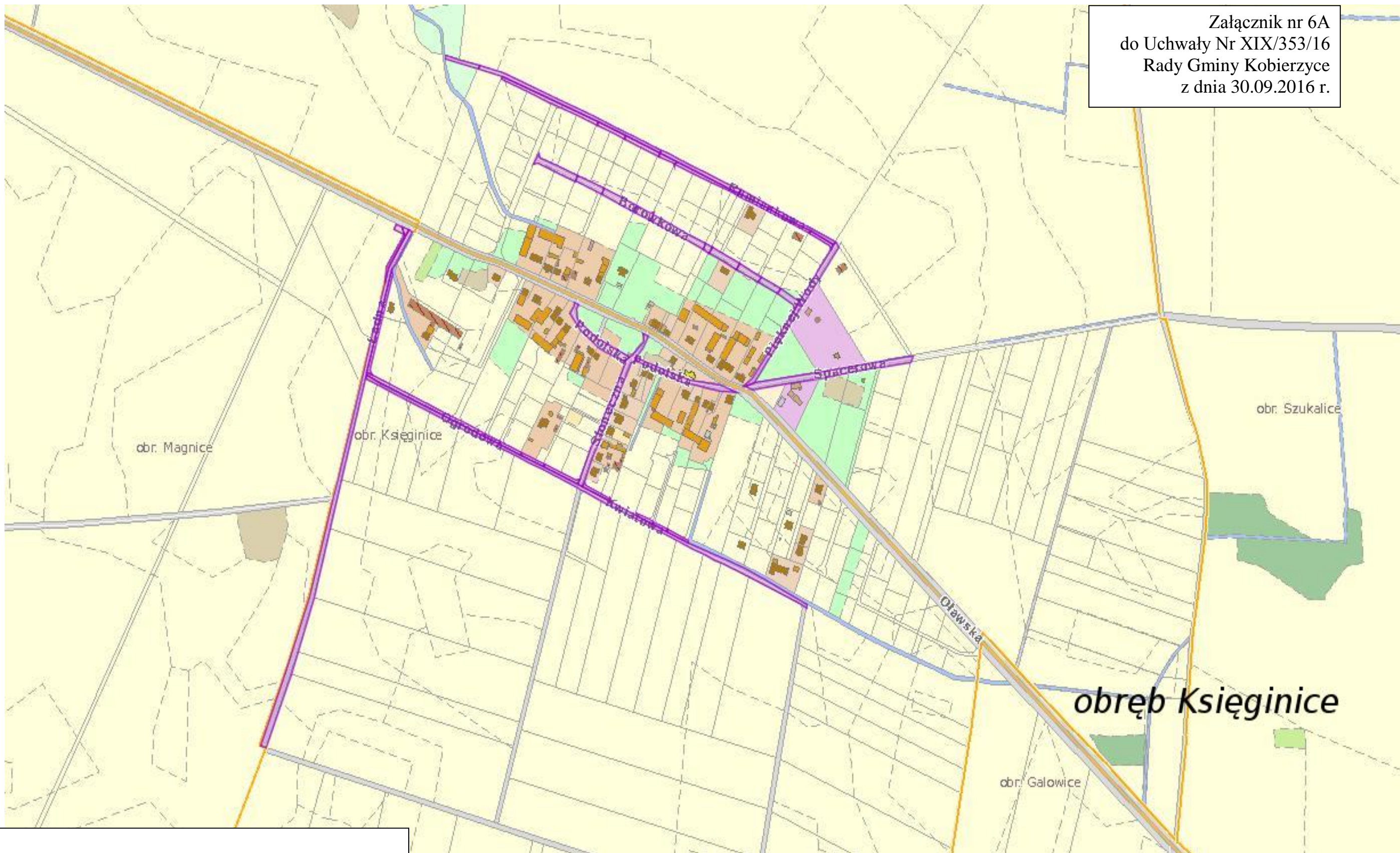
-  - droga gminna
-  - część działki drogi gminnej

Załącznik nr 6
do Uchwały Nr XIX/353/16
Rady Gminy Kobierzyce
z dnia 30.09.2016 r.

Zestawienie przebiegu dróg gminnych w miejscowości
Księginice, gmina Kobierzyce

Lp.	Nazwa ulicy	Nr ewidencyjne działek	Przebieg drogi
1	Borówkowa	5/12, 181/6, 9/6, 175/18, 175/23, 175/13, 180/6, 179/3, 13/4, 14/5	skrzyż. z ul. Pięknej Wody - granica z dz. 5/9
2	Kwiatowa	cz. 106, 84/8, 183/6, 184/5, 78/5	skrzyż. z ul. Słoneczną i Ogrodową - granica z dz. 145
3	Ładna	105, 178/1, (4/5, 4/4 obręb Magnice)	skrzyż. z ul. Oławską - skrzyż. z ul. Ogrodową
4	Ogrodowa	cz. 106, 178/4, 101/5, 100/1, 99/8, 98/1	skrzyż. z ul. Ładną - skrzyż. z ul. Słoneczną i Kwiatową
5	Słoneczna	92	skrzyż. z ul. Oławską - skrzyż. z ul. Kwiatową
6	Spacerowa	19	skrzyż. z ul. Oławską i Pięknej Wody - granica z dz. 28/2
7	Pięknej Wody	15	skrzyż. z ul. Rumiankową - skrzyż. z ul. Oławską i Spacerową
8	Podolska	97, 86	skrzyż. z ul. Oławską - skrzyż. z ul. Słoneczną i skrzyż. z ul. Słoneczną - skrzyż. z ul. Oławską
9	Rumiankowa	173/8, 6, 5/1, 181/1, 9/1, 175/15, 174, 175/25, 175/10, 180/1, 179/1, 90, 13/1, 14/1	skrzyż. z ul. Pięknej Wody - granica z dz. 172

Załącznik nr 6A
do Uchwały Nr XIX/353/16
Rady Gminy Kobierzyce
z dnia 30.09.2016 r.



 - droga gminna

Załącznik nr 7
do Uchwały Nr XIX/353/16
Rady Gminy Kobierzyce
z dnia 30.09.2016 r.

Zestawienie przebiegu dróg gminnych w miejscowości
Magnice, gmina Kobierzyce

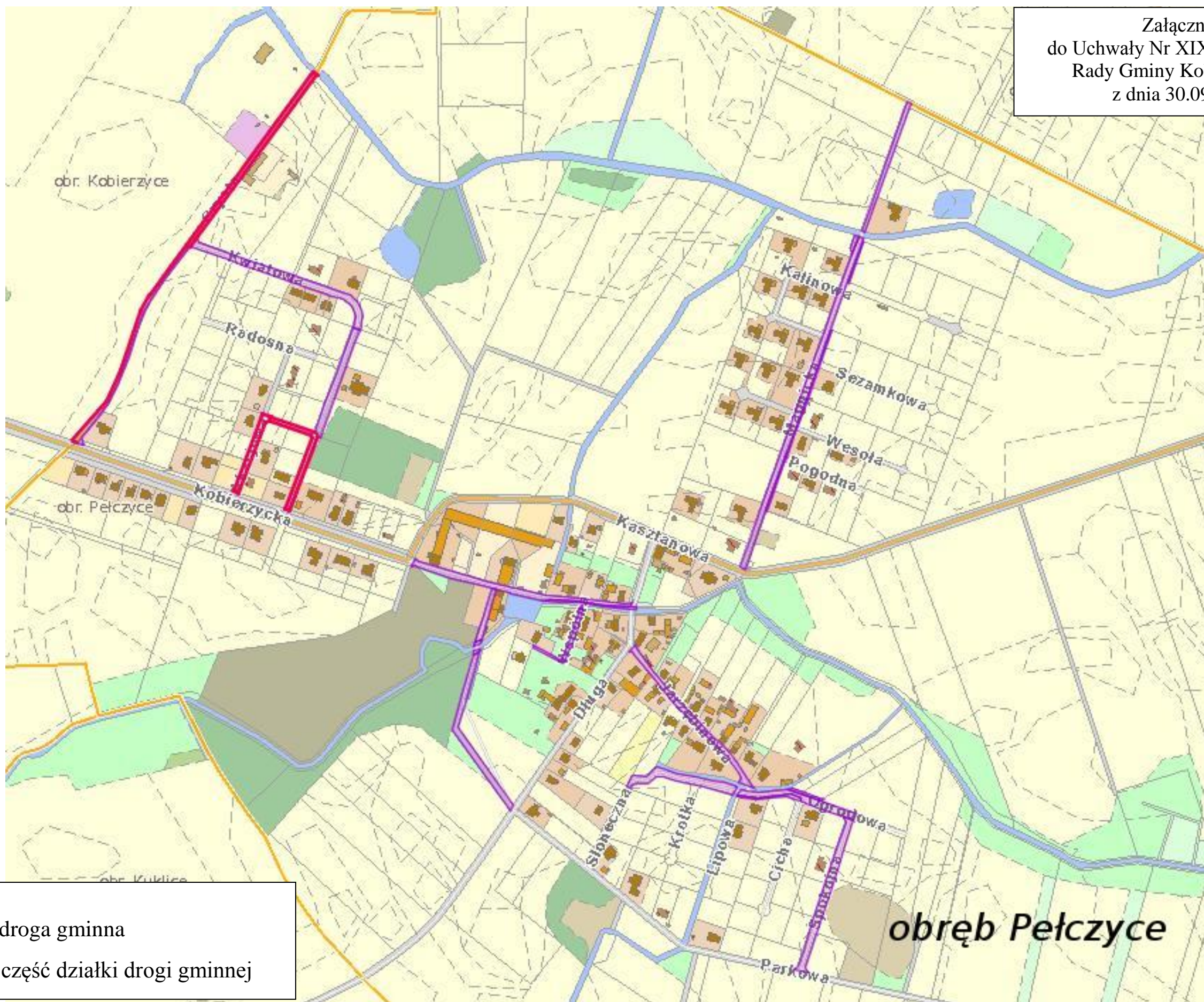
Lp.	Nazwa ulicy	Nr ewidencyjne działek	Przebieg drogi
1	Akacyjowa	5/38	skrzyż. z ul. Św. Wojciecha - granica z dz. 19/3
2	Jesionowa	40/11, 2/19, 39/13, 39/8, 39/11	skrzyż. z ul. Kwiatową - granica z dz.19/3
3	Parkowa	10/59, 10/54, 10/9, 10/12, 10/10, 10/16	skrzyż. z ul. Kwiatową - granica z dz.24/1
4	Pogodna	19/3	skrzyż. z ul. Św. Józefa i Kwiatową - granica z dz.18
5	Wrzosowa	45/12, 45/5, 51	skrzyż. z ul. Kwiatową - granica z dz.45/10



Załącznik nr 8
do Uchwały Nr XIX/353/16
Rady Gminy Kobierzyce
z dnia 30.09.2016 r.

Zestawienie przebiegu dróg gminnych w miejscowości
Pelczyce, gmina Kobierzyce

Lp.	Nazwa ulicy	Nr ewidencyjne działek	Przebieg drogi
1	Akacyjowa	cz.5/6	skrzyż. z ul. Kwiatową – skrzyż. z ul. Kobierzycką
2	Czysta	(cz.388 obręb Kobierzyce), 6/3	skrzyż. z ul. Kobierzycką i dz. 389/2 - granica z dz. 20
3	Jarzębinowa	132/6	granica z ul. Ogrodową – skrzyż. z ul. Długą
4	Kobierzycka	60/6, 60/3,	granica z dz. 60/5 - granica z dz. 56/1
5	Kwiatowa	cz.5/6, 5/34, 8/12, 7/8, 7/12	skrzyż. z ul. Kobierzycką - skrzyż. z ul. Czystą
6	Magnicka	58, 25/18, 25/12, 25/24, 23/11, 28/22, 21,	skrzyż. z ul. Kasztanową - skrzyż. z dz. 172
7	Ogrodowa	120/1, 118/12, 118/31, 118/4, 97/12	granica z dz. 120/17 - granica z dz. 118/24
8	Parkowa	73/6, 73/5, 73/4, 73/3	skrzyż. z ul. Długą – skrzyż. z ul. Kobierzycką początkowy odcinek drogi posiada już nr 107082D (to jest dalszy bieg)
9	Spokojna	118/23	skrzyż. z ul. Parkową – skrzyż. z ul. Ogrodową
10	Wspólna	63/3, 63/4	skrzyż. z ul. Kobierzycką - granica z dz. 81

Załącznik nr 8A
do Uchwały Nr XIX/353/16
Rady Gminy Kobierzyce
z dnia 30.09.2016 r.



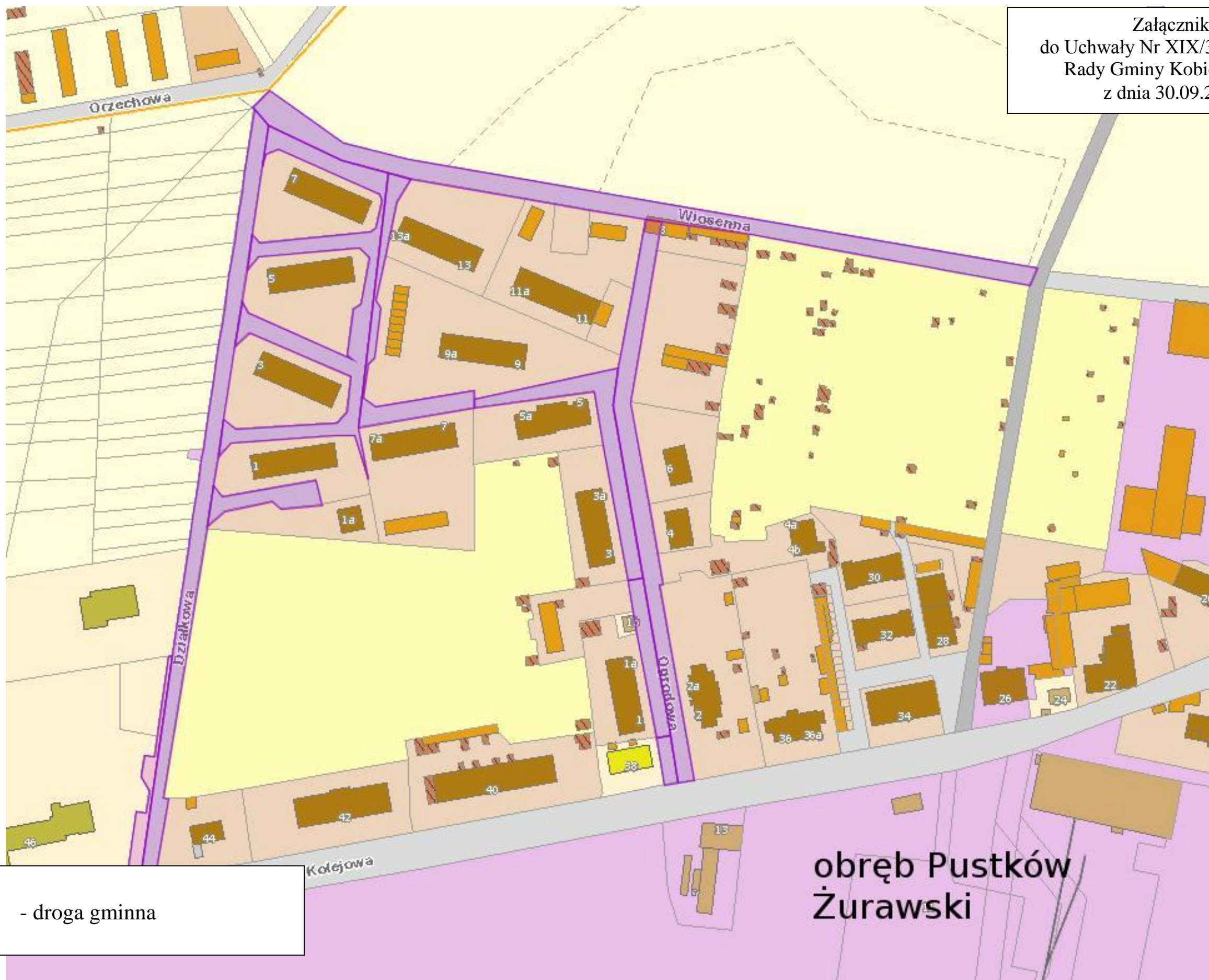
-  - droga gminna
-  - część działki drogi gminnej


Załącznik nr 9
do Uchwały Nr XIX/353/16
Rady Gminy Kobierzyce
z dnia 30.09.2016 r.

Zestawienie przebiegu dróg gminnych w miejscowości
Pustków Żurawski, gmina Kobierzyce

Lp.	Nazwa ulicy	Nr ewidencyjne działek	Przebieg drogi
1	Działkowa	27, 4/3	skrzyż. z ul. Kolejową - skrzyż. z ul. Wiosenną
2	Ogrodowa	26/2, 3/31, 3/33, 3/40, cz. 3/25, 3/13, cz. 3/15	skrzyż. z ul. Kolejową - skrzyż. z ul. Wiosenną
3	Wiosenna	26/1, cz. 3/15, cz. 25	granica z dz. 69 i ul. Orzechową - granica w połowie dz. 8/8

Załącznik nr 9A
do Uchwały Nr XIX/353/16
Rady Gminy Kobierzyce
z dnia 30.09.2016 r.



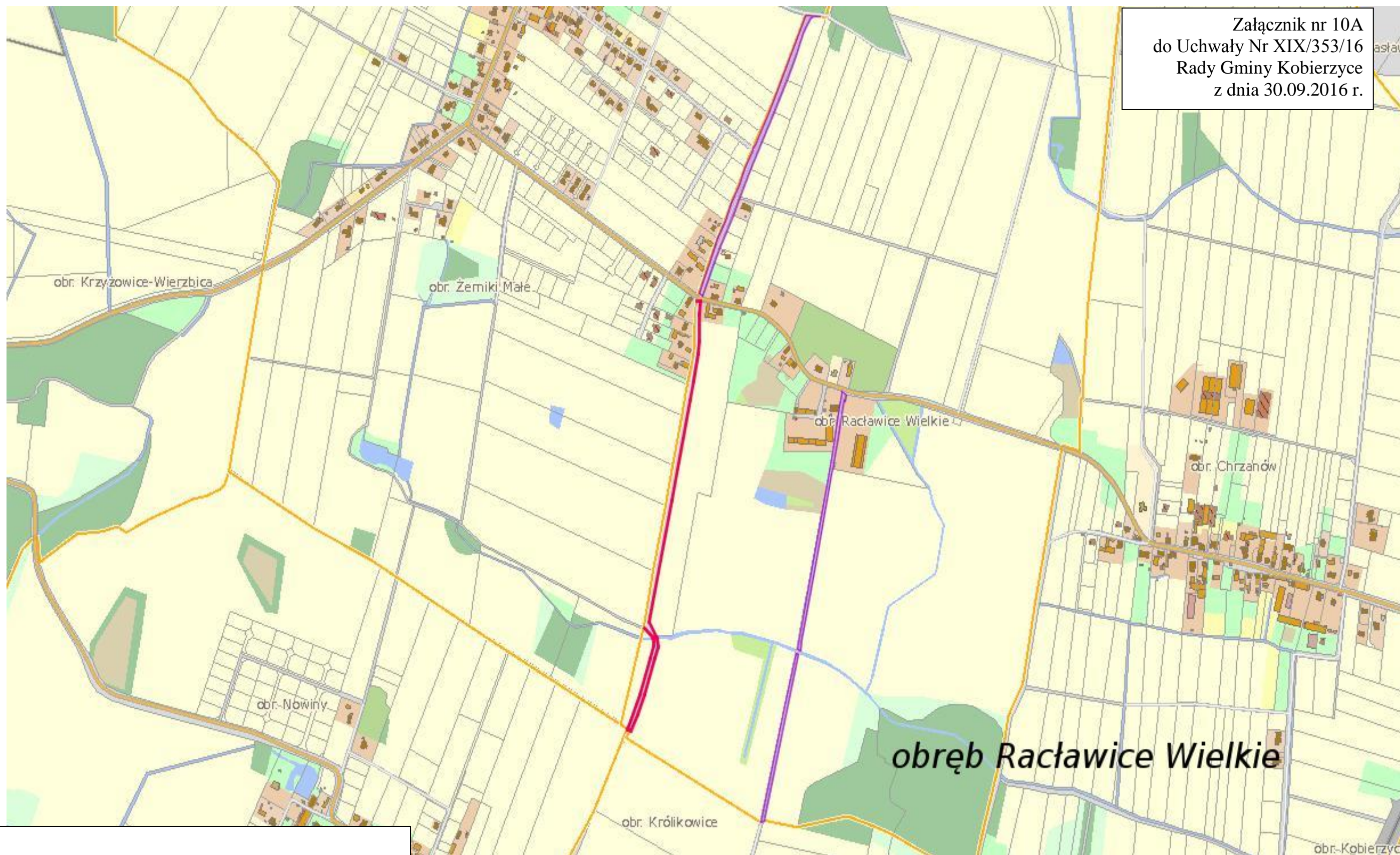
 - droga gminna

obręb Pustków
Żurawski

Załącznik nr 10
do Uchwały Nr XIX/353/16
Rady Gminy Kobierzyce
z dnia 30.09.2016 r.

Zestawienie przebiegu dróg gminnych w miejscowości
Raławice Wielkie, gmina Kobierzyce

Lp.	Nazwa ulicy	Nr ewidencyjne działek	Przebieg drogi
1	Boczna	cz. 29	skrzyż. z ul. Żernicką - granica obrębu z Królikowicami
2	Dębowa	35, 37	skrzyż. z ul. Żernicką - granica obrębu z Królikowicami
3	Leśna	cz. 5	skrzyż. z ul. Żernicką - granica obrębu z Żernikami Małymi



Załącznik nr 11
do Uchwały Nr XIX/353/16
Rady Gminy Kobierzyce
z dnia 30.09.2016 r.

Zestawienie przebiegu dróg gminnych w miejscowości
Solna, gmina Kobierzyce

Lp.	Nazwa ulicy	Nr ewidencyjne działek	Przebieg drogi
1	Letnia	156	granica z dz. 171/2 - skrzyżowanie z ul. Kruczą
2	Parkowa	128/5	granica z dz. 146 - granica z ul. Sowią
3	Wiosenna	158, 75/5, 78/1, 79/3, 79/6, 81/1, 82/4, 84/3, 85/1,	skrzyż. z ul. Słoneczną - skrzyż. z dz. 160

Załącznik nr 11A
do Uchwały Nr XIX/353/16
Rady Gminy Kobierzyce
z dnia 30.09.2016 r.



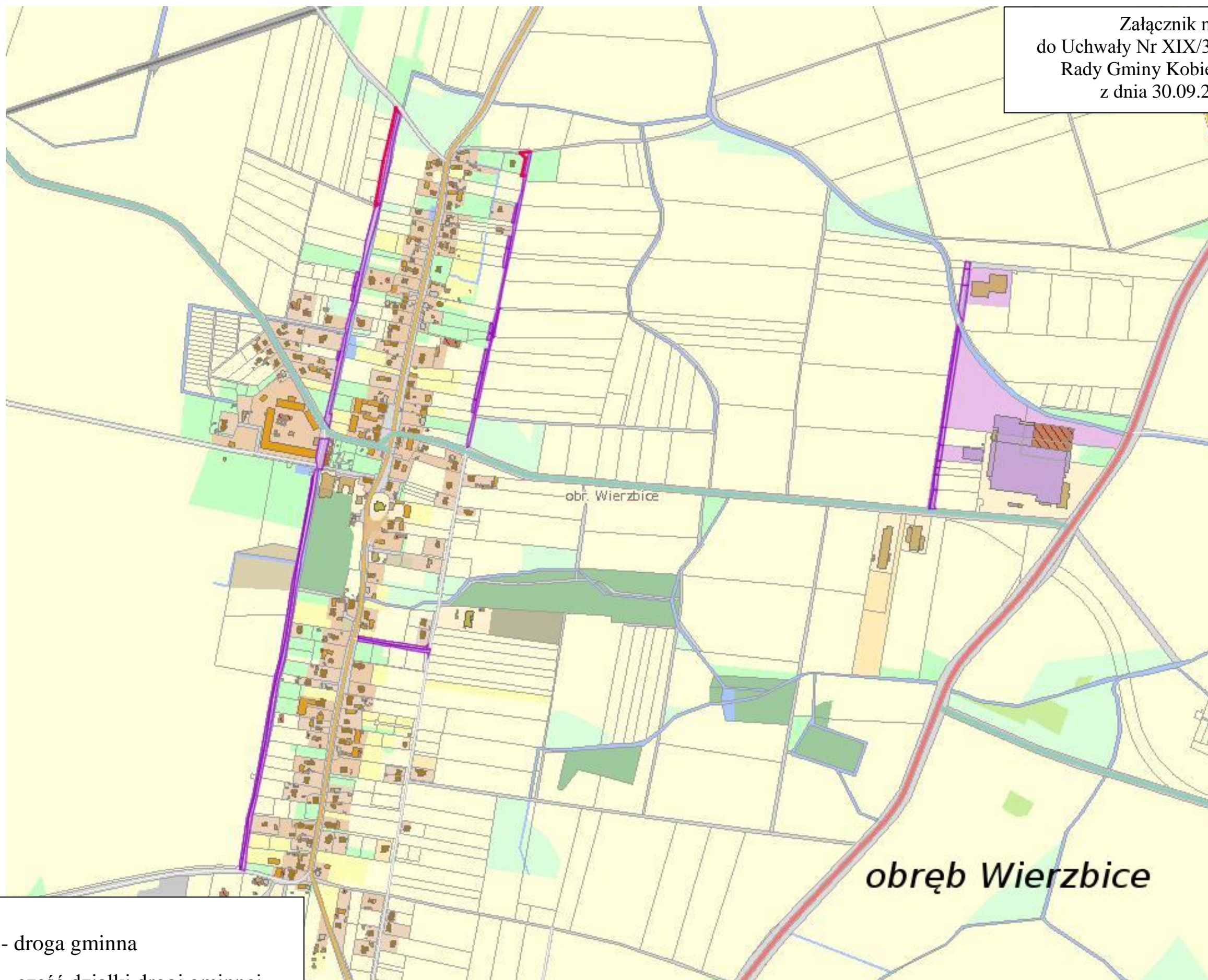
 - droga gminna



Załącznik nr 12
do Uchwały Nr XIX/353/16
Rady Gminy Kobierzyce
z dnia 30.09.2016 r.

Zestawienie przebiegu dróg gminnych w miejscowości
Wierzbice, gmina Kobierzyce

Lp.	Nazwa ulicy	Nr ewidencyjne działek	Przebieg drogi
1	Kobierzycka	273, 274/1, 275/1, 276/1, 277/1, 278/1, 279/1, 281/3, 335/2, 334/2, 333/2	skrzyż. z ul. Oławską - granica z dz.330
2	Lwowska	48, 53/1, 52/4, 51/4, 241/1, 50/6, 49/3, 44/3, 43/3, 38/1, 35/3	skrzyż. z ul. Oławską - skrzyż. z dz.283
3	Spacerowa	425, 420/3, 414/1, 413/5, cz. 400/6	skrzyż. z dz.470 - granica z ul. Kątecką
4	Sportowa	76, 75/4	skrzyż. z ul. Tarnopolską - skrzyż. z ul. Lipową
5	Szczepankowice Małe	474/6, 474/38	skrzyż. z dz. 364 - do granicy dz.474/24
6	Ślężańska	5, 383/54,	skrzyż. z ul. Kątecką - skrzyż. z dz.92
7	Tarnopolska	113, 121/4 112/7, 123/3, 125/1, 85, 89/7, 145/1, 147/1, 86/9, 83/9, 150/1, 153/1, 82/3, 81/3, 571/5, 75/3, 72, 70/1, 69/6, 161/1, 68/4, 162/1, 59/3	skrzyż. z ul. Lipową – skrzyż. z ul. Oławską
8	Źródłana	129, 118/4	skrzyż. z ul. Lipową – skrzyż. z dz.135/2

Załącznik nr 12A
do Uchwały Nr XIX/353/16
Rady Gminy Kobierzyce
z dnia 30.09.2016 r.



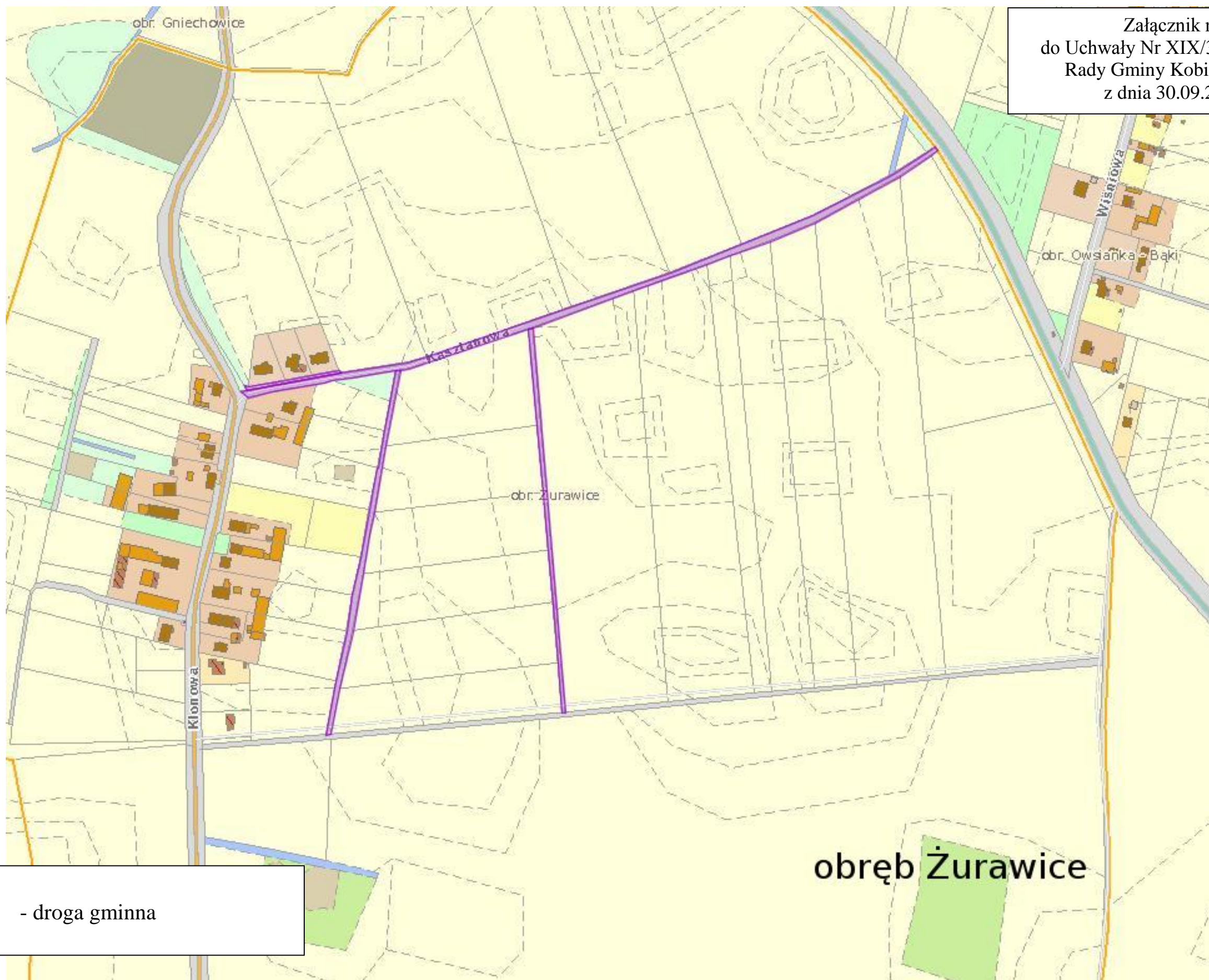
-  - droga gminna
-  - część działki drogi gminnej


Załącznik nr 13
do Uchwały Nr XIX/353/16
Rady Gminy Kobierzyce
z dnia 30.09.2016 r.

Zestawienie przebiegu dróg gminnych w miejscowości
Żurawice, gmina Kobierzyce

Lp.	Nazwa ulicy	Nr ewidencyjne działek	Przebieg drogi
1	Akacyjowa	cz.126, cz.66/31	skrzyż. z dz.11 - skrzyż. z ul. Ogrodową
2	Jarzębinowa	cz.66/31	skrzyż. z ul. Orzechową – skrzyż. z ul. Akacyjową
3	Jesionowa	124	skrzyż z ul. Orzechową – skrzyż. z ul. Topolową
4	Kasztanowa	cz.53, 10/2	granica z dz.11 - granica z dz.51
5	Topolowa	cz.123	skrzyż. z ul. Akacyjową – skrzyż. z ul. Orzechową
6	Wiśniowa	125	skrzyż. z ul. Akacyjową – skrzyż. z ul. Jesionową
7	droga bez nazwy	44	skrzyż z dz. 63 - skrzyż z ul. Kasztanową
8	droga bez nazwy	51	skrzyż z dz. 63 - skrzyż z ul. Kasztanową

Załącznik nr 13A
do Uchwały Nr XIX/353/16
Rady Gminy Kobierzyce
z dnia 30.09.2016 r.



 - droga gminna

obręb Żurawice

Załącznik nr 13B
do Uchwały Nr XIX/353/16
Rady Gminy Kobierzyce
z dnia 30.09.2016 r.

