



DZIENNIK URZĘDOWY

WOJEWÓDZTWA DOLNOŚLĄSKIEGO

Wrocław, dnia 6 grudnia 2016 r.

Poz. 5586

UCHWAŁA NR XXVIII/62/16 RADY MIEJSKIEJ W SZCZAWNIE-ZDROJU

z dnia 28 listopada 2016 r.

w sprawie zmiany załącznika nr 1 do Uchwały Nr XXVI/56/16 Rady Miejskiej w Szczawnie-Zdroju z dnia 12 października 2016 r. w sprawie wyznaczenia obszaru zdegradowanego i obszaru rewitalizacji Uzdrawiskowej Gminy Miejskiej Szczawno-Zdrój

Na podstawie art. 18 ust. 2 pkt 15 ustawy z dnia 8 marca 1990 r. o samorządzie gminnych (tekst jednolity: Dz. U. z 2016 r. poz. 446 ze zm.) oraz art. 8 ust. 1 i art. 11 ust. 5 pkt 1 ustawy z dnia 9 października 2015 r. o rewitalizacji (Dz. U. z 2015 r. poz. 1777) Rada Miejska w Szczawnie-Zdroju uchwala, co następuje:

§ 1. Zmienia się graficzny załącznik nr 1 do Uchwały Nr XXVI/56/16 Rady Miejskiej w Szczawnie-Zdroju z dnia 12 października 2016 r. w sprawie wyznaczenia obszaru zdegradowanego i obszaru rewitalizacji Uzdrawiskowej Gminy Miejskiej Szczawno-Zdrój, który otrzymuje brzmienie ustalone w załączniku do niniejszej uchwały.

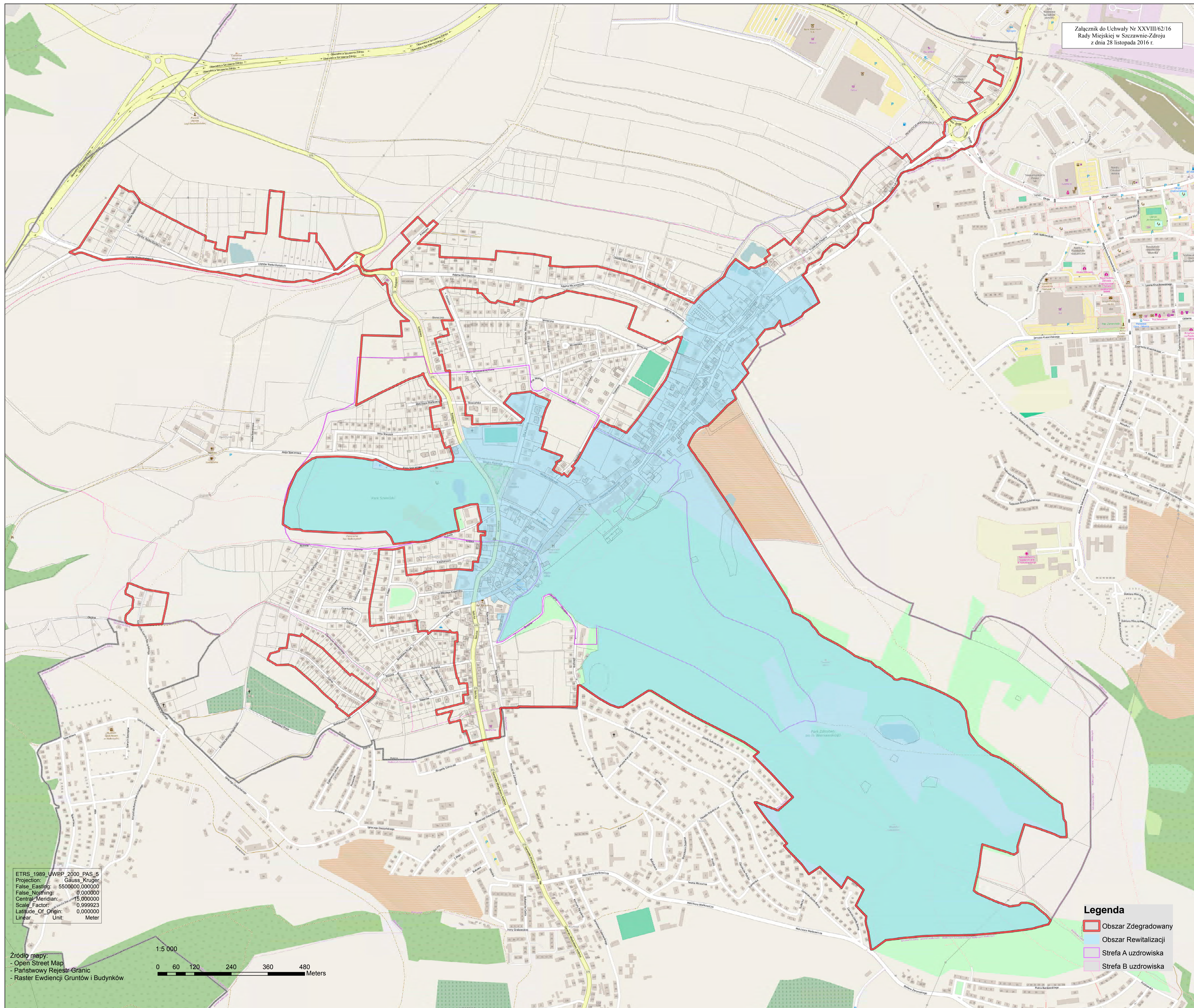
§ 2. Wykonanie uchwały powierza się Burmistrzowi Szczawna-Zdroju.

§ 3. Uchwała wchodzi w życie po upływie 14 dni od dnia ogłoszenia w Dzienniku Urzędowym Województwa Dolnośląskiego i podlega opublikowaniu na tablicy ogłoszeń Urzędu Miejskiego oraz w Biuletynie Informacji Publicznej.

Przewodnicząca Rady Miejskiej:

R. Bukowska-Mucha

Załącznik do Uchwały Nr XXVIII/62/16
Rady Miejskiej w Szczawnie-Zdroju
z dnia 28 listopada 2016 r.



ETRS_1989_UWPP_2000_PAS_5
Projection: Gauss_Kruger
False_Easting: 5500000.000000
False_Northing: 0.000000
Central_Meridian: 15.000000
Scale_Factor: 0.999923
Latitude_Of_Origin: 0.000000
Linear Unit: Meter

Zródło mapy:
- Open Street Map
- Państwowy Rejestr Granic
- Raster Ewidencji Gruntów i Budynków

1:5 000
0 60 120 240 360 480
Meters

Legenda

- Obszar Zdegradowany
- Obszar Rewitalizacji
- Strefa A uzdrowiska
- Strefa B uzdrowiska