



# DZIENNIK URZĘDOWY

## WOJEWÓDZTWA DOLNOŚLĄSKIEGO

---

Wrocław, dnia 22 grudnia 2016 r.

Poz. 5952

### UCHWAŁA NR 244/VII/2016 RADY GMINY KŁODZKO

z dnia 29 listopada 2016 r.

#### **w sprawie uchwalenia zmiany miejscowego planu zagospodarowania przestrzennego gminy Kłodzko we wsi Wojciechowice.**

Na podstawie art.18 ust. 2 pkt 5 ustawy z dnia 8 marca 1990 roku o samorządzie gminnym (t.j. Dz. U. z 2016 r., poz. 446 ze zm.), art. 20 ust. 1 i art. 27 ustawy z dnia 27 marca 2003 roku o planowaniu i zagospodarowaniu przestrzennym (t.j. Dz. U. z 2016 r., poz. 778 ze zm.) w związku z uchwałą nr 88/VII/2015 Rady Gminy Kłodzko z dnia 10 lipca 2015 roku w sprawie przystąpienia do sporządzenia zmiany miejscowego planu zagospodarowania przestrzennego gminy Kłodzko we wsi Wojciechowice oraz po stwierdzeniu, że ustalenia projektu zmiany planu miejscowego nie naruszają ustaleń „Studium uwarunkowań i kierunków zagospodarowania przestrzennego gminy Kłodzko” uchwalonego uchwałą nr 227/2001 z dnia 7 marca 2001 r. Rady Gminy w Kłodzku ze zmianami **Rada Gminy Kłodzko uchwała, co następuje:**

#### **DZIAŁ I.**

#### **Ustalenia dla całego obszaru objętego planem miejscowym**

#### **Rozdział 1.**

#### **Ustalenia ogólne.**

**§ 1.** Zmienia się miejscowy plan zagospodarowania przestrzennego gminy Kłodzko we wsi Wojciechowice uchwalony uchwałą Nr 76/IV/2003 Rady Gminy w Kłodzku z dnia 30 października 2003 roku, opublikowany w Dzienniku Urzędowym Województwa Dolnośląskiego Nr 15 z dnia 26 stycznia 2004 r., poz. 317.

**§ 2. 1.** Integralną częścią uchwały jest:

- 1) załącznik graficzny nr 1 określający granice obszaru objętego zmianą planu miejscowego stanowiący załącznik nr 1;
- 2) załącznik graficzny nr 1a określający korektę legendy planu miejscowego stanowiący załącznik nr 1a do niniejszej uchwały.

2. Załącznikami do niniejszej uchwały, ponadto są:

- 1) rozstrzygnięcie o sposobie rozpatrzenia uwag do projektu planu miejscowego stanowiące załącznik nr 2;
- 2) rozstrzygnięcie o sposobie realizacji, zapisanych w planie, inwestycji z zakresu infrastruktury technicznej, należących do zadań własnych gminy i zasadach ich finansowania zgodnie z przepisami o finansach publicznych stanowiące załącznik nr 3.

**§ 3. 1.** W uchwale miejscowego planu zagospodarowania przestrzennego we wsi Wojciechowice uchwalonego Uchwałą Nr 76/IV/2003 Rady Gminy w Kłodzku z dnia 30 października 2003 roku wprowadza się następujące zmiany:

- 1) §7 uchyla się,
- 2) §8 uchyla się,
- 3) §9 ust. 2 pkt 1 otrzymuje brzmienie: "1) odprowadzania ścieków z poszczególnych obiektów i posesji do kolektora sanitarnego; do czasu realizacji kolektora sanitarnego, a także w razie braku możliwości przyłączenia do sieci kanalizacji sanitarnej dopuszcza się stosowanie zbiorników bezodpływowych lub indywidualnych przydomowych oczyszczalni ścieków zgodnie z przepisami odrębnymi".
- 4) §11 ust. 1 pkt 4 - uchyla się,
- 5) §11 ust. 1 pkt 7 - uchyla się,
- 6) §11 ust. 1 pkt 15 w lit a) otrzymuje brzmienie: "a) dopuszcza się wznoszenie zabudowy siedliskowej oraz innych budynków i urządzeń służących wyłącznie produkcji rolniczej oraz przetwórstwa rolno - spożywczego". Po podpunkcie c) dodaje się: "d) dla obiektów zabudowy siedliskowej obowiązują następujące ustalenia dotyczące kształtowania zabudowy: jedna kondygnacja nadziemna plus poddasze użytkowe, podpiwniczenie dostosowane do konfiguracji terenu, dachy strome, nachylenie połaci dachowych od 20° - 50°. Pozostałych parametrów zabudowy oraz zagospodarowania terenu nie określa się". "e) parametrów budynków i urządzeń produkcji rolniczej i przetwórstwa rolno - spożywczego nie określa się".

2. W legendzie rysunku planu o którym mowa w §1 wprowadza się następujące zmiany określone na zał. nr 1a do niniejszej uchwały:

- 1) oznaczenie - strefa zagrożenia powodziowego A1 - anulowana;
- 2) oznaczenie - strefa zagrożenia powodziowego A10 - anulowana;
- 3) oznaczenie - MØ1 zabudowa mieszkaniowa jednorodzinna, zagrodowa w strefie zagrożenia powodziowego - strefa zagrożenia powodziowego - anulowana;
- 4) oznaczenie UØ1 usługi w strefie zagrożenia powodziowego - strefa zagrożenia powodziowego - anulowana.

3. Pozostałe ustalenia planu pozostają bez zmian.

**§ 4.** Wykonanie niniejszej uchwały powierza się Wójtowi Gminy Kłodzko.

**§ 5.** Uchwała wchodzi w życie po upływie 14 dni od daty jej opublikowania w Dzienniku Urzędowym Województwa Dolnośląskiego.

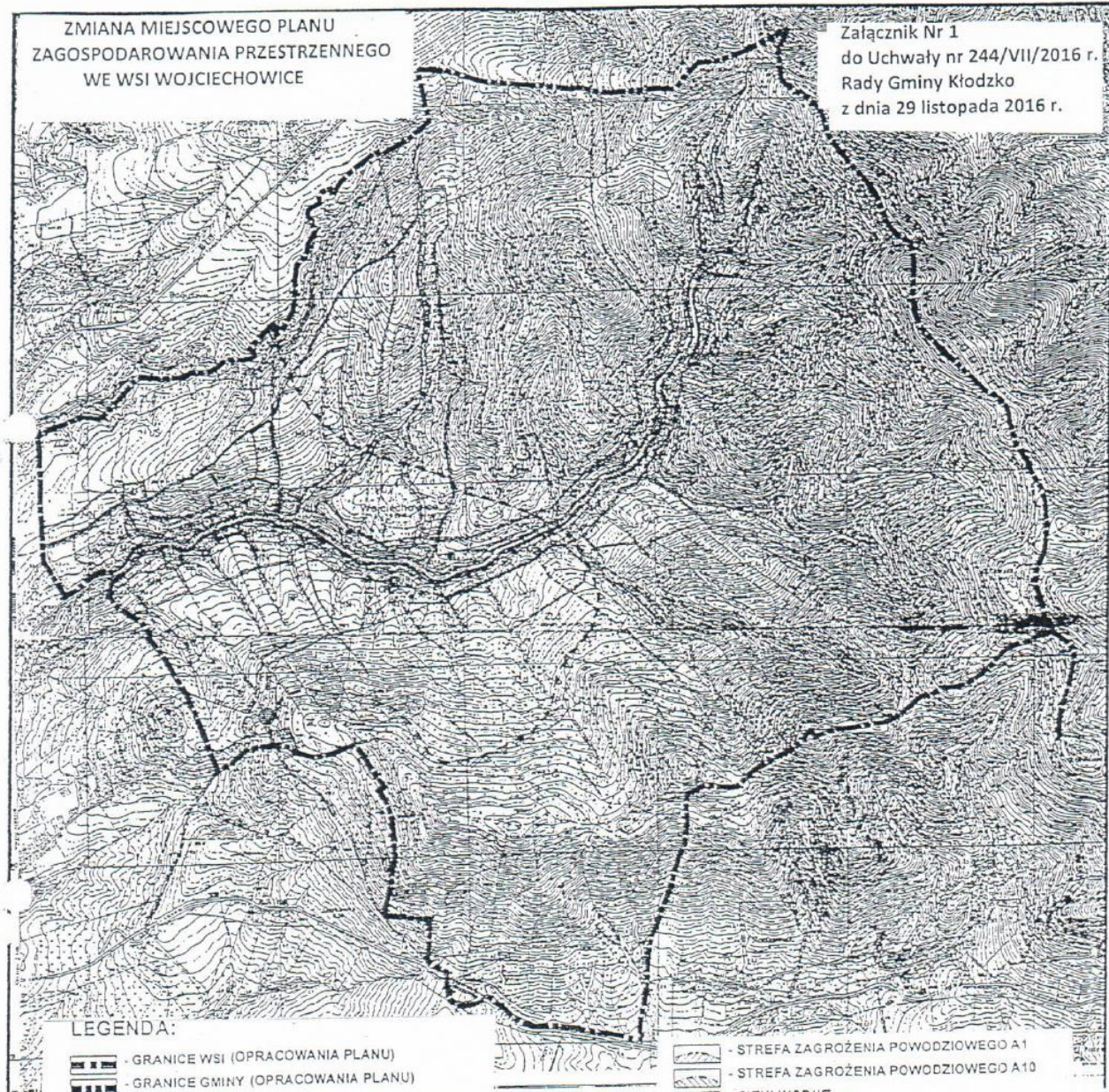
Przewodniczący Rady Gminy Kłodzko:

*Z. Tur*



ZMIANA MIEJSCOWEGO PLANU  
ZAGOSPODAROWANIA PRZESTRZENNEGO  
WE WSI WOJCIECHOWICE

Załącznik Nr 1  
do Uchwały nr 244/VII/2016 r.  
Rady Gminy Kłodzko  
z dnia 29 listopada 2016 r.



LEGENDA:

- GRANICE WSI (OPRACOWANIA PLANU)
- GRANICE GMINY (OPRACOWANIA PLANU)
- GRANICE MIASTA KŁODZKA (OPRACOWANIA PLANU)
- GRANICE OBSZARU CHRONIONEGO GÓR BARDZKICH
- GRANICE OTULINY OBSZARÓW CHRONIONYCH
- LINIE ROZGANICZAJĄCE TERENY O RÓŻNYM ZAGOSPODAROWANIU
- NIEPRZEKRACZALNE LINIE ZABUDOWY
- STREFA ŚCISŁEJ OCHRONY KONSERWATORSKIEJ "A"
- STREFA OCHRONY UJĘĆ WODNYCH
- SKŁADY, MAGAZYNY, HURTOWNIE
- USŁUGI
- USŁUGI W STREFIE ZAGROŻENIA POWODZIOWEGO
- USŁUGI SPORTU
- USŁUGI TURYSTYKI I WYPOCZYNKU
- USŁUGI I OBIEKTY KULTU RELIGIJNEGO
- SCHRONISKO MŁODZIEŻOWE
- UJĘCIA WODY I URZĄDZENIA ZAOPATRZENIA W WODĘ
- MAGISTRALNE WODNE
- LINIE ENERGETYCZNE ŚRĘDNIEGO NAPIĘCIA
- LINIE TELEKOMUNIKACYJNE NAWIETRZNE

- STREFA ZAGROŻENIA POWODZIOWEGO A1
- STREFA ZAGROŻENIA POWODZIOWEGO A10
- CIEKI WODNE
- LASY
- PROPONOWANE DOLESIENIA
- UŻYTKI ROLNE
- ZABUDOWA MIESZKANIOWA JEDNORODZINNA
- ZABUDOWA MIESZKANIOWA JEDNORODZINNA, ZAGRODOWA
- ZABUDOWA MIESZKANIOWA JEDNORODZINNA, ZAGRODOWA W STREFIE ZAGROŻENIA POWODZIOWEGO
- MIESZKALNICTWO, USŁUGI TURYSTYCZNE
- DROGI POWIATOWE
- DROGI GMIÑNE
- STACJE TRANSFORMATOROWE
- PUNKTY WYSTĘPOWANIA CENNYCH SUROWCÓW SKALNYCH
- PUNKTY WYSTĘPOWANIA SUROWCÓW SKALNYCH NADAJĄCYCH SIĘ DO EKSPLOATACJI
- NUMER ZŁOŻA WEDŁUG INWENTARYZACJI SUROWCÓW SKALNYCH GMINY
- OBIEKTY WPISANE DO REJESTRU ZABYTKÓW

PROBLEMATYKA PRZECIWPOWODZIOWA ZOSTAŁA OPRACOWANA W OPARCIU O MATERIAŁY BIURA KOORDYNACJI PROJEKTU BANKU ŚWIATOWEGO WE WROCŁAWIU



Załącznik NR 1 A do Uchwały Nr 244/VII/2016 r. Rady Gminy Kłodzko  
z dnia 29 listopada 2016 roku.

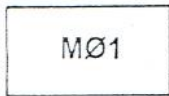
## LEGENDA:



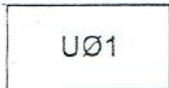
- STREFA ZAGROŻENIA POWODZIOWEGO A1 - anulowana



- STREFA ZAGROŻENIA POWODZIOWEGO A10 - anulowana



- ZABUDOWA MIESZKANIOWA JEDNORODZINNA, ZAGRODOWA  
W STREFIE ZAGROŻENIA POWODZIOWEGO - strefa zagrożenia  
powodziowego - ANULOWANA



- USŁUGI W STREFIE ZAGROŻENIA POWODZIOWEGO  
- strefa zagrożenia powodziowego - ANULOWANA

Załącznik Nr 2 do Uchwały Nr 244/VII/2016  
Rady Gminy Kłodzko  
z dnia 29 listopada 2016 r.

### **Rozstrzygnięcie o sposobie rozpatrzenia uwag do projektu planu miejscowego.**

Rada Gminy Kłodzko po zapoznaniu się z dokumentacją formalno – prawną dotyczącą uwag do projektu zmiany miejscowego planu zagospodarowania przestrzennego gminy Kłodzko we wsi Wojciechowice rozstrzyga co następuje:  
Informacja o terminie wyłożenia do publicznego wglądu projektu zmiany planu miejscowego wraz z prognozą oddziaływania na środowisko, dyskusji publicznej i możliwości zgłaszania uwag była ogłoszona w Tygodniku Powiatowym Euroregio Glacensis Nr 35/963 z dnia 21 września 2016 roku, oraz na tablicy ogłoszeń urzędowych Urzędu Gminy w Kłodzku oraz elektronicznie na stronie BIP Urzędu Gminy Kłodzko.

Udokumentowano, że w czasie wyłożenia projektu planu miejscowego w dniach od 28.09.2016 r. do 19.10.2016 r. oraz w terminie obligatoryjnym na składanie uwag tj. 14 dni od ostatniego dnia wyłożenia projektu planu miejscowego do publicznego wglądu nie wpłynęły uwagi dotyczące przedmiotowego planu.

Miejscowy plan zagospodarowania przestrzennego **gminy Kłodzko we wsi Wojciechowice** zyskał akceptację zainteresowanych stron oraz społeczeństwa gminy.

Załącznik Nr 3 do Uchwały Nr 244/VII/2016  
Rady Gminy Kłodzko  
z dnia 29 listopada 2016 r.

### Rozstrzygnięcie

o sposobie realizacji zapisanych w planie inwestycji z zakresu infrastruktury technicznej, które należą do zadań własnych gminy, oraz zasadach ich finansowania zgodnie z przepisami o finansach publicznych.

---

Zgodnie z art. 20 ust.1 ustawy z dnia 27 marca 2003 roku o planowaniu i zagospodarowaniu przestrzennym (j.t. Dz. U. z 2016 r., poz. 778 ze zm.) rozstrzyga się o sposobie realizacji inwestycji z zakresu infrastruktury technicznej należących do zadań własnych gminy:

program miejscowego planu zagospodarowania przestrzennego **nie zakłada realizacji prac infrastrukturalnych należących do zadań własnych gminy.**

Dla potrzeb miejscowego planu zagospodarowania przestrzennego **gminy Kłodzko we wsi Wojciechowice** opracowano „Prognozę skutków finansowych uchwalenia planu miejscowego”.

Zgodnie z w/w opracowaniem prognozuje się że przychody dla gminy nie wystąpią.