



DZIENNIK URZĘDOWY

WOJEWÓDZTWA DOLNOŚLĄSKIEGO

Wrocław, dnia 17 sierpnia 2017 r.

Poz. 3515

UCHWAŁA NR XXXV/212/17 RADY GMINY ŻÓRAWINA

z dnia 8 sierpnia 2017 r.

w sprawie zaliczenia dróg do kategorii dróg gminnych

Na podstawie art. 7 ustawy z dnia 21 marca 1985 r. o drogach publicznych (tekst jednolity Dz. U. z 2016 r., poz. 1440) w związku z art. 18 ust. 2 pkt. 15 ustawy z dnia 8 marca 1990 r. o samorządzie gminnym (tekst jednolity Dz. U. z 2016 r., poz. 446) Rada Gminy Żórawina uchwała:

§ 1. Zalicza się następujące drogi położone na terenie gminy Żórawina do kategorii dróg gminnych:

- 1) droga relacji Żórawina – Krajków, składająca się z działek: nr 265 obręb Żórawina, nr 54 i 56 obręb Krajków;
- 2) droga w obrębie Żerniki Wielkie, składająca się z działek: nr 55, 57, 75 i 81 obręb Żerniki Wielkie;
- 3) droga w obrębie Bogunów, składająca się z działek: nr 47, 156/1, 156/2 i 179 obręb Bogunów;
- 4) droga relacji Bogunów – Węgry, składająca się z działek: nr 30 obręb Bogunów, nr 490/1 obręb Węgry;
- 5) droga w obrębie Węgry, składająca się z działek: nr 470, nr 500/1.

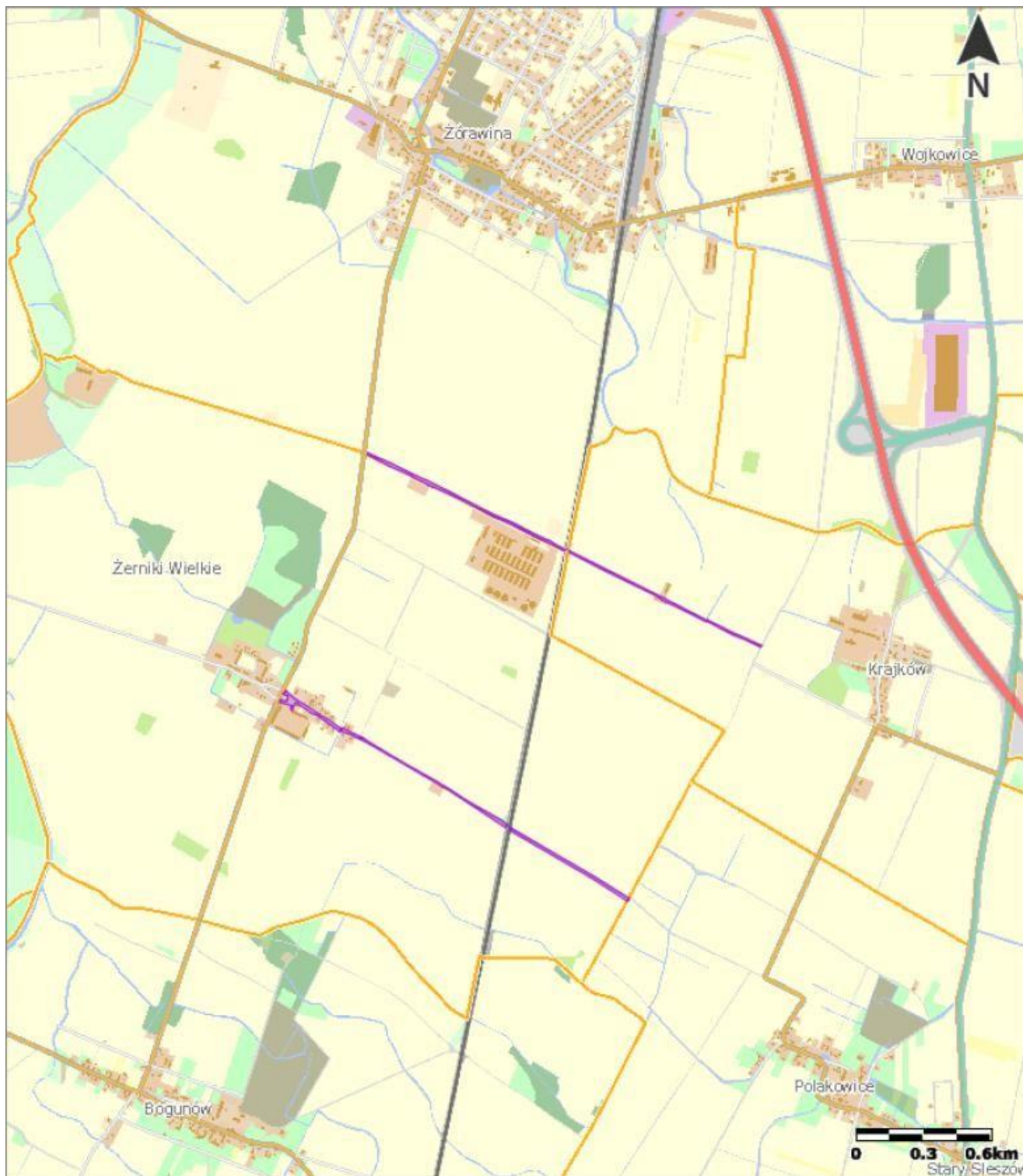
§ 2. Położenie i przebieg dróg, o których mowa w § 1, oznaczone są na mapach stanowiących załączniki nr 1 i 2 do niniejszej uchwały.

§ 3. Wykonanie uchwały powierza się Wójtowi Gminy Żórawina.

§ 4. Uchwała wchodzi w życie po upływie 14 dni od daty ogłoszenia w Dzienniku Urzędowym Województwa Dolnośląskiego.

Przewodniczący Rady Gminy:
P. Żelazo

Załącznik Nr 1 do Uchwały Nr XXXV/212/17
Rady Gminy Żórawina
z dnia 8 sierpnia 2017 r.



Załącznik Nr 2 do Uchwały Nr XXXV/212/17
Rady Gminy Żórawina
z dnia 8 sierpnia 2017 r.

