



# DZIENNIK URZĘDOWY

## WOJEWÓDZTWA DOLNOŚLĄSKIEGO

---

Wrocław, dnia 18 kwietnia 2017 r.

Poz. 1980

### UCHWAŁA NR XXXI/166/2017 RADY GMINY CZARNY BÓR

z dnia 30 marca 2017 r.

#### **w sprawie zaliczenia dróg do kategorii dróg gminnych**

Na podstawie art. 18 ust. 2 pkt 15 ustawy z dnia 8 marca 1990 r. o samorządzie gminnym (tekst jedn. Dz. U. z 2016 r., poz. 446 ze zm.) oraz art. 7 ustawy z dnia 21 marca 1985 r. o drogach publicznych (tekst jedn. Dz. U. z 2016 r., poz. 1440 ze zm.), po uzyskaniu opinii Zarządu Powiatu Wałbrzyskiego, Rada Gminy Czarny Bór uchwala, co następuje:

**§ 1. 1.** Zalicza się do kategorii dróg gminnych nw. drogi:

- |                           |                         |                       |
|---------------------------|-------------------------|-----------------------|
| - Czarny Bór - ul. Boczna | - przejazd kolejowy PKP | - w km 0+000 - 0+467, |
| - Witków - bud. 53        | - przejazd kolejowy PKP | - w km 0+000 - 1+860, |
| - Witków - bud. 106       | - przejazd kolejowy PKP | - w km 0+000 - 0+190, |
| - Witków - bud. 35        | - przejazd kolejowy PKP | - w km 0+000 - 1+630, |
| - Jaczków - bud. 36       | - przejazd kolejowy PKP | - w km 0+000 - 0+616. |

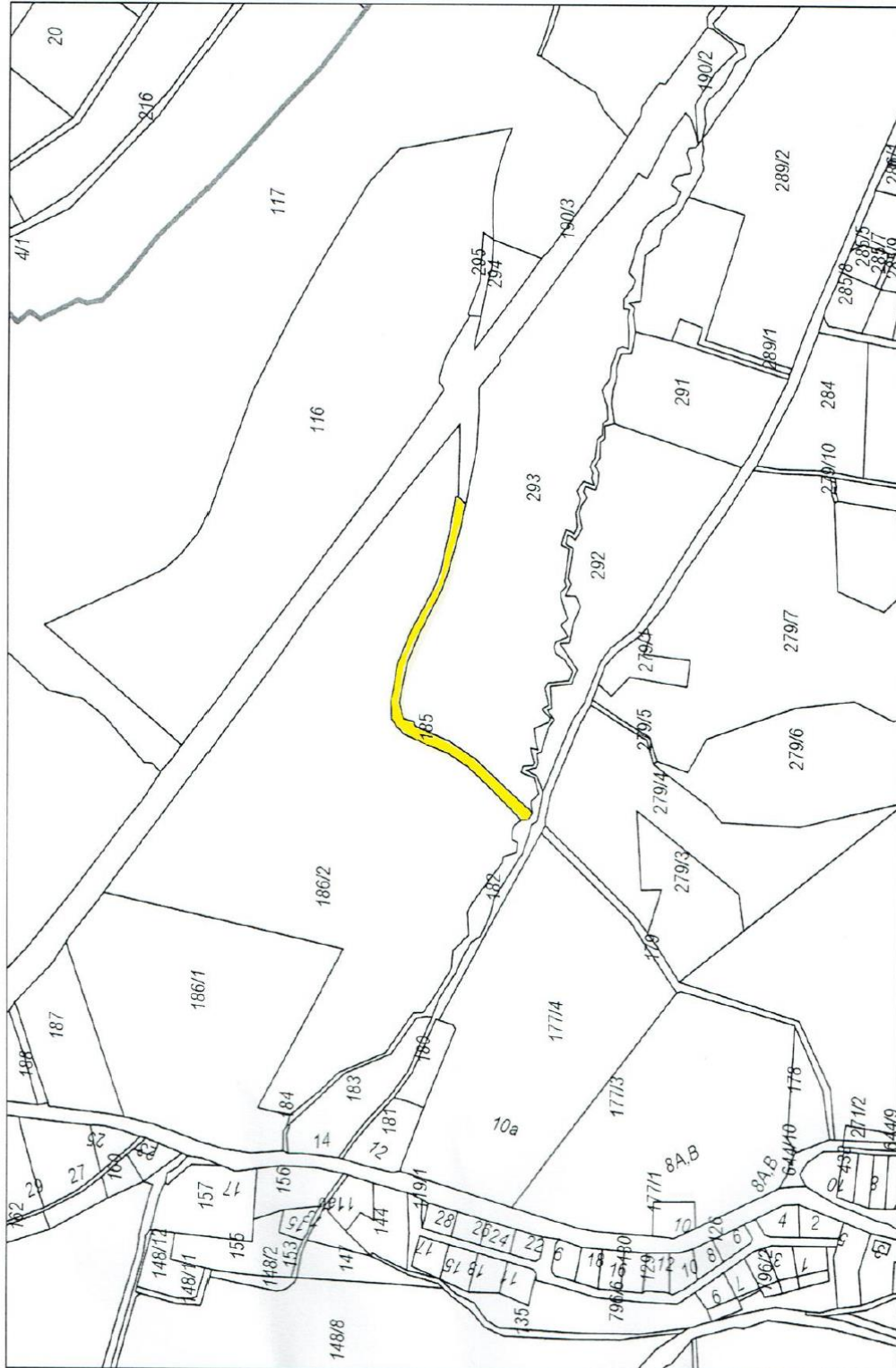
2. Położenie i przebieg dróg, o których mowa w ust. 1 oznaczone są na mapach stanowiących załączniki od nr 1 do nr 5 do niniejszej uchwały.

**§ 2.** Wykonanie uchwały powierza się Wójtowi Gminy Czarny Bór.

**§ 3.** Uchwała wchodzi w życie po upływie 14 dni od dnia ogłoszenia w Dzienniku Urzędowym Województwa Dolnośląskiego.

Przewodnicząca Rady Gminy Czarny Bór:  
*S. Wawrzyniak*

Załącznik Nr 1 do Uchwały Nr XXXI/166/2017  
Rady Gminy Czarny Bór  
z dnia 30 marca 2017 r.



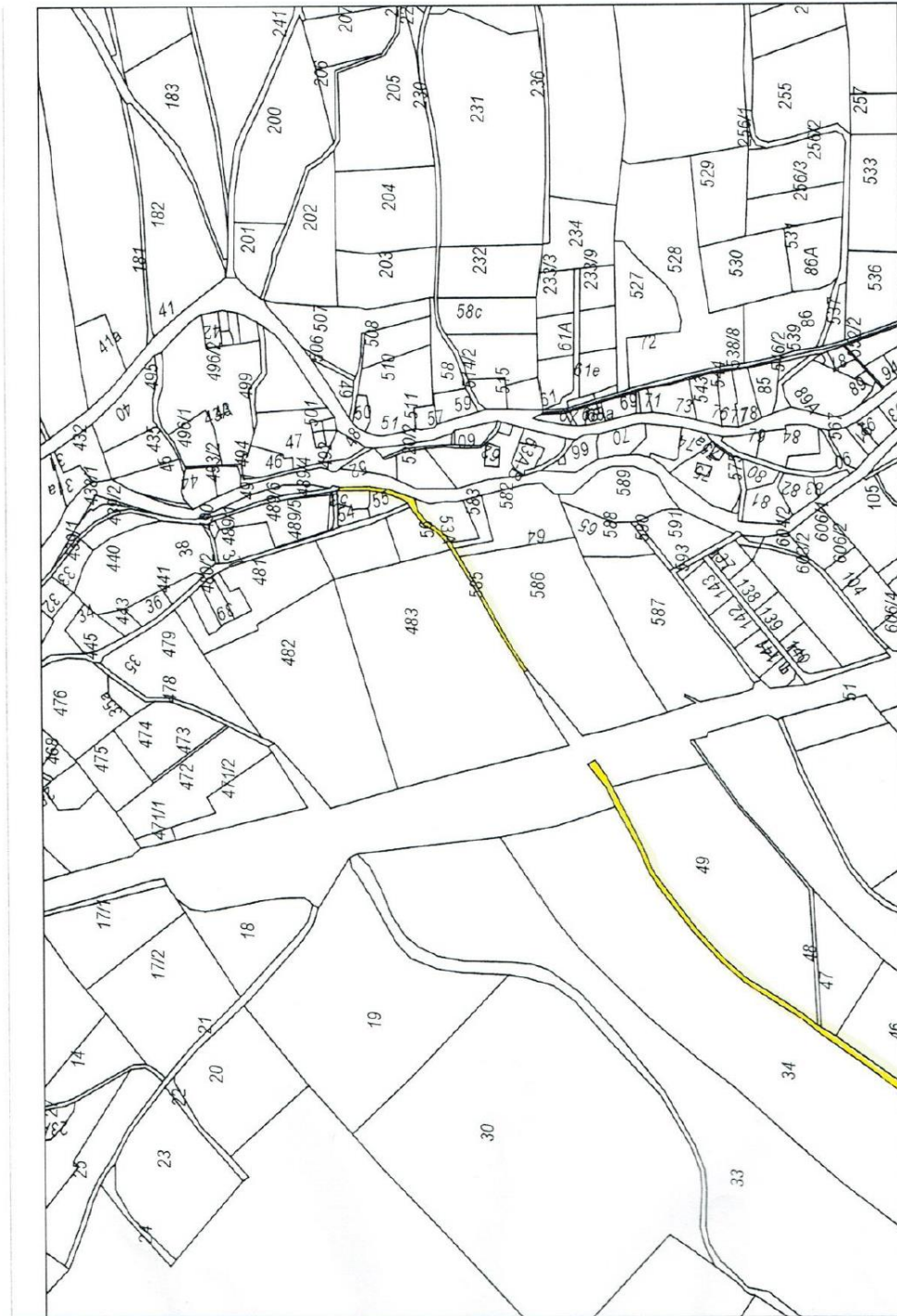
strona 1/1

WebEwid

Wydruk w skali 1:5000

Droga - Czarny Bór - ul. Boczna – przejazd kolejowy PKP

Załącznik Nr 2 do Uchwały Nr XXXI/166/2017  
Rady Gminy Czarny Bór  
z dnia 30 marca 2017 r.



WITKÓW - budynek nr 53 – przejazd kolejowy PKP

strona 1/1

WebWID

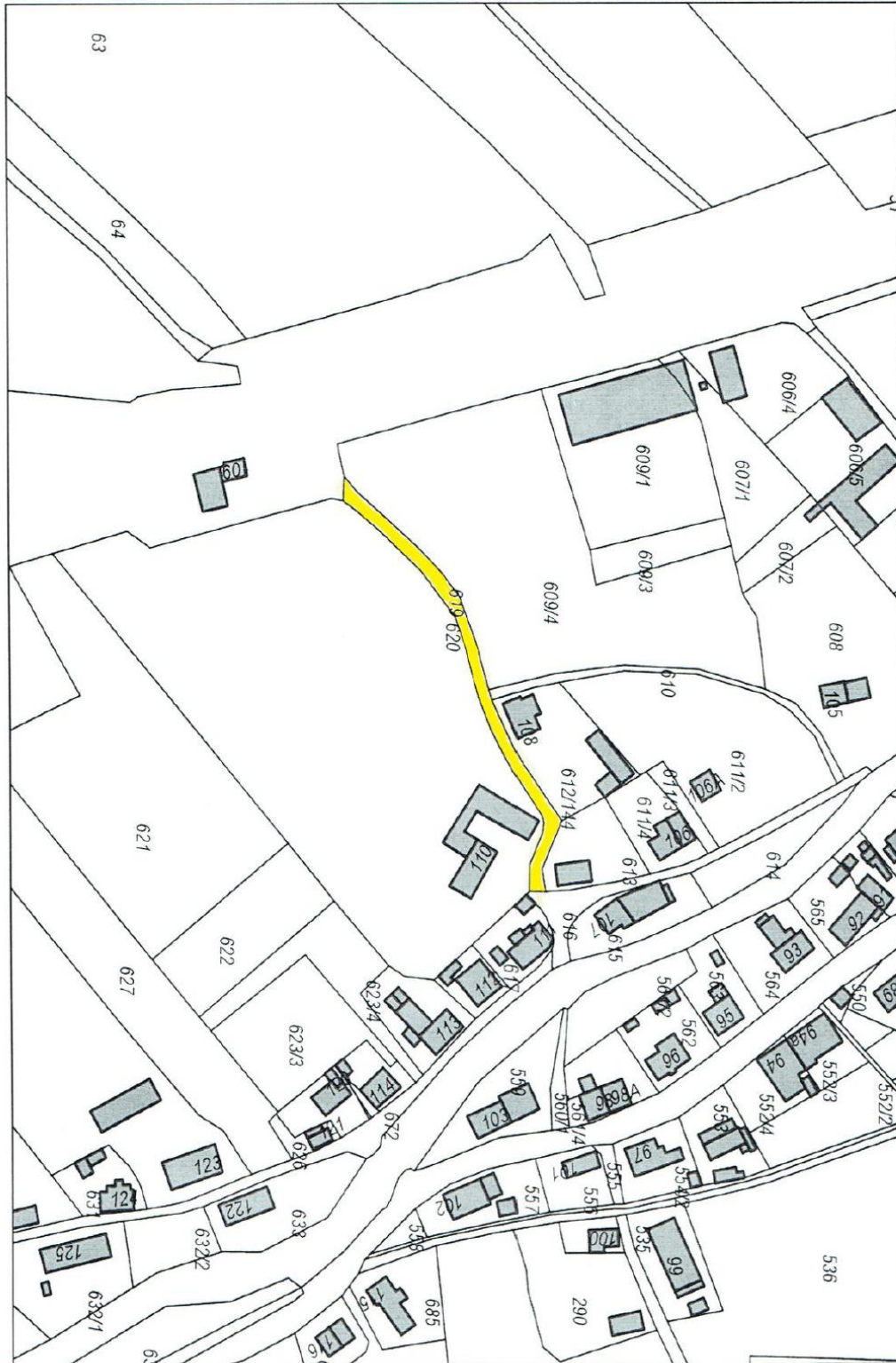
Wydruk w skali 1:5000

Załącznik Nr 3 do Uchwały Nr XXXI/166/2017  
Rady Gminy Czarny Bór  
z dnia 30 marca 2017 r.

Wydruk w skali 1:2000

Wsp. EWID

strona 1/1



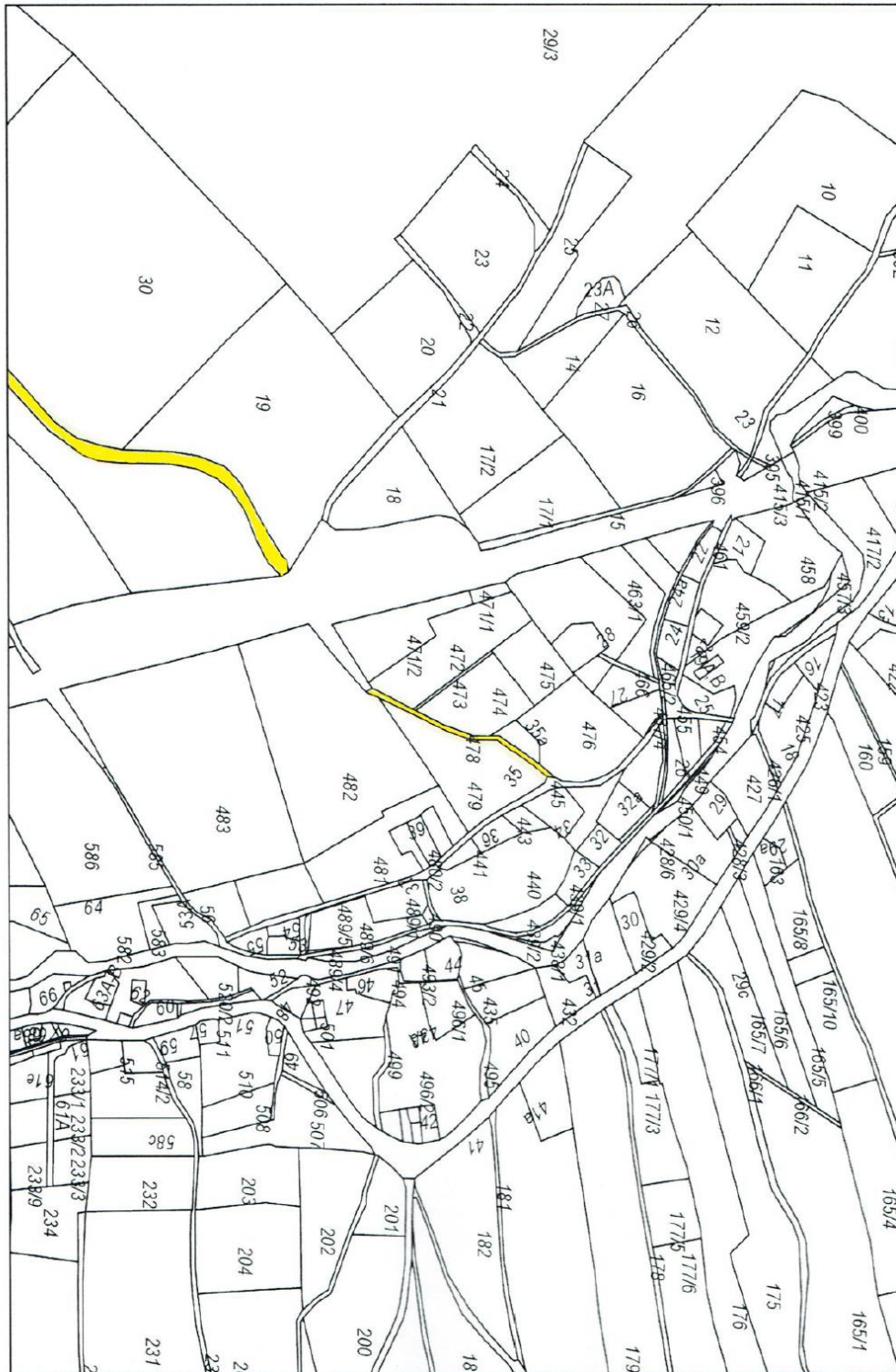
Witków - bud. 106 – przejazd kolejowy PKP

Załącznik Nr 4 do Uchwały Nr XXXI/166/2017  
Rady Gminy Czarny Bór  
z dnia 30 marca 2017 r.

Wzrostek w skali 1:5000

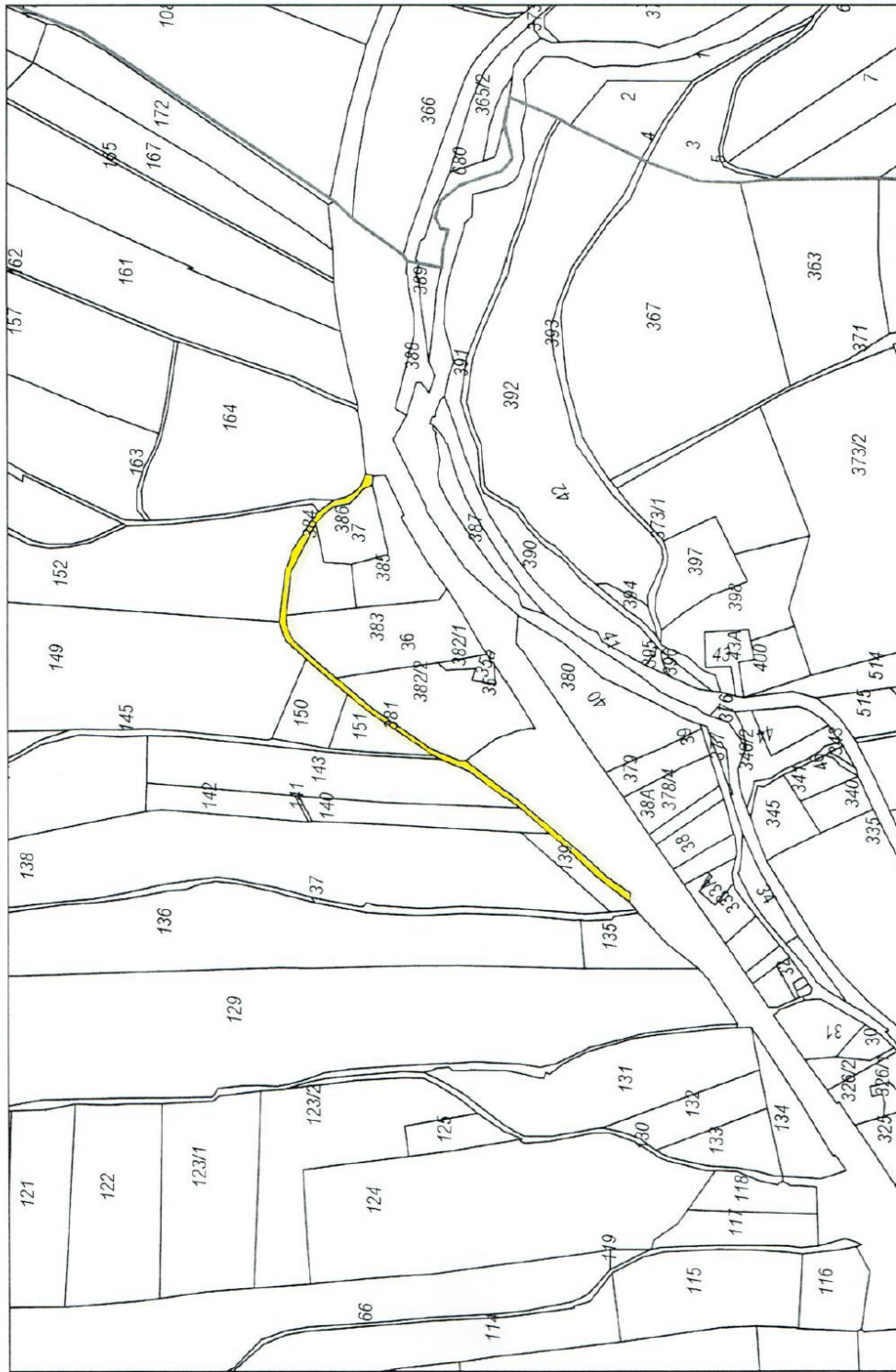
Widok

Strona 1/1



Witków – bud. 35 – przejazd kolejowy PKP

Załącznik Nr 5 do Uchwały Nr XXXI/166/2017  
Rady Gminy Czarny Bór  
z dnia 30 marca 2017 r.



strona 1/1

WebEWD

Wydruk w skali 1:5000

Jaczków - bud. 36 – przejazd kolejowy PKP