



DZIENNIK URZĘDOWY

WOJEWÓDZTWA DOLNOŚLĄSKIEGO

Wrocław, dnia 4 sierpnia 2022 r.

Poz. 3961

UCHWAŁA NR LV/413/2022 RADY MIEJSKIEJ W WOŁOWIE

z dnia 29 lipca 2022 r.

w sprawie nadania nazw dla dróg wewnętrznych położonych w miejscowości Wołów i Lubiąż

Na podstawie art. 18 ust. 2 pkt 13 ustawy z dnia 8 marca 1990 r. o samorządzie gminnym (t.j.: Dz. U. z 2022 r. poz. 559, ze zm.) w zw. z art. 8 ust. 1a ustawy z dnia 21 marca 1985 r. o drogach publicznych (t.j.: Dz. U. z 2021 r. poz. 1376, ze zm.), po uzyskaniu pisemnej zgody właścicieli terenów, na których są zlokalizowane drogi, Rada Miejska w Wołowie uchwala, co następuje:

§ 1. 1. Dla drogi wewnętrznej położonej w miejscowości Wołów, oznaczonej w ewidencji gruntów i budynków jako działka o numerze ewidencyjnym 60 AM45, nadaje się nazwę ulicy: „**Klonowa**”.

2. Dla drogi wewnętrznej położonej w miejscowości Wołów, oznaczonej w ewidencji gruntów i budynków jako działka o numerze ewidencyjnym 19/8 AM18, nadaje się nazwę ulicy: „**Jaśminowa**”.

3. Dla drogi wewnętrznej położonej w miejscowości Wołów, oznaczonej w ewidencji gruntów i budynków jako działka o numerze ewidencyjnym 62/5 AM22, nadaje się nazwę ulicy: „**Lawendowa**”.

4. Dla drogi wewnętrznej położonej w miejscowości Lubiąż, oznaczonej w ewidencji gruntów i budynków jako działka o numerze ewidencyjnym 287/9 AM1, nadaje się nazwę ulicy: „**Cysterska**”.

§ 2. Szczegółowa lokalizacja ulic, o których mowa w § 1 niniejszej Uchwały, określona została na 4 (czterech) mapach sytuacyjnych, stanowiących odpowiednio załączniki:

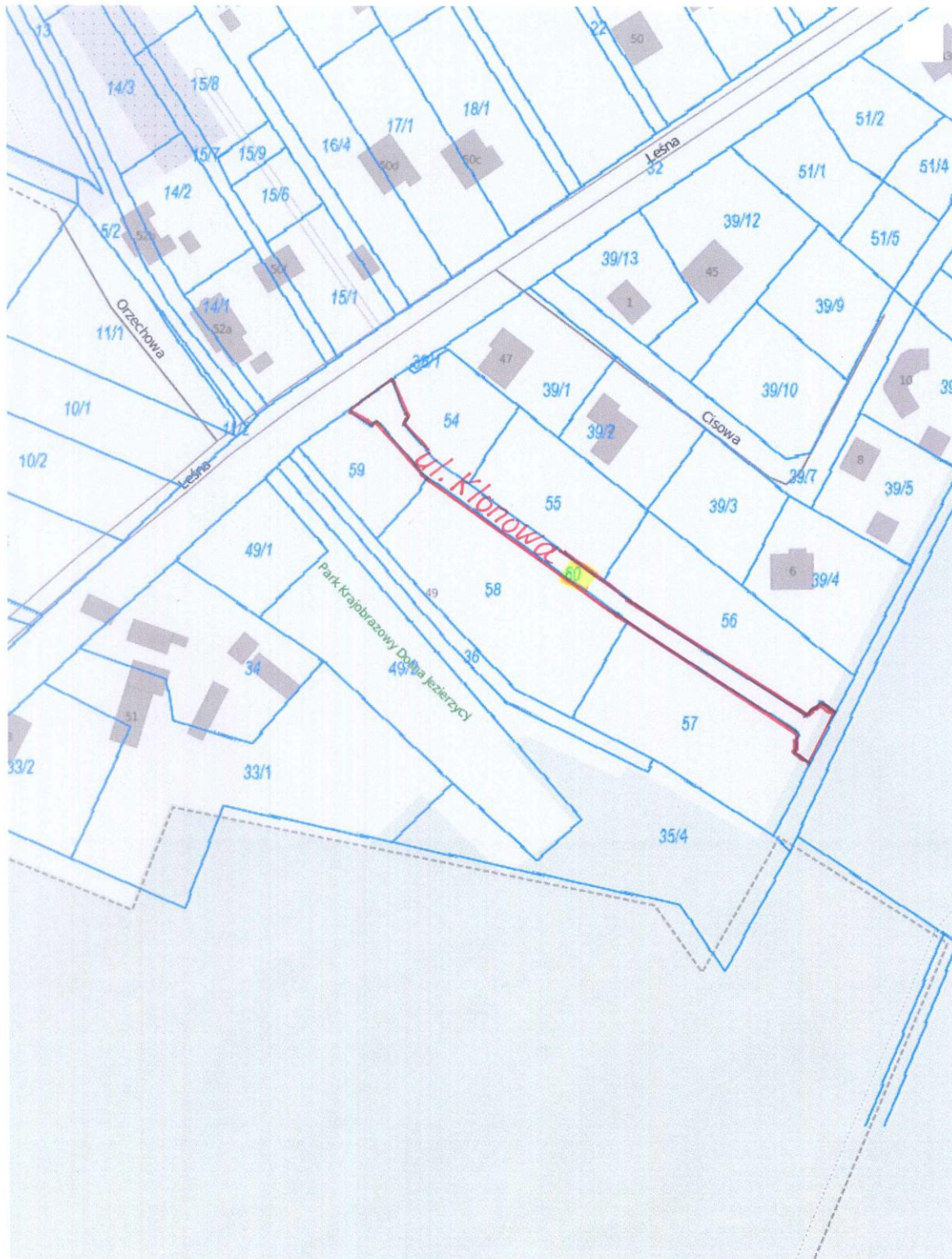
1. załącznik nr 1 – ulica Klonowa
2. załącznik nr 2 – ulica Jaśminowa
3. załącznik nr 3 – ulica Lawendowa
4. załącznik nr 4 – ulica Cysterska

§ 3. Wykonanie uchwały powierza się Burmistrzowi Gminy Wołów.

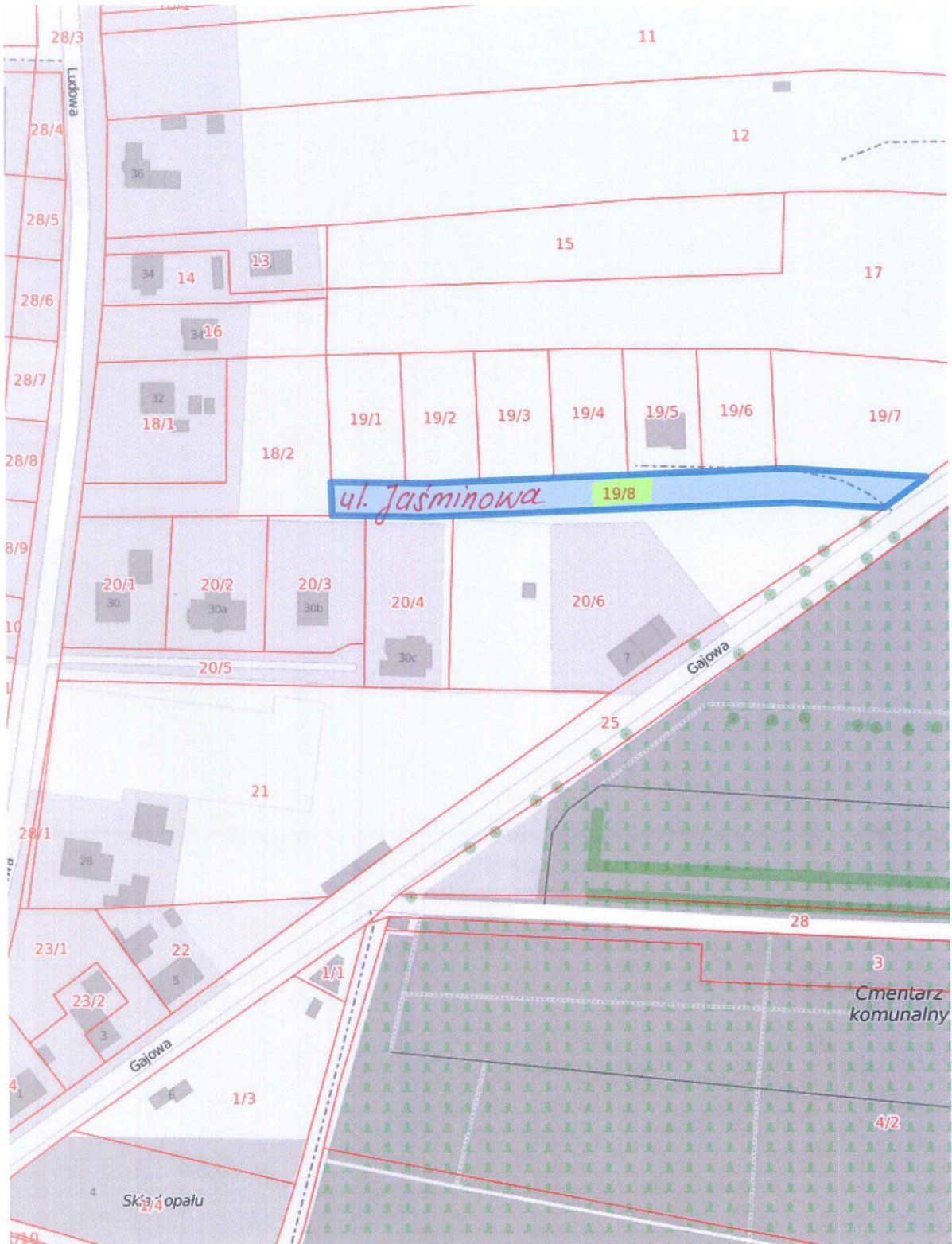
§ 4. Uchwała wchodzi w życie po upływie 14 dni od daty ogłoszenia w Dzienniku Urzędowym Województwa Dolnośląskiego.

Przewodniczący Rady Miejskiej w Wołowie:
Jan Bronisław Tomków

Załącznik Nr 1 do uchwały Nr LV/413/2022
Rady Miejskiej w Wołowie
z dnia 29 lipca 2022 r.



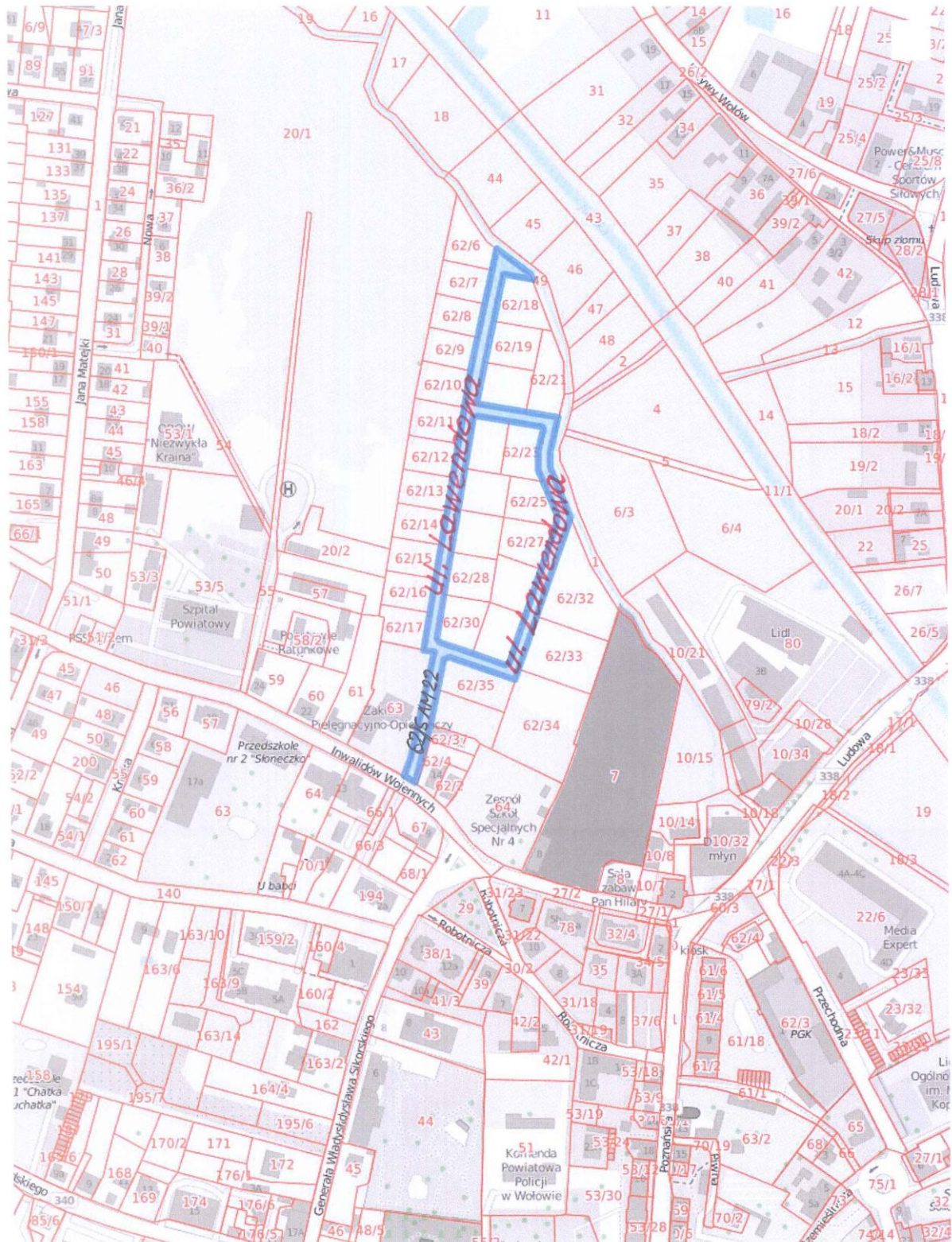
Załącznik Nr 2 do uchwały Nr LV/413/2022
Rady Miejskiej w Wołowie
z dnia 29 lipca 2022 r.



Załącznik Nr 3 do uchwały Nr LV/413/2022

Rady Miejskiej w Wołowie

z dnia 29 lipca 2022 r.



Załącznik Nr 4 do uchwały Nr LV/413/2022

Rady Miejskiej w Wołowie

z dnia 29 lipca 2022 r.

