



DZIENNIK URZĘDOWY

WOJEWÓDZTWA DOLNOŚLĄSKIEGO

Wrocław, dnia 13 października 2022 r.

Poz. 4919

UCHWAŁA NR LXIV/607/22 RADY MIEJSKIEJ W ŚRODZIE ŚLĄSKIEJ

z dnia 28 września 2022 r.

w sprawie ustalenia w Środzie Śląskiej stref płatnego parkowania, stawek opłat za parkowanie pojazdów w strefach płatnego parkowania, wysokości opłat dodatkowych, sposobu pobierania opłat i zniżkom oraz zwolnień systemowych z tych opłat

Na podstawie art. 18 ust. 2 pkt 8 i art. 40 ust. 1 ustawy z dnia 8 marca 1990 roku o samorządzie gminnym (t.j. Dz. U. z 2022 r. poz. 559 ze zm.), art. 13 ust. 1 pkt 1, art. 13b i art. 13f ustawy z dnia 21 marca 1985 roku o drogach publicznych (t.j. Dz. U. z 2022 r. poz. 1693 ze zm.), uchwala się, co następuje:

§ 1. 1. Ustala się strefę płatnego parkowania **B** (standard) na terenie miasta Środa Śląska na niżej wymienionych ulicach, z wyłączeniem miejsc parkowania strefy **A** (premium) na Pl. Wolności:

- 1) Plac Wolności;
- 2) ul. Legnicka, na odcinku od skrzyżowania z ul. Żwirki i Wigury do Pl. Wolności;
- 3) ul. Św. Andrzeja.

2. Ustala się strefę płatnego parkowania **A** (premium):

- 1) Plac Wolności przy pomniku rycerza Rolanda od strony Urzędu Miejskiego w Środzie Śląskiej (7 miejsc parkingowych).

3. Plan miasta zawierający granice strefy **A** (premium) płatnego parkowania stanowi **załącznik nr 1** do uchwały.

4. Plan miasta zawierający granice strefy **B** (standard) płatnego parkowania stanowi **załącznik nr 2** do uchwały.

5. Regulamin dla płatnej strefy **A** (premium) parkowania stanowi **załącznik nr 3** do uchwały.

6. Regulamin dla płatnej strefy **B** (standard) parkowania stanowi **załącznik nr 4** do uchwały.

§ 2. 1. W strefie **A** i **B** płatnego parkowania pobiera się opłaty za parkowanie pojazdów samochodowych.

2. Opłaty obowiązują w dni robocze od poniedziałku do piątku w godzinach od 8:00 do 15:00.

3. Obowiązek wnoszenia opłat, o których mowa w ust. 1, dotyczy wyznaczonych miejsc. Miejsca te są niestrzeżone.

4. Obniżona opłata realizowana jest tylko w parkomatach stacjonarnych strefy **B** (standard) na zasadzie wydłużenia czasu parkowania o 50% względem uiszczonyj opłaty i oznaczonego czasu końca parkowania na bilecie parkingowym.

§ 3. 1. Ustala się następujące stawki opłat za parkowanie pojazdów samochodowych w strefie **B** (standard) płatnego parkowania:

- 1) w pierwszej godzinie parkowania w wysokości – 2 zł za godzinę parkowania, ze zróżnicowaniem opłaty ze względu na czas parkowania:
 - 1a) za pierwsze rozpoczęte 30 minut parkowania – 1 zł;
 - 2) za drugą i trzecią godzinę parkowania – 3 zł;
 - 3) za czwartą i każdą następną godzinę parkowania – 2 zł;
- 4) abonament miesięczny 90 zł;
- 5) abonament miesięczny dla mieszkańca strefy – 45 zł;
- 6) abonament półroczny - 520 zł;
- 7) abonament półroczny dla mieszkańca strefy - 260 zł;
- 8) abonament roczny - 990 zł;
- 9) abonament roczny dla mieszkańca strefy – 450 zł.

2. Ustala się następujące stawki opłat za parkowanie pojazdów samochodowych w strefie **A** (premium) płatnego parkowania:

- 1) w pierwszej godzinie parkowania w wysokości – 5 zł za godzinę parkowania, ze zróżnicowaniem opłaty ze względu na czas parkowania:
 - 1a) za pierwsze rozpoczęte 30 minut parkowania – 2 zł;
 - 2) za drugą i trzecią godzinę parkowania – 6 zł;
 - 3) każdą następną godzinę parkowania – 5 zł.

3. W strefie **A** (premium) nie przewiduje się sprzedaży abonamentów okresowych na parkowanie pojazdów.

§ 4. 1. Opłatę za parkowanie uiszcza się z góry za przewidywany czas postoju z wyłączeniem płatności mobilnej (SPM) wymienionej w § 7.

2. Opłatę za pomocą systemu mobilnej płatności (SPM) pobiera się na zasadach określonych w § 7.

3. Opłatę za parkowanie uiszcza się w parkomatach zainstalowanych w pobliżu miejsc parkingowych, a w razie gdy urządzenie jest nieczynne lub niesprawne w kolejnym najbliższym od miejsca parkowania.

4. Opłatę uiszczoną w parkomacie wnosi się za dowolny okres w wysokości proporcjonalnej do czasu parkowania.

5. Opłaty abonamentowe uiszcza się przez wykupienie karty parkingowej w kasie Urzędu Miejskiego.

6. Dowód uiszczenia opłaty – bilet parkingowy lub kartę parkingową, parkujący zobowiązany jest umieścić w pojeździe za przednią szybą w sposób widoczny z zewnątrz.

7. Uiszczona opłata w strefie **A** lub **B** uprawnia do postoju pojazdu we wszystkich miejscach stref płatnego parkowania, do czasu upływu opłaconego okresu.

8. Uiszczona opłata nie podlega zwrotowi.

9. Za nieuiszczenie opłaty za parkowanie w strefach, o których mowa w § 3 pobiera się opłatę dodatkową:

- 1) opłata dodatkowa za nieuiszczenie opłaty za postój w strefie **A** wynosi 90 zł. Kwota ulega obniżeniu do 60 zł w przypadku uregulowania należności w ciągu 10 dni od daty wystawienia zawiadomienia;
- 2) opłata dodatkowa za nieuiszczenie opłaty za postój w strefie **B** wynosi 50 zł. Kwota ulega obniżeniu do 30 zł w przypadku uregulowania należności w ciągu 10 dni od daty wystawienia zawiadomienia;
- 3) opłata dodatkowa za uiszczenie opłaty dla strefy **B** i parkowanie w strefie **A**, o których mowa w § 3 pobiera się opłatę dodatkową w wysokości 75 zł. Kwota ulega obniżeniu do 45 zł w przypadku uregulowania należności w ciągu 10 dni od daty wystawienia zawiadomienia.

§ 5. 1. Od opłat o których mowa w § 4 w strefie **A** (premium) i **B** (standard) zwolnione są pojazdy wymienione w art. 13 ust. 3 ustawy o drogach publicznych.

2. Wprowadza się zerową stawkę opłat za parkowanie w strefie **B** (standard) dla:

- 1) pojazdów straży miejskiej oraz służb prowadzących eksploatację urządzeń znajdujących się w pasach drogowych (pogotowie gazowe, energetyczne, ciepłownicze, wodno–kanalizacyjne, telekomunikacyjne) podczas wykonywania obowiązków służbowych;
- 2) pojazdów osób niepełnosprawnych o obniżonej sprawności ruchowej, posiadających uprawnienia do kierowania pojazdem samochodowym, na miejscach oznaczonych znakiem P-24 „miejsce dla pojazdu osoby niepełnosprawnej” wraz z ze znakiem D-18a „parking – miejsce zastrzeżone” z dodatkową tabliczką T-29, która informuje o miejscach przeznaczonych dla pojazdów samochodowych uprawnionej osoby niepełnosprawnej o obniżonej sprawności ruchowej;
- 3) pojazdów (ekologicznych) z napędem elektrycznym.

3. Wprowadza się obniżoną o 50% stawkę opłat za parkowanie w strefie **B** (standard) dla:

- 1) po spełnieniu warunku opisanego w ust. 4 pojazdów z napędem hybrydowym i umieszczonym w sposób widoczny zezwoleniem (karta koloru zielonego) za przednią szybą pojazdu wydawanym przez Urząd Miejski w Środzie Śląskiej po weryfikacji przez pracownika urzędu spełniania wymienionej normy na podstawie dowodu rejestracyjnego lub innych dokumentów pojazdu.

4. Obowiązkiem kierującego pojazdem wymienionym, w ust. 3 pkt 1 jest umieszczenie w sposób widoczny zezwolenia (karta koloru zielonego) za przednią szybą pojazdu uprawniającego do 50% obniżenia opłaty za parkowanie. Karta wydawana jest przez Urząd Miejski w Środzie Śląskiej.

5. Obniżona opłata realizowana jest na zasadzie opisanej w § 2 ust. 4.

§ 6. Opłatę za parkowanie pojazdów o dopuszczalnym ciężarze całkowitym ponad 3,5 tony w miejscach, gdzie zezwalają przepisy ruchu drogowego z wyłączeniem strefy **A** (premium), ustala się jako iloczyn zajętych miejsc parkingowych i stawek o których mowa w § 4 a uiszczenie opłaty możliwe jest wyłącznie za pośrednictwem parkomatów z wyłączeniem płatności mobilnej (SPM).

§ 7. Wprowadza się możliwość uruchomienia systemu płatności mobilnej (SPM) i ustala się następujące zasady funkcjonowania:

- 1) opłatę za postój za pomocą (SPM) należy wnieść bez wezwania, z chwilą zajęcia miejsca parkingowego;
- 2) wniesienie opłaty (SPM) z zastosowaniem telefonu komórkowego umożliwia opłacenie postoju za rzeczywisty czas postoju, adekwatnie do obowiązujących stawek;
- 3) niemożność dokonania opłaty z powodu braku połączenia z serwerem nie zwalnia od obowiązku wniesienia opłaty parkingowej, którą należy uiścić poprzez wykupienie biletu parkingowego;
- 4) informacją, że opłata parkingowa dokonywana jest drogą elektroniczną jest winieta parkingowa lub widoczna informacja o korzystaniu z płatności mobilnej, którą należy umieścić w pojeździe za przednią szybą w sposób widoczny z zewnątrz.

§ 8. 1. Do kontroli wnoszenia opłat parkingowych za pomocą SPM i urządzeń parkomatów w strefach płatnego parkowania uprawnieni są funkcjonariusze Straży Miejskiej w Środzie Śląskiej oraz osoby upoważnione pisemnie przez Burmistrza Środy Śląskiej.

2. Ustalenie obowiązku wniesienia opłaty dodatkowej, o której mowa w § 4 ust. 9 oraz dokumentowanie jej nałożenia poprzez wystawienie zawiadomienia informującego o tym fakcie wykonywane jest przez osoby wymienione w ust. 1.

3. Oryginał zawiadomienia, o którym mowa w ust. 2, umieszcza się za wycieraczką lub w innym widocznym miejscu pojazdu, a kopię załącza się do akt sprawy.

4. Kontrola opłacenia parkowania za pomocą SPM odbywać się będzie za pośrednictwem aplikacji weryfikującej udostępnionej przez dostawcę systemu obsługiwanej przez osoby uprawnione wymienione w ust. 1.

5. Opłaty, o których mowa w § 4 ust. 8 i 9 podlegają zapłacie w terminie 10 dni od daty stwierdzenia faktu parkowania pojazdu bez uiszczenia opłaty lub uiszczenia niższej opłaty ze strefy **B** dla parkowania w strefie **A**.

6. W szczególnie uzasadnionych przypadkach możliwe jest uchylenie lub częściowe obniżenie opłaty dodatkowej po złożeniu pisemnego wniosku z rzeczowym wyjaśnieniem, pozytywnej opinii Straży Miejskiej w Środzie Śląskiej oraz jednoczesnym przychyleniu się do wniosku przez Burmistrza Środy Śląskiej.

§ 9. Uchyła się uchwałę nr VIII/49/11 Rady Miejskiej w Środzie Śląskiej z dnia 25 maja 2011 roku w sprawie ustalenia w Środzie Śląskiej strefy płatnego parkowania, stawek opłat za parkowanie pojazdów w strefie płatnego parkowania, wysokości opłat dodatkowych oraz sposobu pobierania opłat.

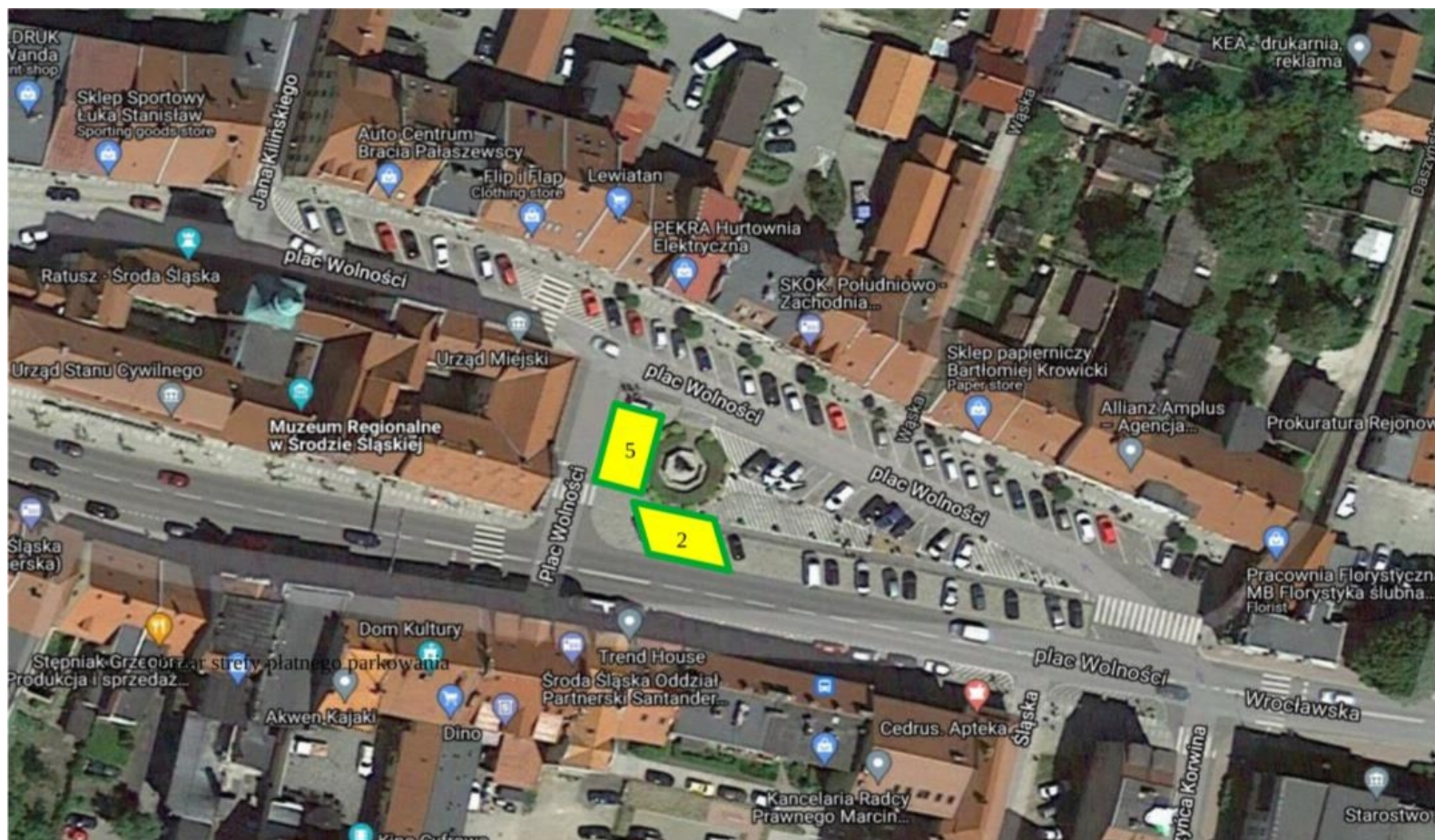
§ 10. Wykonanie uchwały powierza się Burmistrzowi Środy Śląskiej.

§ 11. Uchwała wchodzi w życie po upływie 14 dni od dnia ogłoszenia w Dzienniku Urzędowym Województwa Dolnośląskiego.

Przewodniczący Rady Miejskiej:
Jerzy Kryciński

Plan centrum miasta Środa Śląska z oznaczeniem strefy A (premium) płatnego parkowania

Załącznik nr 1 do uchwały Nr LXIV/607/22
Rady Miejskiej w Środzie Śląskiej
z dnia 28 września 2022 r.



Obszar strefy płatnego parkowania A (premium)

Plan centrum miasta Środa Śląska z oznaczeniem strefy B płatnego parkowania

Załącznik nr 2 do uchwały Nr LXIV/607/22
Rady Miejskiej w Środzie Śląskiej
z dnia 28 września 2022 r.



Obszar stref płatnego parkowania B (standard)



Obszar stref płatnego parkowania A (premium)

Załącznik nr 3 do uchwały nr LXIV/607/22
Rady Miejskiej w Środzie Śląskiej
z dnia 28 września 2022 r.

Regulamin płatnego postoju w strefie A (premium)

1. Opłatę za parkowanie uiszcza się z góry za przewidywany czas postoju z wyłączeniem płatności mobilnej (SPM).

2. Opłatę za pomocą systemu płatności mobilnej należy wnieść bez wezwania, z chwilą zajęcia miejsca parkingowego:

- 1) wniesienie opłaty (SPM) z zastosowaniem telefonu komórkowego umożliwia opłacenie postoju za rzeczywisty czas postoju, adekwatnie do obowiązujących stawek;
- 2) niemożność dokonania opłaty z powodu braku połączenia z serwerem nie zwalnia od obowiązku wniesienia opłaty parkingowej, którą należy uiścić poprzez wykupienie biletu parkingowego;
- 3) informacją, że opłata parkingowa dokonywana jest drogą elektroniczną jest winieta parkingowa lub widoczna informacja o korzystaniu z płatności mobilnej, którą należy umieścić w pojeździe za przednią szybą w sposób widoczny z zewnątrz.

3. Stawki opłat za parkowanie pojazdów samochodowych dla strefy **A** (premium):

- 1) w pierwszej godzinie parkowania w wysokości – 5 zł za godzinę parkowania, ze zróżnicowaniem opłaty ze względu na czas parkowania:
 - 1a) za pierwsze rozpoczęte 30 minut parkowania – 2 zł;
 - 2) za drugą i trzecią godzinę parkowania – 6 zł;
 - 3) każdą następną godzinę parkowania – 5 zł.

4. Za parkowanie bez uiszczenia opłaty lub uiszczenie opłaty dla strefy **B** (standard) pobiera się opłatę dodatkową w wysokości:

- 1) opłata dodatkowa za nieuiszczenie opłaty za postój w strefie **A** wynosi 90 zł. Kwota ulega obniżeniu do 60 zł w przypadku uregulowania należności w ciągu 10 dni od daty wystawienia zawiadomienia;
- 2) opłata dodatkowa za uiszczenie opłaty dla strefy **B** i parkowanie w strefie **A**, o których mowa w § 3 pobiera się opłatę dodatkową w wysokości 75 zł. Kwota ulega obniżeniu do 45 zł w przypadku uregulowania należności w ciągu 10 dni od daty wystawienia zawiadomienia.

5. W strefie **A** (premium) nie przewiduje się sprzedaży abonamentów okresowych na parkowanie pojazdów.

Załącznik nr 4 do uchwały nr LXIV/607/22
Rady Miejskiej w Środzie Śląskiej
z dnia 28 września 2022 r.

Regulamin płatnego postoju w strefie B (standard)

1. Opłatę za parkowanie uiszcza się z góry za przewidywany czas postoju z wyłączeniem płatności mobilnej (SPM).

2. Opłatę za pomocą systemu płatności mobilnej należy wnieść bez wezwania, z chwilą zajęcia miejsca parkingowego:

- 1) wniesienie opłaty (SPM) z zastosowaniem telefonu komórkowego umożliwia opłacenie postoju za rzeczywisty czas postoju, adekwatnie do obowiązujących stawek;
- 2) niemożność dokonania opłaty z powodu braku połączenia z serwerem nie zwalnia od obowiązku wniesienia opłaty parkingowej, którą należy uiścić poprzez wykupienie biletu parkingowego;
- 3) informacją, że opłata parkingowa dokonywana jest drogą elektroniczną jest winieta parkingowa lub widoczna informacja o korzystaniu z płatności mobilnej, którą należy umieścić w pojeździe za przednią szybą w sposób widoczny z zewnątrz.

3. Stawki opłat za parkowanie pojazdów samochodowych dla strefy **B** (standard):

- 1) w pierwszej godzinie parkowania w wysokości – 2 zł za godzinę parkowania, ze zróżnicowaniem opłaty ze względu na czas parkowania:
 - 1a) za pierwsze rozpoczęte 30 minut parkowania – 1 zł;
 - 2) za drugą i trzecią godzinę parkowania – 3 zł;
 - 3) za czwartą i każdą następną godzinę parkowania – 2 zł;
- 4) abonament miesięczny 90 zł;
- 5) abonament miesięczny dla mieszkańca strefy – 45 zł;
- 6) abonament półroczny - 520 zł;
- 7) abonament półroczny dla mieszkańca strefy - 260 zł;
- 8) abonament roczny - 990 zł;
- 9) abonament roczny dla mieszkańca strefy – 450 zł.

4. Od opłat w strefie parkowania **B** (standard) zwolnione są pojazdy wymienione w art. 13 ust. 3 ustawy o drogach publicznych. Wprowadza się zerową stawkę opłat za parkowanie dla:

- 1) pojazdów straży miejskiej oraz służb prowadzących eksploatację urządzeń znajdujących się w pasach drogowych (pogotowie gazowe, energetyczne, ciepłownicze, wodno–kanalizacyjne, telekomunikacyjne) podczas wykonywania obowiązków służbowych;
- 2) pojazdów osób niepełnosprawnych o obniżonej sprawności ruchowej, posiadających uprawnienia do kierowania pojazdem samochodowym, na miejscach oznaczonych znakiem P-24 „miejsce dla pojazdu osoby niepełnosprawnej” wraz z ze znakiem D-18a „parking – miejsce zastrzeżone” z dodatkową tabliczką T-29, która informuje o miejscach przeznaczonych dla pojazdów samochodowych uprawnionej osoby niepełnosprawnej o obniżonej sprawności ruchowej;
- 3) pojazdów (ekologicznych) z napędem elektrycznym.

5. Wprowadza się obniżoną o 50% stawkę opłat za parkowanie w strefie **B** (standard) po spełnieniu warunków wynikających z regulaminu dla:

- 1) pojazdów z napędem hybrydowym i umieszczonym w sposób widoczny zezwoleniem (karta koloru zielonego) za przednią szybą pojazdu wydawanym przez Urząd Miejski w Środzie Śląskiej po weryfikacji

przez pracownika urzędu spełniania wymienionej normy na podstawie dowodu rejestracyjnego lub innych dokumentów pojazdu.

6. Za parkowanie bez uiszczenia opłaty dla strefy **B** (standard) pobiera się opłatę dodatkową w wysokości:

- 1) opłata dodatkowa za nieuiszczenie opłaty za postój w strefie **B** wynosi 50 zł. Kwota ulega obniżeniu do 30 zł w przypadku uregulowania należności w ciągu 10 dni od daty wystawienia zawiadomienia.