



# DZIENNIK URZĘDOWY

## WOJEWÓDZTWA DOLNOŚLĄSKIEGO

---

Wrocław, dnia 3 listopada 2022 r.

Poz. 5241

### UCHWAŁA NR LXIV/555/2022 RADY MIEJSKIEJ BIELAWY

z dnia 26 października 2022 r.

#### **w sprawie wyznaczenia obszaru zdegradowanego i obszaru rewitalizacji**

Na podstawie art. 18 ust. 2 pkt 15 ustawy z dnia 8 marca 1990 r. o samorządzie gminnym (Dz. U. z 2022 r. poz. 559 z późn. zm.) oraz art. 8 ust. 1, art. 11 ust. 4 i 5 ustawy z dnia 9 października 2015 r. o rewitalizacji (Dz. U. z 2021 r. poz. 485), Rada Miejska Bielawy uchwala, co następuje:

**§ 1. 1.** Na obszarze Gminy Bielawa wyznacza się obszar zdegradowany i obszar rewitalizacji,

2. Obszar zdegradowany i obszar rewitalizacji obejmuje ulice: ul. 1 Maja, ul. 3 Maja, ul. Adama Asnyka od nr 1 do 14, ul. Akacjowa, al. św. Jana Pawła II od skrzyż. z ul. Wincentego Witosa do skrzyż. z ul. Wolności, ul. Bankowa, ul. Boczna, ul. Bohaterów Getta od nr 1 do skrzyż. z ul. Stefana Żeromskiego, ul. Brzeźna od nr 6 do 48, ul. Cmentarna, ul. Czerwona, ul. Energetyczna, ul. Generała Władysława Andersa od skrzyż. z ul. 3 Maja do skrzyż z ul. 1 Maja, ul. Generała Władysława Sikorskiego od nr 2 do 6, ul. Graniczna, ul. Handlowa nr 3, ul. Henryka Sienkiewicza, ul. Hotelowa, ul. Janusza Korczaka nr 2, 2a i 4, ul. Kasztanowa, ul. Klonowa 4 (teren Sportowego Przedszkola), ul. Kolejowa od działki nr 281/3 do skrzyż. z ul. Brzeźną, ul. Komandora Stefana Frankowskiego, ul. Mikołaja Kopernika, ul. Krucza od skrzyż. z ul. Tkacką do skrzyż. z ul. Księdza Romana Biskupa, ul. Księdza Romana Biskupa od skrzyż. z ul. Wojska Polskiego do działki nr 885/1, ul. Kwiatowa, ul. Legionów, ul. Lipowa, ul. Lotnicza, ul. Ludowa, ul. Ludwika Waryńskiego od nr 1 do 12a, ul. Mała, ul. Ostroszowicka od nr 1 do 5, ul. Parkowa nr 11 (Ekologiczne Przedszkole) i nr 12 (Szkoła Podstawowa nr 10), ul. Piastowska, ul. Plac Kościelny, ul. Plac św. Faustyny Kowalskiej, ul. Plac Wolności, ul. Plac Księdza Kardynała Stefana Wyszyńskiego, ul. Plażowa, ul. Pocztowa od nr 1 do 4a, ul. Polna, ul. Przedwiośnie, ul. Sportowa od skrzyż. z ul. Bankową do działki nr 1083/2, ul. Strażacka od nr 1 do 14, ul. Stefana Żeromskiego od nr 40 do 70 bez nr 41, 42, 42b, 43, 63 i 67, ul. Szkolna, ul. Szpakowa od nr 30 do 45, ul. Teatralna, ul. Tkacka, ul. Willowa, ul. Wincentego Witosa od skrzyż. z ul. Kruczą do działki nr 362, ul. Władysława Grabskiego, ul. Wojska Polskiego od nr 1 do 20, ul. Wolności bez nr 150 i 151, ul. Wysoka od nr 1 do 14 i nr 19.

3. Granice obszaru zdegradowanego określa mapa w skali 1:5000 stanowiąca załącznik nr 1, do niniejszej uchwały.

4. Granice obszaru rewitalizacji określa mapa w skali 1:5000 stanowiąca załącznik nr 2, do niniejszej uchwały.

**§ 2.** Ustanawia się na rzecz Gminy Bielawa prawo pierwokupu wszystkich nieruchomości położonych na obszarze rewitalizacji.

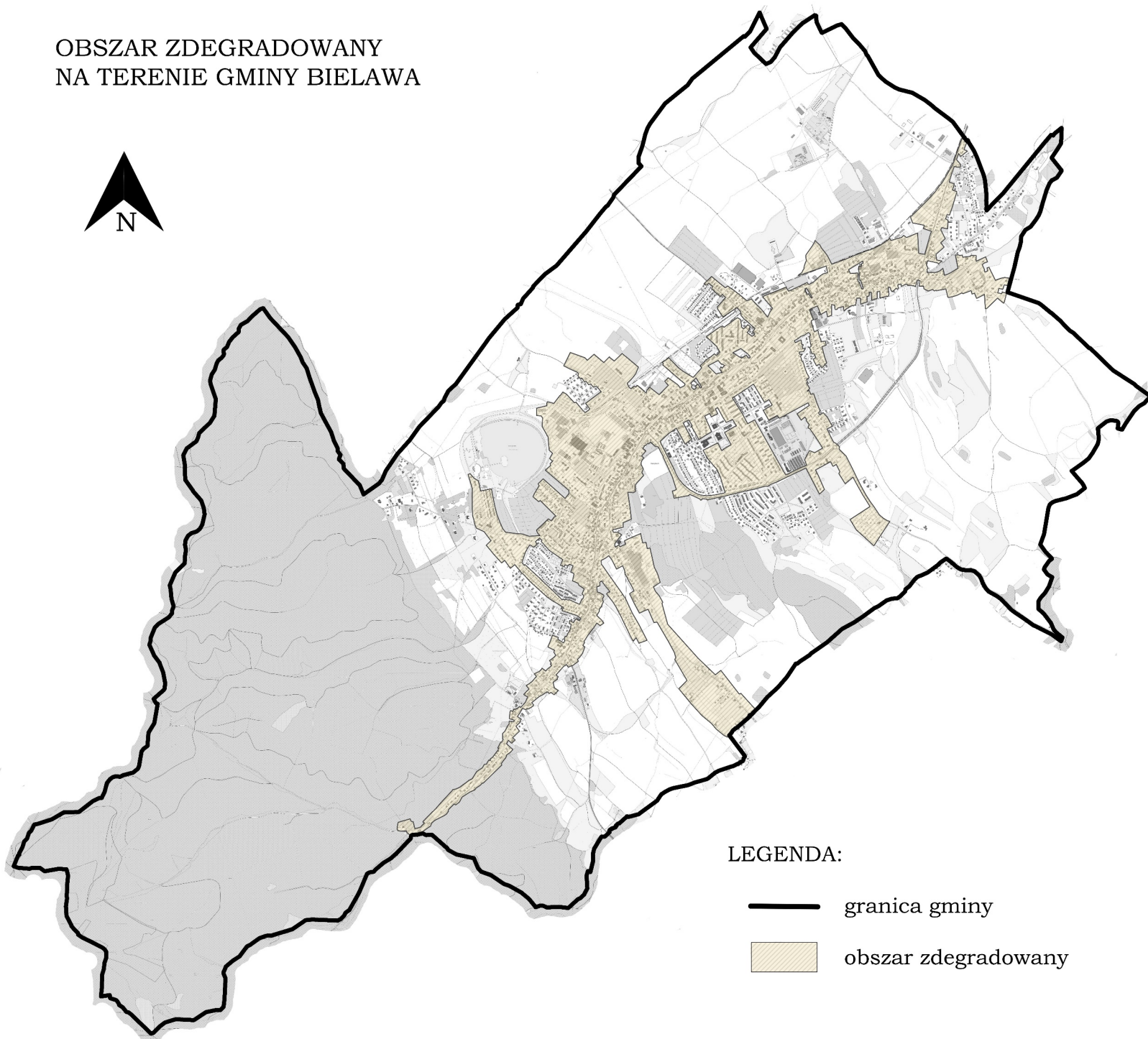
**§ 3.** Wykonanie uchwały powierza się Burmistrzowi Miasta Bielawa.

§ 4. Uchwała wchodzi w życie po upływie 14 dni od dnia ogłoszenia w Dzienniku Urzędowym Województwa Dolnośląskiego.

Przewodniczący Rady Miejskiej:  
**Ryszard Dźwiniel**

Załącznik Nr 1 do uchwały Nr LXIV/555/2022  
Rady Miejskiej Bielawy  
z dnia 26 października 2022 r.

OBSZAR ZDEGRADOWANY  
NA TERENIE GMINY BIELAWA

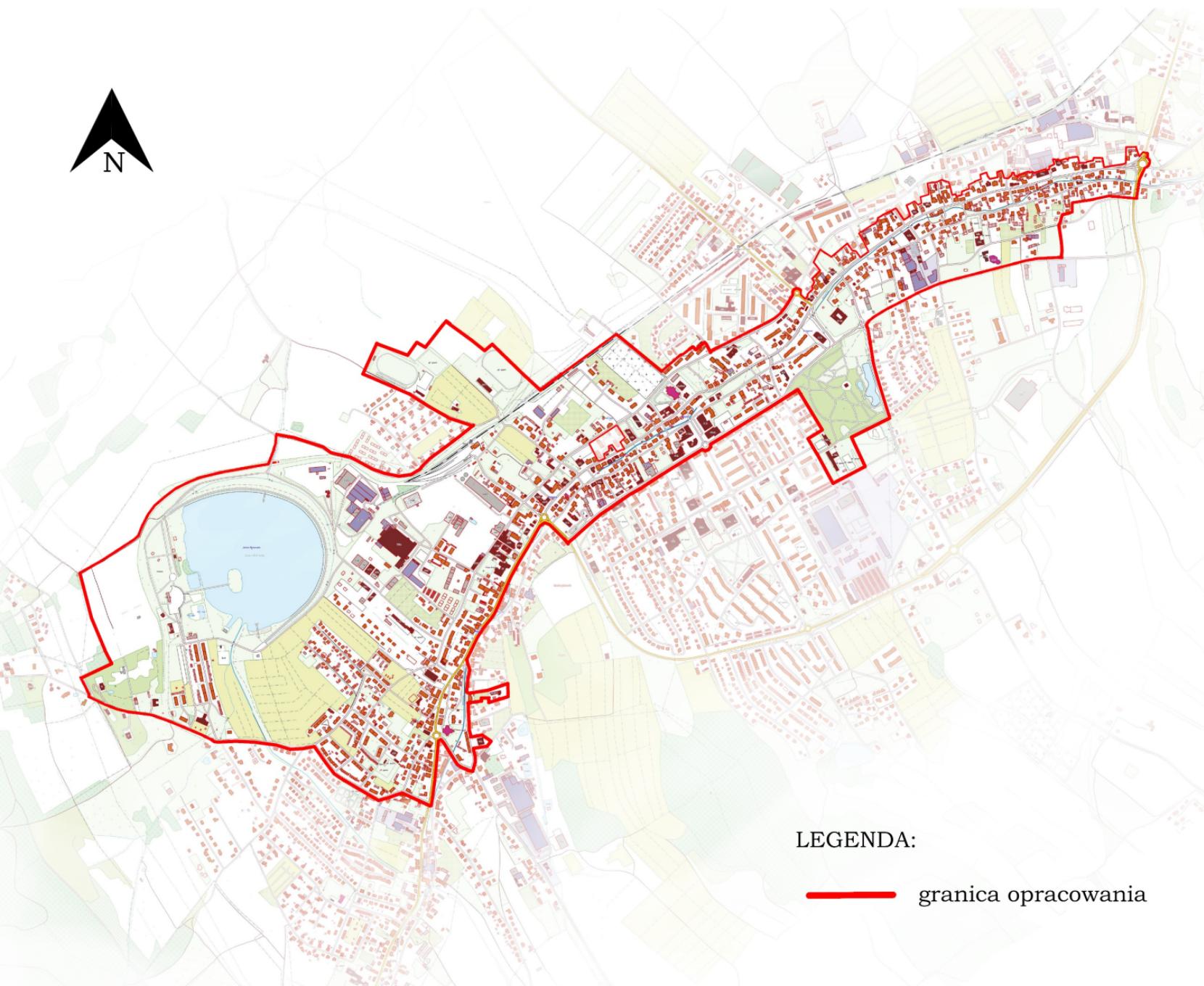


Załącznik Nr 2 do uchwały Nr LXIV/555/2022

Rady Miejskiej Bielawy

z dnia 26 października 2022 r.

## OBSZAR GMINY BIELAWA PRZEZNACZONY DO REWITALIZACJI SKALA 1:50000



LEGENDA:

— granica opracowania

**POWIERZCHNIA OBSZARU PRZEZNACZONEGO DO REWITALIZACJI:** 283,22 ha

**PROCENT POWIERZCHNI DO REWITALIZACJI W STOSUNKU DO POWIERZCHNI GMINY:** 7,82%

**LICZBA LUDNOŚCI ZAMIESZKUJĄCA OBSZAR PRZEZNACZONY DO REWITALIZACJI:** 7977 osób

**PROCENT LICZBY LUDNOŚCI ZAMIESZKUJĄCEJ OBSZAR PRZEZNACZONY DO REWITALIZACJI W STOSUNKU DO LICZBY LUDNOŚCI ZAMIESZKUJĄCEJ OBSZAR GMINY:** 28,15%

**ULICE NALEŻĄCE DO OBSZARU REWITALIZACJI:**

- ul. 1 Maja
- ul. 3 Maja
- ul. Adama Asnyka od nr 1 do 14
- ul. Akacyjowa
- al. św. Jana Pawła II od skrzyż. z ul. W. Witosa do skrzyż. z ul. Wolności
- ul. Bankowa
- ul. Boczna
- ul. Bohaterów Getta od nr 1 do skrzyż. z ul. S. Żeromskiego
- ul. Brzeźna od nr 6 do 48
- ul. Cmentarna
- ul. Czerwona
- ul. Energetyczna
- ul. Generała Władysława Andersa od skrzyż. z ul. 3 Maja do skrzyż. z ul. 1 Maja
- ul. Generała Władysława Sikorskiego od nr 2 do 6
- ul. Graniczna
- ul. Handlowa nr 3
- ul. Henryka Sienkiewicza
- ul. Hotelowa
- ul. Janusza Korczaka nr 2, 2a i 4
- ul. Kasztanowa
- ul. Klonowa 4 (teren Sportowego Przedszkola)
- ul. Kolejowa od działki nr 281/3 do skrzyż. z ul. Brzeźną
- ul. Komandora Stefana Frankowskiego
- ul. Mikołaja Kopernika
- ul. Krucza od skrzyż. z ul. Tkacką do skrzyż. z ul. Księdza Romana Biskupa
- ul. Księdza Romana Biskupa od skrzyż. z ul. Wojska Polskiego do działki nr 885/1
- ul. Kwiatowa
- ul. Legionów
- ul. Lipowa
- ul. Lotnicza
- ul. Ludowa
- ul. Ludwika Waryńskiego od nr 1 do 12a
- ul. Mała
- ul. Ostrowszowicka od nr 1 do 5
- ul. Parkowa nr 11 (Ekologiczne Przedszkole) i nr 12 (Szkoła Podstawowa nr 10)
- ul. Piastowska
- ul. Plac Kościelny
- ul. Plac św. Faustyny Kowalskiej
- ul. Plac Wolności
- ul. Plac Księdza Kardynała Stefana Wyszyńskiego
- ul. Plażowa
- ul. Pocztowa od nr 1 do 4a
- ul. Polna
- ul. Przedwiośnie
- ul. Sportowa od skrzyż. z ul. Bankową do działki nr 1083/2
- ul. Strażacka od nr 1 do 14
- ul. Stefana Żeromskiego od nr 40 do 70 bez nr 41, 42, 42b, 43, 63 i 67
- ul. Szkolna
- ul. Szpakowa od nr 30 do 45
- ul. Teatralna
- ul. Tkacka
- ul. Willowa
- ul. Wincentego Witosa od skrzyż. z ul. Kruczą do działki nr 362
- ul. Władysława Grabskiego
- ul. Wojska Polskiego od nr 1 do 20
- ul. Wolności bez nr 150 i 151
- ul. Wysoka od nr 1 do 14 i nr 19